

# Větrná eroze a protiopatření v oceněné mapě s příběhem

Petr Zálešák

Proč?



# Větrná eroze

Více než 20 % orných  
půd ČR je ohroženo  
větrnou erozí a dalších  
9,22 % půd je náchylných  
k větrné erozi



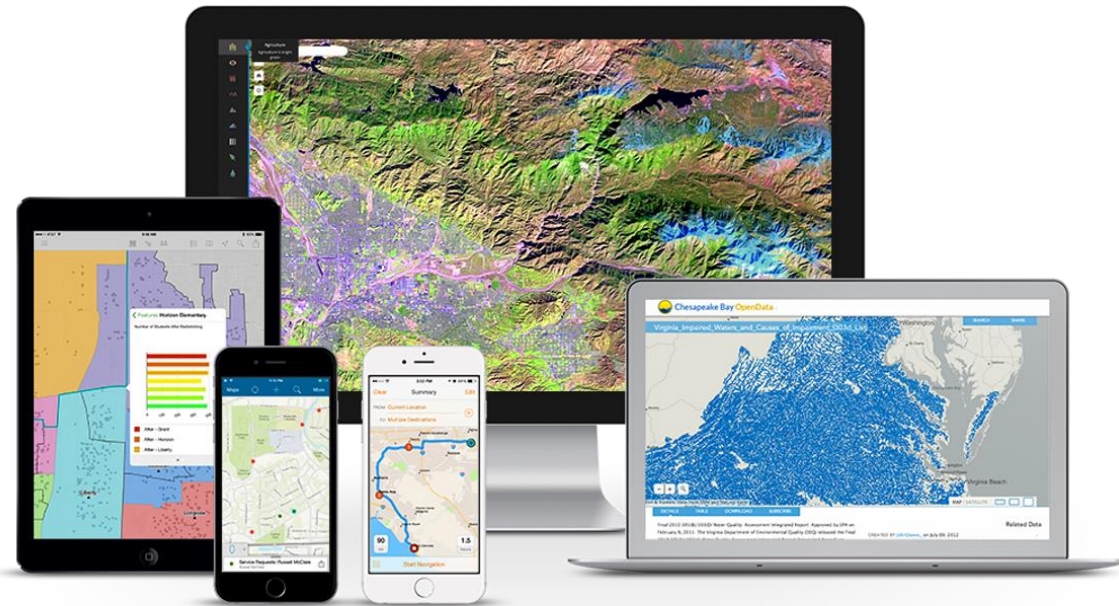
# Použitý software





# ArcGIS Online

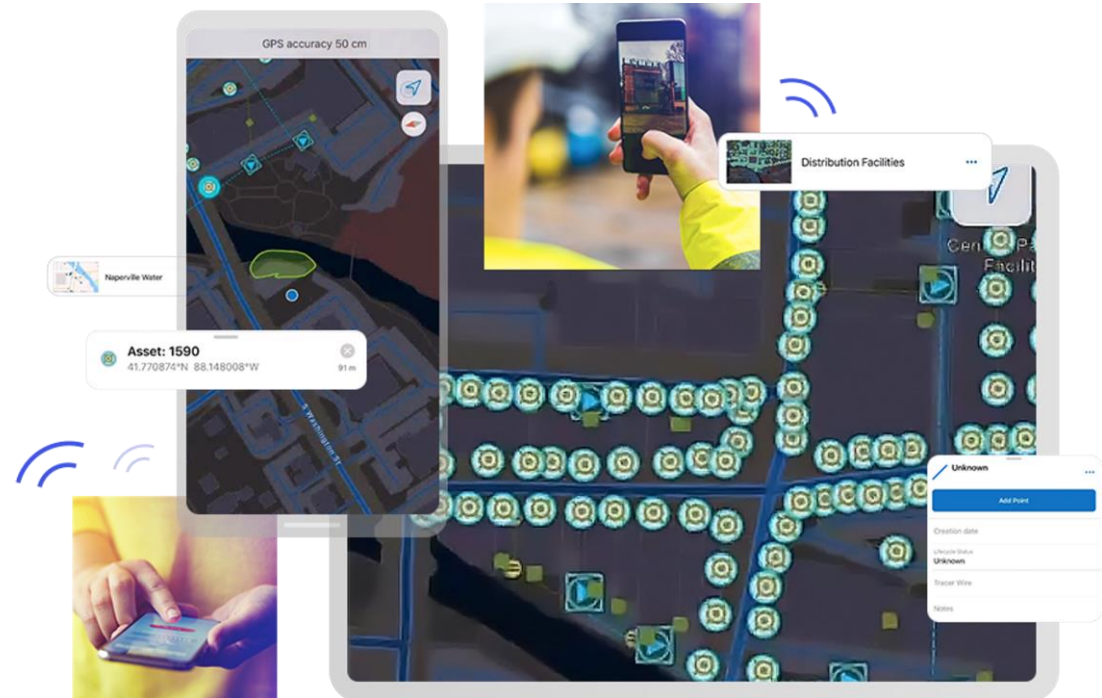
ArcGIS Online je cloudová platforma pro tvorbu, sdílení a správu geografických dat a map. Umožňuje ukládání a sdílení dat, prostorové analýzy a spolupráci v reálném čase na různých zařízeních. Díky integraci s aplikacemi Esri lze data snadno sdílet veřejně nebo v soukromých skupinách.





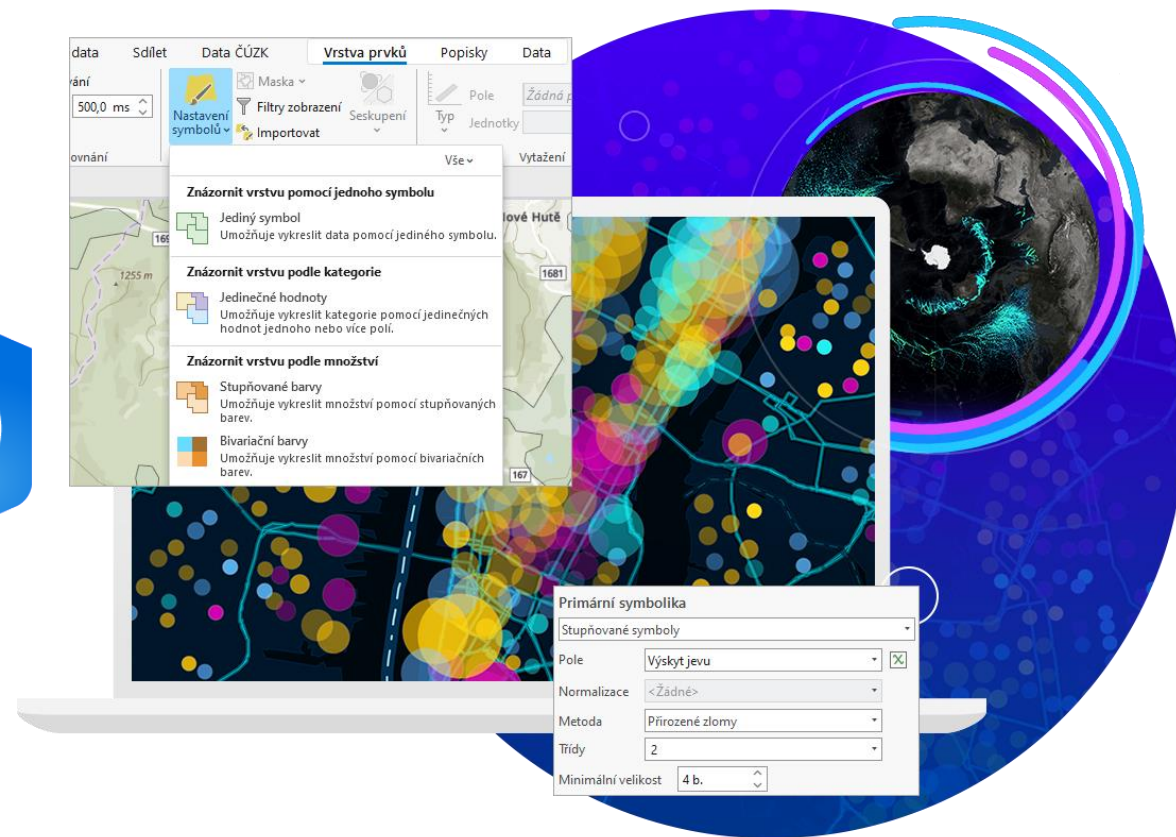
# ArcGIS Field Maps

ArcGIS Field Maps je aplikace určená pro terénní práce, která nahrazuje ArcGIS Collector. Umožňuje vyhledávání lokalit, sběr dat s přesným určením polohy a poskytuje reporty v reálném čase. Díky synchronizaci přes Wi-Fi usnadňuje práci v terénu.



# ArcGIS Pro

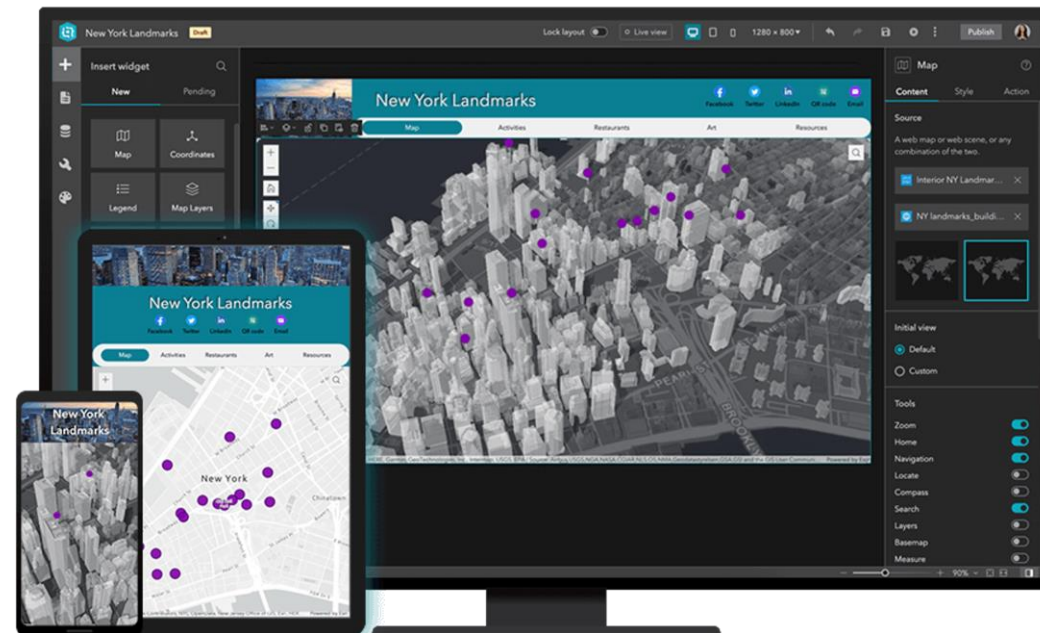
ArcGIS Pro je desktopová aplikace od Esri pro pokročilou analýzu prostorových dat, tvorbu map, správu geografických informací a 3D modelování. Umožňuje integraci s dalšími nástroji Esri a snadné sdílení výsledků přes ArcGIS Online.





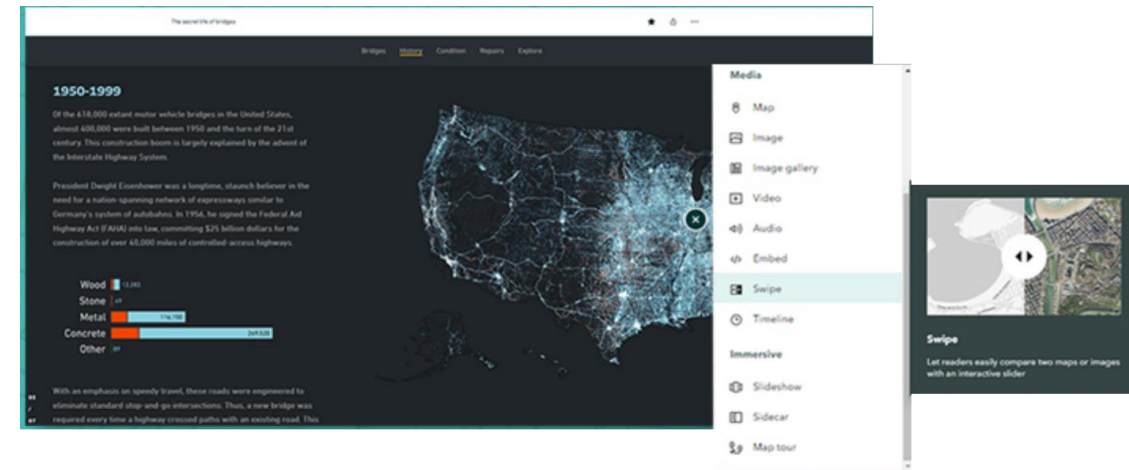
# ArcGIS Experience Builder

Experience Builder je nástroj pro tvorbu interaktivních webových aplikací. Uživatelé mohou vytvářet komplexní aplikace s widgety a různými rozvrženími pro pokročilou práci s geografickými daty. Nabízí plnou flexibilitu designu a přizpůsobení pro různá zařízení.

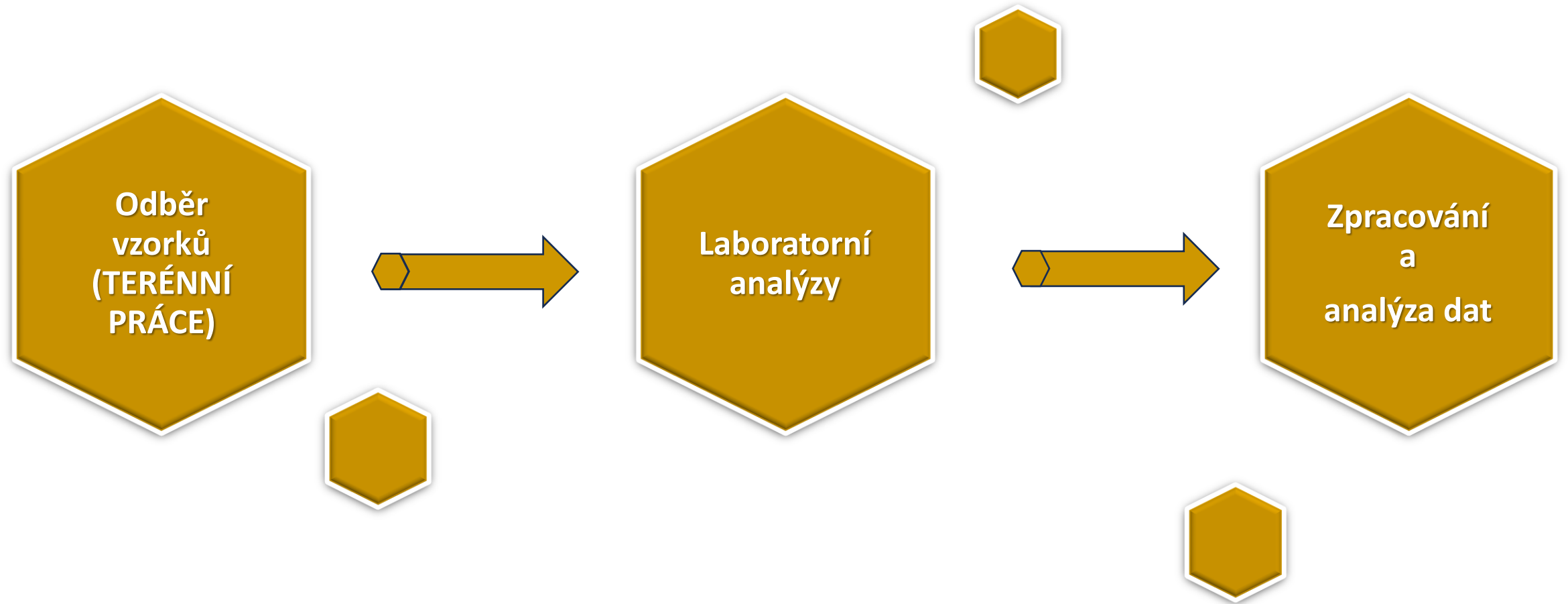


# ArcGIS StoryMaps

StoryMaps je aplikace pro tvorbu interaktivních příběhů kombinujících text, fotografie, videa a mapy. Umožňuje atraktivně prezentovat geografická data a zpřístupnit je širokému publiku.



# Průběh



WWEQ



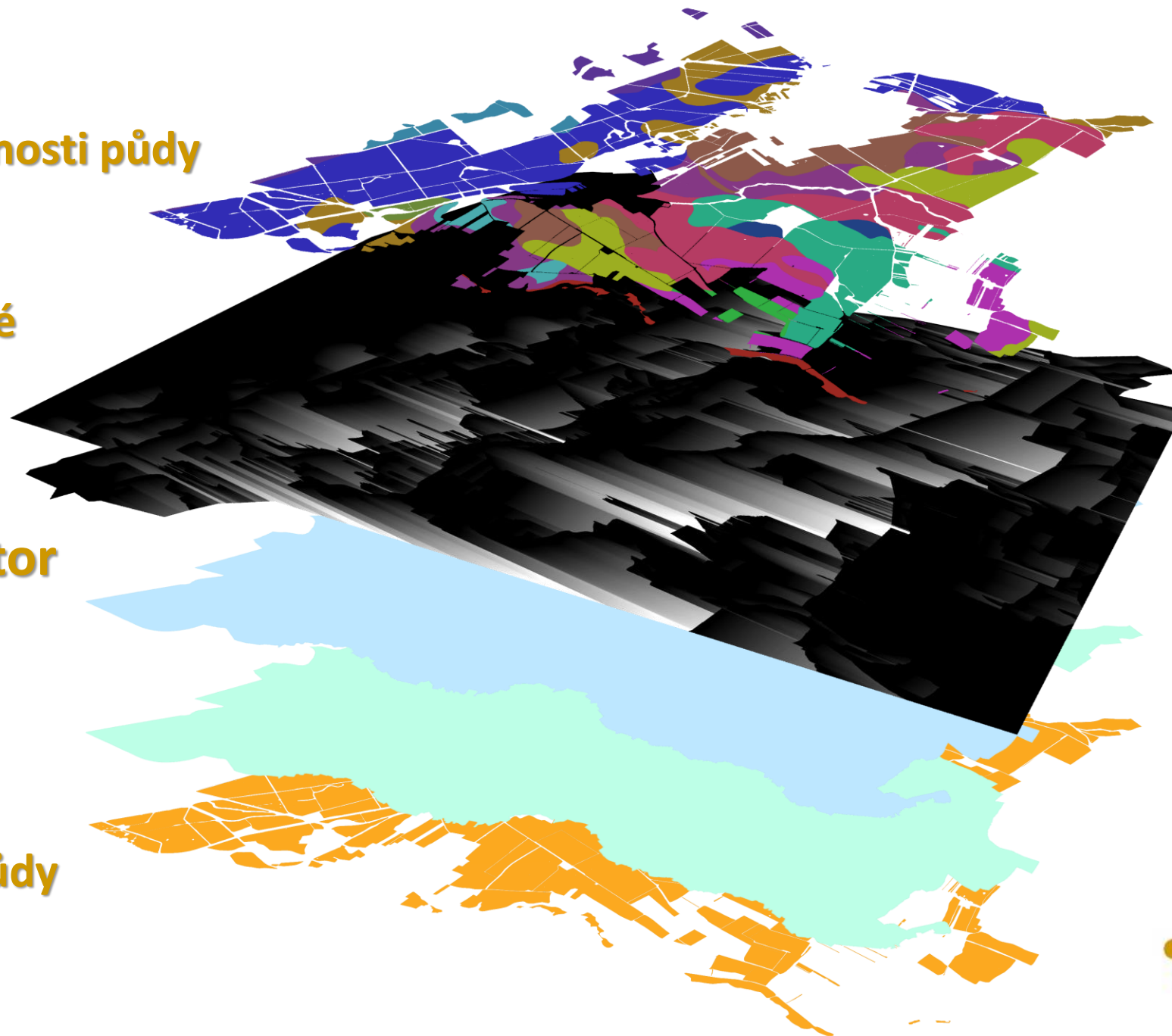
**I - faktor erodovatelnosti půdy**

**L - faktor nechráněné  
délky pozemku**

**C - klimatický faktor**

**V - vegetační faktor**

**K - faktor drsnosti půdy**



Výsledek







# StoryMap

## Wind Erosion

- <https://t.ly/3mgi4>

# Děkuji za pozornost

Petr Zálešák

 [petr.zalesak@mendelu.cz](mailto:petr.zalesak@mendelu.cz)

 [petr.zalesak@chmi.cz](mailto:petr.zalesak@chmi.cz)