

A stylized logo consisting of several overlapping leaf shapes in various colors: yellow, green, red, light blue, and lime green, all set against a dark blue background.

**Olomoucký kraj**

**DATA  K**

**Datový portál Olomouckého kraje**

Mgr. Jan Harbula, Ing. Michael Skácel



# JAK TO ZAČALO

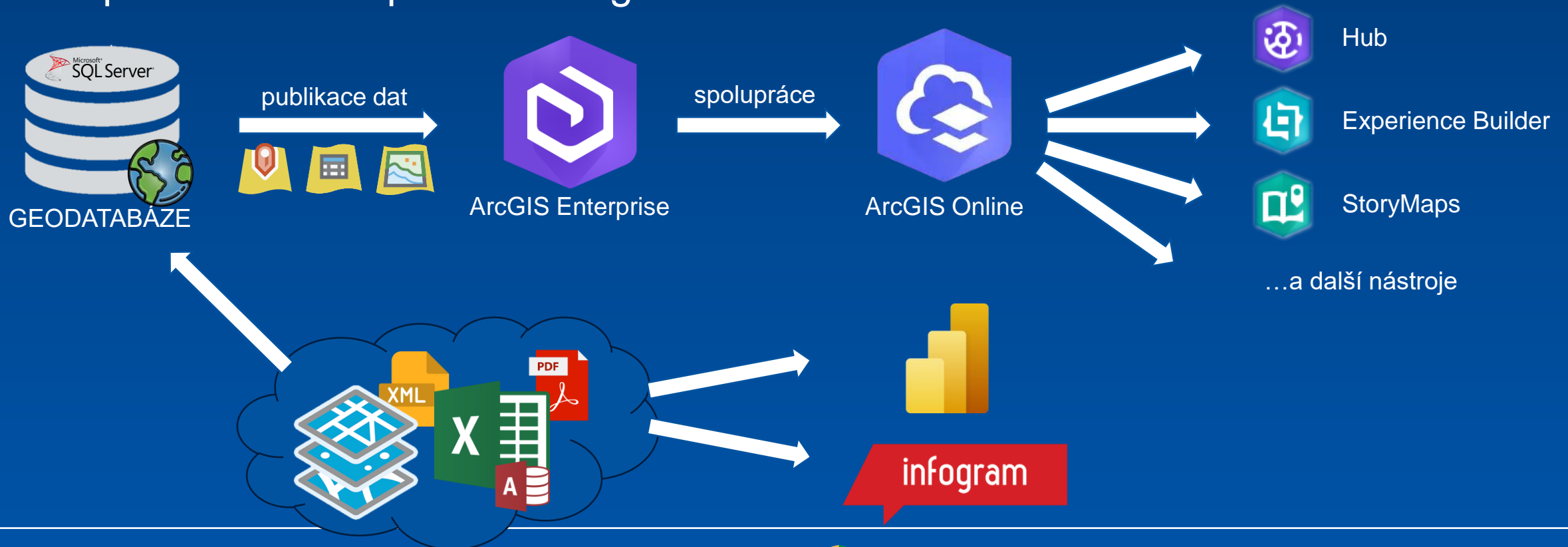
- Shora ... radní pro oblast transparency a otevírání dat
- 2022 - zpracování koncepce datového portálu
  - Katedra geoinformatiky UP v Olomouci
  - analýza existujících řešení, současného stavu na KÚOK
  - koncepční návrh, rámcový akční plán
- 2023 – přípravné práce na budování datového portálu
  - organizační ukotvení
    - Odbor kontroly, oddělení podpory a zpracování dat
  - formování týmu DATAOK
    - koordinátor otevírání dat
    - specialista GIS
    - datový analytik
  - spolupráce s OIT (technická podpora)

# JAK TO ZAČALO

- od 9/2023 zahájení prací na novém datovém portálu
  - Hackathon 2023
  - komunikace s vedoucími odborů a oddělení
  - hledání vhodných datových sad k otevření
  - návrh publikačního plánu
- **1. 8. 2024** spuštění
  - [www.dataok.cz](http://www.dataok.cz)

# TECHNICKÉ ŘEŠENÍ

- vybudování vlastními silami na platformě ESRI – ArcGIS Hub
- publikace také pomocí Infogramu nebo PowerBI



# SOUČASNÝ STAV

- opendata: **32 datových sad**
  - školy, školská zařízení, příspěvkové organizace kraje, organizační struktura krajského úřadu, místní akční skupiny, zásady územního rozvoje, publikační plán
  - v plánu dále např. veřejné zakázky, lékařské pohotovosti, rejstřík svazku obcí, přírodní parky,...
- interaktivní reporty a aplikace:



Veřejné zakázky OK

Interaktivní aplikace

Veřejné zakázky Olomouckého kraje

Přehled veřejných zakázek Olomouckého kraje za období let 2021 - 2023.



Veřejné zakázky SSO

Interaktivní aplikace

Veřejné zakázky Správy silnic Olomouckého kraje

Přehled veřejných zakázek Správy silnic Olomouckého kraje za období let 2021 - 2023.



Školy podle oboru

Interaktivní aplikace

Školy podle oboru

Aplikace slouží k vyhledání školy podle vybraného oboru a požadované kategorie vzdělání



Organizační struktura KÚOK

Interaktivní aplikace

Organizační struktura krajského úřadu

Interaktivní rozklíčovací organizační struktura - odbory, oddělení a další...

a další...





# SOUČASNÝ STAV

## • mapové aplikace

Mapová aplikace

**Příspěvkové organizace Olomouckého kraje**

Mapa sídel, areálů, budov a pozemků souvisejících s příspěvkovými organizacemi Olomouckého kraj.

Povodňové sbírky 2024

Mapová aplikace

**Povodňové sbírky 2024**

Přehled veřejných sbírek, které byly založeny na území Olomouckého kraje, a jejichž hlavním cílem je zmírnit následky devastujících povodní v září 2024.

mapová aplikace

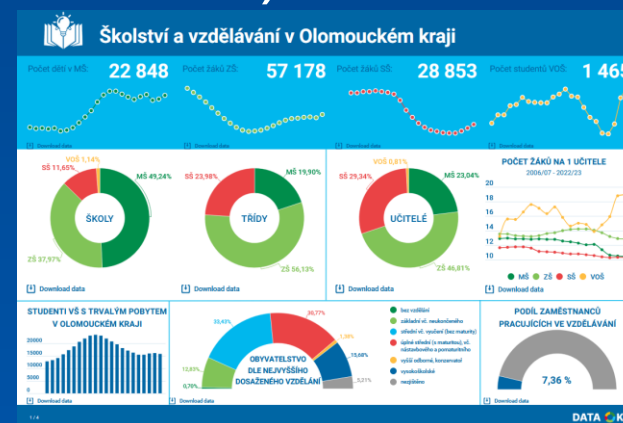
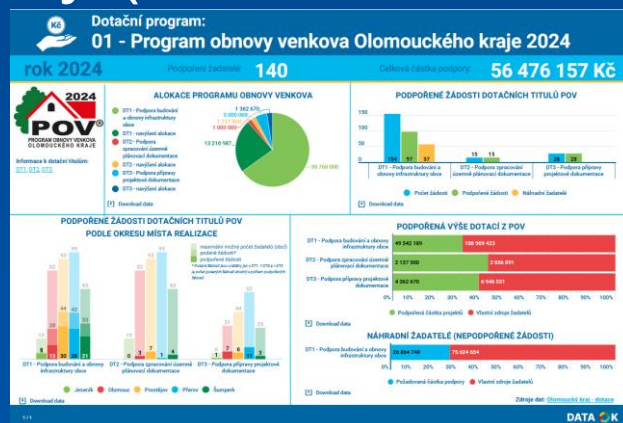
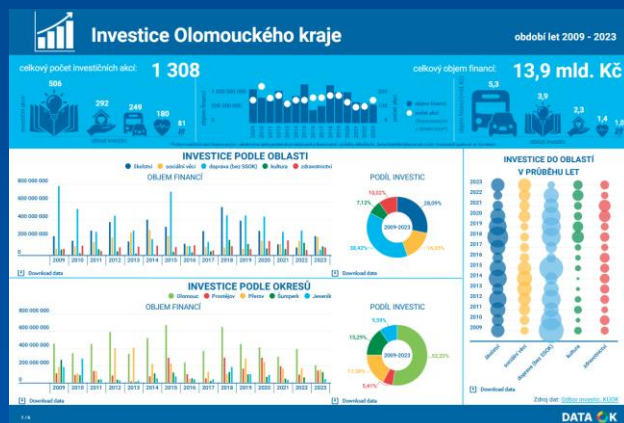
**Místní akční skupiny**

Mapová aplikace poskytuje přehled MAS na území Olomouckého kraje, lokalizuje jejich sídla a umožňuje vyhledat základní informace o MAS a jejich členských obcích. V rámci aplikace jsou k dispozici ke stažení mapové kompozice jednotlivých MAS a celkového přehledu MAS v Olomouckém kraji pro tisk ve formátu PDF.

a další jsou v přípravě...

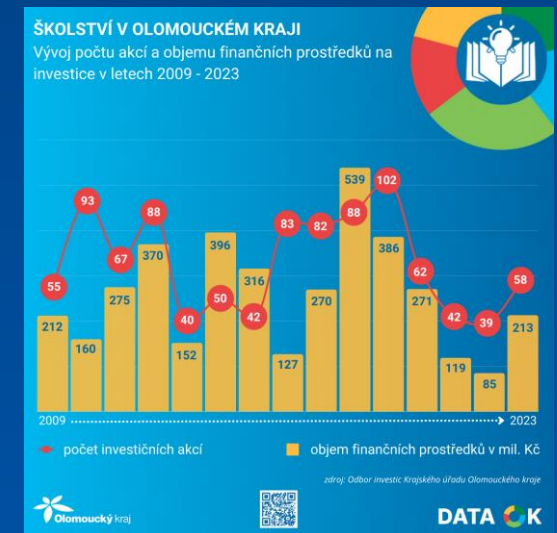
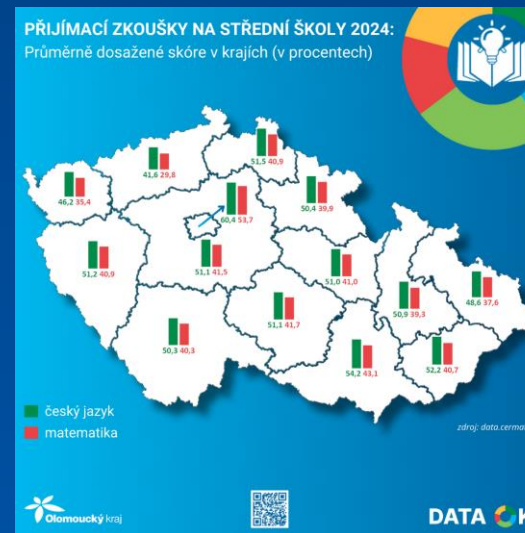
např: Obce Olomouckého kraje, Veřejné Sbírkky a další

## • interaktivní dashboards (součástí každého tématu)



# SOUČASNÝ STAV

- datové karty
  - spolupráce s tiskovým oddělením
  - tematické grafické výstupy do měsíčníku kraje



# NÁŠ CÍL

- dát data na kraji „do pořádku“
  - zajistit aktuálnost dat a nastavit opakovatelnost postupů
  - minimalizovat chybovost dat
  - zabránit duplicitě dat
  - mít data strojově čitelná a zpracovatelná
  - zajistit jeden spolehlivý zdroj dat

Poskytovat ověřená, aktuální a garantovaná data... **...všem**







# AKTUALIZACE DAT

- palčivá otázka pro schopnost udržet spolehlivost a garanci dat
- snaha o maximální možnou automatizaci postupů a pravidelné, pokud možno automatizované, aktualizace
- **vytvoření předpisů** – v rámci spuštění portálu byla vydaná zároveň směrnice o opendatech na Olomouckém kraji
- **úpravy pracovních postupů** – tam, kde je to možné, upravit zažité postupy tak, aby se data sbírala či aktualizovala už v rámci dané agendy
  - první vlašťovka: veřejné sbírky v Olomouckém kraji



# POVODŇOVÉ SBÍRKY

- mapová aplikace v Experience Builder

- reakce na aktuální mimořádnou situaci
- dobrý ohlas u vedení kraje
- příležitost ukázat možnosti

sběru dat a práce s nimi  
kolegům přímo v praxi

**DATA OK POVODŇOVÉ SBÍRKY 2024** | veřejné sbírky osvědčené Olomouckým krajem

**Aktuálně probíhající sbírky**

**Území zasažená povodněmi**

**Sbírka na pomoc obci Vápenná zasažené povodní.**

organizuje **Obec Vápenná**  
se sídlem Vápenná 442, 790 64 Vápenná  
IČO: 00303526

Účel sbírky:  
Sbírka na pomoc obci Vápenná zasažené povodní.

Přispívat je možné do: 20. 3. 2025 (doba určitá)

Možnosti přispívání: na účet

bankovní účet:  
**296824729/0300**  
ČSOB a.s.  
nám. Svobody 829/17, 790 01 Jeseník

QR Platba

Území zasažená povodněmi
obec Červenka
obec Velké Kunčice
obec Suplkovice
obec Mikulovice
obec Skorošice
obec Kojetín
obec Jeseník
obec Stará Červená Voda
obec Bělá pod Prádkem
obec Bohdíkov
obec Dolní Studenky
obec Velká Krač
obec Petrov nad Desnou
obec Nezamyslice
obec Němčice nad Hanou

# POVODŇOVÉ SBÍRKY

- dobrá spolupráce s kolegy z příslušného oddělení:
  - => pracuje se na rozšíření na všechny veřejné sbírky v OK
  - => budou upraveny pracovní postupy agendy
  - => využití nástrojů ESRI

## zefektivnění celého procesu a zautomatizování aktualizace aplikace





# CO DÁL...?

- navázání spolupráce s novým vedením kraje
- hledání a otevírání nových datových sad
  - opendata
  - dashboardy, reporty, aplikace
- zvyšování povědomí o datovém portálu
  - mezi kolegy na úřadě
  - u veřejnosti
- spolupráce s dalšími subjekty
  - univerzita
  - města a obce



# Olomoucký kraj

## Děkuji za pozornost

**DATA**  **OK**

[www.dataok.cz](http://www.dataok.cz) | [dataok@olkraj.cz](mailto:dataok@olkraj.cz)

Mgr. Jan Harbula

[j.harbula@olkraj.cz](mailto:j.harbula@olkraj.cz)

585 508 563

Ing. Michael Skácel

[m.skacel@olkraj.cz](mailto:m.skacel@olkraj.cz)

585 508 250