

# Změny krajiny v chráněných územích ČR - směs protikladů

Janík T.<sup>1,2</sup>, Zýka V.<sup>1,2</sup>, Romportl D.<sup>1</sup>, Borovec R.<sup>1</sup>, Skokanová H.<sup>1</sup>, Havlíček M.<sup>1</sup> a

Houška J.<sup>1</sup>

<sup>1</sup> Výzkumný ústav Silva Taroucy pro krajinu a okrasné zahradnictví

<sup>2</sup> Katedra fyzické geografie a geoekologie, Přírodovědecká fakulta, Univerzita Karlova



## ► ÚVOD

Změny krajinného pokryvu jsou klíčové pro pochopení současného stavu a budoucích trendů vývoje ekosystémů, přinášejí s sebou významné změny funkcí i kvalitativních vlastností krajiny. To se přímo odráží ve schopnosti území poskytovat **ekosystémové služby** a podporovat **biodiverzitu**. Dlouhodobý projekt VÚKOZ podpořený MŽP se zaměřuje na hodnocení vývoje krajiny ve velkoplošných zvláště chráněných územích a vybraných lokalitách soustavy NATURA 2000. V roce 2018 byly zpracovány následující území: NP a CHKO Šumava, KRNP, CHKO Beskydy, Český kras, Jeseníky, Litovelské Pomoraví a Moravský kras. Z lokalit NATURA 2000 šlo o EVL a PO Boletice, EVL Hradiště a PO Doupovské hory, EVL a PO Libavá, EVL Soutok – Podluží, PO Soutok – Tvrdonicko a EVL Niva Dyje.

## ► CÍLE

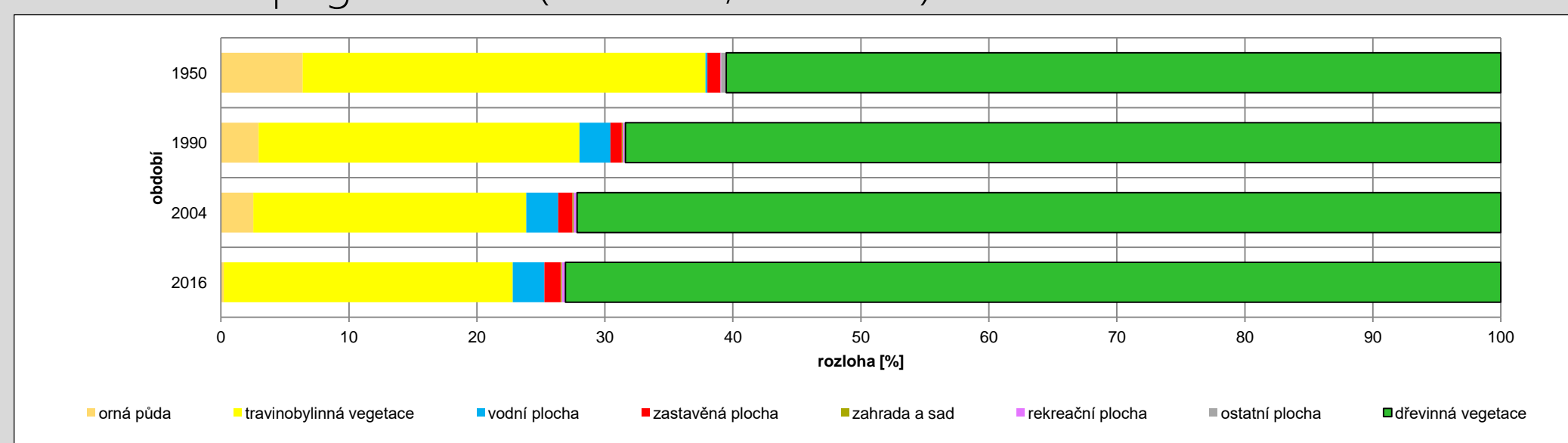
- Příprava databáze změn využití krajiny
- Zhodnocení recentní dynamiky, trendů a procesů využití krajiny ve vybraných územích – kontinuita habitatů, intenzita změn
- Příprava webových stránek a geoportálu projektu: [www.monitoringkrajiny.cz](http://www.monitoringkrajiny.cz) a [mapy.monitoringkrajiny.cz](http://mapy.monitoringkrajiny.cz)

## ► DATA a SOFTWARE

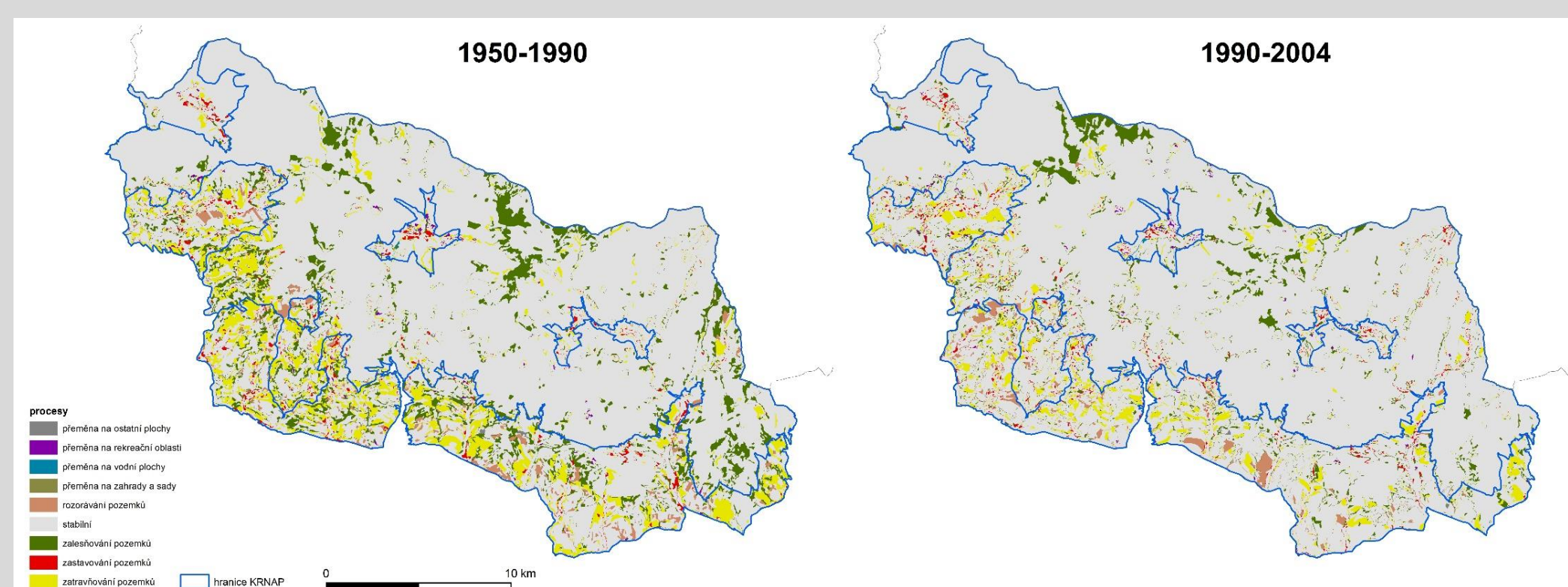
- **Data:** Krajinný pokryv -> vektorová polygonová vrstva, 9 kategorií; pořizováno manuální vektorizací na podkladu ZM, TM a ortofot; minimální velikost polygonu 0,8 ha; pracoviště VÚKOZ – Brno, odbor ekologie krajiny
- **Software:** ArcGIS 10.6, Patch Analyst, Microsoft Excel

## ► VÝSLEDKY

- **Horské oblasti:** zalesňování, úbytek orné půdy, v posledním období přírůstek luk, ve vybraných oblastech (Beskydy, Jeseníky, KRNP) větší antropogenní tlak (zástavba, rekreace)



Vývoj krajinného pokryvu v NP a CHKO Šumava (nahore)



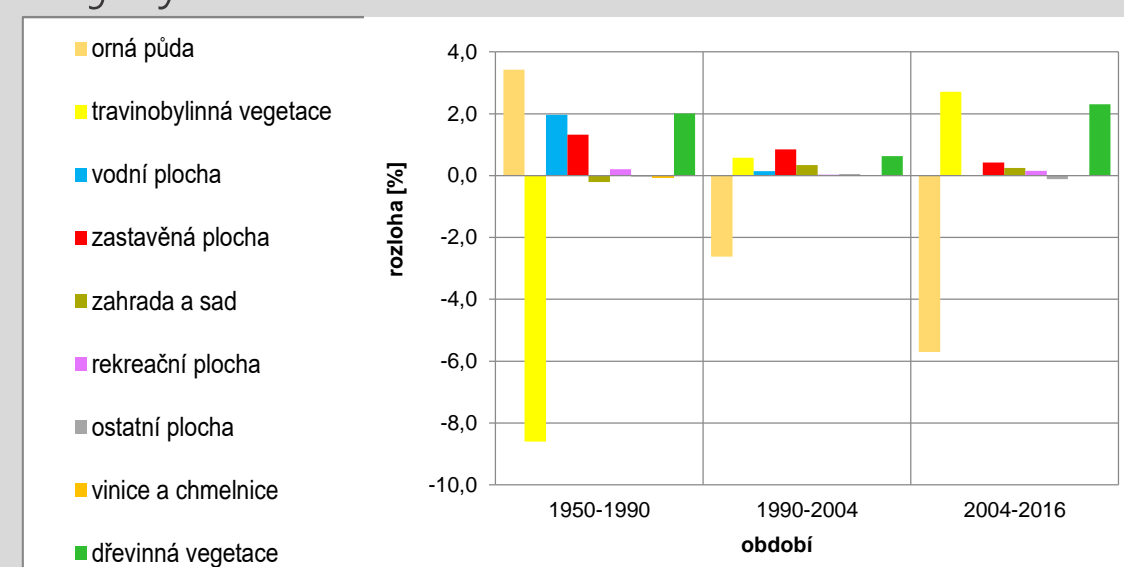
Procesy změn využití krajiny mezi roky 1950 a 1990 a 1990 a 2004 v KRNPu

## ► ZÁVĚR & DALŠÍ SMĚRY VÝZKUMU

- V rozloze kategorií krajinného pokryvu dominují lesy následované trvalými travními porosty a ornou půdou. Obecným trendem, který je ještě patrnější v horských oblastech a ve vojenských újezdech, je zalesňování, především přeměnou (zarůstáním) z trvalých travních porostů. Ty se pak rozšiřují zejména v posledním sledovaném období (2004 – 2016) na úkor orné půdy. Rozloha orné půdy pak narůstala zejména v nížinných oblastech během prvního sledovaného období (1950 – 1990). V některých územích je přítomný zvýšený antropogenní tlak projevující se nárůstem rozlohy zastavěných a rekreačních ploch.
- Projekt v roce 2019 pokračuje zpracováním dalších území – lokalit Natury 2000 v Krušných horách, NP České Švýcarsko a Podyjí a CHKO Lužické hory, Jizerské hory, Železné hory, Žďárské vrchy a Labské Pískovce

## ► METODIKA

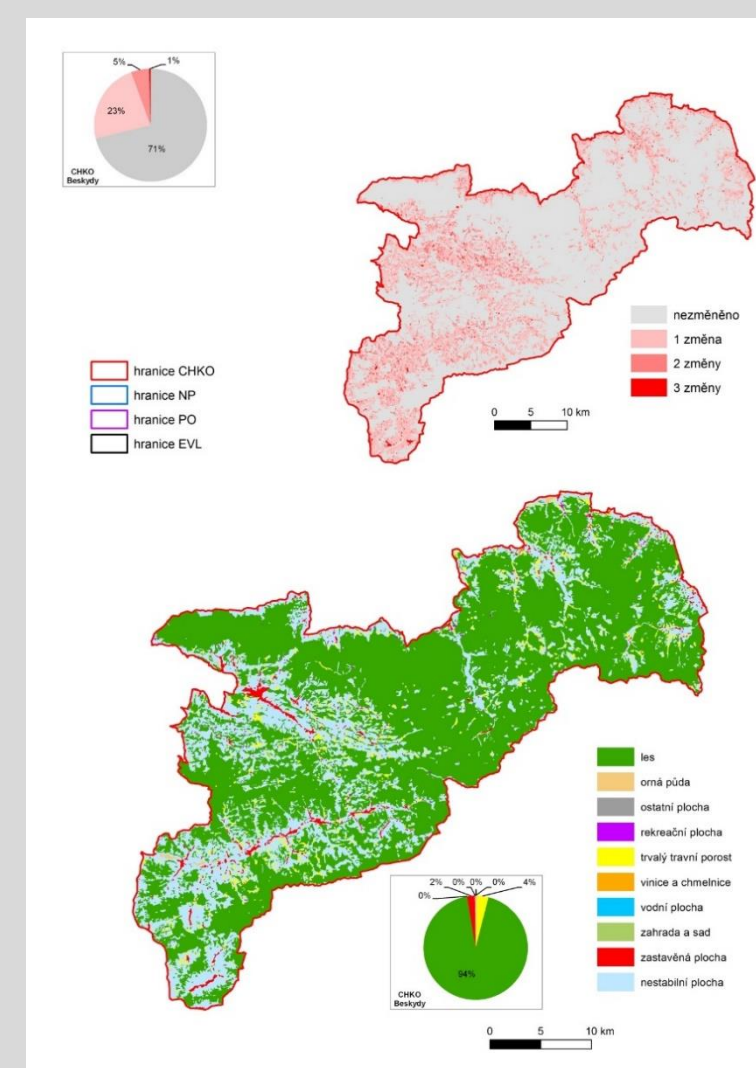
- Data využití krajiny byla připravena za 4 období: 50. léta 20. století, období okolo roku 1990, období okolo roku 2004 a za současnost (rok 2016)
- Použitím metod překryvů byly hodnoceny změny ve využití krajiny
- Byly identifikovány hlavní procesy probíhající ve změnách využití krajiny
- Příprava grafických a tabelárních výstupů hodnotící změny v krajině (zastoupení kategorií, stabilní plochy a plochy změn) a změny struktury krajiny



Změny krajinného pokryvu – dynamika jednotlivých kategorií, CHKO Litovelské Pomoraví

- **Nížinné a krasové oblasti:** intenzivnější využití (pomalejší úbytek orné půdy – jižní Morava; přírůstek zástavby a rekreace – Český a Moravský kras, Litovelské Pomoraví; pomalejší nárůst lesa – jižní Morava, Litovelské Pomoraví a Moravský kras)

Počet změn krajinného pokryvu a nezměněné plochy v CHKO Beskydy (dole)



Vývoj krajinného pokryvu v CHKO Moravský kras (dole)

