

PRA
PRA
PRA
PRA

HA
GUE
GA
G

IPR —
PRaHa

PROJEKT MORGENSTADT CITY LAB PRAHA

IPR, Kancelář strategií a politik | Adam Pajgrt



KDO?



HLAVNÍ OTÁZKY

1

Jak můžeme změřit výkonnost města v otázce udržitelnosti?

2

Jak město řeší inteligentní a udržitelný rozvoj?

3

Jak město (ne)funguje a proč?



JAK?



ANALÝZA MĚST S DOBROU PRAXÍ

- Berlín
- Kodaň
- Freiburg
- New York
- Singapur
- Tokyo



SESTAVENÍ INDIKÁTORŮ DOBRÉHO FUNGOVÁNÍ MĚSTA

- externí a interní tlaky na město (33 indikátorů)
- současný stav (59 indikátorů)
- vliv procesů ve městě na sociální, ekonomickou a ekologickou rovinu (14 indikátorů)



HLOUBKOVÁ ANALÝZA PRAHY

- kvantitativní analýza
- rozhovory s klíčovými stakeholdery



SEZNAM KONKRÉTNÍCH DOPORUČENÍ

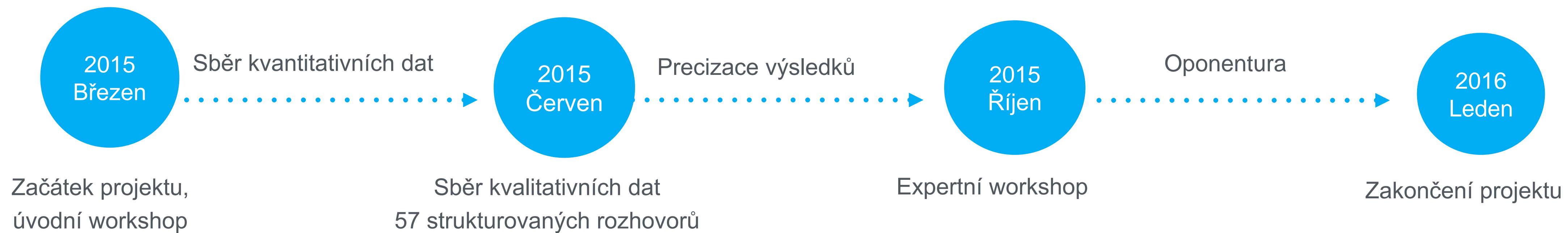
- ze 30 navrhnutých opatření se aktuálně rozpracovává 7



DALŠÍ ZAPOJENÁ MĚSTA

- Tbilisi
- Lisabon
- Chemnitz

KDY?



ANALÝZA

1

Aplikace rámce Morgenstadt

2

Identifikace stavu a příležitostí pro rozvoj



OPATŘENÍ

1

Inovační think tank

2

Inovační distrikt

3

Smartifikace centra města

4

Energetická modernizace veřejných budov

5

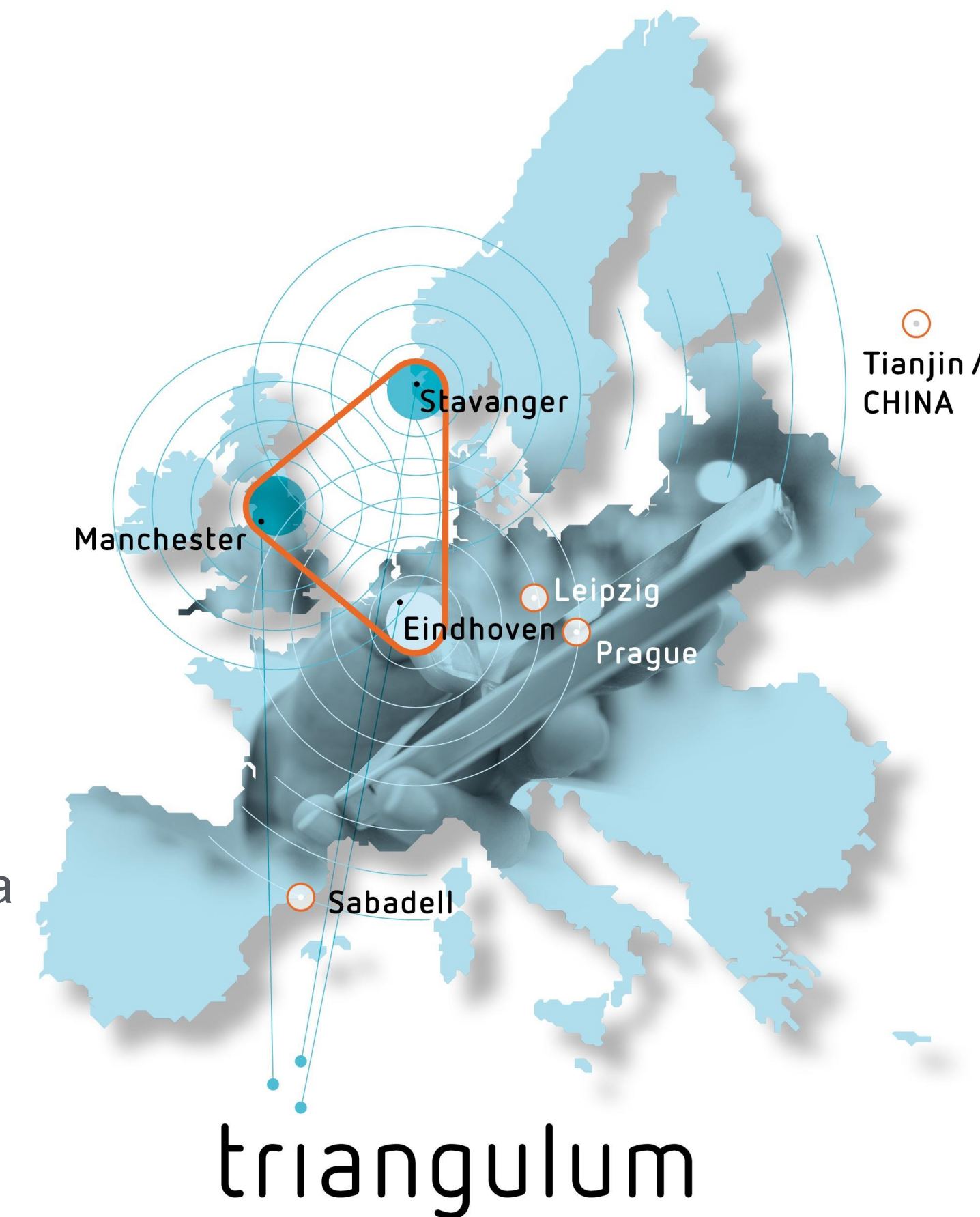
Multimodální dopravní aplikace

6

Analytické datové centrum

7

ICT systém managementu pro správu města



DEMONSTRATE · DISSEMINATE · REPLICATE

PROBLÉMY OBLASTI ICT

1

Nedostatečný sběr dat a jejich vyhodnocování a využívání

2

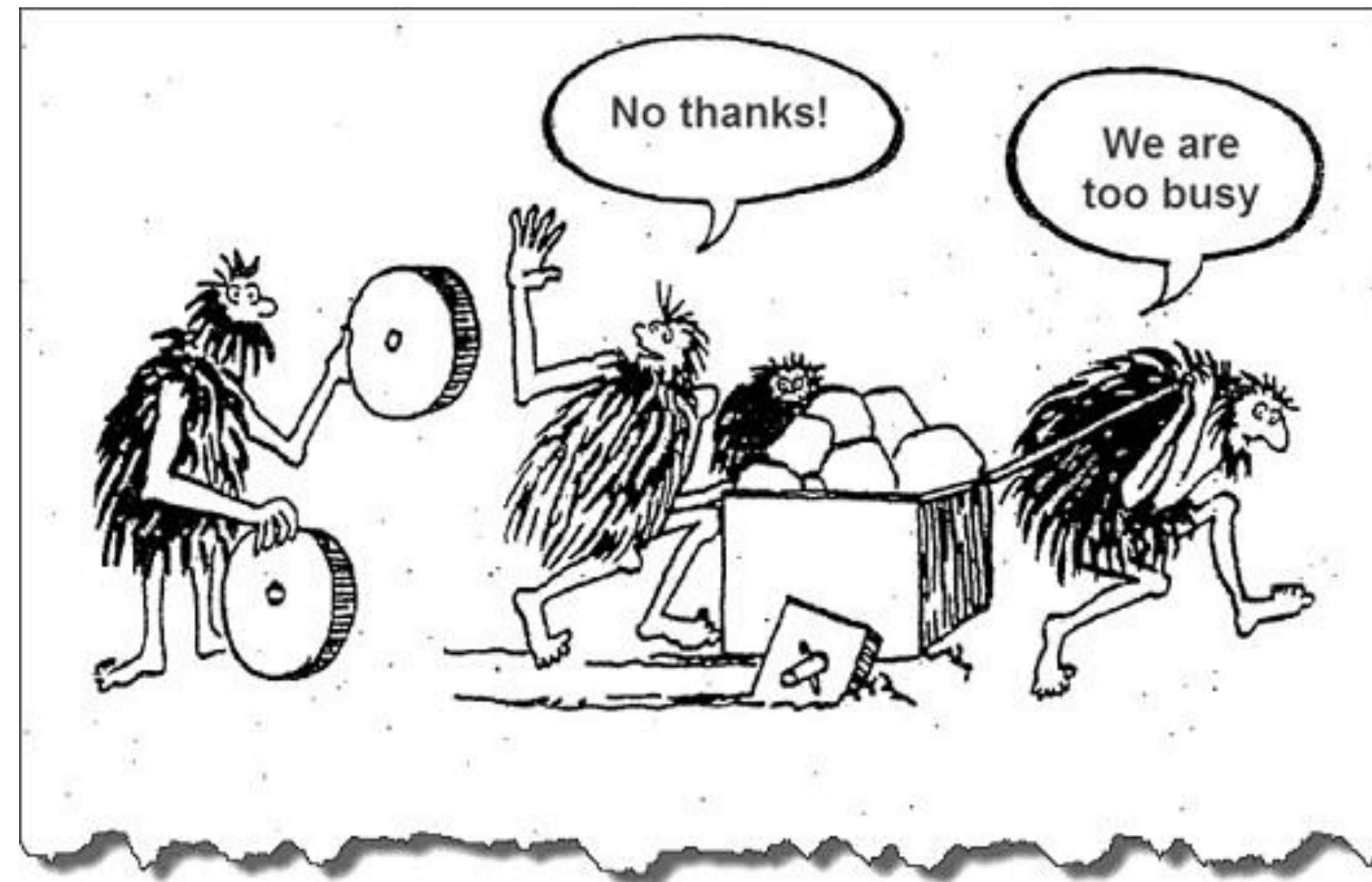
Příliš mnoho nesouvisejících či křížících se cílů

3

Obtížné politické podmínky

4

Nesdílení informací mezi odbory



1

Meziresortní a nezávislé

2

Doplňující ICT systém managementu pro správu města

3

Spolupracující s městskými organizacemi, nikoli jim konkurující

4

Spolupracující s kontrolními orgány ověřující data

5

Zodpovědné za politiku otevřených dat



1

Integrace dat -> Zpracování informací -> Vizualizace -> Sdílení

2

Modelace získaných dat, podklady pro dlouhodobé plánování (predikce), ale i denní chod

3

Určený pro MHMP, městské části a městské organizace (Strategická projektová kancelář pod ředitelem MHMP)

4

Sada kompatibilních nástrojů, nikoliv jeden systém

5

Integrace měkkých sociologických dat

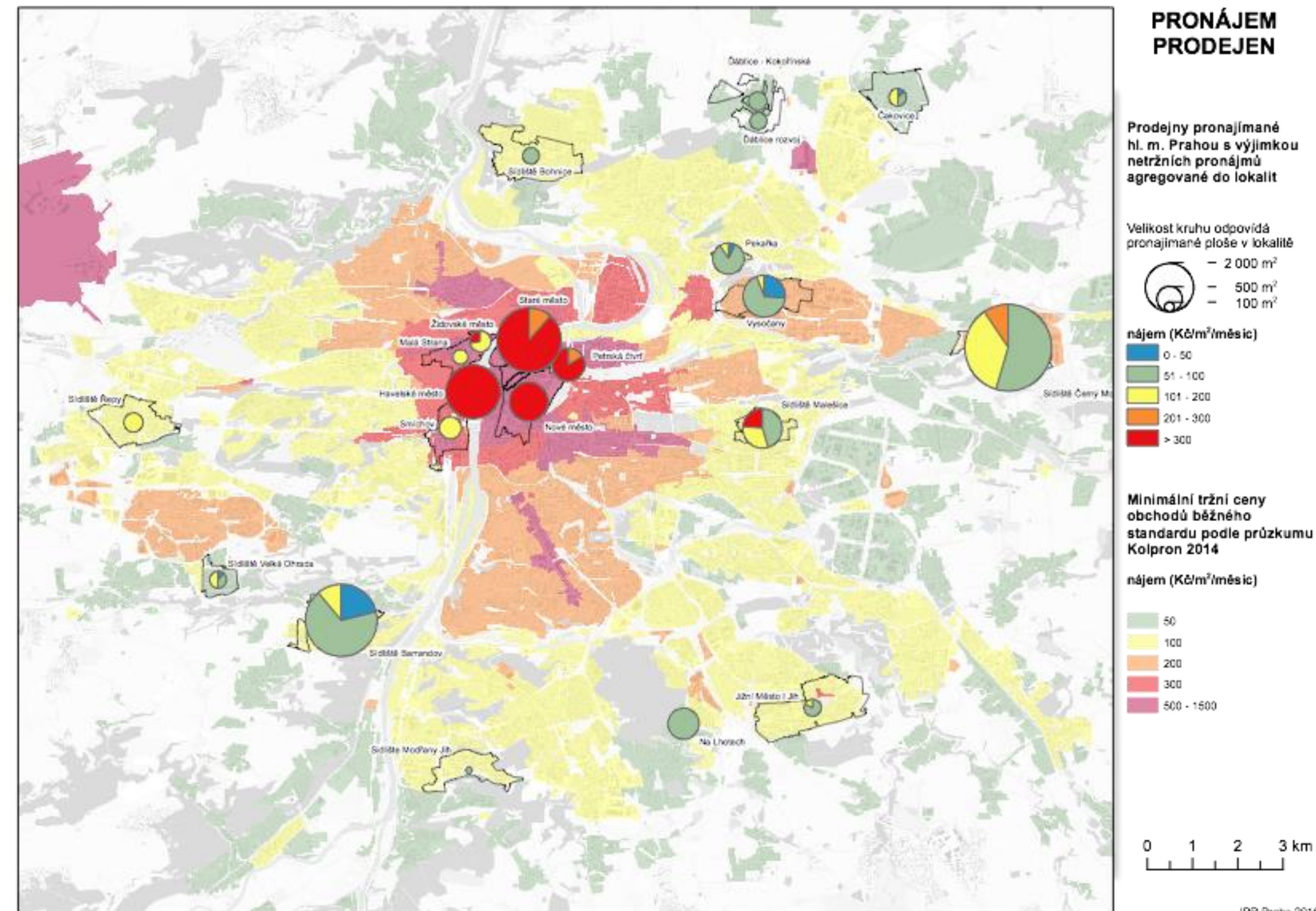
The screenshot displays a comprehensive dashboard for London, featuring the following sections:

- Header:** City name 'London' with coordinates (51.51 N, 0.13 W), current time (11:02:47), and a 'Go to Map - Change City' link.
- Weather (CASA):** Real-time data including wind speed (2 mph), direction (N), temperature (8.6 °C), humidity (86%), pressure (983.9 mb), and forecast (Rain).
- Weather (METAR):** London City Airport conditions: Mostly cloudy, Rain, ESE at 17 mph, 8 C.
- Forecast (GOOGLE):** 4-day outlook: Wed (13 C), Thu (13 C), Fri (16 C), Sat (15 C).
- Tube Line Status (TfL):** Grid showing service status for lines like Bakerloo, Central, District, H & C, Jubilee, Metropolitan, Northern (Severe Delays), Piccadilly, Victoria, W & C, and Overground.
- Bike Sharing (TfL):** 1.1% Stations Full, 2.1% Stations Empty, 6480 Bikes Available, 857 Bikes or Docks Faulty. Includes a line graph for available bikes over 24 hours.
- Air Quality (DEFRA):** Table of pollutant levels (Ozone, NO2, SO2, PM2.5, PM10) at various locations like Bloomsbury, Marylebone Rd, and N Kensington.
- Mood (LSE MAPPINESS):** Comparison: 'A tiny bit unhappier than the long term average for here' vs 'A tiny bit happier than the whole country right now'.
- Geiger Counter (CASA):** CASA Office: 4 counts per minute.
- River Level (PLA):** Tower Pier: 1.03 metres at 10:59.
- Twitter Trends for London:** #doubledip, #recession, #Leveson, Rupert Murdoch, Madeleine McCann, GDP, Darcey Bussell, Jeremy Hunt, Thatcher, ONS.
- Twitter: London News and Events:** Tom Edwards: Delays on Northern Line due to signal failure - one of lines where maintenance workers have walked out. #tubestrike.
- Twitter: London Universities:** Uni of East London: Great talks by @TOWI_Bikinis and @foluke at the @UEL_CEWE event.
- Random Traffic Cameras (TfL):** Live feeds from A3220/West Cross Route and A2 East Rochester Way By Danson Park.
- BBC London News:** Headlines include 'Cutty Sark reopened by the Queen', 'MI6 spy 'was not a cross-dresser'', 'Olympic torch wins design award', 'Junk food 'still placed at tills'', 'Seven charged over bank robbery', and 'CCTV appeal over blinded diplomat'.
- OpenStreetMap Updates:** Changes in Greenwich including photo surveys, building updates, and road adjustments.

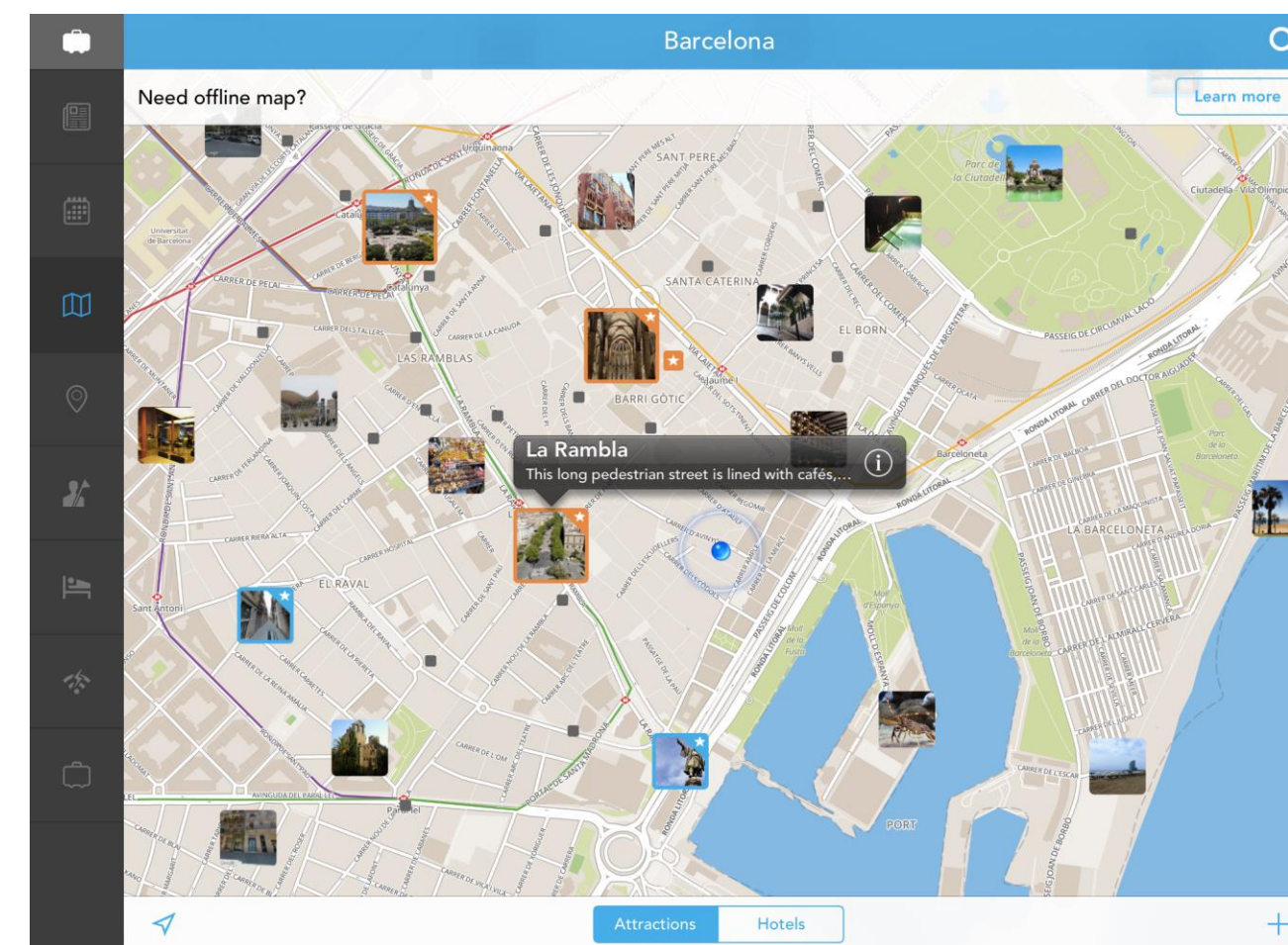
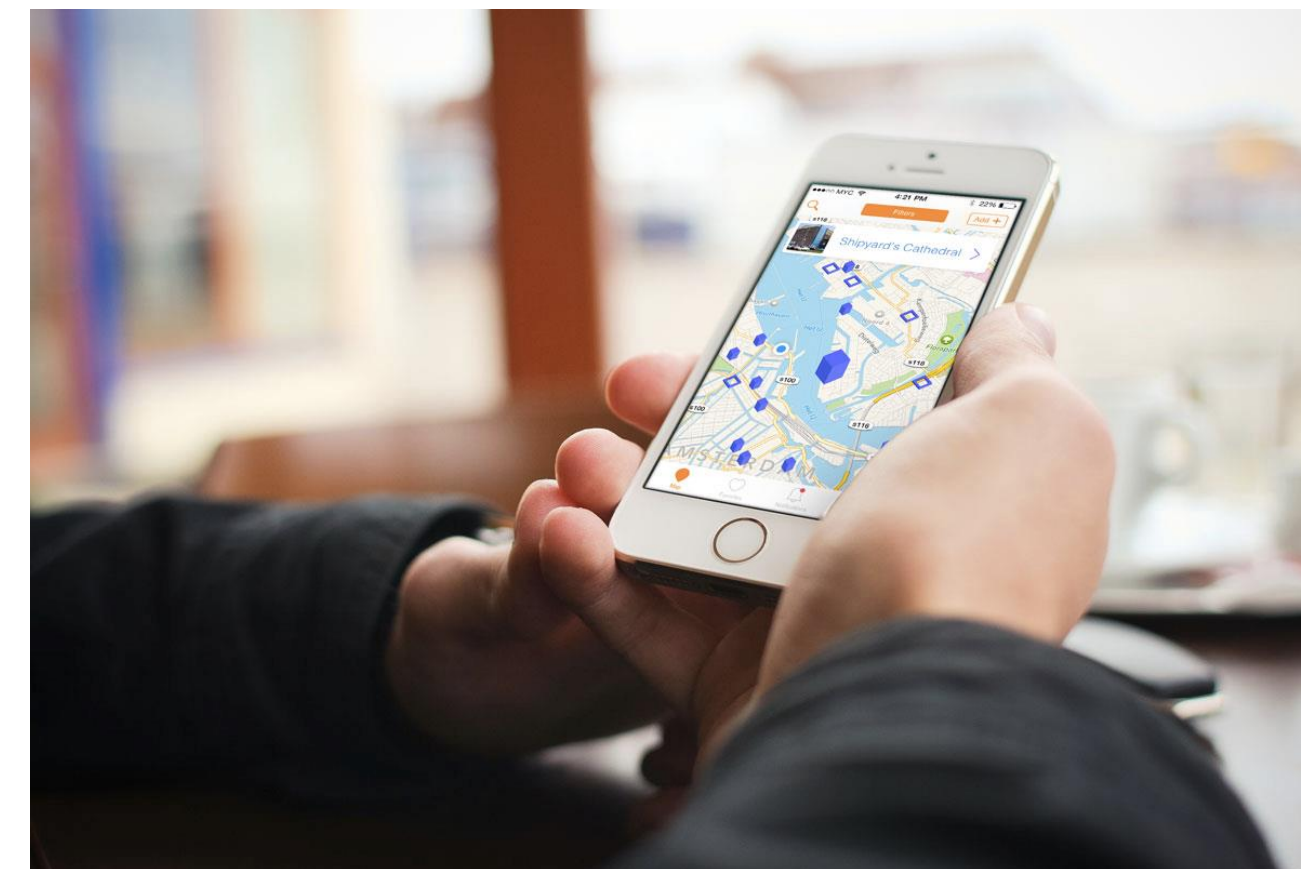
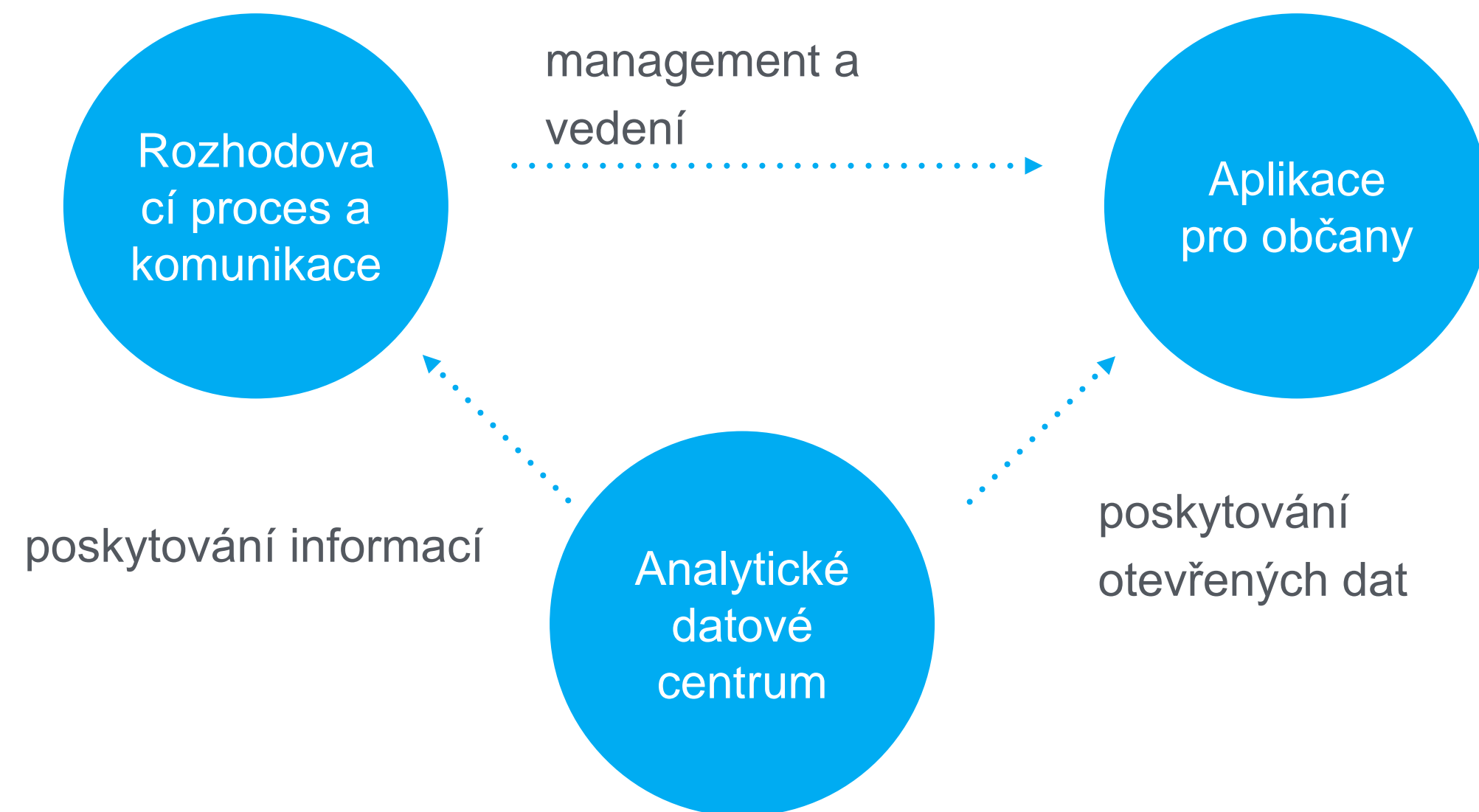
PŘÍKLAD

ANALÝZA NEBYTOVÝCH PROSTORŮ VE VLASTNICTVÍ HL. MĚSTA PRAHY

- Zmapování pronájmu obchodů, kanceláří či skladů ve vztahu k tržním cenám pronájmu
- Velká část prostorů je nevyužitých: Staré Město, Černý most
- Město tak nemá přehled a nehospodaří efektivně



PROVÁZANOST OPATŘENÍ



DALŠÍ KROKY?

1

Navázání na velký počet systémů, které již existují a fungují

2

Navázání spolupráce mezi jednotlivými institucemi, které data samy sbírají, vnímají se jako konkurenční

3

Integrovaní centralizovaného systém musí být důvěryhodný a bezpečný

4

Motivování přispěvovatelů poskytovat data

5

Pozitivní komunikační strategie k politické reprezentaci a vrcholovému managementu MHMP

DĚKUJI ZA POZORNOST.

Adam Pajgrt
pajgrt@ipr.praha.eu