

Využití GIS technologií ve skupině ELTODO

ŽÁDOST

Vyberte si z následující nabídky

- Žádost o výdej mapových podkladů z hlediska existence sítě a zařízení ve správě společnosti**
Výdej mapových podkladů (sítí a zařízení) ve správě společnosti ELTODO-CITELUM, s.r.o. Výstupem služby jsou dokumenty v elektronické podobě (PDF, CSV, DGN, akt). Je možné využít i běžnou formu doručení těchto dokumentů, výjma DGN, DWG a SHP. Ty budou poskytovány výhradně elektronicky. V návaznosti na způsob doručení, počet a umístění próků mohou být některé výstupy služby zpoplatněny.
- Žádost o vyjádření k dohodě o vztahu ke spravovanému objektu**
Vyjádření k předložení dokumentace pro posouzení stavu ve vztahu k sítím, zařízením veřejného a sítí státního podniku pro výstavbu a ochranu zařízení společnosti ELTODO-CITELUM, s.r.o. Výstupem dokumenty v elektronické podobě (PDF) připravené k odeslání odběru. V návaznosti na množství a umístění mohou být některé výstupy služby zpoplatněny.
- Žádost o export dat ÚAP**
Výdej dat pro ÚAP (územně analytické podklady). Výstupem je souborová databáze, případně datový soubor s novou prostorovou informací (SHP, GDB). Obsahem těchto sítí a zařízení ve správě či majetku společnosti ELTODO-CITELUM, s.r.o. Služba je dostupná pouze uživatelům z řad obcí s rozšířenou působností. V případě jiného zadání jsou generována pouze data zadaného území.
- Žádost o vyjádření k osvětlení**
Instalace osvětlení veřejného a sítí státního podniku. Služba je dostupná pouze uživatelům z řad obcí s rozšířenou působností. V případě jiného zadání jsou generována pouze data zadaného území.

CITELUM, s.r.o.
lokalizace místní podniku a služeb

Praha, 4. a 5. listopadu 2015

Konference GIS Esri v ČR



**DOPRAVA
A INFRASTRUKTURA**
TRAFFIC SYSTEMS
AND INFRASTRUCTURE ITS



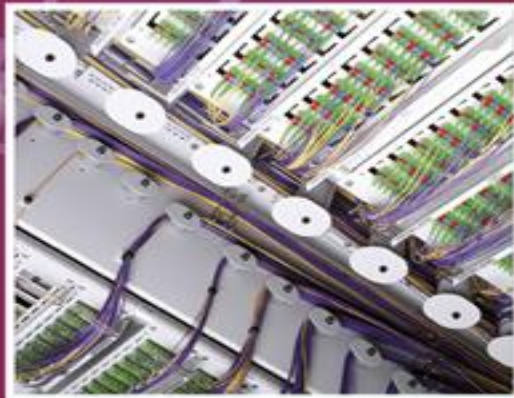
OSVĚTLENÍ
PUBLIC LIGHTING
AND LIGHTING DESIGN



ENERGETICKÉ SYSTÉMY
POWER SYSTEMS



KAMEROVÉ SYSTÉMY
CCTV SYSTEMS

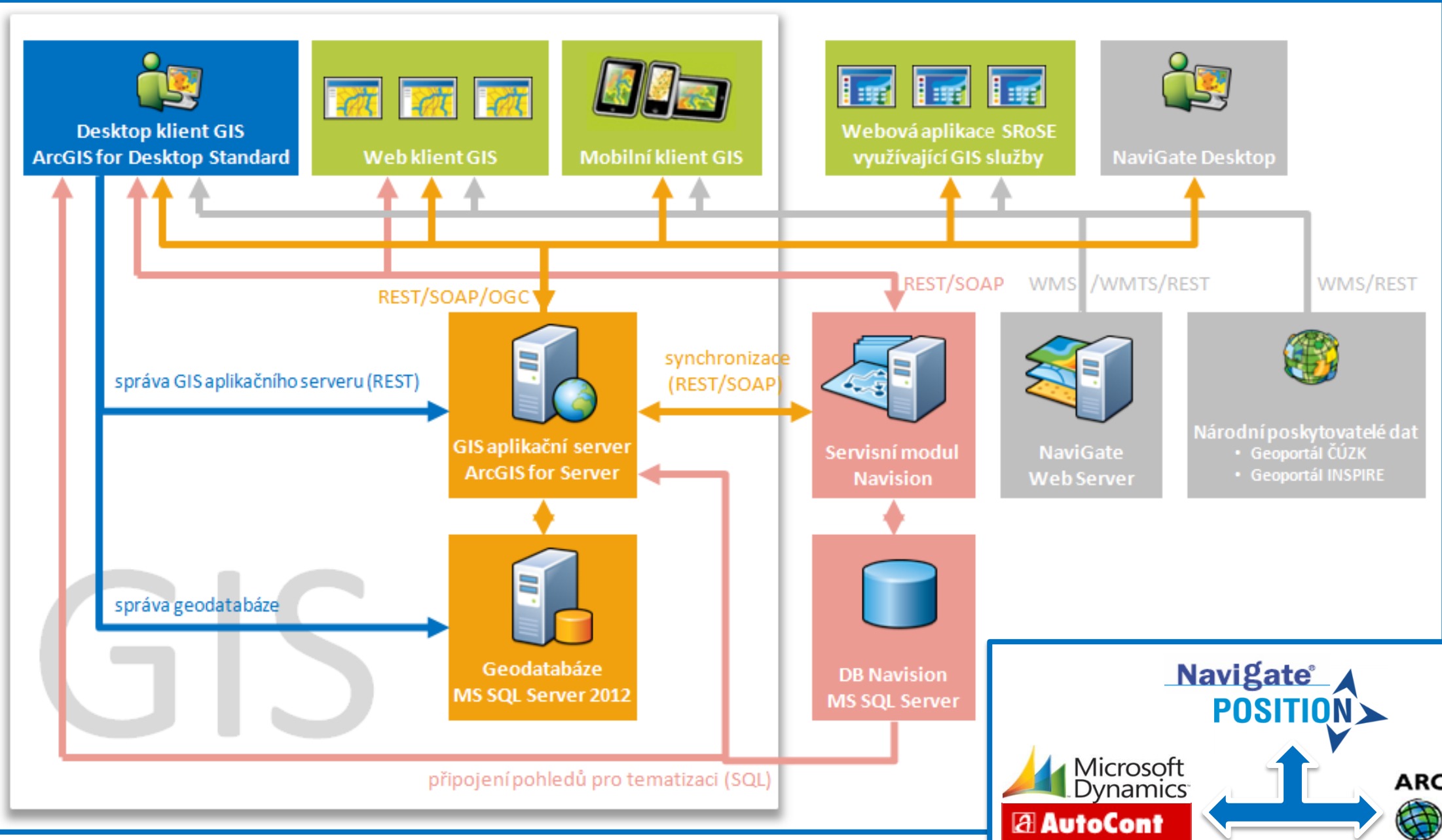


TECHNICKÁ ZAŘÍZENÍ BUDOV
TECHNICAL BUILDING EQUIPMENT



**INFORMAČNÍ A KOMUNIKAČNÍ
TECHNOLOGIE ICT**
INFORMATION AND COMMUNICATIONS
TECHNOLOGY

Architektura



Navigate[®] POSITION

Microsoft Dynamics

AutoCont

ARCDATA PRAHA

esri Official Distributor



 **esri**
ArcGIS
Geodatabase

 **esri**
ArcGIS
Server


Microsoft
Dynamics
NAV

Navigate
POSITION

 **ÚZK**



ELTODO

Vrstvy | Hledání | Výsledky | Kreslení | Legenda

Výsledky (98)

- 1149
- 1270
- 1699
- ovládací kabely (1)
- OVL2282
- kabelové spojky (2)
- 418496
- 491642
- kabelové vedení (45)
- 417235
- 404306
- 418500
- 428187

404328
Síť VO EC: Zařízení > veřejné osvětlení

Atributy | Odkazy

Základní atributy	
OBJECTID	55491
Typ objektu	stožárové sv.
Inventární číslo	404328
Číslo ZM	1052
Typ pořízení	GZ
Číslo přejímky	
Společnost	ELTODO CITEULUM
Kód typu zařízení	STOŽÁR

veřejné osvětlení

OBJECTID	52813
Typ objektu	stožárové sv.
Inventární číslo	418496
Číslo ZM	1052
Typ pořízení	zářes
Číslo přejímky	
Společnost	ELTODO CITEULUM
Kód typu zařízení	STOŽÁR
SHAPE	Point
Typ zařízení	Stožár VO
Zákazník	Hlavní město Praha
Odkaz na dokumentaci	
Poznámka	
Uvedení do provozu	1/1/1984
Číslo smlouvy	

Typ zařízení: **ŘADIČ** | Řadič signalizačního zařízení

Sériové číslo: AB834 | Číslo zap. místa: 0296

Technologie: SIE | Číslo radiče: AB834

Číslo zákazníka: 60192712-000 | VIS, a.s.

Datum uvedení do pro...: 10.03.10 | Datum posl. rekonstrukce:

Záruka do...: | Typ nadřazeného zař...:

Servisní středisko: 673 | Sériové číslo nadřazen...:

Pásmo NÚ...: |

Kategorie smlouvy...: | Číslo projektu...:

Číslo smlouvy...: | Smluvní doba...:

Poznámka...: |

Číslo přejímky...: | Typ přejímky...: | Datum posl. změny...: 22.09.15





✓ HOT. Podrobnosti

Podrobnosti

Světelná místa: RN00126
 X:-643933,81 Y:-1001079,76
 Upraveno uživatelem ELTODOSisl. 22.09.15 v 17:57

TYP ZAŘÍZENÍ
veřejné osvětlení

ČÍSLO SVĚTELNÉHO MÍSTA
RN00126

OBEC
Rudník

ULICE

ČÍSLO ZAPÍNAČÍHO MÍSTA

POČET POZIC SVÍTEL
1

MODEL SVÍTEL
Elektrosvit; 444 15

TYP SVĚTELNÉHO ZDROJE
VT sodík

VYPOČTENÝ JMENNÝ PŘÍKON

MATERIÁL STOŽÁRU
dřevo

TYP STOŽÁRU

ELTODO

Hledaný text

Vrstvy Hledání Výsledky Legenda

Výsledky (12)

- SM - návaznosti - stožár - CHYBA (4)
 - RN00044
 - RN00045
 - RN00042
 - RN00043
- Světelná místa - vše (8)
 - RN00044
 - RN00072
 - RN00045
 - RN00073
 - RN00042
 - RN00074
 - RN00043
 - RN00277

RN00073
 Pasport VO - Rudník > Světelná místa - vše

Atributy Přílohy

typ zařízení	veřejné osvětlení
číslo světelného místa	RN00073
obec	Lázně
ulice	
číslo zapínacího místa	RN009
počet pozic svítidel	1
model svítidla	Vyrtych; Dingo
výrobce svítidla	Vyrtych
typ svítidla	Dingo
typ světelného zdroje	VT sodík
vypočtený jmenný příkon	70
materiál stožáru	dřevo
typ stožáru	
patice stožáru	
výška stožáru	8
majitel stožáru	obec
typ výložníku	ramínko
materiál kabelu	AES
rozměr kabelu	2x10
typ vedení	vrchní

SM - návaznosti - stožár - CHYBA

číslo světelného místa	RN00274
ulice	Null
počet pozic svítidel	1
model svítidla	Elektrosvit; 444 23**
materiál stožáru	beton
typ stožáru	tahový
patice stožáru	Null
výška stožáru	8
typ výložníku	ramínko
Shape	Point
OBJECTID	577

1 : 2 791
 X: -643 597, Y: -999 743

typ zařízení	číslo světelného místa	obec	ulice	číslo zapínacího místa	počet pozic svítidel	model svítidla	výrobce svítidla	typ svítidla
veřejné osvětlení	RN00044	Rudník			1	Vyrtych; Dingo	Vyrtych	Dingo
veřejné osvětlení	RN00072	Rudník			1	Vyrtych; Dingo	Vyrtych	Dingo
veřejné osvětlení	RN00045	Rudník		RN008	1	Vyrtych; Dingo	Vyrtych	Dingo
veřejné osvětlení	RN00073	Lázně		RN009	1	Vyrtych; Dingo	Vyrtych	Dingo
veřejné osvětlení	RN00042	Rudník			1	Vyrtych; Dingo	Vyrtych	Dingo
veřejné osvětlení	RN00074	Rudník			1	Vyrtych; Dingo	Vyrtych	Dingo
veřejné osvětlení	RN00043	Rudník			1	Vyrtych; Dingo	Vyrtych	Dingo
veřejné osvětlení	RN00277	Rudník			1	Vyrtych; Dingo	Vyrtych	Dingo

MOMOK



MOMOK
mobilní měření osvětlenosti komunikací

Podkladová mapa

MOMOK 2 - úsek č. 732

Porovnání požadované a skutečné osvětlenosti

úroveň osvětlenosti	požadovaná osvětlenost	skutečná osvětlenost
< 20% (nedosvětleno)	7.50	12.15624058
0% - 20% (mírně nedosvět)	10.00	12.50562416
0% - 20% (mírně přesevět)	7.50	14.66534777
> 20% (přesevětleno)	10.00	13.53596482

Přibližit na prvek

Atributová tabulka

číslo úseku	třída osvětlenosti	požadovaná osvětlenost	skutečná osvětlenost	porovnání - absolutní	porovnání - relativní	mapy.cz
677	ME4b	7.50	12.15624058	4.65824058	62.10987571	http://mapy.cz/letec/ka?x=14.85864000&y=50.07198000&z=18
648	ME4b	10.00	12.50562416	2.50562416	25.05624158	http://mapy.cz/letec/ka?x=14.85774167&y=50.07262667&z=18
646	ME4b	7.50	14.66534777	7.16534777	95.53797033	http://mapy.cz/letec/ka?x=14.85516000&y=50.07601500&z=18
732	ME4b	10.00	13.53596482	3.53596482	35.35964816	http://mapy.cz/letec/ka?x=14.8605167&y=50.07427500&z=18
681	ME4b	10.00	29.56077767	19.56077767	195.60777671	http://mapy.cz/letec/ka?x=14.86389833&y=50.07403000&z=18



File Edit View Bookmarks Insert Selection Geoprocessing Customize Windows Help

Table Of Contents

- úseky dle osvětlenosti
 - < 20% (nedosvětleno)
 - 0% - 20% (mírně nedosvětleno)
 - 0% - 20% (mírně přesevětleno)
 - > 20% (přesevětleno)
- MOMOK.GISDATA.Import_body
- úseky dle třídy osvětlenosti
- úseky - vša pro export
- ortofoto
- Ulice

OBJECTID	Shape	ST.Length	číslo úseku	datum a čas - začátek	datum a čas - konec	zeměpisná šířka - začátek	zeměpisná šířka - konec	zeměpisná délka - začátek	zeměpisná délka - konec
2	Polyline	0.923338	2	19.1.2015 17:30:31	19.1.2015 17:30:38	50.025693	50.025933	14.490717	14.490732
12	Polyline	0.815224	12	19.1.2015 17:21:34	19.1.2015 17:24:35	50.030988	50.032655	14.507817	14.522898
15	Polyline	0.801784	15	19.1.2015 17:30:14	19.1.2015 17:30:41	50.028588	50.028712	14.539668	14.537792
16	Polyline	0.802066	16	19.1.2015 17:30:42	19.1.2015 17:31:00	50.028715	50.028528	14.537708	14.535558
18	Polyline	0.801038	18	19.1.2015 17:30:27	19.1.2015 17:30:25	50.03167	50.03067	14.540413	14.534883
21	Polyline	0.802488	21	19.1.2015 17:43:03	19.1.2015 17:45:29	50.048198	50.045788	14.521793	14.52175
71	Polyline	0.801192	71	19.1.2015 20:28:59	19.1.2015 20:30:10	50.06642	50.061855	14.279813	14.269647
73	Polyline	0.801382	73	19.1.2015 20:24:51	19.1.2015 20:24:51	50.061487	50.060165	14.287422	14.287622
76	Polyline	0.802765	76	19.1.2015 20:26:58	19.1.2015 20:26:38	50.059968	50.060065	14.287788	14.282027
115	Polyline	0.802581	115	19.1.2015 22:18:05	19.1.2015 22:18:05	50.107862	50.108877	14.449577	14.444003
117	Polyline	0.801512	117	19.1.2015 22:20:23	19.1.2015 22:20:18	50.108807	50.108865	14.441	14.44094
128	Polyline	0.801919	128	5.3.2015 17:35:47	5.3.2015 17:36:12	49.805322	49.805318	17.838002	17.838942
129	Polyline	0.801988	129	5.3.2015 17:37:01	5.3.2015 17:37:01	49.805423	49.80567	17.838102	17.835148
135	Polyline	0.801273	135	5.3.2015 17:49:18	5.3.2015 17:49:58	49.796892	49.796765	17.789872	17.787465
136	Polyline	0.800728	136	5.3.2015 17:56:39	5.3.2015 17:51:08	49.78745	49.786862	17.787787	17.787392

Location: -71.817.467 -1.048.687.165 Meters

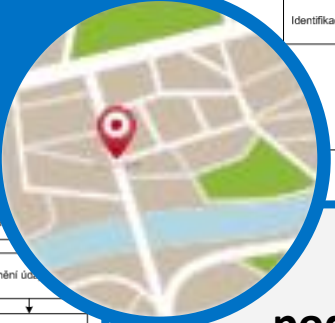
Field	Value
OBJECTID	1209
Shape	Polyline
Shape.ST.Length	0.001089
číslo úseku	681
datum a čas - začátek	27.5.2015 21:31:38
datum a čas - konec	27.5.2015 21:32:10
zeměpisná šířka - začátek	50.073653
zeměpisná délka - začátek	14.863583
zeměpisná šířka - konec	50.074328
zeměpisná délka - konec	14.860792
typ osvětlovací soustavy	jednostranná pravá
typ svítidla	ruční 09009
třída osvětlení zadání ručně	CE5
internet síťového / přeho provozu	0
jes okolí	0
konfliktní oblast / radio kmitočty	0
parkující vozidla	0
počet křižovatek	0
třída osvětlení vypočtená	<null>
třída osvětlenosti	CE5
korekční součinitel	<null>
osvětlenost - naměřená	6.37247
požadovaná osvětlenost	7.5
skutečná osvětlenost	4.264124
porovnání - absolutní	-3.23876
porovnání - relativní	-43.149018
tepnota	<null>
vlnitost	<null>
mapy.cz	http://mapy.cz/letec/ka?x=14.86
mapy.google.com	http://www.google.cz/maps/@50.07
výška svítelného bodu	6
šířka měřného žebříku pruhy	3





eŽádost

Žádost o vyjádření k PD z hlediska existence s



Žádost o výdej mapových podkladů z hlediska existence sítí a zařízení ve správě společnosti



Žádost o vyjádření k dodané projektové dokumentaci ve vztahu ke spravovanému zařízení



Žádost o export dat územně analytických podkladů (vyžadována registrace)



Žádost o využití zařízení veřejného osvětlení (vyžadována registrace)



Žádost o využití veřejného osvětlení zpracované ručně operátorem



ELTODO



esri
ArcGIS

Microsoft
Dynamics
NAV



PUBLISHER



OPERATOR
EMAIL

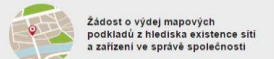
CUSTOMER
EMAIL



ELTODO



Vyberte si z následující nabídky



Žádost o výdej mapových podkladů z hlediska existence sítě a zařízení ve správě společnosti

Výdej mapových podkladů (sítě a zařízení) ve správě společnosti ELTODO-CITELUM, s.r.o. Výstupem služby jsou dokumenty v elektronické podobě (PDF, CSV, DGN atd.). Je možné využít i běžnou formu doručení těchto dokumentů, výjma DGN, DWG a SHP. Ty budou poskytovány výhradně elektronicky. V návaznosti na způsob doručení, počet a umístění prvků mohou být některé výstupy služby zpopláceny.



Žádost o vyjádření k do vztahu ke spravovanému

Vyjádření k předložené dokumentaci, pro potřeby stavby ve vztahu k síti, začlenění veřejného a stávajícího stávajícího podzemí pro výstavbu a ochranu zařízení společnosti ELTODO-CITELUM, s.r.o. Výstupem dokumentu v elektronické podobě (PDF) případně případně k osobnímu odběru. V návaznosti na požadovaný způsob doručení, počet a umístění prvků mohou být některé výstupy služby zpopláceny.



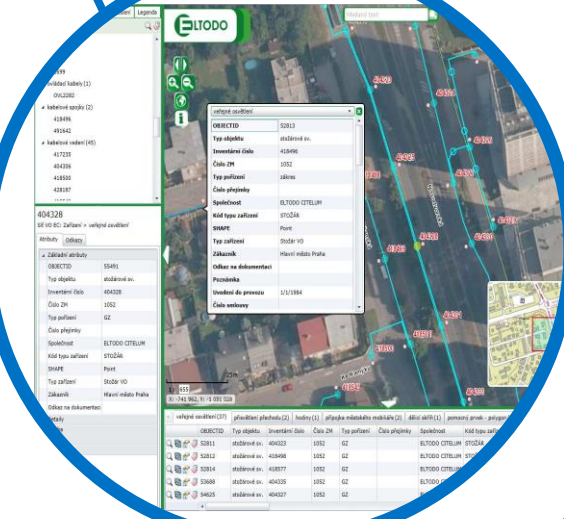
Žádost o export dat UAP

Výdej dat pro UAP (územně analytické podklady). Výstupem je souborová geodatabáze (geodatabase) připravená k použití a obsahující prostorovou informaci (SHP, GDB). Obsahem těchto dokumentů je zařízení ve správě územní společnosti ELTODO-CITELUM, s.r.o. Služba je dostupná pouze pro klienty z řad obcí a rozšířenou působností. Přístup k datům lze získat pouze po předložení platného číselného zastávkového průkazu.



Žádost o vy osvícení

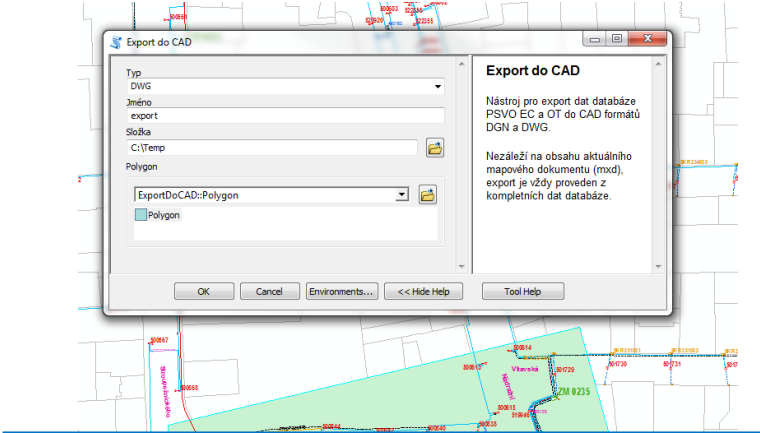
Instalace a vy osvícení zařízení společnosti ELTODO-CITELUM, s.r.o. Služba je dostupná pouze pro klienty z řad obcí a rozšířenou působností. Přístup k datům lze získat pouze po předložení platného číselného zastávkového průkazu.



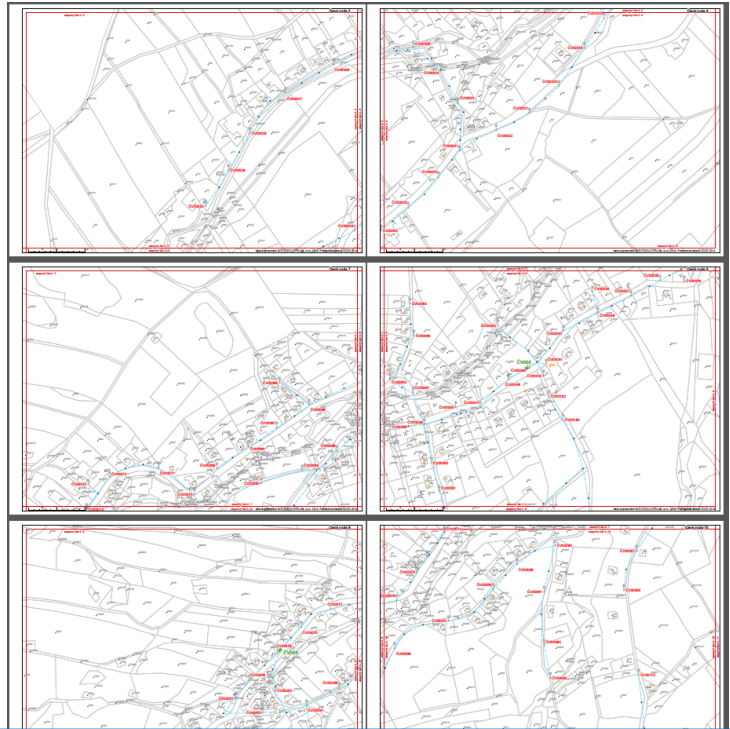


Import dat RÚIAN (VFR Import)

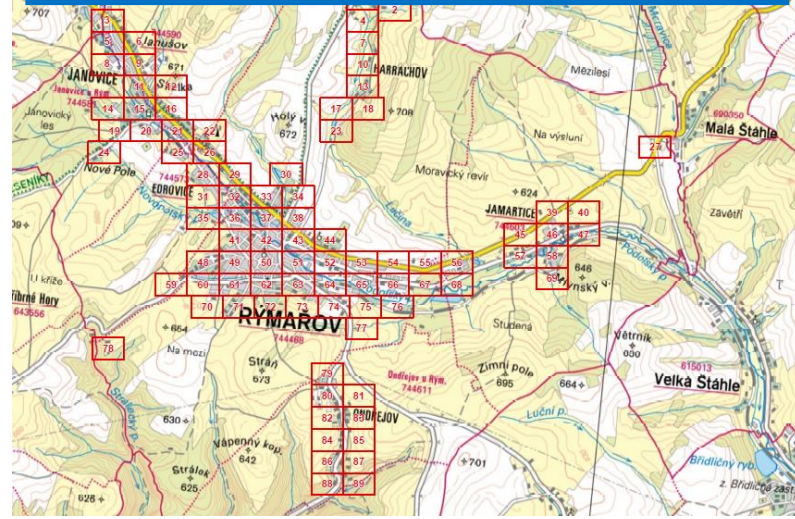
RUJIAN.gisdata.F13_TABLES	SVE TABLE
RUJIAN.GISDATA.KatastralniUzemi	SDE Feature Class
RUJIAN.GISDATA.Kraj	SDE Feature Class
RUJIAN.GISDATA.Momc	SDE Feature Class
RUJIAN.GISDATA.Mop	SDE Feature Class
RUJIAN.GISDATA.Obec	SDE Feature Class
RUJIAN.GISDATA.R_AdresniMisto_Stavebn...	SDE Relationship Class
RUJIAN.GISDATA.R_AdresniMisto_Ulice	SDE Relationship Class
RUJIAN.GISDATA.R_CastObce_Obec	SDE Relationship Class
RUJIAN.GISDATA.R_DetailniTFA_Stavebni	SDE Relationship Class



Export do CAD



Řízené mapové listy



Děkujeme za pozornost

ELTODO, a.s.
Novodvorská 1010/14
142 01 Praha 4

Ing. Jan Martínek
+420 724 639 505
martinekj@eltodo.cz

Mgr. Jan Bartoš
+420 266 005 114
bartosj@eltodo.cz

www.eltodo.cz