

Prezentace SHM na internetu

Projekt reg. č. CZ.1.06/3.2.01/02.06100 s názvem „Strategické hlukové mapy – fáze II“



ŠANCE PRO VÁŠ ROZVOJ

Tento projekt je spolufinancován Evropskou unií z prostředků
Evropského fondu pro regionální rozvoj prostřednictvím Integrovaného operačního programu.

www.strukturalni-fondy.cz/iop

Mapový portál

Využívá technologie cloudového řešení
ArcGIS Online.

<http://szu.maps.arcgis.com/home/>

Domů Galerie Mapa Scéna Skupiny Přihlásit

SZÚ MAPOVÝ PORTÁL

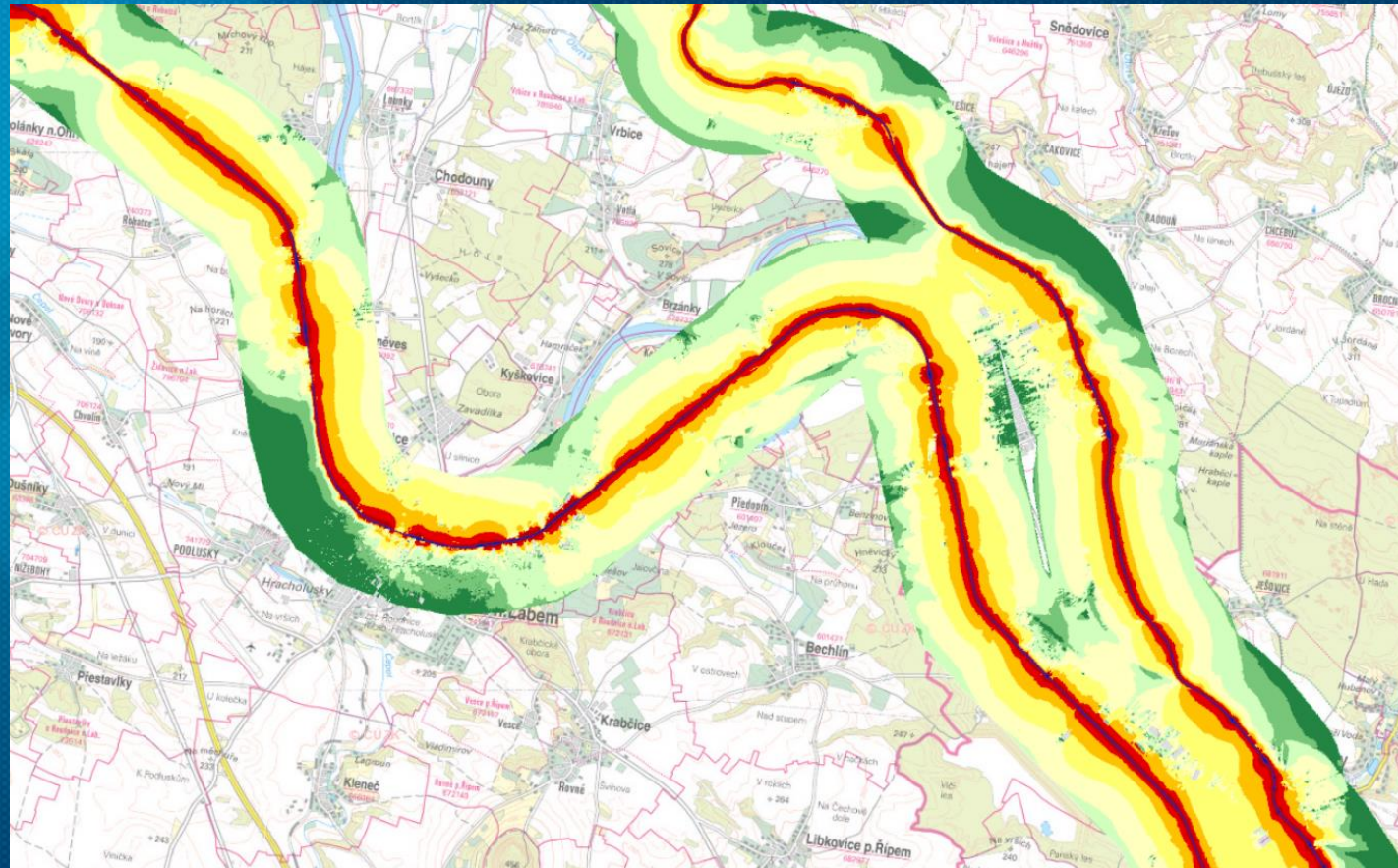
Strategické hlukové mapy

- Hluková mapa: Aglomerace
- Hluková mapa: Hlavní železniční tratě
- Hluková mapa: Letiště Václava Havla Praha

Esri.com | Nápověda | Podmínky používání | Soukromí | Kontaktujte Esri | Kontaktujte nás | Nahlásit zneužití

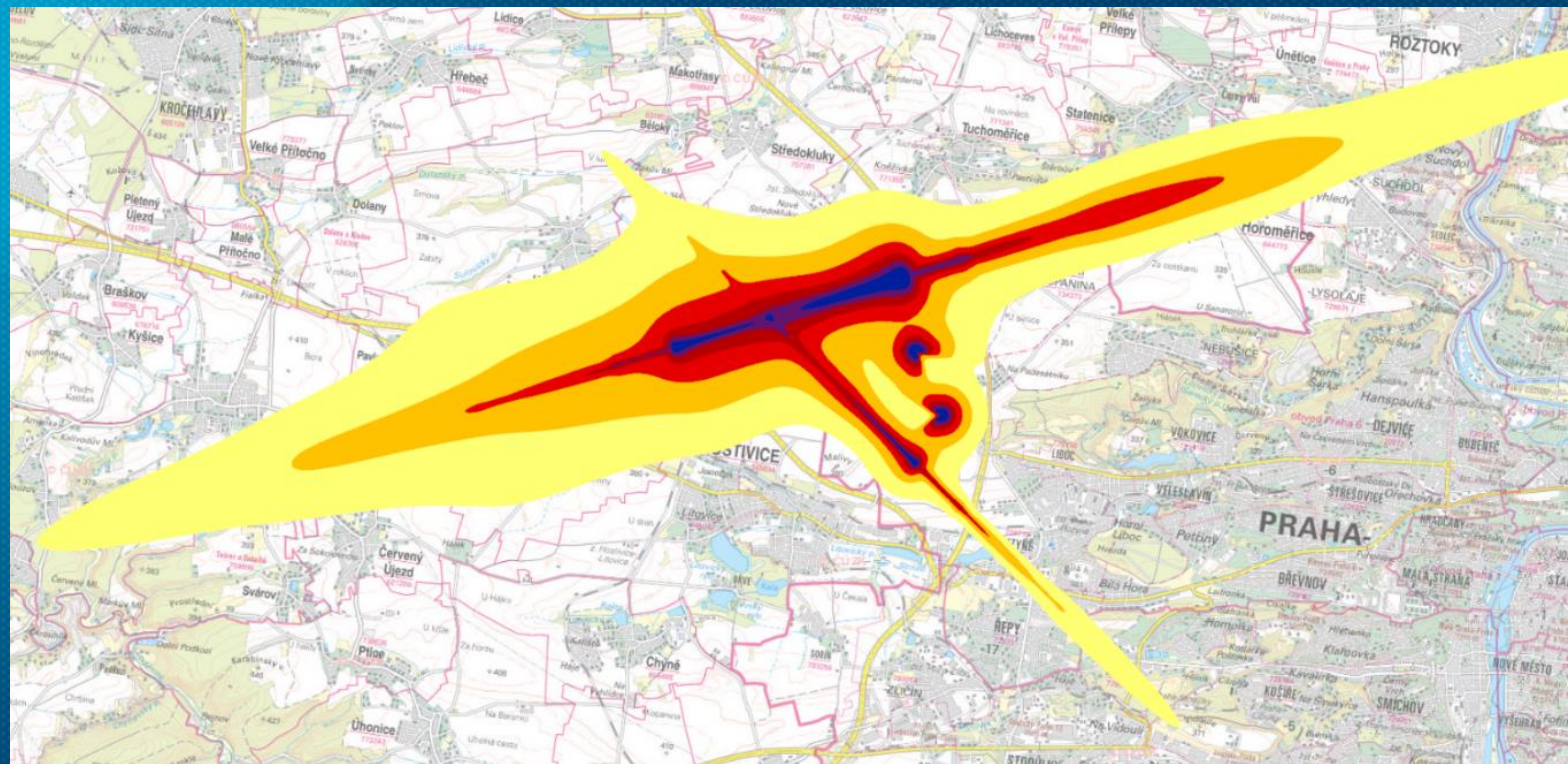
SHM – hlavní železniční tratě

Tratě, po kterých projede více než 30 000 vlaků za rok.



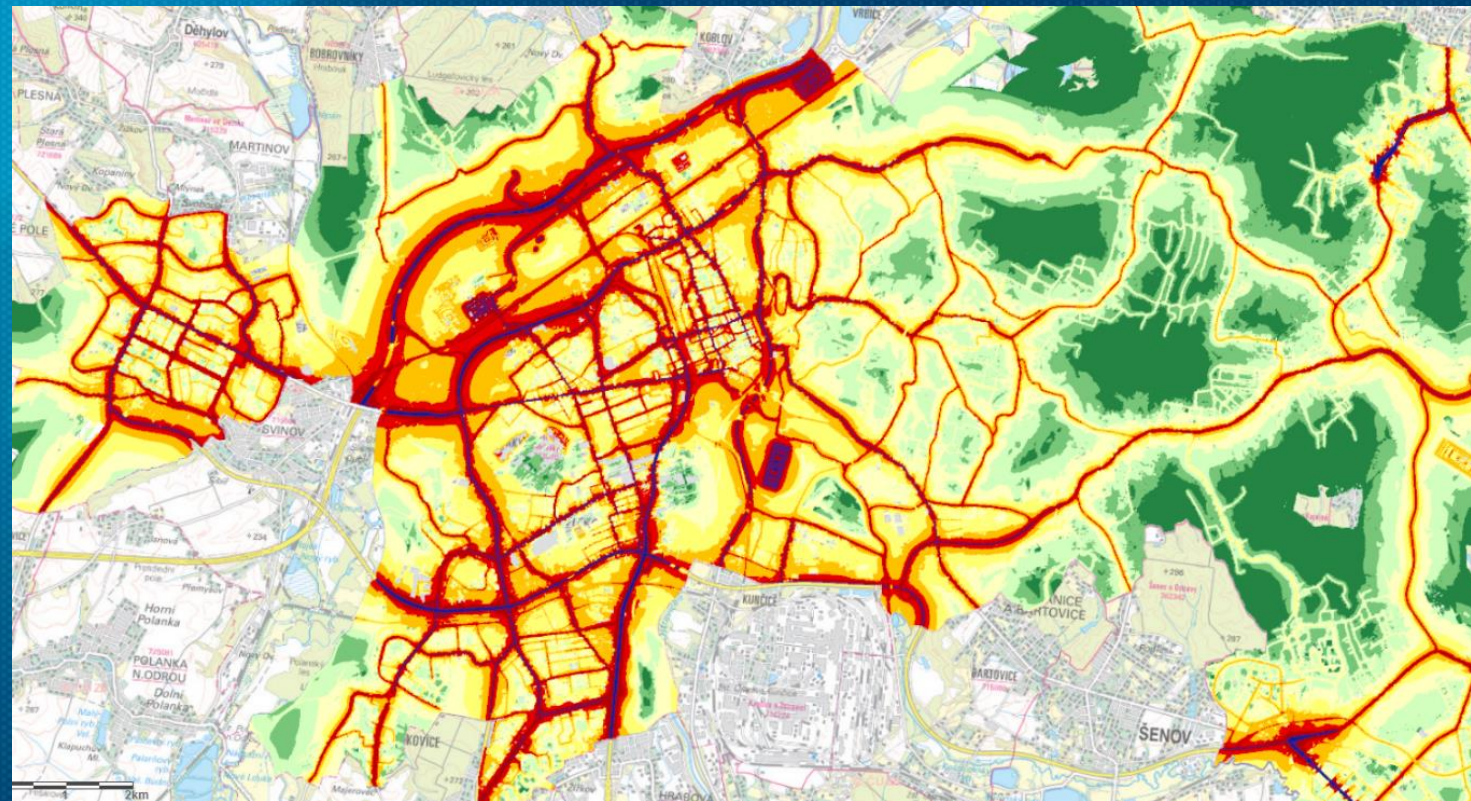
SHM – letiště Václava Havla Praha

Více než 50 000 vzletů a přistání za rok, s výjimkou vzletů a přistání lehkých letadel pro cvičné účely.



SHM – vybrané aglomerace

- Ostrava
- Plzeň
- Ústí nad Labem – Teplice
- Liberec
- Olomouc





**Děkuji
za pozornost**

Lenka Bendová (e-mail: gis@szu.cz, telefon: +420 267 082 210)

