

Registr územní identifikace, adres a nemovitostí

RÚIAN

Jiří Formánek

Český úřad zeměměřický a katastrální (ČÚZK)

RÚIAN – registr územní identifikace



EVROPSKÁ UNIE
EVROPSKÝ FOND PRO REGIONÁLNÍ ROZVOJ
ŠANCE PRO VÁŠ ROZVOJ

Projekt Vybudování **Registru územní identifikace, adres a nemovitostí** a modernizace **Informačního systému katastru nemovitostí ČÚZK** je spolufinancován z prostředků Evropské unie, Evropského fondu pro regionální rozvoj.

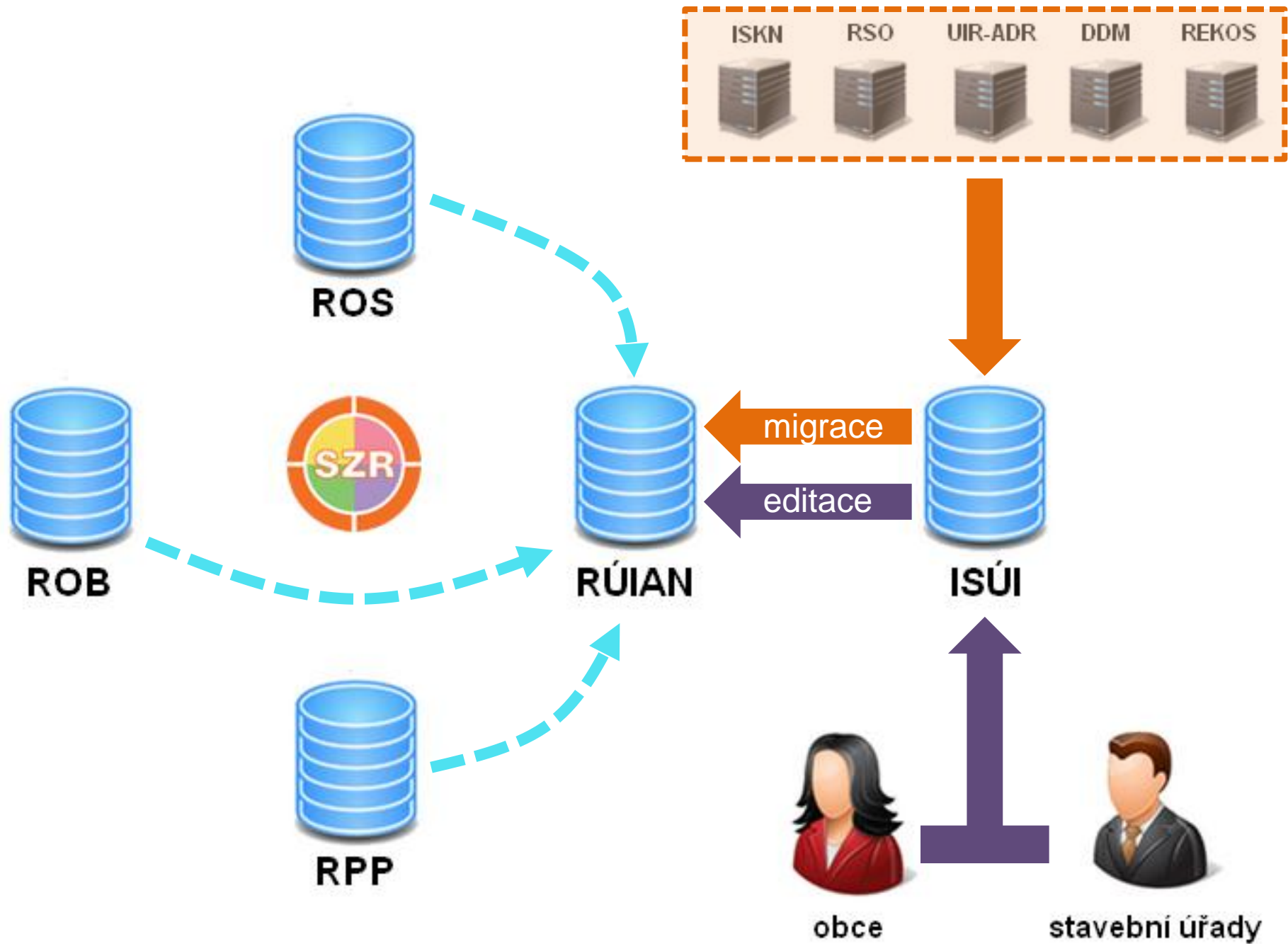
Registrační číslo projektu: **CZ.1.06/1.1.00/03.05893**

Obsah prezentace

- Úvod
- **Základní registry** veřejné správy ČR
- **RÚIAN** – Registr územní identifikace, adres a nemovitostí
- **ISÚI** – Informační systém území identifikace
- Jak získat údaje RÚIAN?
- **VDP** – Veřejný dálkový přístup
- **Kontroly a opravy dat** ISÚI/RÚIAN
- Závěr

Úvod

- Produkční provoz **základních registrů** byl spuštěn **1. 7. 2012**.
- Projekt základních registrů je v právním řádu ČR zakotven zákonem č. **111/2009 Sb.**, o základních registrech.
 - Registr obyvatel (ROB)
 - Registr osob (ROS)
 - **Registr územní identifikace, adres a nemovitostí (RÚIAN)**
 - Registr práv a povinností (RPP)
- V **RÚIAN** jsou pro celou veřejnou správu vedeny závazné informace o **územní identifikaci** a o **adresách**.



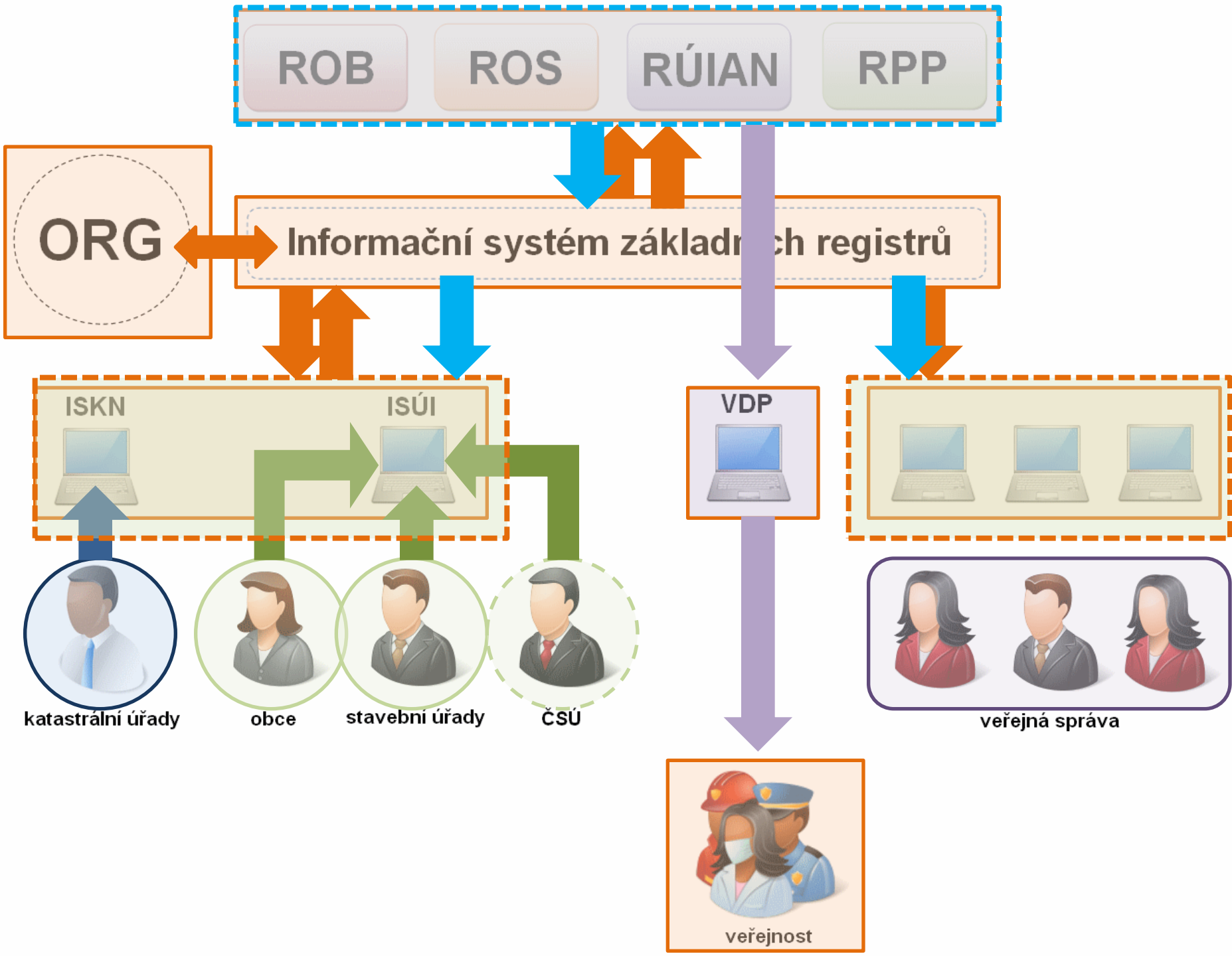
Důvody vzniku základních registrů?

- cílem je **zjednodušení** a **zefektivnění** procesů ve veřejné správě
- zajistit ve veřejné správě **garantovaný** a **aktuální** údaj potřebný pro rozhodování, v podobě databáze **referenčních údajů**
- principem je **sdílení** těchto **referenčních údajů (vazeb)**
- občané **nemusí opakovaně dokládat** referenční údaje již jednou vedené v základních registrech
- stanovení **zodpovědnosti** pro zákonem stanoveného editora za **spravovaná data**
- základní registry zvýší **bezpečnost údajů** vedených o občanech

Referenční údaje (vazby)

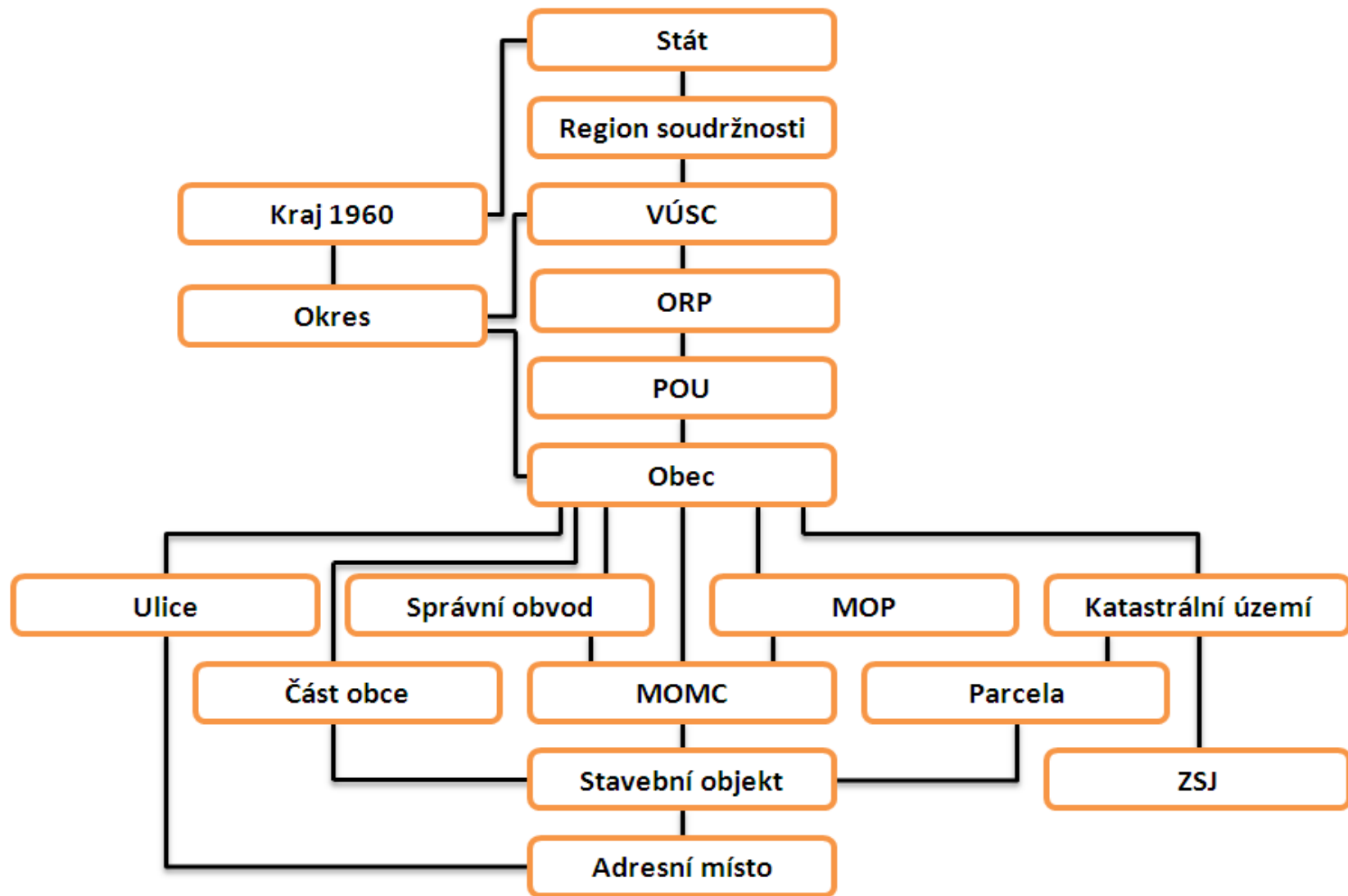
Referenční údaj – záznam vedený v základním registru, který je v daný okamžik **aktuální, platný, jednotný a závazný** pro použití v agendách ve státní správě.

- Editor **zapíše** referenční údaj do základního registru nebo **provede jeho změnu** bez zbytečného odkladu, nejpozději však do **3 pracovních dnů**.
- Za zapsané referenční údaje je **zodpovědný editor**. Údaje musí být **v souladu** s údaji uvedenými v dokumentech, na jejichž základě jsou údaje zapsány.
- **Referenční údaj je považován za správný**, pokud není prokázán opak.



RÚIAN – registr územní identifikace

- RÚIAN je zákona o základních registrech veřejným seznamem. Data jsou k dispozici pro veřejnou i komerční sféru.
- Obsahem RÚIAN jsou popisné a lokalizační údaje o:
 - územních prvcích,
 - územně evidenčních jednotkách,
 - účelových územních prvcích,
 - adresách,
 - referenčních vazbách.
- Na rozdíl od základních registrů ROB a ROS nejsou v RÚIAN vedeny žádné osobní údaje o fyzických osobách.
- RÚIAN má dva editační informační systémy: ISKN a ISÚI.



RÚIAN – registr územní identifikace

- Zákonem stanovenými **zdrojovými daty** pro prvotní naplnění **ISÚI/RÚIAN** jsou:
 - Informační systém katastru nemovitostí (**ISKN**),
 - Územně identifikační registr adres (**ÚIR-ADR**),
 - Registr sčítacích obvodů (**RSO**),
 - Databáze dodacích míst České pošty (**DDM**),
 - Registr komunálních symbolů (**REKOS**).
- Data o lokalizačních údajích ulic získal RÚIAN ze **ZABAGED**.
- **Migrace dat do ISÚI** proběhla k datu **30. 6. 2011**.

ISÚI – IS územní identifikace

- Informační systém územní identifikace (ISÚI) je jedním ze dvou **editačních systémů** pro RÚIAN.
- Editory údajů v ISÚI jsou:
 - **obce,**
 - **stavební úřady,**
 - **ČSÚ,**
 - **ČÚZK.**
- Uživatelé mění, kontrolují, schvalují a zplatňují změny prvků a evidenčních jednotek pomocí **návrhů změn** (řízení).
- **Produkční provoz ISÚI byl spuštěn 29. 8. 2011.**

Jaké údaje zapisuje obec/stavební úřad?

- **Stavební úřad** zapisuje údaje o **adresním místě** a **stavebním objektu**, který vyžaduje stavební povolení nebo ohlášení stavebnímu úřadu.
- **Obec** zapisuje údaje o **ulici** a **veřejném prostranství**, **stavebním objektu**, který nevyžaduje stavební povolení ani ohlášení stavebnímu úřadu a změny údajů o **adrese**.
- **ČÚZK** zapisuje u adresních míst (adres) údaje pro doručování prostřednictvím poštovních služeb (**PSC**).



Dolnojirčanská

Dolnojirčanská č.p. 321/24
Kamýk
142 00 Praha 4

Ke Kamýku č.p. 321/1
Kamýk
142 00 Praha 4

Kamýk č.p. 321

Ke Kamýku

Penzion
Katka

Křehajovně

Jak získat údaje RÚIAN?

- **publikačními službami** na vnějším rozhraní ISZR:
 - popis na stránkách SZR <http://www.szrcr.cz/vyvojari>
 - katalog eGON služeb, verze 7.03
 - služby jsou přístupné pouze registrovaným AIS
- aplikací **Veřejný dálkový přístup (VDP)**
 - adresa aplikace je <http://vdp.cuzk.cz>
 - data poskytovaná přes VDP nejsou referenční
 - výměnný formát RÚIAN (VFR)

VDP – Veřejný dálkový přístup

- Aplikace **Veřejný dálkový přístup (VDP)** umožňuje **nahlížet** na data základního registru RÚIAN.
- Pro přístup do aplikace **není potřeba registrace**.
- Webová aplikace VDP je pro občany, veřejnou i komerční sféru k dispozici **zdarma**.
- Data poskytována aplikací VDP **nejsou referenční**, mají pouze informativní charakter.
- Aplikace **VDP** je rozdělena na čtyři základní informační bloky.

Veřejný dálkový přístup

k datům registru územní identifikace, adres a nemovitostí



	Novinky
	Provozní info a odstávky
	Často kladené otázky
	Technické předpoklady
	Uživatelská podpora
	Uživatelská příručka
	Základní registr RÚIAN

<http://vdp.cuzk.cz>

VDP – Veřejný dálkový přístup

- Součástí aplikace VDP je možnost získat data RÚIAN v podobě **výměnného formátu RÚIAN (VFR)** a to v závislosti na platnosti požadovaných informací:
 - **měsíční kopie** (stavová data),
 - **změnové věty** (denní perioda).
- **Stavová data** jsou poskytována měsíčně pro jednotlivé obce.
- **Změnová data** jsou k dispozici v denní periodě pro celou ČR.
- Výměnný formát je k dispozici v podobě **základní datové sady bez lokalizačních údajů** nebo v podobě **kompletní datové sady s lokalizačními údaji**.

Kontroly a opravy dat ISÚI/RÚIAN

- **Kontroly a opravy dat RÚIAN** (rozdílové sestavy www.ruian.cz).
- Provedeno **porovnání dat RÚIAN** s ISEO, RSO a ISKN.
- **Typy kontrol:**
 - adresní místa a stavební objekty,
 - ulice a veřejná prostranství,
 - referenční vazby,
 - lokalizace prvků.
- **Cílem kontrol a oprav** je umožnit příslušným **editorům** odstranit **chyby a nesoulady**, které se vyskytují v ISÚI, v jejich územní působnosti. Podkladem pro nápravu chyb jsou **rozdílové sestavy**.

Lhotka u Zlína
636053

Husova



Zlín
63556

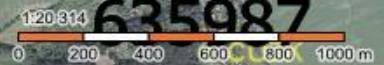
Prštné
636142

Louky nad Dřevnicí
636118

Husova



Malenovice u Zlína
635987



© ČÚZK

© ČÚZK

Novinka: Adresní místa v CSV

- Možnost získání informací o adresních místech ve formátu CSV.
- Od listopadu 2012 budou na stránkách ČÚZK k dispozici CSV se seznamem adresních míst:
 - textový formát (data oddělená středníkem),
 - soubory budou generovány po obcích,
 - budou k dispozici pouze stavová data,
 - pro uživatele, kteří neumí/nechtějí pracovat s GML,
 - tvorba CSV souboru je zajištěna XSLT transformací z VFR,

Závěr

- V RÚIAN jsou pro veřejnou správu vedeny závazné informace o územní identifikaci a o adresách.
- Obce a stavební úřady jsou jediným místem vzniku a oprav údajů o adresách pro potřeby veřejné správy.
- Probíhají kontroly a opravy dat RÚIAN:
 - Adresní místa a stavební objekty
 - Ulice a veřejná prostranství
 - Referenční vazby
 - Lokalizace prvků

Závěr

www.ruian.cz

- kontroly a opravy údajů ISÚI/RÚIAN
- legislativa a metodika
- první kroky uživatelů ISÚI
- uživatelské příručky a postupy v ISÚI
- školící příručky, eLearning, aplikace UPK
- poskytování údajů RÚIAN (výměnný formát VFR)
- FAQ – často kladené otázky (technické, metodické)
- uživatelská podpora – podpora@cuzk.cz

Otázky?

Děkuji za pozornost.

Ing. Jiří Formánek

jiri.formanek@cuzk.cz