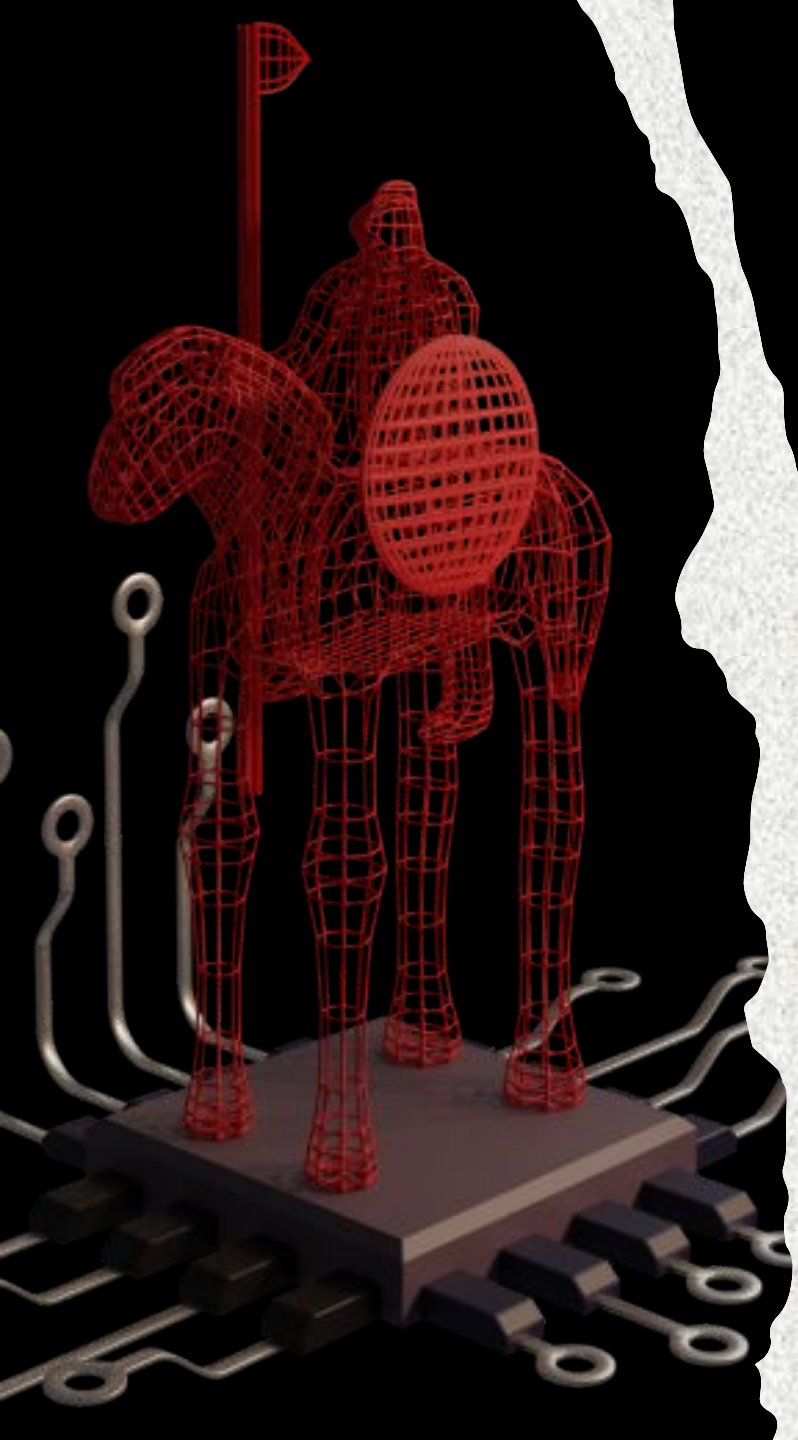


# Otevřená data & data.Brno

7 let provozu  
7 let vývoje  
7 let zkušeností

Martin Dvořák, Jan Zvara



# O čem si budeme povídat?

- Výhody publikace dat jako otevřená data
- Co z dat může vzniknout?
- Nevýhody řešení ArcGIS Hub
- Brno = hub of ArcGIS Hubs

# Proč je dobré otevírat data?

- časová a finanční flexibilita

[REDACTED]  
Sent: Tuesday, November 2, 2021 1:00 PM

To: data@brno.cz

Subject: Žádost: Historická data obsazenosti parkovišť

[https://data.brno.cz/datasets/821d12a2e7ca45db90b4e01ca2ebd93c\\_0/explore](https://data.brno.cz/datasets/821d12a2e7ca45db90b4e01ca2ebd93c_0/explore)

Dobrý den,

žádám o roční historická data obsazenosti parkovacích míst.

Data využiji na zpracování semestrální práce.

Děkuji,  
[REDACTED]

# Proč je dobré otevírat data?

- časová a finanční flexibilita

[REDACTED]  
Sent: Monday, April 11, 2022 5:38 PM

To: data@brno.cz

Subject: chyba v datech

Dobry den,

aktivne vyuzivam Vas web v ramci zpracovani sve diplomove prace. Je to opravdu bezva vec :)

Jenom chci upozornit, ze v sekci Zivotni prostredi mate chybu - Veřejné výdaje na ochranu ŽP jsou v mestskem rozpocet zapsane v tisicich korun, takže napr. rozpocet za 2021 neni 916,119 Kc ale 916,119,000 Kc.

A jeste poznamka k mape Sbernych stredisek odpadu - mate tam 37, ale aktualne podle SAKO je jich již 38 :) Chybi tam nove SSO Lazaretní v Židenicích.

Dekuji za skvele zpracovany a uzitecny web!

S pozdravem  
[REDACTED]



## Lidovci a Starostové

- Filip Chvátal – 99 %
- Jitka Ivičičová – 99 %
- Radomír Vondra – 99 %
- Martin Maleček – 98 %
- Michal Marek – 96 %
- Jakub Hruška – 93 %
- Irena Matonohová – 91 %
- Jaroslav Suchý – 90 %
- Filip Leder – 87 %
- Petr Hladík – 71 %

## ODS a TOP 09

- Robert Kerndl – 100 %
- Anna Putnová – 100 %
- David Trllo – 100 %
- Pavel Urubek – 100 %
- Markéta Vaňková – 100 %
- Tomáš Aberl – 99 %
- David Grund – 99 %
- Andrea Pazderová – 99 %
- Martin Příborský – 98 %
- Michal Chládek – 97 %
- Dagmar Seidlová – 97 %
- Petr Kratochvíl – 96 %
- Jiří Herman – 95 %
- Kristýna Černá – 88 %
- Vladan Krásný – 86 %
- Libor Zábranský – 62 %

## Témata (1)

Populace a společnost (4)

## Klíčová slova (8)

ofn (4)

úřední deska (4)

městský úřad (3)

Brno Sever (1)

MČ (1)

Sever (1)

open data (1)

**Zobrazit další**

## Formáty (3)

JSON (4)

JSON-LD (4)

Octet Stream (1)

## Nalezeny 4 datové sady na dotaz: "úřední deska"

Název vzestupně ▾

Statutární město Brno

### Úřední deska města Brna

English description below. Datová sada obsahuje základní informace pro jednotlivé položky (články) na úřední desce města Brna. Pro každou položku je obsažen název, datum začátku a konce platnosti a odkaz na položku přímo na úřední desce. Vlastní text článku a text příloh není obsažen. Dataset contains information about items of the official notice board of the Brno City Municipality. Each item has ...

JSON

JSON-LD

### Úřední deska městské části Brno-sever

English description below. Datová sada obsahuje základní informace pro jednotlivé položky (články) na úřední desce městské části Brno-sever. Pro každou položku je obsažen název, datum začátku a konce platnosti a odkaz na položku přímo na úřední desce. Vlastní text článku a text příloh není obsažen. Dataset contains information about items of the official notice board of the Brno-sever city district....

JSON

JSON-LD

Octet Stream

### Úřední deska městské části Brno-Slatina

English description below. Datová sada obsahuje základní informace pro jednotlivé položky (články) na úřední desce městské části Brno-Slatina. Pro každou položku je obsažen název, číslo jednací, datum začátku a konce platnosti a odkaz na položku přímo na úřední desce. Vlastní text článku a text příloh není obsažen. Dataset contains information about items of the official notice board of the Brno-Slatina...

JSON

JSON-LD

### Úřední deska městské části Brno-střed

English description below. Datová sada obsahuje základní informace pro jednotlivé položky (články) na úřední desce městské části Brno-střed. Pro každou položku je obsažen název, datum začátku a konce platnosti a odkaz na položku přímo na úřední desce. Vlastní text článku a text příloh není obsažen. Dataset contains information about items of the official notice board of the Brno-střed city district....

JSON

JSON-LD

# Proč je dobré otevírat data?

- časová a finanční flexibilita
- zpětná vazba na vaše data
- transparentnost
- legislativa
- edukace | digitální gramotnost | fake news

# Proč je dobré otevírat data?

- časová a finanční flexibilita
- zpětná vazba na vaše data
- transparentnost
- legislativa
- edukace | digitální gramotnost | fake news
- *“Nejlepší způsob využití Vašich dat vymyslí někdo jiný.”*



Kontejne  
Containe[< Back to full details](#)

Kam s ním ?

ČEHO SE CHCI ZBAVIT

BRNO



Nádoby na tříděný odpad

Sedlákova 515/36, Brno - Stránice

43 m



Nádoby na tříděný odpad

Sedlákova 513/34, Brno - Stránice

46 m



Nádoby na tříděný odpad

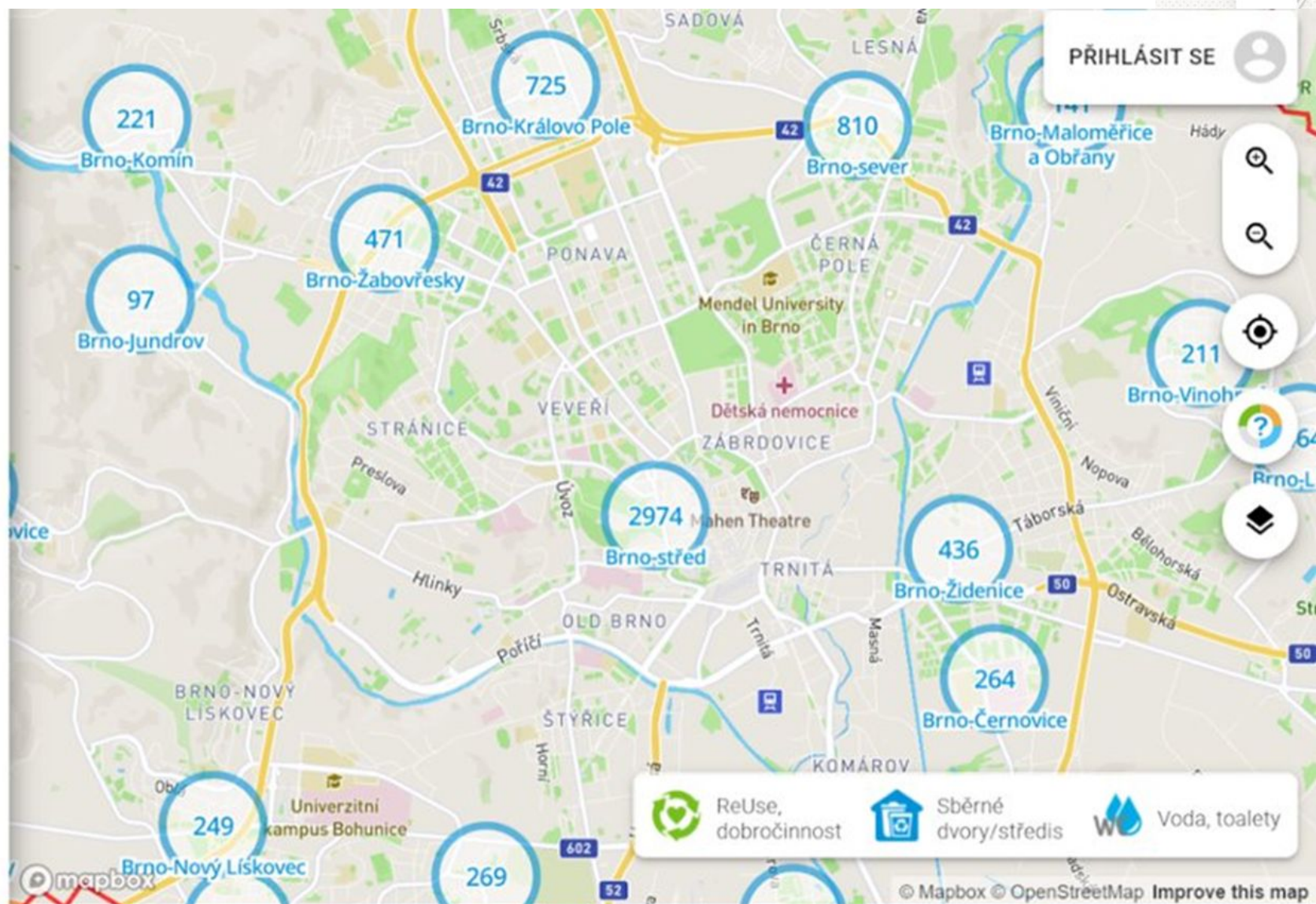
Sedlákova 517/38, Brno - Stránice

46 m



Nádoby na tříděný odpad

Havlíčková 182/83, Brno - Stránice

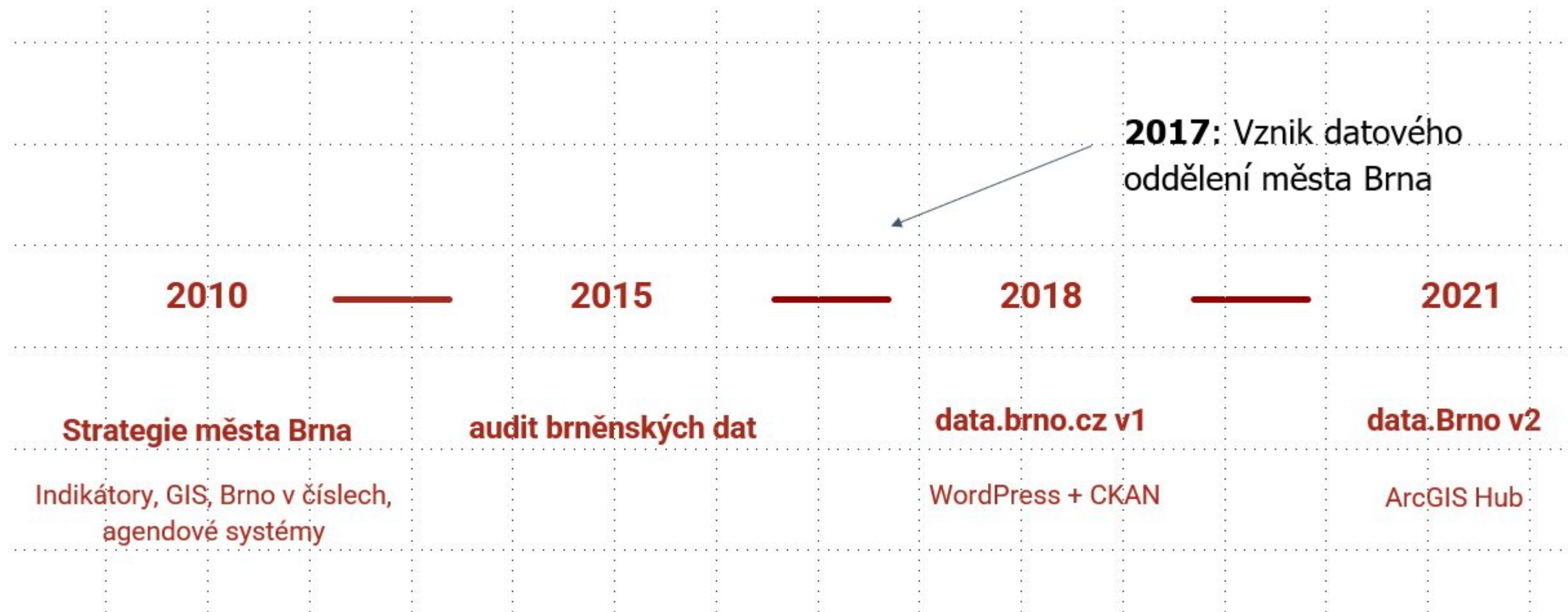
ReUse,  
dobročinnostSběrné  
dvory/středis

Voda, toalety

 x



# Nevzniklo to ze dne na den :)



Všichni mají data a obsah na datový portál, i když o tom neví



# Využití roztroušených zdrojů dat do smysluplného produktu

Otevřená data

Katalog otevřených dat Brno (datové sady) Organizace Skupiny Showcases O město Vybráno

Hledat data

Nejdívejte se

Populární tagy

Katalog otevřených dat Brno

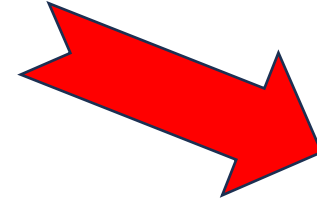
420 x 220

Toto je vybrané město

Katalog otevřených dat Brno statistics

0 16 10 0

oblasti organizace groups showcases



Indikátory

Průměrná mzda na úrovni ČR, vybraných měst a krajů

Město	2014	2015	2016	2017	2018	2019		
Česká republika	24862	25902	26288	26671	26847	26918	26844	
Jihomoravský kraj	22064	23041	24712	25476	25749	26248	27134	
ČR	23131	23679	24632	25233	25882	26889	26533	26426

Průměrná mzda na úrovni ČR, vybraných měst a krajů

Průměrná mzda na úrovni ČR, vybraných měst a krajů

Průměrná mzda na úrovni ČR, vybraných měst a krajů

Průměrná mzda na úrovni ČR, vybraných měst a krajů



Infografiky

**Automobilová doprava**

Od roku 1990 došlo v Brně k **2,5násobnému** nárůstu automobilové dopravy.

ROK	ROZVOJ
1990	100 %
1995	147 %
2000	201 %
2005	217 %
2010	252 %
2015	258 %

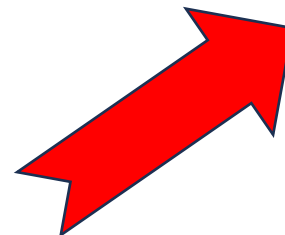
ROK	TRAFIK	TRAFIK
2019	6,8 %	7,1 %
2018	7,3 %	7,1 %
2017	7,5 %	7,5 %

WABUSY POCOU VOZCARI

DOPRAVNI ENIKRA

WABUSY POCOU VOZCARI

DOPRAVNI ENIKRA



DATA.BRNO #brno2050

Chystáme rozsáhlou aktualizaci webu data.brno.cz!  
Od 7. 12. 2020 do 16. 12. 2020 bude web data.brno.cz nedostupný.  
Od 16. 12. 2020 začne zkušební provoz nového datawebu.  
V akutních případech se obraťte na data@brno.cz

Prohledat datové sady, hledejte například dopravu HLEDAT

Klikněte pro dlouhodobě sledovaná data ...

Ekonomika a trh PRÁCE Zdraví a životní prostředí DOPRAVA Lidé a bydlení VZDĚLÁNÍ Technická infrastruktura BEZPEČNOST MĚSTO

Průměrná mzda

Průměrná mzda dle vzdělání

# Proč takto konstruovat datový portál?

A co je k tomu potřeba?

- Zábava
- Odhodlání a odvaha
- Kapacita
- Podpora
- Komunikace
- Znalosti

The screenshot shows the data.Brno website interface. At the top, there is a navigation bar with the logo 'data.Brno' and several menu items: 'TÉMATA', 'FORMÁT PŘÍSPĚVKU', 'DATASETY', 'BRNO V ČÍSLECH', '#HACKUJBRNO', and 'O WEBU'. Below the navigation bar is a large banner with a dark map background. The banner contains the text 'Data o Brně na jednom místě.' and a search bar with the placeholder 'Co hledáte?'. To the right of the search bar is a button labeled 'KATALOG OTEVŘENÝCH DAT'. Below the banner is a grid of eight categories, each with an icon and a label: 'OBYVATELSTVO A BYDLNÍ', 'DOPRAVA', 'EKONOMIKA MĚSTA A PODNIKY', 'VĚDA A VZDĚLÁNÍ', 'ŽIVOTNÍ PROSTŘEDÍ A PŘÍRODA', 'VOLNÝ ČAS', 'VEŘEJNÉ SLUŽBY', and 'INFRASTRUKTURA A ROZVOJ MĚSTA'. Below the grid is a section for 'HACKATHON 2024' with the text '10 týmů pracovalo den a noc, aby udělali Brno lepším!' and 'A jak to dopadlo? >>> [VÝSLEDKY HACKATHONU](#) <<<'. There is also a hashtag '#hackujbrno' and an illustration of a red wireframe elephant on a circuit board. At the bottom, there is a section for 'Nejnovější příspěvky' with four thumbnails: a modern building interior, the STAREZ logo, a group of people, and a map of Europe with the Czech Republic highlighted in red.

# Pro koho portál vlastně je?

A jak to zjistím?

- Cílové skupiny
- Zpětná vazba
- Univerzity a školy
- Politici
- Média
- Veřejná správa
- Veřejnost

**Nutnost  
přizpůsobení  
obsahu, vzhledu i  
komunikace**



# Má ArcGIS Hub nějaké nevýhody?

- očekávání - standardní admin rozhraní pro správu webu
- realita - datově (mapově) centrický systém pro správu a prezentaci dat



Customize Pages (136)

NEW PAGE

LINK PAGE

Home

- #hackujbrno /pages/hackujbrno
- 0 - HOME /pages/new-home
- 00 Příspěvky /pages/prispevky
- 01 Interaktivní mapy /pages/prispevky--interaktivni-mapy
- 02 Články /pages/prispevky--clanky
- 03 Dashboardy /pages/prispevky--dashboardy

TÉMATATA FORMÁT PŘÍSPĚVKU DATASETY BRNO V ČÍSLECH

#HACKUJBRNO O WEBU

ata.Brno

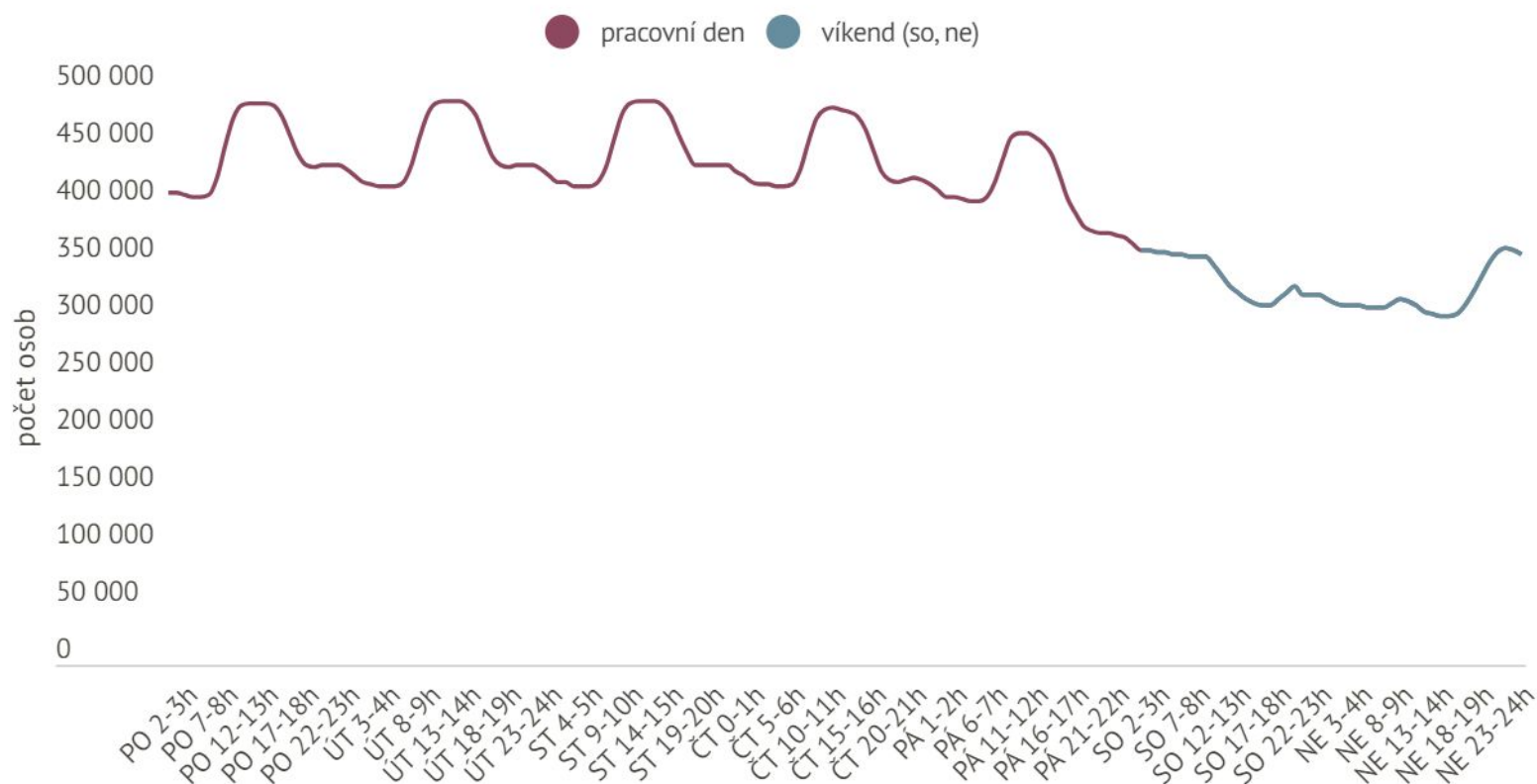
Data o Brně na jednom místě.

Co hledáte?

KATALOG OTEVŘENÝCH DAT

# Má ArcGIS Hub nějaké nevýhody?

## Přítomné obyvatelstvo v Brně na základě geolokačních dat mobilního operátora ve dnech 20. 9. 2021 - 26. 9. 2021



graf ilustruje přítomné obyvatelstvo  
v průběhu **1 týdne**

**rozdíl** mezi denním a nočním  
přítomným obyvatelstvem je v  
průměru **75 000 osob v pracovní den**

o **víkendu** je v Brně cca o **150 000  
osob méně** oproti denní době v  
pracovní den

## OBSAH

1. **Úvod**
2. Co je nového
3. Položky metadatového záznamu
  - 3.1 Použité prefixy
  - 3.2 Třída: Katalog
    - 3.2.1 Název
    - 3.2.2 Popis
    - 3.2.3 Poskytovatel
    - 3.2.4 Kontaktní bod - jméno a email
    - 3.2.5 Domovská stránka
    - 3.2.6 Vazba: Datová sada
  - 3.3 Třída: Datová sada
    - 3.3.1 Název
    - 3.3.2 Popis
    - 3.3.3 Poskytovatel
    - 3.3.4 Téma
    - 3.3.5 Periodicita aktualizace
    - 3.3.6 Klíčová slova
    - 3.3.7 Související geografické území - prvek z RÚIAN
    - 3.3.8 Související geografické území



# DCAT-AP-CZ: Rozhraní katalogů otevřených dat

Doporučení 28. května 2024

**Tato verze:**

<https://ofn.gov.cz/dcat-ap-cz-rozhraní-katalogů-otevřených-dat/2024-05-28/>


**Nejnovější verze:**

<https://ofn.gov.cz/dcat-ap-cz-rozhraní-katalogů-otevřených-dat/>

**Minulé doporučení:**

<https://ofn.gov.cz/rozhraní-katalogů-otevřených-dat/2021-01-11/>

**Editor:**

Jakub Klímek  (Digitální a informační agentura)

**Zúčastněte se:**

[GitHub datagov-cz/otevrene-formalni-normy](https://github.com/datagov-cz/otevrene-formalni-normy)

[Nahláste bug](#)

[Historie změn](#)

[Pull requesty](#)

**Odkazy:**

<https://data.brno.cz/api/search/v1>



Type

Filter options

- Feature Service (158)
- Csv Collection (3)
- Image Service (3)

Source

Filter options

- Oddělení dat, analýz a evaluací, Magistrát města Brna (34)

Type: Feature Service

Date updated: 1/22/2024

Tags: architecture, architektura, Budovy, model budov, výška... Categories: Obyvatelstvo a bydlení | Population and Housing,...

Dataset

Počet osob na adresních místech / Number of people living at the addresses

Oddělení dat, analýz a evaluací, Magistrát města Brna

Počet osob hlášených na adresních místech v Brně.

Type: Feature Service

Date updated: 6/3/2024

Tags: adresni body, pocet obyvatel, obyvatelé, lidé, lidi, poče... Categories: Obyvatelstvo a bydlení | Population and Housing

Dataset

Univerzity a vědecko-výzkumné instituce / Universities and science and research institutions

Oddělení dat, analýz a evaluací, Magistrát města Brna

Lokality institucí zaměřených na vědu a výzkum.

# Má ArcGIS Hub nějaké nevýhody?

- strukturace obsahu stránek - hierarchická struktura
- slabá podpora vizualizací - grafů
- aplikační profily
- filtrování
- html | css 👍 x javascript 👎
  - responsivita

# Počet osob na adresních místech / Number of people living at the addresses

## Statutární město Brno - Magistrát města Brna - Otevřená data

### Summary

Počet osob hlášených na adresních místech v Brně.

**English description below.** Počet osob žijících na adresních místech ve městě. Data obsahují adresu, počet osob a sloupec "agregováno" s hodnotami ano | ne. Z datasetu byly odstraněny úřední adresy (Husova 3 a 5 a Dominikánská 2), stejně jako Hněvkovského 30/65 a Tuřanka 1554/115b. Pokud je ve sloupci "agregováno" uvedeno "ano", pak byla data agregována z důvodu anonymity. Agregace proběhla na úrovni gridu 250x250m, pro který byl vypočten jejich centroid s agregovanou hodnotou. Agregovány byly počty osob nižší než 3. Pokud došlo k agregaci, hodnoty u sloupců obsahujících adresu jsou prázdné. Data jsou platná k 31.12.2023. Souřadnicový systém GCS WGS 1984 (EPSG 4326).

**Number of people living at the addresses.** Data consists of an address, number of people and column agregováno (aggregated) (yes, no). Data is aggregated if number of people per point was less than 3. Then centroid of grid (250x250 metres) is set with sum of those people. Coordinate system GCS WGS 1984 (EPSG 4326).

[READ LESS](#) ^

### Details



**Dataset**  
Feature Layer



**February 6, 2024**  
Info Updated



**Annually**  
Data Updated: June 4, 2024



**March 4, 2024**  
Published Date



**Records: 29,020**  
[View data table](#)



**Public**  
Anyone can see this content



**CC BY 4.0 License**  
[View license details](#)



**Relevant Area**

# Má ArcGIS Hub nějaké novinky?

Only pages related to this site will display.

## Sharing

- Private
- Organization
- Public

## Tags

x och\_u

## Categories

x životní prostředí | environment

## Sort

Popularity

## Cards Shown

4

1

2

3

4

5

6

7

8

9

10

11

12

13

14

15

16

## OCHRANA ÚZEMÍ



### Hluková mapa JMK

Mapa zobrazující zatížení hlukem u nejvytíženějších úseků silnic a železnic



### Hluková mapa Jihomoravského kraje

Kde je ticho zlato a kde je ho málo?



### Chráněná území v JMK

Interaktivní aplikace zobrazující všechna chráněná území v Jihomoravském kraji,...

## URBANISMUS

# Brno = hub of ArcGIS Hubs



Q New ▼ 1 (martin) ▼

COOL  
REGION

J/NA  
G

CHCI DATA  
O SVEM  
UZEMI ▼

CHCI  
ZADAT  
PROJEKT

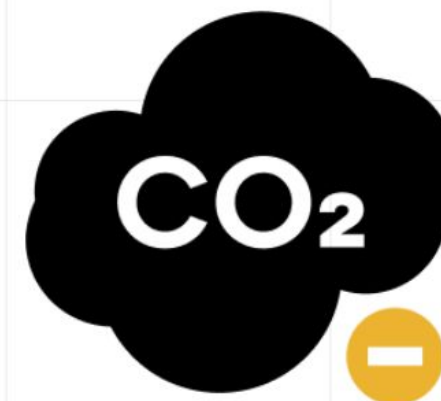
SDÍLET VIZI

ČLÁNKY A  
VIZUALIZACE  
▼

O NÁS ▼

## VYUŽIJTE DATA K INFORMOVANÝM ROZHODNUTÍM PRO UDRŽITELNĚJŠÍ BUDOUCNOST.

COOL DATA PRO COOL KLIMA A COOL JIHOMORAVSKÝ KRAJ |  
DVAKRÁT MĚŘ JEDNOU ŘEŠ!





# Ověřené řešení

data.Brno

TÉMATY ▾ FORMÁT PŘÍSPĚVKU ▾ DATASETY BRNO V ČÍSLECH #HACKUJBRNO O WEBU

Co hledáte?

KATALOG OTEVŘENÝCH DAT

OBYVATELSTVO A BYDLENÍ

DOPRAVA

EKONOMIKA MĚSTA A PODNIKY

Vítejte na DataHubu

Vyberte kategorii dat

- Biznis
- Čestná řada
- Doprava
- Ekonomika

data.jmk

Stránka je v češtině

Sdílíme data pro otevřený a inovativní Jihomoravský kraj.

Napište třeba "školy" Vyhledat

Tento web zajišťuje Křídlověvodský kraj

OTEVŘENÁ DATA APLIKACE A INFOGRAFIKY STAV KRAJE V DATECH ZAPOJTE SE KONTAKTUJTE NÁS

**DATOVÝ PORTÁL**  
Královéhradeckého kraje

Vyhledejte otevřená data zde nebo prostřednictvím katalogu

KATALOG OTEVŘENÝCH DAT

Nové nebo aktualizované datové sady: 5. 5. 2024 Muzea a galerie

geoc.portal.praha

Menu Atlas Prahy ↗ Mapové aplikace Data a služby Městské části Dokumenty Kontakty

Geografická data a mapy hlavního města Prahy

Praha má fotorealistický model

Od 22.12.2024 platí nová pravidla poskytování dat.

- Mapové aplikace: Digitální technická Historické mapy Pro veřejnost
- Data a služby: Metadata Otevřená data Mapové služby
- Články a projekty: Územní plánování Digitální dvojče Plány a projekty

OTEVŘENÁ DATA INFORMACE A ČLÁNKY PORTÁLY A INFOGRAFIKY KONTAKT

**DATOVÝ PORTÁL**  
LIBERECKÉHO  
KRAJE

Informační a datový portál Libereckého kraje je zdrojem informací pro odbornou i širokou veřejnost. Najdete zde veřejně dostupná data o kraji zpracovaná do uživatelsky přívětivých formátů: infografik, zajímavých přehledů - dashboardů, statistických a mapových výstupů nebo datových karet. Portál slouží zároveň jako rozcestník všech portálů a aplikací Libereckého kraje.

Prohlédněte si ukazatele o našem kraji

- OBCNÁ CHARAKTERISTIKA
- KRAJ JAKO INSTITUCE
- DOTACE
- ZAMĚSTNANOST PRACOVNÍ TRH
- PODNIKÁNÍ VÝZKUM VÝVOJ A INOVACE
- CESTOVNÍ RUCH
- SPORT
- KULTURA
- DOPRAVA
- TECHNICKÁ
- VZDĚLÁVÁNÍ
- ZDRAVOTNICTVÍ

data.Bratislava

Kontakty API Katalóg údajov

Prohlédněte si vybrané ukazatele o našem kraji

**Dátový portál Bratislavy**  
Data, mapy a vizualizácie

- EVROPSKÁ UNIE
- KRAJ DOTACE
- INVESTICE KRAJE
- LIDÉ SOCIÁLNÍ SLUŽBY
- ZDRAVOTNICTVÍ ZDRAVÍ
- IZS BEZPEČNOST

Doprava a komunikace Historie a kultura Životné prostredie Správa mesta Technická mapa Vzdelávanie a šport

# Proč je ArcGIS Hub vhodný pro datový portál?

- GIS už využívá většina veřejné správy
- Není nutný další web, aktualizace, skvělá podpora, kompatibilita, stabilita
- Jednoduchost správy obsahu, propojitelnost s dalšími nástroji
- Vlastní vizuální styl
- Ideální pro prostorová data, lze řešit i neprostorová
- Automatizace
- Plná využitelnost dalších komponent od ESRI
- Ověřené řešení

The screenshot displays the data.Brno website interface. At the top, there is a navigation bar with the logo 'data.Brno' on the left and several menu items: 'TÉMATA', 'FORMÁT PŘÍSPĚVKU', 'DATASETY', 'BRNO V ČÍSLECH', '#HACKUJBRNO', and 'O WEBU'. On the right side of the navigation bar, there is a flag icon and the letters 'B | R | N | O |'. Below the navigation bar, the main content area is organized into a grid of category tiles. Each tile features an icon, a category title, and a list of sub-topics. The categories and their sub-topics are:

- OBYVATELSTVO A BYDLENÍ** (Icon: Building): Struktura obyvatelstva, Chování, Bydlení, Zdraví
- DOPRAVA** (Icon: Car): Motorismus, Cyklo, MHD, Pěší, Nehody
- EKONOMIKA MĚSTA A PODNIKY** (Icon: Chart): Trh práce, Rozpočet, Podnikání v Brně, Neziskové instituce
- VĚDA A VZDĚLÁNÍ** (Icon: Graduation cap): Věda, Vzdělání
- ŽIVOTNÍ PROSTŘEDÍ A PŘÍRODA** (Icon: Leaf): Udržitelnost, Životní prostředí, Příroda
- VOLNÝ ČAS** (Icon: Heart): Kultura, Sport, Historie, Pro děti
- VEŘEJNÉ SLUŽBY** (Icon: Hand): Integrovaný záchranný systém, Úřední služby, Vzdělávací instituce, Zpřístupnění města osobám s omezeními, Zpracování odpadu, Další služby
- INFRASTRUKTURA A ROZVOJ MĚSTA** (Icon: Building): Technická infrastruktura a mapy, Majetek, Rozvoj

At the bottom of the page, there is a vertical red sidebar on the left containing three icons: a pencil, a circular arrow, and a square with a plus sign. Additionally, there are several light-colored buttons or boxes at the bottom of the main content area, some of which are labeled with category names like 'VOLNÝ ČAS', 'VEŘEJNÉ SLUŽBY', and 'INFRASTRUKTURA A ROZVOJ MĚSTA'.

# Děkujeme za pozornost



Martin Dvořák / [info@opendatastudio.cz](mailto:info@opendatastudio.cz)

Jan Zvara / [zvara.jan@brno.cz](mailto:zvara.jan@brno.cz)