

ArcGIS Hub – novinky

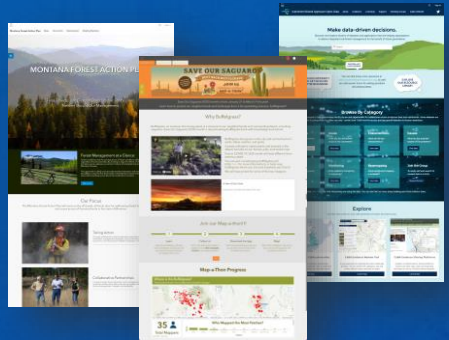
Matej Vrtich

ArcGIS Hub

Basic

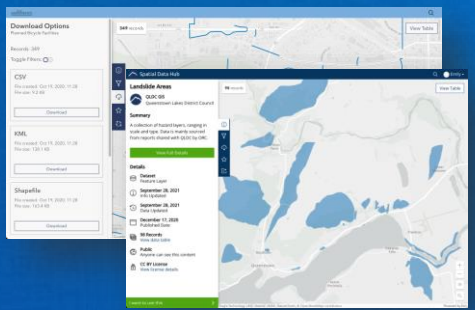
Premium

Hub Sites



Inform & Educate

Open Data



Share Data & Apps

Engagement Tools



Collect Feedback

Initiatives, Teams



Deeper Collaboration



Souhlas s ochranou osobních údajů

Cookies & GDPR

- Možnost vyžadovat souhlas po uživateli
- Uživatel může potvrdit vlastní výběr sledovacích technik
 - A může jej kdykoliv změnit

Nastavení ochrany osobních údajů

Tento web byl vytvořen pomocí ArcGIS Hub a používá sledování ke zlepšení výkonu a k analýze využití webu, a to v souladu s Prohlášením o ochraně osobních údajů Esri. Používání webu mohou sledovat další sledovací systémy třetích stran.

[Zásady ochrany osobních údajů Esri](#)

Popis ochrany osobních údajů

[Více informací](#)

- > Nezbytně nutné soubory cookie
- > Anonymní využití statistik
- > Sledování třetích stranou

[Nastavení kontroly](#) [P](#)

Sledování a udělení souhlasu

Sledování aktivity hubu



Shromažďuje anonymní data za účelem vylepšení webu ArcGIS Hub a naplnění jeho [řídícího panelu](#).

Google Analytics (GA4)



Adobe Analytics



Siteimprove



Zobrazit oznámení o ochraně osobních údajů



Typ oznámení

Nepovinný souhlas



Prohlížeč může stránky používat bez výběru souhlasu s ochranou osobních údajů; sledování se spustí okamžitě, pokud ho prohlížeč neodmítne v kontextu, e.

Vyžadovat souhlas



Prohlížeč musí sledování přijmout nebo odmítnout, aby mohl web používat; sledování se nespustí, pokud ho prohlížeč nepřijme.

> Volitelná nastavení displeje

Nový systém stahování dat

Hosted Downloads

- Rychlejší zpracování & více formátů
 - SQLite, GeoPackage, Excel, File Geodatabase, GeoJSON, CSV, ...
- Vyžaduje data hostovaná v ArcGIS Online

Původní systém stahování dat zůstává plně funkční a to pro data bez možnosti extrakce, či data publikovaná v ArcGIS Enterprise.

Hub > Knihovna obsahů > Obce > Podrobnosti

Podrobnosti obsahu

Metadata **Stahování** Použití a opakované použití

Stahování Možnosti extrakce

Povolte ve službě možnost extrakce pro tuto položku a může ovlivnit všechny možnosti stahování v tématu [Export dat z hostovaných vrstev](#).

Upravit miniaturu

Možnosti stahování

☆ Hostované soubory ke stažení

Obce

Záznamy: 6 258

Přepnout filtry:

CSV

↓ Stáhnout

Shapefile

↓ Stáhnout

Exportovat data

Umožnit ostatním exportovat do jiných formátů.

Plochy obcí České republiky databáze ArcČR 4.3.

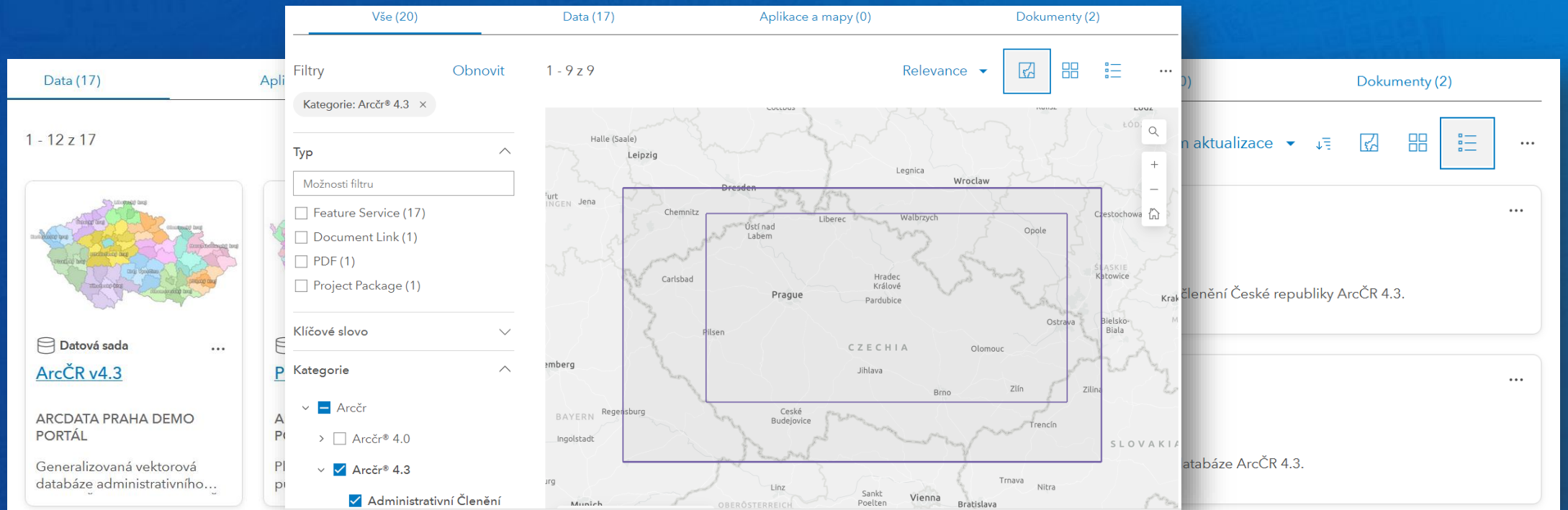
📍 Feature Layer (hostované, zobrazení) od [mvrnich@arcdata_demo](#)

Položka vytvořena: 2. 5. 2024 Položka aktualizována: 2. 5. 2024 Počet zobrazení: 65

Nové uživatelské rozhraní datového katalogu

Hub Search UX

- Zobrazení obsahu katalogu: Seznam, Galerie, Mapa
- Hierarchie kategorií a počty položek
- Seskupení kolekce vrstev (Map Image Layer, Feature Layer Collection)



Programátorský přístup k datovému katalogu

Hub Search API

- Odpovídá standardu OGC API – Records
- Komplexní vyhledávání v datovém katalogu
 - GeoJSON, kolekce, filtrace, stránkování, agregace, ...


• Další možnosti

- DCAT
- RSS
- CSV



Records

OGC API - Records updates OGC's Catalog Services for the Web by building on the simple access to content in OGC API - Features.

 Hledat data, mapy, aplikace, ...

Sandbox Search API

1.0.0 OAS3

Welcome to the Search API. This guide describes how to use the Search API to programmatically query, filter, and search the site's catalog without needing to use the site's client search interface. Common use cases include searching for data on a map in other tools including ArcGIS Map Viewer, GIS desktop applications, OWSLib, and more.

The Search API conforms to the new OGC API - Records specification. For further details including definitions and examples, see the OGC API - Records specification.

default

- GET /api/search/v1/catalog
- GET /api/search/v1/collections
- GET /api/search/v1/collections/{collectionId}
- GET /api/search/v1/collections/{collectionId}/queryables
- GET /api/search/v1/collections/{collectionId}/items
- GET /api/search/v1/collections/{collectionId}/items/{itemId}

Prozkoumat zdroje

Získejte aktuální informace o změnách v prostřednictvím dostupných kanálů. Přičemž jako je [Inreader](#) nebo [Feedly](#), a sledujte je na webu. Použijte kanály DCAT k [provázání](#) katalogy, jako jsou [data.gov](#) nebo [data.europa.eu](#). Pomocí rozhraní [OGC Records API](#) můžete vyhledávat geoprostorové zdroje prostřednictvím standardizovaných sbírek a metadat zdrojů.

RSS

<https://sandbox-arcdata-demo.hub.arcgis.com/api/feed/rss/2.0>  [Prohlížit](#)

DCAT US 1.1

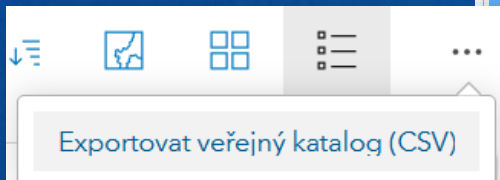
<https://sandbox-arcdata-demo.hub.arcgis.com/api/feed/dcat-us>  [Prohlížit](#)

DCAT AP 2.1.1

<https://sandbox-arcdata-demo.hub.arcgis.com/api/feed/dcat-ap>  [Prohlížit](#)

OGC Records API

<https://sandbox-arcdata-demo.hub.arcgis.com/api/search/v1>  [Prohlížit](#)



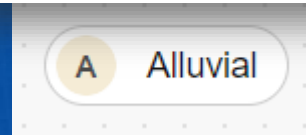
Exportovat veřejný katalog (CSV)

Nové možnosti při návrhu webu

Layout Editor

- Calcite Components (nativní webové komponenty)
- Text Element
 - HTML + Calcite

```
<calcite-chip value="Alluvial" appearance="outline-fill">  
  <calcite-avatar slot="image" full-name="Alluvial"></calcite-avatar>  
  Alluvial  
</calcite-chip>
```



- Road Ahead
 - Kompletní přechod na Calcite
 - Modernizace Layout Editoru
 - více flexibility pro vlastní layout
 - Layout Versioning

See supported Calcite components

The **Text** card supports the following Calcite Design System components. See a catalog of all [Calcite components](#) that includes descriptions, optimal uses, examples, and more.

- | | | |
|----------------------------|---------------------------|--------------------------|
| • 'calcite-action' | • 'calcite-dropdown-item' | • 'calcite-stepper' |
| • 'calcite-accordion' | • 'calcite-fab' | • 'calcite-stepper-item' |
| • 'calcite-accordion-item' | • 'calcite-flow' | • 'calcite-tab' |
| • 'calcite-avatar' | • 'calcite-icon' | • 'calcite-tab-nav' |
| • 'calcite-block' | • 'calcite-link' | • 'calcite-tab-title' |
| • 'calcite-button' | • 'calcite-modal' | • 'calcite-tabs' |
| • 'calcite-card' | • 'calcite-panel' | • 'calcite-tile' |
| • 'calcite-chip' | • 'calcite-rating' | • 'calcite-tip' |
| • 'calcite-dropdown-group' | • 'calcite-split-button' | • 'calcite-tooltip' |

Calcite Design System / Components

• Overview

> Accordion

> Actions

Alert

Avatar

> Block

> Buttons

> Cards

> Carousel

Checkbox

> Chips

> Combobox

> Dropdown

Filter

> Flow

Icon

Inline Editable

Accordion

Action

Action Bar

Action Pad

Alert

Avatar

Block

Button

Card

Checkbox

Z teorie do praxe

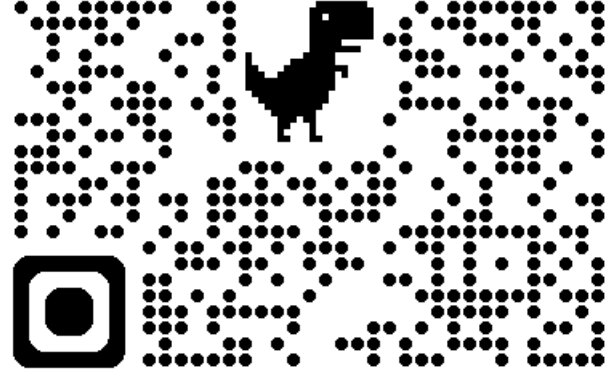
Tipy pro tvůrce Hubů

Collection

Essential Guides for 'OneMap' Administrators

Good practices and implementation resources for integrating your geospatial infrastructure with ArcGIS.

[Get started](#)



- 1 Conn ArcG
- 4 Best Practices for Authoritative Data Providers
- 5 Share & Collaborate: 'OneMap' Good Practices
- 6 'OneMap' Hub Template: How-To Guide

České Huby přibývají jako huby po dešti

1 - 20, celkem: 24

<input type="checkbox"/> Název				Změněno
<input type="checkbox"/> data.Brno	Hub Site Application			☆ ... 30. 5. 2024
<input type="checkbox"/> Data portal KHK	Hub Site Application			☆ ... 30. 5. 2024
<input type="checkbox"/> Cool Region	Hub Site Application			☆ ... 29. 5. 2024
<input type="checkbox"/> DATA ZAPAD	Hub Site Application			☆ ... 29. 5. 2024
<input type="checkbox"/> DataHub CZ	Hub Site Application			☆ ... 29. 5. 2024
<input type="checkbox"/> Data JMK	Hub Site Application			☆ ... 27. 5. 2024
<input type="checkbox"/> DATALK	Hub Site Application			☆ ... 24. 5. 2024
<input type="checkbox"/> Open data	Hub Site Application			☆ ... 20. 5. 2024
<input type="checkbox"/> DTM OK	Hub Site Application			☆ ... 20. 5. 2024
<input type="checkbox"/> data Pardubického kraje	Hub Site Application			☆ ... 14. 5. 2024
<input type="checkbox"/> Map portal Chrudim	Hub Site Application			☆ ... 1. 5. 2024
<input type="checkbox"/> OpenData Portal Jihlava	Hub Site Application			☆ ... 30. 4. 2024
<input type="checkbox"/> Čistá Vysočina	Hub Site Application			☆ ... 25. 4. 2024
<input type="checkbox"/> perun klima	Hub Site Application			☆ ... 24. 4. 2024
<input type="checkbox"/> Data Olomouc	Hub Site Application			☆ ... 10. 4. 2024
<input type="checkbox"/> OpenData	Hub Site Application			☆ ... 26. 3. 2024

ARCDATA PRAHA



esri

Official
Distributor