



VYUŽITÍ GIS PRO EVIDENCI DATOVÝCH SÍTÍ VE SPOLEČNOSTI T-MOBILE

Ing. Aleš Rýpal

T-Mobile

T-Systems

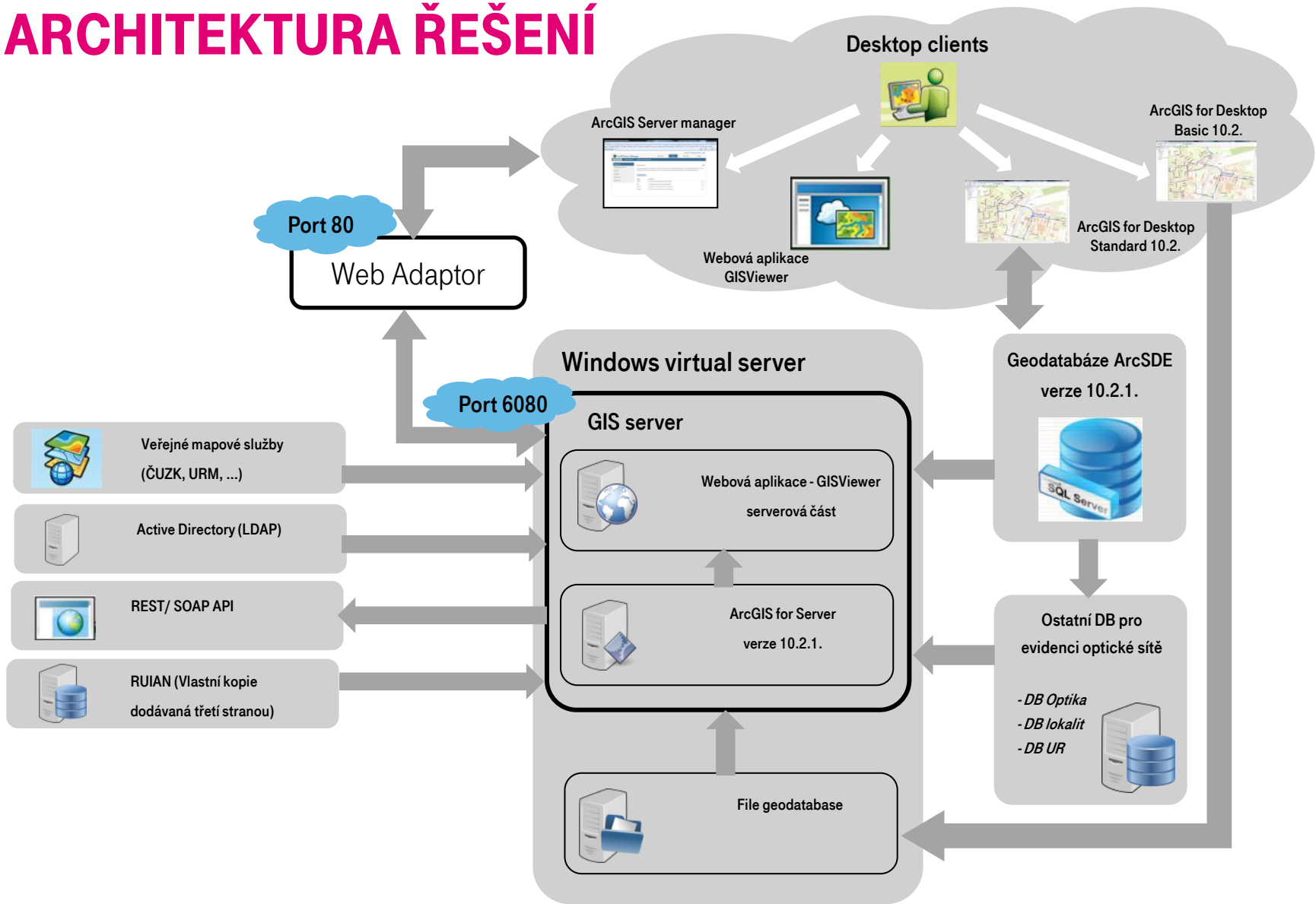
OBSAH

1. Důvody pro hledání nového GIS řešení
2. Architektura řešení
3. Webová aplikace – GISViewer
4. Provázání do dalších evidencí
5. Pozitivní přínosy projektu
6. Co se příliš nepovedlo
7. Plány dalšího rozvoje

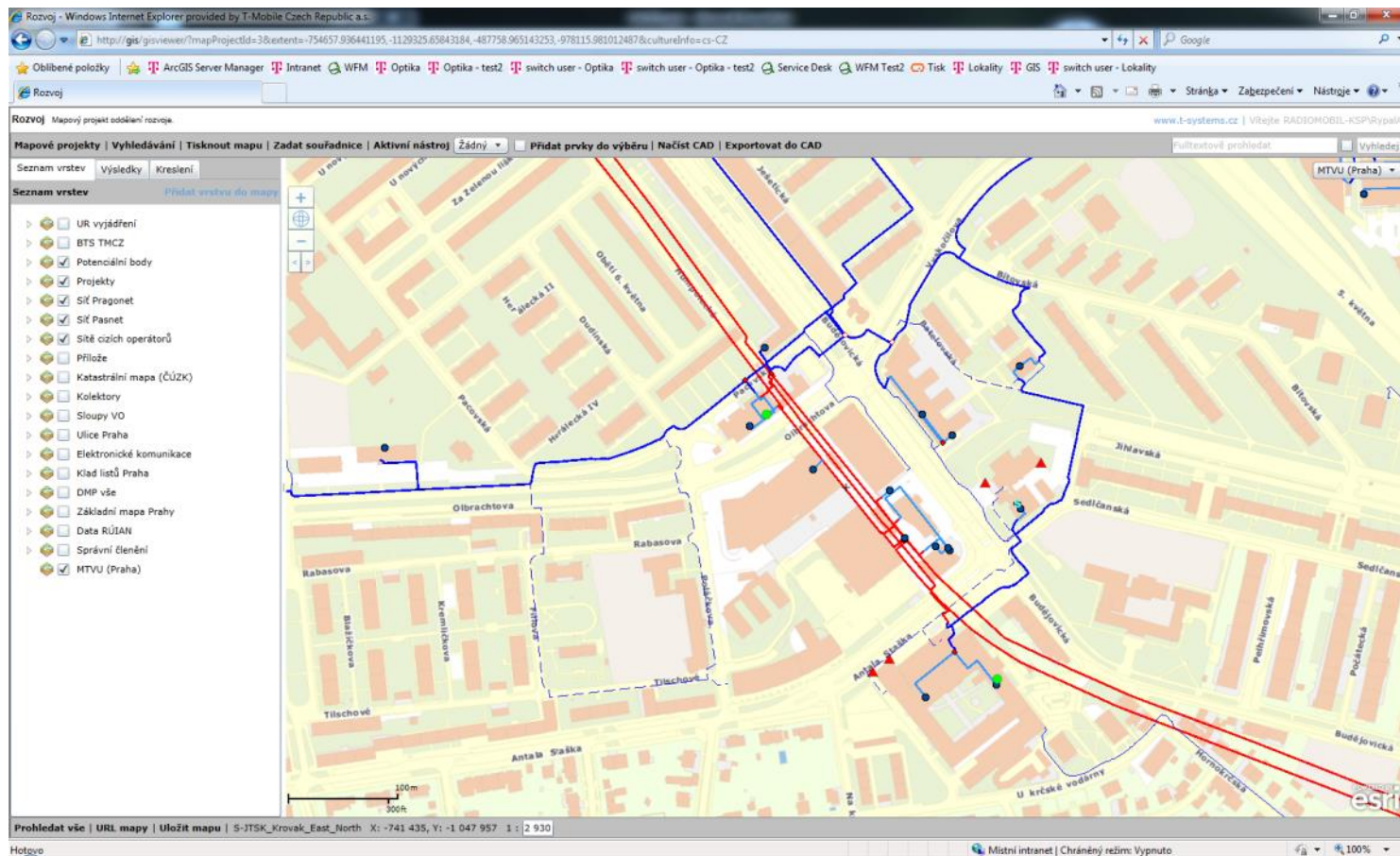
DŮVODY PRO HLEDÁNÍ NOVÉHO GIS ŘEŠENÍ

- Používání desktopové aplikace pro prohlížení GIS dat (nutná instalace)
- Licence nebylo možné sdílet, takže pro každého dalšího uživatele musela být zakoupena nová licence
- Velká nespokojenost s malou rychlostí desktopové aplikace
- Práce s .shp soubory, nemožnost využívat geodatabázi (editace neprobíhala on-line, noční joby)
- Nemožnost spravovat přístupová práva
- Desktopová aplikace neuměla plně využívat možnosti mapových služeb

ARCHITEKTURA ŘEŠENÍ

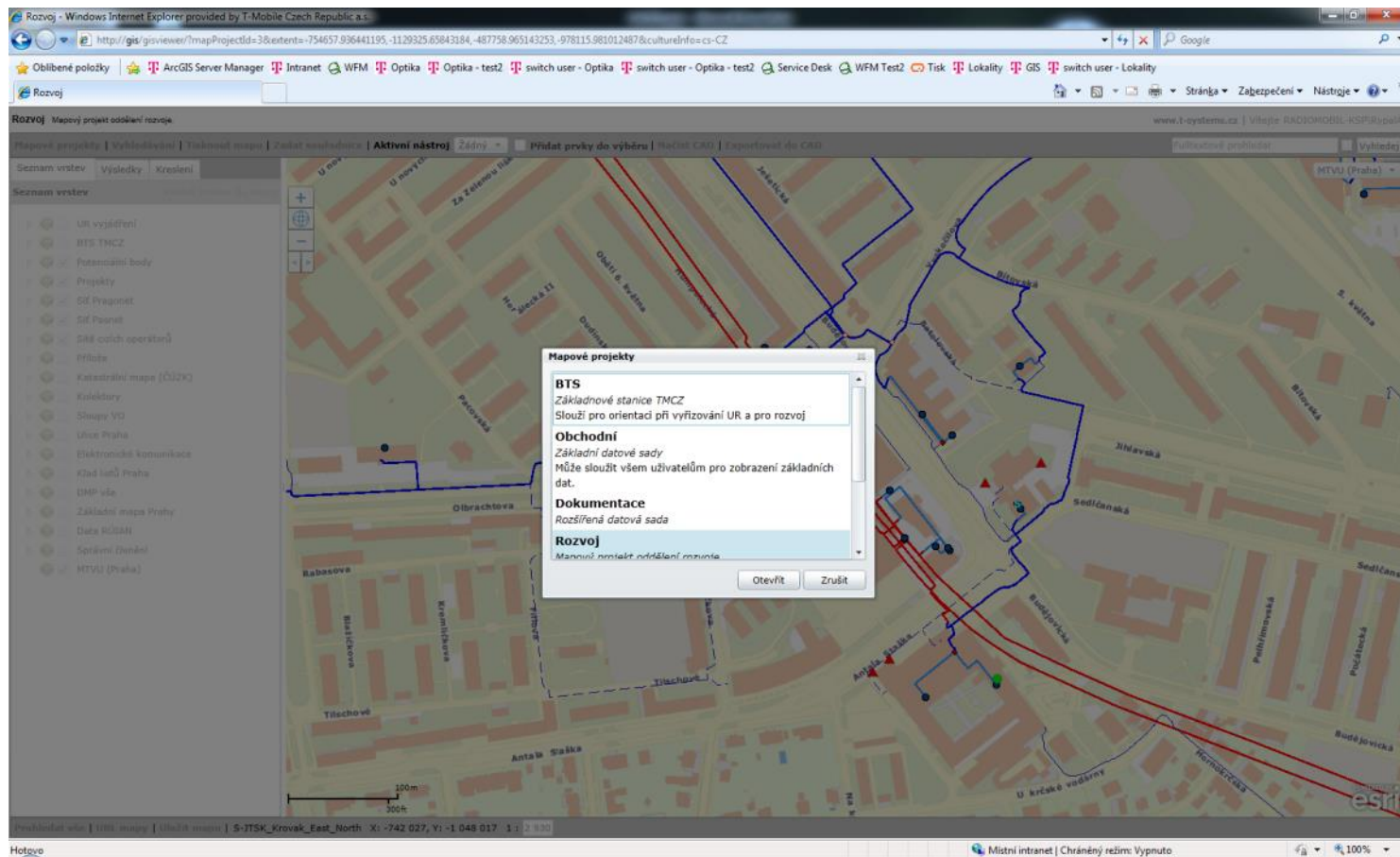


WEBOVÁ APLIKACE – GISVIEWER PŘEDSTAVENÍ



WEBOVÁ APLIKACE – GISVIEWER

MAPOVÉ PROJEKTY



WEBOVÁ APLIKACE – GISVIEWER

IDENTIFIKACE PRVKŮ

Rozvoj - Windows Internet Explorer provided by T-Mobile Czech Republic a.s.
http://gis/gisviewer/?mapProjectId=3&extent=-754657.936441195,-1129325.65843184,-487758.965143253,-978115.981012487&cultureInfo=cs-CZ

Rozvoj

Rozvoj Mapový projekt oddělení rozvoje

Mapové projekty | Vyhledávání | Tisknout mapu | Zadat souřadnice | Aktivní nástroj: Žádný | Přidat prvky do výběru | Načíst CAD | Exportovat do CAD

Seznam vrstev | Výsledky | Kreslení

Výsledky (1) Přepnout zobrazení

<< Zpět | Přiblížit | Použít pro výběr

,2811,
Síť Pragonet > zaměněná síť Pragonet

Atributy	Odkazy
Název	Hodnota
OBJECTID	16807
POC_TRUB	3
POC_OBSA	1
KABELY	,2811,
OBSAZENI	šcv/2811,šm,šž
MIKRO	šcv-h/2811,m,čn,o,b,h,čn
PATER	1
SLOZKA	131/5
LENGTH	312.77637
POZNAMKA	
INVENTURA	
ZAKAZKA	129013
Shape	Polyline
VLASTNICTVI	
Shape.STLength()	312.776368

Rozvoj - Windows Internet Explorer provided by T-Mobile Czech Republic a.s.
http://gis/gisviewer/?mapProjectId=3&extent=-754657.936441195,-1129325.65843184,-487758.965143253,-978115.981012487&cultureInfo=cs-CZ

Rozvoj

Rozvoj Mapový projekt oddělení rozvoje

Mapové projekty | Vyhledávání | Tisknout mapu | Zadat souřadnice | Aktivní nástroj: Žádný | Přidat prvky do výběru | Načíst CAD | Exportovat do CAD

Seznam vrstev | Výsledky | Kreslení

Výsledky (2) Přepnout zobrazení

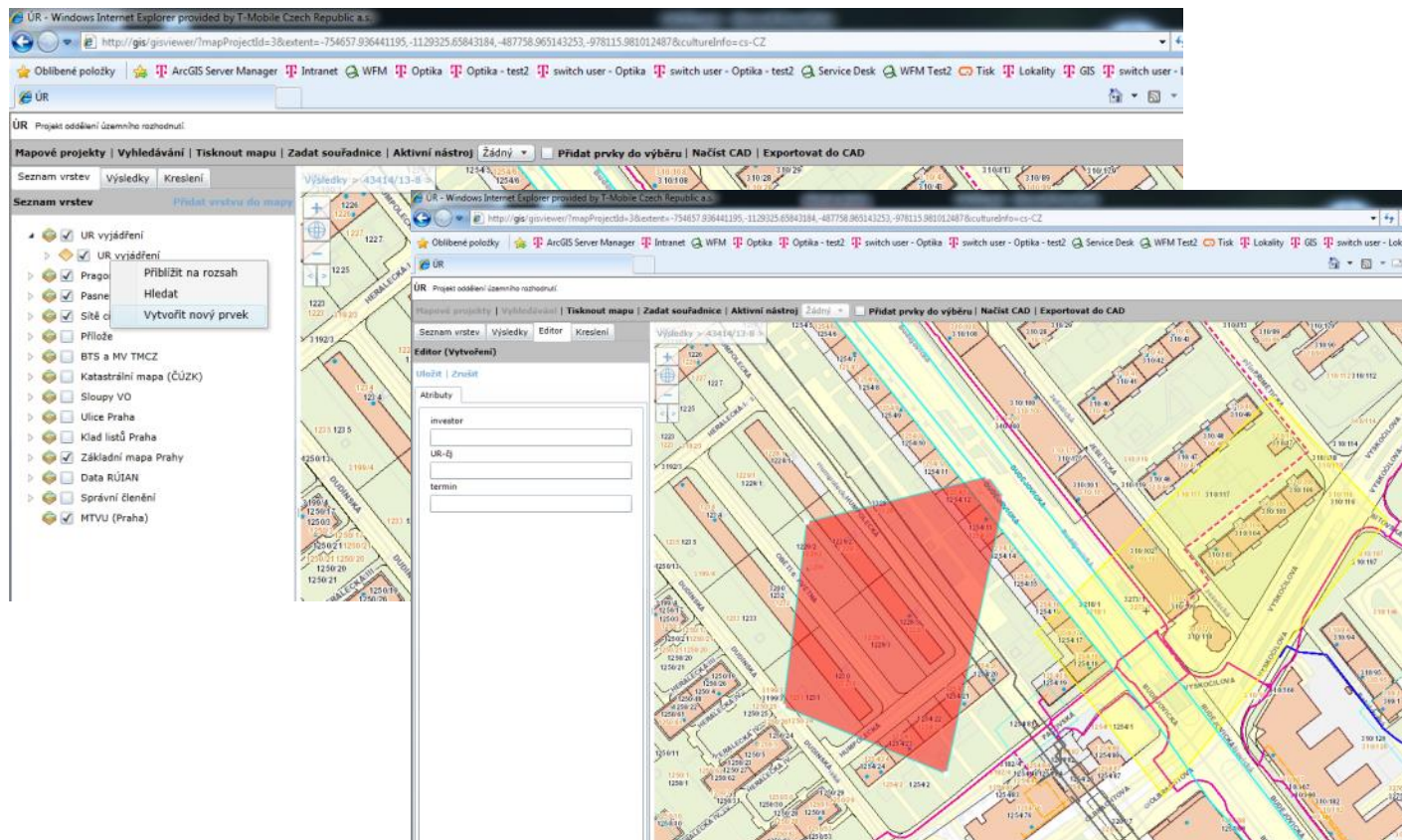
<< Zpět | Přiblížit | Použít pro výběr

PAC01
Síť Pragonet > lokality

Atributy	Odkazy
Lokality	
Technické evidence	
Optika	

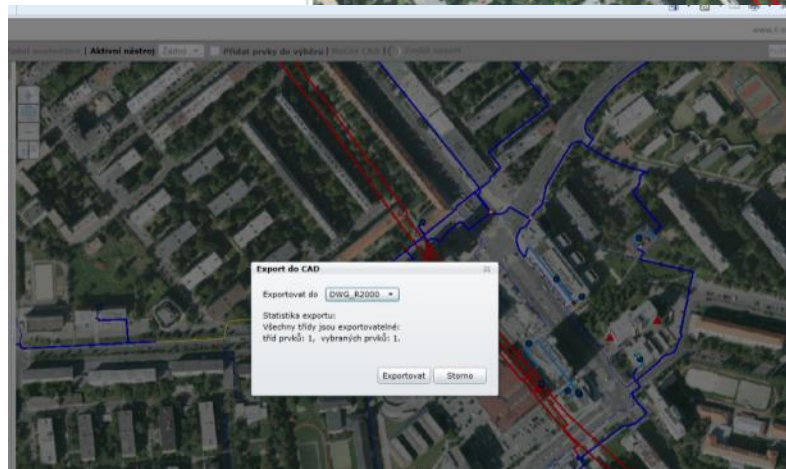
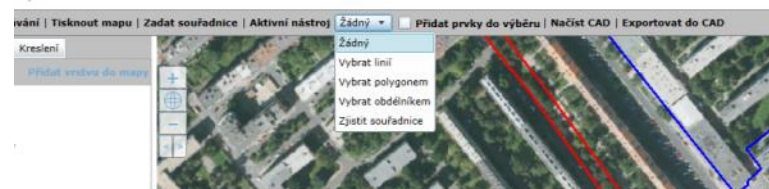
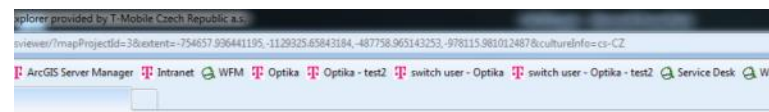
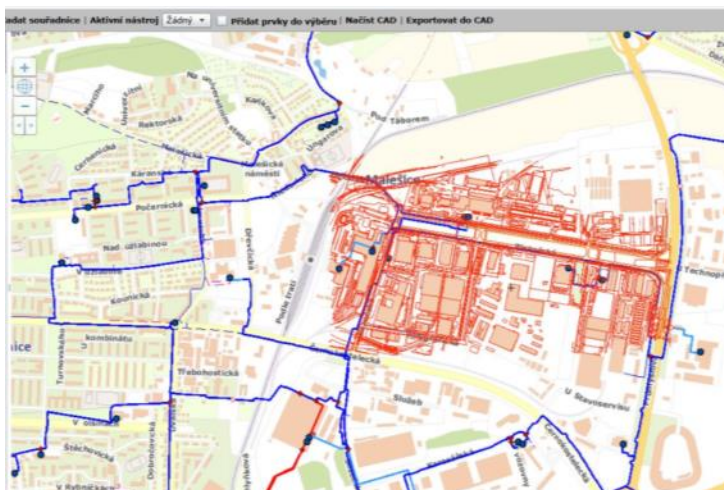
WEBOVÁ APLIKACE – GISVIEWER

PROJEKT UR, EDITACE PRVKŮ V GDB



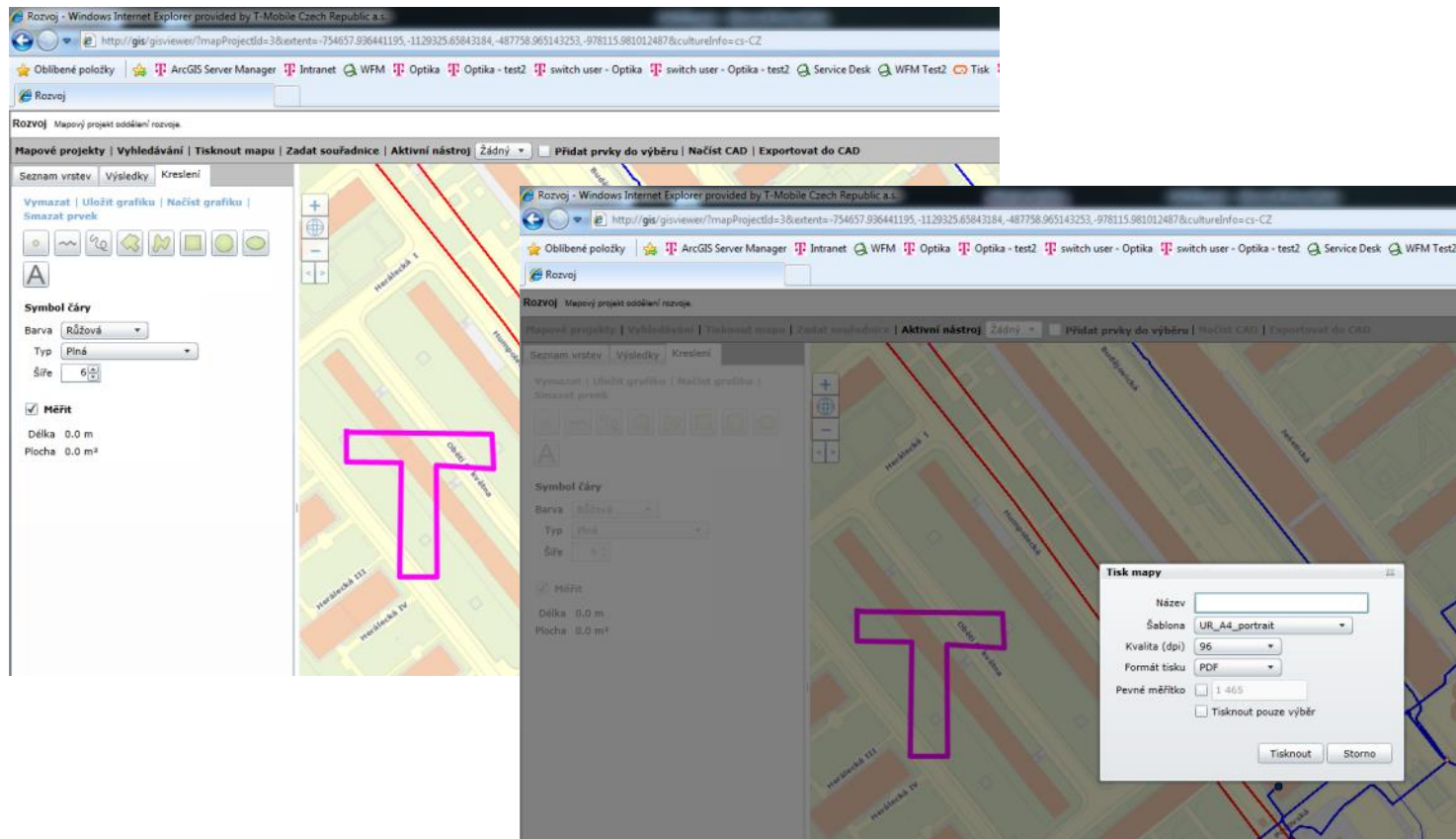
WEBOVÁ APLIKACE – GISVIEWER

NAČÍST CAD, EXPORT DO CAD



WEBOVÁ APLIKACE – GISVIEWER

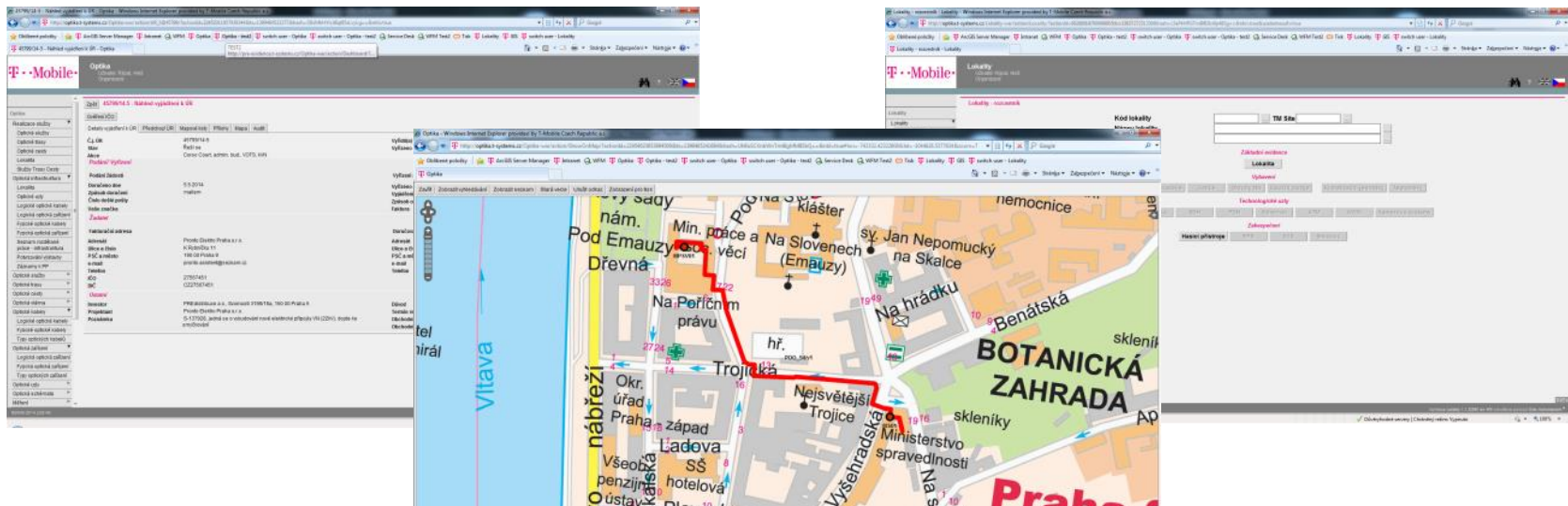
KRESLENÍ A TISKY



PROVÁZÁNÍ DO DALŠÍCH EVIDENCÍ

DB OPTIKA, LOKALITY, UR, RUIAN

- Ostatní aplikace čtou data z GDB (o trasách, souřadnicích lokalit, polygonech ...) pro vlastní lightovou vizualizaci
- Ostatní aplikace poskytují data
- Provázání na RUIAN – programováno třetí stranou, využívají ji i jiné aplikace. Používá se pro vyhledávání, identifikaci adres, stav. obj., parcel ...



POZITIVNÍ PŘÍNOSY PROJEKTU

- Zrychlení práce a lepší stabilita systému
- Počet uživatelů webové aplikace je omezen pouze výkonem serveru (úspora na licencích desktopových klientů)
- Možnost vytvářet mapové projekty dle požadavků uživatelů vlastními silami
- Editace dat online, změny se vizualizují ihned bez nočních jobů
- Možnost zpřístupnit a využívat data jako mapovou službu (REST/SOAP)
- GIS je nyní součástí celofiremního IS – provázání do jiných aplikací

CO SE PŘÍLIŠ NEPOVEDLO

NEGATIVA A POTÍŽE PŘI IMPLEMENTACI

- Pomalé tisky – řešeno hotfixem do ESRI, ale ani teď to není dokonalé
- Složitější provazování do ostatních aplikací (nutnost vytvoření zvláštních view, nutná dohoda dodavatelů)
- Při přechodu uživatelů do domény TMCZ bylo nutné provést upgrade ARCGIS for Server - původní verze 10.1. neuměla využívat LDAP server z jiné domény než ve které je sám nainstalován.
- Roztříštěnost správy systémů ve velké firmě - servery, síť, aplikace, data, mapové projekty spravuje vždy jiné oddělení, což bývá problém pokud něco nefunguje.

PLÁNY DALŠÍHO ROZVOJE

- Zpřístupnit i další vrstvy pro editaci z webové aplikace
- Provazování s GIS exTMCZ
- Nahradit některé další desktopové aplikace GISViewerem (bude nutné doplnit další funkcionality)
- V budoucnu sloučení GIS exTMCZ a exTSCZ do jednoho funkčního celku
- Provázání evidence věcných břemen s GISem
- Vizualizovat v GISu vyšší vrstvy datových služeb

DĚKUJI ZA POZORNOST