

# Atlas změn krajiny ve velkoplošných zvláště chráněných územích 1950–2020



Janík, T., Zýka, V., Borovec, R., Demková, K., Havlíček, M., Houška, J., Lichová, A., Mrkvová, B., Simerská, D., Skokanová, H., Stehno, J. & Romportl, D.

Ministerstvo životního prostředí

Výzkumný ústav Silva Taroucy pro krajinu a okrasné zahradnictví, v. v. i.

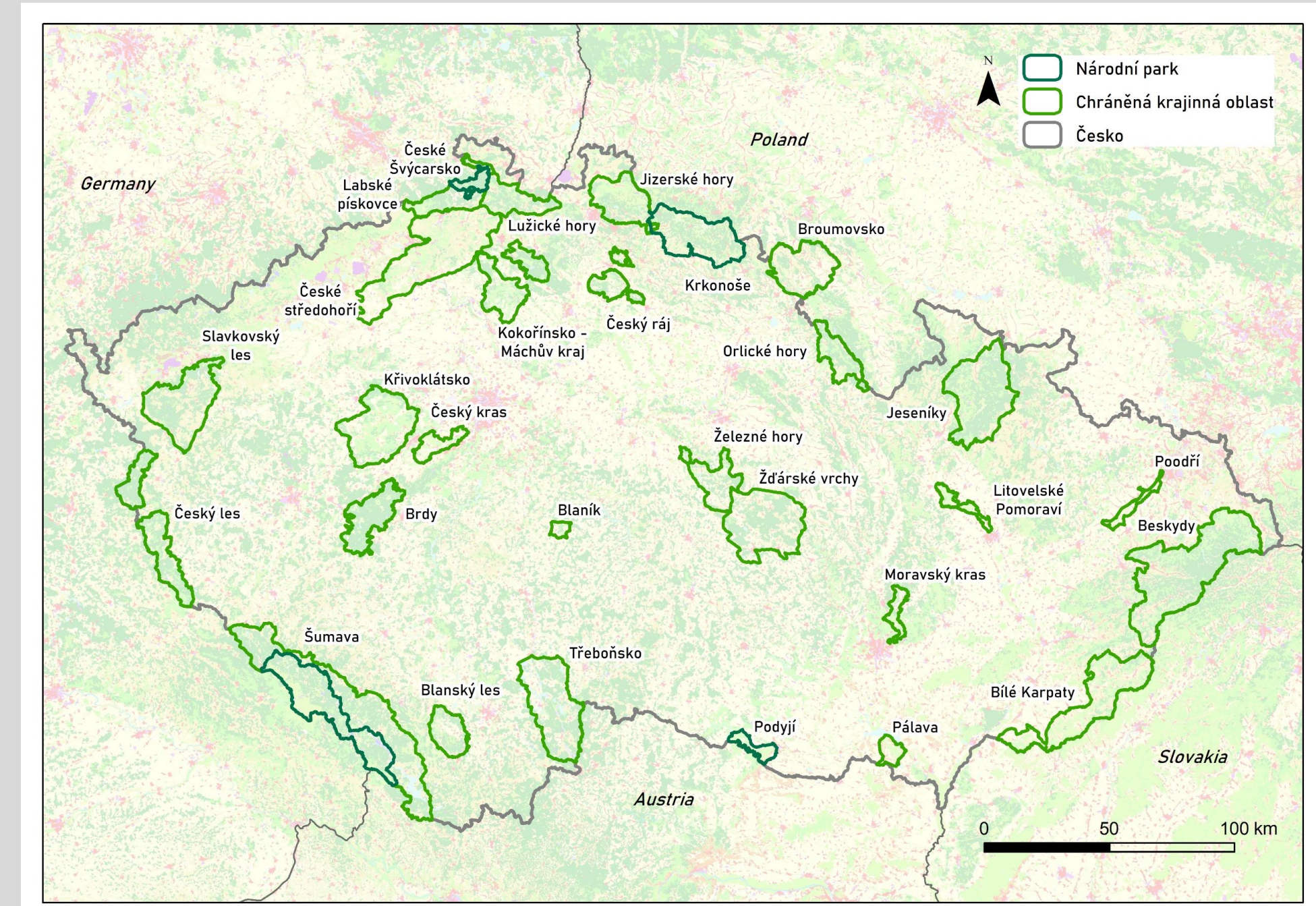
## ► ÚVOD

- ▶ Atlas vychází z projektu Monitoring krajiny (MonK)
- ▶ Hodnocení změn krajinného pokryvu a antropogenního tlaku
- ▶ Zaměřeno na území NP a CHKO (a také vybrané EVL a PO)
- ▶ Hodnocení ve čtyřech časových horizontech (1950, 1990, 2004, 2016)

## ► DATA

- ▶ Krajinný pokryv
  - ▶ Manuální vektorizace topografických vojenských a základních map, ortofoto snímků a využití LPIS
  - ▶ Devět základních kategorií
  - ▶ Nejmenší mapovaná jednotka 0,8 ha
- ▶ Antropogenní struktury
  - ▶ Manuální vektorizace topografických a základních map, ortofoto snímků a využití ZABAGED
  - ▶ Zástavba, rekreace, komunikační síť (silnice, cesty, ulice)
  - ▶ Nejmenší mapovaná jednotka 0,2 ha

## ► STUDOVANÁ ÚZEMÍ



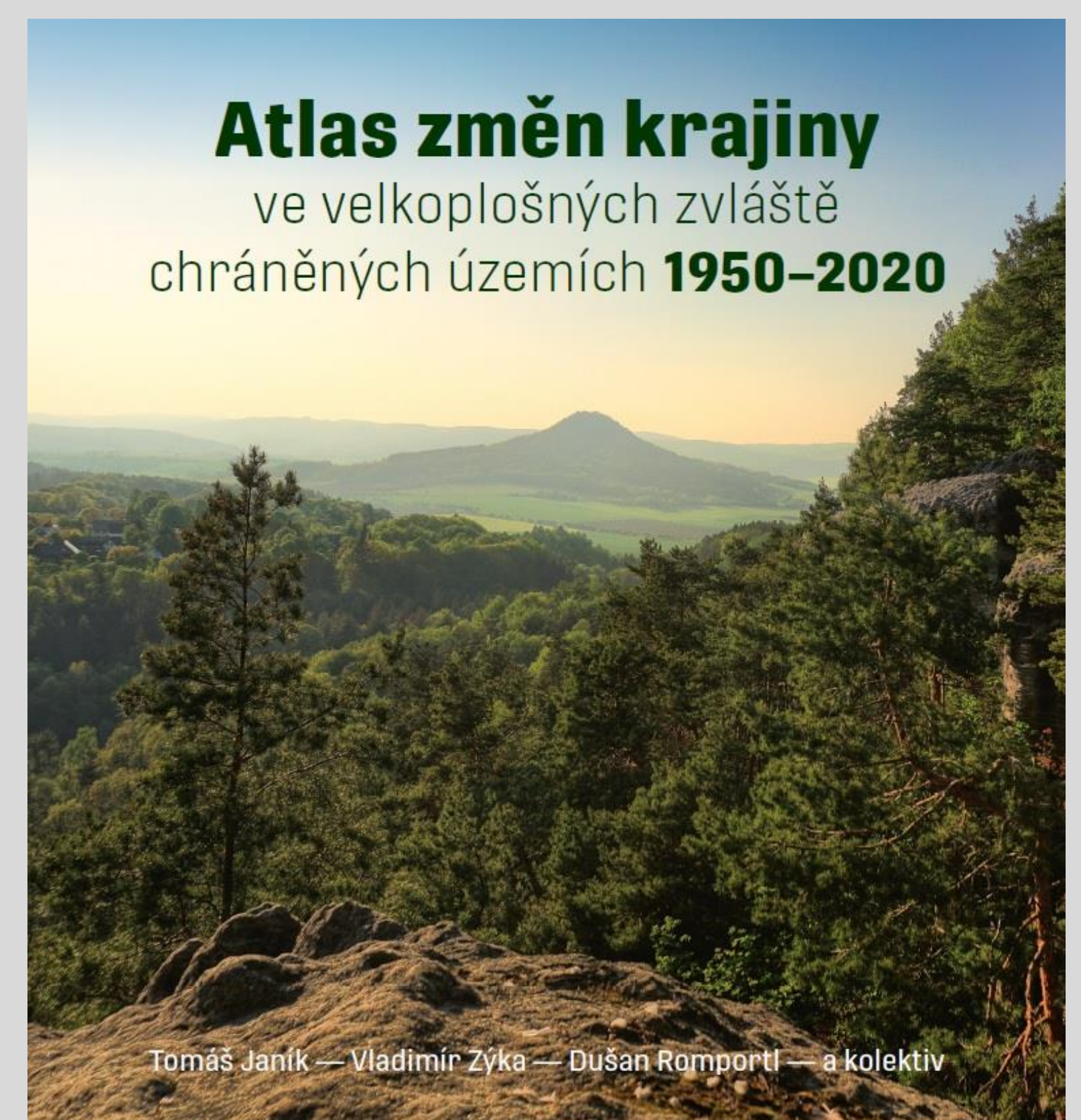
## ► METODIKA

- ▶ Vizualizace krajinného pokryvu a jeho změn
- ▶ Vizualizace bilance počtu plošek v síti 500 x 500 m (změna struktury krajiny)
- ▶ Analýza a vizualizace míry fragmentace krajiny (metoda *Effective Mesh Size*)

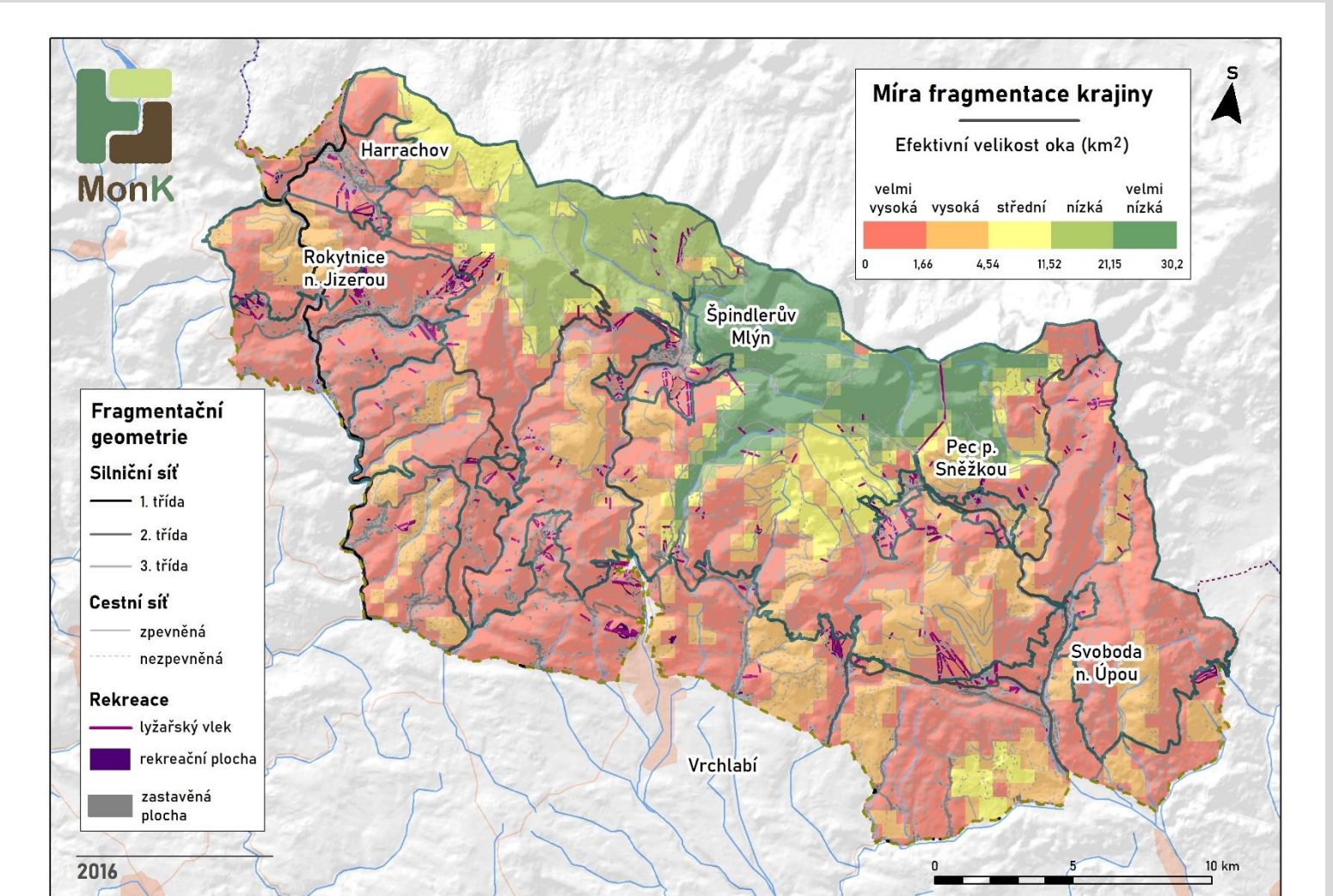
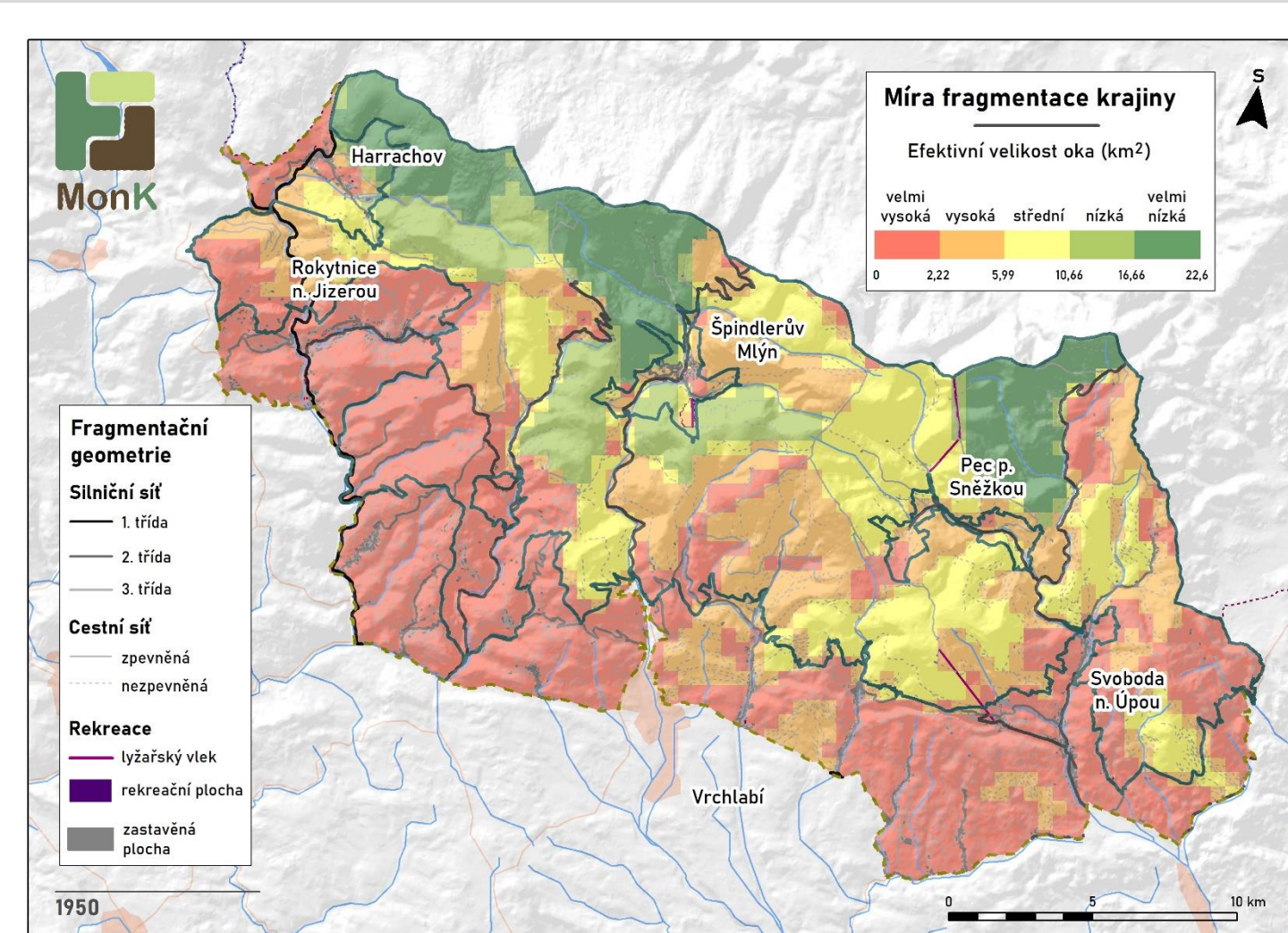
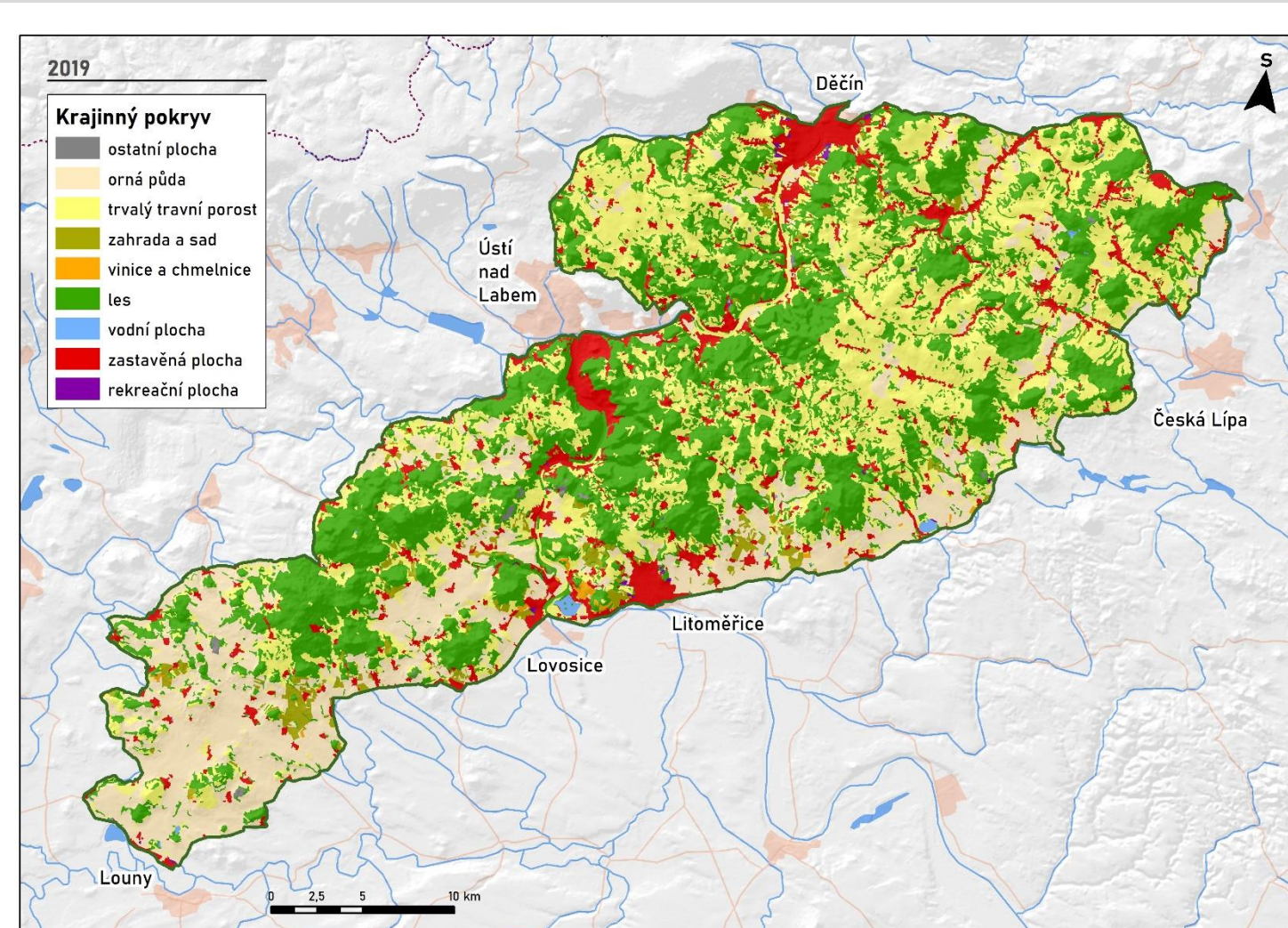
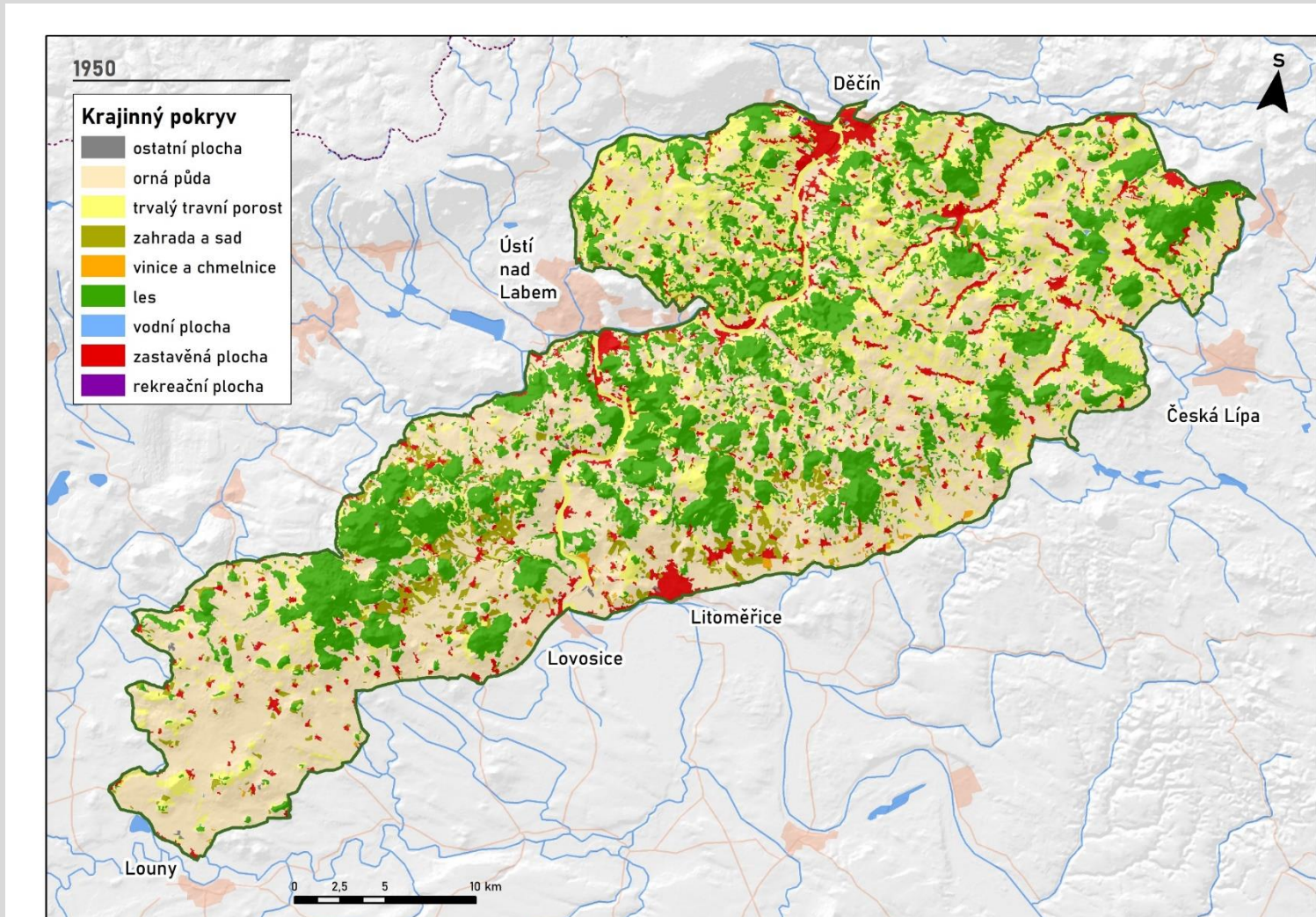
## ► VÝSLEDKY

- ▶ Atlas – úvod, 30 kapitol pro všechny VZCHÚ, závěr
- ▶ Webové stránky s výsledky
- ▶ Souhrnné zprávy za studovaná území
- ▶ Datasets, mapy, tabulky za výše uvedené fenomény
- ▶ Články pro jednotlivá území a dílčí syntézy
- ▶ Geoportál s pořízenými daty

- ▶ *Stahování atlasu (nahore)*
- ▶ *Stránky projektu (uprostřed)*
- ▶ *Geoportál (dole)*



- ▶ Dochází k extenzifikaci zemědělského využití krajiny (úbytek orné půdy, nárůst trvalých travních porostů) a k nárůstu plochy lesa
- ▶ Nárůst antropogenních struktur, značně variabilní napříč územími, někde významný
- ▶ Odlišný vývoj velmi zalesněných a stabilních území vs. krajinným pokryvem heterogenních a více pozměněných území



## ► ZÁVĚR & DALŠÍ SMĚRY VÝZKUMU

- ▶ Výsledky předány na správy území NP a CHKO a Ministerstvo životního prostředí
- ▶ Na projekt MonK (2018 – 2022) navazuje projekt OPAT (ochrana – prioritizace – antropogenní transformace, 2023 – 2027)
  - ▶ Analýza potenciálu území Česka z hlediska vyhlášení nových NP a CHKO (prioritizace územní ochrany přírody)
  - ▶ Hodnocení struktury krajiny, její stability, zachovalosti historických struktur a vztah těchto fenoménů k biodiverzitě
  - ▶ Hodnocení vývoje krajinného pokryvu, antropogenních struktur a fragmentace krajiny (včetně intenzit dopravy) v rámci území VZCHÚ a v jejich okolí (3km buffer)
  - ▶ Analýzy konektivity krajiny pro vybrané organismy mezi VZCHÚ včetně zahrnutí potenciálních bariér (zastavitelné plochy a liniová infrastruktura)



janikt@vukoz.cz

www.speclab.cz www.monitoringkrajiny.cz www.vukoz.cz

