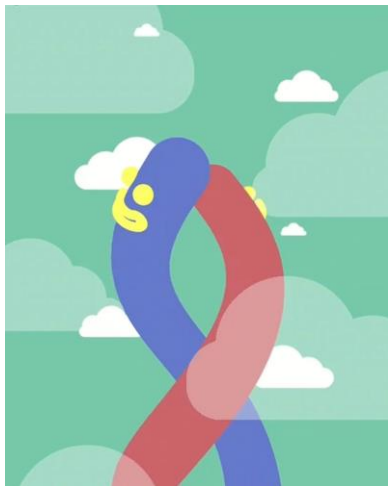


Zašmodrchávání a rozšmodrchávání procesů nad geodaty



Jitka Kominácká
Město Břeclav



Břeclavsko – malebný kousek republiky



- ✓ Přívětivé počasí
- ✓ Výborné spojení vlakem i autem
- ✓ Lednicko-Valtický areál
- ✓ Stovky km cyklotras
- ✓ Tisíce ha lužního lesa
- ✓ Stovky ha vinohradů
- ✓ Nepřeberně vinných sklepů
- ✓ Desetitisíce přátelských obyvatel



GIT v Břeclavi

po roce...



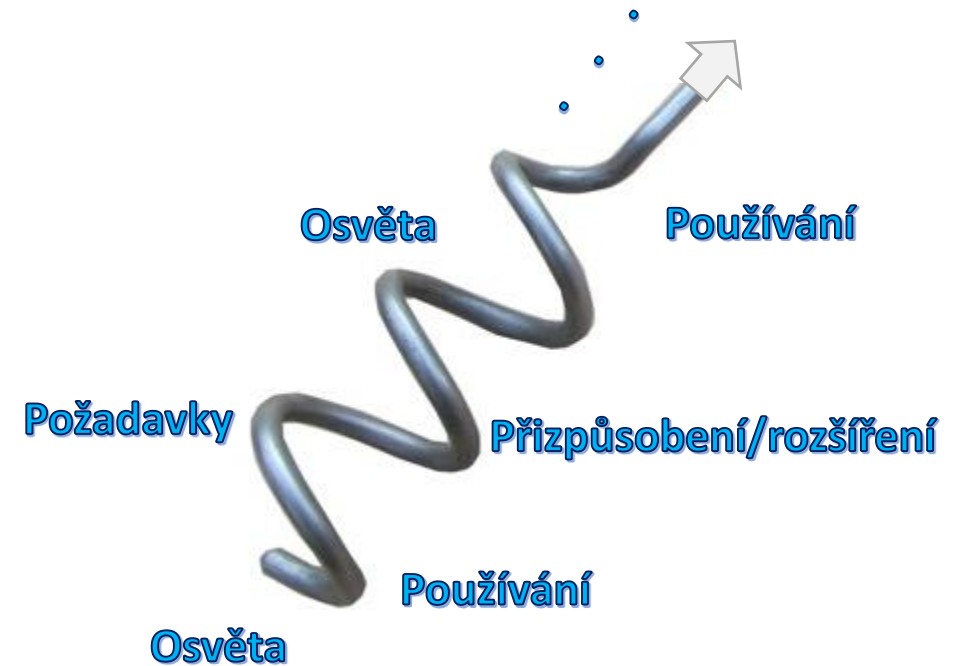
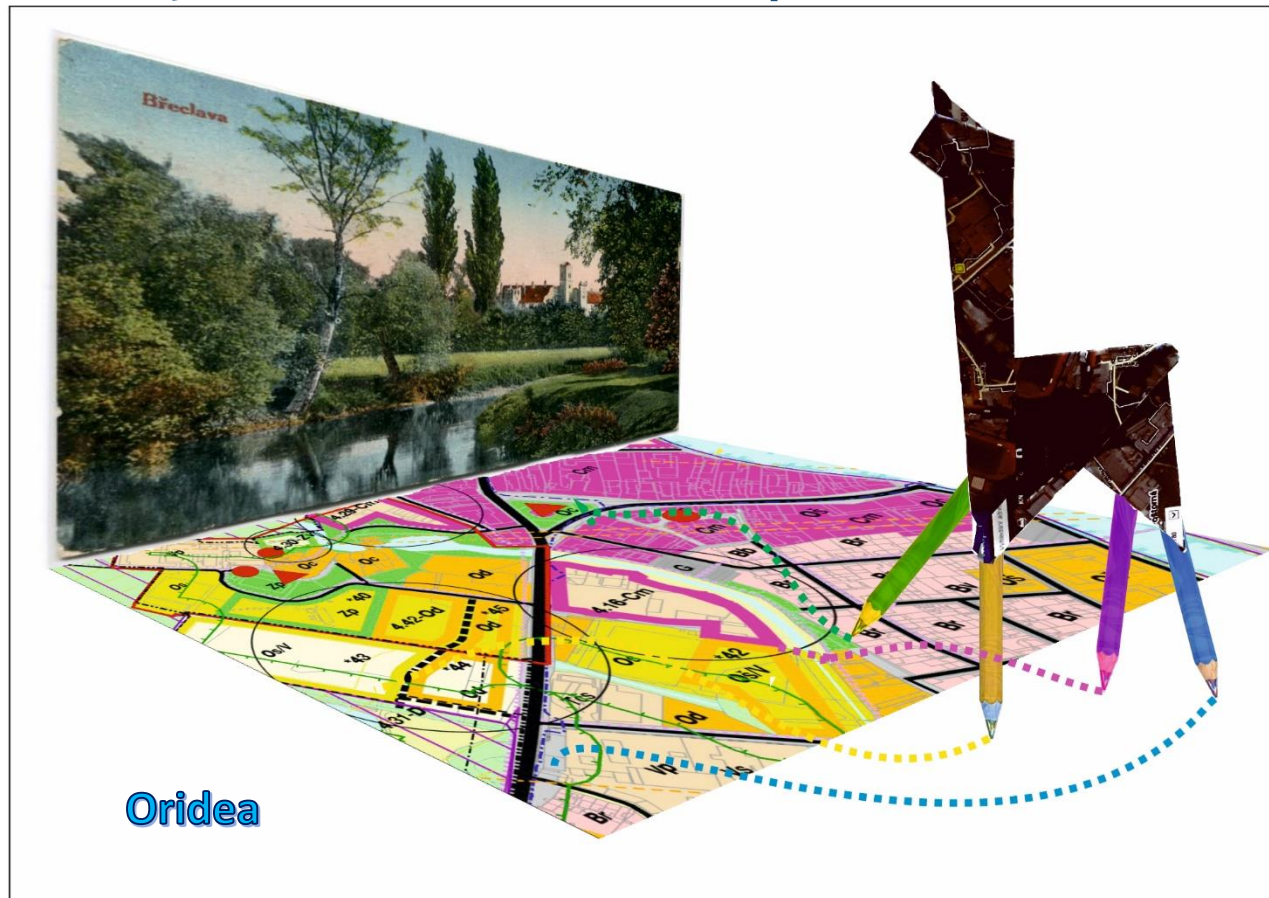
- ✓ Geoportál (5 aplikací), AGOL (15 aplikací)
- ✓ Data v několika geodatabázích
ORP: ÚAP, vybrané výkresy ÚP, evidence závazných stanovisek, ZUR, RUIAN, data KN, ortofoto 12,5 cm/px
Město: pasporty komunikací, dopravního značení, městského mobiliáře, zeleně, VO, reklam, kamer, ...
Zprostředkování dat přes WMS (KrÚ, ČÚZK, CENIA, ČHMÚ, ...)
- ✓ Veřejnost: *mapy.breclav.eu* (závady, odstávky, ÚAP, parkování, ...)
- ✓ Přes 80 uživatelů (úředníci, volení zástupci, MP, PO, obce)
- ✓ Nastavení procesů aktualizace dat
- ✓ Přístup uživatelů přes tenkého klienta
publikace služeb → webové mapy → webové aplikace





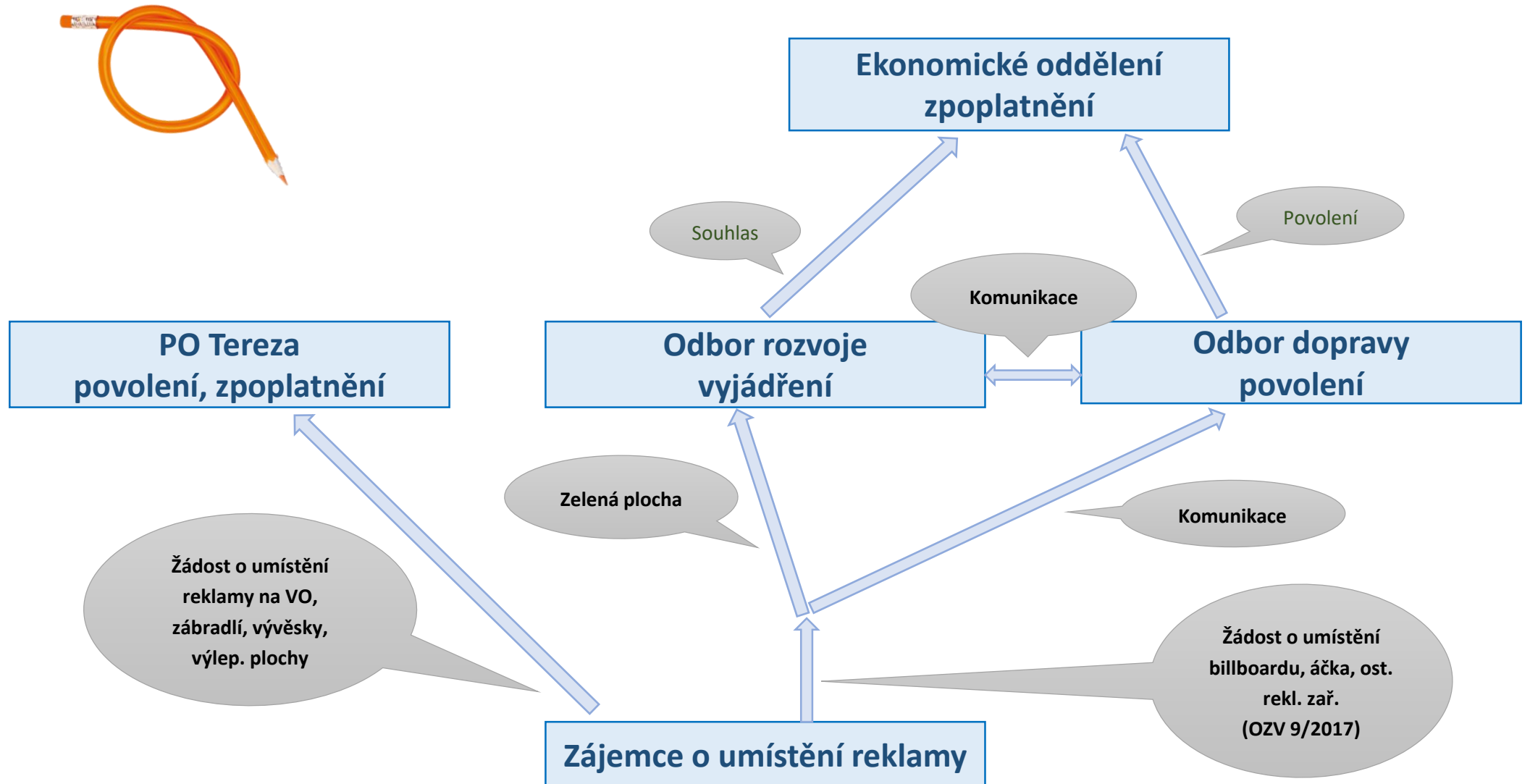
V Břeclavi loňské plány do budoucna...

- ✓ S respektem přistupovat ke každému uživateli a plnit jeho očekávání
- ✓ Být dobře ořezanou pastelkou

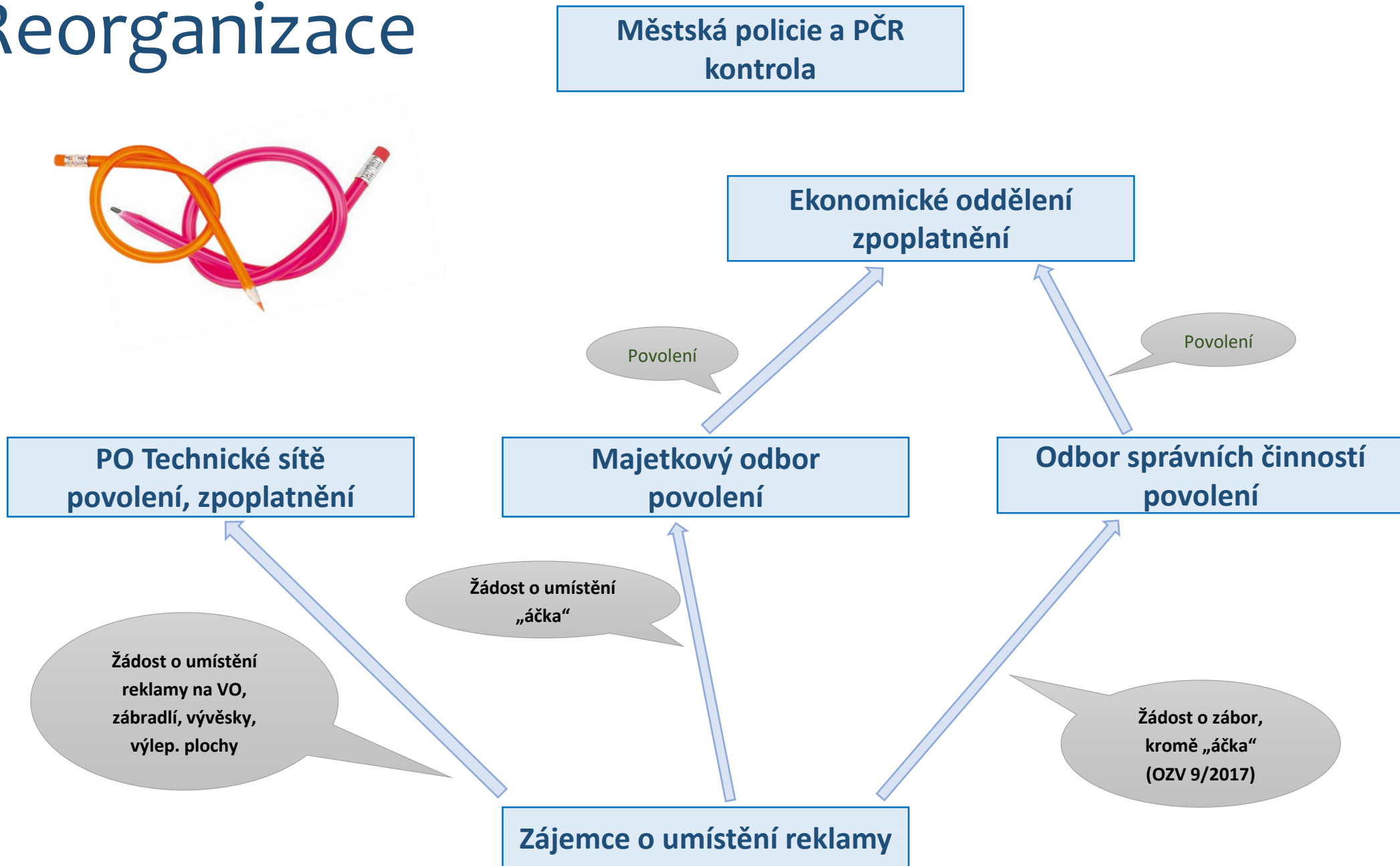


Trochu se nám to zašmodrchalo

Vystřízlivění – příklad první: evidence reklam



Reorganizace



Vystřízlivění – příklad druhý: technická mapa

- ✓ OZV o vedení technické mapy (podzim 2017)
- ✓ Marná snaha dohodnout se se správcí TI o sdílení dat (celý rok 2018)
- ✓ Složitá jednání se stavebníky a projektanty
- ✓ Město samo není schopno poskytovat svoje data do své TM
- ✓ Všichni chtějí data z TM, ale nikoho nezajímá, kde se ta data vezmou
- ✓ Rozšmodrchání shůry: od 1. 7. 2023 bude celostátní TM, pokud:
 - ✓ budou schváleny pozměňovací návrhy 2 zákonů (ZemZ, SZ)
 - ✓ budou peníze nejen na vznik, ale také na provoz
 - ✓ všichni zainteresovaní budou řádně proškoleni
 - ✓ krajské úřady vysoutěží vhodné řešení
 - ✓ krajské úřady budou mít lidi na realizaci a údržbu
 - ✓ správci TI a DI budou disciplinovaně vkládat data





„GISák“ na obci musí zvládat:

- ✓ Mít přehled o HW
- ✓ Orientovat se ve správě Windows serveru
- ✓ Zvládat problematiku počítačové bezpečnosti
- ✓ Provozovat geoportál a spravovat vše na AGOL
- ✓ Být databázovým manažerem
- ✓ Rozumět různým formátům geodat a zvládat převody
- ✓ Umět analyzovat požadavek uživatele, pochopit jeho práci
- ✓ Být schopen navrhnout a zrealizovat aplikaci a proškolit uživatele
- ✓ Nebát se vymluvit voleným zástupcům očividnou blbost

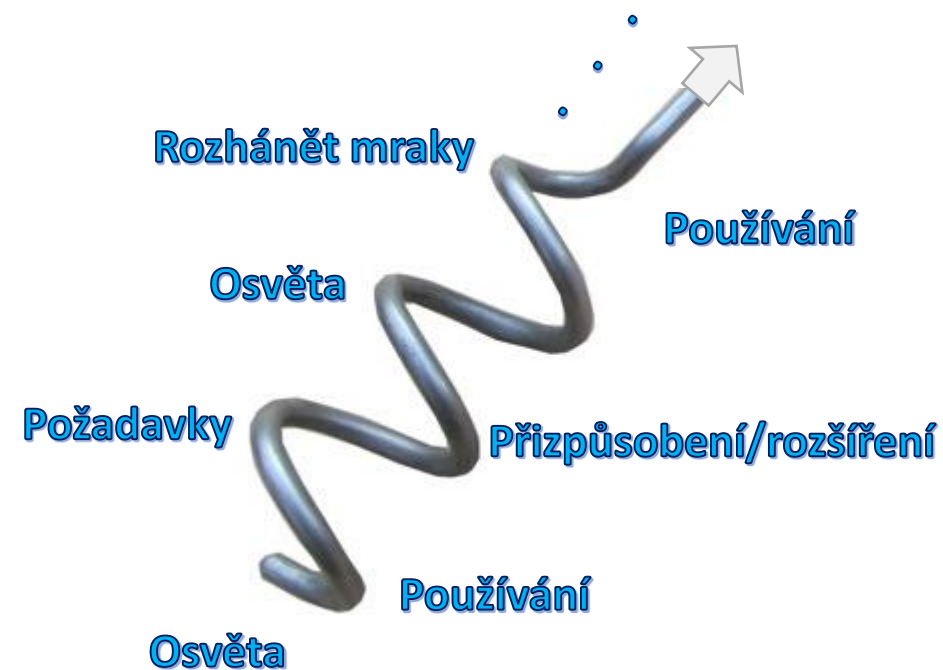
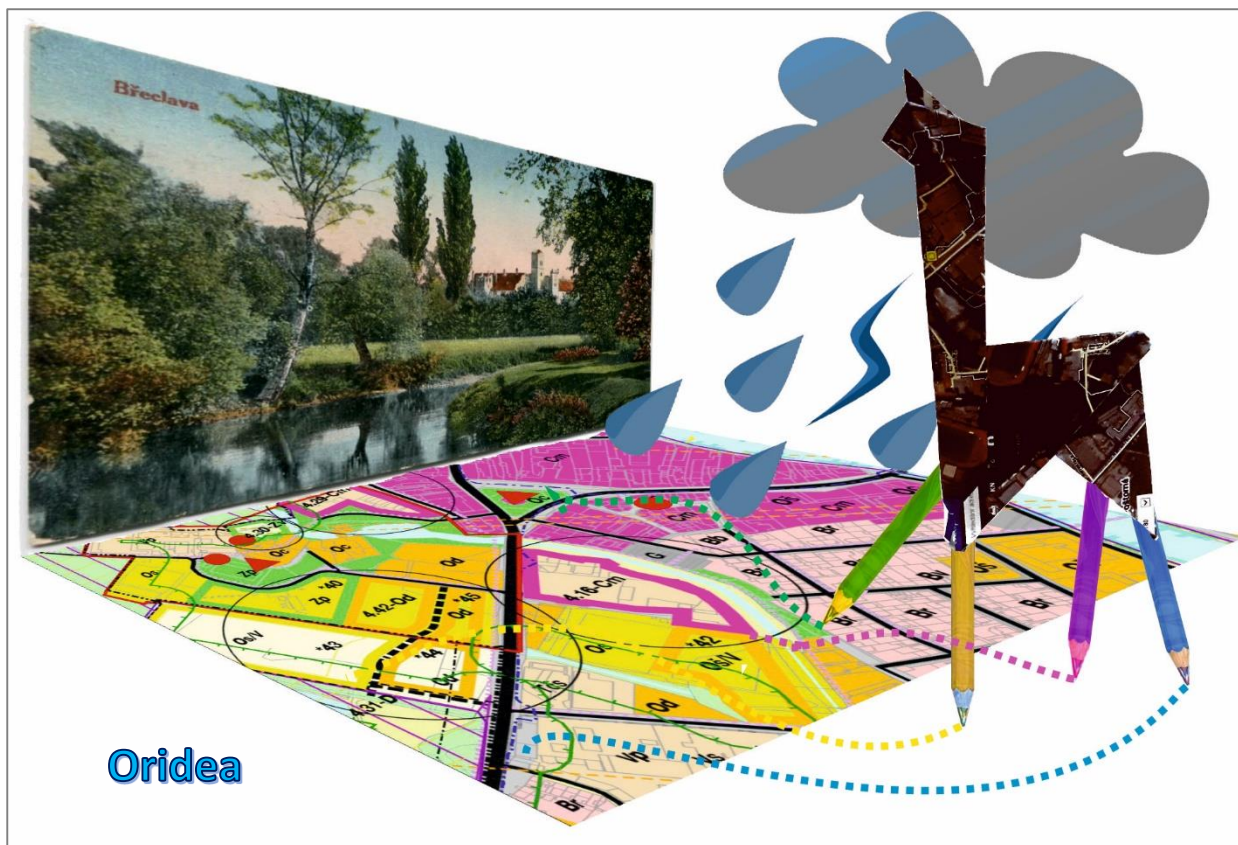
A to všechno s úsměvem

a za relativně málo peněz



V Břeclavi a furt plány do budoucna...

- ✓ S respektem přistupovat ke každému uživateli a plnit jeho očekávání
- ✓ Být dobře ořezanou pastelkou



Potenciální riziko

- ✓ Elektronizace veřejné správy nezadržitelně postupuje
- ✓ Stovky, tisíce úředníků s ICT více či méně úspěšně zápasí
- ✓ Neexistuje systémové a systematické vzdělávání
- ✓ Portál stavebníka, či DTM ČR budou vyžadovat kvalitně proškolenou obsluhu
- ✓ **Výzva směrem k odboru e-Governmentu MV ČR:**
 - ! zajistěte jednotný vzdělávací portál
 - ! ke všem portálům nechejte vytvořit školicí demoverzi
 - ! ustavte kompetentní realizační tým
 - ! akreditujte krátká jednoúčelová školení s videonávody, prací v demoverzi a propracovaným e-Learningem
 - ! koordinujte proškolení úředníků s nácvikem konkrétních dovedností



Děkuji Vám za pozornost



Jitka Kominácká
jitka.kominacka@breclav.eu

Město Břeclav

