

# GIS v prostředí správce vodohospodářské infrastruktury



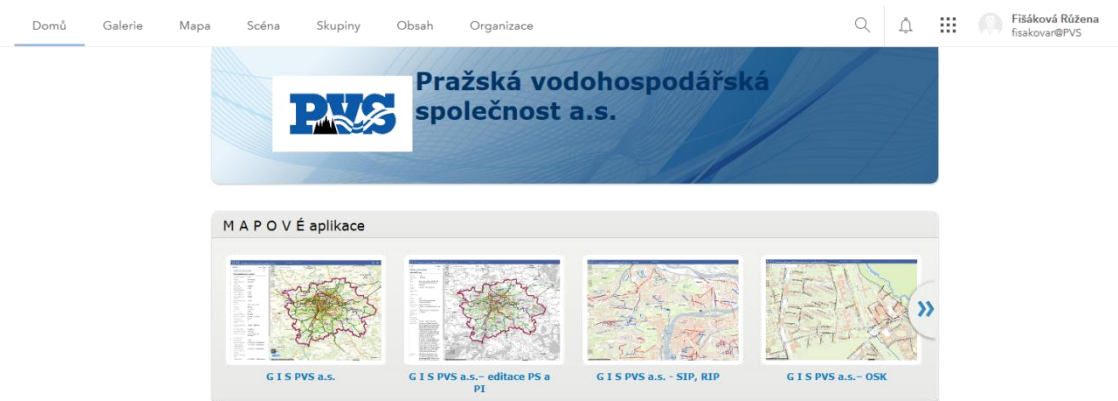
**PRAŽSKÁ  
VODOHOSPODÁŘSKÁ  
SPOLEČNOST a.s.**

## NOVÝ GIS V PVS

- **Technologie:** Esri ArcGIS Enterprise a databáze Oracle, která slouží k uložení dat a je propojená s dalšími agendami v PVS, jako je například evidence plánovaných staveb, evidence investic, ....
- **Vytváření:** Editace dat a konfigurace mapových kompozic se provádí pomocí ArcGIS Desktop.
- **Výstupy:** Uživatelé pro prohlížení a základní editaci dat spouští GIS skrze svůj webový prohlížeč.

## JAK NOVÝ GIS VYUŽÍVÁME

- Informace o vodohospodářské infrastruktuře ve správě PVS
- Podklad pro plánování obnovy vodohospodářské infrastruktury a evidence investic PVS
- Podpora pro vydání stanovisek k povolovacímu řízení staveb
- Evidence plánovaného rozvoje na území hl. m. Prahy
- Podklad a výstupy z matematických modelů vodohospodářské sítě



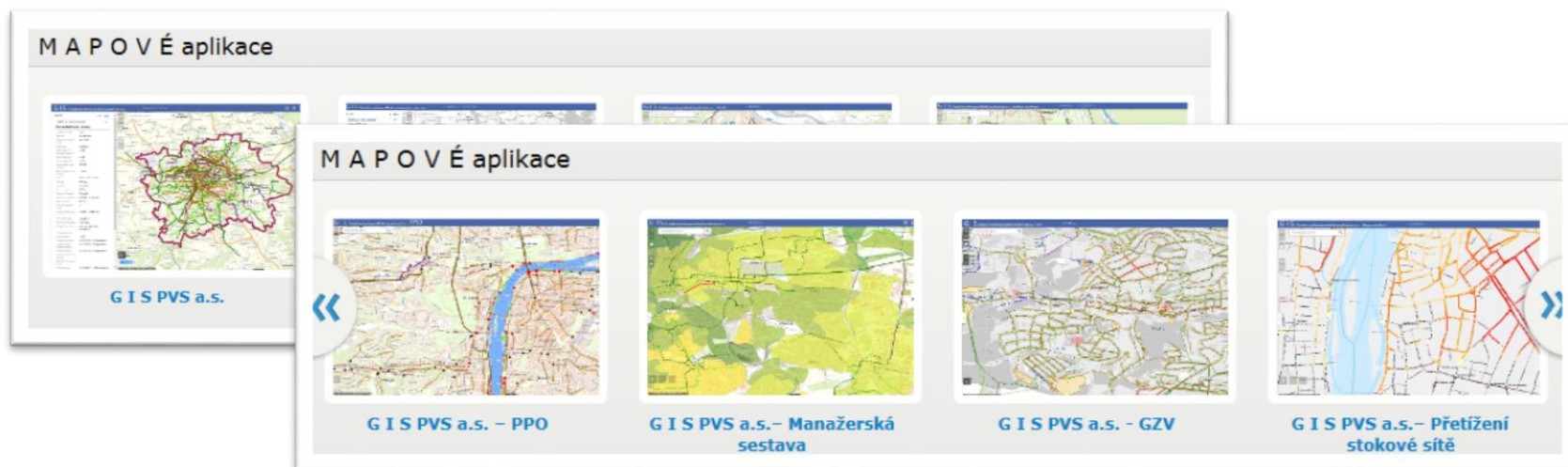
## CO NÁM NOVÁ VERZE GISU UMOŽNILA

- rozdělení uživatelů - skupiny a role
- mapové aplikace
- přizpůsobení nastavení vizualizace pro skupiny uživatelů
- přizpůsobení nastavení ovládacích prvků pro skupiny uživatelů



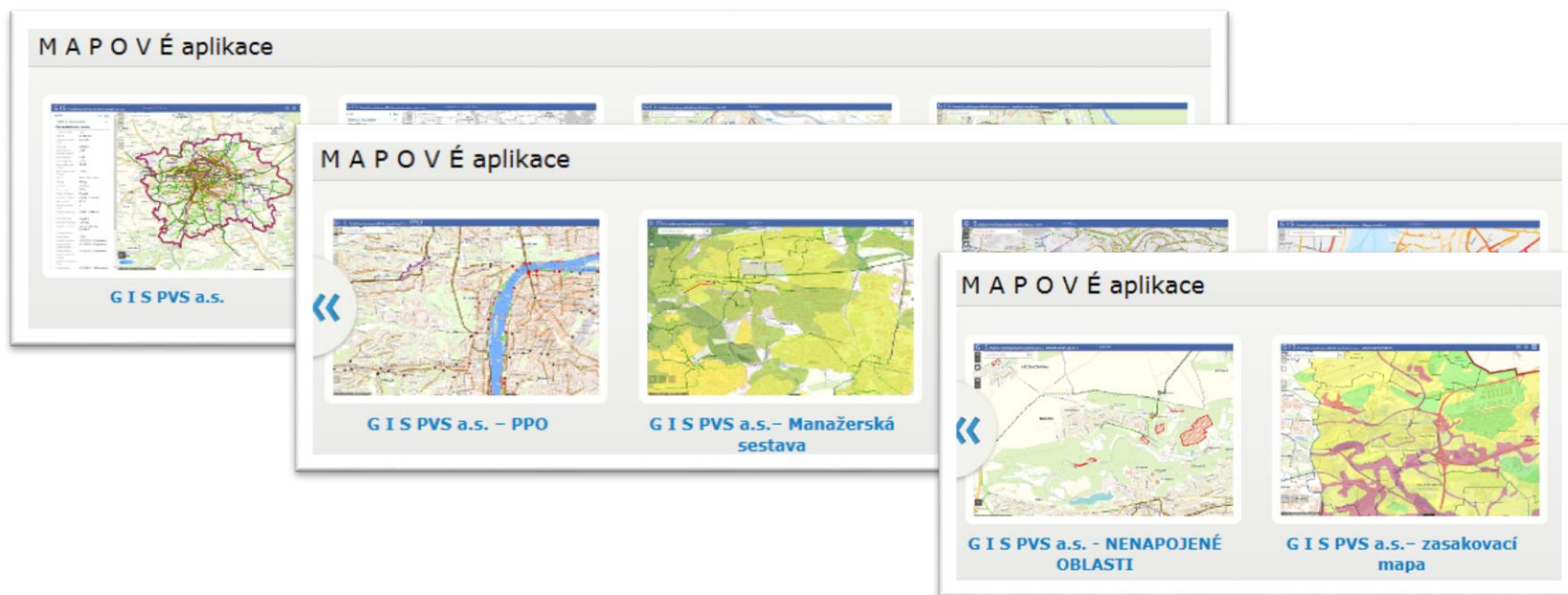
## CO NÁM NOVÁ VERZE GISU UMOŽNILA

- rozdělení uživatelů - skupiny a role
- mapové aplikace
- přizpůsobení nastavení vizualizace pro skupiny uživatelů
- přizpůsobení nastavení ovládacích prvků pro skupiny uživatelů



## CO NÁM NOVÁ VERZE GISU UMOŽNILA

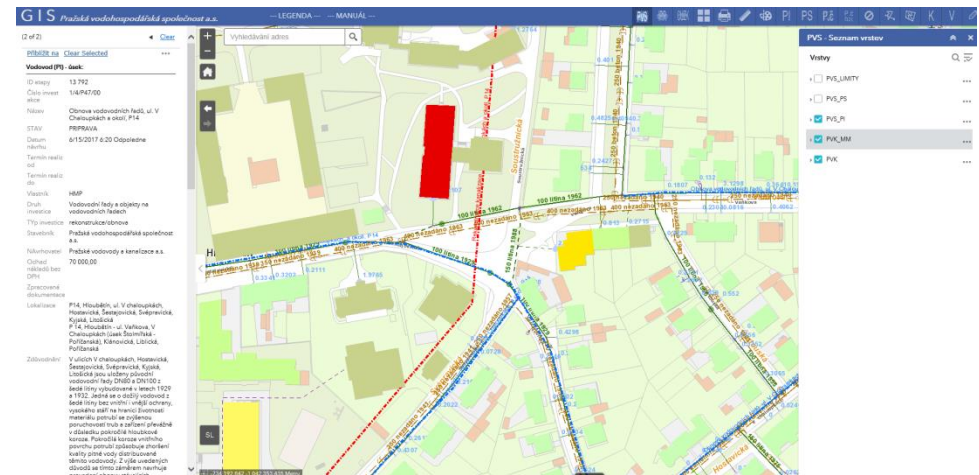
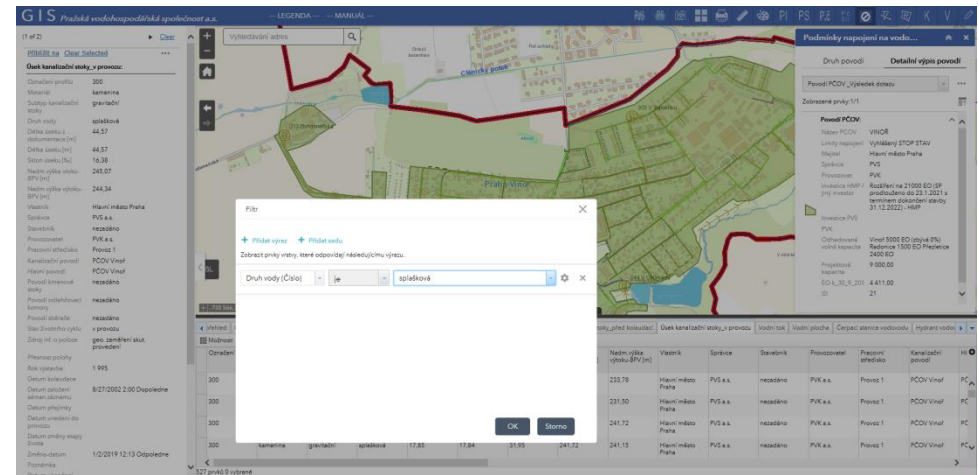
- rozdělení uživatelů - skupiny a role
- mapové aplikace
- přizpůsobení nastavení vizualizace pro skupiny uživatelů
- přizpůsobení nastavení ovládacích prvků pro skupiny uživatelů



# UKÁZKA APLIKACÍ

## ZÁKLADNÍ APLIKACE

- ▶ Zákres a informace o vodohospodářské infrastruktuře
- ▶ Propojení na služby poskytované IPR, ČÚZK (služba s propojením na nahlížení do katastru)
- ▶ Zobrazení a propojení s dalšími agendami v PVS (PS, PI, ...)
- ▶ Specializované komponenty a nástroje pro podporu jednotlivých úloh (např. limity připojovaných území, výběr prvků dle požadavků: zákres, prvky z jiné vrstvy, atributy, ...)



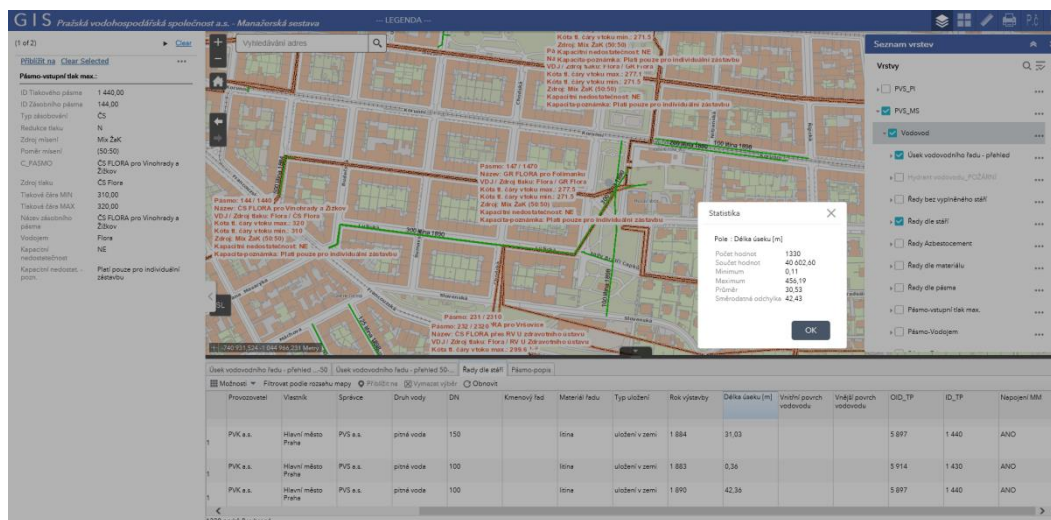
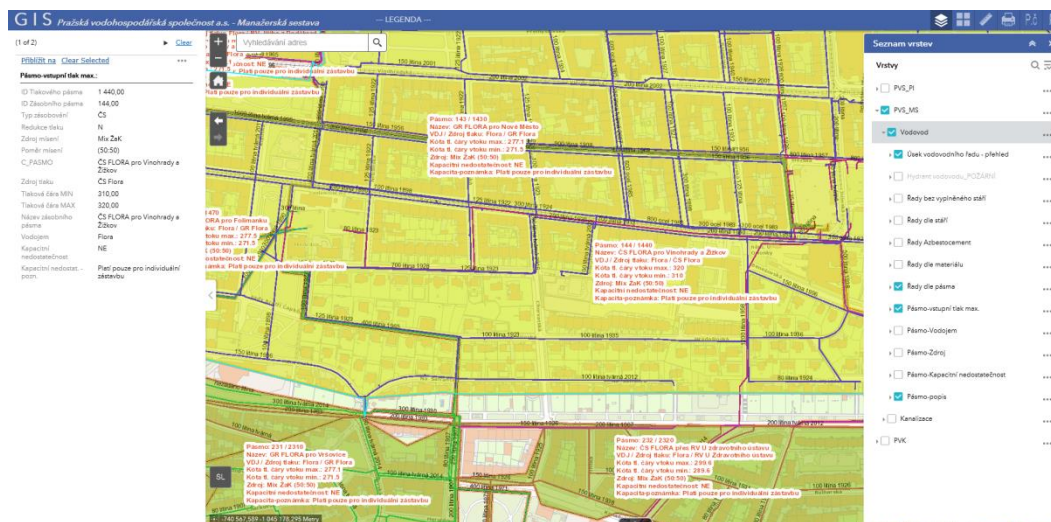


# UKÁZKA APLIKACÍ

## MANAŽERSKÉ SESTAVY

- ▶ Aplikace s tematickými mapami rozdělení vodohospodářské infrastruktury dle potřeb uživatelů pro jednodušší orientaci v datech nebo jejich analýzy, statistiky.

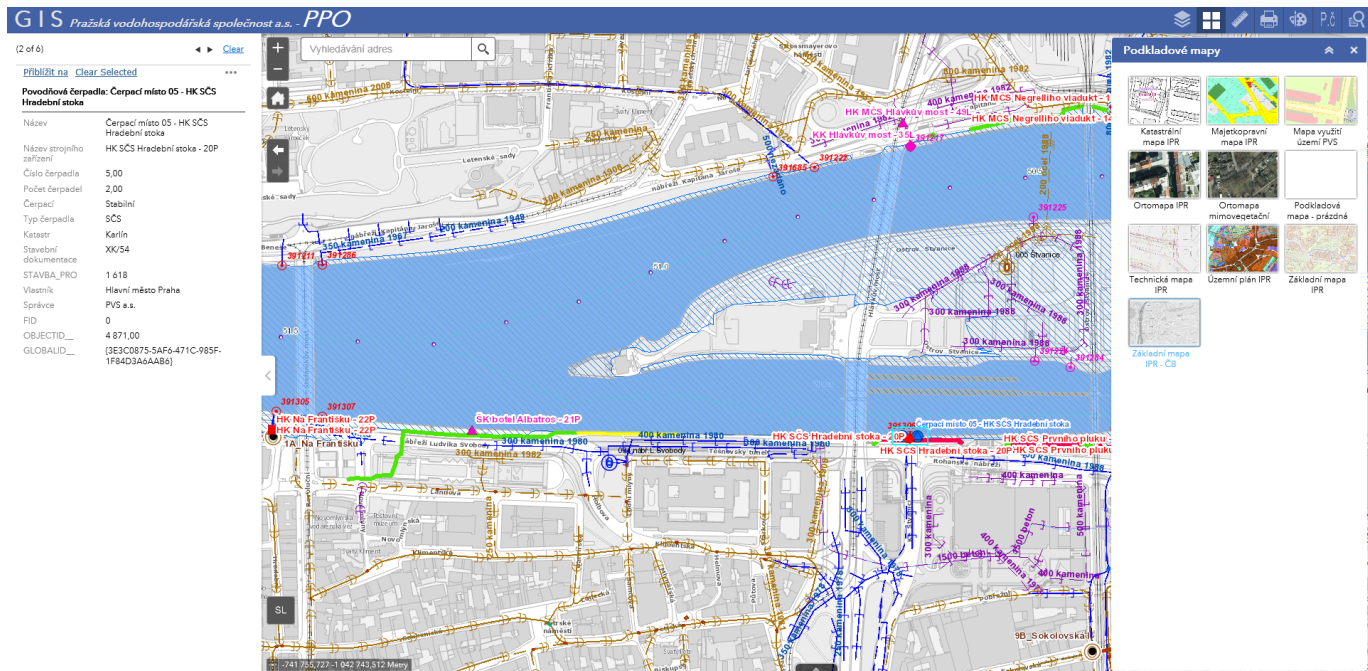
- ▶ Data jsou upravena a rozdělena např. podle zásobního nebo tlakového pásma, materiálu, stáří sítí, povodí apod.



# UKÁZKA APLIKACÍ

## PROTIPOVODŇOVÁ OPATŘENÍ

- ▶ Aplikace s kompletními informacemi o protipovodňové ochraně na území hl. m. Prahy, včetně objektů na stokové síti s identifikací strojního zařízení. Dále jsou zde obsaženy informace o záplavovém územní, poskytnuté službou společnosti IPR.





# UKÁZKA APLIKACÍ

## MAPA PŘETÍŽENÍ

- Výstupy ze simulačních matematických modelů
- Max Q E10/ Q Maning
- Max. průtoky pro srážkovou událost s desetiletým přetížением v síti E10
- Max. rychlost E10
- Max. hladina v šachtě

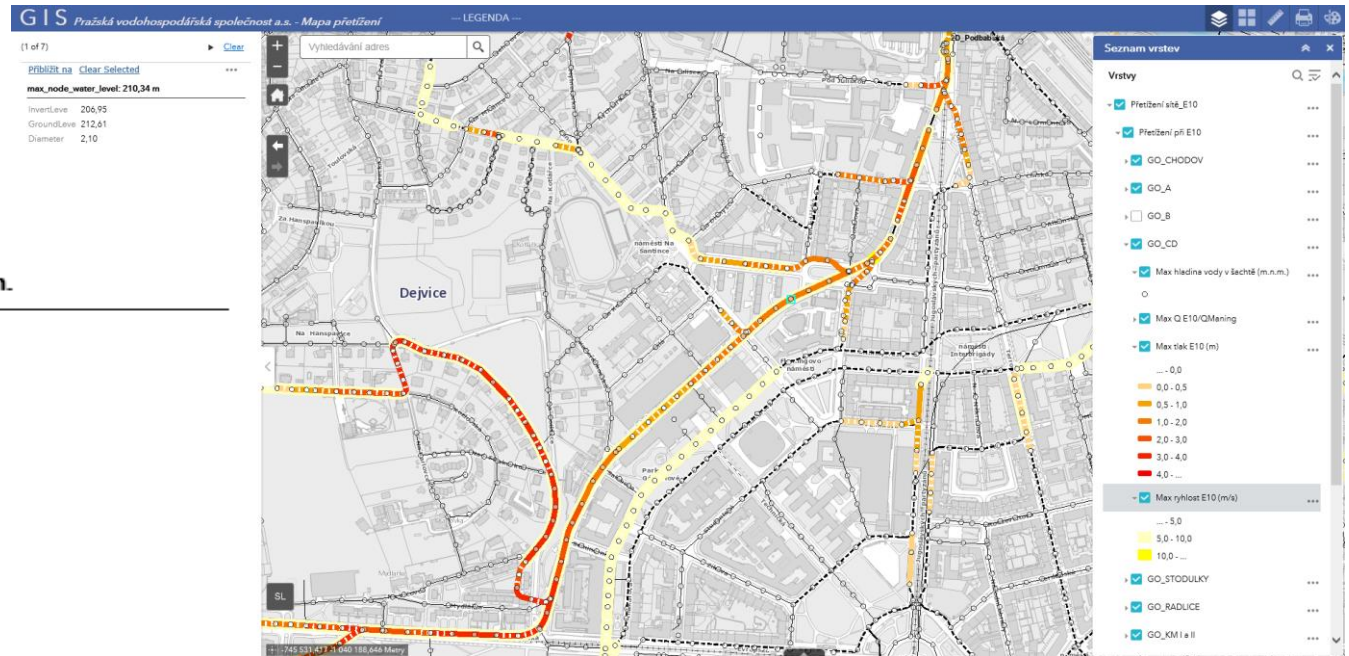
**Max hladina v šachtě: 209,29 m.n.m.**

InvertLeve 205,93  
GroundLeve 211,58  
Diameter 2,10

**Max Q E10/QManing: 1,04**

**Max rychlost E10: 8,18 m/s**

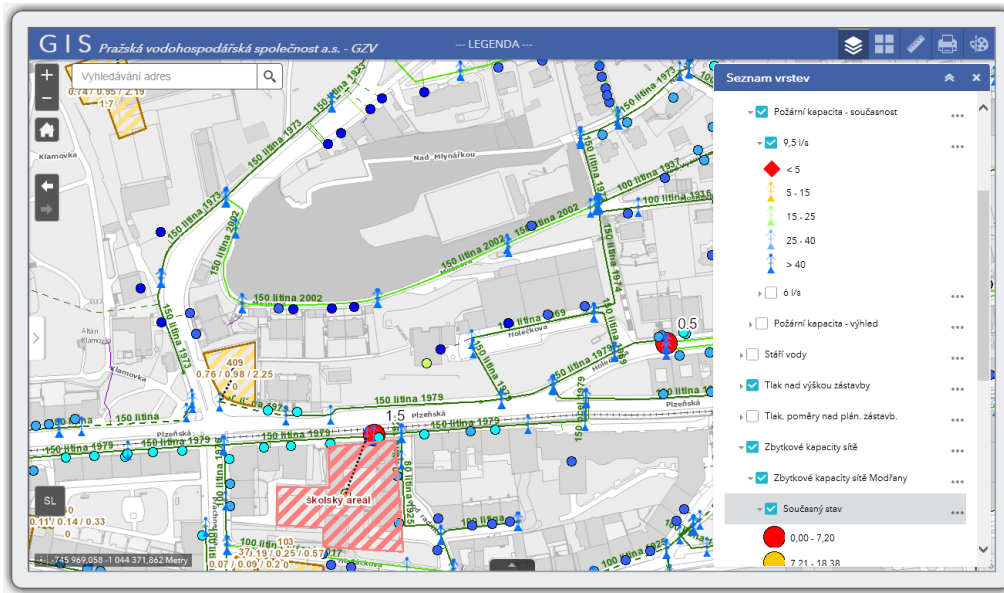
**Max tlak: 1,42 m**



# MOBILNÍ PŘÍSTUP

- Přes webový prohlížeč
- Zobrazení se přizpůsobí zařízení
- Veškerá funkcionalita a ovladatelnost zůstává zachována

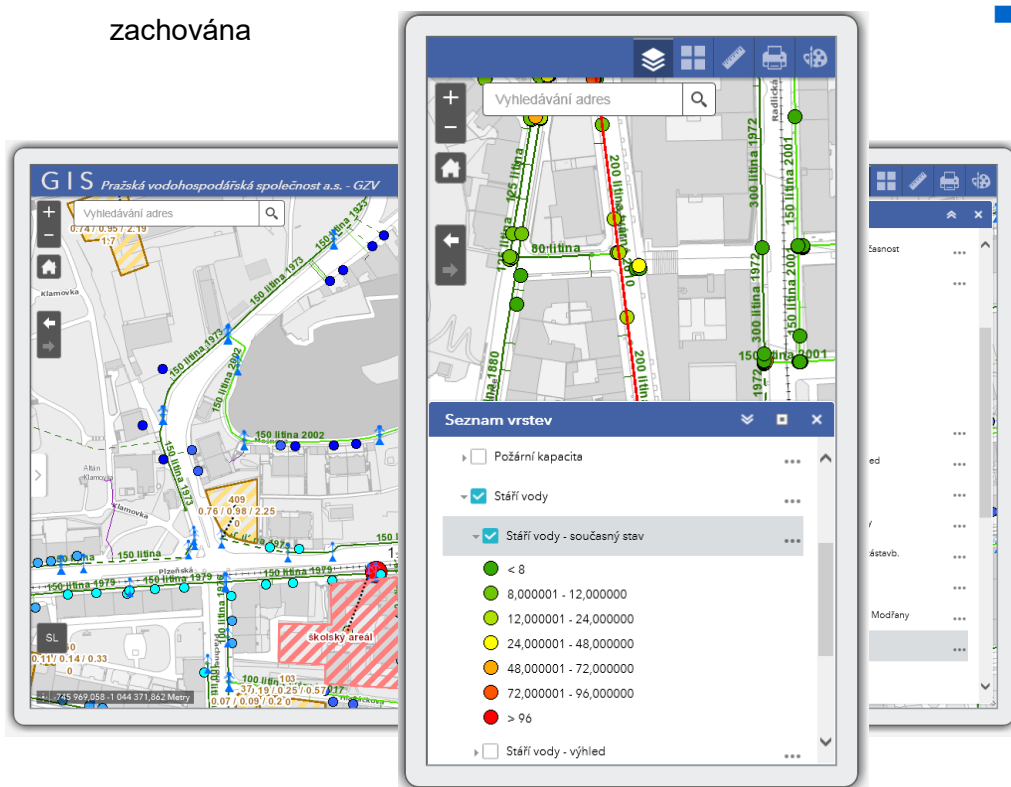
- Přes volně dostupnou aplikaci Explorer for ArcGIS
- Zobrazen seznam mapových sestav
- Ovladatelnost nastavená aplikací Explorer for ArcGIS včetně GPS



# MOBILNÍ PŘÍSTUP

- Přes webový prohlížeč
- Zobrazení se přizpůsobí zařízení
- Veškerá funkcionalita a ovladatelnost zůstává zachována

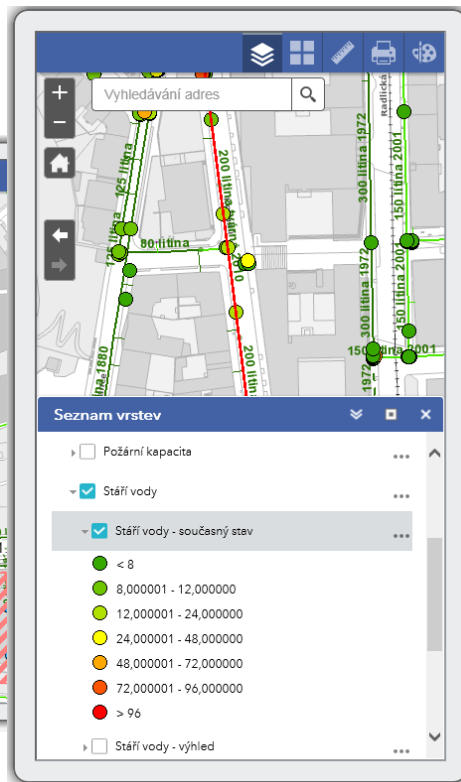
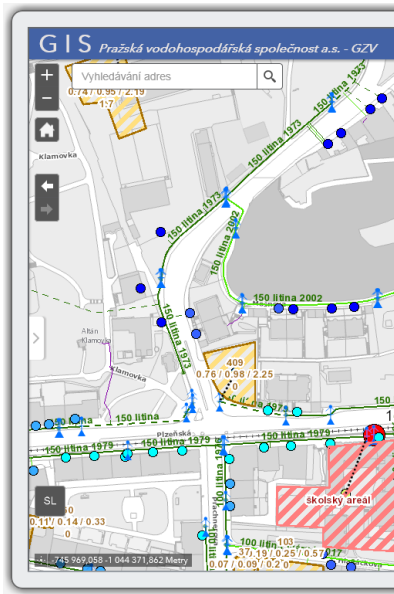
- Přes volně dostupnou aplikaci Explorer for ArcGIS
- Zobrazen seznam mapových sestav
- Ovladatelnost nastavená aplikací Explorer for ArcGIS včetně GPS



# MOBILNÍ PŘÍSTUP

- Přes webový prohlížeč
- Zobrazení se přizpůsobí zařízení
- Veškerá funkcionalita a ovladatelnost zůstává zachována

- Přes volně dostupnou aplikaci Explorer for ArcGIS
- Zobrazen seznam mapových sestav
- Ovladatelnost nastavená aplikací Explorer for ArcGIS včetně GPS



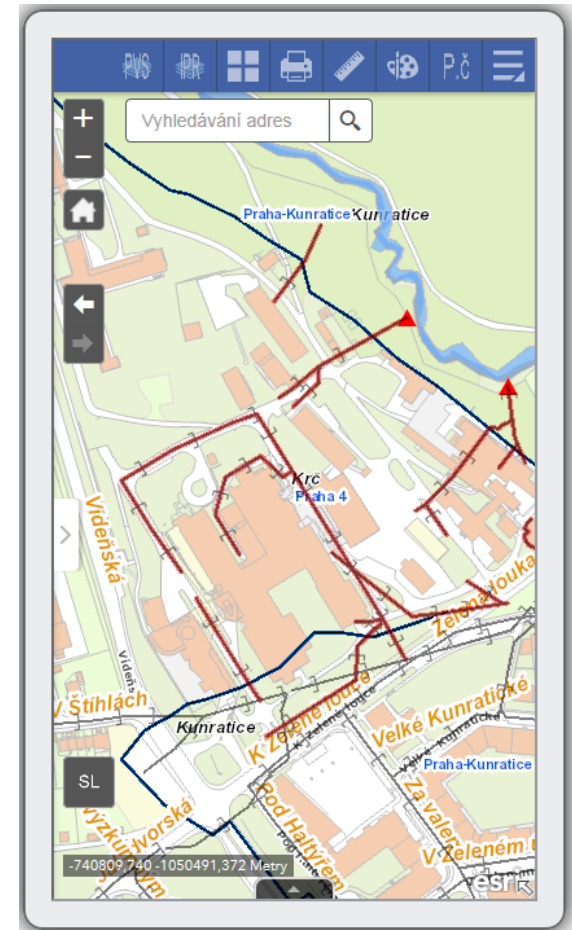
Explorer for ArcGIS

Entl Productivity  
 PEGI 3  
 This app is compatible with all of your devices.



## BUDOUCNOST GIS NA PVS

- Další rozvoj systému
- Zavedení automatické aktualizace výpočtu bilancí
- Grafické propojení procesů - povolovací řízení - stavba - předání do majetku hlavního města Prahy
- Sdílení informací z výstupů matematických simulačních modelů a generelů
- Informace k výpočtům odtoku srážkových vod
- Evidence velkoproducentů splaškových a technologických vod včetně evidence předčišťujících objektů
- Rozšíření datové základny GIS
- Zjednodušení přístupu k informacím pro uživatele





# Děkuji za pozornost

**Růžena Fišáková**

*specialista úseku správy generelů a modelů*

Pražská vodohospodářská společnost a.s.

