

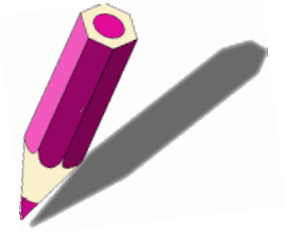
# Jak ořezává „GIT pastelky“ ORP Břeclav



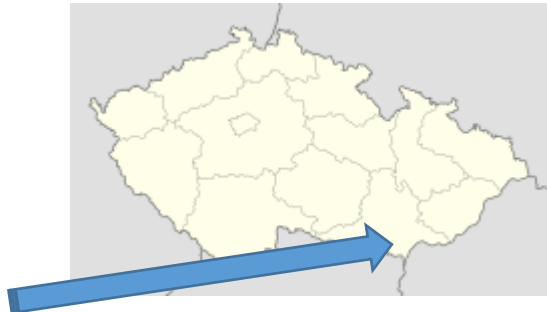
Jitka Kominácká  
Ladislav Kominácký  
Město Břeclav



# ORP Břeclav – brána do LVA

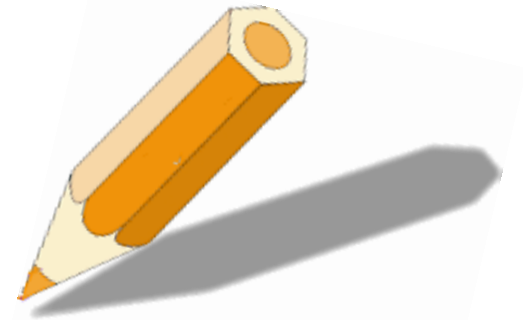


- ✓ Jihomoravský kraj
- ✓ 60.000 obyvatel
- ✓ Spojení 18 obcí
- ✓ Rozloha: 44.000 ha
- ✓ Nadm. výška: 160 m n. m.
- ✓ Úrodný kraj
- ✓ Dopravní uzel



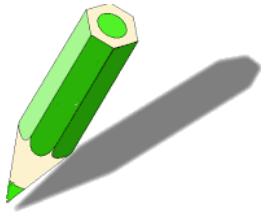
# Geografické IT

- ✓ „Pouhé“ technologie, nástroj
- ✓ Nejsou cílem, ale jen prostředkem, pomocníkem v ruce člověka, který ví proč, jak a na základě čeho
- ✓ Vytvářejí obraz krajiny, jsou prostým modelem
- ✓ Pomáhají simulovat, analyzovat
- ✓ Virtuální a rozšířená realita
- ✓ Nevnímáme je, když „fungují“
- ✓ Jsme rozhořčeni, když se zlomí, nebo nemalují, jak chceme



# A v Břeclavi?

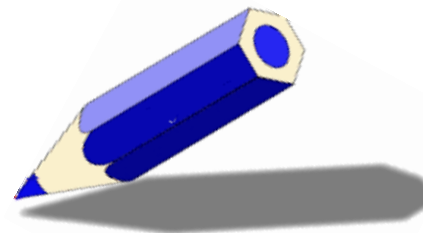
# Před rokem...



- ✓ Outsourcing mapového serveru a služeb HW, SW i správa data
- ✓ Přibližně 20 uživatelských účtů
- ✓ ÚAP, parodie na technickou mapu,
- ✓ Zastaralé pasporty komunikací, zeleně a mobiliáře
- ✓ Nespokojení uživatelé

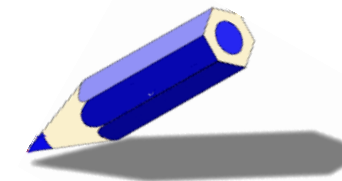
- ✓ Řešení jako takové nebylo principiálně špatné, vážla však komunikace a aktualizace dat

- ✓ Hledání nové pastelky

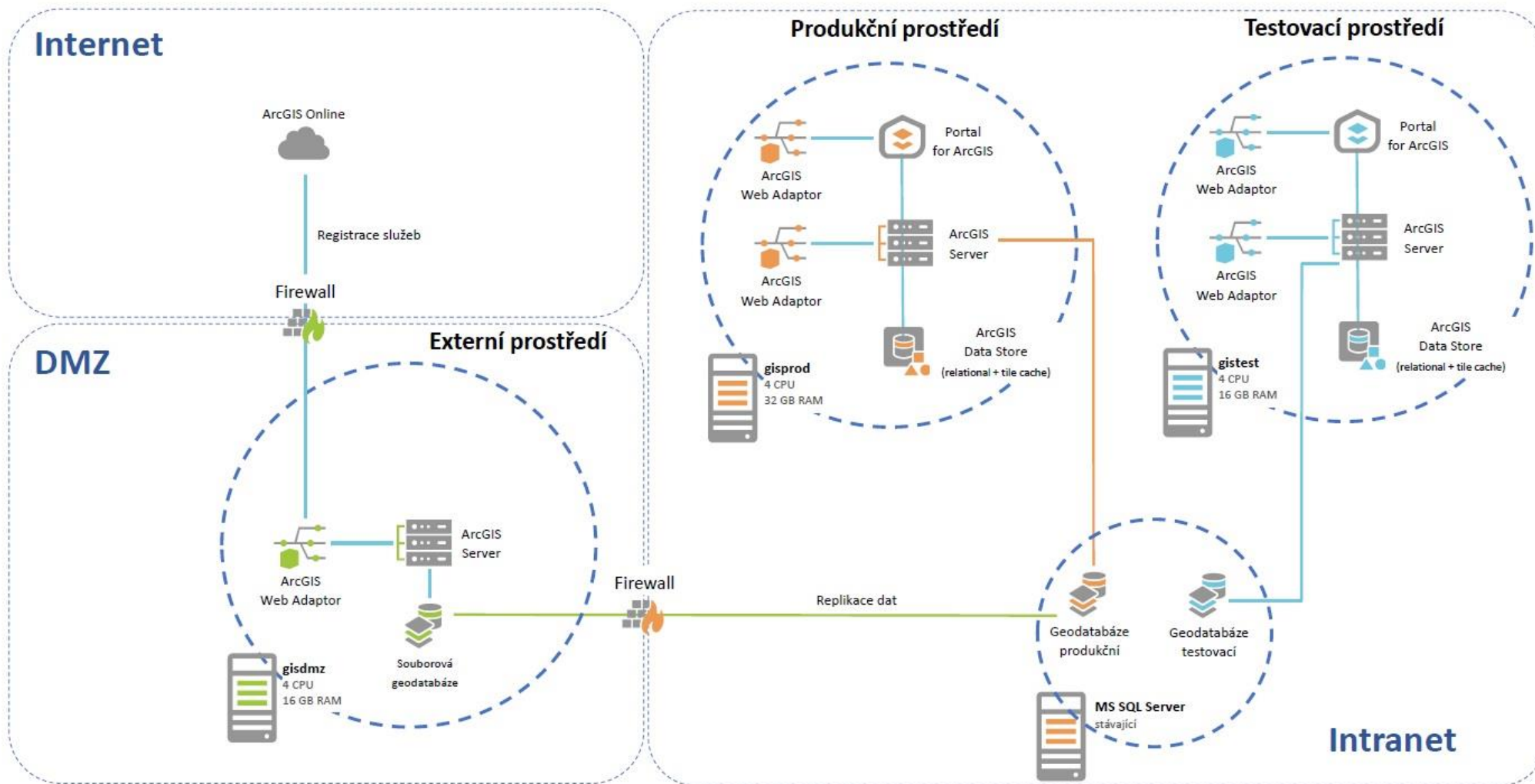


# A v Břeclavi?

# Nyní po roce...

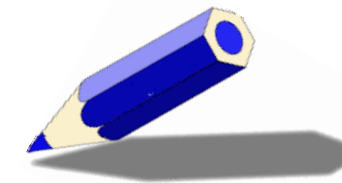


- ✓ Vlastní HW, komplexní řešení ESRI, člověk na GIT a ÚAP



# A v Břeclavi?

# Nyní po roce...

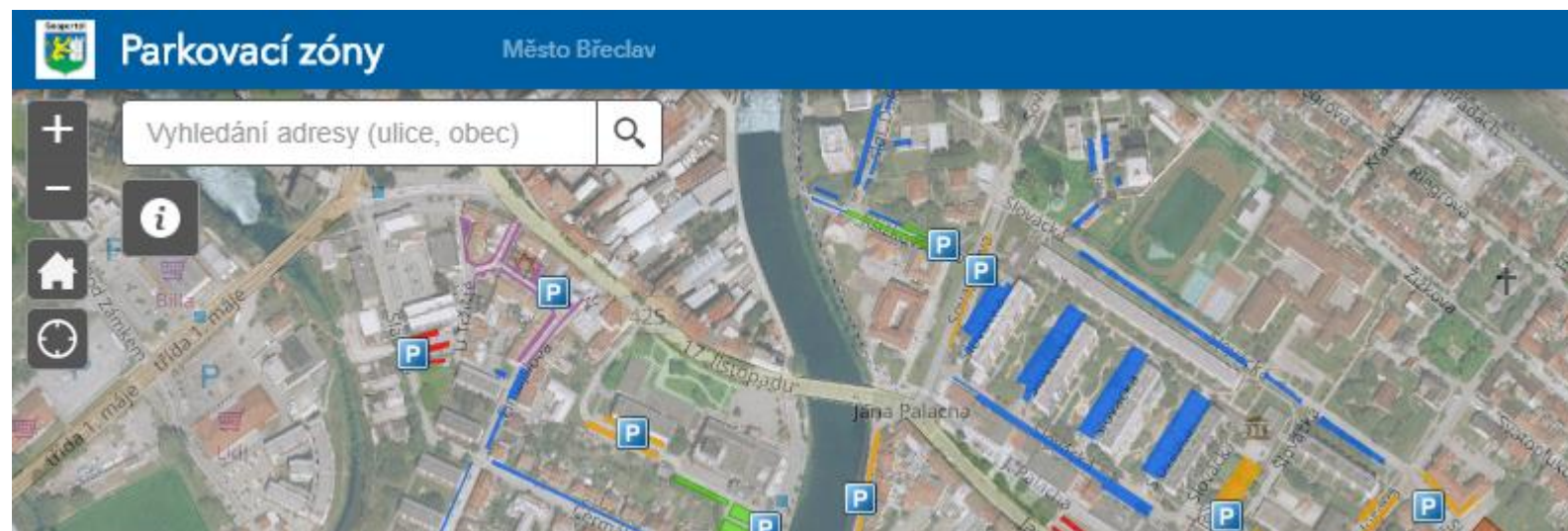
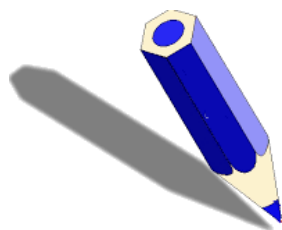


- ✓ Data v několika geodatabázích  
ORP: ÚAP, vybrané výkresy ÚP, evidence závazných stanovisek  
RUIAN, data KN, ortofoto 12,5 cm/px  
Město: nové pasпорty komunikací, dopravního značení,  
městského mobiliáře, zeleně, VO, ...  
kroky vedoucí k technické mapě dle vyhl. 233/2010 Sb.
- ✓ Zprostředkování dat přes WMS (KrÚ, ČÚZK, CENIA, ČHMÚ, ...)
- ✓ Nastavení procesů aktualizace dat
- ✓ Přístup uživatelů přes tenkého klienta  
publikace služeb → webové mapy → webové aplikace

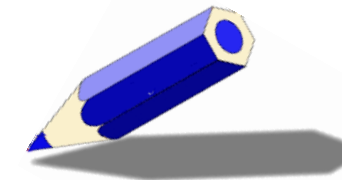


# A v Břeclavi?

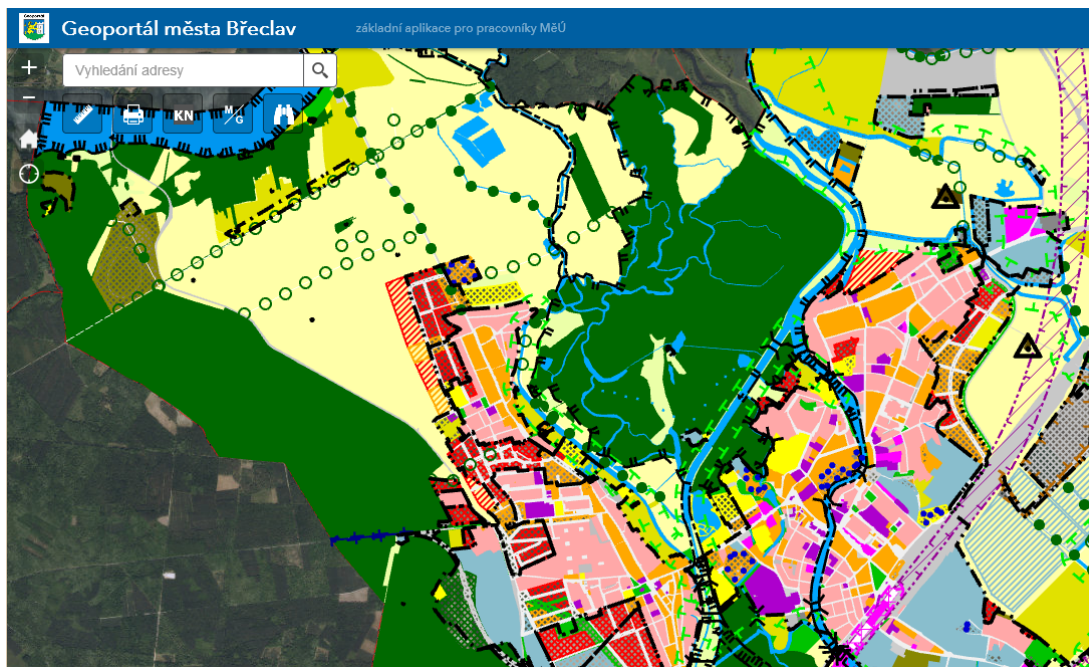
- ✓ AGOL – publikování občanům
- ✓ rozcestník: [mapy.breclav.eu](http://mapy.breclav.eu)
  - ✓ ÚAP a ZABAGED
  - ✓ přehled o závadách a jejich nahlášení
  - ✓ informace o blokovém čištění a odstraňování sněhu
  - ✓ volný pohyb psů, stojany na kola
  - ✓ placené parkování, sběrná místa tříděného odpadu



# A co na to uživatelé?

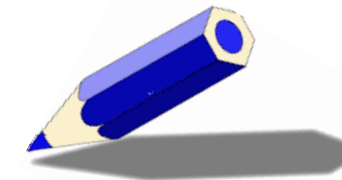


- ✓ Mluvit, vysvětlovat, ukazovat, přesvědčovat, vycházet vstříc
- ✓ Trpělivě, asertivně, neustále, ...
- ✓ Nejdůležitější: zjistit, jaké užitky uživatel od aplikace očekává a ty mu předložit ideálně na zlatém podnose 😊
- ✓ 50 aktivních uživatelů

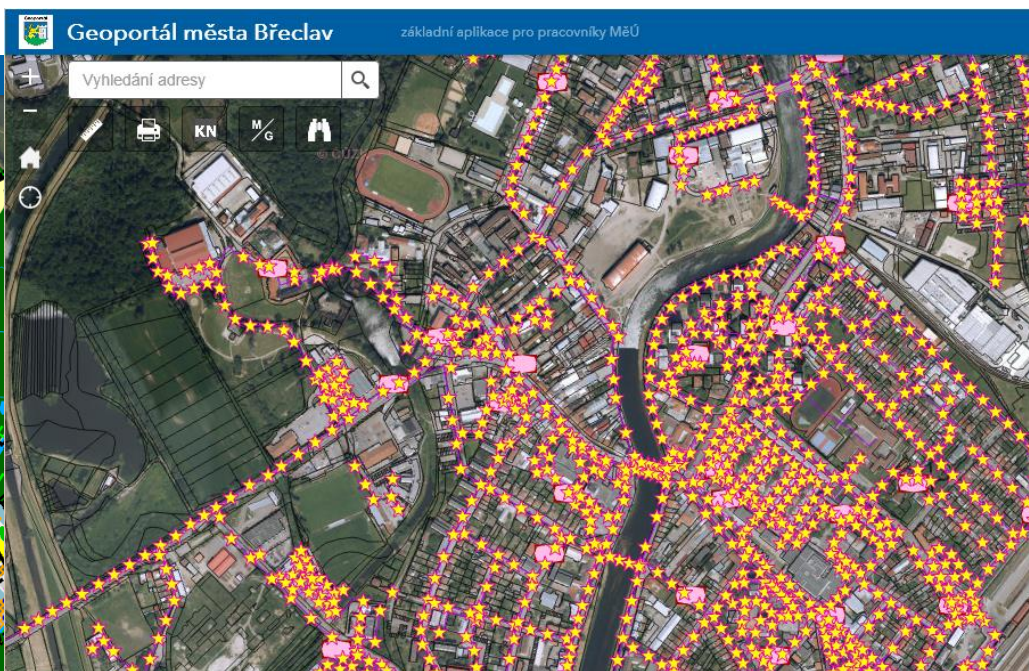
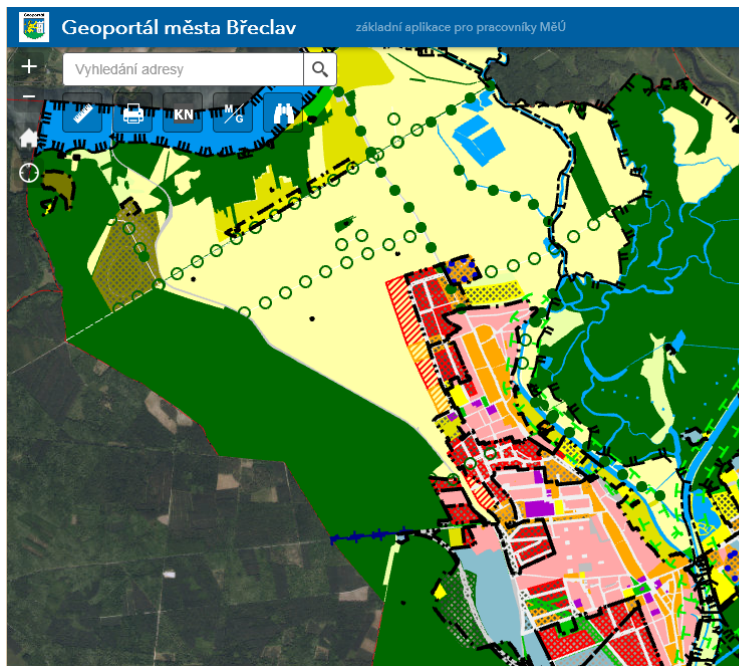




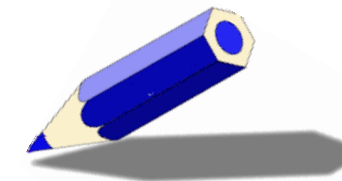
# A co na to uživatelé?



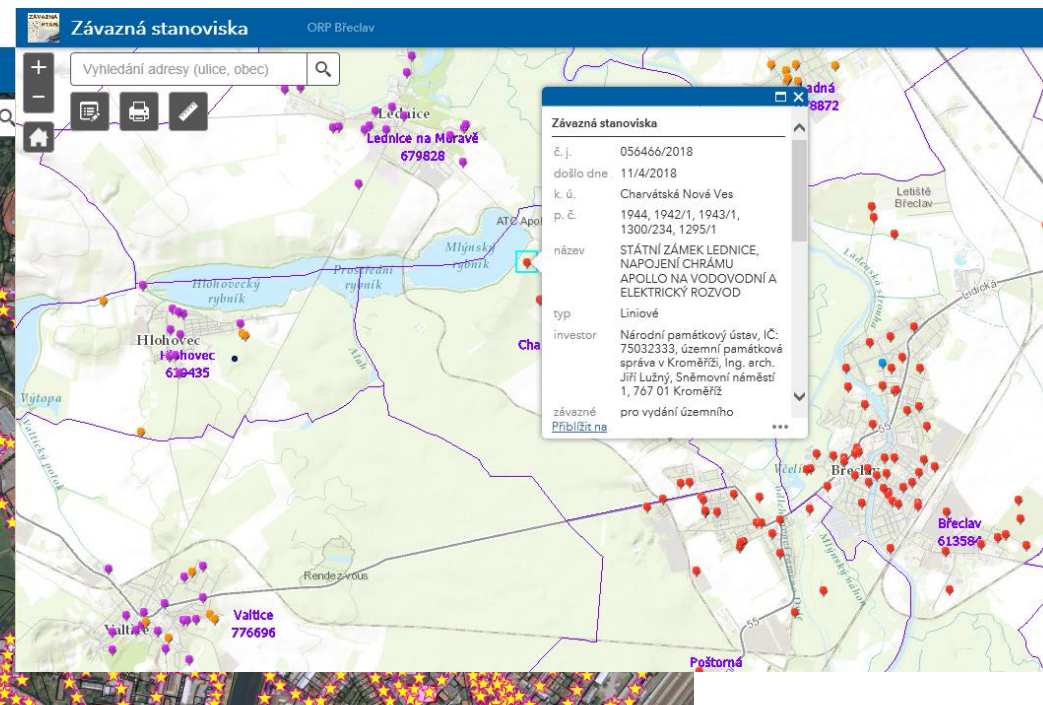
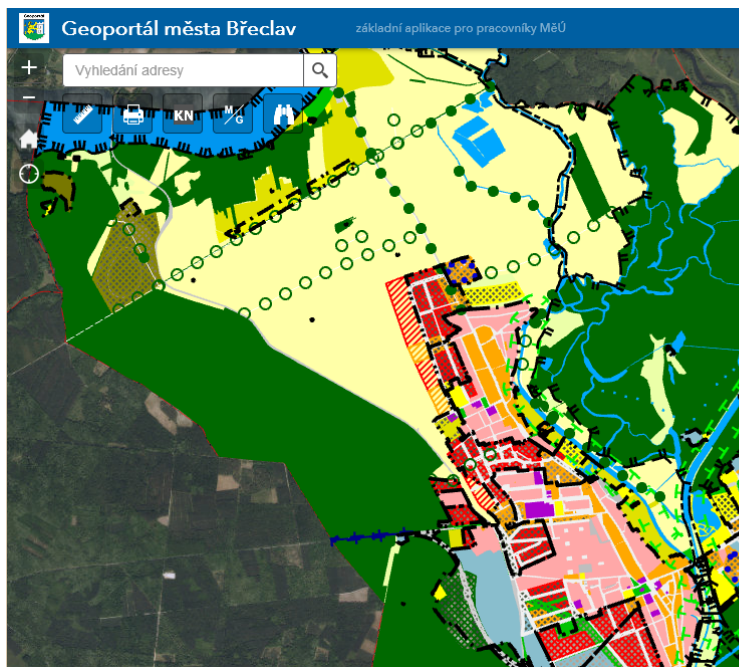
- ✓ Mluvit, vysvětlovat, ukazovat, přesvědčovat, vycházet vstříc
- ✓ Trpělivě, asertivně, neustále, ...
- ✓ Nejdůležitější: zjistit, jaké užitky uživatel od aplikace očekává a ty mu předložit ideálně na zlatém podnose ☺
- ✓ 50 aktivních uživatelů



# A co na to uživatelé?



- ✓ Mluvit, vysvětlovat, ukazovat, přesvědčovat, vycházet vstříc
- ✓ Trpělivě, asertivně, neustále, ...
- ✓ Nejdůležitější: zjistit, jaké užítky uživatel od aplikace očekává a ty mu předložit ideálně na zlatém podnose ☺
- ✓ 50 aktivních uživatelů



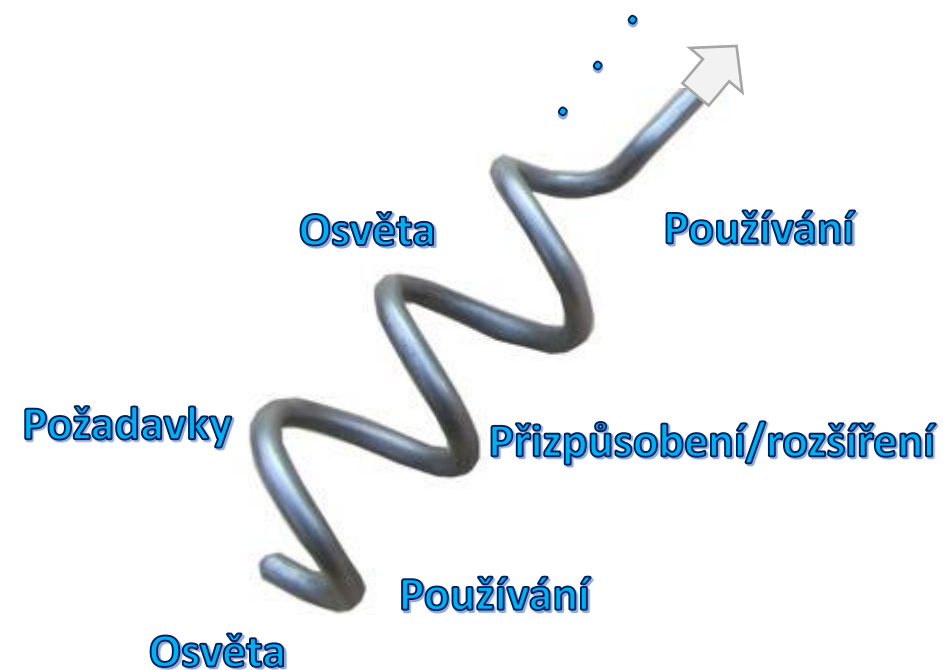
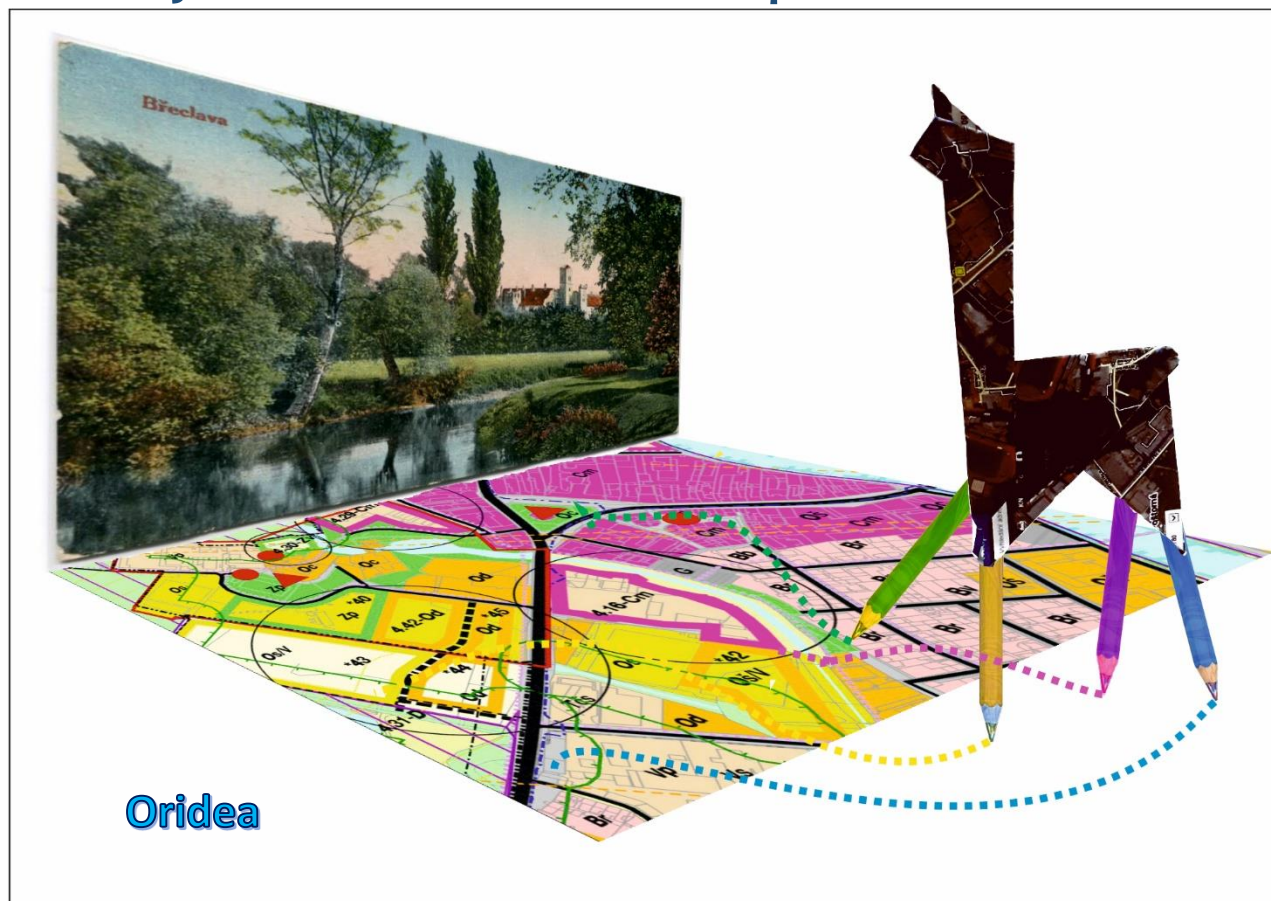
A co na to uživatelé?



# A v Břeclavi?

# Plány do budoucna...

- ✓ S respektem přistupovat ke každému uživateli a plnit jeho očekávání
- ✓ Být dobře ořezanou pastelkou



# Děkuji Vám za pozornost



Jitka Kominácká  
jitka.kominacka@breclav.eu

Ladislav Kominácký  
Ladislav.kominacky@breclav.eu

Město Břeclav

