

Průběh plnění povinností povinného poskytovatele

Jan Votrubec

Agentura ochrany přírody a krajiny ČR

Obsah

- Jaké povinnosti již plníme?
- Na čem pracujeme?
 - Harmonizace geodat o PS
 - Zpřístupnění harmonizovaných dat
- Co nás ještě čeká?





Jaké povinnosti již plníme?



Pro 4 témata INSPIRE (Chráněná území, Bioregiony, Stanoviště a biotopy, Rozložení druhů) zajišťujeme:

- **geodata v dosud neharmonizované podobě**
 - ke stažení přes ArcGIS Open Data
 - nebo zaslání na žádost
 - pod licenci CC BY 4.0

Otevřená data AOPK ČR

Najít [Moje data](#) [Přihlásit](#)

Přehled **Data** [API Explorer](#)

Velkoplosna zvlaste chranena uzemi

☆ Oblíbené

Vlastní licence 23.10.2017 Prostorová datová sada 32 řádků

Hranice vyhlášených velkoplošných zvláště chráněných území (národní parky, chráněné krajinné oblasti) a jejich ochranných pásem; vrstva obsahuje složené prvky (Multipart Features); prvky se překrývají; © AOPK ČR, 2017. Stažená data budou v souřadnicovém systému WGS-84.

Atributy

Graf Vizualizace mapy

<input type="checkbox"/> KAT Text	<input type="checkbox"/> KOD Číslo	<input type="checkbox"/> NAZEV Text	<input type="checkbox"/> PREKRYV Číslo	<input type="checkbox"/> ROZL Číslo	<input type="checkbox"/> SHAPE.AREA Číslo	<input type="checkbox"/> SHAPE.LEN Číslo	<input type="checkbox"/> ZMENA_G Číslo	<input type="checkbox"/> ZMENA_T Číslo	<input type="button" value="ZOBRAZIT VÍCE"/> 2 atributy
---	--	---	--	---	---	--	--	--	--

Jaké povinnosti již plníme?



- prohlížečí a stahovací služby (WMS a WFS)

<< Hlavní menu

Poskytování dat


- ☐ KATALOG POSKYTOVANÝCH DAT
- ☐ OTEVŘENÁ DATA
- ☐ SEZNAM MAPOVÝCH SLUŽEB
- ☐ ÚZEMNĚ ANALYTICKÉ PODKLADY

Portál Informačního systému ochrany přírody

> Hlavní menu > Poskytování dat

Seznam mapových služeb

Prohlížečí mapové služby (WMS)
Mapová služba WMS (Web Map Service) je standardní protokol pro zobrazování geografických dat přes internet, který vyvinula a v roce 1999 poprvé zveřejnila společnost Open Geospatial Consortium.



Reference:
OGC: Making location count [online]. 1994 - 2015 [cit. 2015-05-22]. Web Map Service. Dostupné online
<http://www.opengeospatial.org/standards/wms>

Pozn.: Chcete-li zkopírovat adresu připojení, klepněte pravým tlačítkem myši na odkaz ve sloupci „ADRESA PŘIPOJENÍ“ a vyberte volbu „Kopírovat adresu odkazu“ (Firefox, Chrome), resp. „Kopírovat z ástupce“ (Internet Explorer).

NÁZEV	POPIS	ADRESA PŘIPOJENÍ
DopravaOboziveInici	Oboživelnicí a doprava - úseky na dopravních komunikacích, kde dochází ke střetu s oboživelnicí	http://gis.nature.cz/arcgis/services/AplikovanaOchrana/DopravaOboziveInici/MapServer/WmsServer
FormSkupinaPriirBiotop	Formační skupiny přírodních biotopů - agregovaný výstup mapování biotopů	http://gis.nature.cz/arcgis/services/Biotopy/FormSkupinaPriirBiotop/MapServer/WmsServer
Geopark	Geoparky - kandidátské, národní, mezinárodní	http://gis.nature.cz/arcgis/services/ObecnaOchrana/Geopark/MapServer/WMServer
ChranUzemi	Chráněná území - maloplošná zvláště chráněná území (NPR, NPP, PR, PP), velkoplošná zvláště chráněná území (NP, CHKO a jejich zonace), smluvně chráněná území, ochranná pásma vyhlášená a zákonná	http://gis.nature.cz/arcgis/services/UzemniOchrana/ChranUzemi/MapServer/WmsServer

Jaké povinnosti již plníme?



- metadata dat, prohlížečích a stahovacích služeb

- MICKA
- NGI
- evropský geoportál INSPIRE

The screenshot shows the MICKA web application interface. At the top, there is a search bar with the text "Vyhledávání" and "Nalezeno". Below the search bar, there is a map of Central Europe with a blue box highlighting the Czech Republic. To the right of the map, there are search results for "Nalezeno: 4". The results are listed as follows:

- Biogeografické členění**: Hranice 366 typů biochor, 94 bioregionů a 4 biogeografických podprovincií na území České republiky publikované v: CULEK, M. et al. (2005). Biogeografické členění České republiky: II. díl. Vydání 1. Praha: AOPK ČR. 590 s., 1 CD. ISBN 80-86064-82-4.; (vrstva obsahuje jednoduché prvky (Singlepart Features); © Culek et al., 2005) a následně zaktualizované dle publikace: Culek M., Grulich V., Laštůvka Z., Divíšek J. (2013): Biogeografické regiony České republiky. - Masarykova univerzita. Brno. 447 s. + mapová příloha. ISBN 978-80-210-6693-9.; (vrstva obsahuje jednoduché prvky (Singlepart Features); © Culek et al., 2013)
- Evropské bioregiony**: Výřez území České republiky z vektorové verze kartogramu publikovaného v: European Topic Centre of Biological Diversity (2006). The indicative map of European biogeographical regions: Methodology and development. Ed. 1. Paris: Muséum National d'Histoire Naturelle. 13 s.; vrstva obsahuje složené prvky; © ETCBD, 2011
- WFS INSPIRE Bioregiony**: Služba zpřístupňuje geografická data evropských bioregionů v České republice; © AOPK ČR
- WMS INSPIRE Bioregiony**: Služba zobrazuje hranice evropských bioregionů v České republice; © AOPK ČR

Jaké povinnosti již plníme?



- kompozice na NGI

The screenshot displays the Geoportal interface with the following elements:

- Header:** Logo 'PORTAL Geo', search bar 'Zadejte část adresy, název lokality', and user login fields for 'Email' and 'Heslo'.
- Navigation Menu:** 'VÍTEJTE', 'MAPY', 'METADATA', 'ESHOP', 'VALIDACE', 'INSPIRE', 'DOKUMENTY', 'GEOREPORTY', 'NÁPOVĚDA'.
- Map Composition:** 'Mapové kompozice: AOPK ČR - Mezinárodně významné části přírody x=-655769, y=-1103141'. Includes map navigation tools and style selection ('Topografická', 'Letecká').
- Layers Panel (Vrstvy):**
 - AOPK ČR - Mezinárodně významné části přírody
 - Soustava NATURA 2000
 - Evropsky významná lokalita (EVL)
 - Ptačí oblast
 - Mokřady Ramsarské úmluvy
 - Geoparky UNESCO
 - Biosférické rezervace
 - Stínování
 - Popisky
 - Katastrální mapy
 - Katastr nemovitostí
 - Definiční body parcel
 - Pozemkový katastr
 - zabaged
 - Topografické mapy ČÚZK
 - Digitální model území (DMÚ25)
 - Ortofotomapa (50. léta)
 - Ortofotomapy ČÚZK (aktuální)



Jaké povinnosti již plníme?



- **monitoring** (rok 2016: 12 datasad, 6 WFS, 6 WMS)

Název datové sady	Téma INSPIRE	Metadata v souladu s Nařízením 1205/2008 pro metadata	Skutečná plocha datové sady v km ²	Příslušná plocha datové sady v km ²	Data v souladu s Nařízením 1089/2010 pro data	Existuje k datům zobrazovací služba	Existuje k datům stahovací služba
Biogeografické oblasti (bioregiony)	III.17 Bioregiony	1	78867	78867	0	1	1
Rozšíření evropsky významných druhů	III.19 Rozložení druhů	1	78867	78867	0	1	1
Rozšíření habitatů	III.18 Stanoviště a biotopy	1	78867	78867	0	1	1
Ochranná pásma MZCHÚ ze zákona	I.9 Chráněná území	1	78867	78867	0	1	1
Smluvně chráněná území	I.9 Chráněná území	1	78867	78867	0	1	1
Biosférické rezervace UNESCO	I.9 Chráněná území	1	78867	78867	0	1	1
Mokřady Ramsarské úmluvy	I.9 Chráněná území	1	78867	78867	0	1	1
NATURA 2000 - Evropsky významné lokality	I.9 Chráněná území	1	78867	78867	0	1	1
Maloplošná zvláště chráněná území	I.9 Chráněná území	1	78867	78867	0	1	1
NATURA 2000 - Ptačí oblasti	I.9 Chráněná území	1	78867	78867	0	1	1
Velkoplošná zvláště chráněná území	I.9 Chráněná území	1	78867	78867	0	1	1
Zonace velkoplošných zvláště chráněných území	I.9 Chráněná území	1	78867	78867	0	1	1

Název služby	Téma	Typ služby	URL služby	Metadata v souladu s Nařízením 1205/2008	Počet přístupů za rok	Služba v souladu s Nařízením pro síťové služby
WFS InspireHabitatsBiotopesWFS	III.18 Stanoviště a biotopy	Downloading service	http://gis.nature.cz/arcgis/services/INSPIRE/InspireHabitatsBiotopesWFS/MapServer/WFSServer?service=WFS&request=GetCapabilities	1	10	1
WFS InspireSpeciesWFS	III.19 Rozložení druhů	Downloading service	http://gis.nature.cz/arcgis/services/INSPIRE/InspireSpeciesWFS/MapServer/WFSServer?service=WFS&request=GetCapabilities	1	10	1
WFS InspireBioregions	III.17 Bioregiony	Downloading service	http://gis.nature.cz/arcgis/services/INSPIRE/InspireBioregions/MapServer/WFSServer?service=WFS&request=GetCapabilities	1	10	1

Jaké povinnosti již plníme?



- **stanovení nákladů** (rok 2016: 993 123 Kč + 169 člověkodnů)

STANOVENÍ NÁKLADŮ NA IMPLEMENTACI SMĚRNICE INSPIRE			
Organizace: Agentura ochrany přírody a krajiny České republiky		Rok: 2016	
info	Část implementace	Náklady [Kč]	Náklady [člověkodny]
1	IT infrastruktura (hardware a systémový software)	583 623 Kč	30
1.I	Náklady = jednorázové náklady na pořízení	0 Kč	0
1.II	Údržba = opakující se roční náklady	583 623 Kč	30
2	Metadata dat a síťových služeb	0 Kč	41
2.I	Jednorázové náklady	0 Kč	20
2.1.1	Aplikační software (přizpůsobení software, tvorba nového softwaru, nastavení katalogů)	0 Kč	0
2.1.2	Tvorba metadat a testování shody s požadavky INSPIRE/národního metadatového profilu	0 Kč	20
2.II	Údržba (opakující se roční náklady)	0 Kč	21
2.2.1	Aplikační software (přizpůsobení software, nastavení katalogů)	0 Kč	1
2.2.2	Údržba/aktualizace metadat včetně testování shody s požadavky INSPIRE	0 Kč	20
3	Interoperabilita dat/harmonizace dat	0 Kč	62
3.I	Jednorázové náklady	0 Kč	60
3.1.1	Příprava a vývoj (mapovací tabulky, nastavení registrů), analýza, příprava metodik	0 Kč	25
3.1.2	Aplikační software (přizpůsobení software, tvorba nového softwaru)	0 Kč	5
3.1.3	Tvorba INSPIRE konformních datových sad včetně jejich testování	0 Kč	30
3.II	Údržba (opakující se roční náklady)	0 Kč	2
3.2.1	Aplikační software, včetně udržování registrů	0 Kč	1
3.2.2	Údržba INSPIRE konformních datových sad včetně testování, aktualizace metodik	0 Kč	1
4	Síťové INSPIRE služby	379 500 Kč	17
4.I	Jednorázové náklady	0 Kč	10
4.1.1	Aplikační software pro síťové INSPIRE služby (přizpůsobení software, tvorba nového softwaru)	0 Kč	0
4.1.2	Vytvoření služby/služeb podle INSPIRE včetně testování jejich shody	0 Kč	10



Harmonizace geodat pro téma I.9. Chráněná území (PS)

1) Co jsou to Chráněná území dle INSPIRE?

Definice: *Území určená nebo spravovaná v rámci... právních předpisů... pro dosažení konkrétních cílů jejich ochrany.*

Datové specifikace: atribut Designation Scheme (systémy označování)

«codeList» DesignationSchemeValue	
+	natura2000
+	emeraldNetwork
+	ramsar
+	UNESCOWorldHeritage
+	IUCN
+	UNESCOManAndBiosphereProgramme
+	nationalMonumentsRecord

- „přírodní“
chráněná území



- „kulturní“
chráněná území





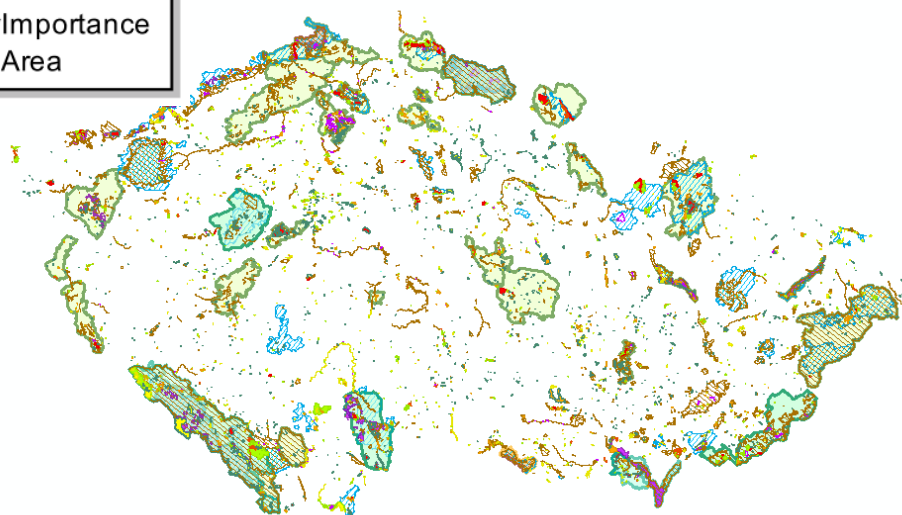
2) Co patří mezi „přírodní“ chráněná území?

Dle atributu designation

«codeList» Natura2000DesignationValue
+ specialAreaOfConservation
+ specialProtectionArea
+ siteOfCommunityImportance
+ proposedSiteOfCommunityImportance
+ proposedSpecialProtectionArea

«codeList» UNESCOManAndBiosphereProgrammeDesignationValue
+ BiosphereReserve

«codeList» RamsarDesignationValue
+ ramsar

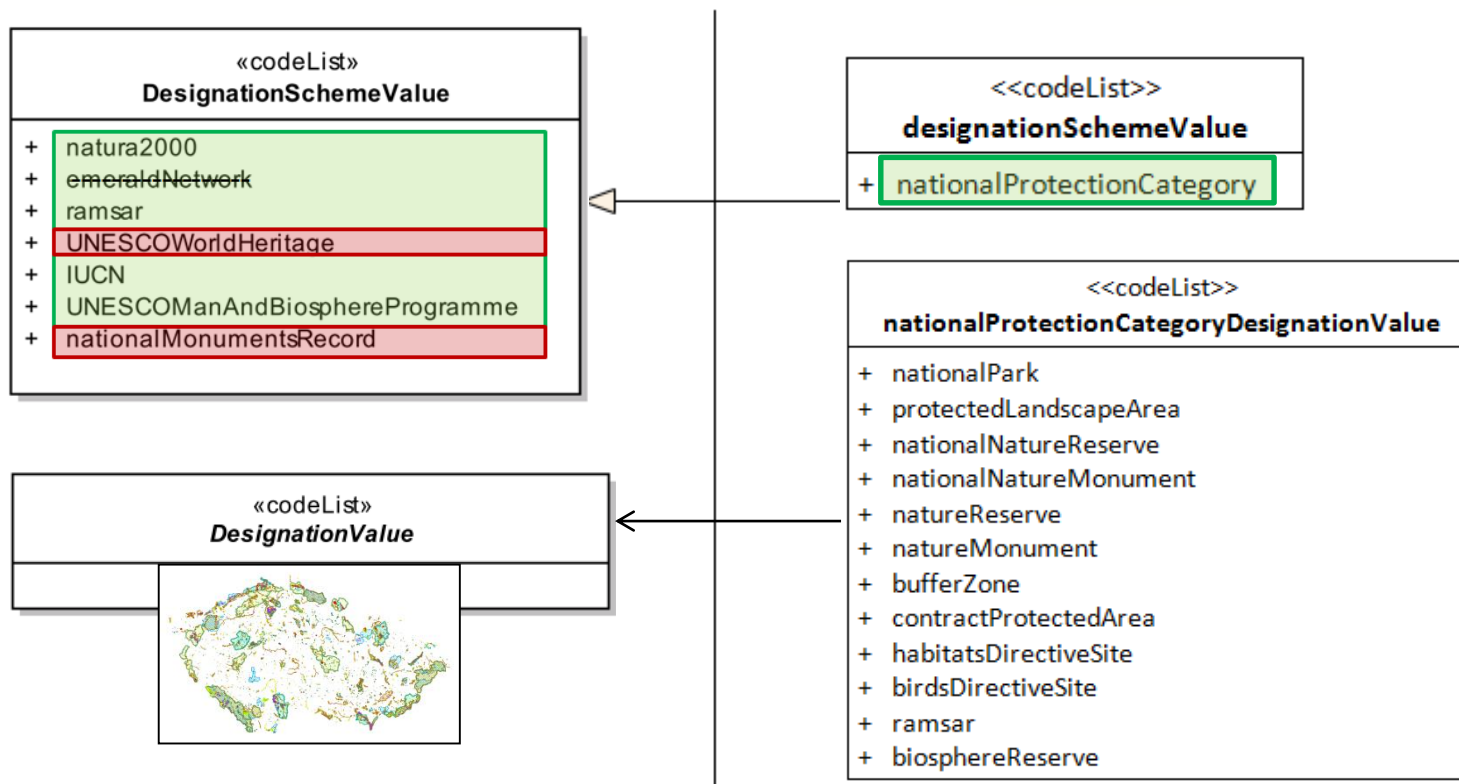


«codeList» IUCNDesignationValue
+ strictNatureReserve
+ wildemessArea
+ nationalPark
+ habitatSpeciesManagementArea
+ naturalMonument
+ managedResourceProtectedArea
+ ProtectedLandscapeOrSeascape

+ národní kategorie ochrany splňující definici PS



3) Rozšíření číselníků pro lepší využitelnost harmonizovaných dat



INSPIRE Protected Sites Simple

Rozšíření číselníků AOPK ČR

Na čem pracujeme? - Harmonizace



4) Matching table, lookup tables (Excel, GDB)

IDX_ZDROJ	VRSTVA	IDX_PARAMETR	PARAMETR	INS	ID_HODNOTA	HODNOTA	PROCES	IDX_INS_HODNOTA	INS_HODNOTA	IDX_INS_PARAMETR	INS_PARAMETR	
1	INS_MZCHU	7	IUCN	1	14	III	jen přejmenovat		15		9	designat
1	INS_MZCHU	7	IUCN	1	15	IV	jen přejmenovat		16		9	designat
1	INS_MZCHU	7	IUCN	1	16	V	jen přejmenovat		17		9	designat
1	INS_MZCHU	7	IUCN	1	17	IV	jen přejmenovat		18		9	designat
1	INS_MZCHU	14	FOUNDDAT	1	25	(date8)	převést datum do formátu yyyy-mm-ddTxx:xx+xx:xx		3	(date)	3	foundDat
2	INS_MZOP_VYH	16	KOD	1		(number8)	k hodnotě z LOCALID_DS v tabulce ZDROJ připojit hodnotu z KOD doplněnou vždy na začátku nulami do 6 cifer		1	(number6)	1	localId
2	INS_MZOP_VYH	17	KAT	1	27	OP	jen přejmenovat		30	bufferZone	10	designat2
2	INS_MZOP_VYH	18	NAZEV	1	29	(char120)	jen převzít beze změny		5	(char120)	5	siteName
2	INS_MZOP_VYH	28	FOUNDDAT	1	40	(date8)	převést datum do formátu yyyy-mm-ddTxx:xx+xx:xx		3	(date)	3	foundDat
3	INS_MZOP_ZAK	30	KOD	1	42	(number8)	k hodnotě z LOCALID_DS v tabulce ZDROJ připojit hodnotu z KOD doplněnou vždy na začátku nulami do 6 cifer		1	(number6)	1	localId

zdrojové
vrstvy

zdrojové
atributy

zdrojové
hodnoty

PROCES
➔

cílové
hodnoty

cílové
atributy

IDX_ZDROJ	IUCN	design	designSch	designat
4	Ia	(nemá atribut design)	IUCN	strictNatureReserve
4	Ib	(nemá atribut design)	IUCN	wildernessArea
7	(nemá atribut IUCN)	pSCI	natura2000	proposedSiteOfCommunityImportance
8	(nemá atribut IUCN)	pSPA	natura2000	proposedSpecialProtectionArea
7	(nemá atribut IUCN)	SCI	natura2000	siteOfCommunityImportance
7	(nemá atribut IUCN)	SAC	natura2000	specialAreaOfConservation
8	(nemá atribut IUCN)	SPA	natura2000	specialProtectionArea
9	(nemá atribut IUCN)	(nemá atribut design)	UNESCOManAndBiosphereProgramme	biosphereReserve
10	(nemá atribut IUCN)	(nemá atribut design)	ramsar	ramsar



5) Geodatabáze (ArcSDE v Oracle)

a) naplnění „ručně“ na zkoušku

b) automatizace pomocí **view** (SQL Developer) z několika zdrojů

```
1
2 CREATE OR REPLACE FORCE VIEW "INSPIRE"."V_INSPIRE_SRC" ("LOCALID", "NAMESPACE", "SITENAME", "PROTCLASS", "DESIGNSCH", "DESIGNAT", "DESIGNSCH2", "DESIGNAT2", '
3 select vzchu2.LOCALID,vzchu2.NAMESPACE,vzchu2.SITENAME,vzchu2.PROTCLASS,vzchu2.DESIGNSCH,vzchu2.DESIGNAT,vzchu2.DESIGNSCH2,vzchu2.DESIGNAT2,vzchu2.PERCENTAGE,
4 left join (
5
6 select distinct vzchu.kod,'NS-0000' ||vzchu.kod as LOCALID,'CZ-AOPK-PS.' as NAMESPACE,vzchu.kat,vzchu.nazev as SITENAME,
7 'natureConservation' as PROTCLASS, 'IUCN' as DESIGNSCH, Ipc.Nazev as DESIGNAT,
8 'nationalProtectionCategory' AS DESIGNSCH2, Ipc1.Nazev as DESIGNAT2,
9 100 AS PERCENTAGE, zchru.vyhlaseno as FOUNDDAT,
10 'http://drusop.nature.cz/ost/chrobjekty/zchru/index.php?VZCHU&SHOW_ONE=1&CIS=' ||VZCHU.KOD AS FOUNDDOC
11
12 from SDEUSER.A03_Zchu_Velkoplprekryv vzchu
13 left join SDEUSER.A08_Velkopl vz on vz.kod=vzchu.kod and vz.kat<>'OP'
14 LEFT JOIN Inspire_Ps_Ciselnik IPC ON Ipc.Kat_Kod=vz.iucn
15 LEFT JOIN Inspire_Ps_Ciselnik IPC1 ON Ipc1.Kat_Kod=Vzchu.Kat
16 left join inspire_zchru zchru on zchru.cis=vzchu.kod
17
18 where vzchu.kat<>'OP' and vzchu.kod>9 and vzchu.kod<100
19 union
20 select distinct vzchu.kod,'NS-000' ||vzchu.kod as LOCALID,'CZ-AOPK-PS.' as NAMESPACE,vzchu.kat,vzchu.nazev as SITENAME,
21 'natureConservation' as PROTCLASS, 'IUCN' as DESIGNSCH, Ipc.Nazev as DESIGNAT,
22 'nationalProtectionCategory' AS DESIGNSCH2, Ipc1.Nazev as DESIGNAT2,
23 100 AS PERCENTAGE, zchru.vyhlaseno as FOUNDDAT,
24 'http://drusop.nature.cz/ost/chrobjekty/zchru/index.php?VZCHU&SHOW_ONE=1&CIS=' ||VZCHU.KOD AS FOUNDDOC
25
26 from SDEUSER.A03_Zchu_Velkoplprekryv vzchu
27 left join SDEUSER.A08_Velkopl vz on vz.kod=vzchu.kod and vz.kat<>'OP'
28 LEFT JOIN Inspire_Ps_Ciselnik IPC ON Ipc.Kat_Kod=vz.iucn
29 LEFT JOIN Inspire_Ps_Ciselnik IPC1 ON Ipc1.Kat_Kod=Vzchu.Kat
30 left join inspire_zchru zchru on zchru.cis=vzchu.kod
31
32 where vzchu.kat<>'OP' and vzchu.kod>99 and vzchu.kod<1000
33 union
34 select distinct vzchu.kod,'NS-00' ||vzchu.kod as LOCALID,'CZ-AOPK-PS.' as NAMESPACE,vzchu.kat,vzchu.nazev as SITENAME,
```




6) GML soubory

- vlastní program PsGmlGenerator (.NET, Visual Studio)
- vzory GML z EEA, SYKE, EPSILON

- plnění z geodatabáze

a) ručně na zkoušku

b) validace a opravy

- INSPIRE Common Validator
(10 testů; vývoj a výpadky)
- eENVplus Validation Service

c) automatizace aktualizace GML
při změně ve zdrojových datech

```
private void AddGeometry(XElement cElement, PsGmlMember cData)
{
    cElement.Add(new CXElement(_gml, "geometry",
        new CXElement(_gml, "MultiSurface", new XObject[]
        {
            new CXAttribute(_gml, "id", cData.Geometry.Id),
            new XAttribute("srsName", _Data.SrsName),
            new XAttribute("srsDimension", _Data.SrsDimension)
        }).Union(
        cData.Geometry.Polygons.Select(x =>
            new CXElement(_gml, "surfaceMember",
                new CXElement(_gml, "Polygon",
                    new CXAttribute(_gml, "id", x.Id),
                    x.Rings.Select(r =>
                        new CXElement(_gml, r.ClockWise ? "interior" : "exterior",
                            new CXElement(_gml, "LinearRing",
                                new CXElement(_gml, "posList", r.GmlPosList)
                            )
                        )
                    )
                )
            )
        )
    )
}
```



6) GML soubory – validace (1. 11. 2017)

Test Run initialization failure ✕



The system has currently insufficient resources to process this request. Please wait a few minutes and try again. If the problem persists, please contact the ETF system administrator of the server.

**INSPIRE
Common
Validator
(ETF)**

eENVplus Validation Service

Disclaimer: Currently the OGC Test Suite seems to have a bug which may cause reporting of the messages 'validSurfaceBoundary: Exterior boundary is not simple' and/or 'validSurfaceOrientation: Ring has fewer than 3 points, so orientation cannot be determined' even for correct geometries.

Na čem pracujeme? - Harmonizace

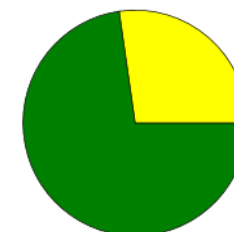


6) GML soubory – výsledky validace (8. 11. 2017)

+ Conformance class: INSPIRE GML encoding	1
+ Conformance class: Data consistency, General requirements	2
+ Conformance class: INSPIRE GML application schemas, General requirements	Failed: 1/6
+ Conformance class: Information accessibility, General requirements	1
+ Conformance class: Reference systems, General requirements	2
+ Conformance class: GML application schemas, Protected Sites	1
+ Conformance class: Application schema, Protected Sites Simple	2
+ Conformance class: Data consistency, Protected Sites	1
+ Conformance class: Information accessibility, Protected Sites	1
+ Conformance class: Reference systems, Protected Sites	1

eENVplus Validation Service

Failed (%)
Passed (73%)
Skipped (27%)



INSPIRE Common Validator

Outer ring of
polygon is
clockwise within
element
MultiSurface

Name	Description	Started	Duration	Reason For Test Failure
Check For Deprecated GML Elements	See ISO 19136: Annex I Details ↗	06:34:36	47 ms	
Check GML Schematron Constraints	Checks general Schematron rules specified in ISO 19136 Details ↗	06:34:36	63 ms	
Check Schematron Constraints	Checks application-specific Schematron rules Details ↗	06:34:36	78 ms	
Surface Has Valid CRS	See ISO 19136: 9.10, 10.1.3.2; ISO 19107: 6.2.2.17 Details ↗	06:34:36	47 ms	
Valid Surface Boundary	See ISO 19136: 10.5.5, 10.5.11.1; ISO 19107: 6.3.6, 6.3.7.2 Details ↗	06:34:36	94 ms	
Valid Surface Orientation	See ISO 19136: 10.5.10; ISO 19107: 6.3.17, 6.4.34 Details ↗	06:34:36	16 ms	
Is XML Schema Valid	See ISO 19136: A.3.4 Details ↗	06:34:35	62 ms	
Validate Location Name	See ISO 19136: 9.4.2 Details ↗	06:34:36	15 ms	
Validate Location Reference	See ISO 19136: 9.4.2 Details ↗	06:34:36	0 ms	
Point Has Valid CRS	See ISO 19136: 9.10, 10.1.3.2; ISO 19107: 6.2.2.17 Details ↗	06:34:36	0 ms	
Point Has Valid Position	See ISO 19107: 6.2.2.10 Details ↗	06:34:36	0 ms	
Composite Curve Components Are Connected	See ISO 19136: 11.2.2.2 Details ↗	06:34:36	0 ms	
Valid Line String	See ISO 19136: 10.4.4 Details ↗	06:34:36	0 ms	
Line Has Valid CRS	See ISO 19136: 9.10, 10.1.3.2; ISO 19107: 6.2.2.17 Details ↗	06:34:36	0 ms	
Check Element Position		06:34:36	0 ms	



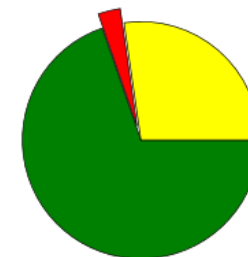
6) GML soubory – výsledky validace (8. 11. 2017; přehození pořadí X a Y)

+ Conformance class: INSPIRE GML encoding	1
+ Conformance class: Data consistency, General requirements	2
+ Conformance class: INSPIRE GML application schemas, General requirements	6
+ Conformance class: Information accessibility, General requirements	1
+ Conformance class: Reference systems, General requirements	2
+ Conformance class: GML application schemas, Protected Sites	1
+ Conformance class: Application schema, Protected Sites Simple	2
+ Conformance class: Data consistency, Protected Sites	1
+ Conformance class: Information accessibility, Protected Sites	1
+ Conformance class: Reference systems, Protected Sites	1

eENVplus Validation Service

Exterior boundary is not oriented CCW with respect to the up-normal.

■ Failed (3%)
■ Passed (70%)
■ Skipped (27%)



INSPIRE Common Validator

Name	Description	Started	Duration	Reason For Test Failure
Valid Surface Orientation	See ISO 19136: 10.5.10, ISO 19107: 6.3.17, 6.4.34 Details ↗	15:21:27	0 ms	Exterior boundary of surface with @gml:id='RS-000494-1' is not oriented CCW with respect to the up-normal.
Check For Deprecated GML Elements	See ISO 19136: Annex I Details ↗	15:21:27	47 ms	
Check GML Schematron Constraints	Checks general Schematron rules specified in ISO 19136 Details ↗	15:21:27	78 ms	
Check Schematron Constraints	Checks application-specific Schematron rules Details ↗	15:21:27	110 ms	
Surface Has Valid CRS	See ISO 19136: 9.10, 10.1.3.2, ISO 19107: 6.2.2.17 Details ↗	15:21:27	31 ms	
Valid Surface Boundary	See ISO 19136: 10.5.5, 10.5.11.1, ISO 19107: 6.3.6, 6.3.7.2 Details ↗	15:21:27	110 ms	
Is XML Schema Valid	See ISO 19136: A.3.4 Details ↗	15:21:26	63 ms	
Validate Location Name	See ISO 19136: 9.4.2 Details ↗	15:21:27	15 ms	
Validate Location Reference	See ISO 19136: 9.4.2 Details ↗	15:21:27	0 ms	
Point Has Valid Position	See ISO 19107: 6.2.2.10 Details ↗	15:21:27	0 ms	
Point Has Valid CRS	See ISO 19136: 9.10, 10.1.3.2, ISO 19107: 6.2.2.17 Details ↗	15:21:27	0 ms	
Composite Curve Components Are Connected	See ISO 19136: 11.2.2.2 Details ↗	15:21:27	0 ms	
Valid Line String	See ISO 19136: 10.4.4 Details ↗	15:21:27	0 ms	
Line Has Valid CRS	See ISO 19136: 9.10, 10.1.3.2, ISO 19107: 6.2.2.17 Details ↗	15:21:27	0 ms	



Zpřístupnění harmonizovaných geodat

1) Rozšíření číselníků dle INSPIRE registry (a Eionet Data Dictionary)

DesignationSchemeValue (1), DesignationValue (12)

National Protection Category Designation

<http://webgis.nature.cz/INSPIRE/codelist/nationalProtectionCategoryDesignationValue>

Definition: A code list for the National Protection Category scheme.

Themes: [Protected sites](#)

Status: [Valid](#)

Parents: [Designation](#)

Code list values:

Label	Status
nationalNatureReserve	Valid
nationalNatureMonument	Valid
natureReserve	Valid
natureMonument	Valid
bufferZone	Valid
nationalPark	Valid



2) GML soubory – ke stažení

webgis.nature.cz - /inspire/gml/

[\[To Parent Directory\]](#)

11/1/2017 10:53 AM	107715884	CZ-AOPK-PS_All.gml
11/1/2017 10:53 AM	22242051	CZ-AOPK-PS_IUCN.gml
11/1/2017 10:53 AM	1205716	CZ-AOPK-PS_MaB.gml
11/1/2017 10:53 AM	52667566	CZ-AOPK-PS_Natura2000.gml
11/1/2017 10:52 AM	30291172	CZ-AOPK-PS_Other.gml
11/1/2017 10:53 AM	1313189	CZ-AOPK-PS_Ramsar.gml



2) GML soubory

```
- <wfs:member>
- <ps:ProtectedSite gml:id="NS-002102">
- <ps:geometry>
- <gml:MultiSurface gml:id="NS-002102-0" srsName="http://www.opengis.net/def/crs/EPSSG/0/3035"
  srsDimension="2">
- <gml:surfaceMember>
- <gml:Polygon gml:id="NS-002102-0-1" srsName="http://www.opengis.net/def/crs/EPSSG/0/3035"
  - <gml:exterior>
- <gml:LinearRing>
- <gml:posList>
  4626736.3721 30
  3091779.2067 46
  4626666.5993 30
  3091785.9383 46
  4626533.3734 30
  3091745.3957 46
  4626653.8617 30
  3091730.0237 46
  </gml:posList>
  </gml:LinearRing>
  </gml:exterior>
  </gml:Polygon>
  </gml:surfaceMember>
</gml:MultiSurface>
</ps:geometry>
- <ps:inspireID>
- <base:Identifier>
  <base:localId>NS-002102</base:localId>
  <base:namespace>CZ-AOPK</base:namespace>
</base:Identifier>
</ps:inspireID>
<ps:legalFoundationDate>2000-1
- <ps:legalFoundationDocument>
- <gmd:CI_Citation>
  <gmd:title gco:nilReason="unknown"/>
  <gmd:date gco:nilReason="unknown"/>
- <gmd:otherCitationDetails>
- <gco:CharacterString>
  http://drusop.nature.cz/ost/chrobjekty/zchru/index.php?mzchu&SHOW_ONE=1&CIS=2102
  </gco:CharacterString>
</gmd:otherCitationDetails>
</gmd:CI_Citation>
</ps:legalFoundationDocument>
- <ps:siteDesignation>
- <ps:Designation Type>
  <ps:designationScheme xlink:href="http://www.nature.cz/ost/chrobjekty/zchru/index.php?mzchu&SHOW_ONE=1&CIS=2102"
  xlink:title="IUCN"/>
  <ps:designation xlink:href="http://www.nature.cz/ost/chrobjekty/zchru/index.php?mzchu&SHOW_ONE=1&CIS=2102"
  <ps:percentageUnderDesignation>100</ps:percentageUnderDesignation>
</ps:Designation Type>
</ps:siteDesignation>
- <ps:siteDesignation>
- <ps:Designation Type>
  <ps:designationScheme xlink:href="http://www.nature.cz/ost/chrobjekty/zchru/index.php?mzchu&SHOW_ONE=1&CIS=2102"
  xlink:title="IUCN"/>
  <ps:designation xlink:href="http://www.nature.cz/ost/chrobjekty/zchru/index.php?mzchu&SHOW_ONE=1&CIS=2102"
  <ps:percentageUnderDesignation>100</ps:percentageUnderDesignation>
</ps:Designation Type>
</ps:siteDesignation>
- <ps:siteName>
- <gn:GeographicalName>
  <gn:language>ces</gn:language>
  <gn:nativeness nilReason="http://inspire.ec.europa.eu/codelist/VoidReasonValue/Unpopulated" xsi:nil="true"/>
  <gn:nameStatus nilReason="http://inspire.ec.europa.eu/codelist/VoidReasonValue/Unpopulated" xsi:nil="true"/>
  <gn:sourceOfName nilReason="http://inspire.ec.europa.eu/codelist/VoidReasonValue/Unpopulated" xsi:nil="true"/>
  <gn:pronunciation nilReason="http://inspire.ec.europa.eu/codelist/VoidReasonValue/Unpopulated" xsi:nil="true"/>
- <gn:spelling>
- <gn:SpellingOfName>
  <gn:text>Hofberg</gn:text>
  <gn:script nilReason="http://inspire.ec.europa.eu/codelist/VoidReasonValue/Unpopulated" xsi:nil="true"/>
  </gn:SpellingOfName>
  </gn:spelling>
</gn:GeographicalName>
</ps:siteName>
<ps:siteProtectionClassification>natureConservation</ps:siteProtectionClassification>
</ps:ProtectedSite>
</wfs:member>
```


Na čem pracujeme? - Zpřístupnění



2) GML soubory – zobrazení dat

QGIS - bez pluginu → některé atributy chybí

CZ-AOPK-PS_IUCN_NationalPark ProtectedSite MultiPolygon :: Features total: 4, filtered: 4, selected: 0

gml_id	localId	namespace	legalFoundationDate	CharacterString	intageUnderDesign	language	nativeness	nameStatus	sourceOfName	pronunciation	text	script	otectionClassif /
1	NS-000055	CZ-AOPK-PS.	2000-01-01T00:00:0...	unknown	unknown	http://drusop.na...	(2:IUCN,national...	(2:http://inspire...	(2:nationalPark,n...	(2:http://inspire...	(2:100,100)	ces	
2	NS-000042	CZ-AOPK-PS.	1991-03-20T00:00:0...	unknown	unknown	http://drusop.na...	(2:IUCN,national...	(2:http://inspire...	(2:nationalPark,n...	(2:http://inspire...	(2:100,100)	ces	
3	NS-000078	CZ-AOPK-PS.	1991-03-20T00:00:0...	unknown	unknown	http://drusop.na...	(2:IUCN,national...	(2:http://inspire...	(2:nationalPark,n...	(2:http://inspire...	(2:100,100)	ces	
4	NS-000339	CZ-AOPK-PS.	1963-12-18T00:00:0...	unknown	unknown	http://drusop.na...	(2:IUCN,national...	(2:http://inspire...	(2:nationalPark,n...	(2:http://inspire...	(2:100,100)	ces	

Zobrazit všechny prvky

- s pluginem GML Loader → obsahuje všechny důležité atributy

CZ-AOPK-PS_IUCN_NationalPark.gml ProtectedSite MultiPolygon :: Features total: 4, filtered: 4, selected: 0

gml_id	localId	namespace	legalFoundationDate	title_niReason	date_niReason	CharacterString	designationScheme_title	designationScheme_href	designation_title	designation_href	intageUnderDesign	language	nativeness	nameStatus	sourceOfName	pronunciation	text	script	iteProtectionClassifier /
1	NS-000055	CZ-AOPK-PS.	2000-01-01T00:00:0...	unknown	unknown	http://drusop.nat...	(2:IUCN,nationalProte...	(2:http://inspire.ec.euro...	(2:nationalPark,n...	(2:http://inspire...	(2:100,100)	ces					České Š...		natureConservation
2	NS-000042	CZ-AOPK-PS.	1991-03-20T00:00:0...	unknown	unknown	http://drusop.nat...	(2:IUCN,nationalProte...	(2:http://inspire.ec.euro...	(2:nationalPark,n...	(2:http://inspire...	(2:100,100)	ces					Šumava		natureConservation
3	NS-000078	CZ-AOPK-PS.	1991-03-20T00:00:0...	unknown	unknown	http://drusop.nat...	(2:IUCN,nationalProte...	(2:http://inspire.ec.euro...	(2:nationalPark,n...	(2:http://inspire...	(2:100,100)	ces					Podyjí		natureConservation
4	NS-000339	CZ-AOPK-PS.	1963-12-18T00:00:0...	unknown	unknown	http://drusop.nat...	(2:IUCN,nationalProte...	(2:http://inspire.ec.euro...	(2:nationalPark,n...	(2:http://inspire...	(2:100,100)	ces					Pravěc...		natureConservation

Zobrazit všechny prvky



3) Prohlížečcí služba WMS (ArcGIS Server)

- zdrojem geodatabáze

Identify

Identify from:

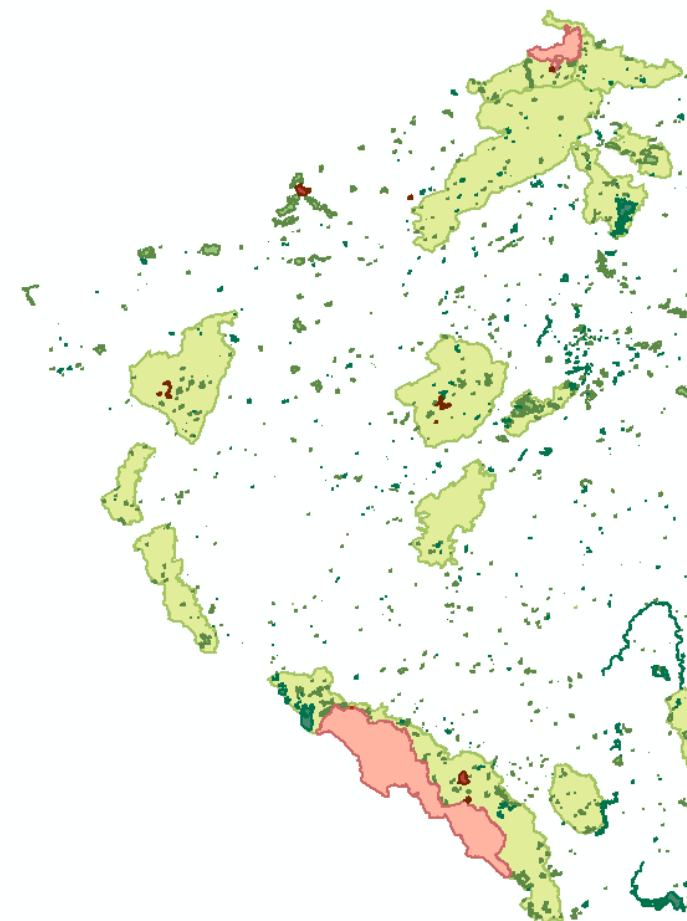
Protected Sites - IUCN
 CZ-AOPK-PS.

Location:

Field	Value
OBJECTID	202651
LOCALID	NS-000066
namespace	CZ-AOPK-PS.
siteName	Krkonošský národní park
siteProtectionClassification	natureConservation
designationScheme	IUCN
designation	protectedLandscapeOrSeascape
designationScheme2	nationalProtectionCategory
designation2	nationalPark
percentageUnderDesignation	100
legalFoundationDate	5/17/1963
legalFoundationDocument	http://drusop.nature.cz/ost/chrobjekty/zch
SHAPE	Polygon
SHAPE.AREA	363141960.13027
SHAPE.LEN	260327.336414

Identified 1 feature

- INSPIRE Protected Sites
 - Protected Sites - All
 - Protected Sites - IUCN
 - strict nature reserve
 - wilderness area
 - national park
 - natural monument
 - habitat species management area
 - protected landscape or seascape
 - Protected Sites - Natura 2000
 - proposed site of community importance
 - site of community importance
 - special area of conservation
 - special protection area
 - Protected Sites - Ramsar
 - ramsar
 - Protected Sites - UNESCO MaB Programme
 - biosphere reserve
 - Protected Sites - Other
 - buffer zone
 - contract protected area





3) Stahovací služba ATOM + Open Search

- vzory od NPÚ, ČÚZK, JRC, SYKE
- validace v INSPIRE Common Validator a opravy – v procesu

Odebírat tento kanál pomocí Aktuální záložky

Pro odebrání kanálů vždy použít aplikaci Aktuální záložky.

Odebírat

INSPIRE - ATOM - download service for Protected Sites.

[Data set CZ-AOPK-PS.All](#)
1. listopadu 2017 10:53

[Data set CZ-AOPK-PS.IUCN](#)
1. listopadu 2017 10:53

[Data set CZ-AOPK-PS.MaB](#)
1. listopadu 2017 10:53

[Data set CZ-AOPK-PS.Natura2000](#)
1. listopadu 2017 10:53

[Data set CZ-AOPK-PS.Other](#)
1. listopadu 2017 10:53

[Data set CZ-AOPK-PS.Ramsar](#)
1. listopadu 2017 10:53

+ Initialization and basic checks 2

+ Download Service Feed Failed: 4 / 17

+ Dataset Feed 14

+ OpenSearch Description Failed: 1 / 7



4) Metadata – primární jazyk angličtina - v přípravě

- pro data (6 GML, 6 vrstev ve WMS)
- pro prohlížečící službu WMS + capabilities
- pro stahovací službu ATOM

➔ validace metadat, zpřístupnění na evropský geoportál

INSPIRE Protected sites



This data set contains spatial data for all protected sites according to the theme No. 9 mentioned in Annex I of the INSPIRE Directive (2007/2/EC) that are gathered by Nature Conservation Agency of the Czech Republic. Namely the data set consists of Natura 2000 sites, IUCN protected areas, UNESCO biosphere reserves, Ramsar sites and other nationally protected areas (buffer zones of specially protected areas, contract protected areas); © NCA CR (AOPK ČR), 2013 - 2017

Private Metadata Contact: Jan Votrubec, Date Stamp: 2017-11-08

5) Kompozice na NGI - nahrazení původních

Co nás ještě čeká?



- Dokončení harmonizace PS **do 23. 11. 2017**
- Testování kvality a dostupnosti služeb dle nařízení Komise č. 976/2009 a č. 1088/2010 **co nejdříve**
- GML pro CDDA (Linked Approach) **do 15. 3. 2017**
- Harmonizace dat pro témata Bioregiony, Stanoviště a biotopy, Rozložení druhů **do října 2020**
- Údržba a aktualizace dat, služeb, metadat, kompozic, každoroční monitoring a stanovení nákladů...

donekonečna



Děkuji za pozornost

Jan Votrubec

jan.votrubec@nature.cz

tel. 283 069 121



**AGENTURA OCHRANY
PŘÍRODY A KRAJINY
ČESKÉ REPUBLIKY**

www.nature.cz

