

Vývoj antropogenních prvků krajiny vybraných VZCHÚ

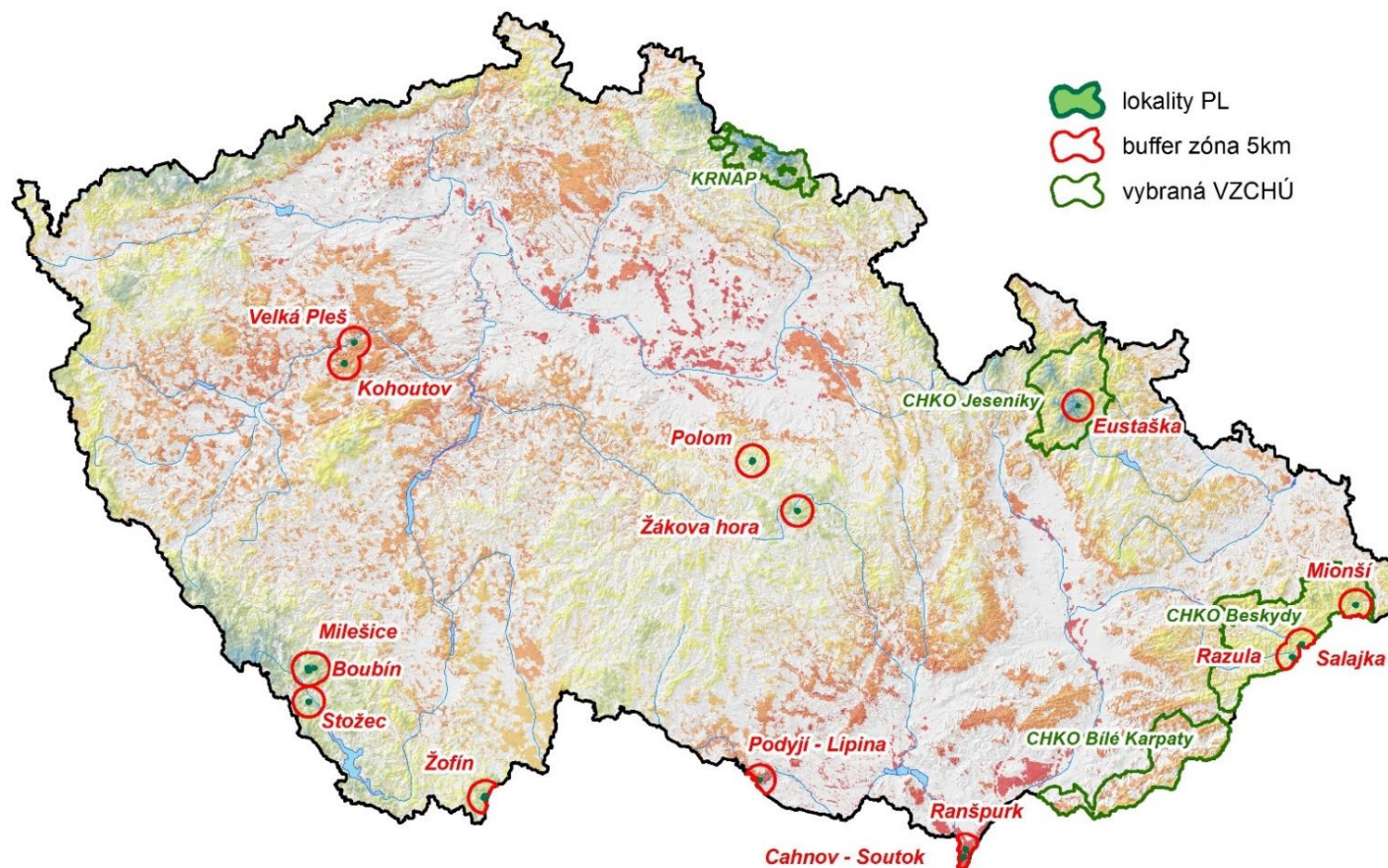
Dušan Romportl, Vladimír Zýka,
Hana Skokanová, Marek Havlíček
Katarína Demková, Martin Machala, Marie Vymazalová,

VÚKOZ, v.v.i.
Průhonice & Brno



Hlavní cíle monitoringu dynamiky krajiny

1. hodnocení krajinného kontextu v širším okolí vybraných lokalit přirozených lesů
2. hodnocení dynamiky krajiny ve vybraných velkoplošných chráněných územích (KRNAP, CHKO Jeseníky, Beskydy & Bílé Karpaty)



Hodnocení dynamiky krajiny ve vybraných velkoplošných chráněných územích

Modelová území

- **KRNAP, CHKO Jeseníky, Beskydy & Bílé Karpaty**
- *vývoj antropogenních vlivů* a jejich intenzity od 50. let 20. století do současnosti
- změny **cestní sítě, sídelní struktury**, vývoj **rekreačních lokalit** (hlavně lanovky a vleky)
- změny konektivity, velikosti jádrových území (lesů), intenzita antropogenních vlivů

Podklady

- Topografické mapy (1952-1955, 1988-1995)
- Ortofoto (2013-2014), ZABAGED, DMÚ

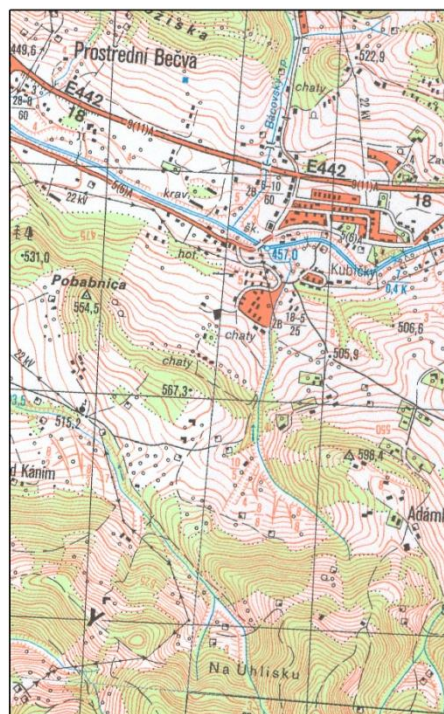
Metodika

1. Analýza změn sídelní struktury

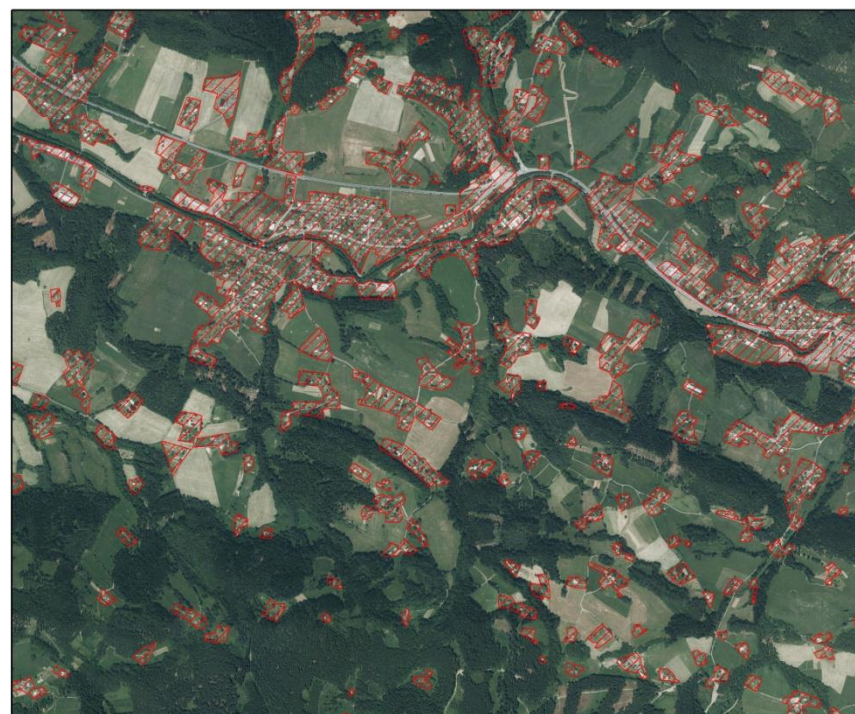
Sídelní struktura



Sídelní struktura na úze



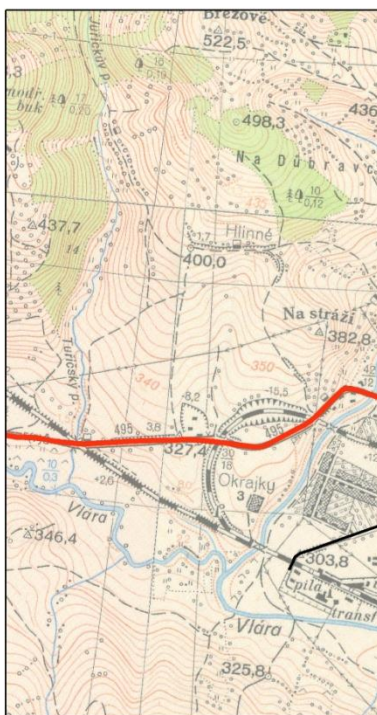
Sídelní struktura na území Beskyd - 2013-2014



Metodika

2. Analýza změn cestní sítě

Cestní síť na území



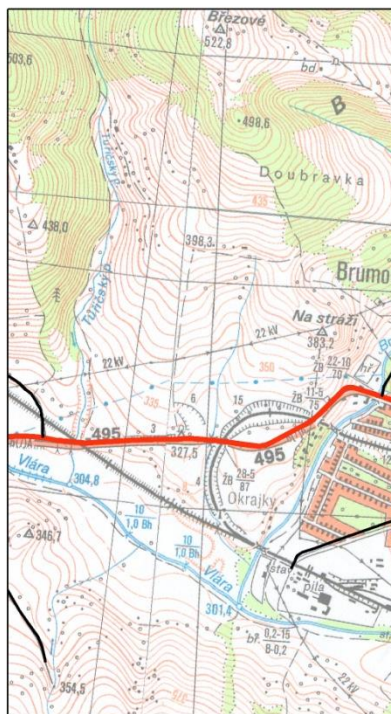
třída komunikace

- 1
- 2
- ostatní



0 0,2 0,4

Cestní síť na území



třída komunikace

- 1
- 2
- ostatní



0 0,2 0,4

Cestní síť na území Bílých Karpat - 2013-2014



třída komunikace

- 1
- 2
- ostatní



0 0,2 0,4 km



Výzkumný ústav Silva Taroucy pro krajinu a okrasné zahradnictví, v.v.i. 2015

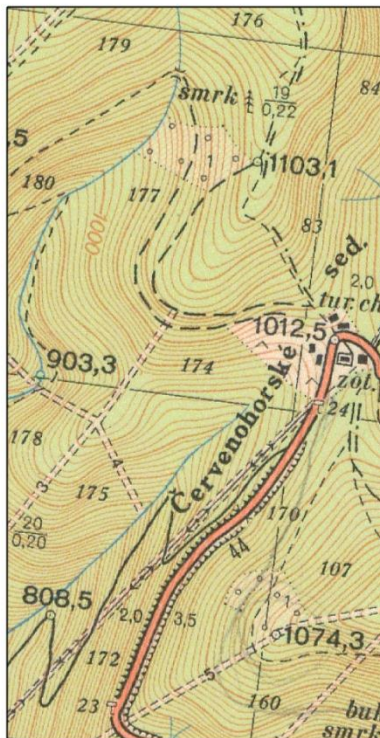


Projekt je podpořen grantem z Islandu, Lichtenštejnska a Norska

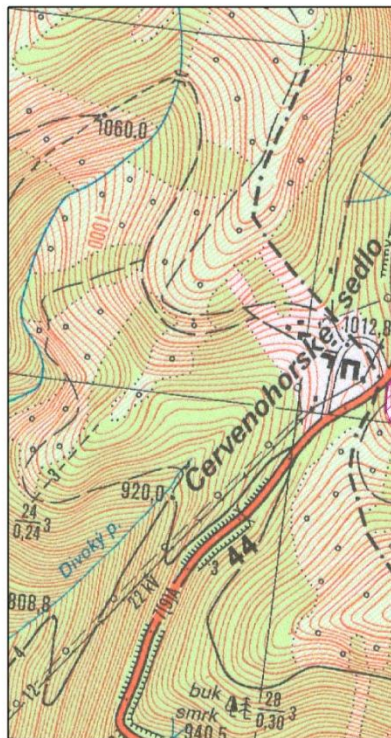
Metodika

3. Analýza rozvoje rekreační infrastruktury

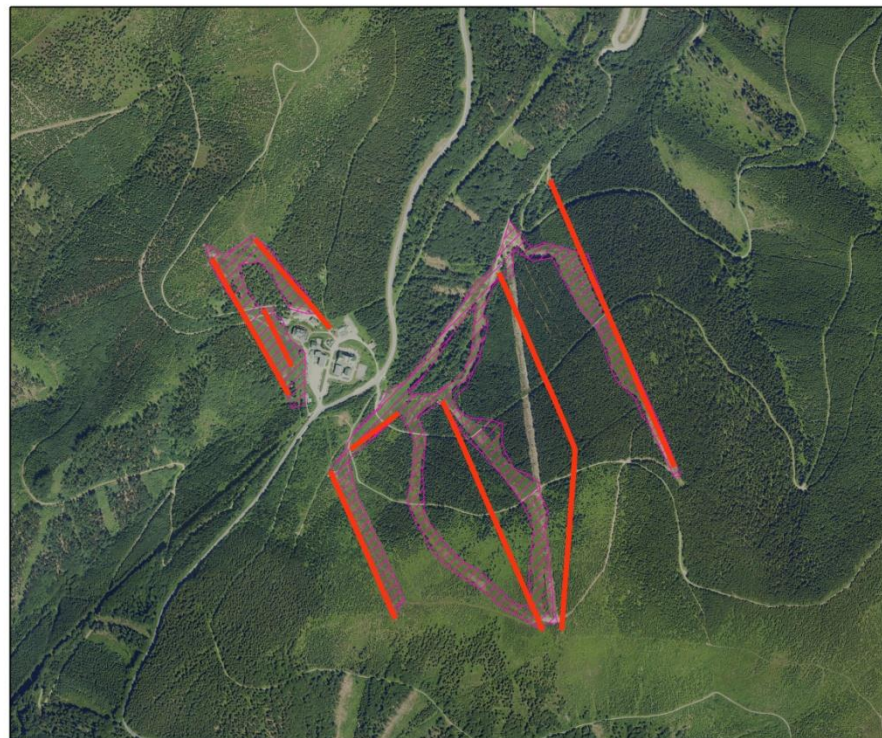
Lanovky a sjezdovky



Lanovky a sjezdovky I

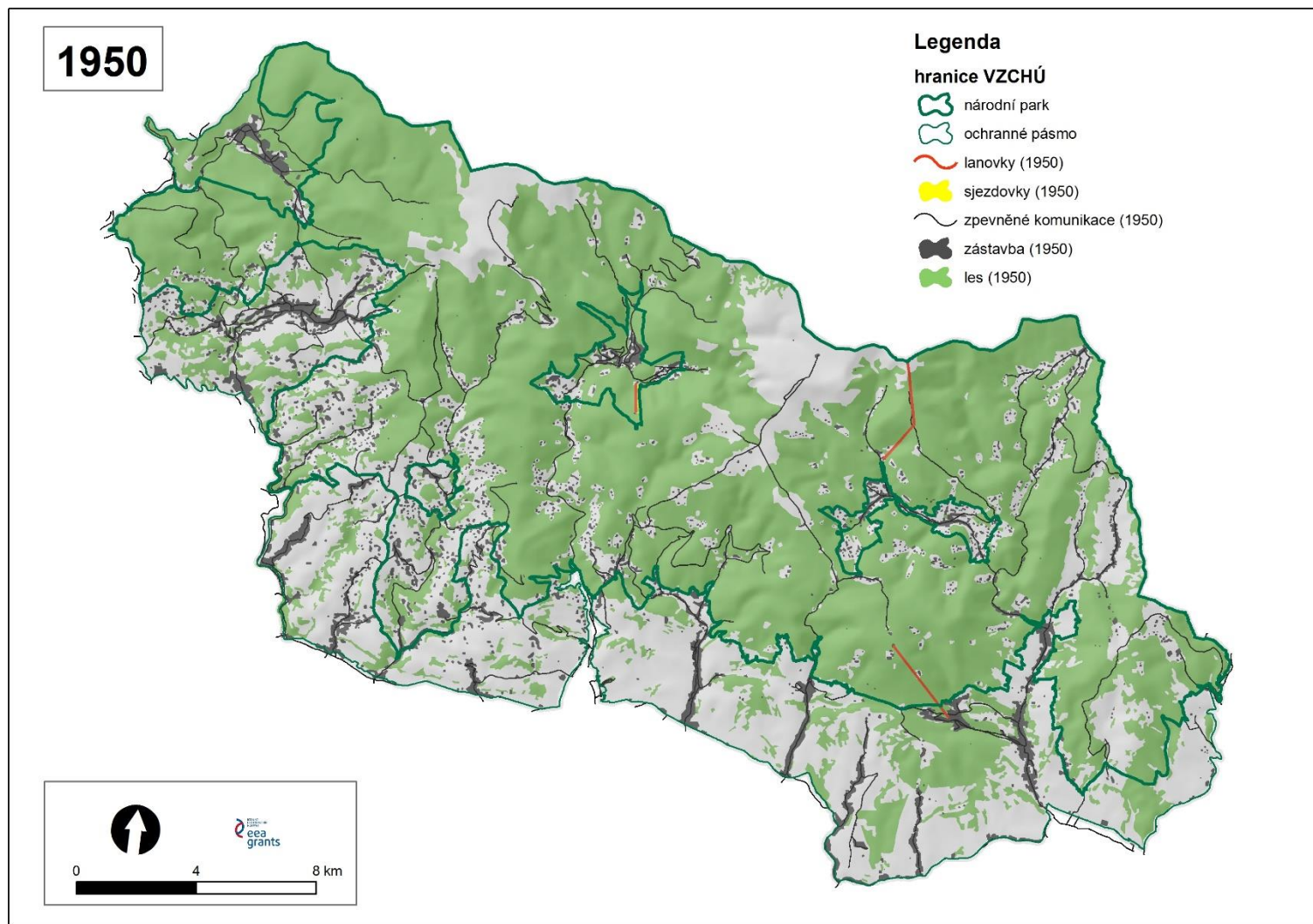


Lanovky a sjezdovky na území Jeseníků - 2013-2014



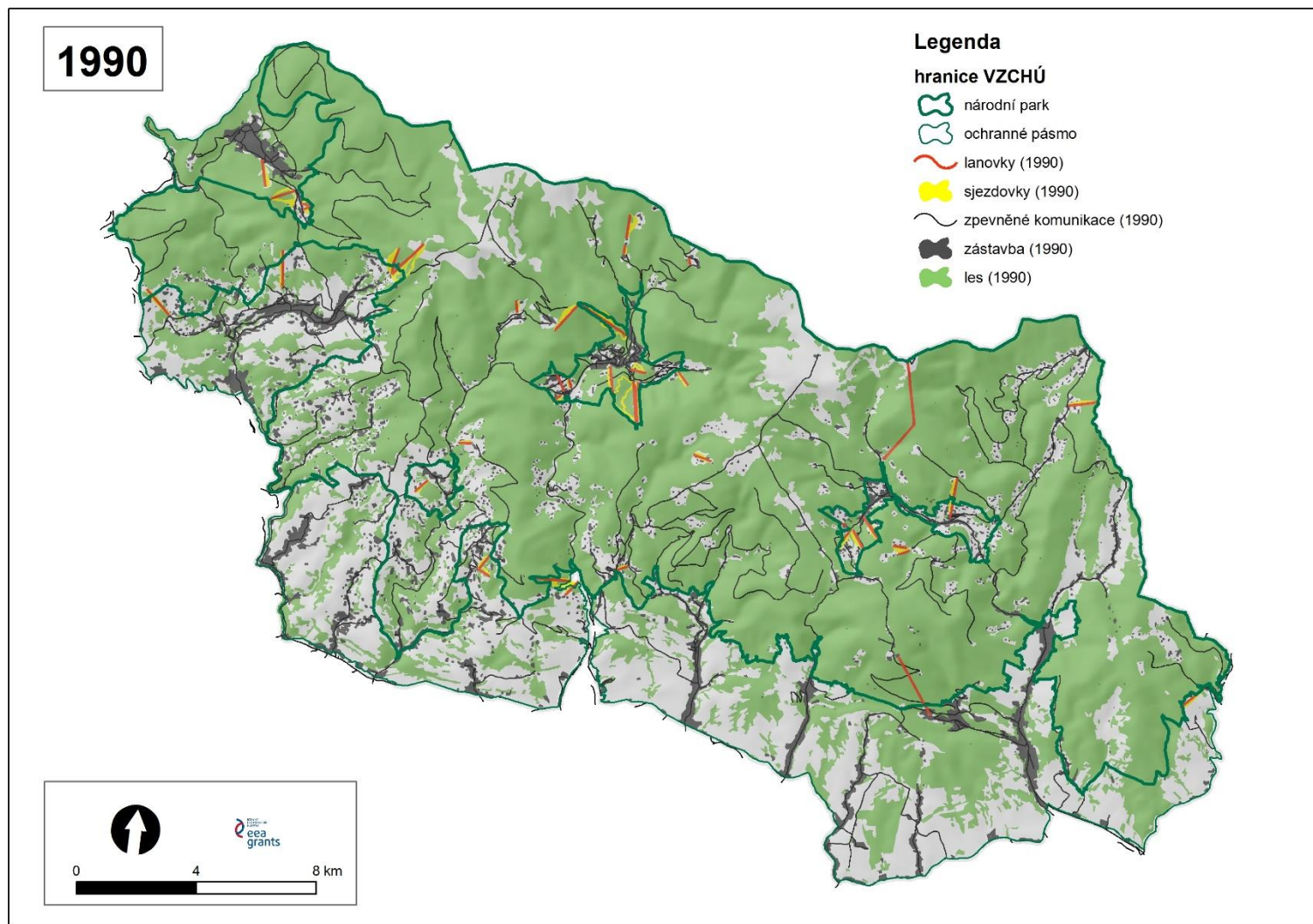
Výsledky KRNAP

- KRNAP – celkový nárůst antropogenních struktur



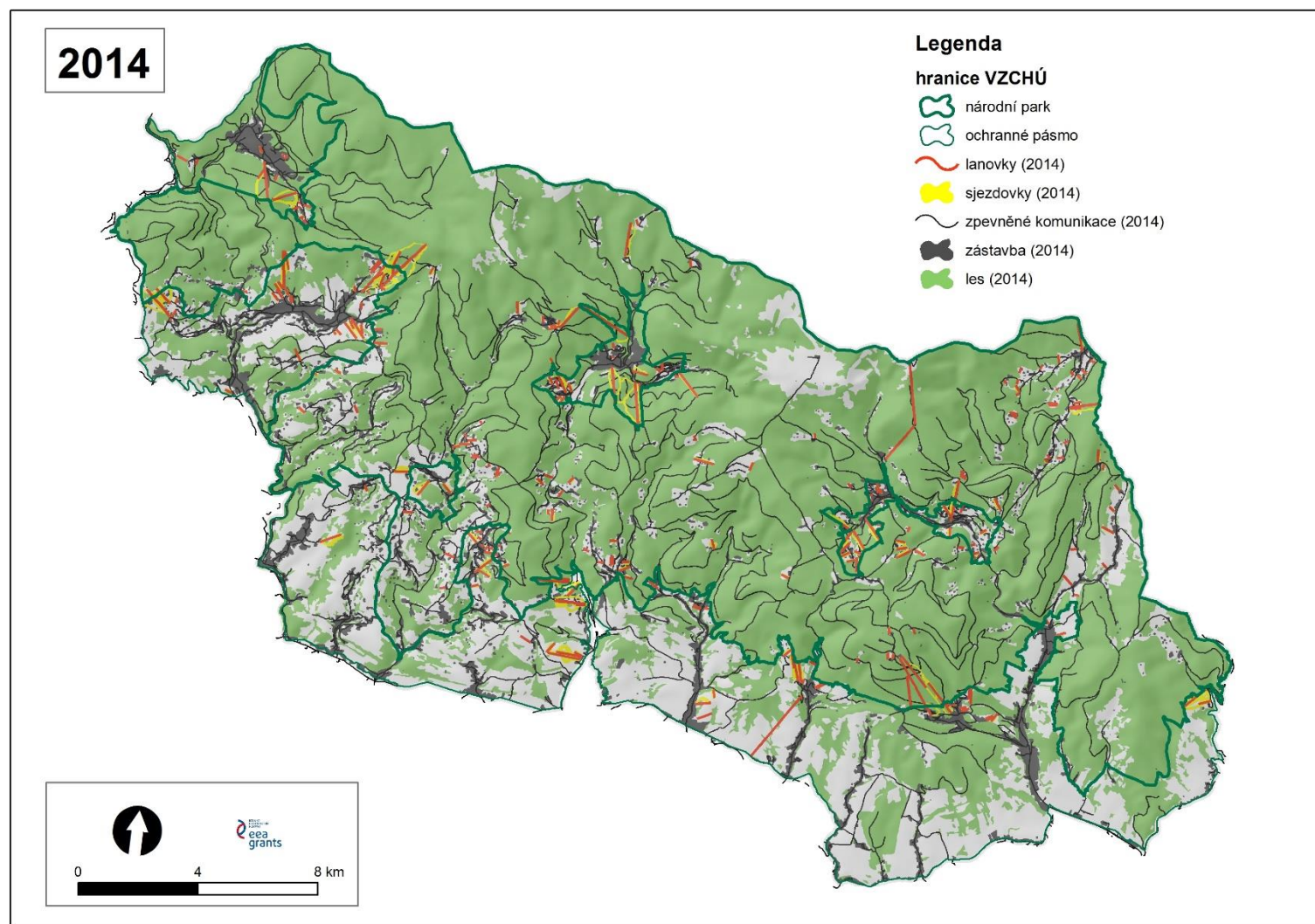
Výsledky KRNAP

- KRNAP – celkový nárůst antropogenních struktur



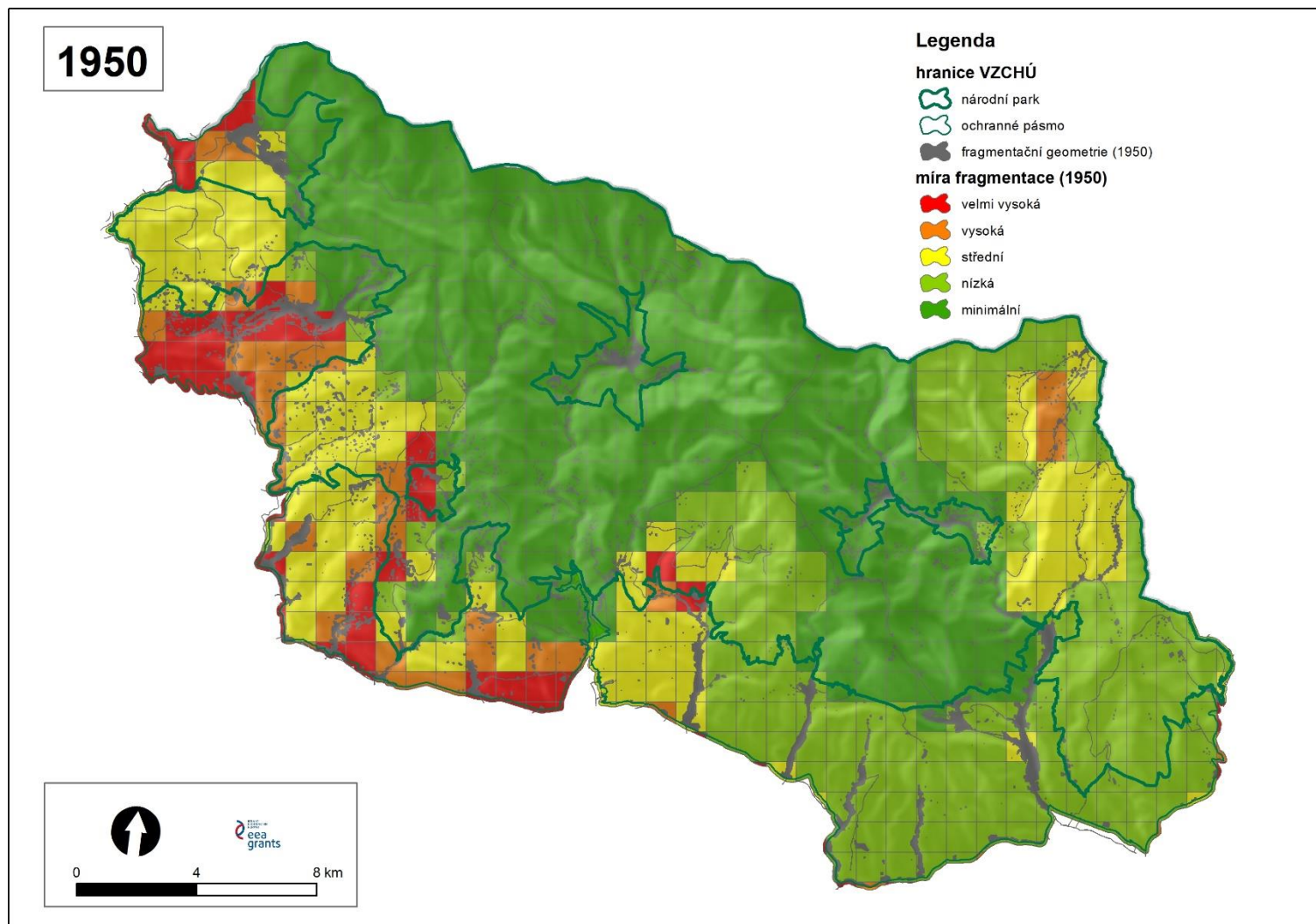
Výsledky KRNAP

- KRNAP – celkový nárůst antropogenních struktur



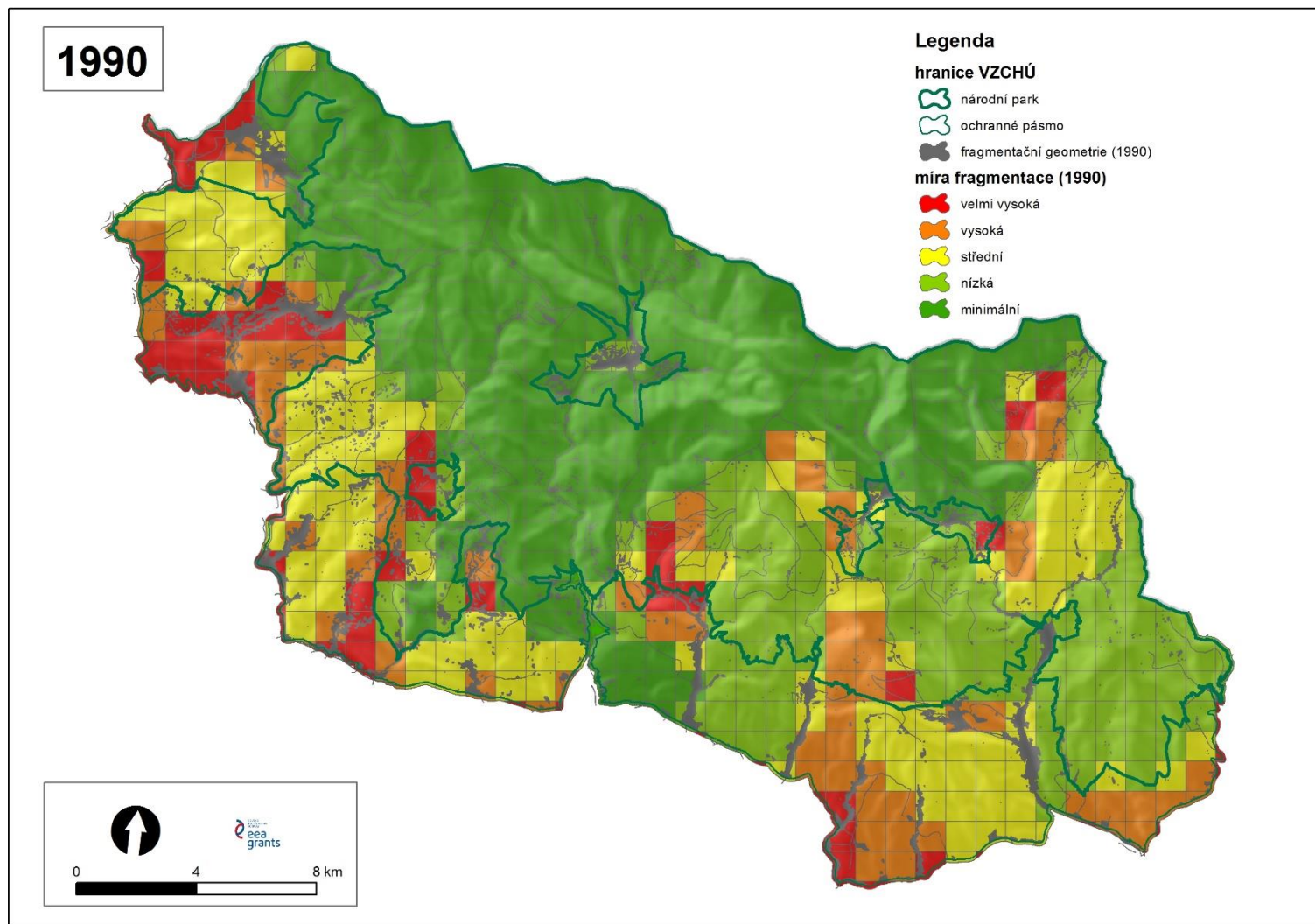
Výsledky KRNAP

- KRNAP – míra fragmentace (metrika Effective Mesh Size /Jaeger et al. 2000/)



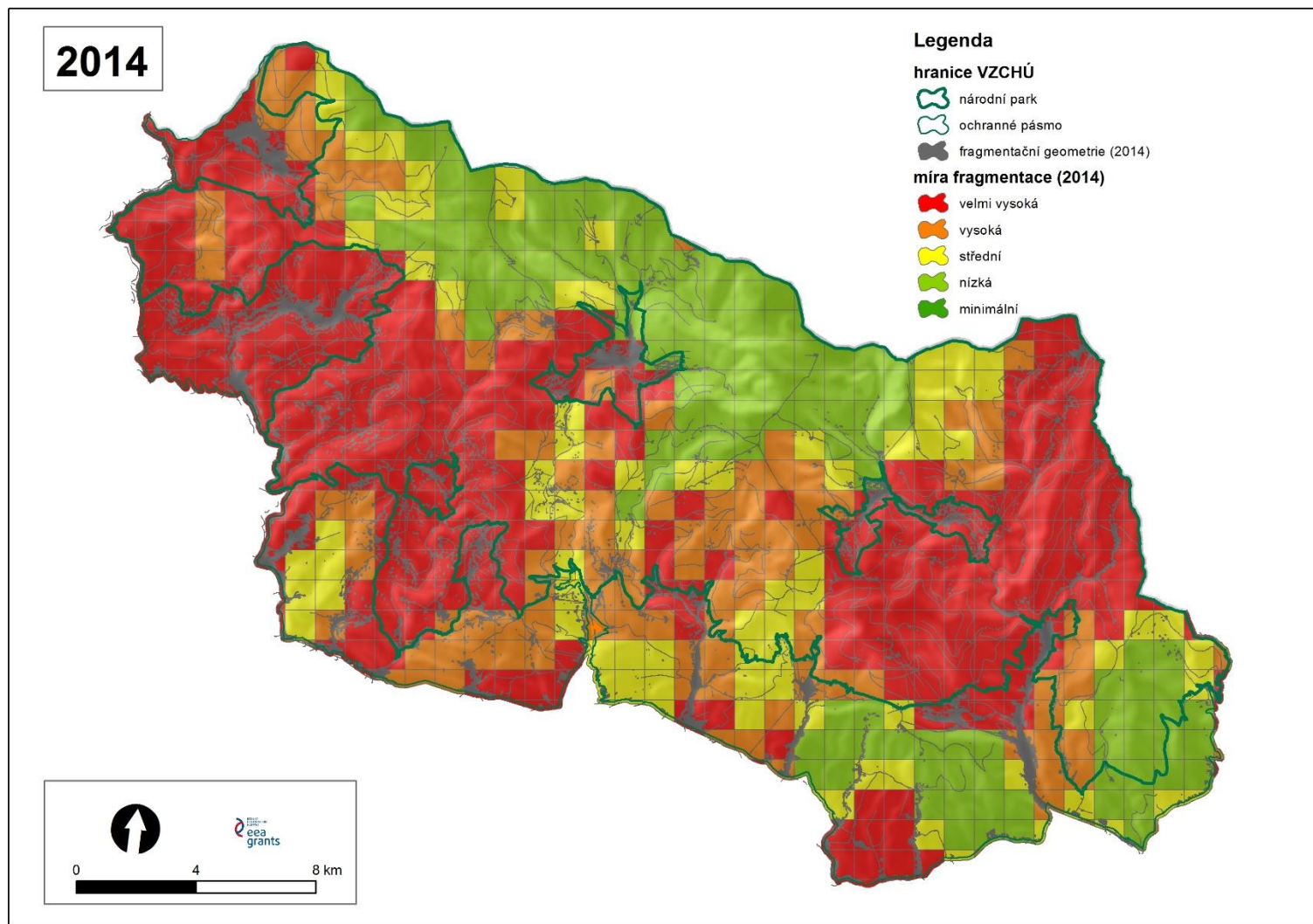
Výsledky KRNAP

- KRNAP – míra fragmentace (metrika Effective Mesh Size /Jaeger et al. 2000/)



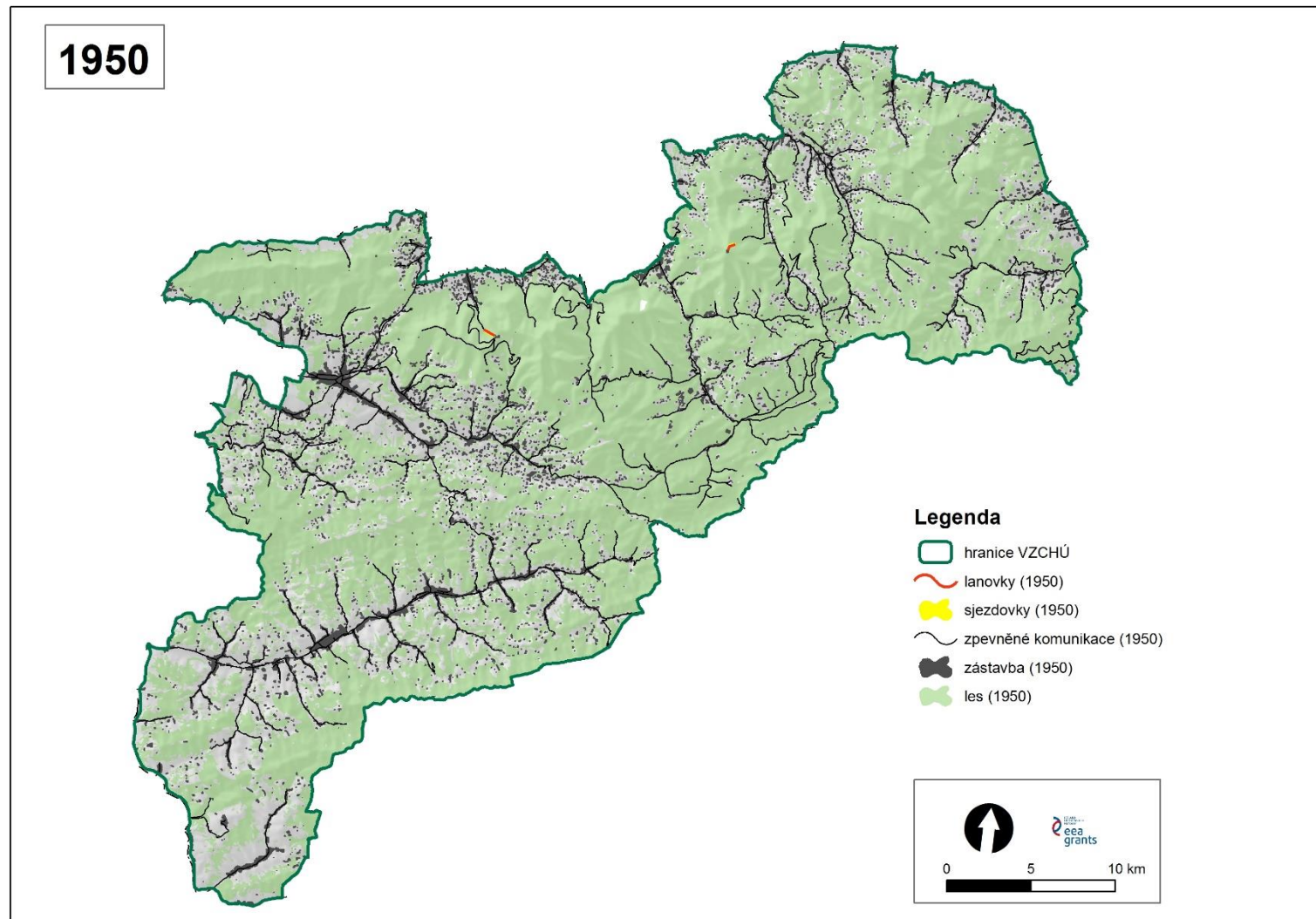
Výsledky KRNAP

- KRNAP – míra fragmentace (metrika Effective Mesh Size /Jaeger et al. 2000/)



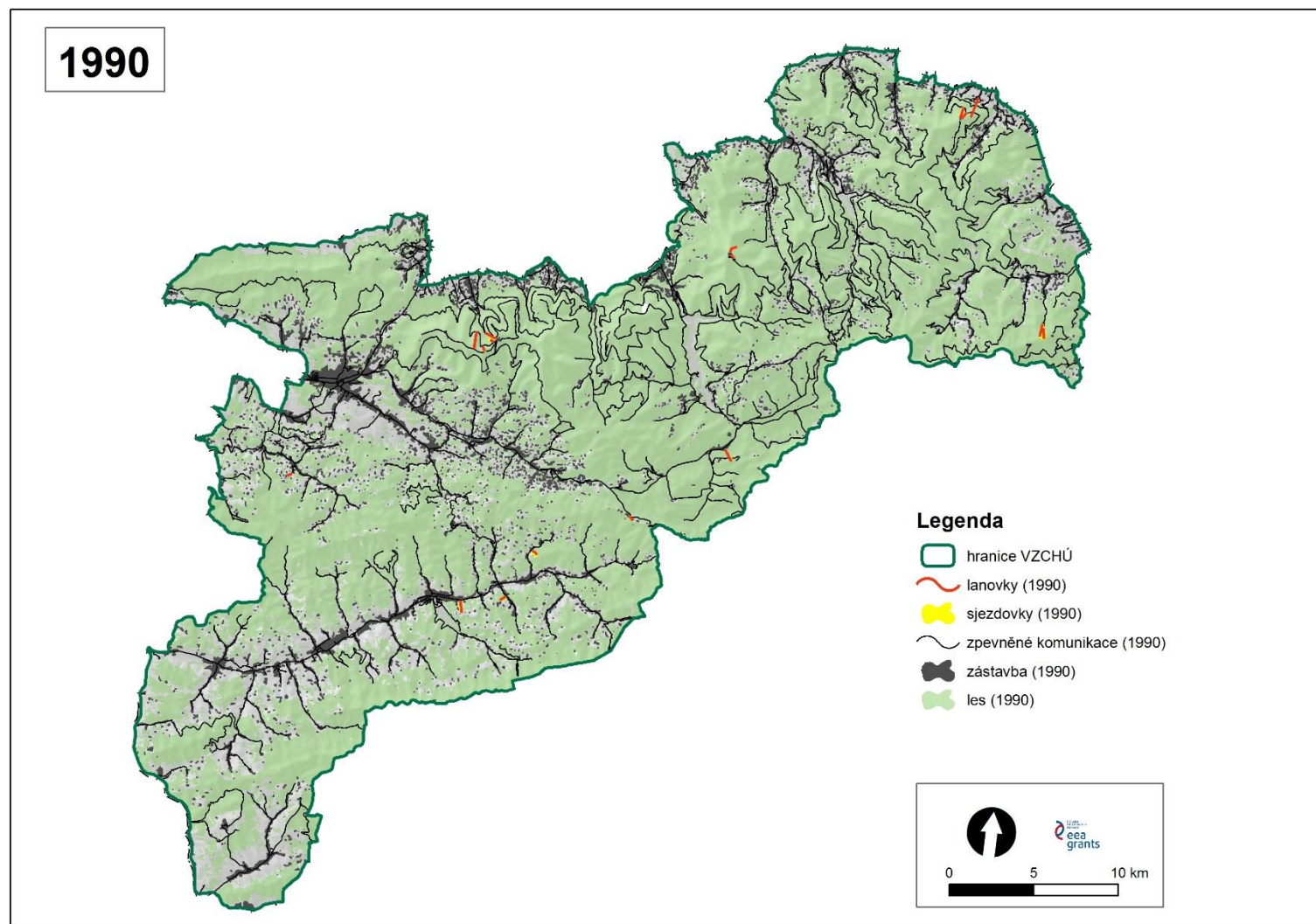
Výsledky CHKO Beskydy

- CHKO Beskydy – nárůst zejm. cestní sítě & zástavby



Výsledky CHKO Beskydy

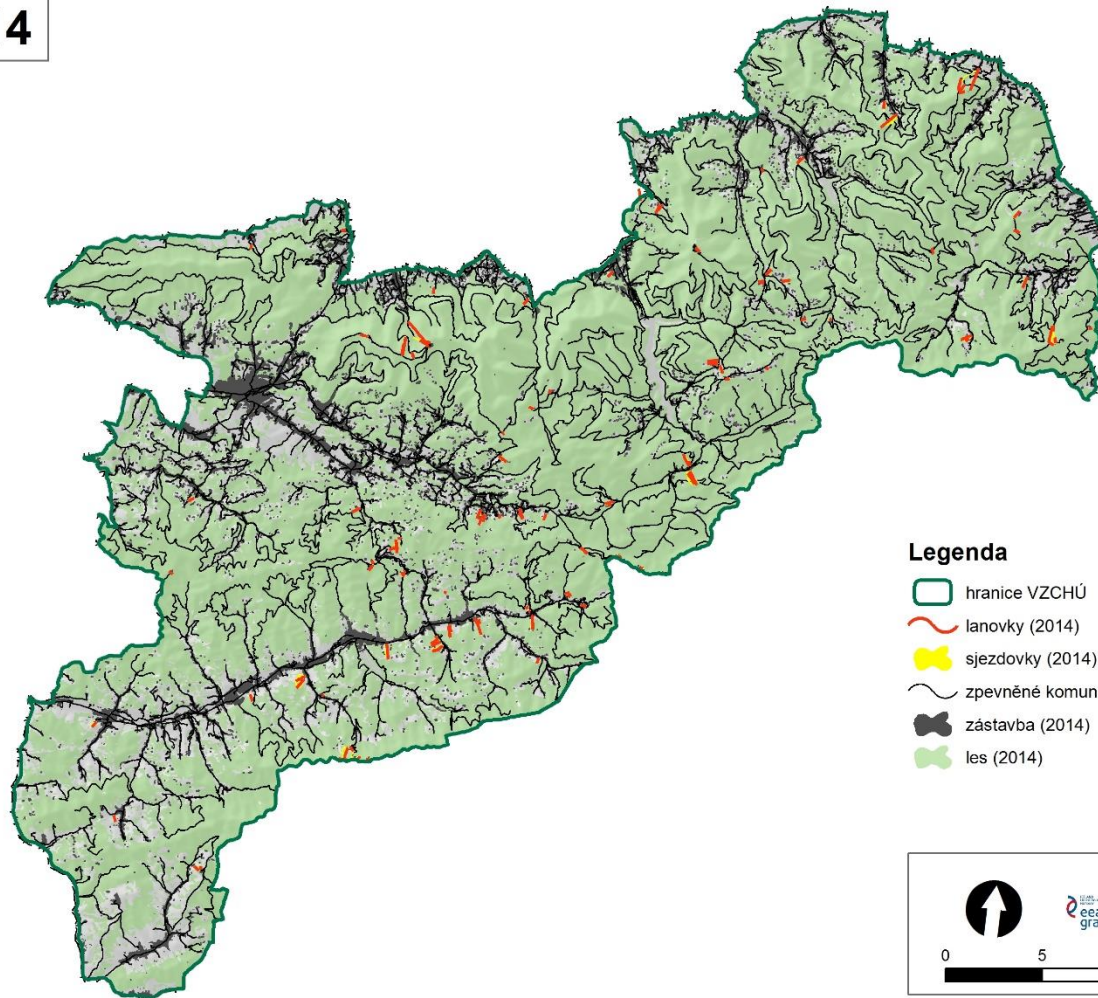
- CHKO Beskydy – nárůst zejm. cestní sítě & zástavby



Výsledky CHKO Beskydy

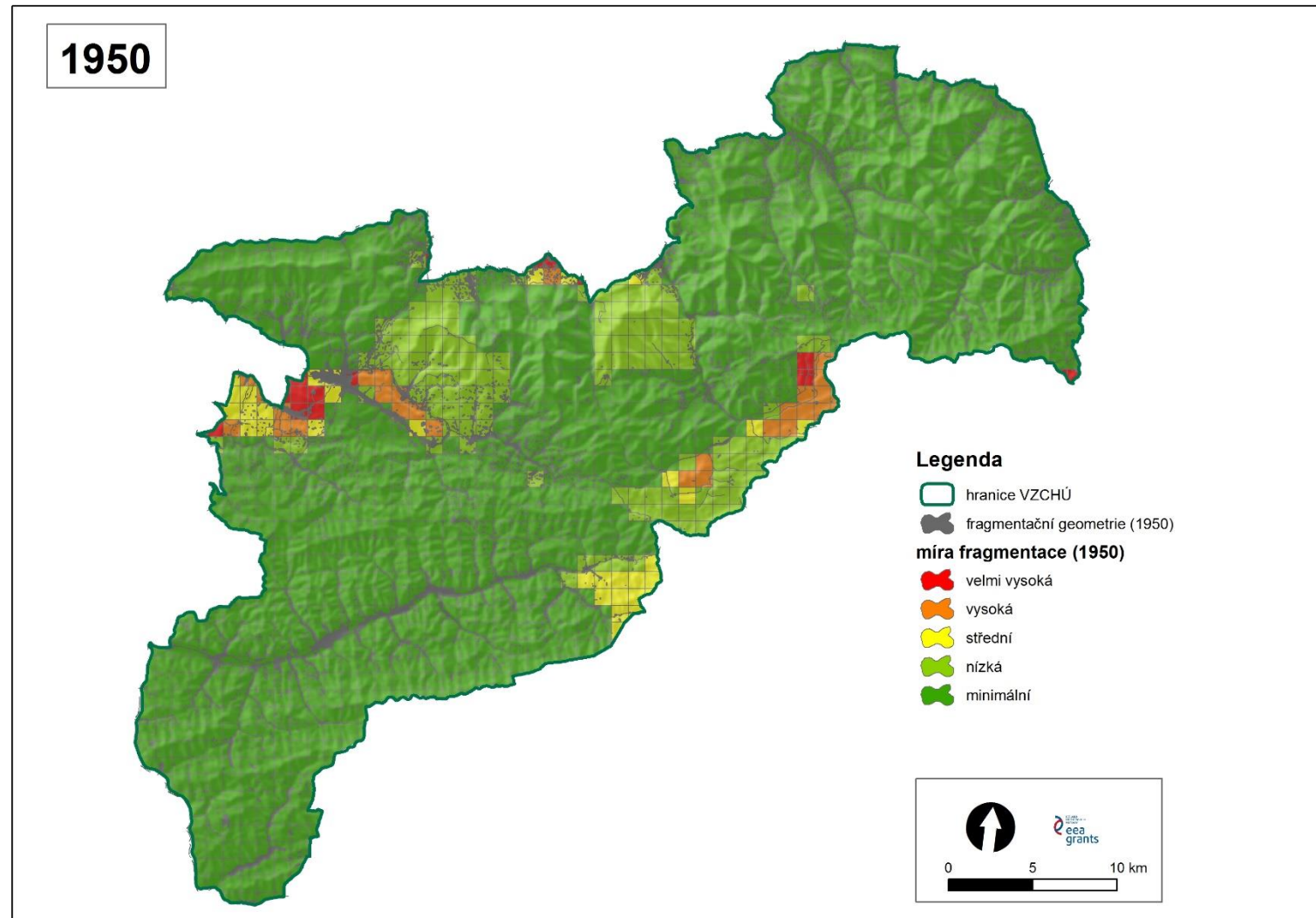
- CHKO Beskydy – nárůst zejm. cestní sítě & zástavby

2014



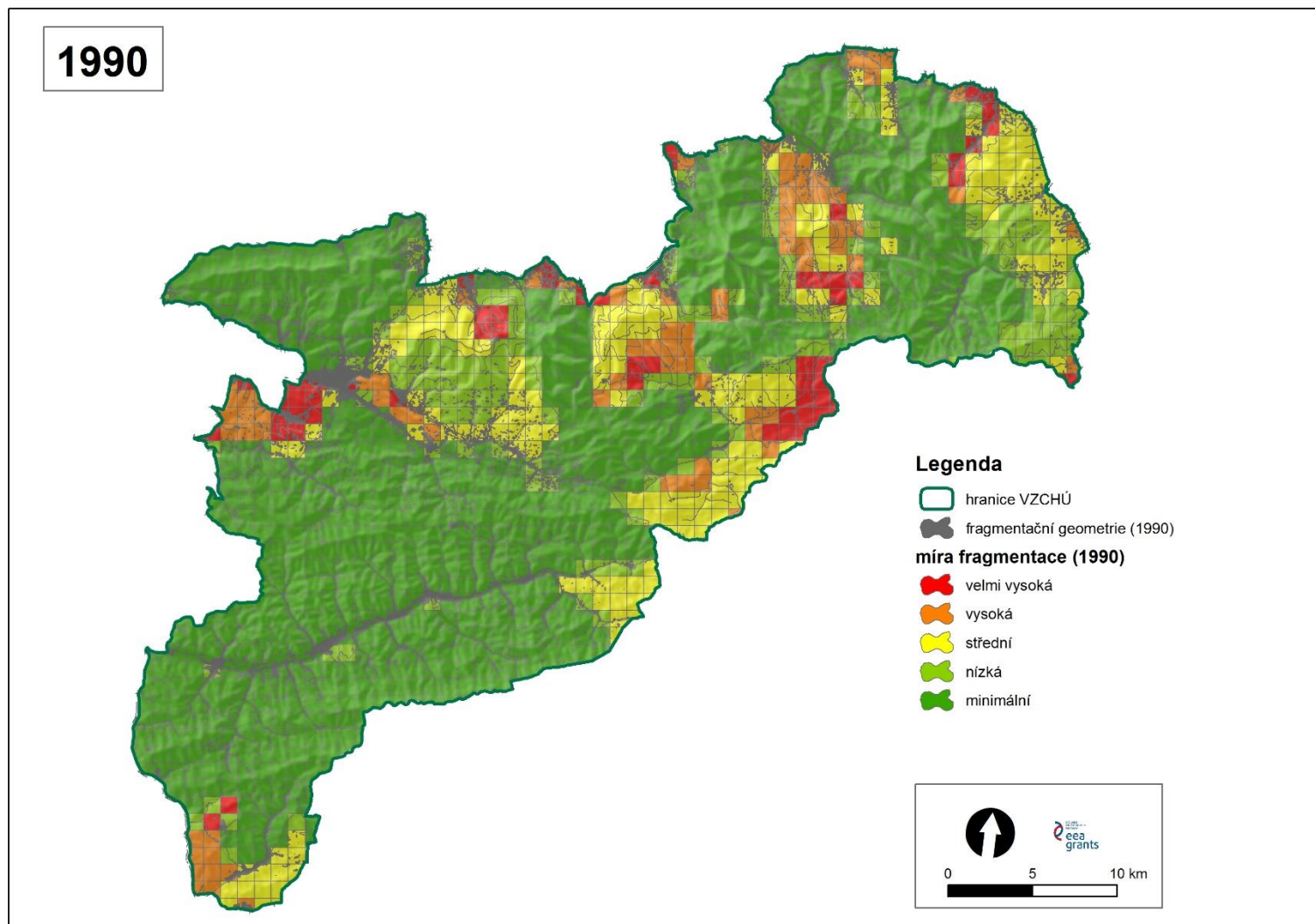
Výsledky CHKO Beskydy

- CHKO Beskydy – míra fragmentace (Effective Mesh Size /Jaeger et al. 2000/)



Výsledky CHKO Beskydy

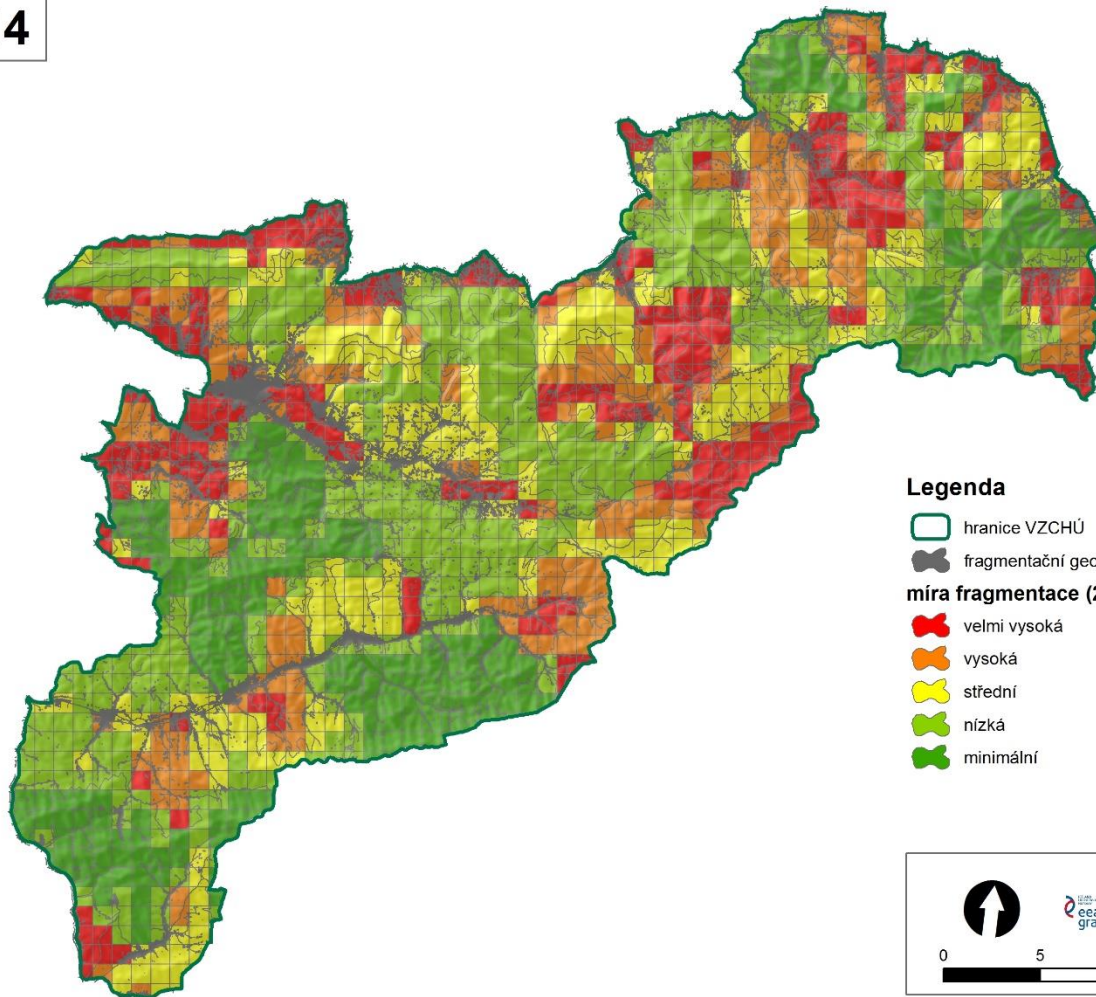
- CHKO Beskydy – míra fragmentace (Effective Mesh Size /Jaeger et al. 2000/)



Výsledky CHKO Beskydy

- CHKO Beskydy – míra fragmentace (Effective Mesh Size /Jaeger et al. 2000/)

2014



Legenda

- hranice VZCHÚ
- fragmentační geometrie (2014)

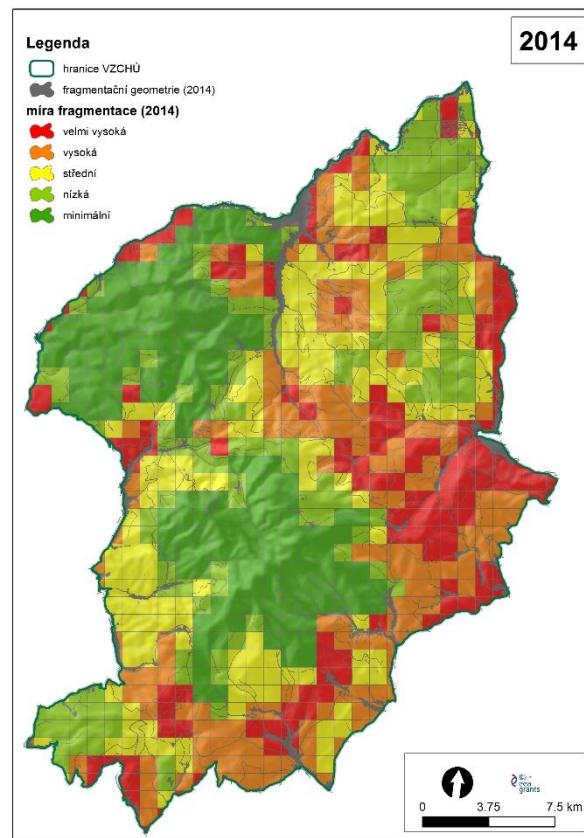
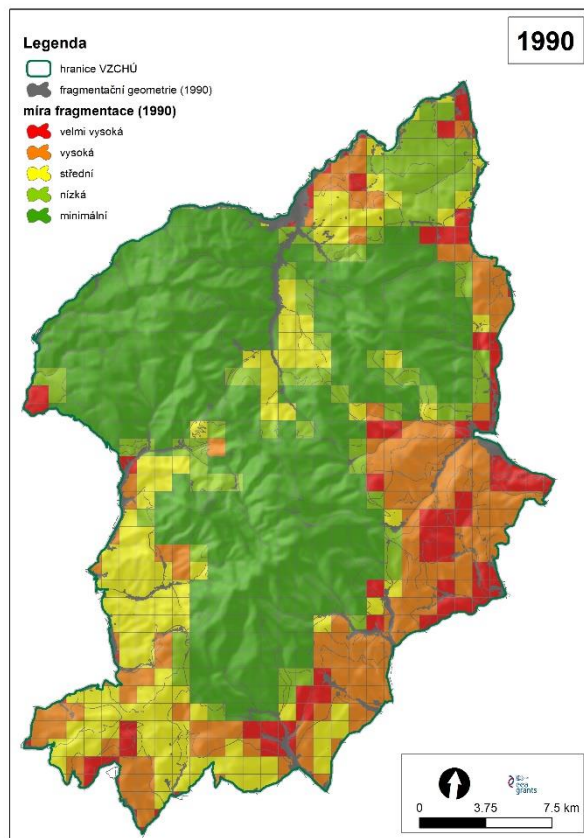
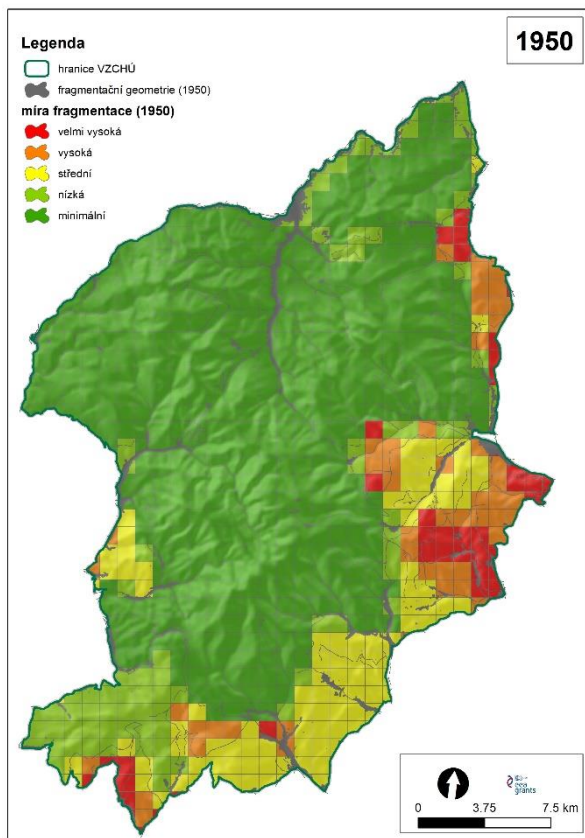
míra fragmentace (2014)

- velmi vysoká
- vysoká
- střední
- nízká
- minimální



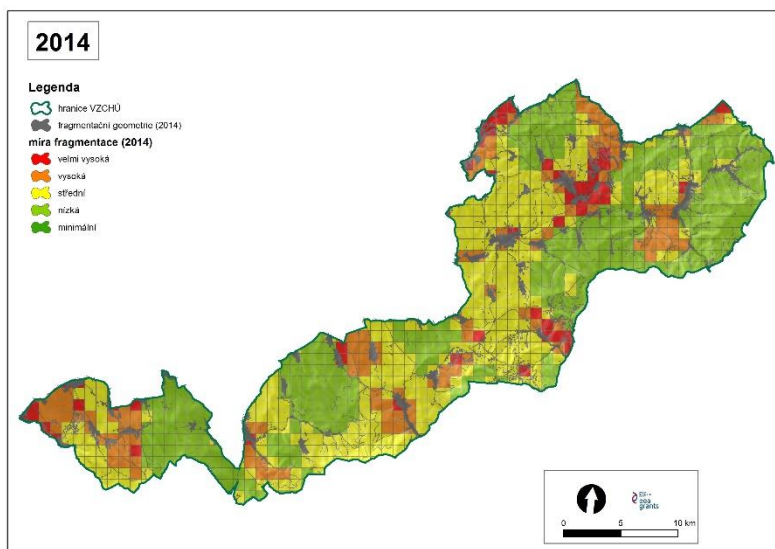
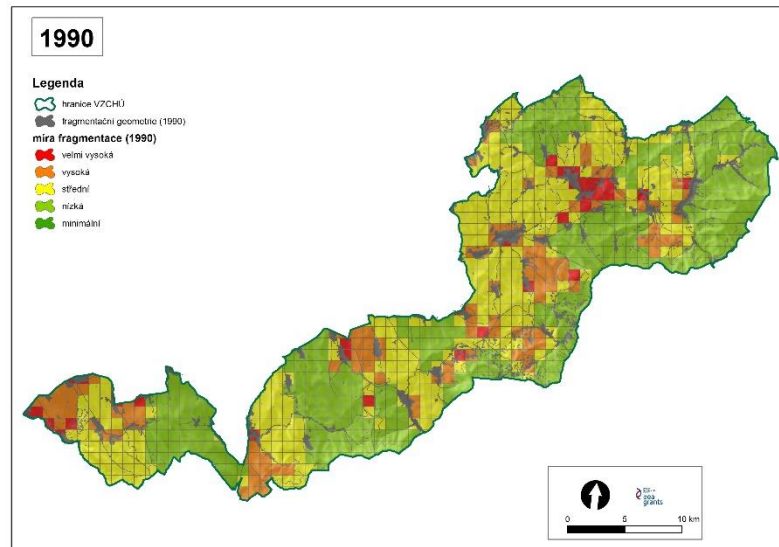
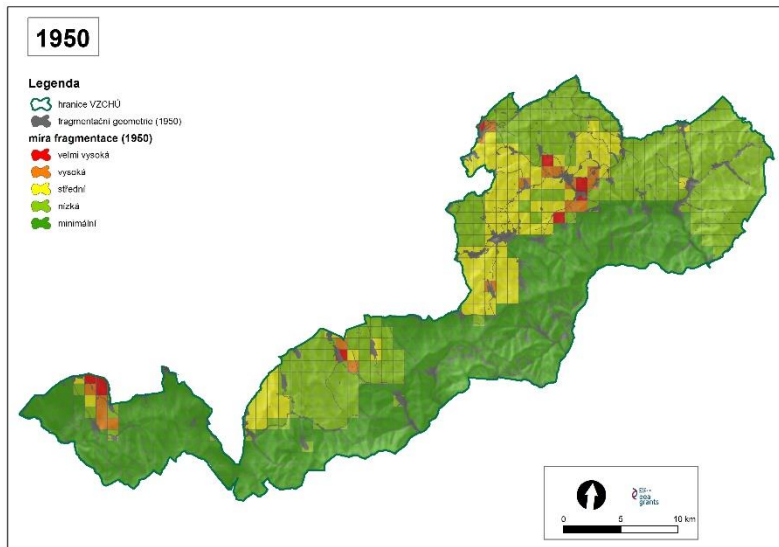
Výsledky CHKO Jeseníky

- míra fragmentace



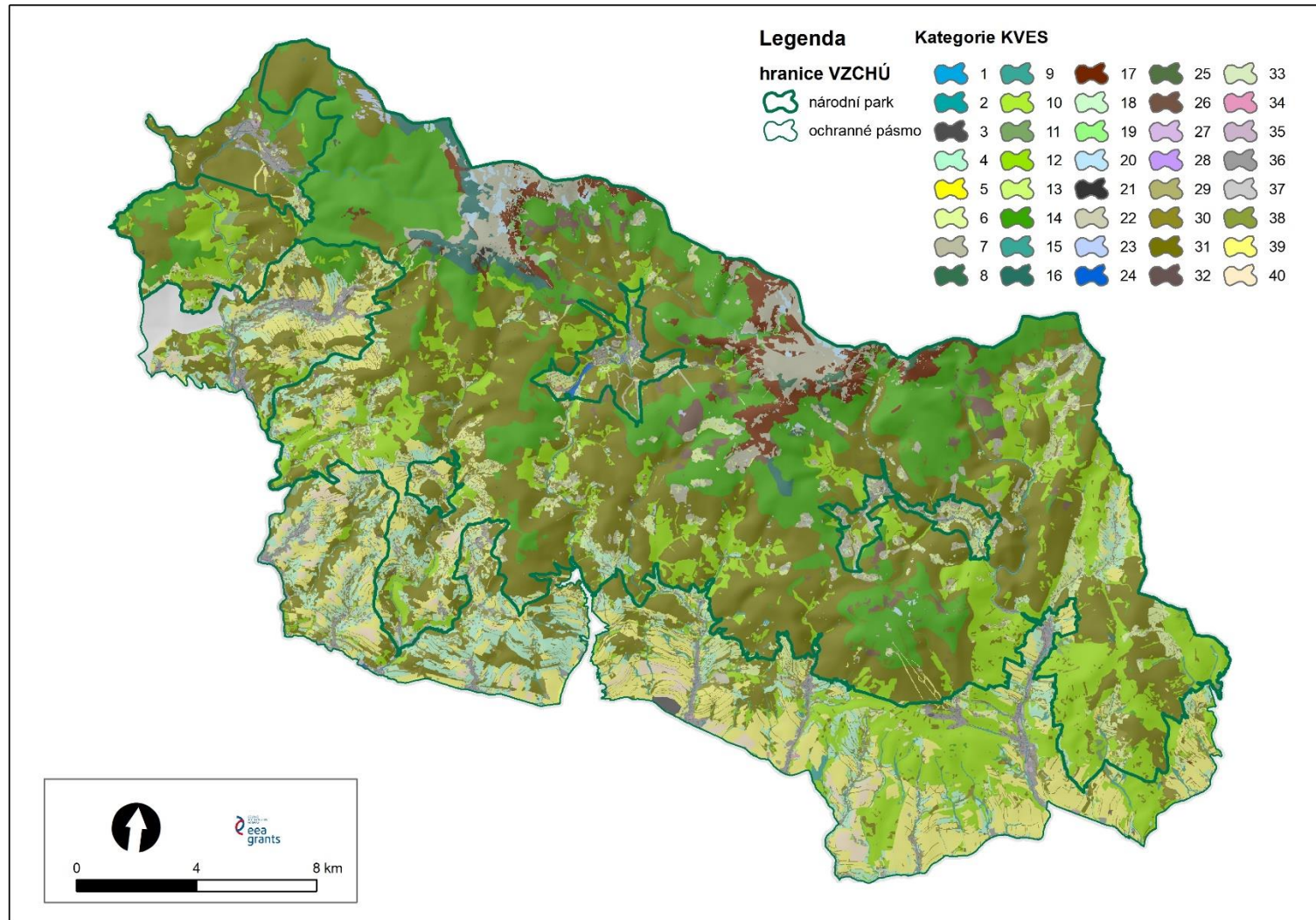
Výsledky CHKO Bílé Karpaty

- CHKO Bílé Karpaty – míra fragmentace



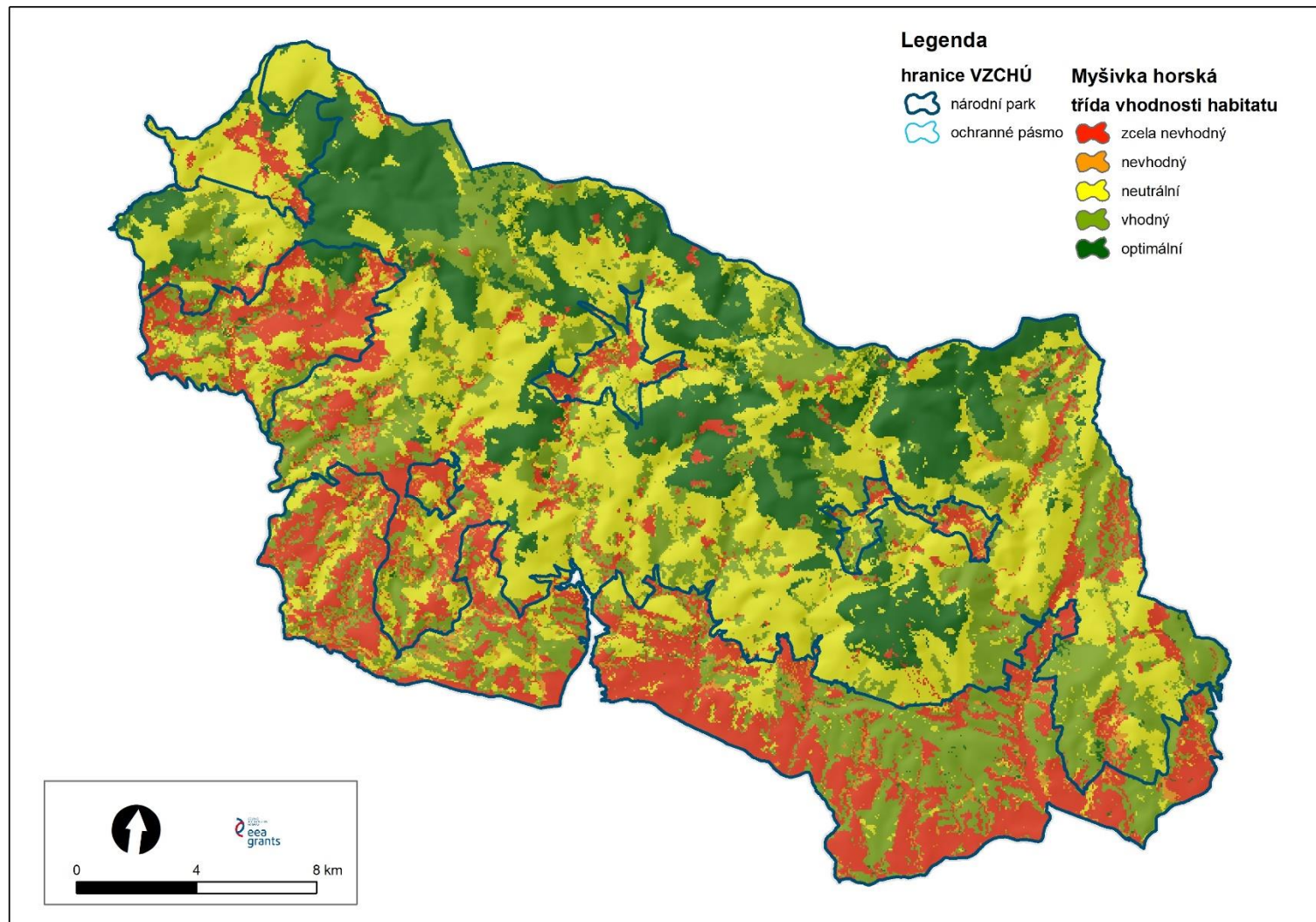
Návazné studie - KRNAP

- vliv fragmentace na klíčové předměty ochrany



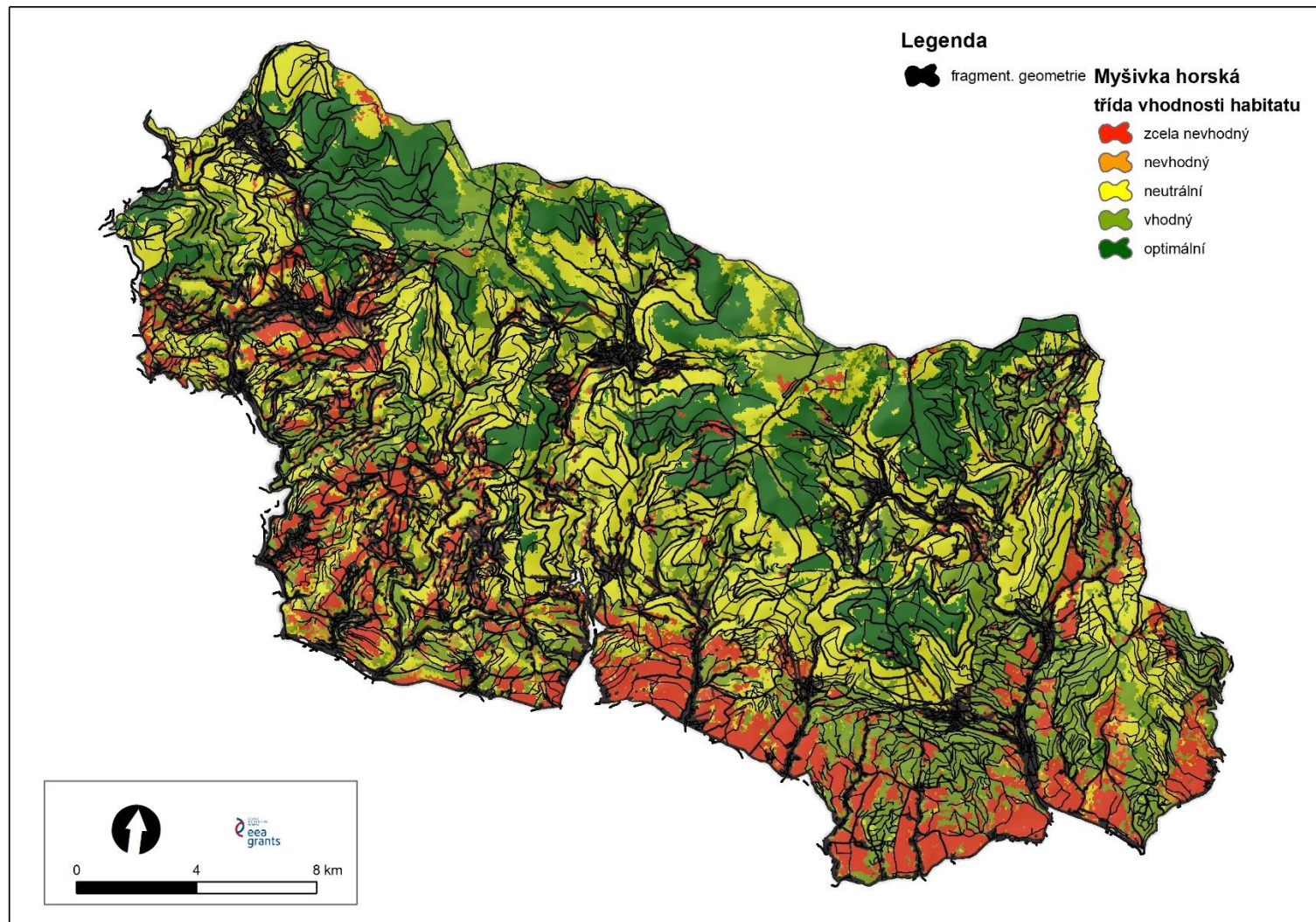
Návazné studie - KRNAP

- vliv fragmentace na klíčové předměty ochrany



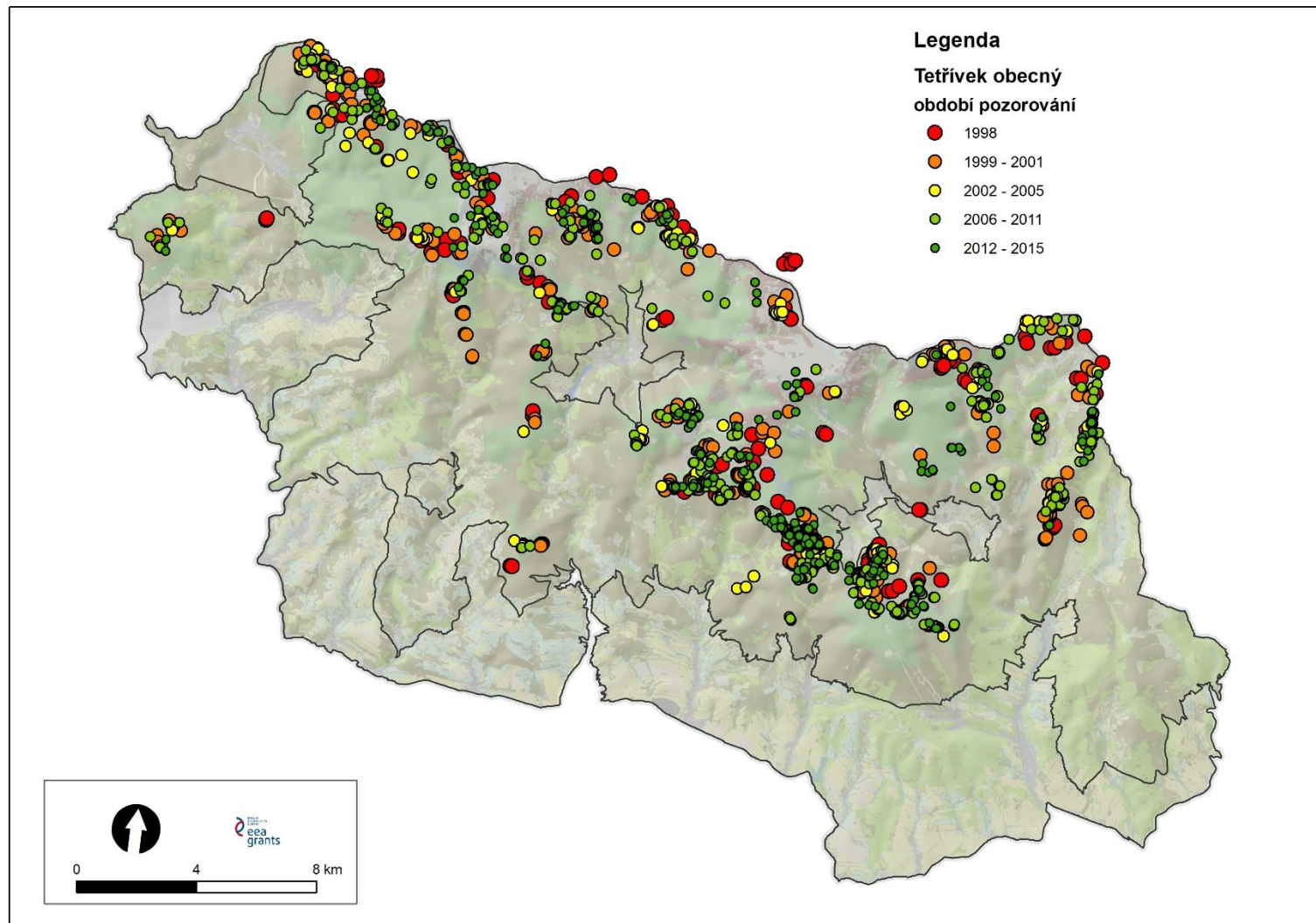
Návazné studie - KRNAP

- vliv fragmentace na klíčové předměty ochrany



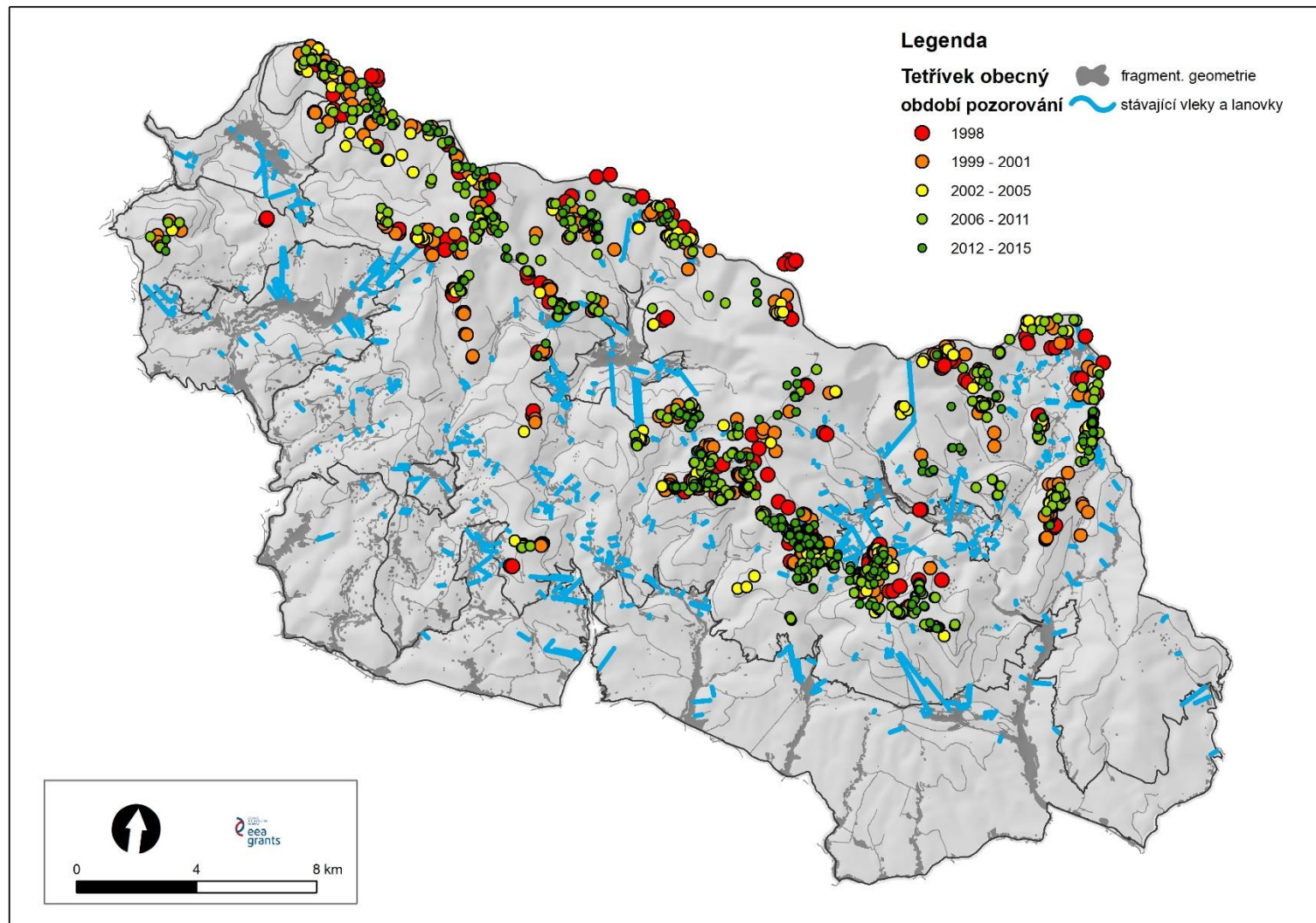
Návazné studie - KRNAP

- vliv fragmentace na klíčové předměty ochrany



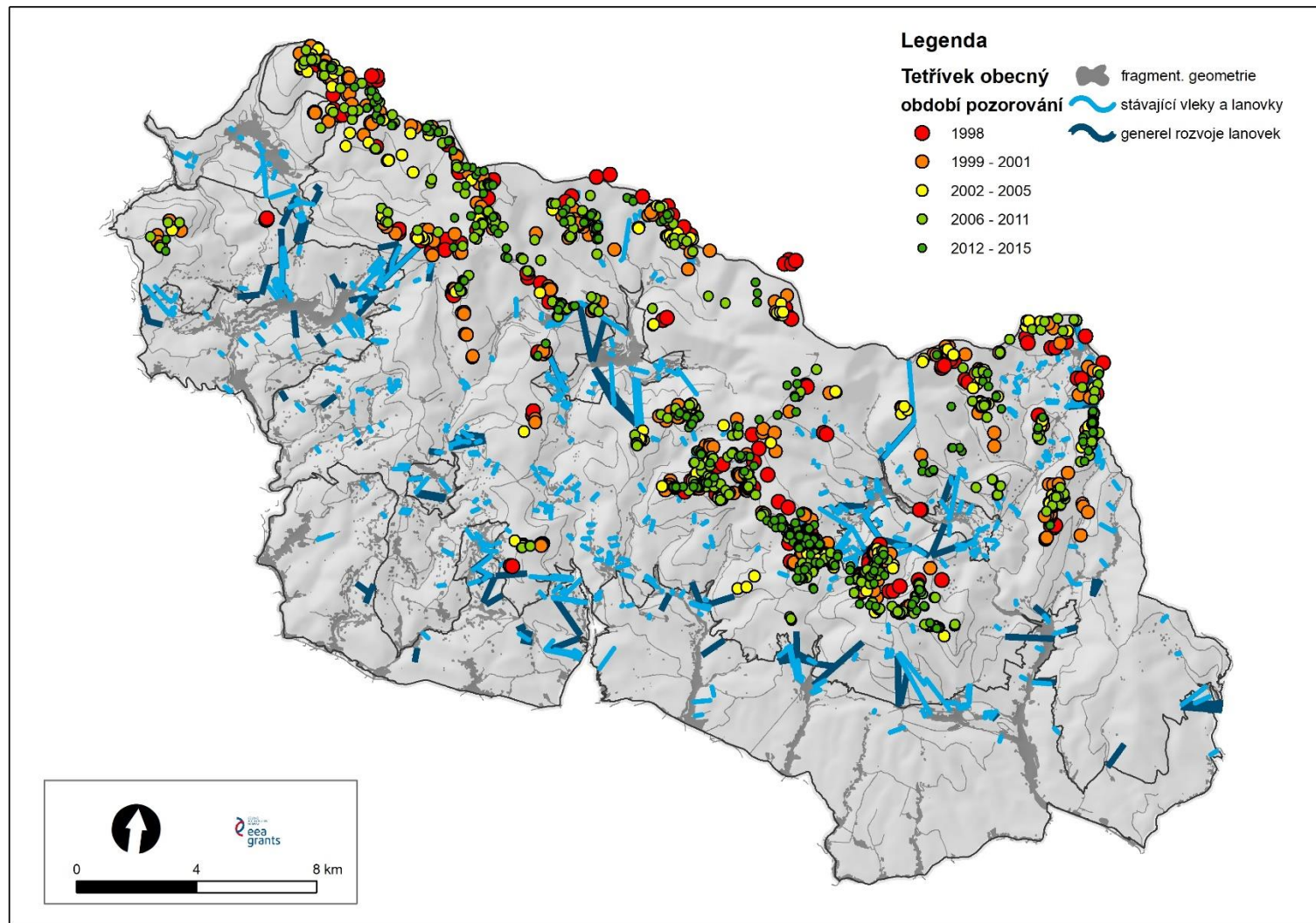
Návazné studie - KRNAP

- vliv fragmentace na klíčové předměty ochrany



Návazné studie - KRNAP

- vliv fragmentace na klíčové předměty ochrany



Doporučení, navazující studie

Doporučení:

- **pečlivě zvažovat další rozšiřování fragmentujících prvků**
- zvláště problematické - **roztroušená výstavba** bez návaznosti na stávající sídelní strukturu; **lyžařské areály** (tj. lanovky, sjezdovky a další zařízení), které často **perforují jinak celistvá území**
- enormní ***nárůst délky zpevněných cest*** v rámci VZCHÚ
 - nejen v období 1950 – 1990, ale i v 90. letech a po r. 2014

Další možné studie:

- zpracování ***dlouhodobých změn krajinného pokryvu a antropogenního tlaku*** dalších lokalitách (MZCHÚ i VZCHÚ) – vhodné podklady pro plány péče těchto lokalit i jako argumenty při jednání s místními aktéry týkajících se rozvoje daných území
- hodnocení konfliktů s ***předměty ochrany, „hotspoty biodiverzity“, prvky konektivity atd.***

Děkuji za pozornost

