

Mapové aplikace města Brna pro širokou veřejnost

Irena Křečková

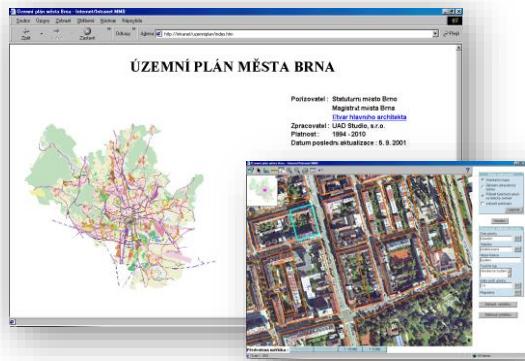
Jana Morávková

Magistrát města Brna

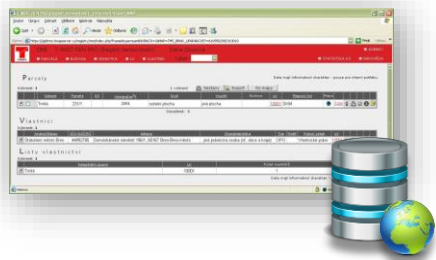
Odbor městské informatiky

Oddělení GIS

GIS města Brna a jeho historie



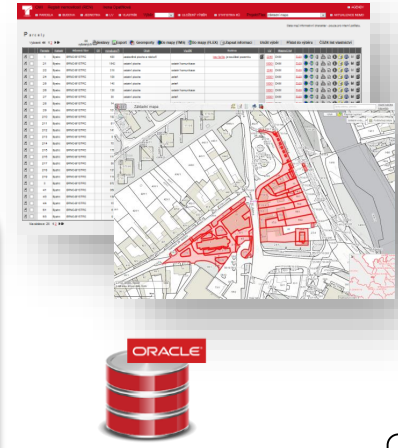
První aplikace pro veřejnost
(Územní plán, Cenová mapa)



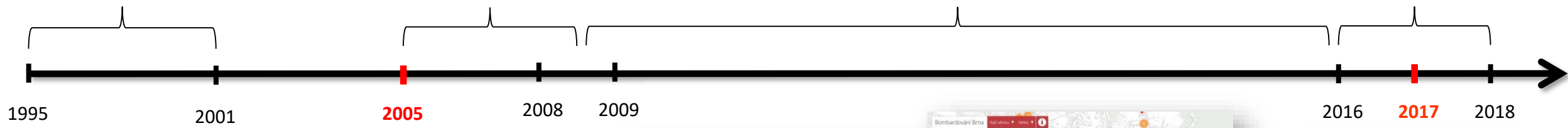
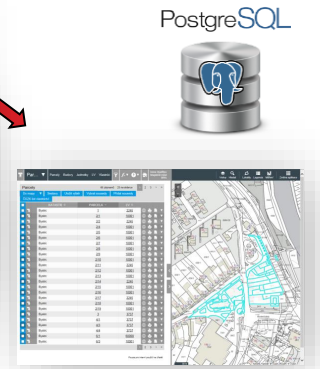
• Vybudování geodatabáze
• První agendy zejména pro zaměstnance magistrátu



• Rozvoj GISMB
• Přechod z ArcIMS na ArcGIS Server
• Budování Geodatabáze GISMB
• Další nové aplikace (veřejné, interní) a agendy
• Rozvoj aplikací pro městské části
• Zapojení organizací města

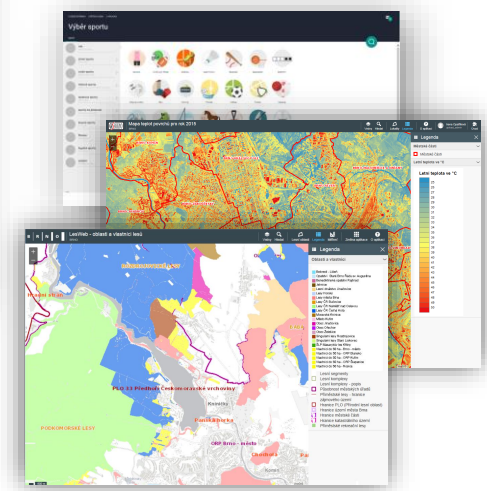
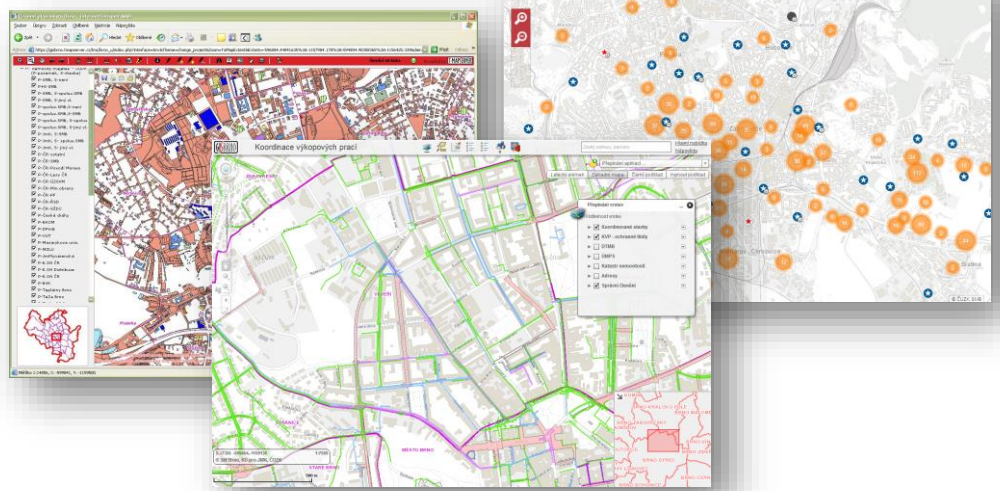
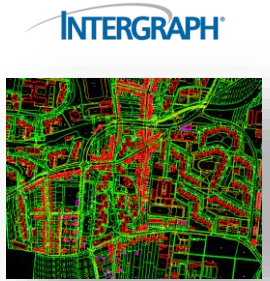


Upgrade systému



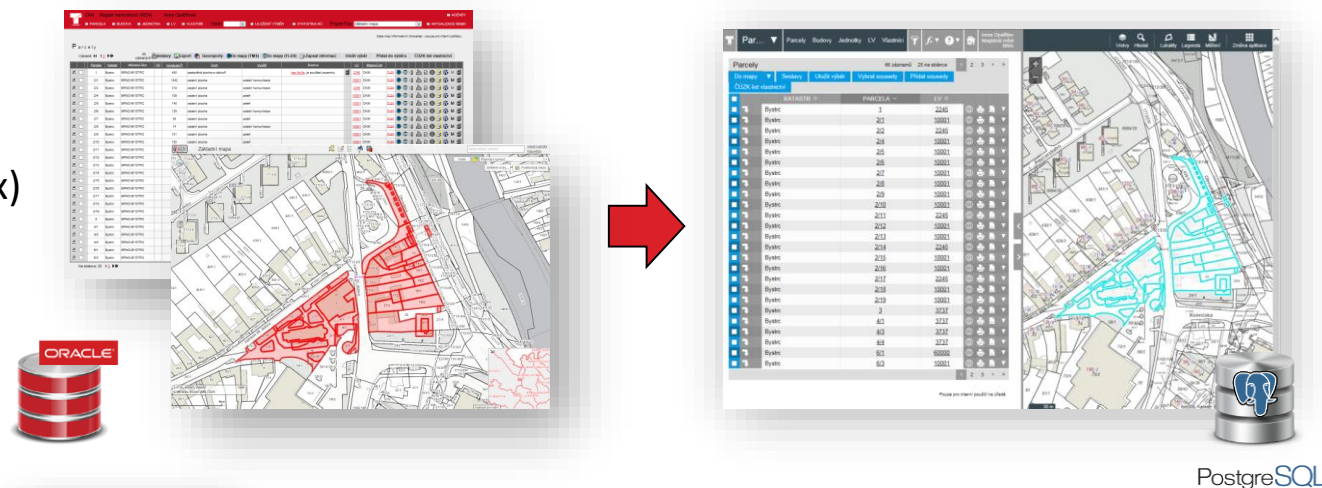
System KD-Radni

Vznik GISMB



Upgrade systému:

- přechod od starších klientů k novým (Spinbox, T-WISTbox)
- postupný převod dat z Oracle na PostgreSQL
- upgrade CentOS z verze 5 na verzi 6



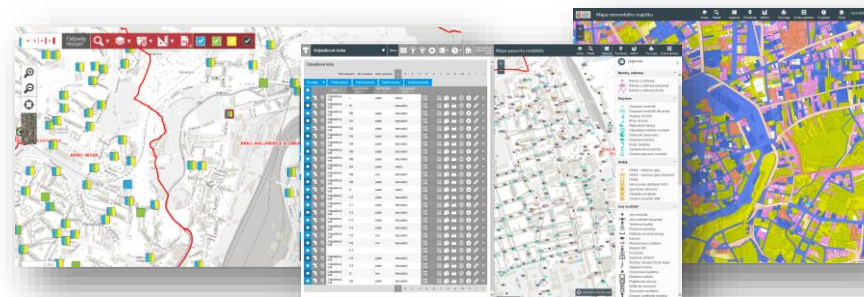
Zároveň pracujeme na:

- revize všech aplikací (interní a veřejné, mapové a agendové, pasporty)
- vylepšení administrace systému
- vytvoření jednoduché evidence všech datových sad, aplikací a služeb
- vytvoření geoportálu



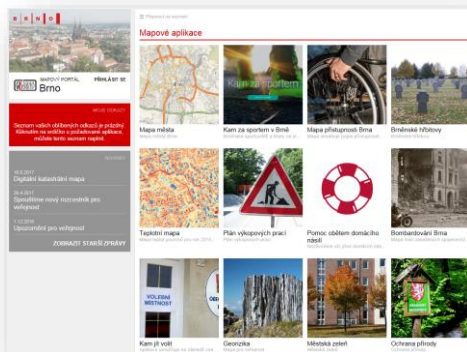
250 datových vrstev rozdělených do 25 tematických okruhů

130 aplikací (interní, veřejné)



1600 interních uživatelů

Rozcestník mapových aplikací

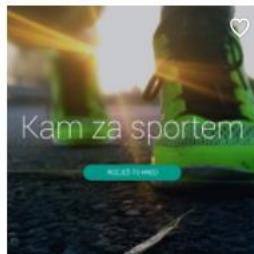


☰ Přepnout na seznam

Mapové aplikace



Mapa města
Mapa města Brna



Kam za sportem v Brně
Brněnská sportoviště a kluby na je...



Mapa přístupnosti Brna
Mapa obsahuje popis přístupnosti ...



Teplotní mapa
Mapa teplot povrchů pro rok 2015 ...



Plán výkopových prací
Plán výkopových prací



Pomoc obětem domácího násilí
Nezavíráme oči před domácím násilím



Bombardování Brna
Mapa míst zasažených spojeneck...

MAPOVÝ PORTÁL
Brno PŘIHLÁSIT SE

MOJE ODKAZY

Kam za sportem v Brně

Plán výkopových prací

NOVINKY

16.8.2017
Digitální katastrální mapa

26.4.2017
Spouštíme nový rozcestník pro veřejnost

1.12.2016
Upozornění pro veřejnost

ZOBRAZIT STARŠÍ ZPRÁVY



Kam jít volit
Aplikace umožňuje na základě zad...



Georizika
Mapa pro veřejnost



Městská zeleň
Městská zeleň



Ochrana přírody
Ochrana přírody



LesWeb
Portál příměstských lesů



Spádovost základních škol
Mapa spádovosti základních škol



Brněnské hřbitovy
Mapa brněnských hřbitovů pro veřejnost



Cenová mapa č. 10
Cenová mapa města Brna č. 10



Cenová mapa č. 9
Cenová mapa města Brna č. 9



Cenová mapa č. 8
Cenová mapa města Brna č. 8



Cenová mapa č. 7
Cenová mapa města Brna č. 7



Cenová mapa č. 6
Cenová mapa města Brna č. 6



Uzavírky - mapa pro veřejnost (RH5)



Rozvojové lokality - mapa pro veřejnost (RH5)

Územní plánování



Evidence dat a služeb

B | **R** | **N** | **O**

Datová sada

47 záznamů 25 na stránce 1 2 > x

Export do XML

ID	NÁZEV	ORGANIZACE	OSOBA	VEŘEJNÁ
21	Adresní body přiřazené dle spádovosti k MŠ	Oddělení pedagogicko organizační, Odbor školství mládeže a tělovýchovy (OŠMT), Magistrát města Brna	PhDr. Marie Klusoňová	veřejná
19	Adresní body přiřazené dle spádovosti k ZŠ	Oddělení pedagogicko organizační, Odbor školství mládeže a tělovýchovy (OŠMT), Magistrát města Brna	PhDr. Marie Klusoňová	
39	Bonitované půdně ekologické jednotky (BPEJ) za rok 2004	Oddělení zemědělství, Odbor vodního a lesního hospodářství a zemědělství (OVLHZ), Magistrát města Brna	Ing. Jana Siegelová	
38	Bonitované půdně ekologické jednotky (BPEJ) za rok 2004	Oddělení zemědělství, Odbor vodního a lesního hospodářství a zemědělství (OVLHZ), Magistrát města Brna	Ing. Jana Siegelová	
37	Bonitované půdně ekologické jednotky (BPEJ) za rok 2004	Oddělení zemědělství, Odbor vodního a lesního hospodářství a zemědělství (OVLHZ), Magistrát města Brna	Ing. Jana Siegelová	
40	Bonitované půdně ekologické jednotky (BPEJ) za rok 2015	Oddělení zemědělství, Odbor vodního a lesního hospodářství a zemědělství (OVLHZ), Magistrát města Brna	Ing. Jana Siegelová	
2	Cykloopatření	Referát městské mobility, Odbor dopravy (OD), Magistrát města Brna	Ing. Pavla Valtr Kneslová	
46	Ekonomická aktivita	Oddělení dat, analýz a evaluací, Kancelář náměstka primátora pro oblast Smart City (KNPSC), Magistrát města Brna	Bc. Róbert Spál	
47	Evidence pronájmů	Majetkový odbor MMB	Ing. Miroslav Kubíček	
1	Evidované záměry	Oddělení koncepce dopravy, Odbor dopravy (OD), Magistrát města Brna	Mgr. Lukáš Báča	
3	Evropsky významné lokality	Referát ochrany přírody a krajiny, Odbor životního prostředí (OŽP), Magistrát města Brna	Ing. Ludmila Foltýnková	
45	Family Pointy	Oddělení prorodinné politiky, Odbor zdraví (OZ), Magistrát města Brna	Bc. Drahomíra Tesařová	
11	Hranice hrobových skupin	OŽP	Ing. Irena Sklenářová	
9	Hranice hřbitovů	OŽP	Ing. Irena Sklenářová	
10	Hrobové místo	OŽP	Ing. Irena Sklenářová	
42	Instituce řešící problematiku domácího násilí	Odbor zdraví (OZ), Magistrát města Brna	Mgr. Iva Koudelková	
5	Maloplošná zvláště chráněná území	Referát ochrany přírody a krajiny, Odbor životního prostředí (OŽP), Magistrát města Brna	Ing. Ludmila Foltýnková	
43	Mapa přístupnosti centra města Brna	Odbor zdraví (OZ), Magistrát města Brna	Mgr. Eva Rossi	
44	Mapa přístupnosti zdravotnických zařízení ve městě Brně	Odbor zdraví (OZ), Magistrát města Brna	Mgr. Eva Rossi	
20	Mateřské školy v Brně	Oddělení pedagogicko organizační, Odbor školství mládeže a tělovýchovy (OŠMT), Magistrát města Brna	PhDr. Marie Klusoňová	
27	Mobiliář městských částí - Bariéry, zábrany	Oddělení GIS, Odbor městské informatiky (OMI), Magistrát města Brna	Mgr. Alena Bodnářová	
26	Mobiliář městských částí - Doprava	Oddělení GIS, Odbor městské informatiky (OMI), Magistrát města Brna	Mgr. Alena Bodnářová	
31	Mobiliář městských částí - Hřiště a herní prvky	Oddělení GIS, Odbor městské informatiky (OMI), Magistrát města Brna	Mgr. Alena Bodnářová	
33	Mobiliář městských částí - Jiné	Oddělení GIS, Odbor městské informatiky (OMI), Magistrát města Brna	Mgr. Alena Bodnářová	
29	Mobiliář městských částí - Městský orientační a informační systém	Oddělení GIS, Odbor městské informatiky (OMI), Magistrát města Brna	Mgr. Alena Bodnářová	

Ú P R A V A DATOVÁ SADA

Základní info

ID
34

UUID
0d602b28-2afe-4597-bbd3-4989cb970e4

Název
Reklamní zařízení Brno-střed

Popis

Zdroj

Reklamní plochy, které zmapoval v roce 2016 Úřad městské části Brno-střed s cílem dlouhodobě evidovat reklamní plochy v městské části, zajistit odstranění nelegálních reklam a zejména v městské památkové zóně postupně snižovat vizuální smog.

Součástí dat jsou pouze reklamní plochy, které dle vyhlášky podléhají schválení Stavebního úřadu Úřadu městské části a Odboru památkové péče - tedy billboardy, citylighty, reklamní válce a obecné veškeré reklamy, které jsou umístěny na fasádě budov a vystupují nad povrch fasády (například tzv. výstrče - vývěsní štíty kolmé na povrch fasády). Nejsou zahrnuty např. tzv. polepy na sklech výloh, které nevstupují nad povrch fasády a tedy nenodléhají schvalování

Periodicita aktualizace
jinak

Klíčová slova
reklama, černá reklama, nelegální reklama, vizuální smog, billboard, citylight, reklamní válec, výstrč

Územní jednotka
Městská část Brno-střed

Veřejná

Kurátor

Organizace
Oddělení reklam a jiných staveb dočasných, Stavební úřad

Osoba
Ing. Tereza Filgasová

E-MAIL

Uložit Zavřít

HLEDAT

7 záznamů

Ekonomická aktivita

Data obsahují soupis firem se sídlem v Brně. Součástí dat je název firmy, sídlo, kategorie počtu zaměstnanců, apod. Data vznikla na základě údajů z databáze Albertina firmy Bisnode Česká republika, a.s. a databáze Zájmové body (POI) firmy

Evropsky významné lokality

"Hranice evropsky významných lokalit, které jsou přebírány z Odboru životního prostředí Jihomoravského kraje. Evropsky významné lokality jsou součástí soustavy chráněných území Natura 2000 dle směrnice 92/43/EHS o ochraně přírodních

Family Pointy

"Seznam Family pointů - tedy bezbariérových míst pro rodiny, kde je možné přebalit a nakrmit malé děti, využít dětský koutek nebo získat informační letáky. Na některých Family Pointech je možná také konzultace rodinných problémů se zaškolenou

Adresní body přiřazené dle spádovosti k ZŠ

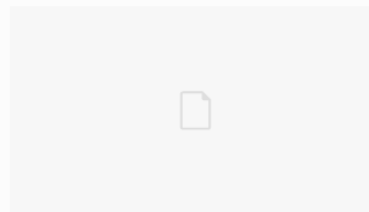
"Adresní body s kódem škol pro přiřazení ke spádovým základním školám. Vytvořeno dle přílohy platné vyhlášky o spádovosti základních škol. Data jsou zobrazena v aplikaci Zápis žáků do základních škol ve městě Brně.

Adresní body přiřazené dle spádovosti k MŠ

Adresní body s kódem škol pro přiřazení ke spádovým mateřským školám. Vytvořeno dle přílohy platné vyhlášky o spádovosti mateřských škol. Data jsou zobrazena v

HLEDAT

< zpět



Základní školy v Brně

"Sídla základních škol u kterých je zřizovatelem město Brno - dle seznamu Odboru školství, mládeže a tělovýchovy (OŠMT). Seznam neobsahuje církevní a soukromé školy. Součástí je kód školy dle katalogu škol, název školy a adresa. Data jsou zobrazena v aplikaci Zápis žáků do základních škol ve městě Brně.

KLÍČOVÁ SLOVA

škola základní škola ZŠ

spádovost zápis

DATOVÉ ZDROJE



Spádovost škol

ZÍSKAT

© T-MAPY spol. s r.o.

ArcGIS REST Services Directory

[Login](#) | [Get Token](#)[Home](#) > [services](#) > [PUBLIC](#) > [spadovost skol_pg \(MapServer\)](#)[Help](#) | [API Reference](#)[JSON](#) | [SOAP](#) | [WMS](#)

PUBLIC/spadovost_skol_pg (MapServer)

View In: [ArcGIS JavaScript](#) [ArcGIS.com Map](#) [Google Earth](#) [ArcMap](#) [ArcGIS Explorer](#)View Footprint In: [ArcGIS.com Map](#)

Service Description:

Map Name: Layers

>

Mapa přístupnosti

www.brno.cz/mapa-pristupnosti

Mapa přístupnosti Brna EN

Adresy Budovy

Šilj Hledat

Šilarova, Brno (ulice)
Šilingrovo náměstí, Brno (ulice)

Budovy

- Fakultní nemocnice u Sv. Anny v Brně
- přístupné
- Pekařská 53
- 543 181 111
- www.fnusa.cz

podrobný popis objektu

Street View
[Street View \(Google\)](#)

Panorama
[Panorama \(Mapy.cz\)](#)

Hlášení změn

Pokud v aplikaci najdete chybnou informaci, klikněte do mapy na místo, kterého se připomínka týká a popište ji do formuláře níže. Stejným způsobem můžete navrhnout přidání dalších bezbariérových budov nebo bezbariérových vstupů do budov. Děkujeme.

Vaše e-mailová adresa:

Zde zadejte e-mailovou adresu

Hledat

Adresy Budovy

Šilj Hledat

Šilarova, Brno (ulice)
Šilingrovo náměstí, Brno (ulice)

Zastávky MHD

Šilingrovo náměstí

[Odjezd MHD do](#)
[Odjezd MHD z](#)

Měření

Vzdálenost Plocha

1 0 m 120.2 m

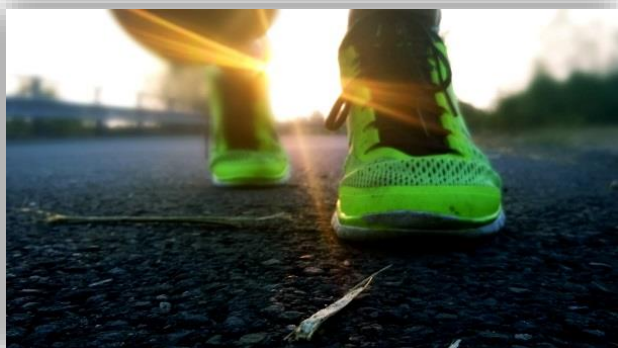
2 120.2 m

Celková délka 120.2 m

Smazat měření

Kam za sportem v Brně

www.brno.cz/sport



DOMŮ O APLIKACI

Vyber sport

SPORT

Vybrat kategorii sportů

míčové sporty

- Americký fotbal
- Basketbal
- Florbal
- Fotbal
- Futsal
- Házená
- Hokejbal
- Korfbal
- Lakros
- Malá kopaná
- Národní házená
- Nohejbal
- Pelantique
- Regby
- Volejbal

ostatní

- Atletika
- Cyklistika
- Horolezectví
- In-line bruslení
- Jezdectví
- Letectví
- Motorismus
- Orientační běh
- Taneční sport
- Turistika

fitness

- Aerobik
- Jóga
- Kulturistika
- Moderní gymnastika
- Pilates
- Posilování
- Spinning
- Sportovní gymnastika
- Zumba

sporty na přesnost

- Golf
- Kulečnick
- Kulečky
- Lukostřeba
- Minigolf
- Sportovní střelba
- Šerm

raketové sporty

- Badminton
- Baseball
- Softball
- Squash
- Stolní tenis
- Tenis

zimní sporty

- Biatlon
- Curling
- Krasobruslení
- Lední hokej
- Lyzování

bojové sporty

- Bojová umění
- Box
- Judo
- Katara
- Zápas

vodní sporty

- Jachting
- Kanoistika
- Plavání
- Veslování
- Vodní pólo


logické sporty

- Šachy












Mapové aplikace pro veřejnost

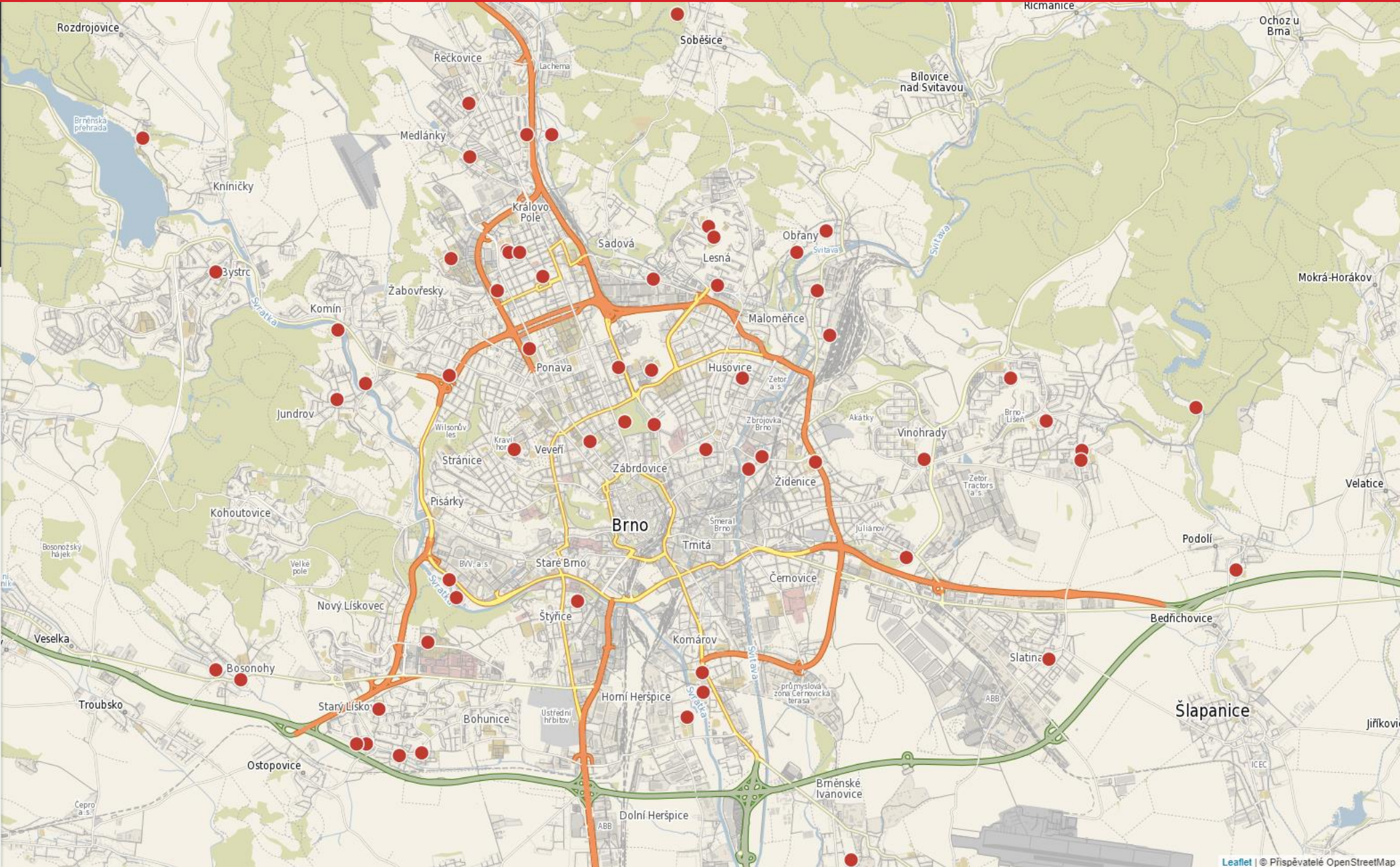
← VÝSLEDKY

Přidat sport +



kluby sportoviště akce

-  SK Slatina - fotbalové hřiště
Tuřanka 1260/1 627 00 Brno
-  ČAFC Židenice 2011
Pastrnkova 2, 615 00 Brno
-  Orlovna Obřany
Hlávčova 20, 614 00 Brno
-  Sportovní areál Hroch
Veslařská Brno-Komin 624 00
-  Hřiště TJ MCV Brno
TJ MCV Brno z.s. ulice Borky 614 00 Brno
-  TJ TESLA BRNO
Halasovo nám. 7, 638 00 Brno
-  FC Slovan Brno, z.s.
Bělohorská 48 Židenice 636 00 Brno
-  Hřiště FK Podolí u Brna
FK Podolí u Brna z.s. 664 03
-  Koupaliště Zábřovice
Zábřovická 158/ 615 00 Brno
-  CVC Lužanky
Lidická 50, Brno
-  Tělocvičny Purkyňova
Purkyňova 93/c, 612 00 Brno



Mapové aplikace pro veřejnost

B | R | N | O

← DETAIL



TJ TESLA BRNO

Halasovo nám. 7. 638 00 Brno

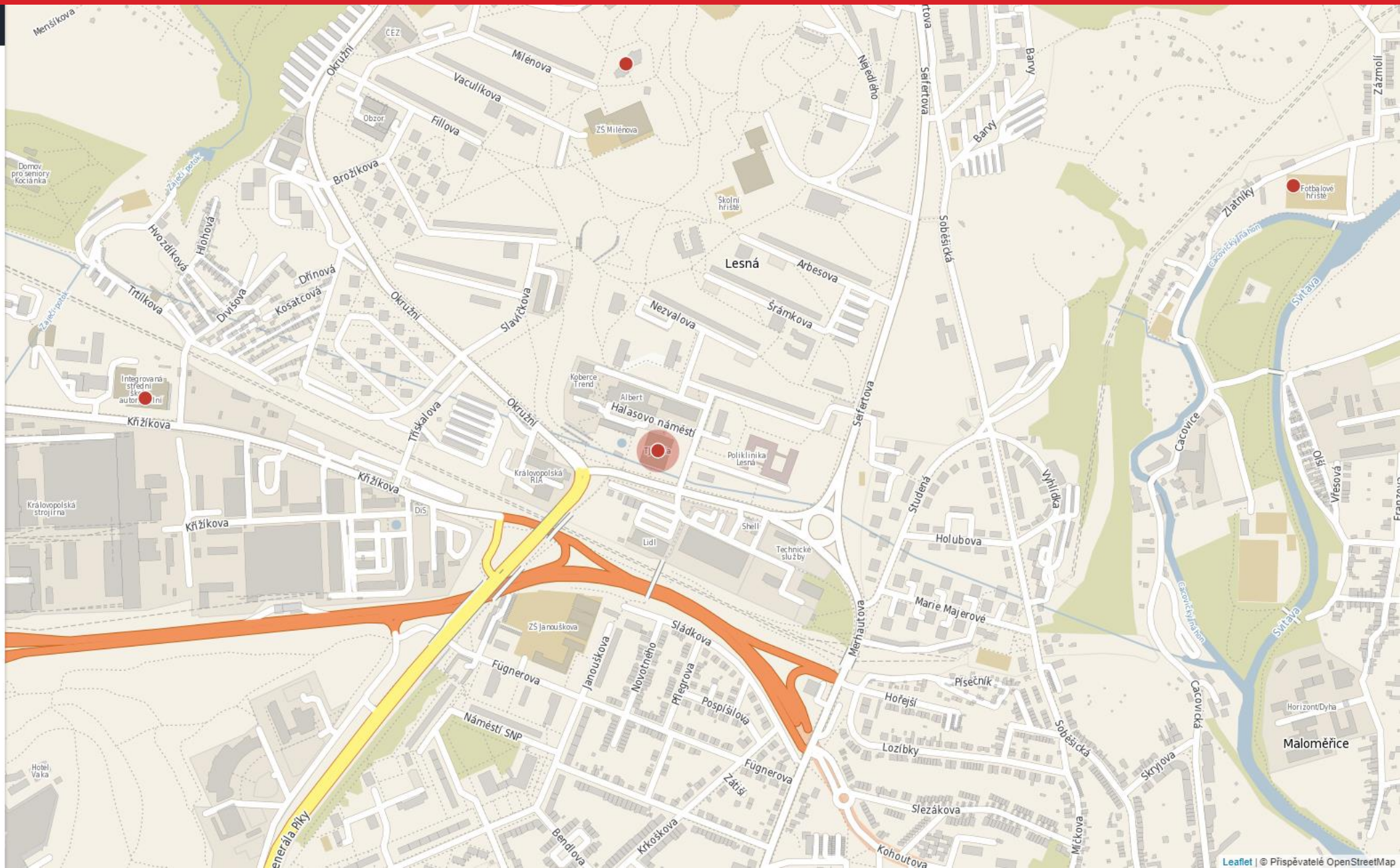


☎ 545 222 672

🌐 www.tjteslabrno.cz

✉ manazer@tjteslabrno.cz

Klub vlastní multifunkční sportovní areál, který poskytuje k pronájmu nejen sportovním a školním organizacím, ale i široké veřejnosti. Areál se skládá z 25m krytého plaveckého bazénu, venkovního bazénku se skluzavkou, bazénku pro plavání předškolních dětí a batolat, sportovní haly, gymnastického sálu a posilovny. Dále klub provozuje hřiště a loděnici v Brně - Komině. Lyžařský klub využívá turistickou chatu na Ramzové v Jeseníkách.



Pomoc obětem domácího násilí



Mapové aplikace pro veřejnost

www.brno.cz/domaci-nasili

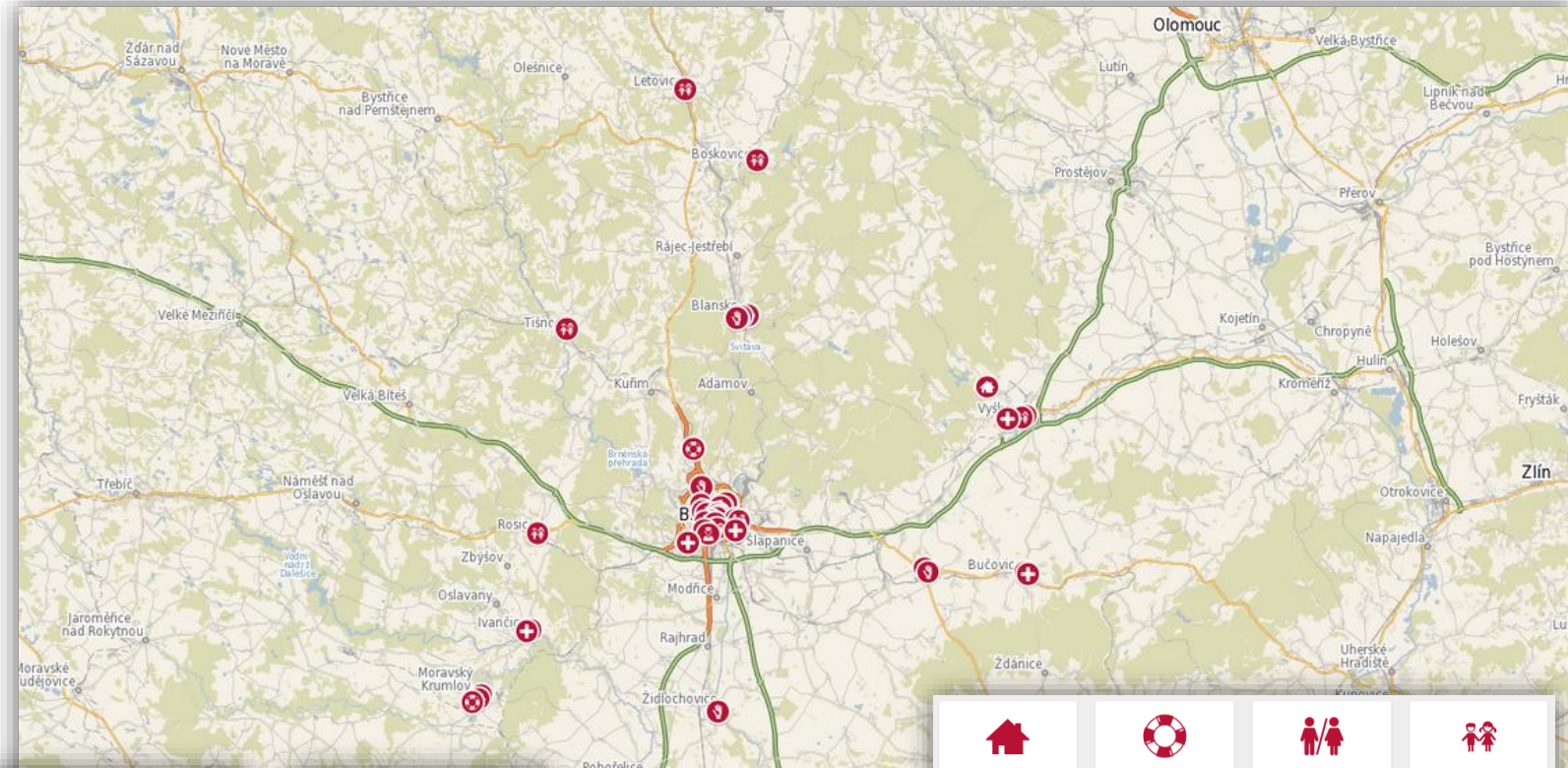
Nezavíráme oči před
DOMÁCÍM NÁSILÍM

CHCI VĚDĚT VÍCE

65 ZAŘÍZENÍ POSKYTUJÍCÍ POMOČ

5 KRIZOVÝCH CENTER

1 INFORMAČNÍ KIOSEK



Vyberte typ pomoci

- Azylové zařízení
- Informační kiosek
- Krizové centrum
- Manželská a rodinná poradna
- Organ sociální právní ochrany dětí
- Police České republiky
- Pomoc osobám nezvládající agresi
- Specializovaná poradna
- Telefonická poradenská pomoc
- Zdravotnické
- preskočit

Vyberte lokalitu a vyhledejte

Zadáni adresy

Cejl

Cejl, Brno

Moje poloha

čle moji aktuální polohy

VÝSLEDKY

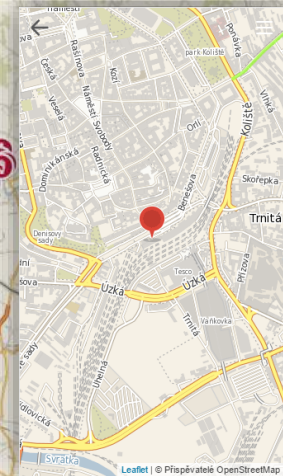
- Informační kiosek
Nádražní 118/7, Brno
- Azylové bydlení pro matky s dětmi v tísni
Moravský Krumlov
Jiráskova 034/null, Moravský Krumlov
- AD pro ženy a matky s dětmi v tísni
Opatovice 92/null, Vyškov
- AD Domov sv. Agáty
Komenského 409/0, Břeclav
- Krátkodobé ubytování pro ženy a matky s dětmi v tísni
Kyjov
Brandlova 127/16, Kyjov
- AD pro ženy a matky s dětmi
Hodonín
tř. Dukelských hrdinů 1745/57

DETAIL

Informační kiosek
Nádražní 118/7, Brno

532234935

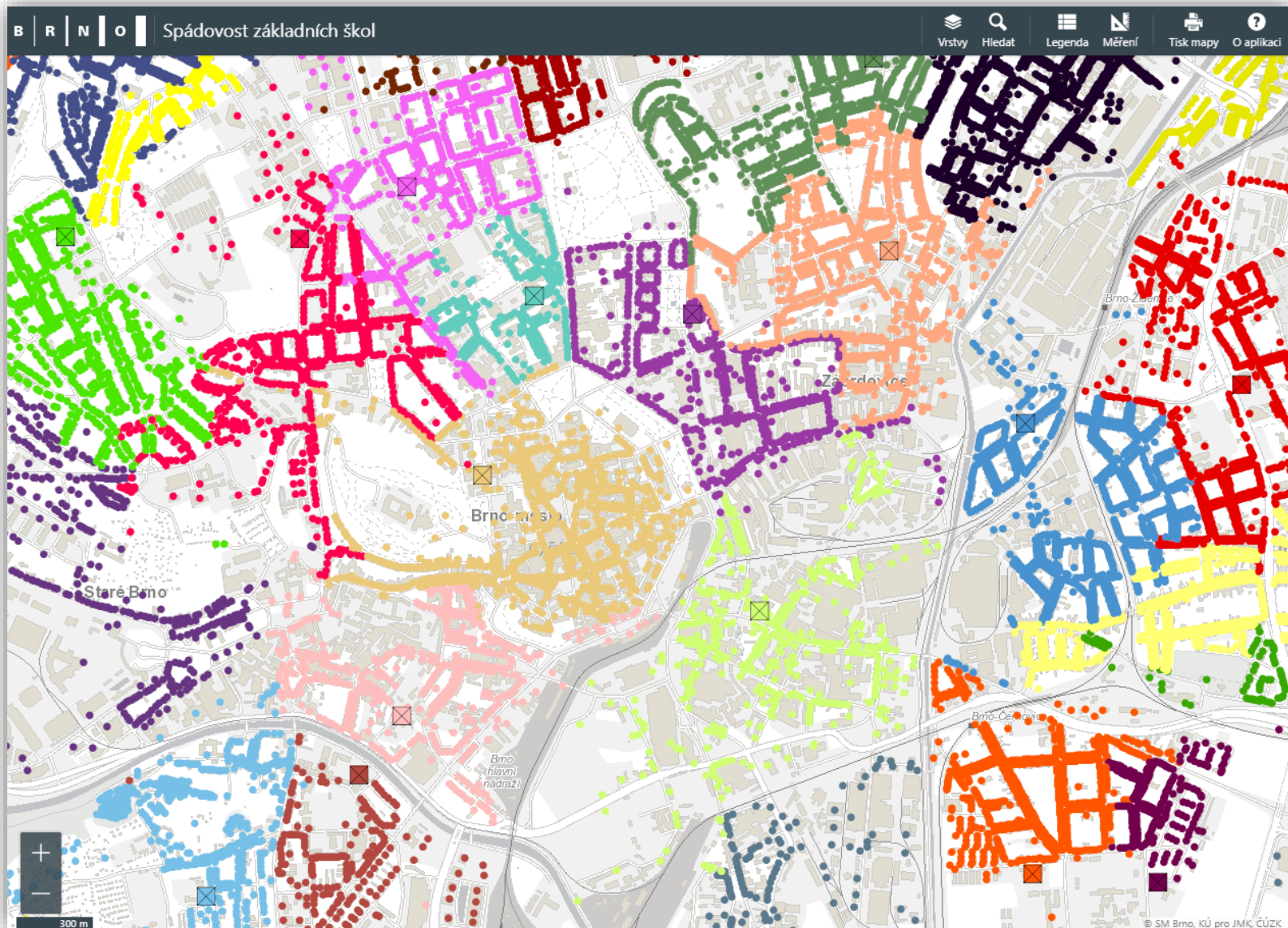
Lékařská služba první pomoci (LSPP) - pro děti: 532 234 935



- Azylové zařízení**
Slouží osobám ohroženým domácím násilím bez věkového omezení a jejich cílem je zajistit především bezpečné místo. Jsou zařazeni s celoročním provozem a úkolem za poskytovatele služby zahrnuje pouze základní nádrní náklady. Zařazení poskytlují: úbytování, nebytnou mateřskou pomoc, doprovod na úřady, policii, soudy a podporu sebe-ědění a samostatnosti klientů.
- Krizové centrum**
Na krizové centrum se může obrátit každý občan bez ohledu na věk a místo bydliště, který se ocitl ve vážné životní situaci, včetně případů domácího násilí. K návštěvě není nutné doporučení, je respektována anonymita klientů. Nabízí služby jako: krizová telefonická linka, krizové úkryt, hygienické zázemí, diskretní přístup, pomoc při sestavení krizového plánu a pomoc psychologickou, psychiatrickou a poradenskou.
- Manželská a rodinná poradna**
MRP nabízí všem občanům, bez ohledu na věk a místo bydliště bezpečné služby: krizovou intervencí v oblastech osobních a rodinných diagnostiku partnerských vztahů, psychologické poradenství a terapii (individuální, párovou, rodinnou, skupinovou), sociální práci, pomoc osobám ohroženým násilím, informací a zprostředkovatelskou službu.
- Organ sociální právní ochrany dětí**
Organ sociální právní ochrany dětí poskytl pomoc dětem v různých sociálních situacích, které ohrožují jejich život a příznivý vývoj. K těmto situacím patří: nejisté příděly, týrání a zneužívání dětí, ale i případy, kdy je dítě svědkem násilí mezi svými rodiči. Organizace poskytl pomoc osobám ohroženým násilím. Organizace je možné provést telefonicky a písemně, nezávisle na osobě.
- Police**
Poskytlují okamžitou pomoc: přenesení fyzického násilí, ohrožování spole. Může omezet osobní svobodu násilné osoby - má právní nárok rozhodnout o vyjádření násilné osoby ze společného obydlí a zadržet vstup do ně, po dobu 10 dnů, včetně zajištění bezpečnosti občanů a zákazů neuzavření kontaktu s ohroženou osobou.
- Pomoc osobám nezvládající agresi**
Pomoc těm, kteří se chtějí naučit zvládat svůj vztek a přestat ublížovat svým blízkým. Pomoc je nabízena formou individuální i skupinové terapie.
- Specializovaná poradna**
Poskytlují specializované služby osobám ohroženým domácím násilím. Na tyto organizace se může obrátit každý občan, který je sám ohrožen, nebo který je v blízkém domácím násilí. Kontakt je umožněn osobně, telefonicky, písemně nebo emailem. Bezplatně poskytlují tyto služby: psychologické, sociální a právní poradenství, telefonickou krizovou pomoc, zprostředkování kontaktu a dalších navazujících služeb.
- Zdravotnické zařízení**
Při hovoru s lékařem je důležité uvést pravdu a netvrdit žádné informace o skutečných příznacích porů či zranění! Větl na místě ochránit násilnou osobu. Lékařskou stavbu je zapotřebí uvážlivě jako důkazní materiál na bezpečném místě. Zdravotnická zařízení Vám poskytlnou ošetření a léčbu, záznam o provedeném ošetření, řadu informací o pomáhačích institucích.

Spádovost základních škol

<https://zapisdozs.brno.cz>



Zápis do ZŠ

Domů | Seznam škol | Důležité informace

Přijímací řízení pro školní rok 2017/18

Zápis žáků do základních škol ve městě Brně

Počet vyspaných volných míst: 4904 | Počet podaných žádostí: 4240 | Počet přijatých žáků: 3706

Vstup do systému

Číslo poplatčince*

Zadejte číslo poplatčince dítěte a příkazem poplatčince stanovíte popřívraty, mapř. 101010275

Pokračovat

Nemám číslo poplatčince dítěte?

Jak zápis do základní školy probíhá?

- 1**
VYDÁVÁNÍ ŽÁDOSTÍ
1. 3. 2017 - 30. 4. 2017
- 2**
SBĚR ŽÁDOSTÍ
1. 4. 2017 - 30. 4. 2017
- 3**
PŘIJÍMACÍ ŘÍZENÍ
do 30 dní od zápisu

Spádová škola

Pro určení spádové školy je rozhodné místo trvalého pobytu dítěte (§ 36 odst. 5 Školáckého zákona).

Pomocí zde uvedeně aplikace je možno zjistit, která základní škola je pro konkrétní místo trvalého pobytu dítěte spádová.

Tato GIS aplikace obsahuje údaje, které budou platné od 4. 3. 2017.

Otevřít GIS aplikaci

Mapové aplikace pro veřejnost



Identifikace

Adresa

Název obce: Brno
Městská část: BRNO-STŘED
Adresa: Konečného náměstí 4
Číslo domovní: 257
Spádová škola: [Kotlářská 4](#)

Street View

[Street View \(Google\)](#)



Mapové aplikace pro veřejnost

Brněnské hřbitovy

gis.brno.cz/mapa/hrbitovy



Brněnské hřbitovy (testovací provoz)

Hledat

POHŘBENÝ HROBOVÉ MÍSTO

Jméno zemřelého
Zadejte jméno a příjmení pohřbeného (n)

Rok úmrtí od Rok úmrtí do
Od Do

Rok narození od Rok narození do
Od Do

HLEDAT

Identifikace

Hrobové místo

Hřbitov: Ústřední hřbitov
Skupina: 25b
Řada: 2
Číslo hrobu: 57-58

Pohřbení: Milan akad. malíř Zezula, Olga Zezulová, Ladislav Pech, Ema Pechová, Ema Pechová, Marie Waltrová, Rudolf Walter

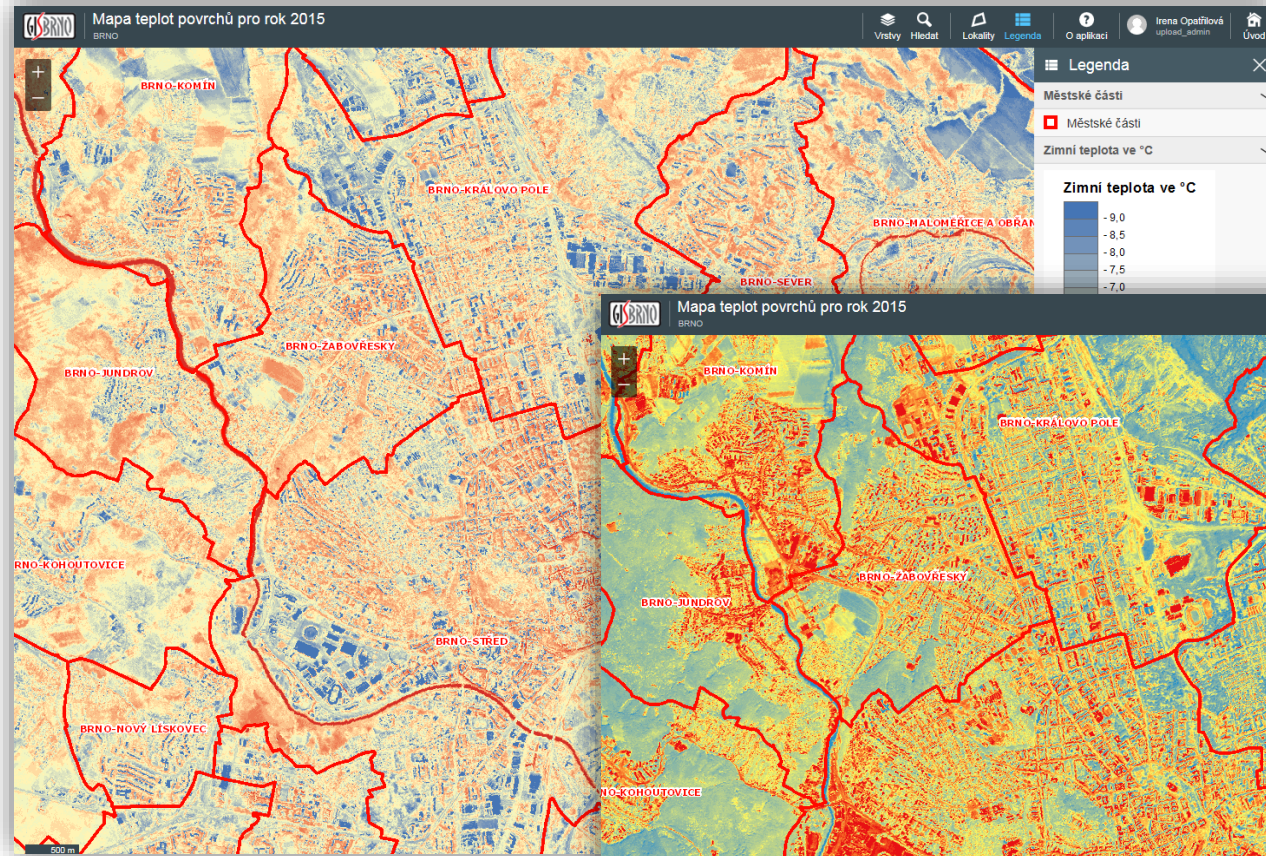
Osobnost

Ladislav Pech
★ 21. 09. 1866, + 07. 07. 1942
Povolání: herec
[Informace o osobnosti](#)

Milan akad. malíř Zezula
★ 26. 07. 1921, + 22. 07. 1992
Povolání: akademický malíř a divadelní výtvarník
[Informace o osobnosti](#)

Ema Pechová
★ 01. 01. 1869, + 02. 12. 1965
Povolání: herečka
[Informace o osobnosti](#)

HŘBITOV	ŘADA	ODDĚLENÍ/SKUPINA	ČÍSLO
Ústřední hřbitov	H1		110
Ústřední hřbitov	H1		124
Ústřední hřbitov	H1		114
Ústřední hřbitov	H1		152
Ústřední hřbitov	H1		164/1
Ústřední hřbitov	H1		28
Ústřední hřbitov	H1		29
Ústřední hřbitov	H1		30
Ústřední hřbitov	H1		39
Ústřední hřbitov	H1		42
Ústřední hřbitov	H1		46
Ústřední hřbitov	H1		60
Ústřední hřbitov	H1		67
Ústřední hřbitov	H1		72
Ústřední hřbitov	H1		74
Ústřední hřbitov	H1		78
Ústřední hřbitov	H1		83
Ústřední hřbitov	H1		84
Ústřední hřbitov	H1		85
Ústřední hřbitov	H1		88
Ústřední hřbitov	H1		89
Ústřední hřbitov	H1		9
Ústřední hřbitov	H1		97
Ústřední hřbitov	H2		11
Ústřední hřbitov	H2		124

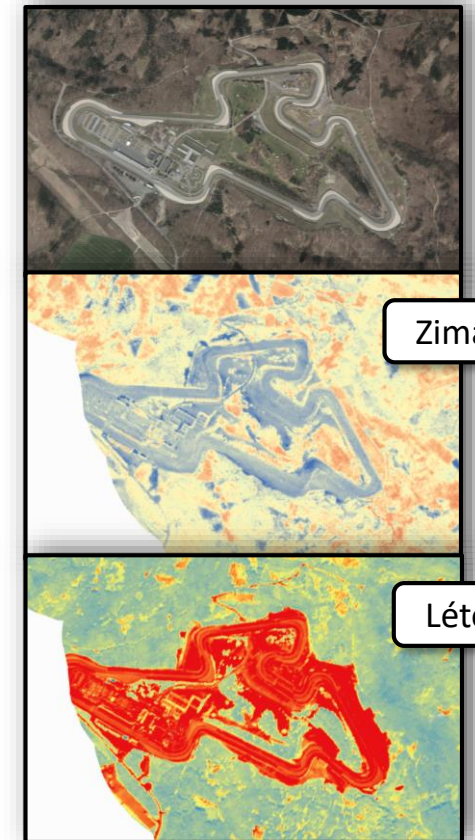
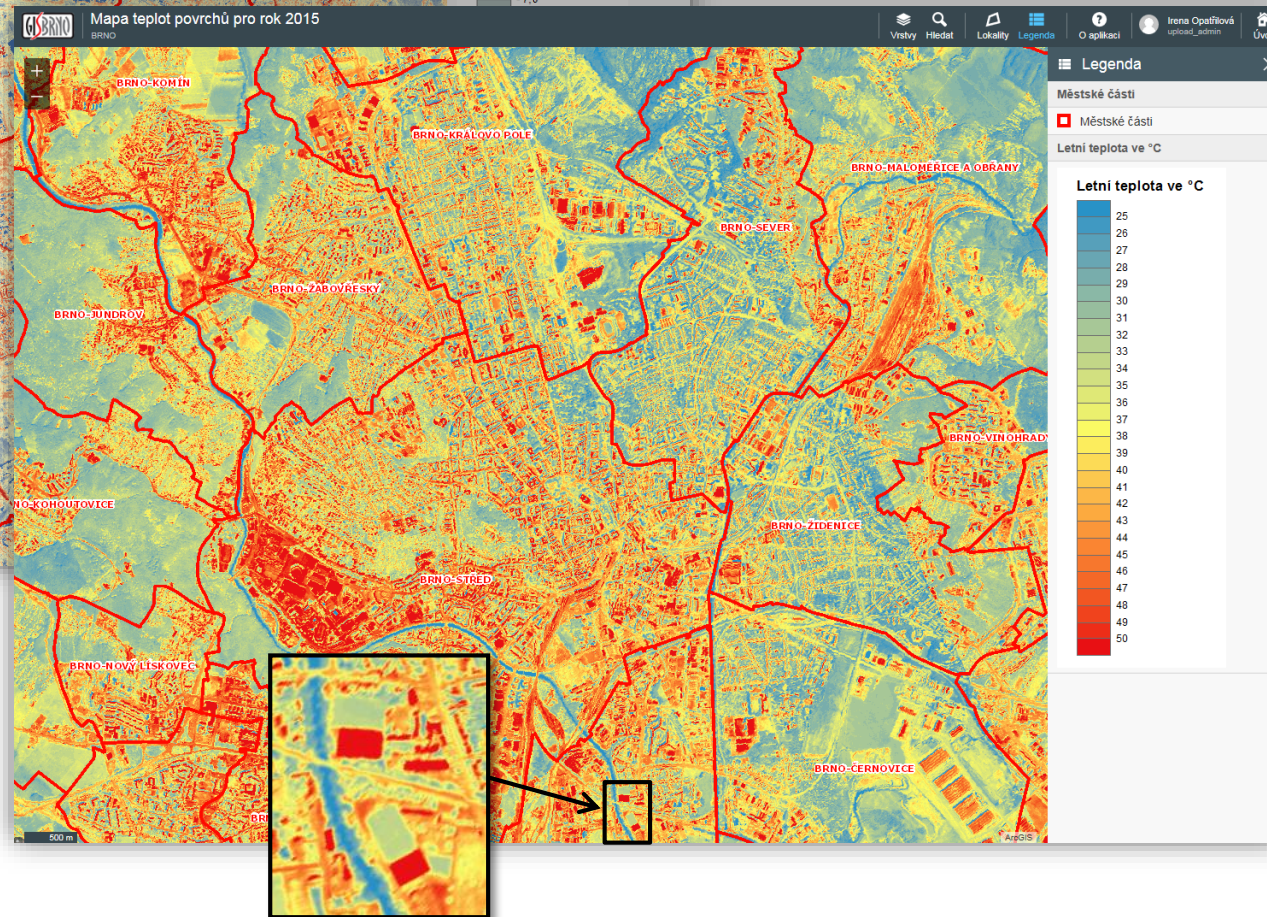


Mapy teplot povrchů

www.brno.cz/teplotni-mapa



UrbanAdapt
Adaptace měst na změnu klimatu

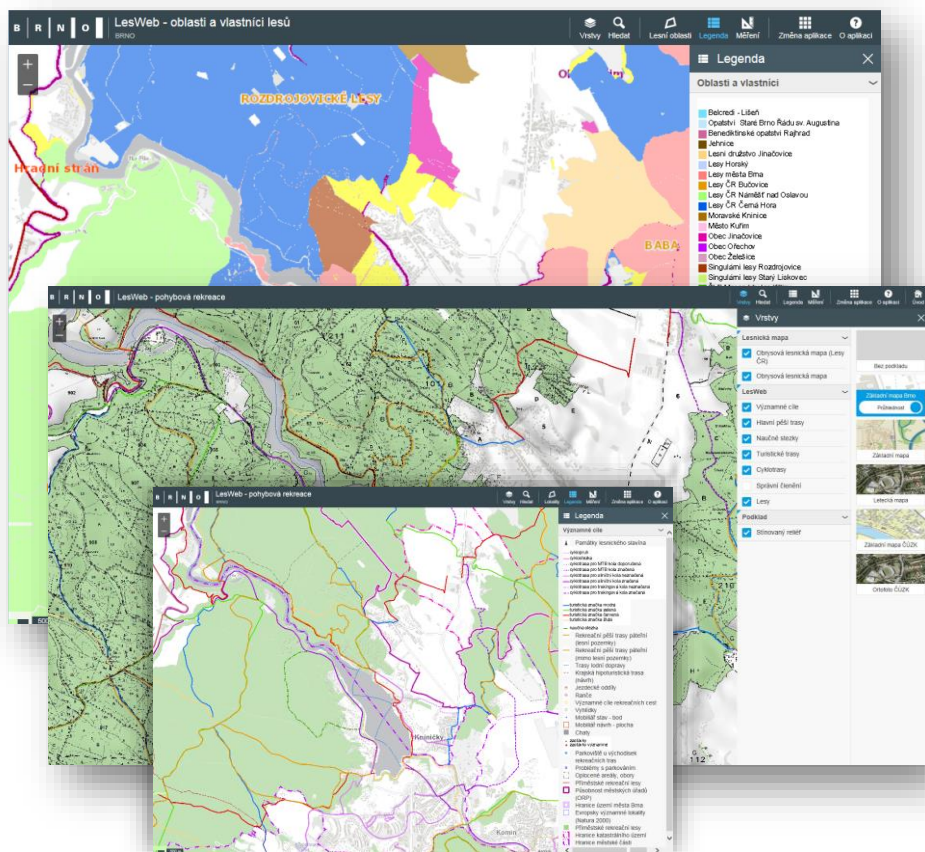


Masarykův okruh

Mapové aplikace pro veřejnost

LesWeb

lesweb.brno.cz



Lesy pro všechny
Příměstské lesy v Brně a okolí

Zobrazit

- Oblasti a vlastníci lesů**
Zájmová oblast příměstských lesů byla rozdělena do lesních oblastí a podoblastí podle místních názvů...
[vice informací](#)
- Pohybová rekreace v lese**
Mapová služba znázorňuje páteční trasy hlavního pohybu návštěvníků lesů, zahrnuje trasy KČT, cyklostezky...
[vice informací](#)
- Pobytová rekreace v lese**
Mapová služba znázorňuje rekreační oblasti, chatové lokality a osady na území města Brna a mimo Brno...
[vice informací](#)
- Omezení využití území**
Mapová služba zobrazuje zájmy ochrany přírody, prostorové vymezení výkonu práva myslivosti...
[vice informací](#)

Mapové aplikace pro veřejnost

Hlášení závad

LesWeb a úřady městských částí

HLÁŠENÍ ZÁVAD

Brno-Kohoutovice

Webová aplikace Hlášení závad umožňuje občanům rychle a jednoduše upozornit na určitý problém v dané obci, městské části nebo ve vymezném území. Občané se tak mohou aktivně podílet na zlepšení životního prostředí ve svém okolí. Na základě vložených informací je možné včas reagovat a nahášený problém vyřešit. Informace a nápověda k aplikaci.

[Nahlásit problém](#)

Hledat v mapě...

Map showing streets like Libušina třída, Záběhlická, and others. Markers indicate reported issues.

AKTUÁLNÍ HLÁŠENÍ

procházejí. Myslíme si, že by bylo vhodné vykonat "údržbu" v již zmíněné aleji. Děkujeme

Řešení: zahrnuto do plánu údržby

Vloženo: 2.7.2017
Vyřešeno: 31.10.2017

Dětské hřiště, pískoviště, fitness

Starý písek, znečištění od psů, poškození herní nebo cvičební prvky...

Brno

Rozbitá a vyvrácená lavička v areálu dětského hřiště (viz foto), dále na zídce kolem pískoviště vytrhaná prkna na sezení.

Řešení: předáno k dalšímu řešení

Vloženo: 29.6.2017
Předpokládané vyřešení: 29.9.2017

Dětské hřiště, pískoviště, fitness

Starý písek, znečištění

Brno

Vystříhly kus stromu

Řešení: v řešení

Vloženo: 29.6.2017
Předpokládané vyřešení: 29.9.2017

Dopravní značení

Poškozená značka

Návěstí Svobody

Chybí zde píche pokračovat v chodníku.

Řešení: v řešení

Vloženo: 28.6.2017

Dětské hřiště

Starý písek, znečištění

Stamicova 287

Rozbitá lavička

Řešení: vyřešeno

Vloženo: 28.6.2017
Vyřešeno: 28.8.2017

Ú P R A V A HLÁŠENÍ ADMINISTRACE

Základní údaje

Popis: přepláno k řešení

Datum předpokládaný: 15.9.2017
Datum vyřešení: 15.9.2017

Zodpovědná osoba

e-mail: jednatele@mpbmo.cz

Interní poznámka: Dobrý den, na základě podnětu prosím o otevírání jedné větve zastíhající tabuli Děkuji. Gilarova

[Odeslat zodpovědné osobě](#)

Naposledy odesláno: 9.10.2017 06:00:35

Založil

Naposledy editoval: tmapy tmapy (zmapy)

Dne: 9.10.2017
V Case: 06:00:35

[Uložit](#) [Zavřít](#)

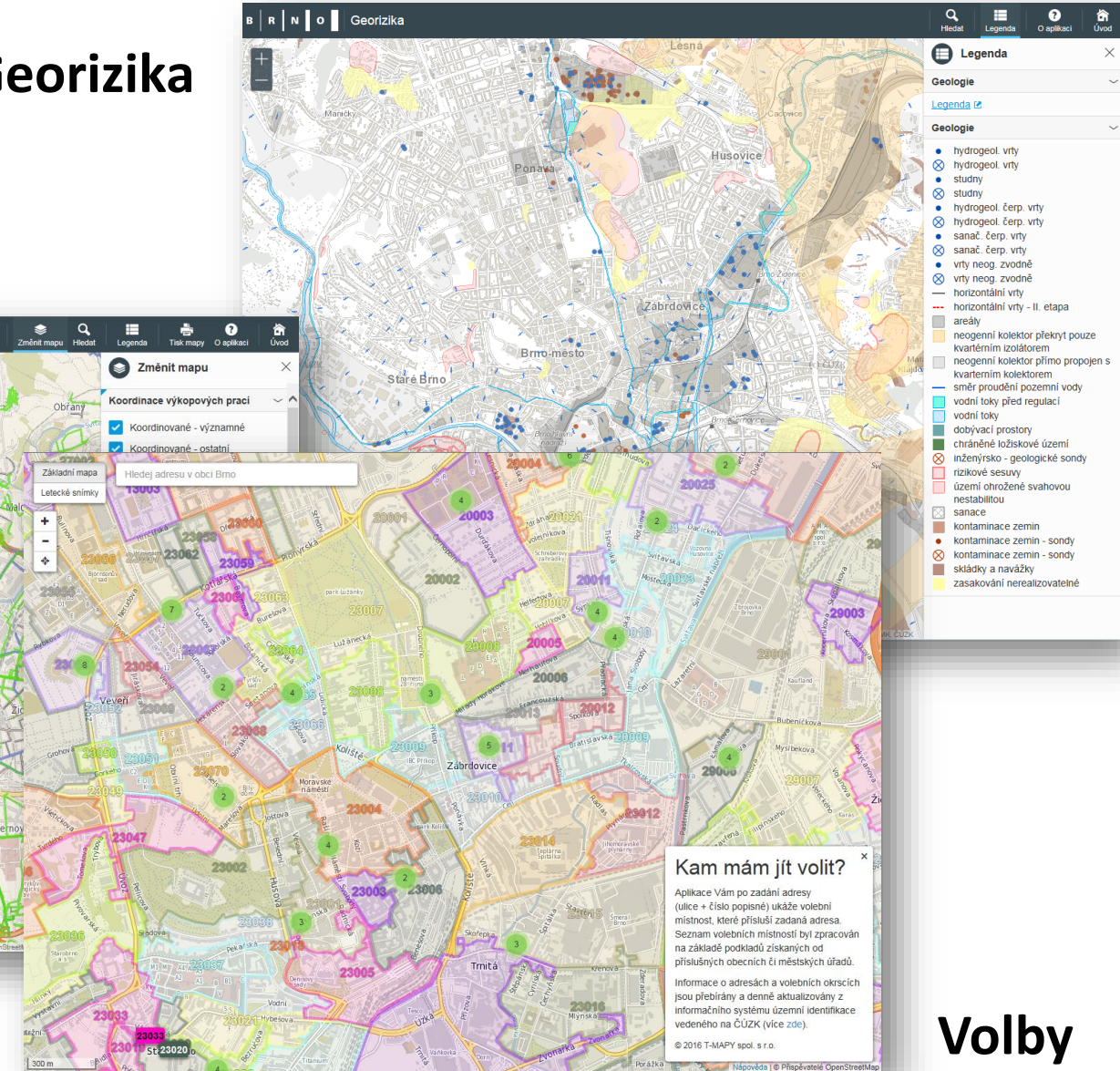
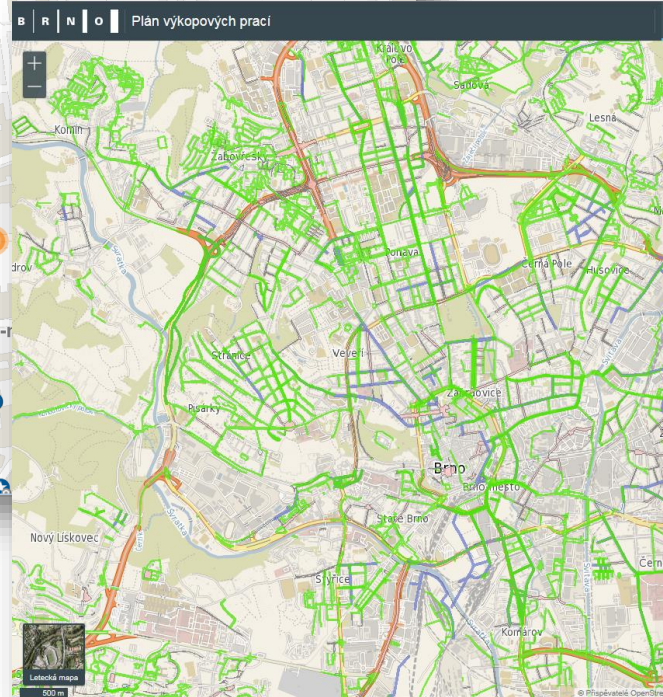
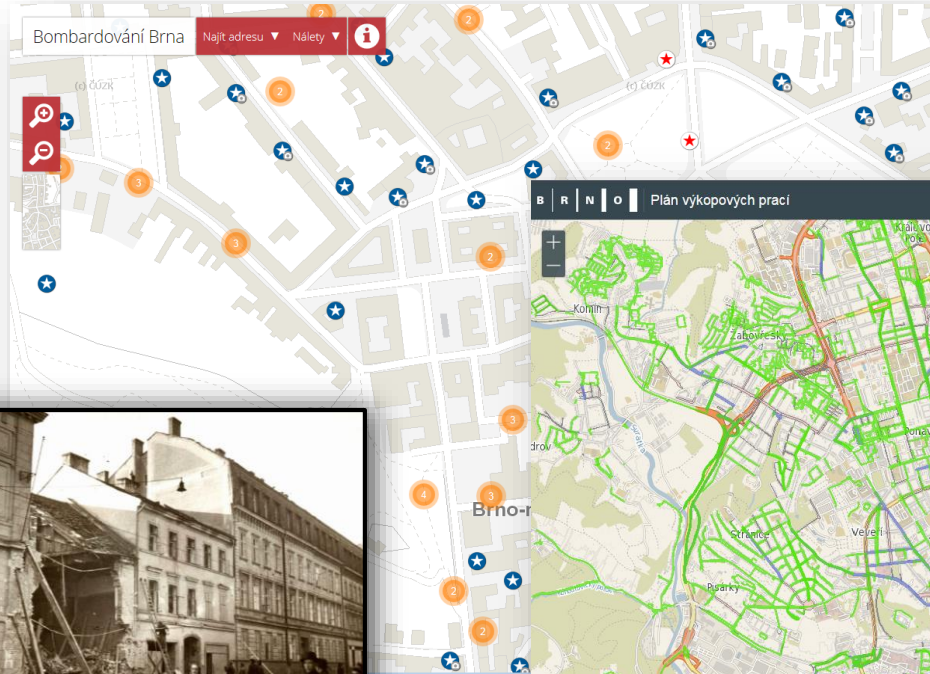
Hlášení Administrace

Brno-Bystrc Brno-Kohoutovice

ČÍSLO	ADRESA	STAV	KATEGORIE	POPIS	ŘEŠENÍ	E-MAIL	VLOŽENO	PŘEDPOKLAD VYŘEŠENÍ	VYŘEŠENO	ZVEŘEJNIT
19	Pavlovská, Brno	v řešení	dětské hřiště, pískoviště, fitness	hřiště za domem Pavlovská 19 - poškozený dřevěný plot - chybí latka, jedna část obrubníku u pískoviště je odromená, utomená klíčka u branek, díry v síti proti padání bařon.	předáno k dalšímu řešení	terda1979@seznam.cz	21.7.2017 10:38:31	21.9.2017 00:00:00	ano	
16	Volfšková 557/23, Brno (Kohoutovice)	v řešení	zeleň, strom	Přímý nad asfaltovou cestičkou vedoucí do lesa je suchý strom nebo suché větve.	posloupení o sňžení parcely suchého stromu, náběh břevňového domu	terda1979@seznam.cz	21.7.2017 10:31:48	21.8.2017 00:00:00	ano	
16	Libušina třída, Brno	v řešení	komunikace	Dvě díry v silnici, jsou od sebe přesně tak daleko, jako jsou od sebe levé a pravé kole auta.	postupeno BKOM a s.	Filipoh@seznam.cz	20.7.2017 17:24:09	15.9.2017 00:00:00	ano	
13	Antonína Procházky 1/2, Brno (Pisárky)	v řešení	zeleň, strom	Větve stromu zakrývají tabuli "Kohoutovice".	přepláno k řešení	gacoper@seznam.cz	18.7.2017 11:12:36	15.9.2017 00:00:00	ano	
10	Borodimova, Brno	v řešení	parkoviště	Na parkovišti je téměř nečitelné vodorovné dopravní značení označující jednotlivá parkovací místa (bílá čára). Tento problém se týká celé oblasti a možná i celých Kohoutovic.	v řešení	martin.tojasek@styx.cz	17.7.2017 13:04:53	29.9.2017 00:00:00	ano	
4	Brno	v řešení	dětské hřiště, pískoviště, fitness	Rozbitá a vyvrácená lavička v areálu dětského hřiště (viz foto), dále na zídce kolem pískoviště vytrhaná prkna na sezení.	předáno k dalšímu řešení	zbynek.svob@volny.cz	29.6.2017 22:26:53	29.9.2017 00:00:00	ano	
2	Návěstí Svobody 14/31, Brno (Kohoutovice)	v řešení	dopravní značení	Chybí zde píche pro chodce a pěší chodci nemohou bezpečně přejít silnici. Pokud chybí pokračovat v chodníku nahoru po Záběhlické, chodník po pár metrech končí a zraje v osol. přechod není.	v řešení	pavia.olejnickova@seznam.cz	28.6.2017 13:23:23	29.9.2017 00:00:00	ano	
51	Libušino údolí, Brno	vyřešeno	komunikace	Spadlý čtvrt roku neodkřížený strom ve vozovce. Zabírá parkovací stání na místní komunikaci.	Přepláno správcům Lesů CR, vyřešeno postupem správců lesů	Borek.Radim@seznam.cz	6.10.2017 10:10:55	11.10.2017 00:00:00	ano	
44	Sárka, Brno	vyřešeno	černá skládka, autovrak	V údolí Kohoutovického potoka je různý odpad. Často i zbytky po opravě silnice. U přírodní památky je to smutné.	postupeno správcům lesů	hb007@email.cz	24.9.2017 11:49:32	25.9.2017 00:00:00	ano	
43	Brno	vyřešeno	černá skládka, autovrak	Dlouhodobě je zde ukládán zahradní odpad, staré vánoční stromky apod. Je to podél šléřkové cesty.	postupeno správcům lesů	hb007@email.cz	24.9.2017 11:44:25	25.9.2017 00:00:00	ano	
42	Libušina třída, Brno	vyřešeno	možná lavička, koš apod.	Dobrý den. Rádi bychom, kdybyste před MŠ (u zast. Glinkova nad schody) umístili lavičku na místo, kde bývala v dřívějších letech.	zaveřováno	era146@seznam.cz	23.9.2017 10:56:59	4.10.2017 00:00:00	ano	
37	Brno	vyřešeno	černá skládka, autovrak	V křižovatce na Jirůvcově ulici se nacházejí prtle a odpady. Leží tam už dlouho, je potřeba je odvézt než se pytle rozpadnou, rozmaná a posbírané odpady se rozlétnou do všech stran.	postupeno správcům lesů	helena.sedlacikova@seznam.cz	18.9.2017 15:26:53	25.9.2017 00:00:00	ano	
36	Antonína Procházky, Brno	vyřešeno	černá skládka, autovrak	Nepoznávané černé BMW STK propadlo 2016 od té doby tam jen stojí a na blokové číselnici ho někdo vždy přeusne a tenkrát den vřítí. Uvnitř auta je sáček (roznych náhradních dílů.	vrak - není podrovnání dopravních prostředků - ne	prasek.jir67@gmail.com	6.9.2017 19:23:04	30.9.2017 00:00:00	2.10.2017 00:00:00	ano
33	Brno	vyřešeno	zeleň, strom	Vysoký suchý strom zlomený v polovině se opírá o další proschlé stromy nad frekventovanou lesní cestou ca 175m od pomníku p učitelce Babušino směrem k dubu Trojškou. Místo je nebezpečné a většina lidí si tohoto vůbec nevšimne. Prosím o přeláčení na kompetentní místa a o pokácení. Přelom děkuji.	stromy nejsou v naší správě, postupeno správcům lesů	vesper@volny.cz	26.8.2017 19:32:52	25.9.2017 00:00:00	ano	

Bombardování Brna 1945-1945

Georizika



Plán výkopových prací

Volby

Historické letecké snímky



- Staré mapy (zobrazování a srovnávání)
- Archeologické průzkumy
- Platná a plánovaná cykloopatření
- Mapa technických sítí (pro organizace zapojené do projektu)
- Technická mapa města z let 1974 – 1994
- Virtuální prohlídka brněnského podzemí (se zobrazením množství fotek, plánek a dalších materiálů)
- Naučné stezky po významných hrobech na Ústředním hřbitově

Děkujeme za pozornost

kreckova.irena@brno.cz

moravkova.jana@brno.cz

www.brno.cz/mapy

