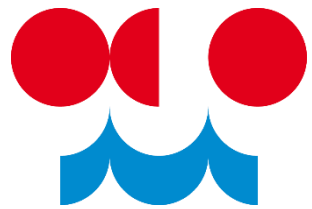


Klimatická změna a reálný svět

Radim Tolasz, Konference GIS Esri v ČR, 2.listopadu 2016



ČESKÝ
HYDROMETEOROLOGICKÝ
ÚSTAV



www.chmi.cz

Na Šabatce 2050/17, 143 06 Praha 412-Komořany
tel.: +420 244 031 111, e-mail: chmi@chmi.cz

Klimatická změna - Ještě pochybujete?

Mgr. Zdeněk Venera, Ph.D.

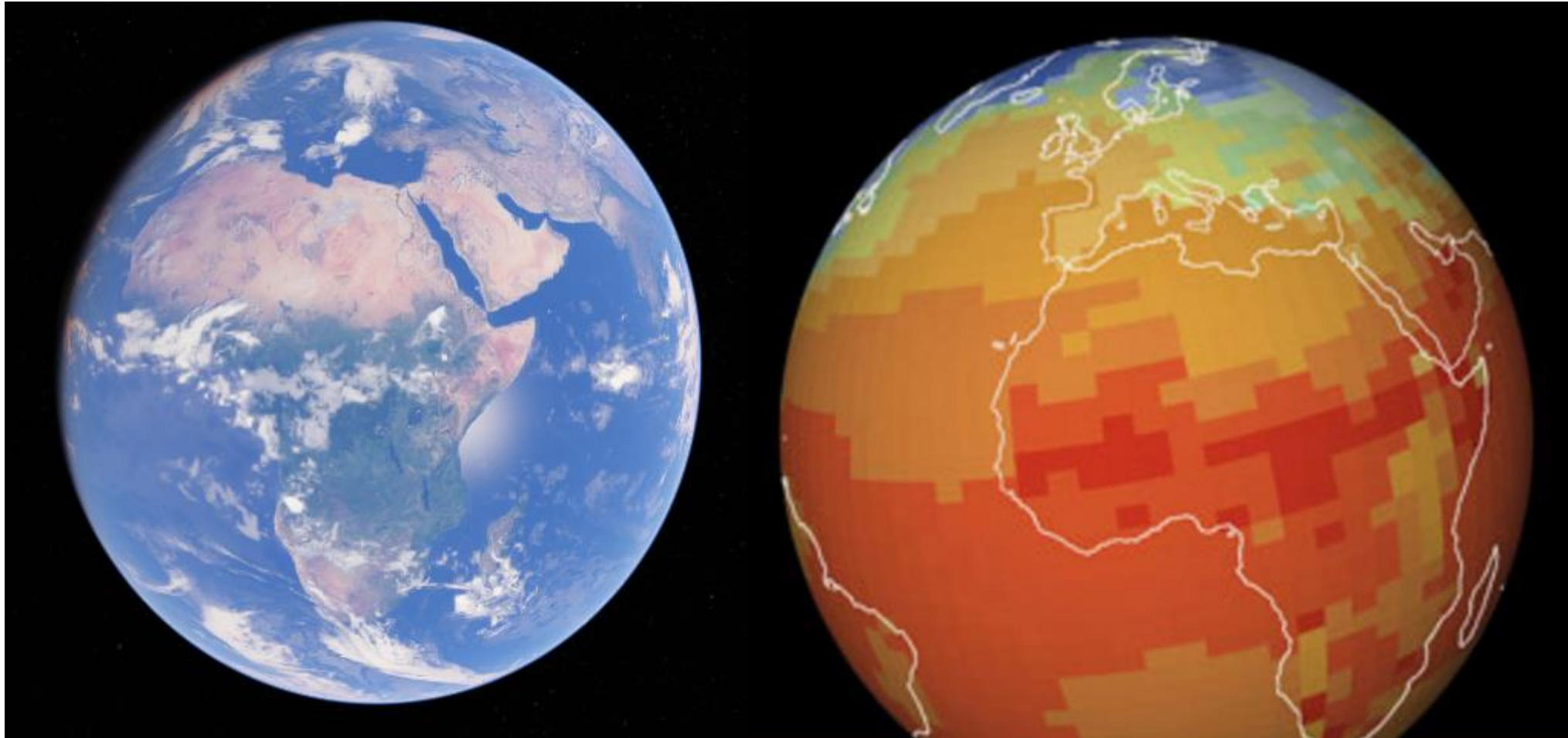


prof. Ing. Zdeněk Žalud, Ph.D.



Mapa jako model reálného světa

Klimatický model jako mapa



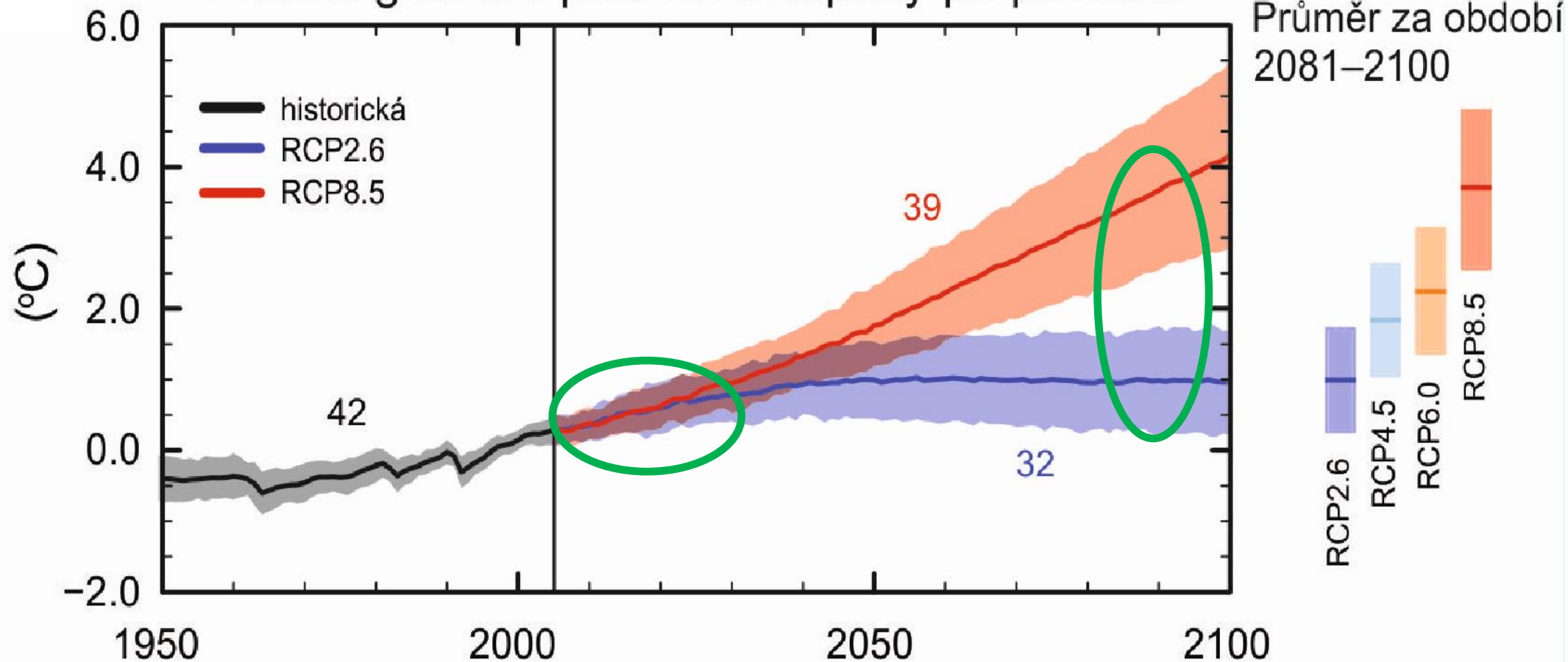
google.com

giss.com



Adaptace & Mitigace

Změna globální průměrné teploty při povrchu



Adaptace sídel

- Metodika tvorby adaptační strategie sídel na změnu klimatu

ISBN 978-80-87756-08-9

© Michael Pondělíček, Adam Emmer, Vladimíra Šilhánková a kol., 2016

tinur

CIVITAS
PER POPULI

PORSENN

CzechGlobe
Ústav výzkumu globální změny AV ČR, v. v. i.

AGENTURA KONIKLEC

EKOCENTRUM
KONIKLEC



Zelená architektura a infrastruktura

- Parky
- Zahrady
- Vodní plochy
- Kašny a vodotrysky
- Zelené střechy
- Využití srážkové vody



Anglie, Francie, Nizozemí. Zdroj: Cofely



Francie, Bordeaux, zdroj: Cofely

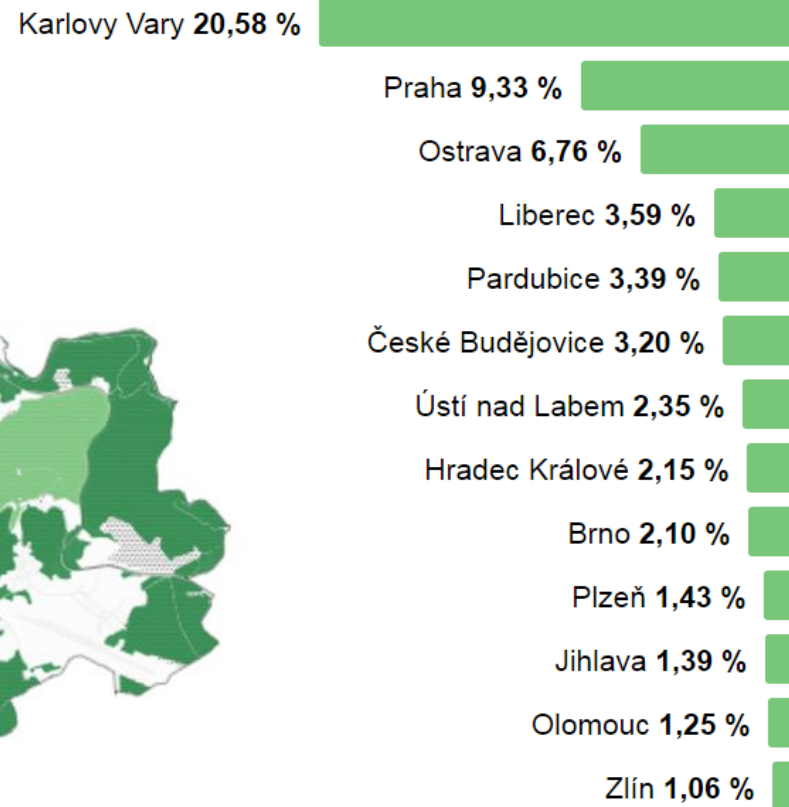


Plzeň

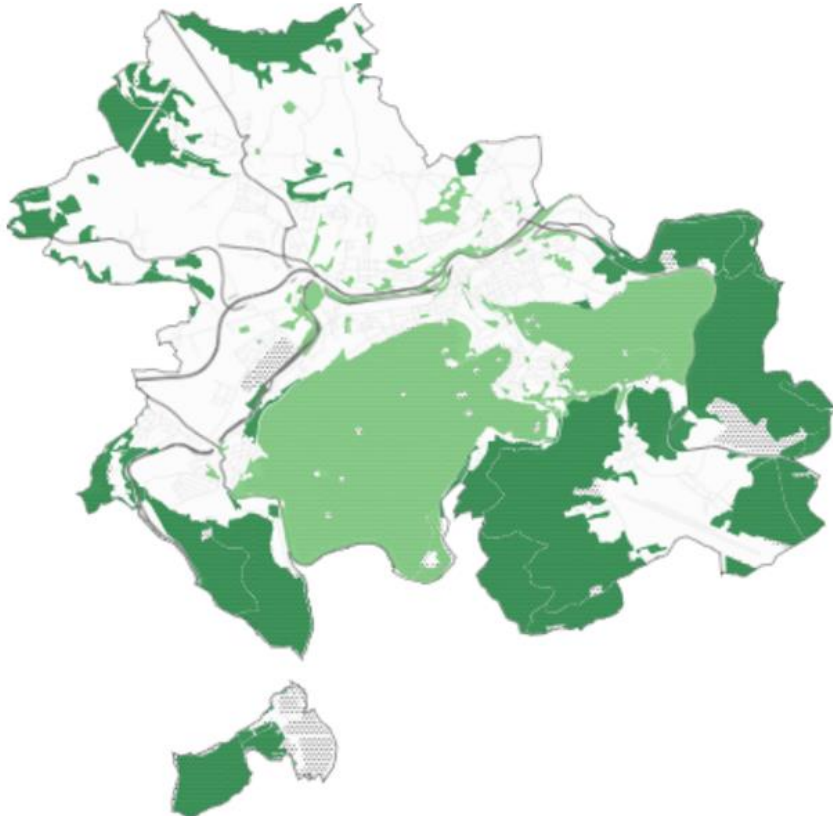
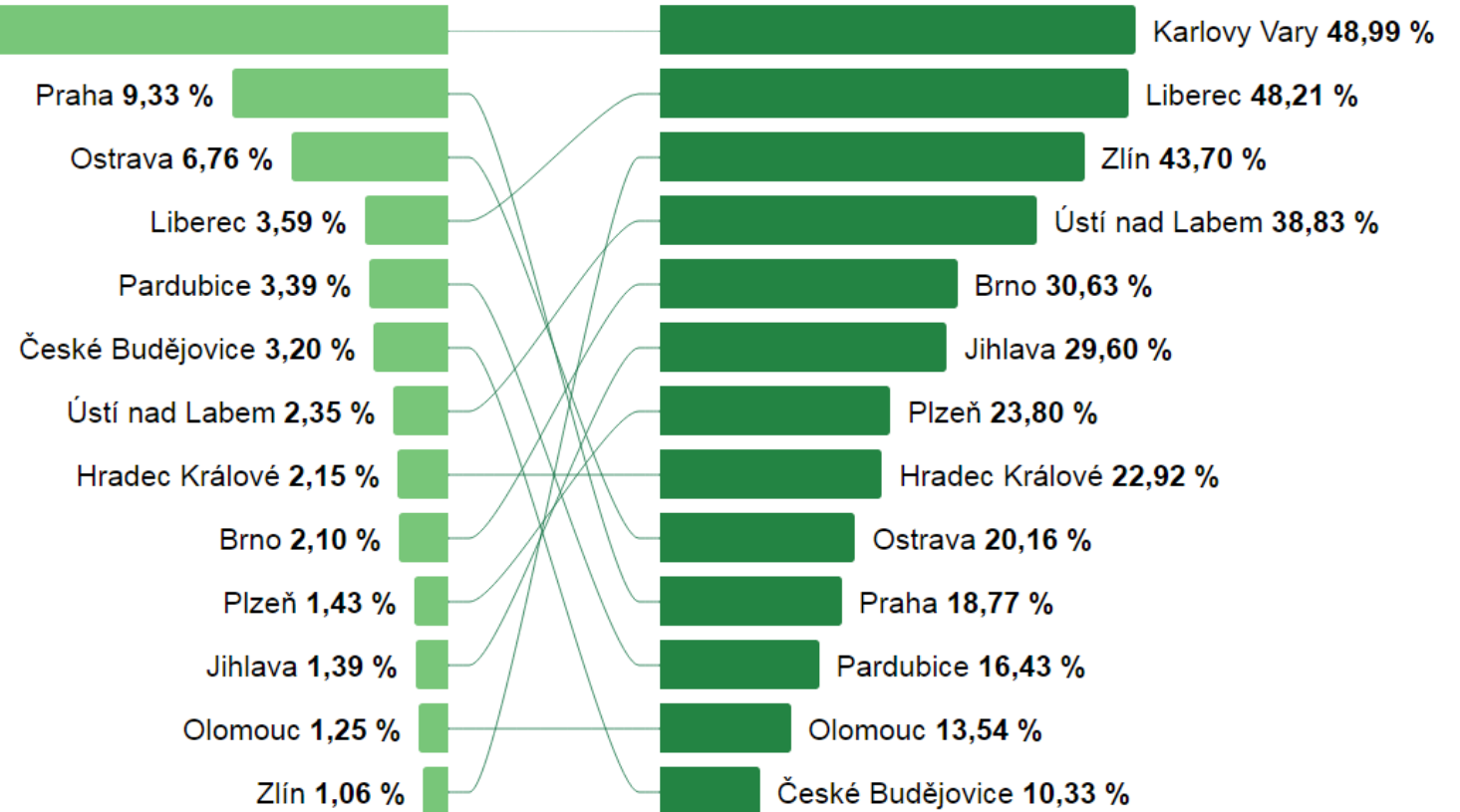


Zeleň v krajských městech

Podíl parkové zeleně na rozloze města



Podíl zeleně včetně lesů na rozloze města



Urban Atlas, EEA



Změna klimatu a zdraví obyvatel

- WHO upozorňuje na problémy hlavně v chudých oblastech
 - dostupnost lékařské péče, přístup k čisté vodě a nezávadným potravinám, ochrana před extrémními výkyvy počasí a znečištěným ovzduším
- Evropa a Česko?
 - vlny horka, sezónní rozložení alergenních pylů, šíření infekčních chorob přenášených klíšťaty a komáry
 - úzká souvislost se znečištěným ovzduším

N. Myers (2002): Environmental refugees: a growing phenomenon of the 21st century. Philosophical Transactions of the Royal Society of London, Biological Sciences 357 (1420).

„změna životního prostředí donutí opustit domovy až 50 miliónů lidí“



Doprava nejsou jen emise

- Emise GHG z dopravy (auto, vlak, letadlo, ..., kolo, pěšky)
- Budoucí vliv změny klimatu na dopravní síť
 - Povodňové škody na dopravní infrastruktuře (mosty)
 - Dopravní propustnost po vichřicích
 - Budoucí změny nároků na dopravu
 - Možné změny v rozložení zemědělské produkce
 - Možné změny oblíbenosti turistických destinací



Adaptace krajiny

- Revitalizace, rekultivace a sanace v krajině
- Zadržování vody v krajině
- Změna hospodaření v pramenných oblastech



PR Mionši



PR Chvojnov



Třeboň

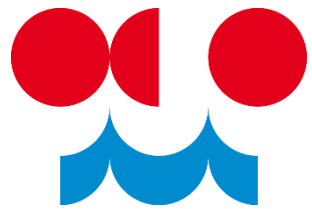
Otázky známe. Hledáme i odpovědi?

- Architekti a urbanisté plánují rozvoj sídel. Přihlíží k možným změnám klimatu v příštích desetiletích?
- A jsme ochotni a schopni takový rozvoj financovat?
- Je připraveno zdravotnictví na změny?
- Snížení emisí GHG sebou přináší snížení emisí prachu, karcinogenů, alergenů, ... Víme to?
- Po velkých povodních vracíme silnice, mosty a železnice do původního stavu na původních místech. Chceme s řekou bojovat?
- V krajině jsme přešli od meliorace k revitalizaci.



Klimatická změna a reálný svět

Radim Tolasz, Konference GIS Esri v ČR, 2.listopadu 2016



ČESKÝ
HYDROMETEOROLOGICKÝ
ÚSTAV



www.chmi.cz

Na Šabatce 2050/17, 143 06 Praha 412-Komořany
tel.: +420 244 031 111, e-mail: chmi@chmi.cz