



Konference GIS Esri v ČR

2. a 3. listopadu 2016

Collector for Jihlava

Jaroslav Škrobák
Jana Havlíčková

Statutární město Jihlava



© 2016 V Zenkl

Jan Toman Čaha

*1984 †2016



16

ÚP OD NÁSTĚNKY KE GIS Jihlava

HISTORIE
Plánování a následně připomínkováni územních plánů se od začátku papíru používají různými způsoby. Jihlava byla již historicky ústřední svá, a proto zvolila cestu od papíru ke GIS, kde vidí budoucnost.

2012

SOUČASNOST
Magistrát města Jihlavy se rozhodl již v období a byl sřízáním 100% Příprava projektu pro on-line připomínkováni konceptu nového územního plánu Jihlavy, když se nechal inspirovat připomínkováním územního plánu Havlíčkův Brod. Tento projekt, včetně mapování PUPik, se povedlo zrealizovat díky technické podpoře firmy T-MAPY, již se zaměřila a vznik nového webového portálu pro připomínkováni územního plánu a přiváděla projektový tým.

PUPik - PŘIPOMÍNKOVÁNÍ ON-LINE
Odigitální portál je velmi jednoduché a intuitivní. Díky tomu z něj může využít širokou veřejnost, ať už odborníci nebo obyvatelé. Přidání nových připomínek ke konceptu ÚP je velmi snadné a rychlé. Přidávání nových připomínek je možné i v mobilní aplikaci. Přidávání nových připomínek je možné i v mobilní aplikaci. Přidávání nových připomínek je možné i v mobilní aplikaci.

PROPAGACE MUSÍ BYT
V rámci nového přípravy územního plánu je nezbytné informovat a propagovat portál veřejnosti.

- vypracování výzvy (tabulka a textová část)
- vypracování výzvy (tabulka a textová část)
- vypracování výzvy (tabulka a textová část)

TECHNICKÉ SPECIFIKACE

- ESRI ArcGIS Server Workgroup Standard 10.0
- ESRI ArcGIS Desktop 10.0
- ESRI ArcGIS Desktop 10.0

pup.jihlava.cz

noviny

Mrkni se na PUPík!
PUP - Připomínkováni Územního Plánu

Jihlava

Připomínky ke konceptu nového územního plánu Jihlavy můžete podávat do 23. září 2012.

pup.jihlava.cz

noviny



Při příležitosti
Konference GIS Esri v ČR
ARCDATA PRAHA, s.r.o., oceňuje

Statutární město Jihlava

za inovativní přístup
k nasazení GIS

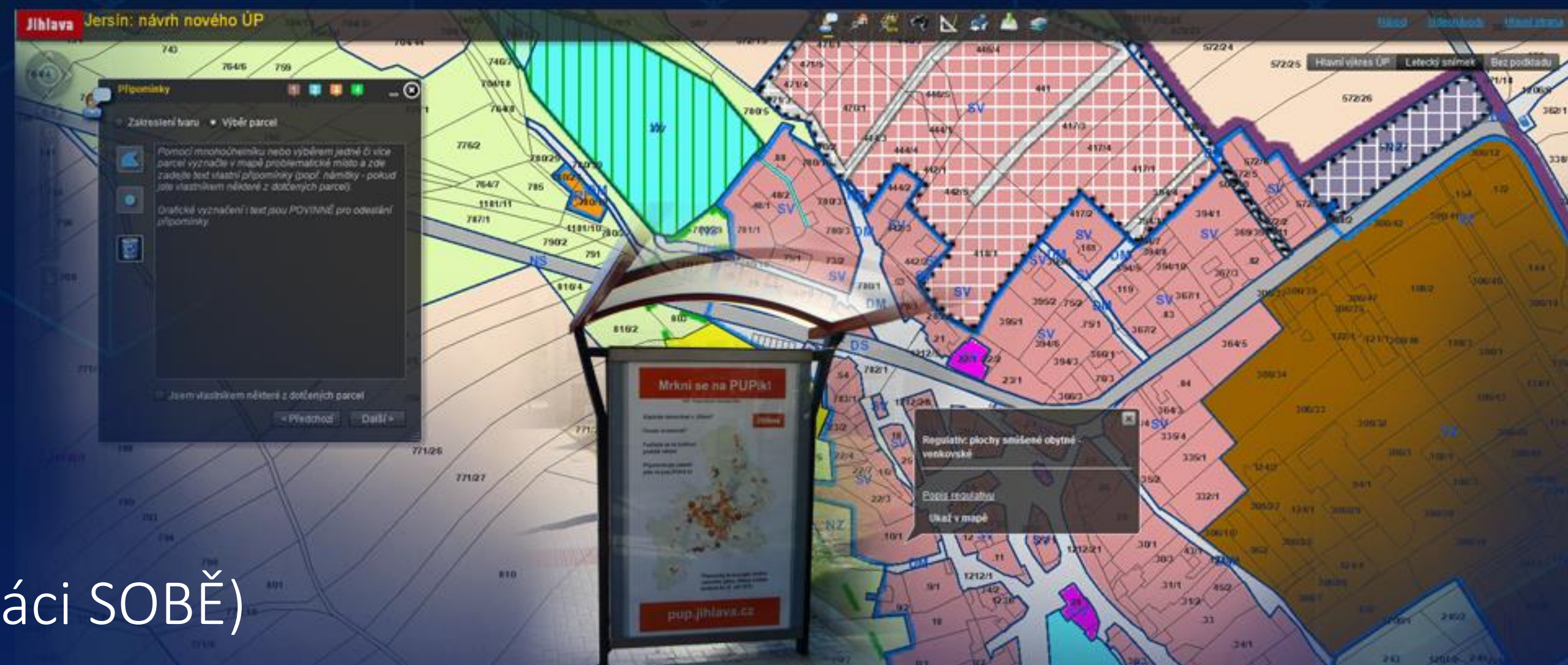
ARCDATA PRAHA
esri Official
Distributor

GIS města Jihlava

Data – technologie – uživatelé

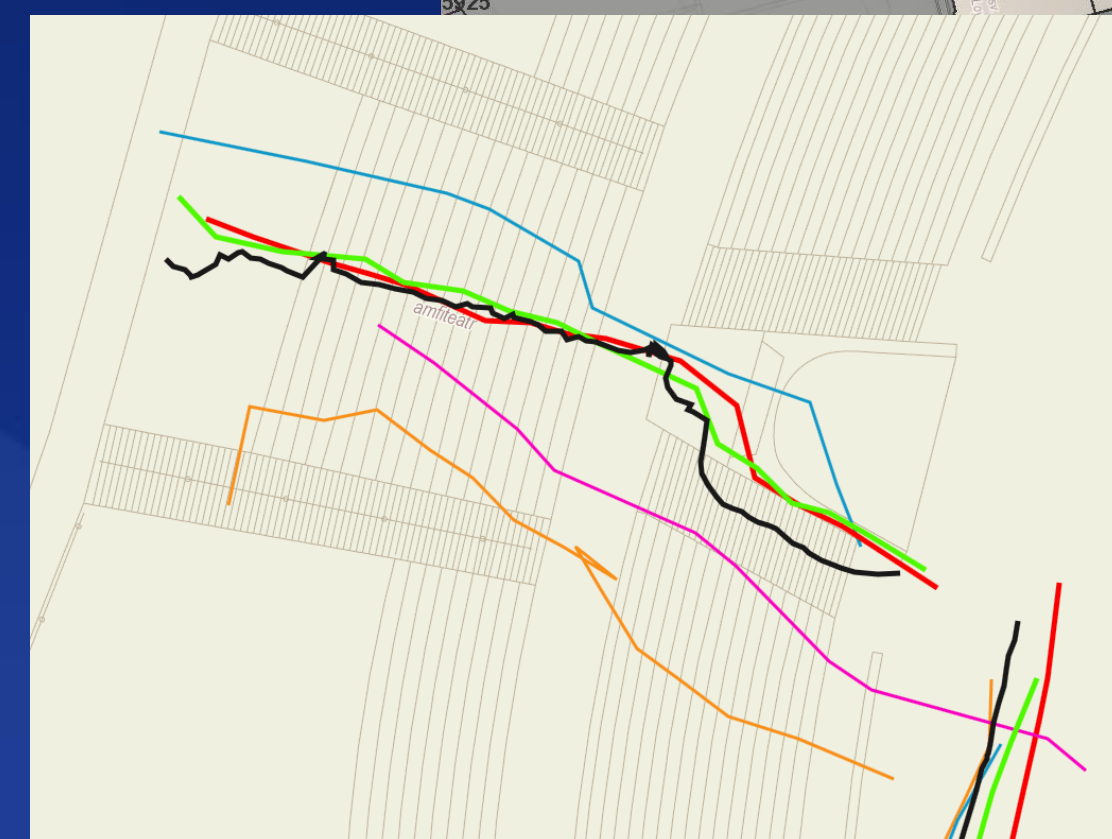
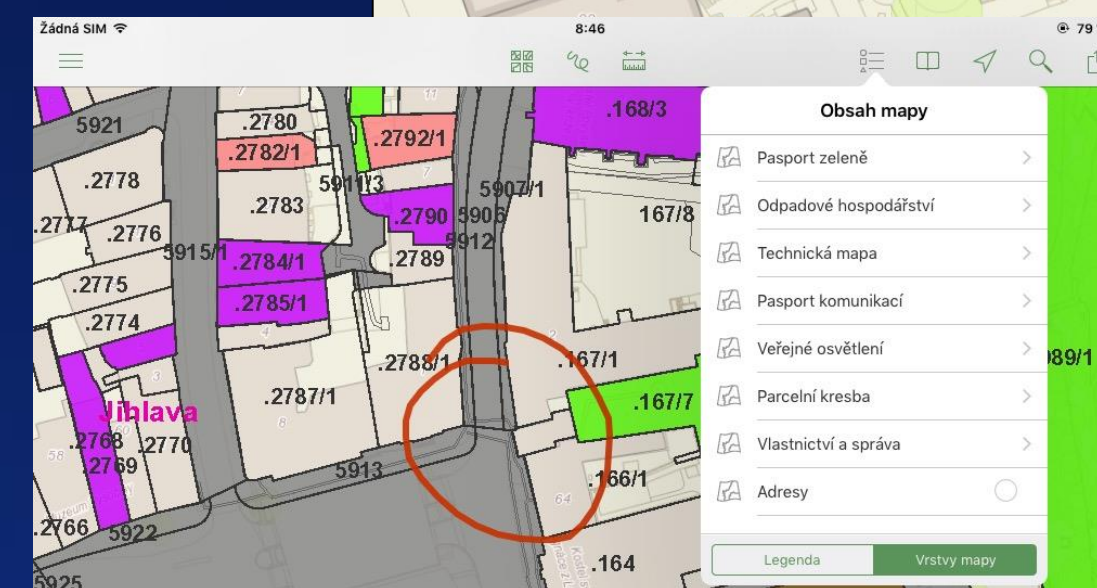
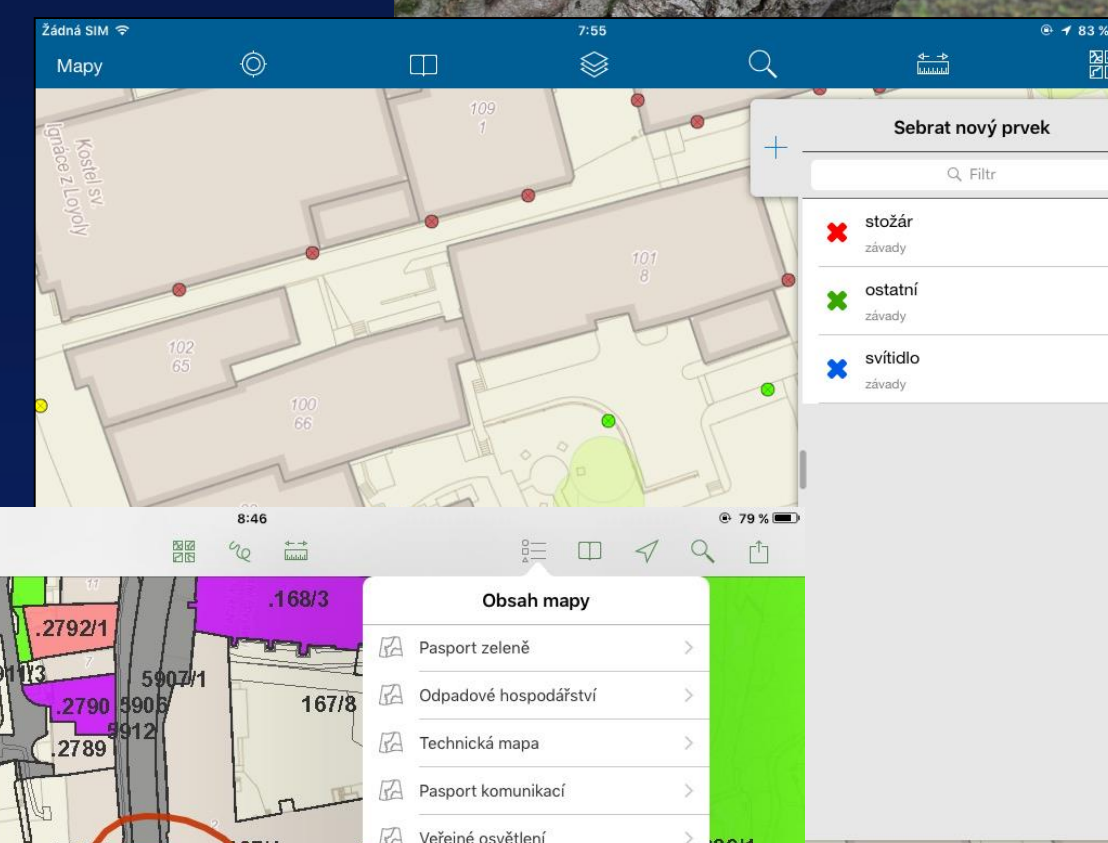
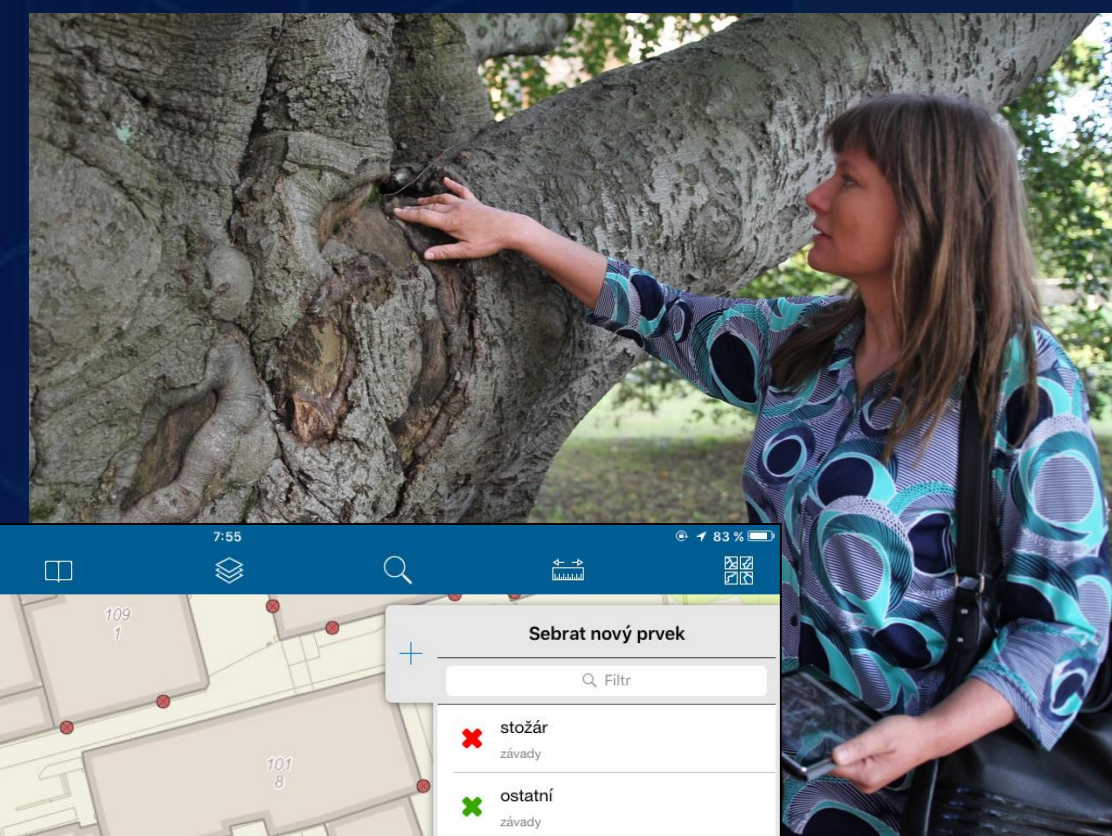
Důvěra – detaily – komunikace (GISáci SOBĚ)

- éra mobilních technologií
- stále je co zlepšovat, vymýšlet a objevovat
- spolupráce s obcemi a zřizovanými organizacemi
- další úspěšné projekty



Obsah

- Kde Collector for ArcGIS využíváme
- Nové funkce
- Není jen Collector for ArcGIS
- Nové testy přesnosti zařízení



Kde Collector využíváme



✓ HOTOVO

komunální odpad
X:-668796,16 Y:-1130667,39
Upraveno uživatelem EDITOR 02.09.16 v 9:22

DATUM KONTROLY (DETEKTIV)
30 čvn 2016 Použit aktuální

NELZE PROVÉST KONTROLU
<No value>

OBSAHUJE PAPIR
ano

OBSAHUJE PLAST
ano

OBSAHUJE SKLO
ne

ZAPLNĚNOST
100

POZNÁMKA

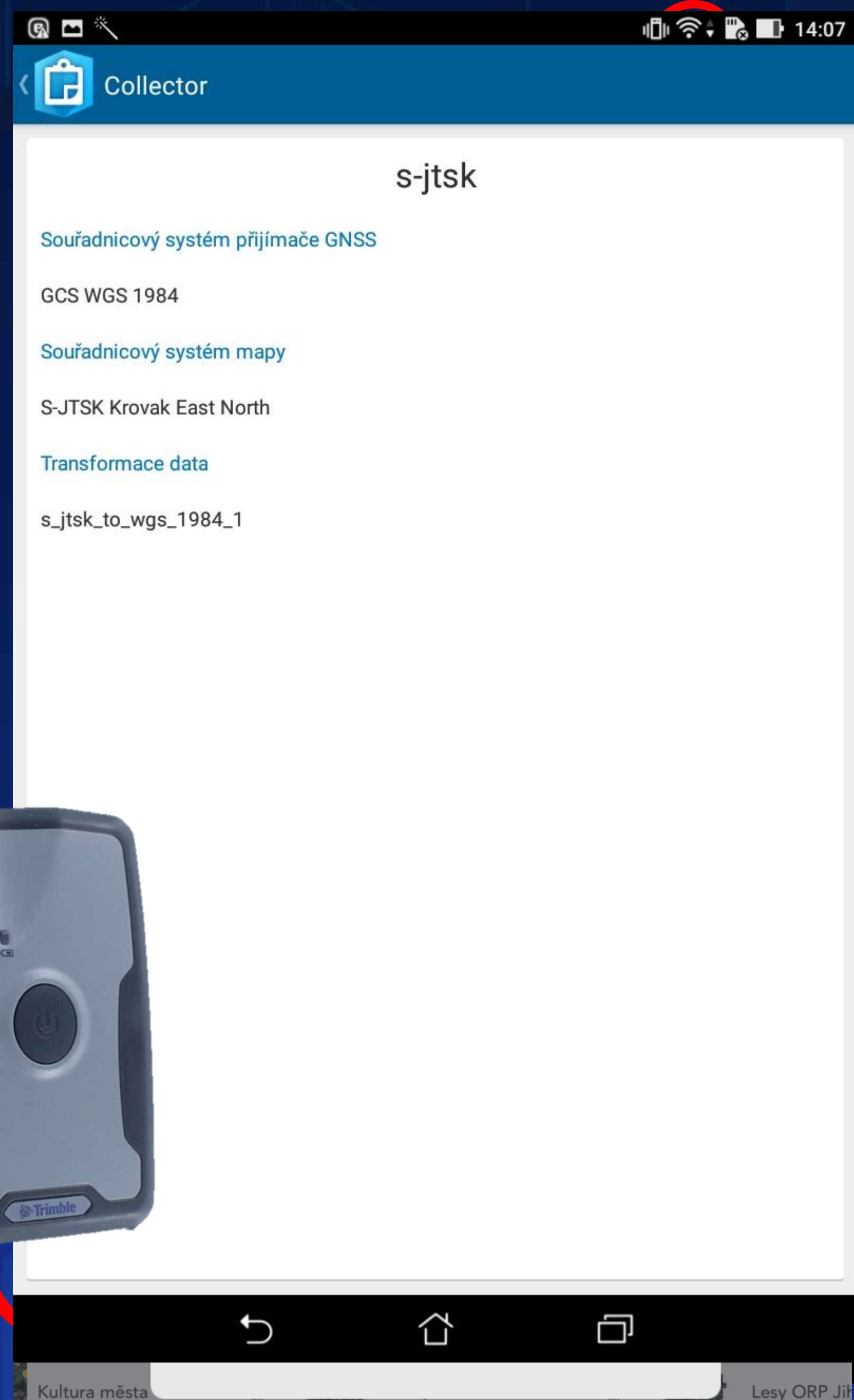
OBSAHUJE BIOODPAD (DET.)
<No value>

OBSAHUJE KOV, HLINÍK (DET.)

KONTROLA KAPACITY NÁDOB (DET.)
<No value>

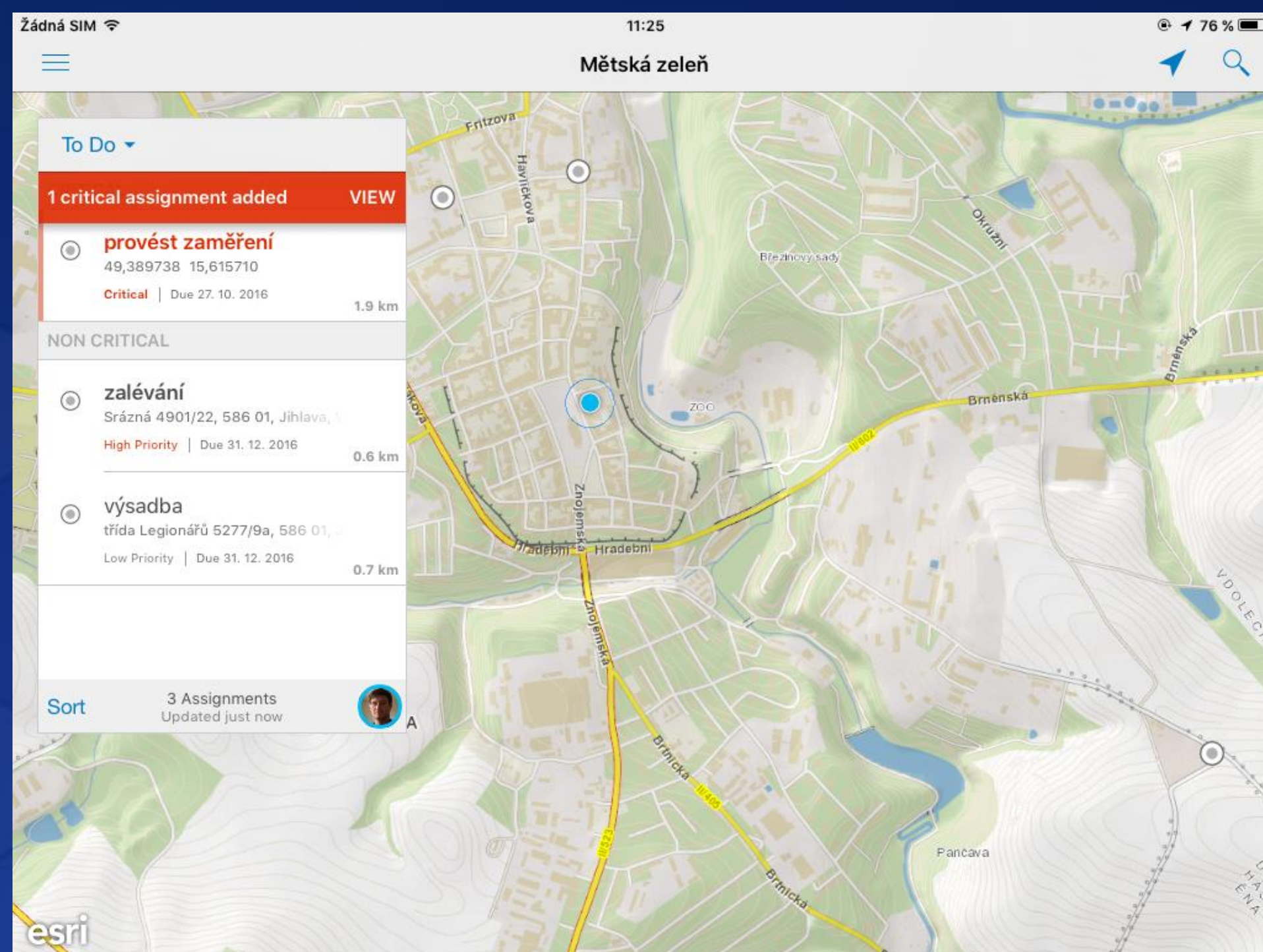
Nové funkce

- návrat online režimu
- aktuální přesnost
- sledování polohy (ukázka)
- možnosti synchronizace
- připojení externího zařízení (ukázka)

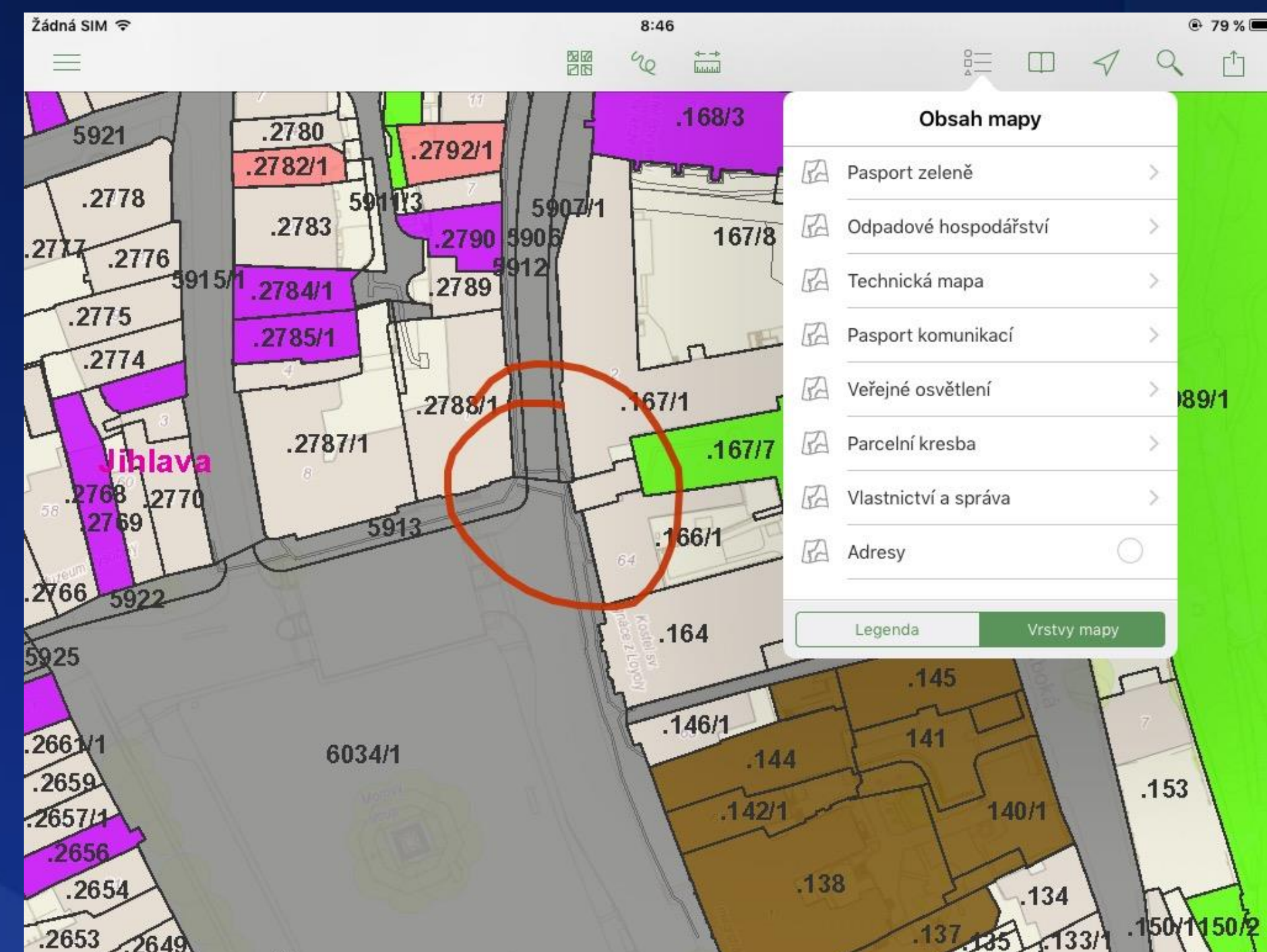


Není jen Collector for ArcGIS

Workforce for ArcGIS

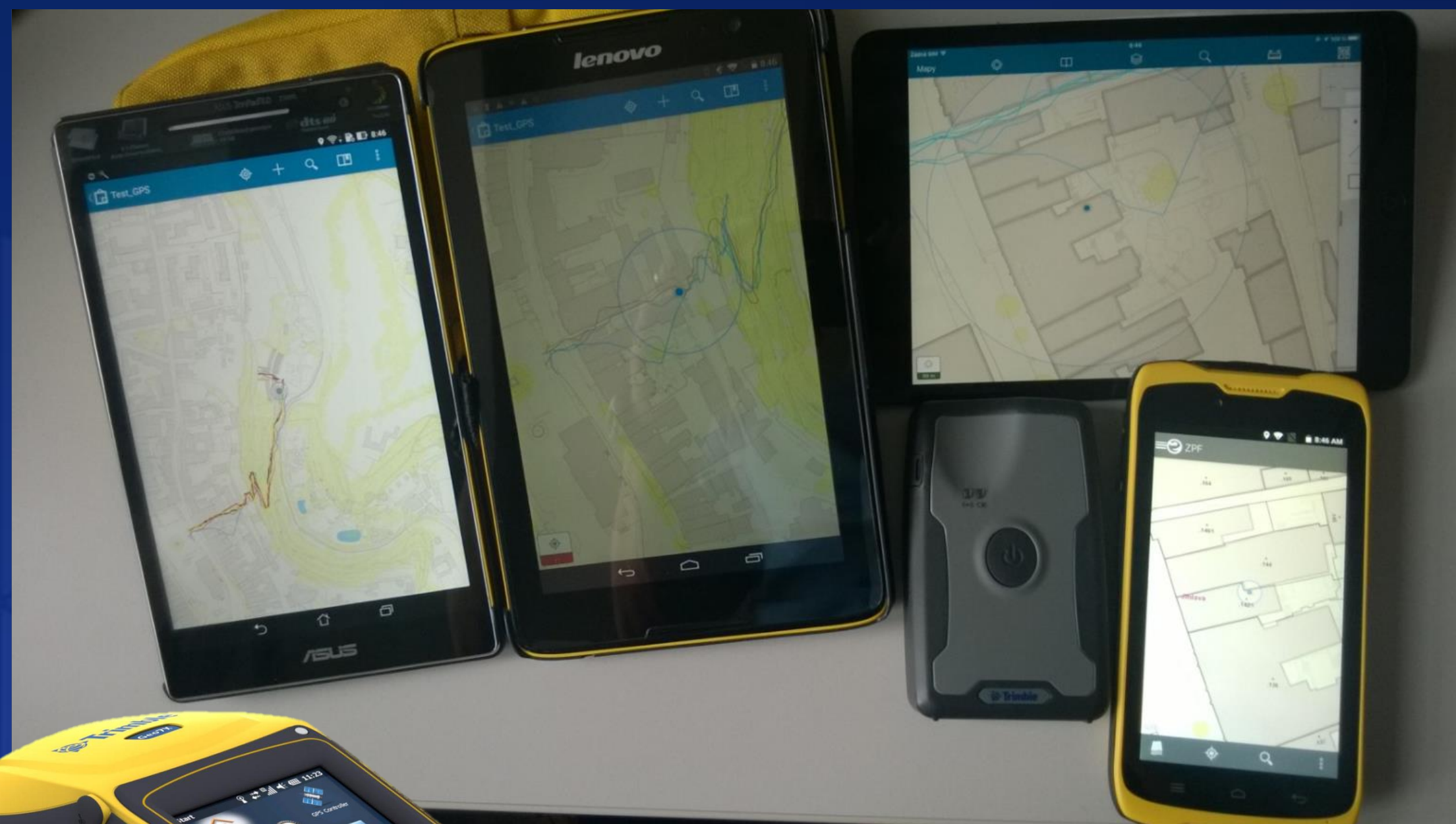


Explorer for ArcGIS (ukázka)

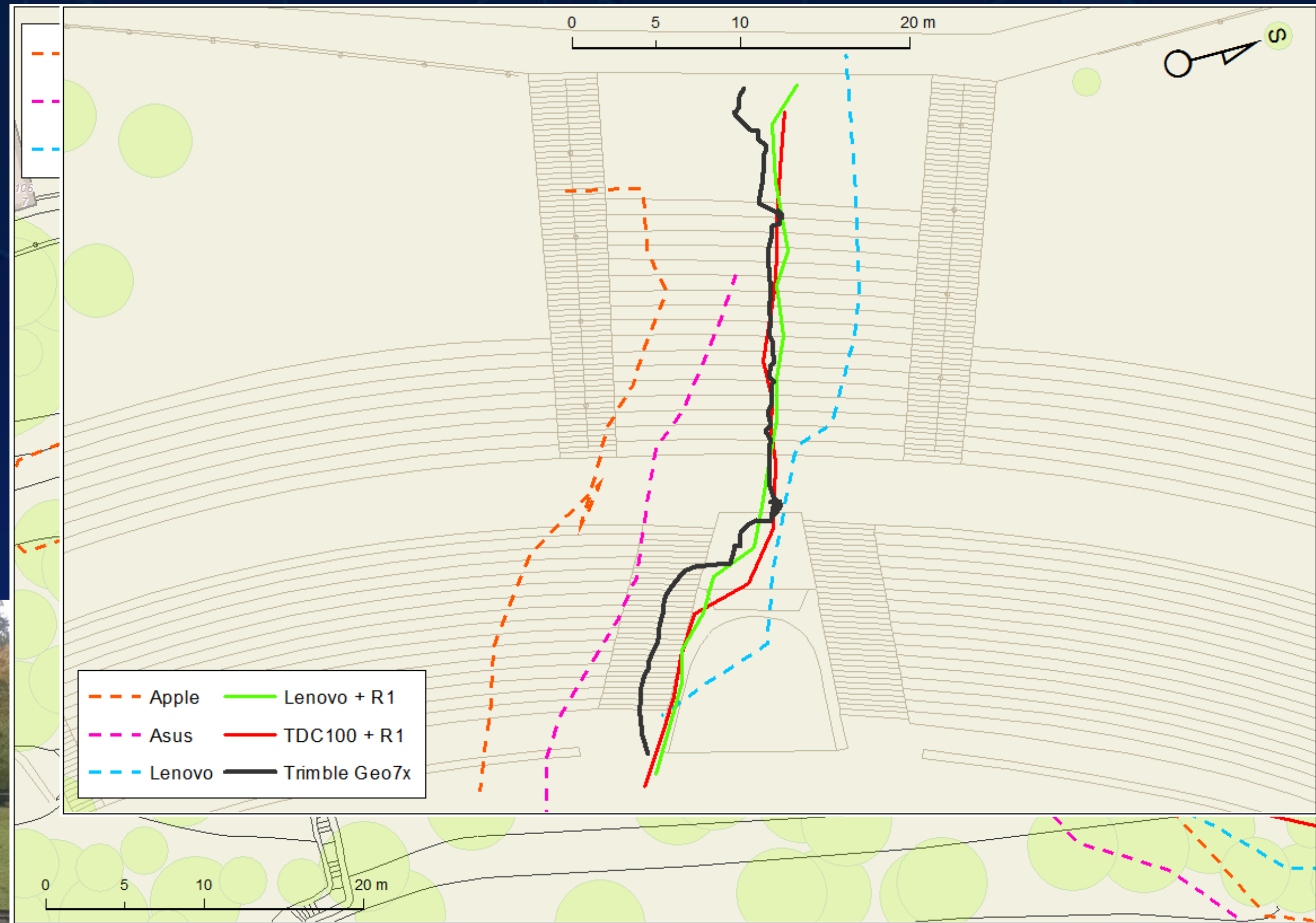


Nové testy přesnosti

Collector for ArcGIS 10.4.0



Nové testy přesnosti



Děkujeme za pozornost

Jaroslav Škrobák
Jana Havlíčková

Statutární město Jihlava



© 2016 V Zenkl



Konference GIS Esri v ČR

2. a 3. listopadu 2016