

ΓΕΩ-ΠΥΛΗ "INSPIRE"

kyperský INSPIRE geoportál

Lukáš Růžička

Jaroslav Lux

T-MAPY spol. s r.o.



ΚΥΠΡΙΑΚΗ ΔΗΜΟΚΡΑΤΙΑ | ΥΠΟΥΡΓΕΙΟ ΕΣΩΤΕΡΙΚΩΝ
ΤΜΗΜΑ ΚΤΗΜΑΤΟΛΟΓΙΟΥ ΚΑΙ ΧΩΡΟΜΕΤΡΙΑΣ



Představení projektu 1/2



Zákazník

- Ministerstvo vnitra Kyperské republiky
 - oddělení Department of Lands and Surveys
 - volně přeloženo úřad katastrální a zeměměřičský

Představení projektu 2/2



Cíle

- INSPIRE geoportál (jako součást DLS portálu)
 - využití ESRI technologií
 - aplikace
 - nástroje
 - data



INSPIRE Geoportal

- **Data**
 - Harmonizace dat s INSPIRE
- **Služby (Network Services)**
 - využití extenze ArcGIS for INSPIRE
- **Aplikační část**
 - Upravený Esri Geoportal Server
- **Metadata**
 - Návrh struktury metadat, vytvoření metadat

	ESRI témata	Esri nepodporovaná témata
INSPIRE	Annex I, část Annex II	Annex III, část Annex II
Data	ETL - Model Builder	ETL - Data Int. extension, GML balíčky (XSD)
View služby	WMS (ArcGIS for INSPIRE ext)	WMS (ArcGIS for INSPIRE ext)
Download Služby	WFS (ArcGIS for INSPIRE ext)	GML balíčky, ATOM

Harmonizace dat s INSPIRE a jejich publikace



- **harmonizována všechna dostupná data za celý Kypr (14 poskytovatelů), což pokrývá 27 témat**
- **aplikovány dva postupy**
 - **témata, pro která existuje datový model od Esri (Annex I a 1/2 Annex II)**
 - **témata, kde datový model od Esri není (Annex III)**



Témata podporovaná Esri

- **existuje datový model od Esri (Annex I a část Annex II)**
- postup zpracování
 - data konvertována do datové struktury od Esri
 - pomocí extenze do ArcMapu vytvořeny MXD dokumenty a vytvořena vizualizace dle INSPIRE
 - prohlížecká INSPIRE služba (WMS s pomocí ArcGIS for INSPIRE)
 - stahovací služba (WFS přes ArcGIS for INSPIRE)

Témata nepodporovaná Esri

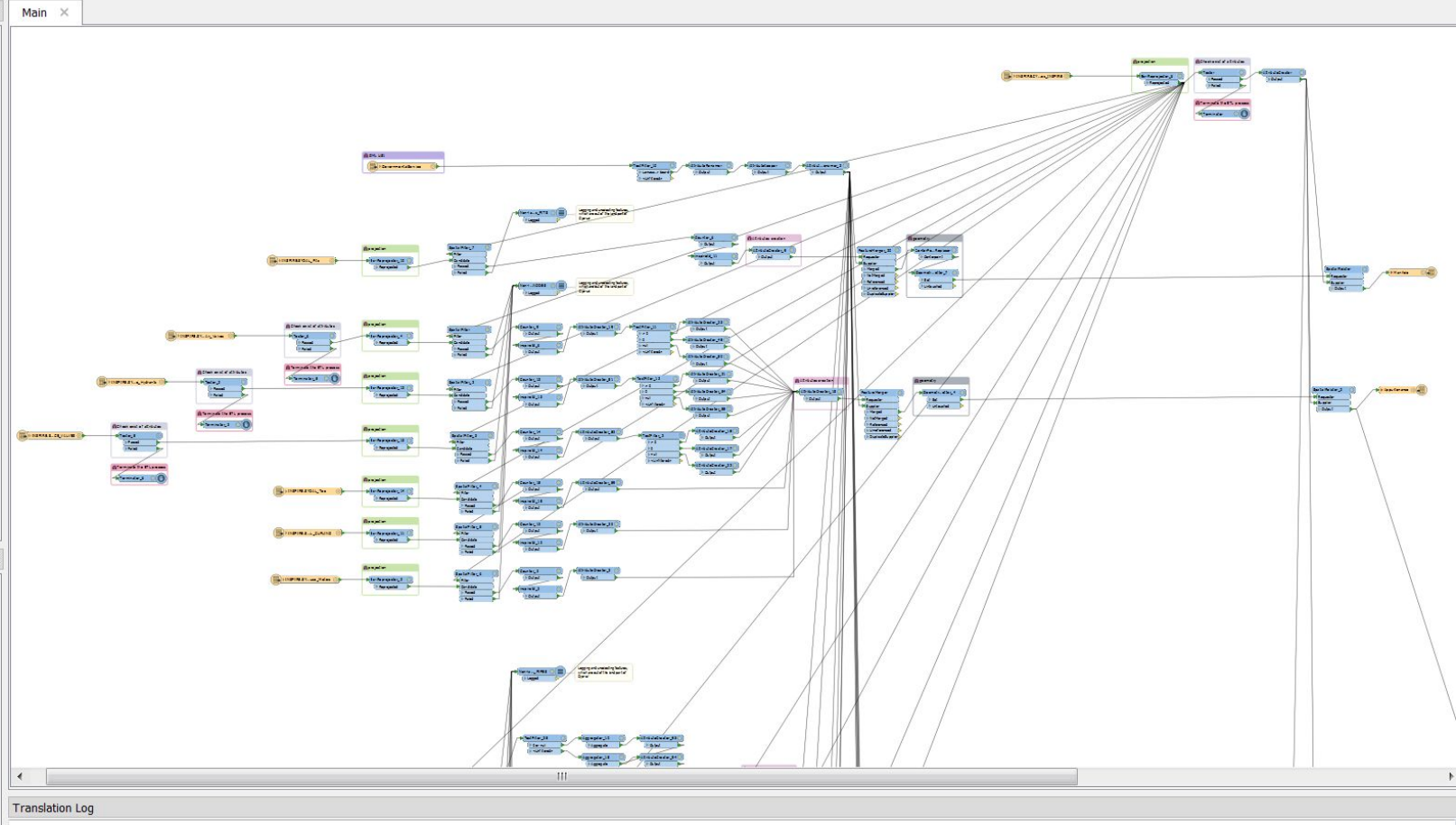


- **datový model od Esri není** (část Annex II, Annex III)
 - pomocí DIE vytvořeny INSPIRE GML (využity INSPIRE šablony XSD), které slouží pro stahování dat
 - WMS přes ArcGIS for INSPIRE extension



- Navigator
- US1 [INSPIRE]
 - <not set> [GEODATABASE_SDE]
 - US4 [INSPIRE]
 - Transformers (220)
 - Upgradeable Transformers (130)
 - Bookmarks (58)
 - User Parameters (28)
 - Published Parameters (3)
 - Private Parameters (8)
 - FME Server Parameters (17)
 - Tool Resources
 - Tool Parameters
 - Tool Properties
 - [Workspace Search](#)

- Transformer Gallery
- All (424)
 - Categorized
 - Embedded Transformers
 - Recent (10)
 - Search Results



Aplikační část



- Úprava designu a integrace ESRI Geoportal Serveru
- lokalizace a podpora přepínání jazyka geoportálu EN/GR
- integrace na autentizaci/autorizaci DLS portálu



ΚΥΠΡΙΑΚΗ ΔΗΜΟΚΡΑΤΙΑ
REPUBLIC OF CYPRUS

ΤΜΗΜΑ ΚΤΗΜΑΤΟΛΟΓΙΟΥ ΚΑΙ ΧΩΡΟΜΕΤΡΪΑΣ



Αρχική



η - Υπηρεσίες



Πλοήγηση σε Χάρτες



Γεω-Πύλη "INSPIRE"

Ελληνικά ▾



Αρχική



Αναζήτηση



Περιήγηση



Βοήθεια

Αρχική

ArcGIS για INSPIRE παρέχει εύκολους και βολικούς τρόπους για μοίρασμα γεωχωρικών δεδομένων. Χρειάζονται μόνο 3 απλά βήματα.

Εύρεση Δεδομένων



Εκκίνηση Map Viewer

SHOW MAP

Σχετικά με το INSPIRE Geoportal

Το INSPIRE στοχεύει στην δημιουργία υποδομής χωρικών δεδομένων της Ευρωπαϊκής Ένωσης (ΕΕ). Αυτό θα επιτρέψει την ανταλλαγή περιβαλλοντικών χωρικών δεδομένων μεταξύ των οργανισμών δημόσιου τομέα και βελτιστοποίησης της δημόσιας πρόσβασης στις χωρικές πληροφορίες από όλη την Ευρώπη. Μια υποδομή χωρικών δεδομένων θα βοηθήσει στην χάραξη πολιτικής πέρα από τα σύνορα. Ως εκ τούτου οι χωρικές πληροφορίες που εξετάζονται στο πλαίσιο της οδηγίας είναι εκτεταμένες και περιλαμβάνει μια μεγάλη ποικιλία από επίκαιρα και τεχνικά θέματα.

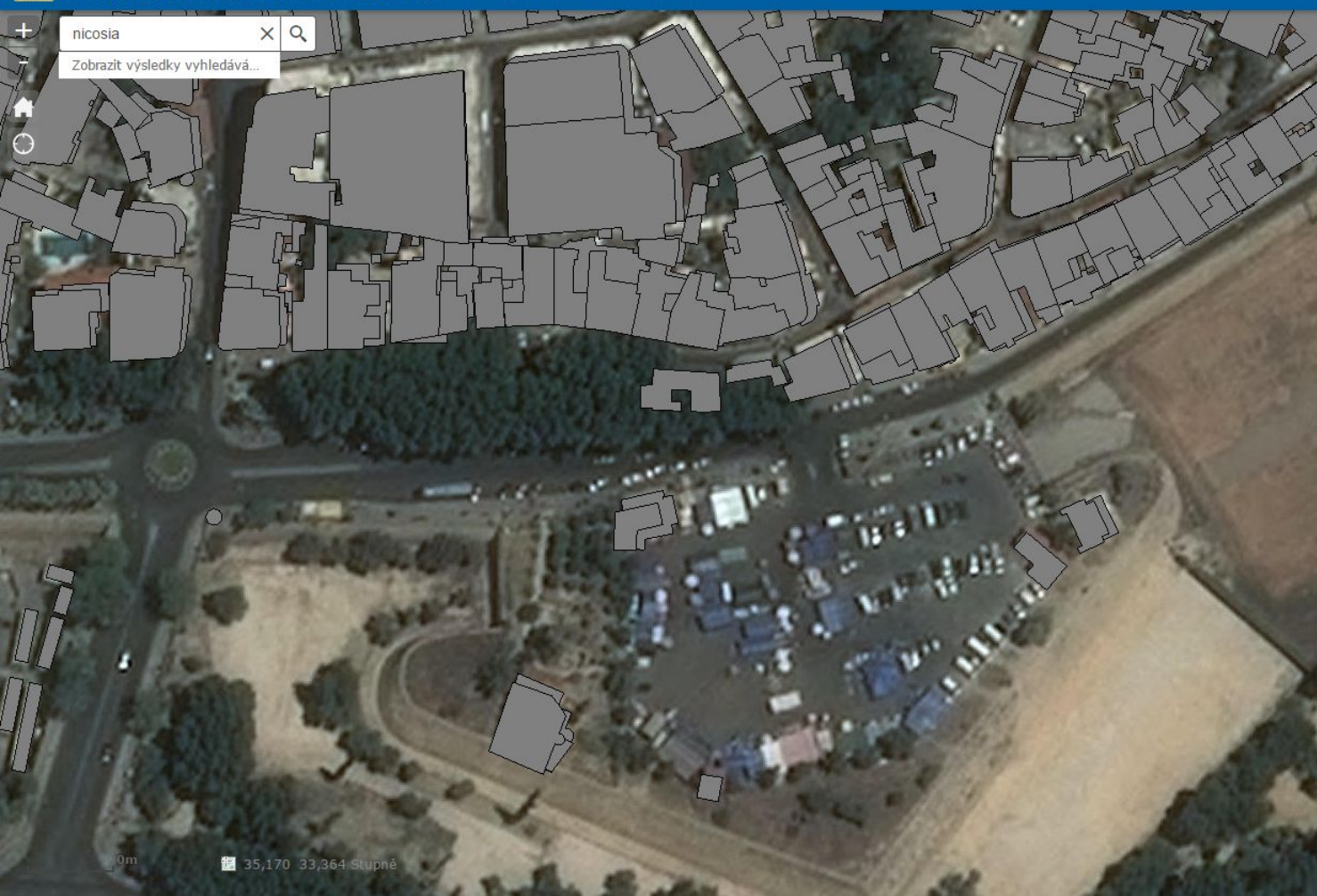
Aplikační část



- Map Viewer
 - WebApp Builder
 - integrovaný do ESRI Geoportal Serveru
 - napojení na vyhledávací služby Geoportal Serveru



Search bar with 'nicosia' and 'Zobrazit výsledky vyhledává...' button



INSPIRE Geoportál Vyh...

Search bar with 'build' and clear button

- ANNEX 3 | Buildings (View Data Service) [X]
- ANNEX 2 | Orthoimagery (View Data Service) [+]
- ANNEX 3 | Utility and governmental services (View Data Service)

Aplikační část



- INSPIRE metadatové profily (data, services)
 - Abstract
 - Title

Metadata



Struktura metadat

- Datasets
 - pro každého poskytovatele dat
- View services
 - po tématech
- Download services
 - po tématech

Metadata k datũm



REPUBLIC OF CYPRUS | MINISTRY OF INTERIOR
DEPARTMENT OF LANDS AND SURVEYS



CITIZEN PORTAL ELECTRONIC APPLICATIONS INTERACTIVE MAPS INSPIRE GEO-PORTAL

- Home
- Search
- Browse
- Help

Search

Text:



RECORDS SHOWN FROM: [ESERVICES.DLS.MOI.GOV.CY](https://eservices.dls.moi.gov.cy)

[Click here to select different site or configure search.](#)

Additional Options

WHEN

Intersecting Fully within

Start Date:

End Date:

WHERE

Anywhere Intersecting Fully within

Text:

Results 1-10 of 94 record(s) [1](#) [2](#) [3](#) [4](#) [5](#) [>](#) [Last](#)

Expand results

ANNEX 1 | PROTECTED SITES - DEPARTMENT OF FORESTS (METADATA OF DATA)

Data originated from the Department of Forests concerning Protected Sites. Data include State Forests declared by the Council of Ministers.

ANNEX 1 | PROTECTED SITES - DEPARTMENT OF ENVIRONMENT (METADATA OF DATA)

Data originated from the Department of Environment concerning Protected Sites. Data include the boundaries of the Natura 2000 Network areas: 1. Sites of Community Importance (SCI) - no later than end of 2016 will be preached in Special Areas of Conservat...

Děkujeme za pozornost

