



MASARYKOVA  
UNIVERZITA

# ATLAS PŘÍSTUPNOSTI CENTRA MĚSTA BRNA PRO OSOBY S OMEZENOU SCHOPNOSTÍ POHYBU

## ZKUŠENOSTI A VÝHLEDY PO OSMI LET TVORBY A 8000 VÝTISCÍCH U UŽIVATELŮ

**Tomáš Řezník, Masarykova univerzita**

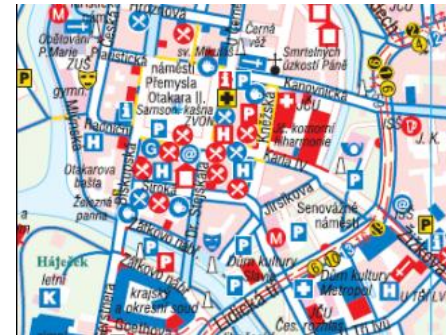
**Eva Rossi, Magistrát města Brna**

**Marek Lesák, T-Mapy**

**Jana Morávková, Magistrát města Brna**

## Mapování přístupnosti v městech obecně

- Zjištění přístupnosti na úrovni budov/bloků budov
- Heterogenní uživatelská skupina velmi často s protichůdnými požadavky
  - uživatelé/uživatelky invalidních vozíků
  - matky s dětmi (a především kočárky)
  - senioři
  - osoby momentálně zdravotně indisponované
  - ...
- Výsledkem je plán/mapa/atlas/textový popis vč. kombinací



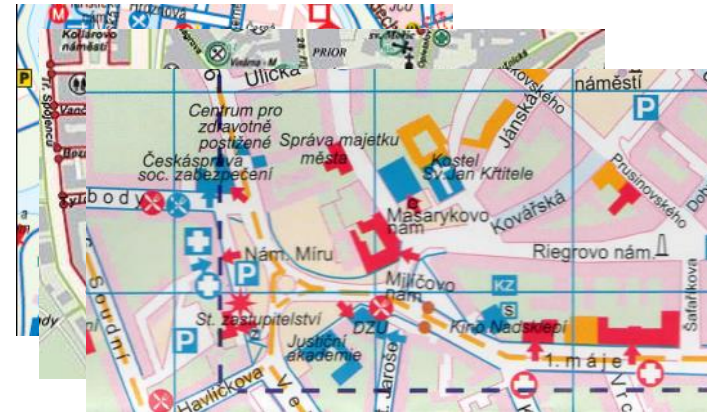
## Mapování přístupnosti v městech obecně

- Zjištění přístupnosti na úrovni budov/bloků budov
- Heterogenní uživatelská skupina velmi často s protichůdnými požadavky
  - uživatelé/uživatelky invalidních vozíků
  - matky s dětmi (a především kočárky)
  - senioři
  - osoby momentálně zdravotně indisponované
  - ...
- Výsledkem je plán/mapa/atlas/textový popis vč. kombinací



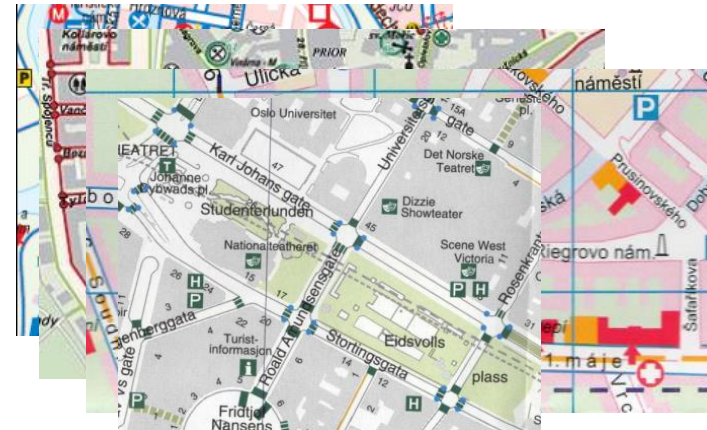
## Mapování přístupnosti v městech obecně

- Zjištění přístupnosti na úrovni budov/bloků budov
- Heterogenní uživatelská skupina velmi často s protichůdnými požadavky
  - uživatelé/uživatelky invalidních vozíků
  - matky s dětmi (a především kočárky)
  - senioři
  - osoby momentálně zdravotně indisponované
  - ...
- Výsledkem je plán/mapa/atlas/textový popis vč. kombinací



## Mapování přístupnosti v městech obecně

- Zjištění přístupnosti na úrovni budov/bloků budov
- Heterogenní uživatelská skupina velmi často s protichůdnými požadavky
  - uživatelé/uživatelky invalidních vozíků
  - matky s dětmi (a především kočárky)
  - senioři
  - osoby momentálně zdravotně indisponované
  - ...
- Výsledkem je plán/mapa/atlas/textový popis vč. kombinací



## Mapování přístupnosti v městech obecně

- Zjištění přístupnosti na úrovni budov/bloků budov
- Heterogenní uživatelská skupina velmi často s protichůdnými požadavky
  - uživatelé/uživatelky invalidních vozíků
  - matky s dětmi (a především kočárky)
  - senioři
  - osoby momentálně zdravotně indisponované
  - ...
- Výsledkem je plán/mapa/atlas/textový popis vč. kombinací





# „Kolečko“ mapování přístupnosti (technologie a data)



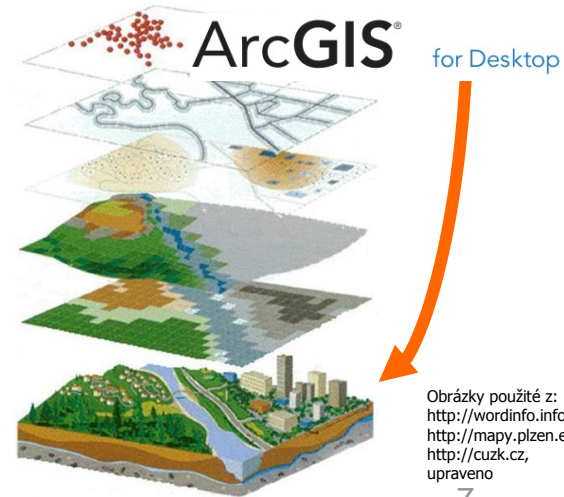
referenční data



mapování ve městě



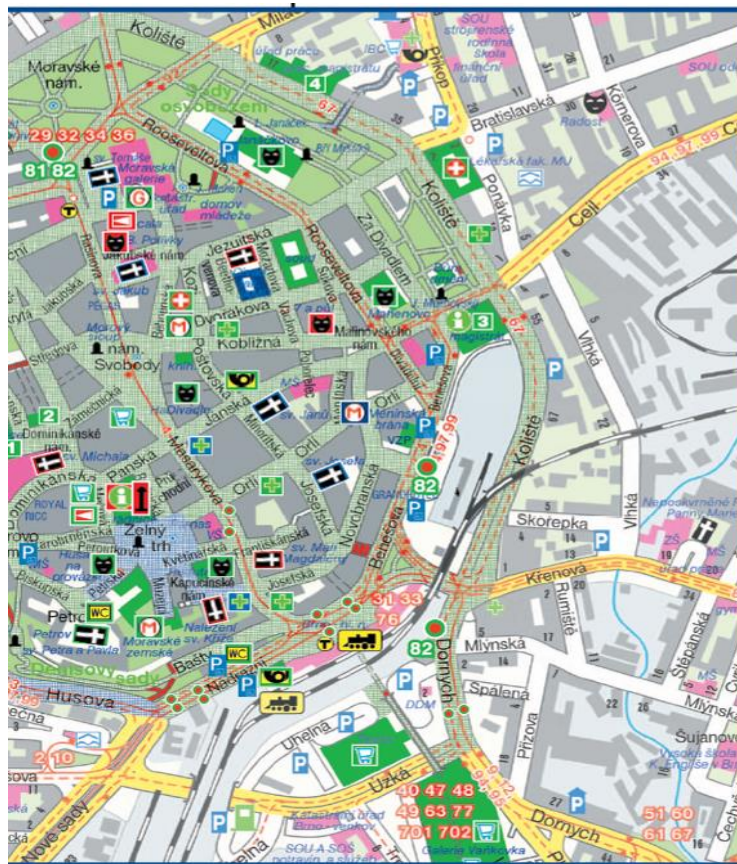
kartografická vizualizace



Obrázky použité z:  
<http://wordinfo.info>,  
<http://mapy.plzen.eu>,  
<http://cuzk.cz>,  
upraveno

2009

- Informační mapa bezbariérových objektů v Brně (předběžná verze mapování přístupnosti)



## Vysvětlivky k mapě Map Legend

- přístupné objekty  
accessible buildings
- přístupné trasy  
accessible routes
- objekty přístupné s asistentem  
buildings accessible with assistance
- trasy přístupné s asistentem  
routes accessible with assistance
- nepřístupné objekty a trasy  
not accessible buildings and routes
- vícepruhová silnice  
dual carriageway
- hlavní silnice, jednosměrná ulice, semafor  
main road, one way road, traffic lights
- ostatní silnice  
other roads
- chodník, ošta, autobusové nádraží  
pavement, road, bus station
- železnice, stanice  
main railway, station
- zastávka MHD, zastávka s bezbariérovým přístupem  
public transport stop, barrier-free stop
- parkoviště s místy vyhrazenými pro vozíčkáře,  
parkoviště BUS, garáže  
parking with places for wheelchairs  
parking, parking for buses, parking house
- čerpací stanice, LPG, taxi  
filling station, LPG, taxi-rank
- kostel, synagoga, kaple  
church, synagogue, chapel
- nemocnice, lékárna, věž, kašna  
hospital, pharmacy, tower, fountain
- kino, divadlo, pošta  
cinema, theatre, post office
- informace, galerie, muzeum  
information, gallery, museum
- koupaliště, krytý bazén, pomník  
swimming pool, swimming hall, monument
- zastavěná plocha, veřejná budova  
built-up area, public building
- průmyslová plocha, nákupní středisko  
industrial area, supermarket

Vydal / Published by: Město Brno, Odbor zdraví Magistrátu města Brna,  
City of Brno, Brno City Municipality, Health department  
([www.brno.cz](http://www.brno.cz)), Liga vozíčkářů ([www.ligavozic.cz](http://www.ligavozic.cz))  
Foto / Photo: Miroslav Bouška, Liga vozíčkářů  
Redakční příprava / Editor: Lucie Tereza Šultesová  
Grafické zpracování / Graphics: Vladimír Ludva ([www.ludva.cz](http://www.ludva.cz))

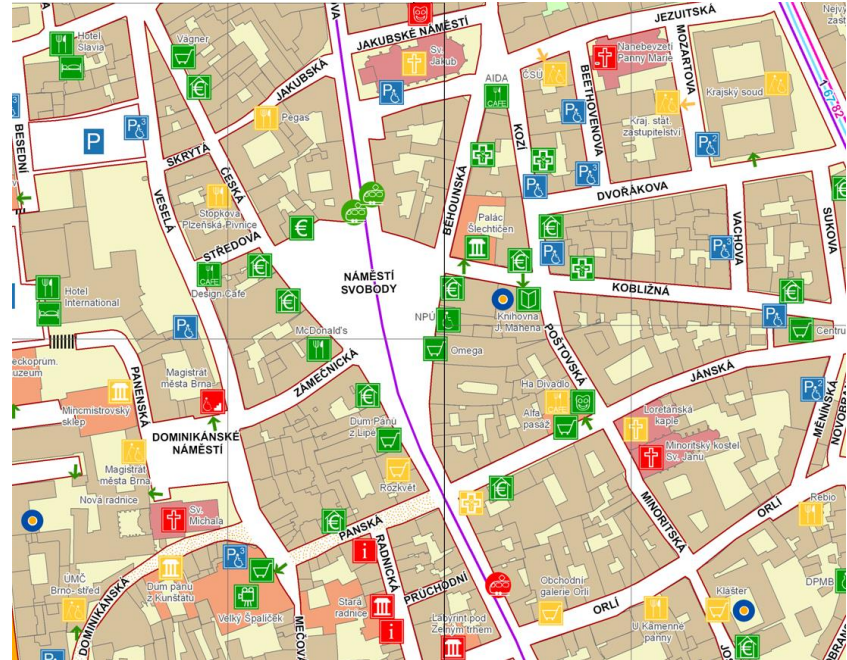


# 2012

- Atlas přístupnosti centra města Brna
  - 88 stran, z toho 36 mapových listů
  - měřítko 1 : 2 500
  - náklad 4 000 výtisků
  - zdarma pro všechny vozíčkáře
  - rozebráno za půl roku od vydání



# Změna kartografické vizualizace





## Hlavní zúčastněné organizace

- Vytvoření mapové části – **Masarykova univerzita**
- Vytvoření textové části – **Magistrát města Brna**
- Testování a odborné konzultace – **Ing. Milena Antonovičová, Liga vozíčkářů**
- **Pražská organizace vozíčkářů** – snaha o jednotný vzhled pražského a brněnského atlasu



## Obsah atlasu

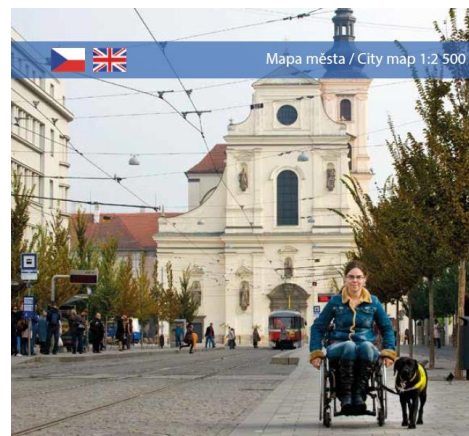
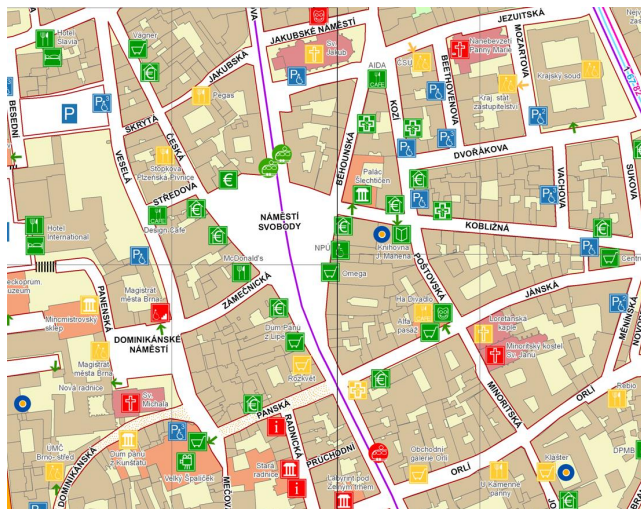


- Územně pokrývá tzv. městskou památkovou rezervaci
- Zahrnuje:
  - objekty kulturních památek a veřejných institucí v celém rozsahu přístupnosti
  - nákupní centra, lékárny, restaurace/kavárny a hotely v případě, že jsou přístupné nebo částečně přístupné
  - linky městské hromadné dopravy včetně zastávek
- Atlas je dvojjazyčný: česko – anglický



# Veřejně přístupná verze 2012 ve formátu PDF

- [http://www.brno.cz/fileadmin/user\\_upload/sprava\\_mesta/magistrat\\_mesta\\_brna/OZ/Atlas\\_prístupnosti\\_2012.pdf](http://www.brno.cz/fileadmin/user_upload/sprava_mesta/magistrat_mesta_brna/OZ/Atlas_prístupnosti_2012.pdf)



ATLAS PŘÍSTUPNOSTI CENTRA MĚSTA  
BRNA pro osoby s omezenou  
schopností pohybu

Accessibility Guide of Brno City Centre for People  
with Limited Mobility



## Veřejně přístupná verze 2014 ve formátu PDF

- [https://www.brno.cz/fileadmin/user\\_upload/sprava\\_mesta/magistrat\\_mesta\\_brna/OZ/OZ\\_Atlas\\_pristupnosti\\_2014.pdf](https://www.brno.cz/fileadmin/user_upload/sprava_mesta/magistrat_mesta_brna/OZ/OZ_Atlas_pristupnosti_2014.pdf)
- Vysoká dynamika
  - 15% změněných objektů ročně
  - nejednoznačná trajektorie změn
- Opět v nákladu 4 000 výtisků



# Ukázky

**LEGENDA / LEGEND:**

**Další přístupné objekty**  
Other Accessible Location

- hotel
- bankomat
- banka / pojistovna

**Zastávky městské hromadné dopravy**  
Public Transport Stop

- přístupná tramvajová zastávka
- přístupná autobusová / trolejbusová zastávka
- ne přístupná zastávka

**Linky MHD**  
Public Transport Lines

- bezbariérová linka
- tramvajová linka
- autobusová linka
- trolejbusová linka

**Bezbariérový vstup do budovy**  
Barrier-free entrance to the building

- bezbariérový vstup
- upravený vstup

**Bezbariérová parkovací místa**  
Reserved parking places

číslo v pravém horním rohu udává počet míst v lokalitě  
the number in the right corner tells the number of places

- park
- parkoviště
- kostel
- kulturní objekt
- budova
- hrabla
- železnice
- schody
- areál
- hlavní silniční tah
- ulice, cesta, zpevněná plocha
- řeka, vodní plocha
- průmyslová zóna
- ostatní plocha
- Family Point
- sklon

15



KLAD LISTŮ

LAYOUT  
OF MAP  
SHEETS

17



Informace o přístupnosti objektů v Brně /  
Information on accessibility of locations in Brno



**Kulturní objekty / Cultural locations**

- tato kapitola zahrnuje kulturní památky, muzea, galerie, divadla, kina, knihovny, libraries represented
- in mapě jsou označeny následujícími symboly

**BESEDNÍ DŮM (Besední House) 26 B 1**

Komenského nám. 8, www.filharmonie-brno.cz, tel: 539 092 801

- Vstup z atria z ul. Husova. Ve vstupní hale šatny, v chodbě vlevo výtah (dv 130, š 140, hl 300) - přístup do sálu v 1. patře a galerie ve 2. patře. Naproti výtahu bb WC I. (š 190, hl 200 cm).
- Entrance via atrium from Husova street. Cloakroom in the entrance hall, lift situated to the left in the corridor (door 130, width 140, depth 300 cm) - access to the concert hall on the first floor, balcony on the second floor. Barrier-free WC I. (width 190, depth 200 cm) located in front of the lift.

**BISKUPSKÝ DVŮR (MORAVSKÉ ZEMSKÉ MUZEUM) (Bishop's Courtyard, Moravian Museum) 34 A 1**

Muzejní 1, www.mzm.cz/biskupsky-dvur, tel: 533 435 282

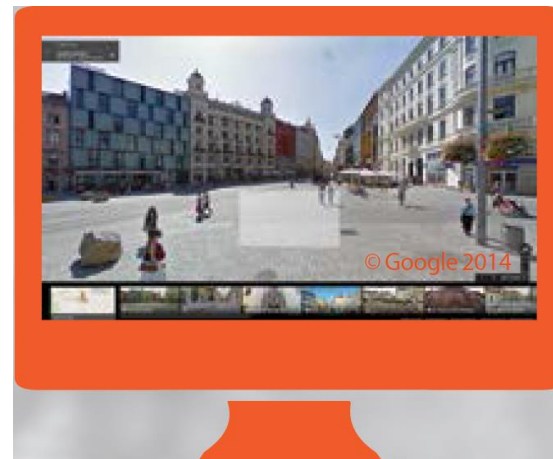
- Komplex několika budov pod Katedrálou sv. Petra a Pavla. Přístup z horní části Zeleného trhu (nerovná dlažba ve sklonu), nádvoří s rovnou kamennou dlažbou. Před vchodem i v objektu schodiště.
- Complex under the Cathedral of St. Peter and Paul. Access from upper part of Zelený trh (uneven sloping pavement), courtyard with historical pavement. Staircase in front of the main entrance and inside the facility.

37

# Navazující práce



audio navigace



panoramatická scéna

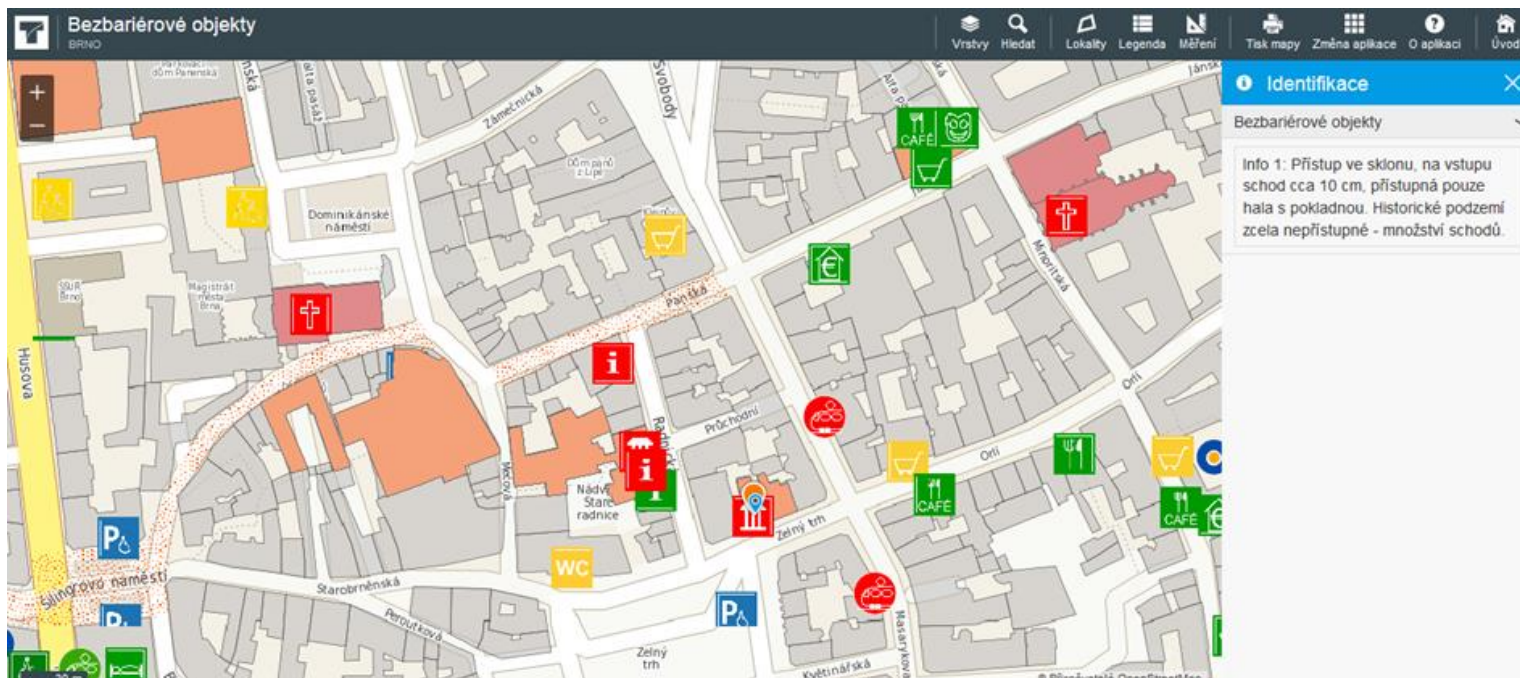


interaktivní webová mapa



narativní popis a foto

# Interaktivní mapa přístupnosti objektů



## Závěrem

- Potvrzena očekávaná časová i finanční náročnost prací
  - na Masarykově univerzitě dobrovolnická aktivita bez finanční podpory
- Problémová aktualizace
  - automatizace aktualizčních kanálů zatím úspěšně odolává
- Koncem roku 2016 nová, třetí, verze atlasu





**Děkuji za Váš zájem o mapování  
přístupnosti.**

**Za autorský tým  
Tomáš Řezník**