

Digitální plán

Metropolitní plán jako informační systém o území

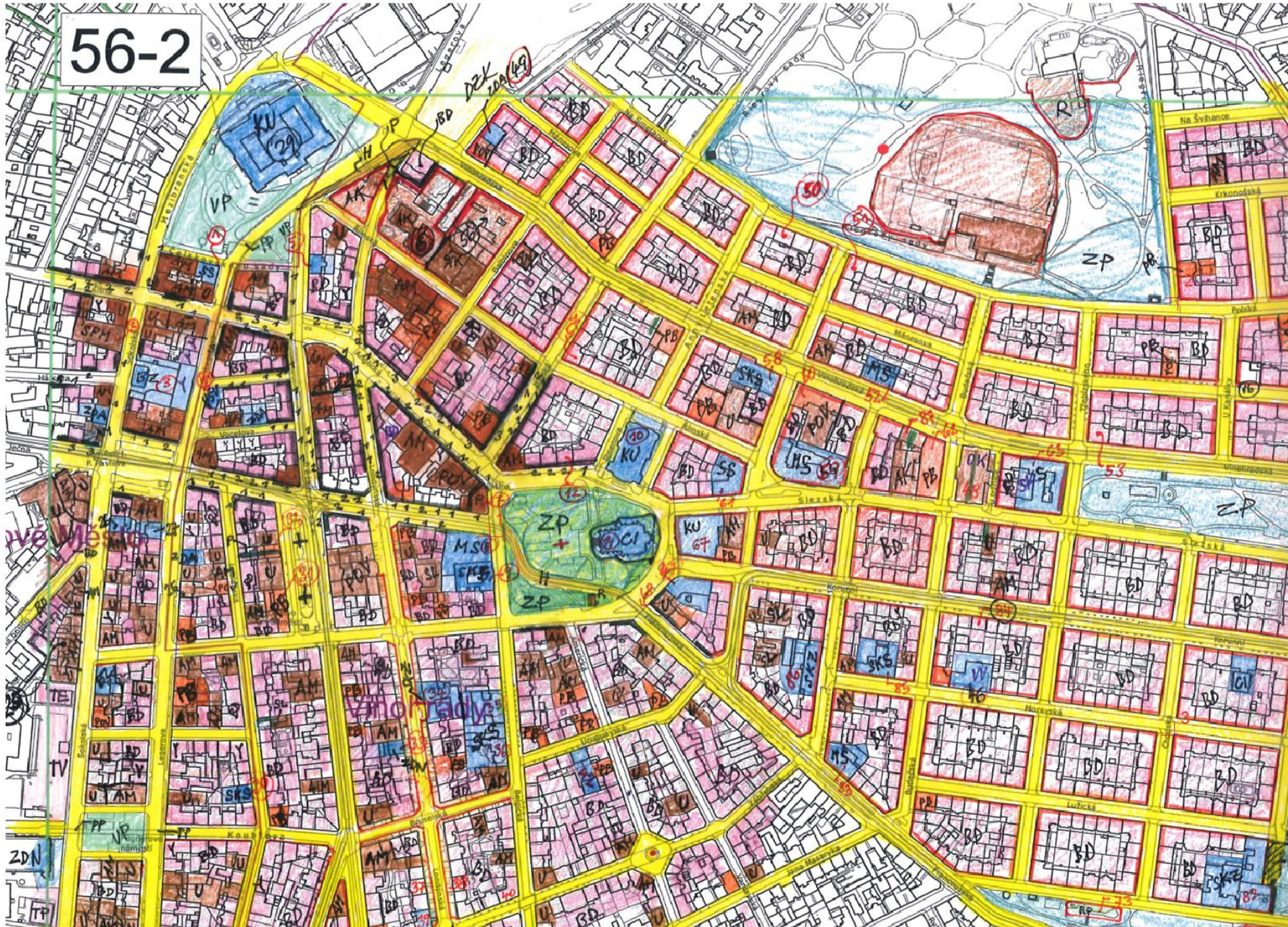
Jiří Čtyroký

IPR Praha



IPR —
PRAHA

56-2



Atlas Praha 5000

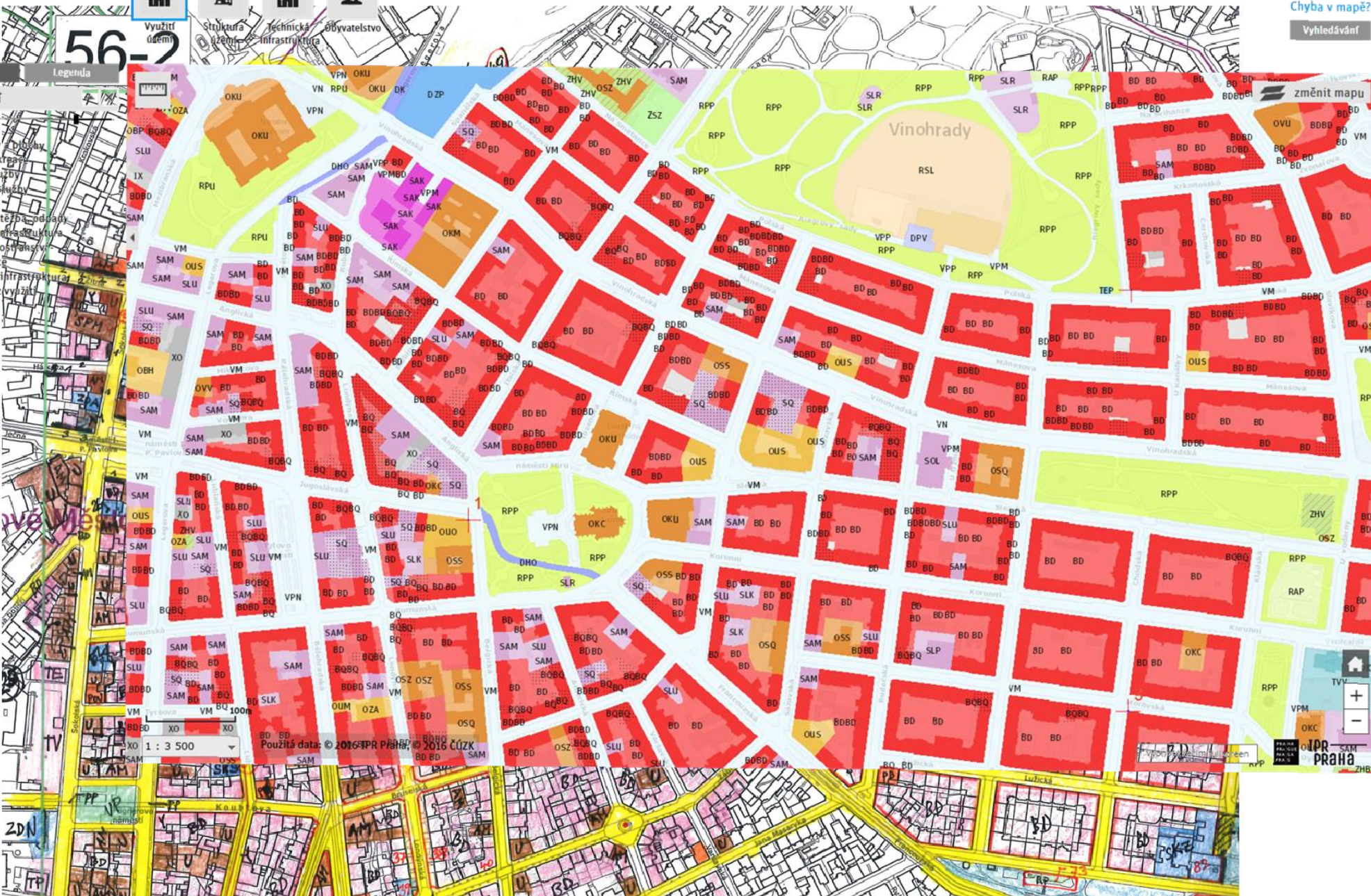
- Využití území
- Struktura území
- Technická infrastruktura
- Obyvateľstvo

O aplikaci
Chyba v mapě?
Vyhledávání

Vrstvy Legendu

Využití území

- Krajina
- Vodní toky a dílky
- Sport a rekreace
- Veřejné služby
- Komerční služby
- Bydlení
- Produkce, těžba, odřady
- Dopravní infrastruktura
- Veřejná prostranství a komunikace
- Technická infrastruktura
- Plochy bez využití



1 : 3 500 Použitá data: © 2016 IPR PRAHA, © 2016 ČÚZK

IPR PRAHA

Vstupní data

Analýza

Urbanistický návrh

Verifikace

Odvození

Formování

Plán = Strukturovaná data

Analogové
výstupy

Výkresy
Texty
Schémata

Rychlý přístup k
informacím

Prohlížení výkresů
Informace o regulativech

Nástroje pro
studium plánu

Studium prvků plánu
Porovnání se stavem
Napojení na limity využití území
Napojení na další IS

Datové výstupy

Otevřená data plánu

API plánu

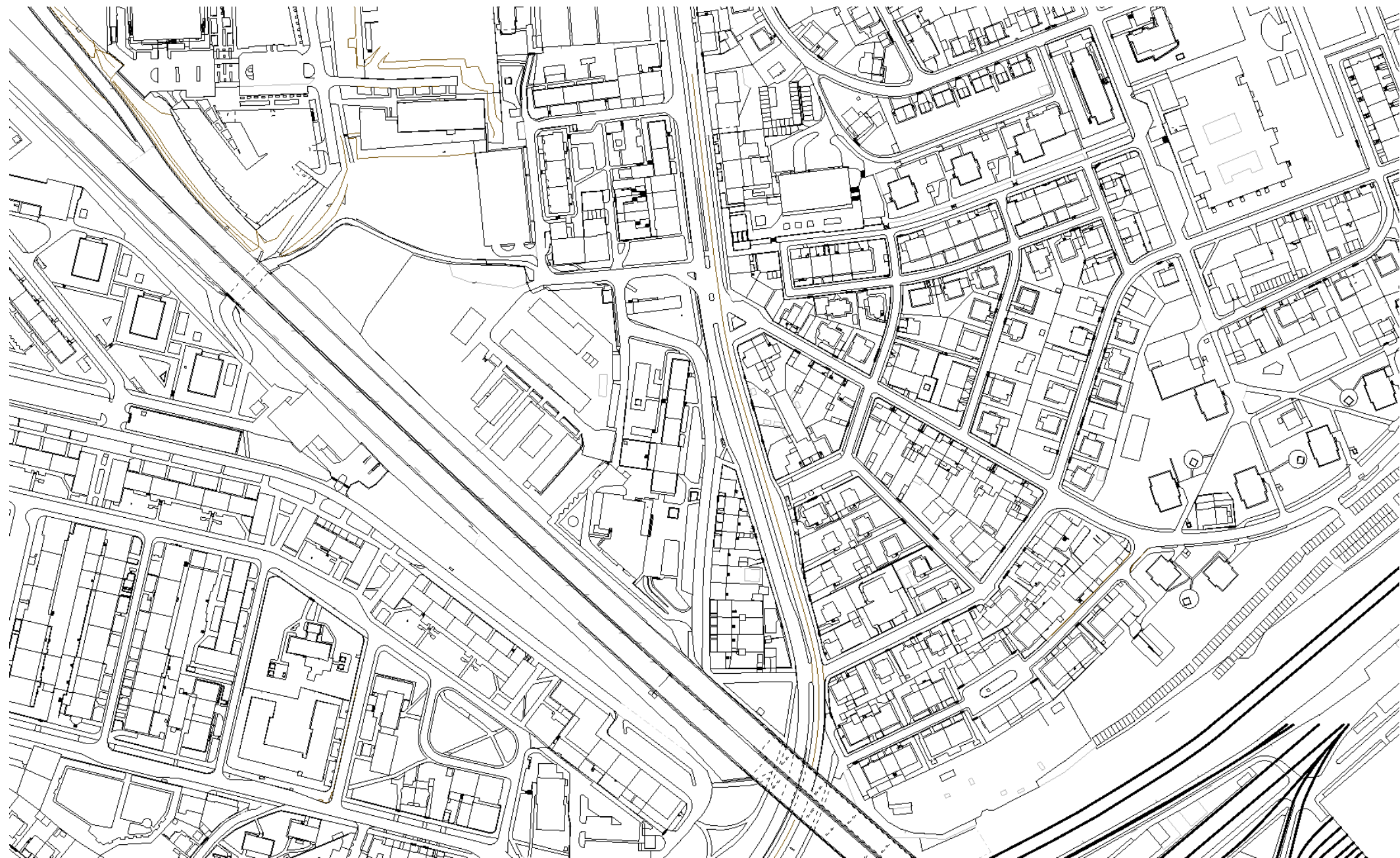
Mapové služby
Služby pro přístup k datům
Služby pro kompozitní informace

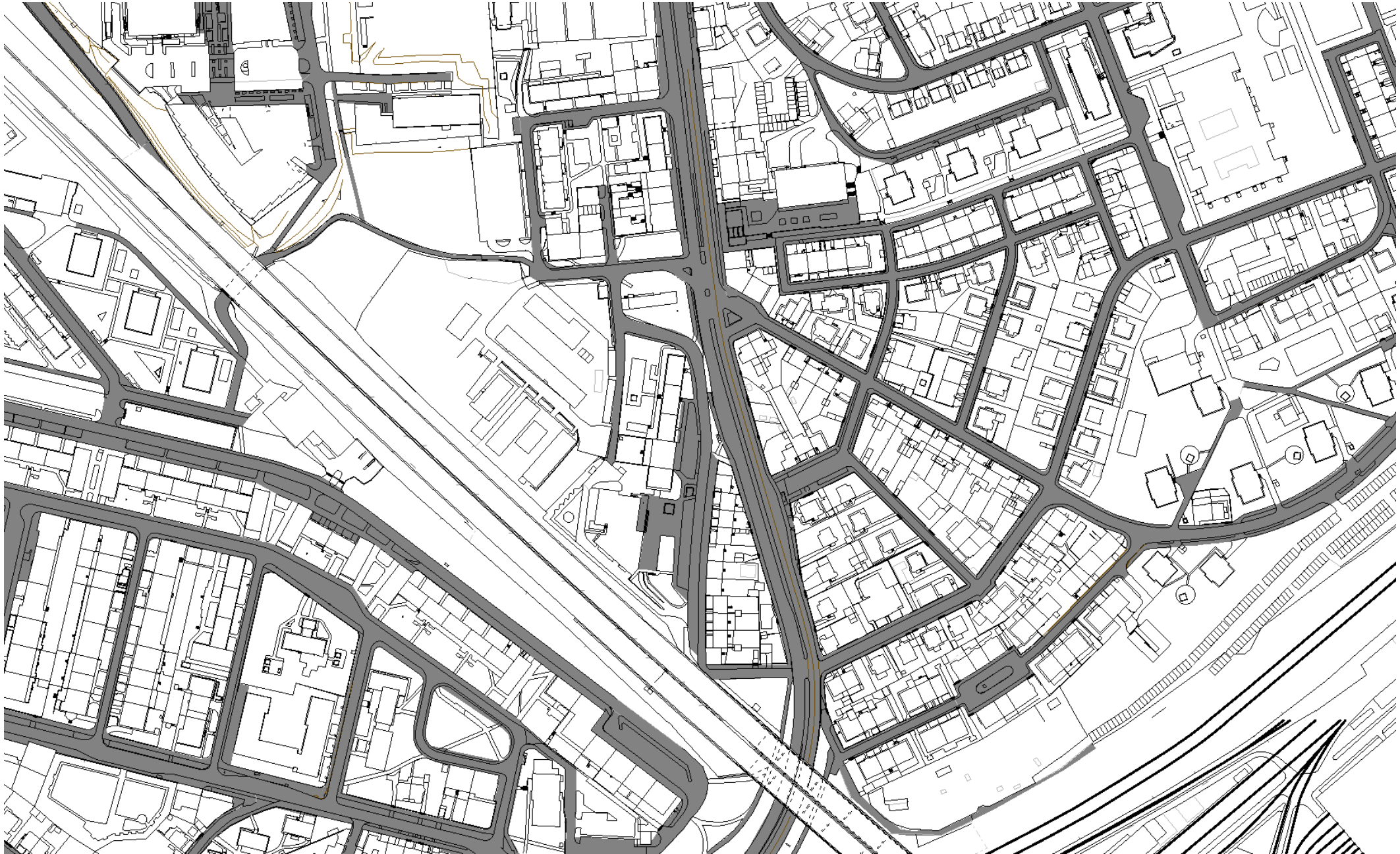


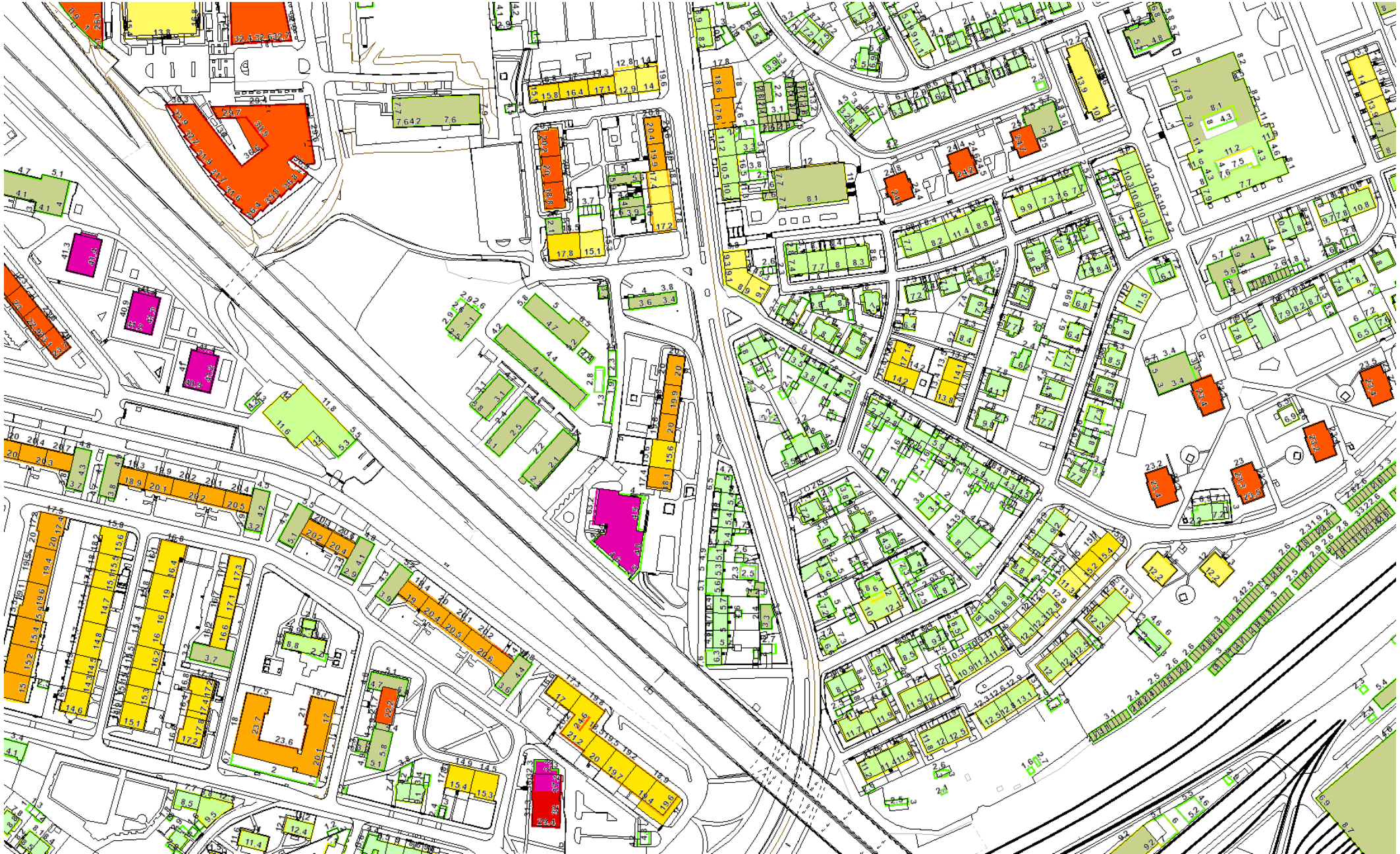
Vstupní data











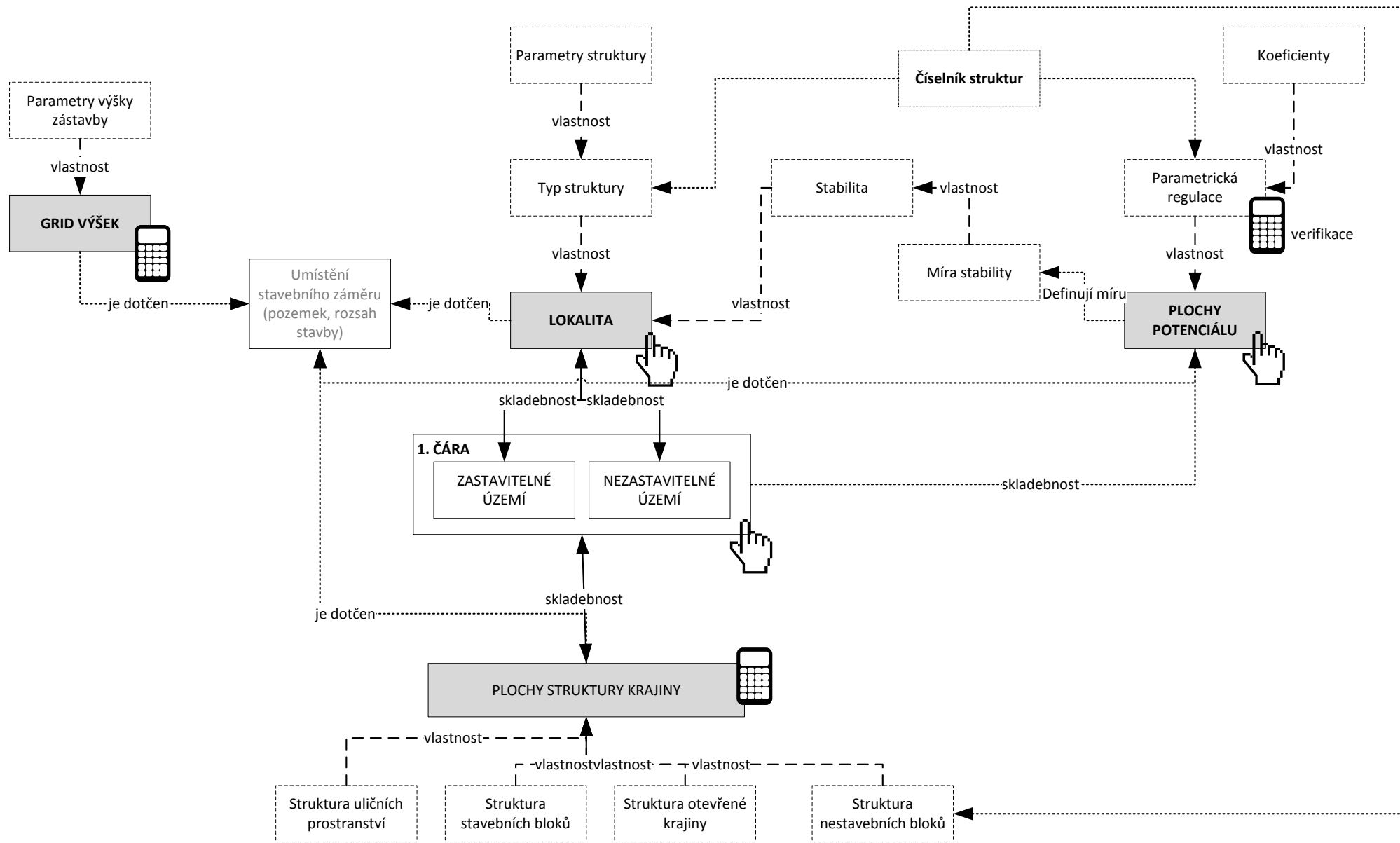
Analýza

Urbanistický návrh

Verifikace

Odvození

Formování

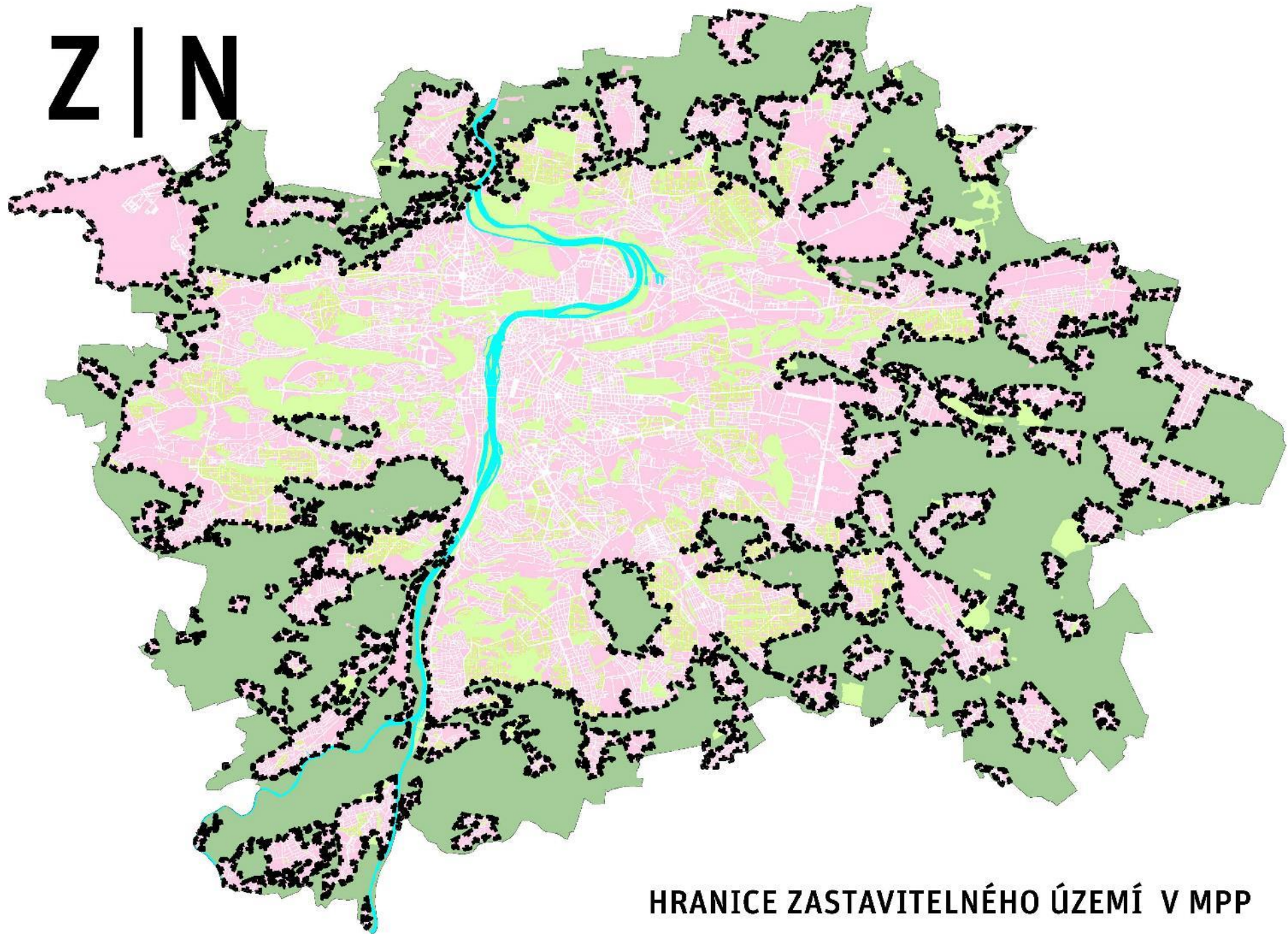


Navrženo ručně

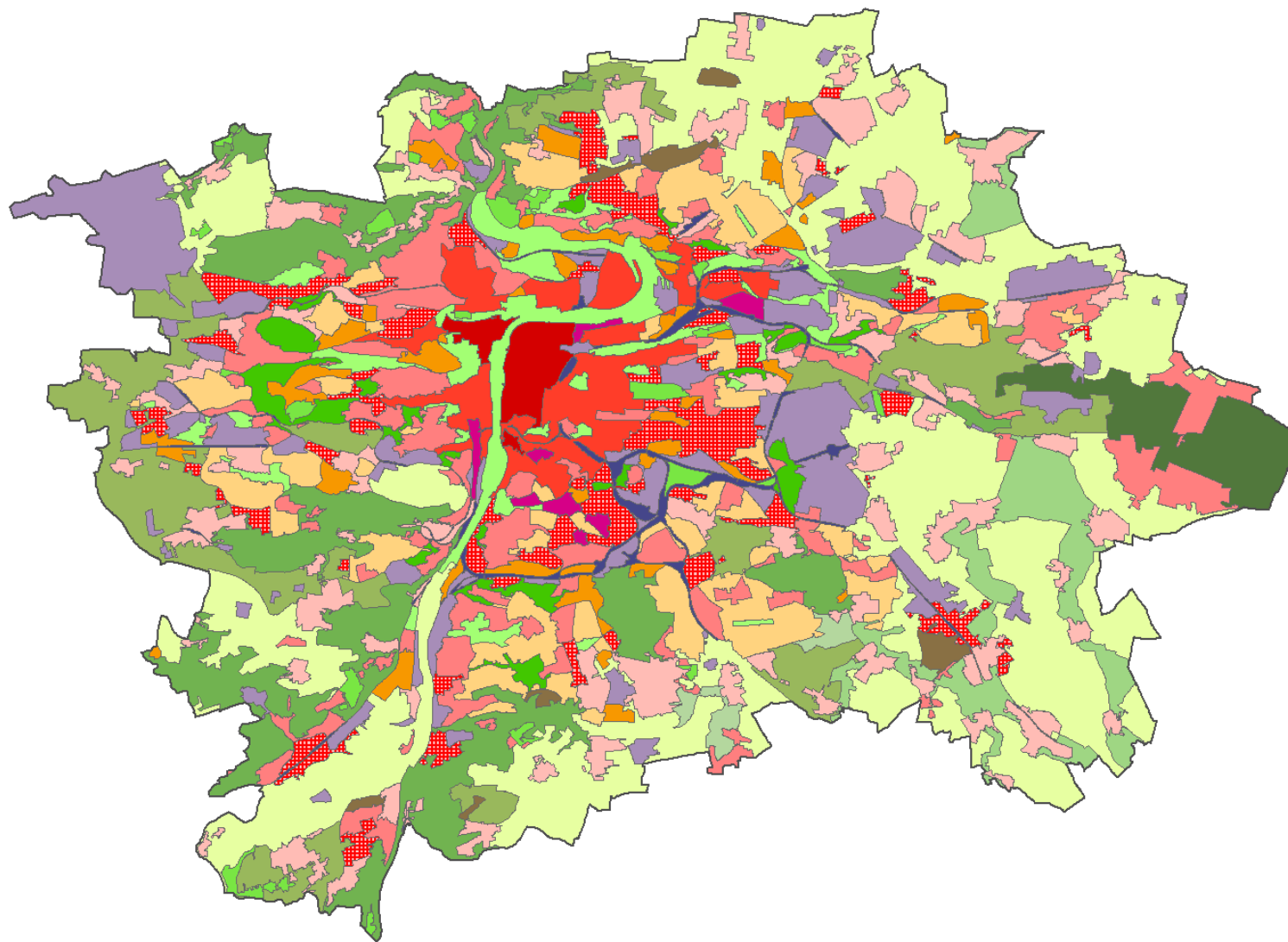


Generováno automaticky

Z | N



HRANICE ZASTAVITELNÉHO ÚZEMÍ V MPP



TYOLOGIE MĚSTA

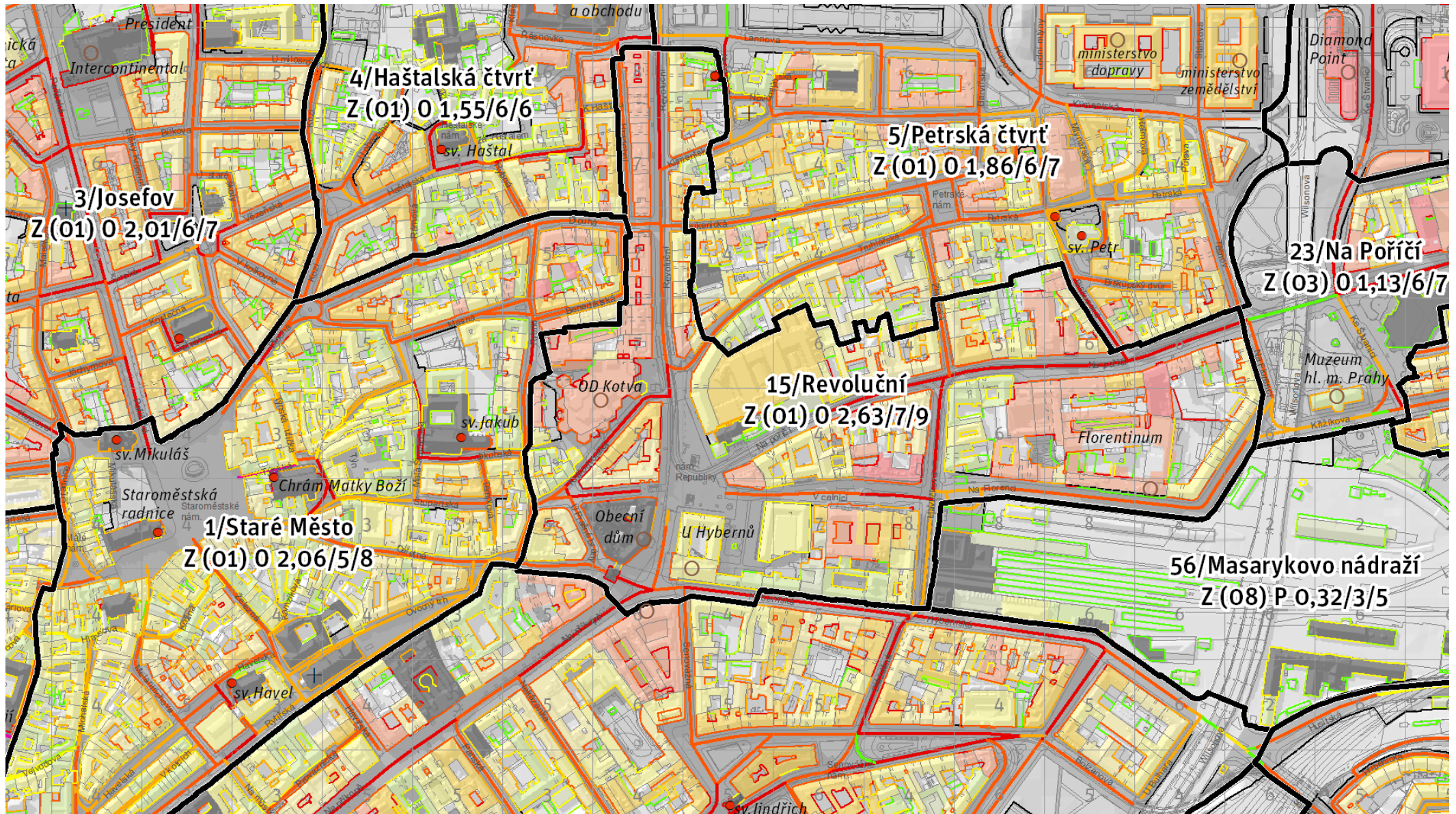
- rostlá struktura
- bloková struktura
- hybridní struktura
- heterogenní struktura
- vesnická struktura
- zahradní město
- modernistická struktura
- areál vybavenosti
- areál produkce
- lineární struktura

TYOLOGIE KRAJINY VE MĚSTĚ

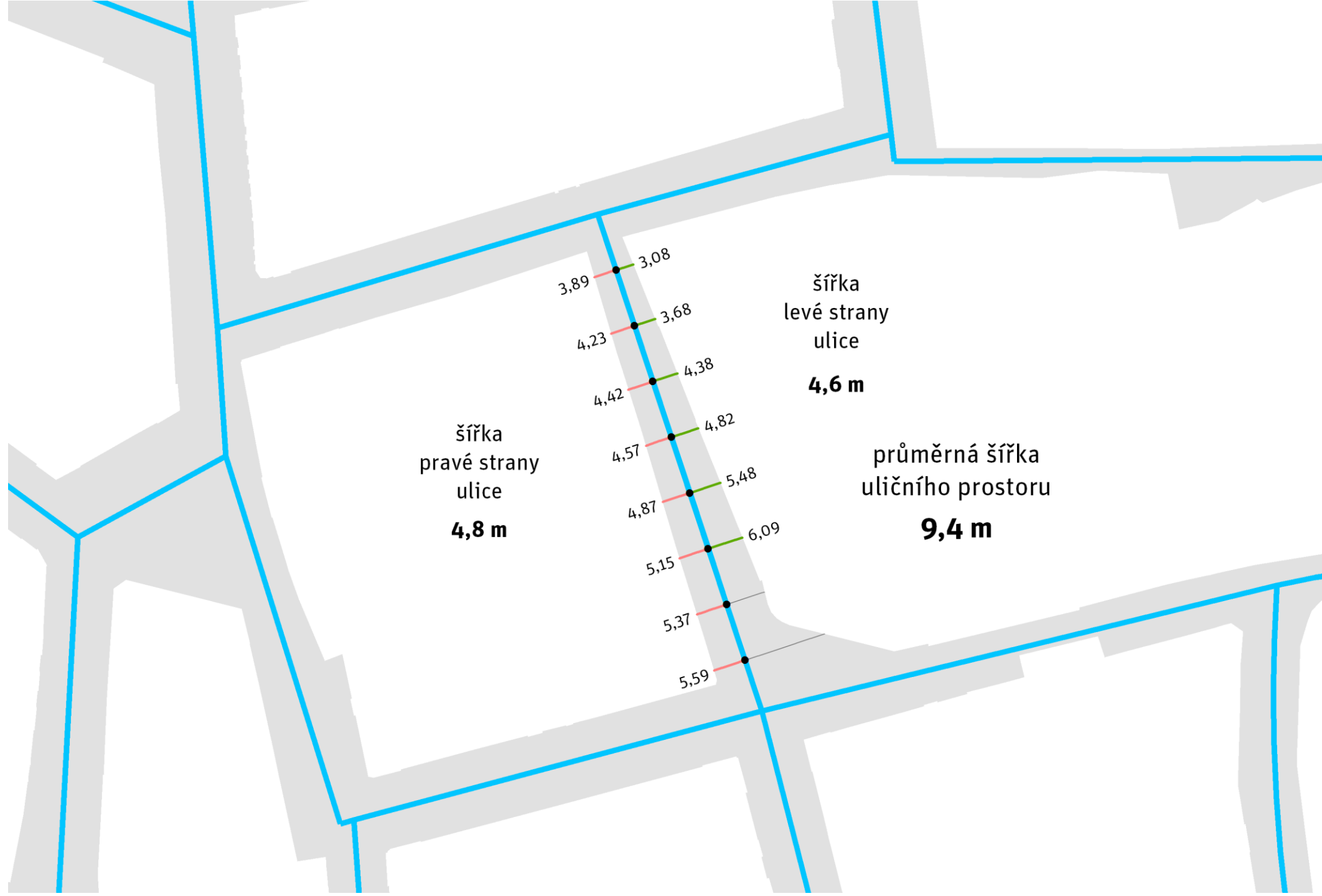
- parkový areál
- parkové prostranství
- parkový les

OTEVŘENÁ KRAJINA

- lesní krajina v rovině
- leso-zemědělská krajina
- zemědělsko-rybníční krajina
- zemědělská krajina v rovině
- krajina úzkých zaříznutých údolí v plošině
- krajina výrazných údolí
- krajina výrazných vrchů

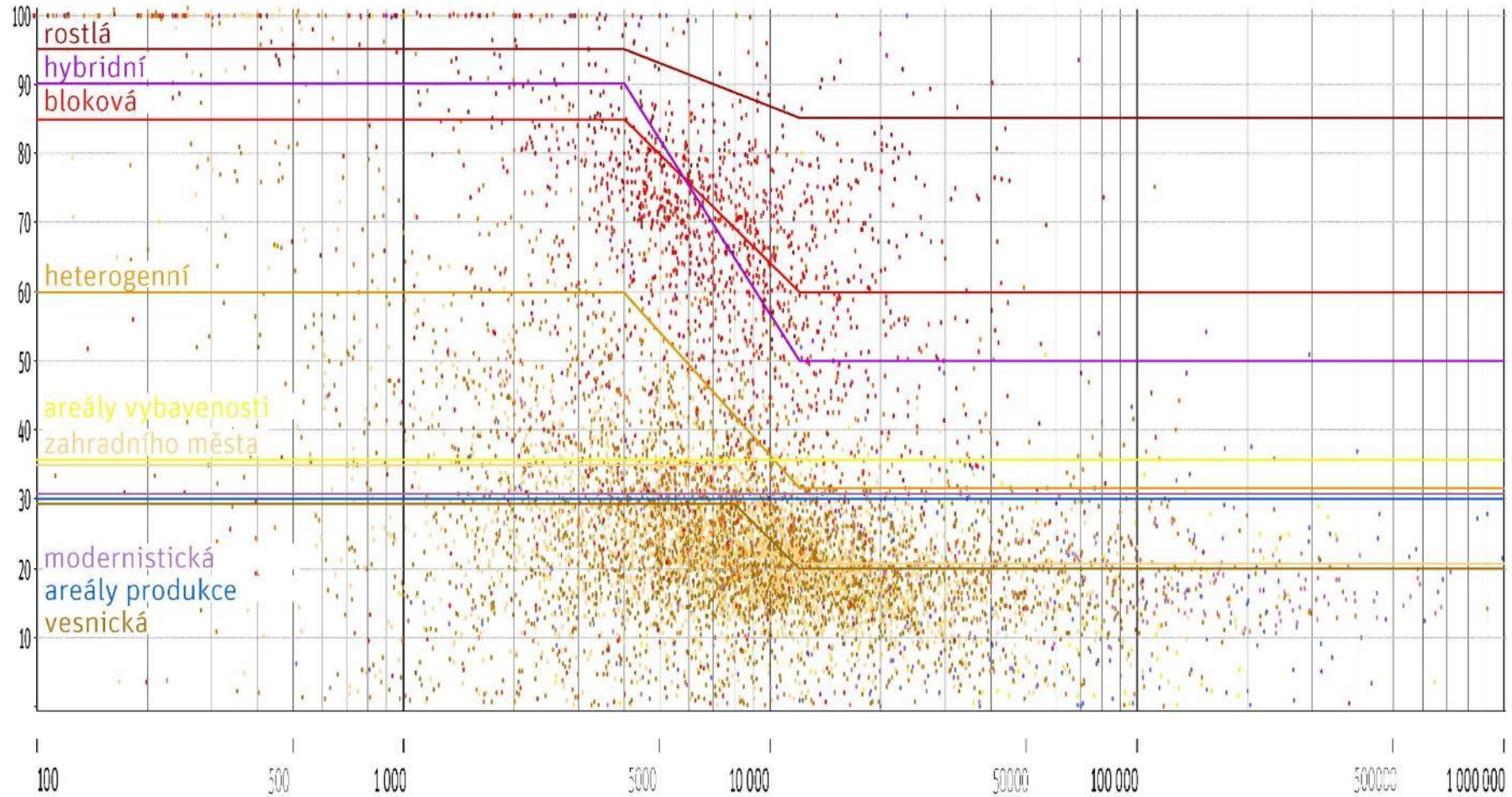






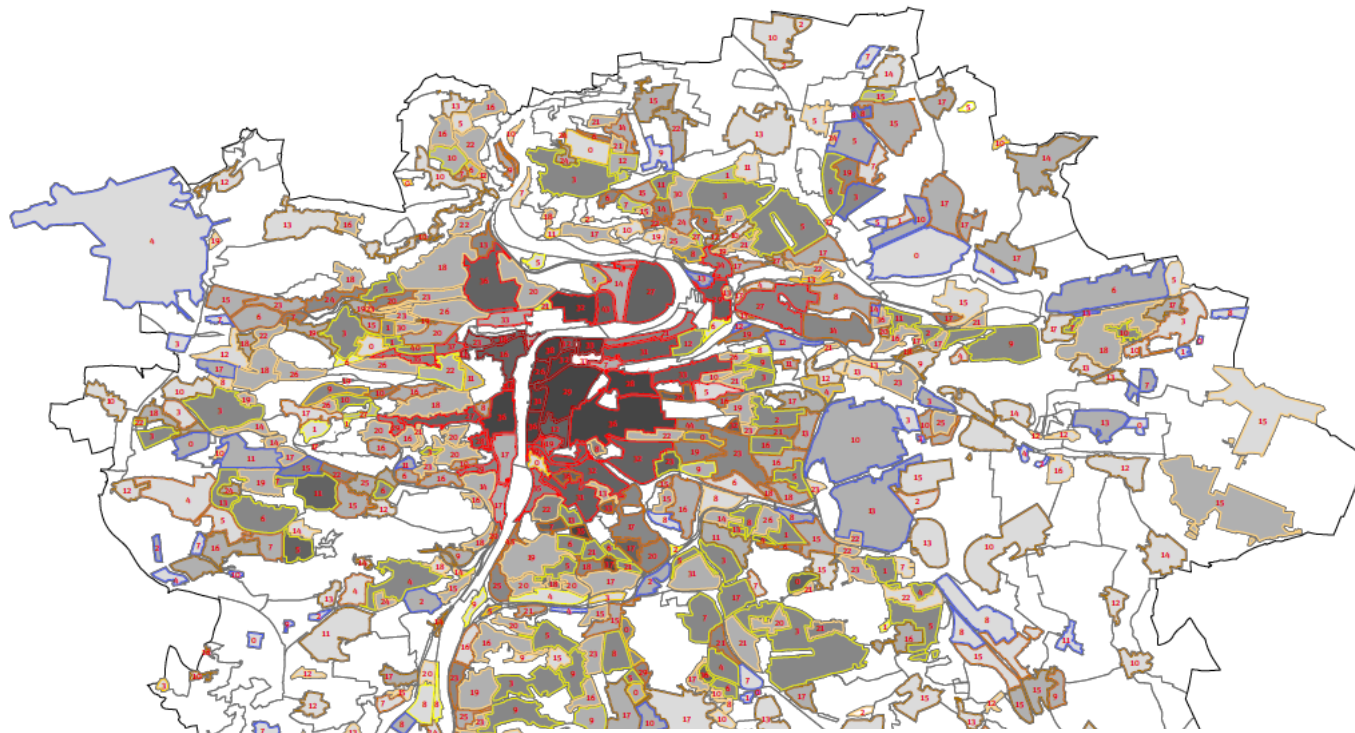


zastavitelnost stavebního bloku [%]



velikost stavebního bloku [m²]

poznámka: vodorovná osa je vynesena v logaritmickém měřítku pro zachycení širšího rozpětí hodnot



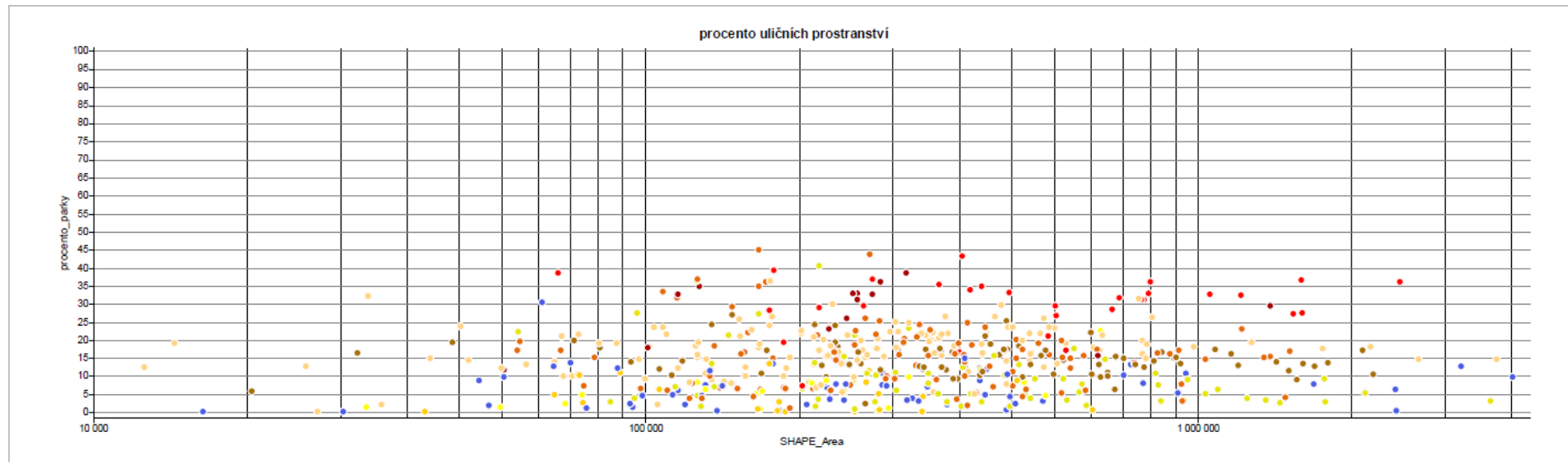
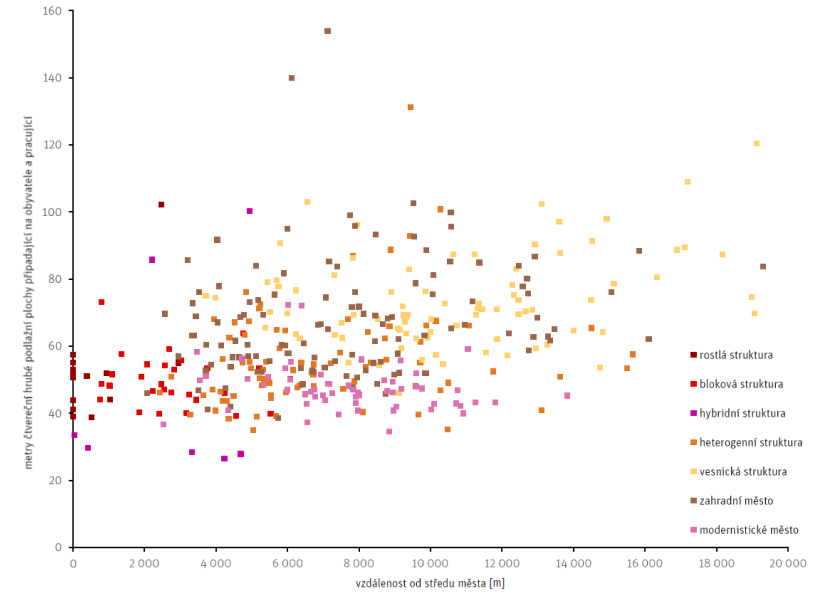
MPP_200_LoCharGenPlus2_p

<all other values>

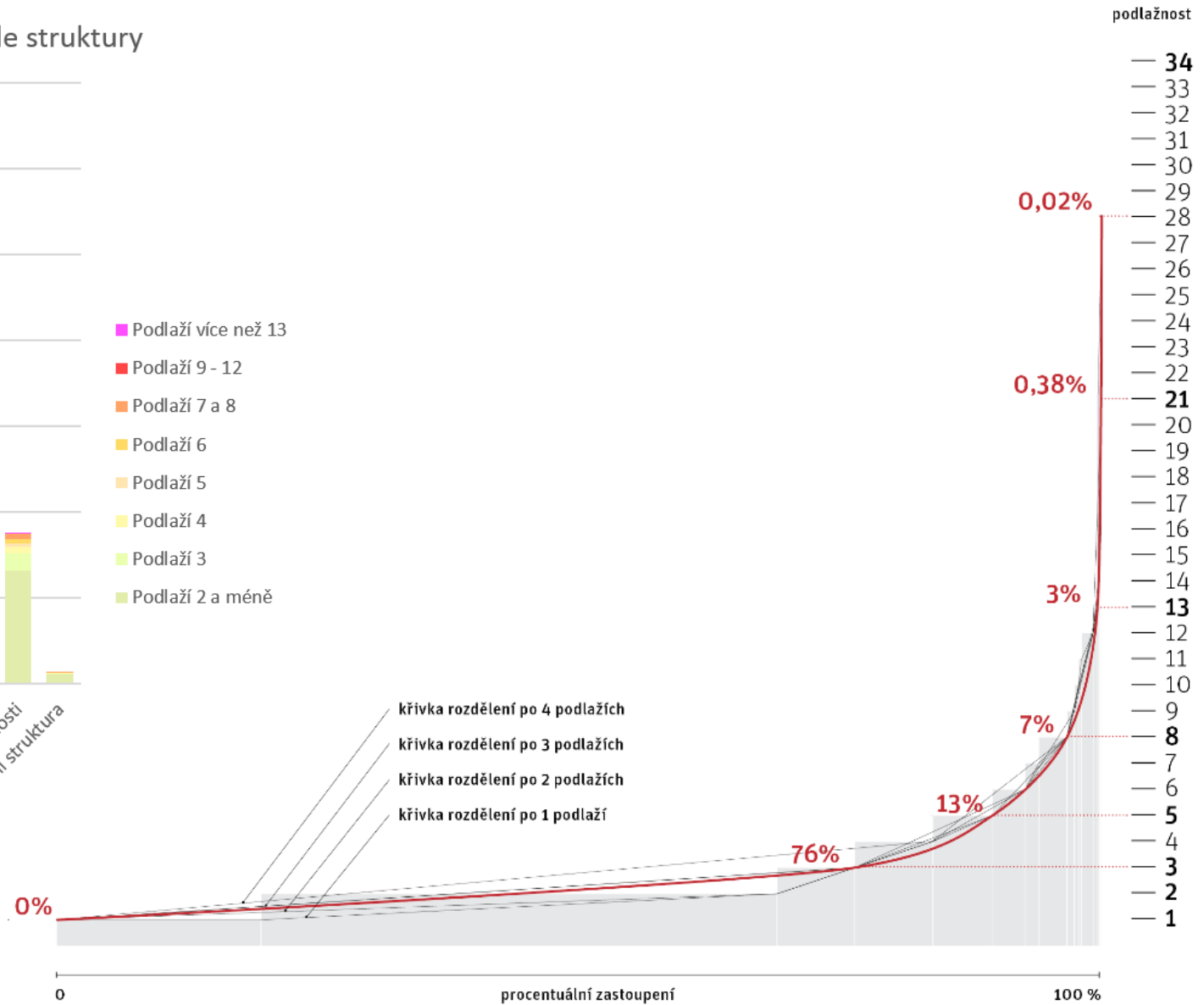
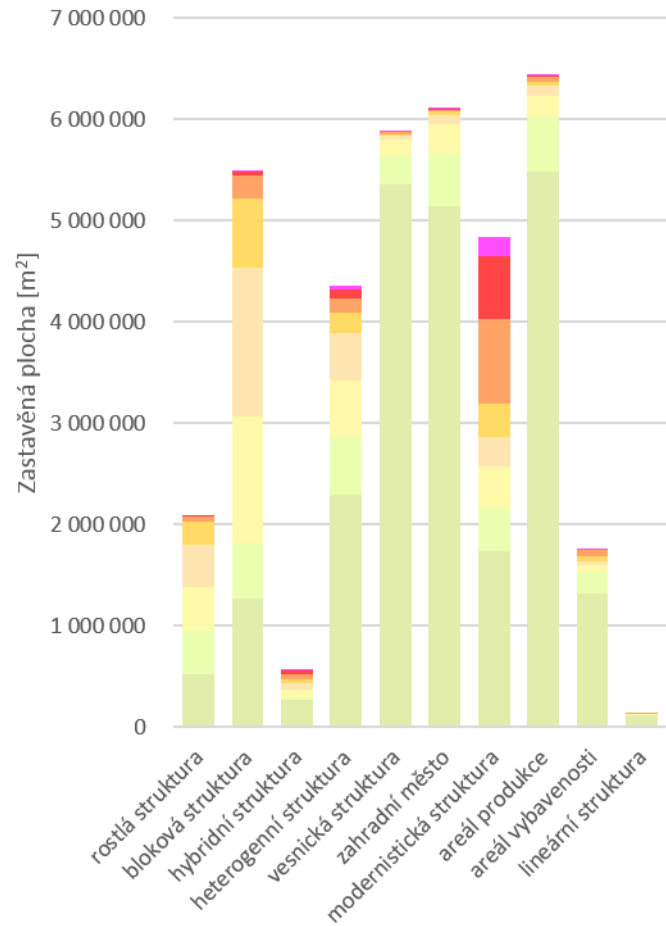
- CHARAKTER**
- █ rostlá zástavba
 - █ bloková zástavba
 - █ zahradní město
 - █ modernistická zástavba
 - █ vesnice
 - █ heterogenní zástavba
 - █ areál ov
 - █ areál produkce
 - █ areál rekreace
 - neurčený charakter

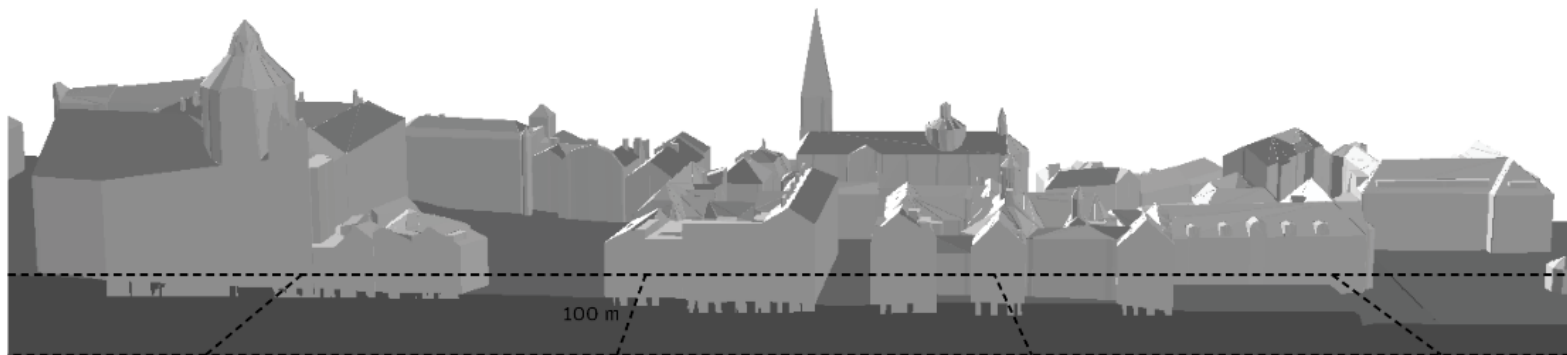
procento_ulic

- IndexVU**
- █ 0,000004 - 0,250000
 - █ 0,250001 - 0,500000
 - █ 0,500001 - 1,000000
 - █ 1,000001 - 1,500000
 - █ 1,500001 - 2,466945
 - █ Bilance

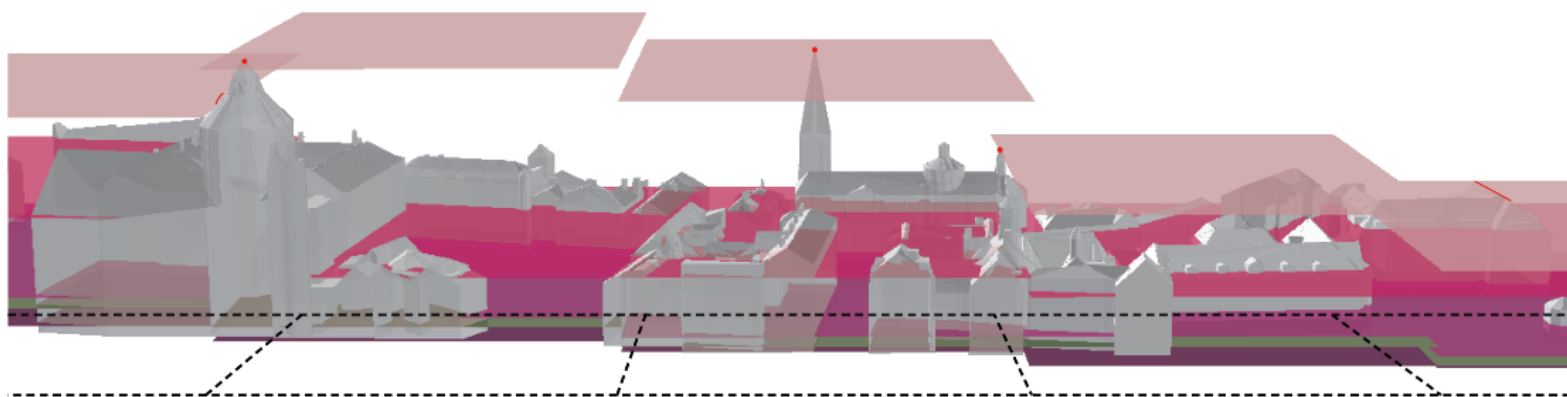


Rozložení podlažností podle struktury





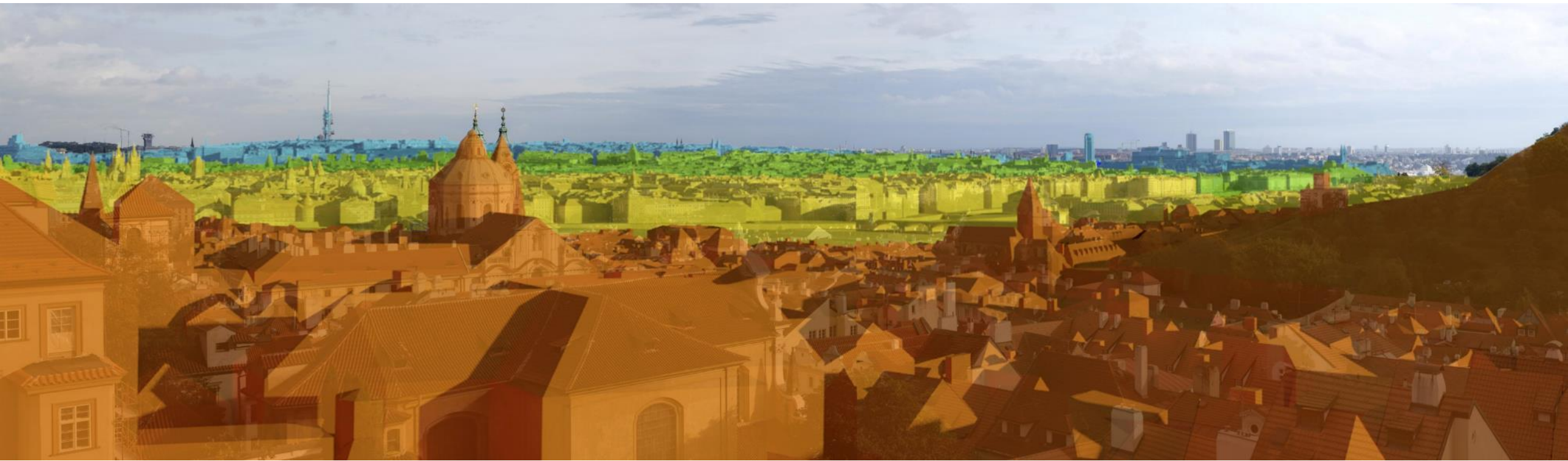
100 m

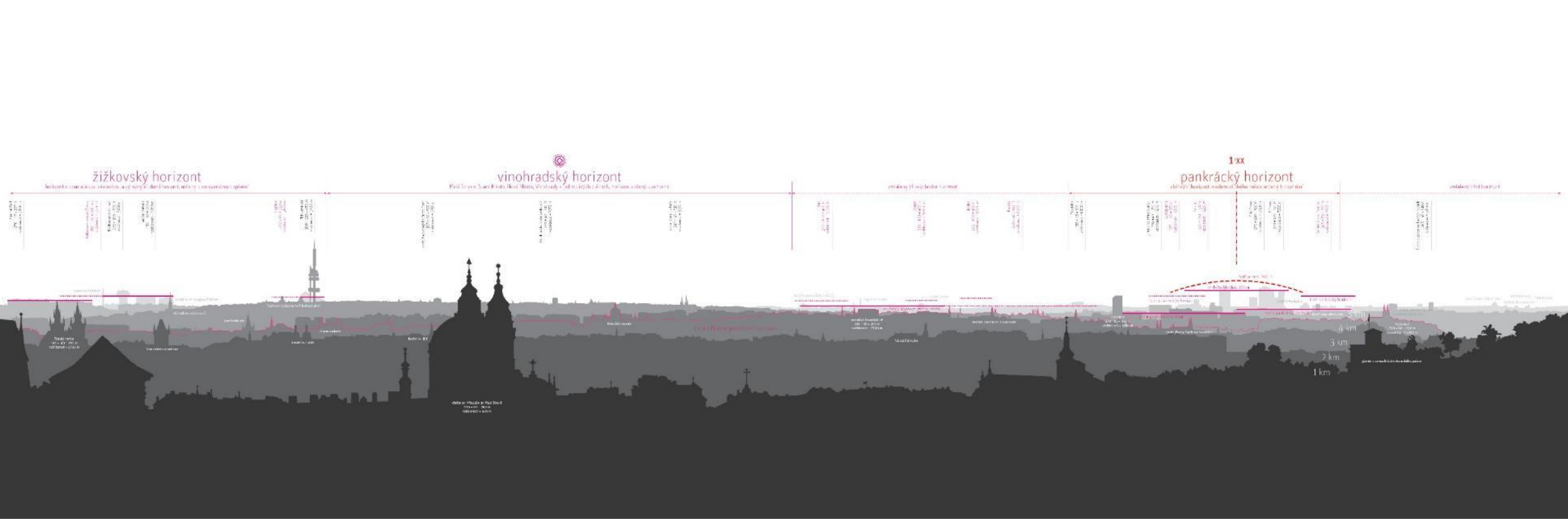


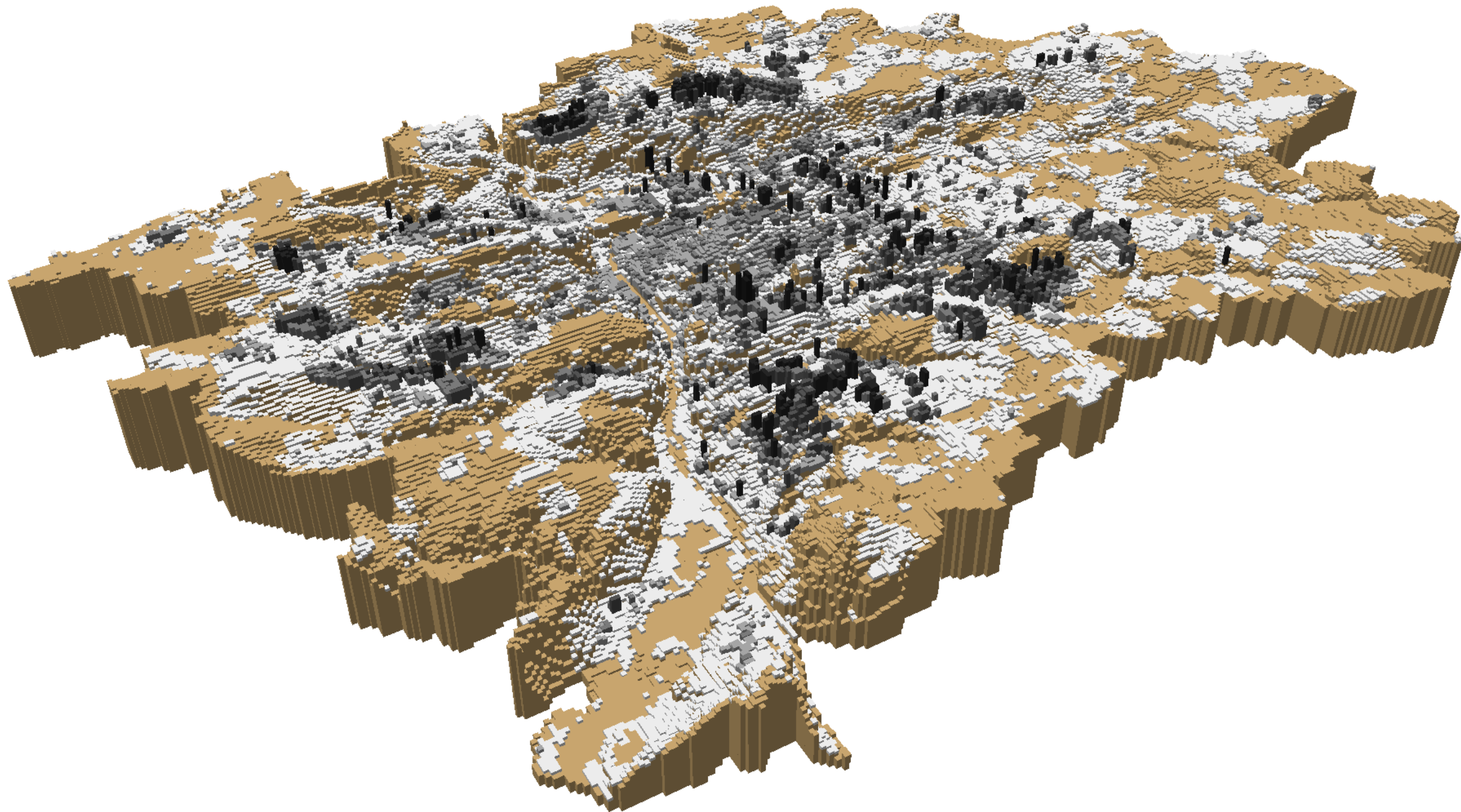
100 m



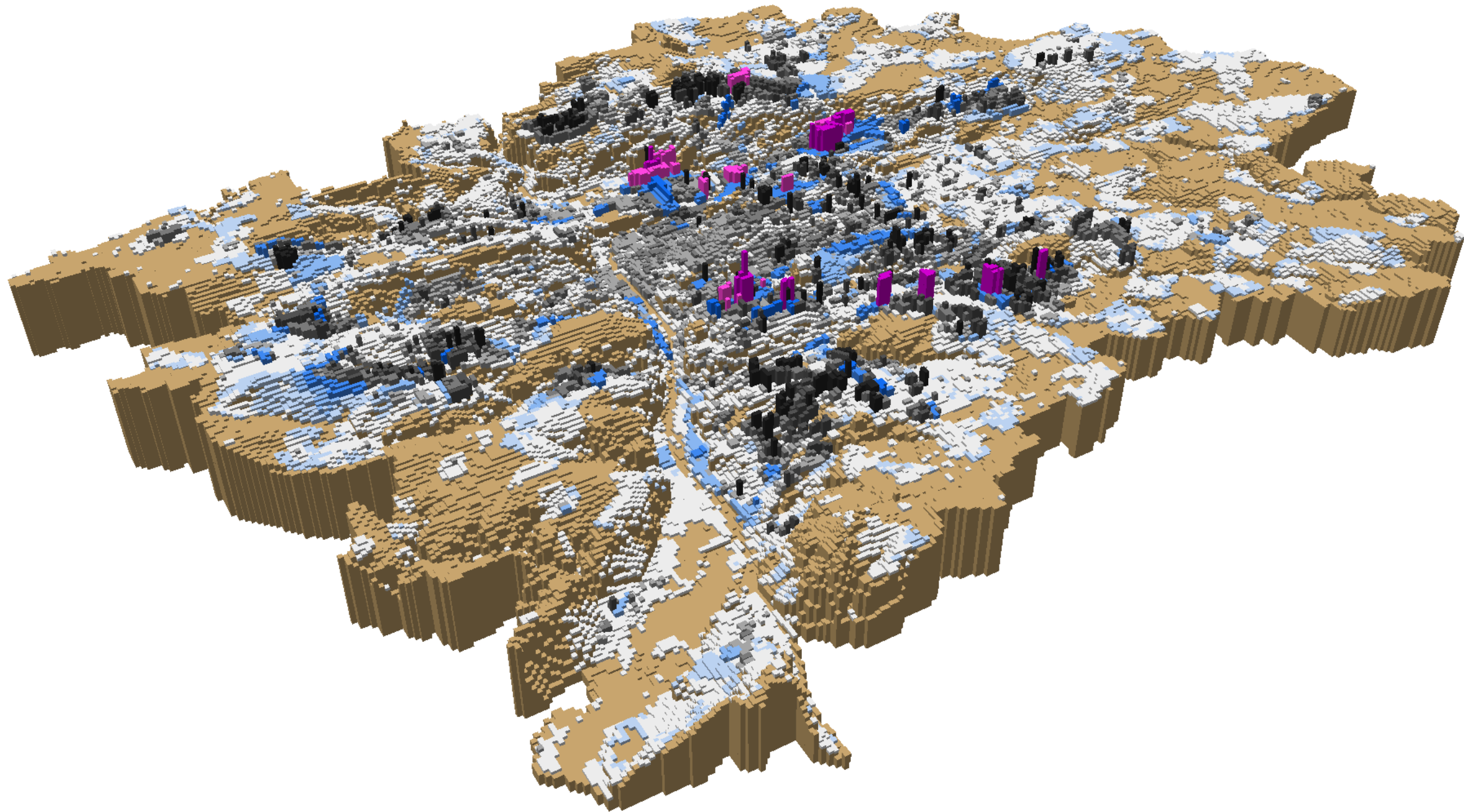
100 m







zástavba 10x převýšena



zástavba 10x převýšena

SNIŽOVÁNÍ HODNOTY
NEMOVITOSTÍ HLUKEM
A SPLODINAMI

EMISE SKLENÍKOVÝCH
PLYNŮ

VYŠŠÍ NEHODOVOST
NEŽ U JINÝCH TYPŮ
DOPRAVY

NÁKLADY NA
AUTOMOBILY A
PALIVO ODCHÁZEJÍ
Z LOKÁLNÍ EKONOMIKY



18%



historické centrum

21%



11%



širší centrum

23%



7%



periferie

27%



6%



okraj

38%

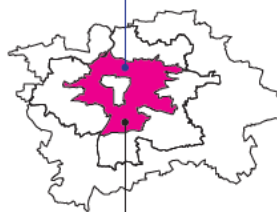


POZITIVNÍ SCÉNÁŘ

32 100 nových bytů
pokud bude město prosperovat, tak

36 600 nových bytů

39% kapacity plánu



širší centrum

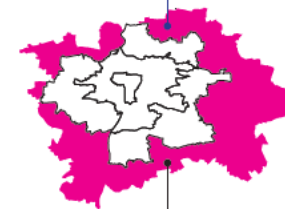
22% kapacity plánu

20 500 nových bytů
pokud bude město prosperovat, tak

24 700 nových bytů

10 200 nových bytů
pokud bude město prosperovat, tak
11 200 nových bytů

19% kapacity plánu



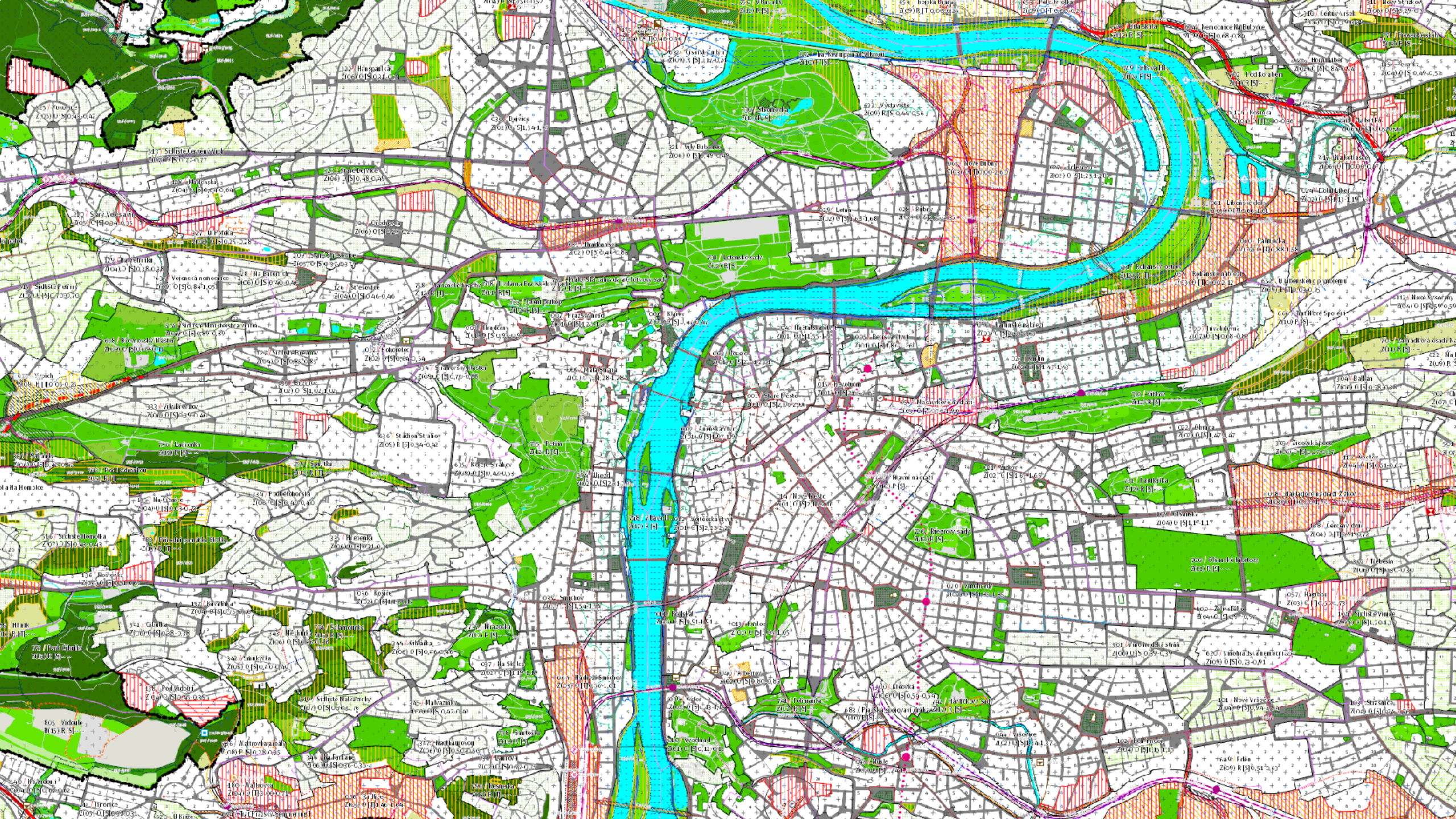
okraj města

40% kapacity plánu

22 200 nových bytů
pokud bude město prosperovat, tak

26 600 nových bytů

NEGATIVNÍ SCÉNÁŘ



Aplikační podpora

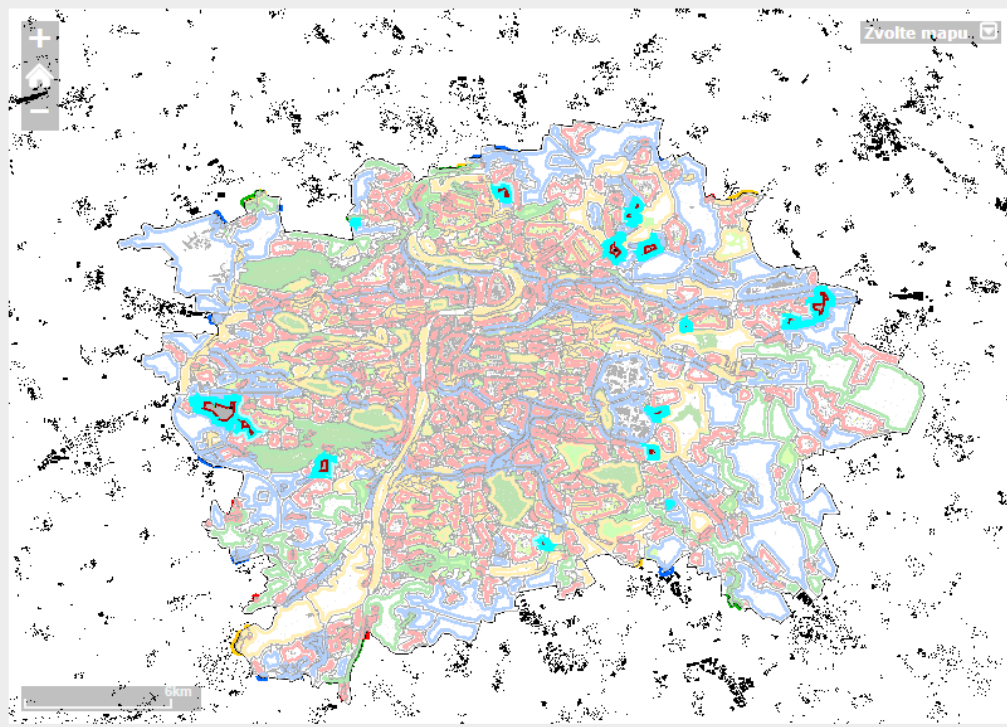
Úspěšně jste byl přihlášen

Počet nalezených záznamů: 15

[Souhrnný report](#)

Rozvojové plochy Transformace, rozvoj Lokality - návrh Veřejná prostranství Hierarchie parků

číslo	jméno	PDF	Z	S	Zá	Struktura	0	100	200	300	400	500	600	700	800	900
	Horní Počernice východ		Z	R	B	zahradní město	✓	-	-	-	-	-	-	-	-	-
	Housle		Z	R	B	areál vybavenosti	✓	-	-	-	-	-	-	-	-	-
	Jihozápadní Město		Z	R	B	heterogenní struktura	✓	-	-	-	-	-	-	-	-	-
	Kbeličky		Z	R	B	heterogenní struktura	✓	-	-	-	-	-	-	-	-	-
	Malý háj		Z	R	B	heterogenní struktura	✓	-	-	-	-	-	-	-	-	-
	Nad Palečkem		Z	R	B	heterogenní struktura	✓	-	-	-	-	-	-	-	-	-
	Nad Šeberákem		Z	R	B	zahradní město	✓	-	-	-	-	-	-	-	-	-
	Nad Úvozem		Z	R	B	heterogenní struktura	✓	-	-	-	-	-	-	-	-	-
	Petrovice rozvoj		Z	R	B	zahradní město		-	-	-	-	-	-	-	-	-
	Pražská čtvrť		Z	R	B	heterogenní struktura	✓	-	-	-	-	-	-	-	-	-
	Raiský vrch		Z	R	B	heterogenní struktura	✓	-	-	-	-	-	-	-	-	-
	U Golfu Hostivař		Z	R	B	zahradní město	✓	-	-	-	-	-	-	-	-	-
	U Letňanského lesoparku		Z	R	B	heterogenní struktura	✓	-	-	-	-	-	-	-	-	-
	U Výstaviště Letňany		Z	R	B	heterogenní struktura	✓	-	-	✓	-	-	-	-	-	-
	Západní Město		Z	R	B	heterogenní struktura	✓	-	-	-	-	-	-	-	-	-



Stabilita: rozvojová Typ: vyber Zastavitelnost: vyber Zátěž: obytná Struktura: vyber Městská část: vyber Katastrální území: vyber Lokalita: Číslo: Editor:

ID	jméno	Z	S	Zá	typ	000	100	200	300	400	500	600	700	800	900	Poznámka
10129	Západní Město	1	2	1	1	Síť veřejných prostranství vychází z	+	+	+	+	+	+	+	+	+	
14998	U Výstaviště Letňany	1	2	1	2	Síť veřejných prostranství vychází z	+	+	Nepřípustné je umísťovat jakékoliv stavby.	+	+	+	+	+	+	
10171	U Letňanského lesoparku	1	2	1	2	Síť veřejných prostranství vychází z	+	+	+	+	+	+	+	+	+	
10047	U Golfu Hostivař	1	2	1	1	Síť veřejných prostranství vychází ze	+	+	+	+	+	+	+	+	+	
10940	Rajský vrch	1	2	1	1	Síť veřejných prostranství vychází z	+	+	+	+	+	+	+	+	+	
10885	Pražská čtvrť	1	2	1	1	Síť veřejných prostranství vychází z	+	+	+	+	+	+	+	+	+	
15159	Petrovice rozvoj	1	2	1	1	Uspořádání sítě veřejných prostranství splňuje	+	+	+	+	+	+	+	+	+	
11476	Nad Úvozem	1	2	1	2	Síť veřejných prostranství vychází z	+	+	+	+	+	+	+	+	+	
14736	Nad Šeberákem	1	2	1	1	Síť veřejných prostranství vychází ze	+	+	+	+	+	+	+	+	+	
10852	Nad Palečkem	1	2	1	2	Síť veřejných prostranství vychází z	+	+	+	+	+	+	+	+	+	
10931	Malý háj	1	2	1	1	Síť veřejných prostranství	+	+	+	+	+	+	+	+	+	

U Výstaviště Letňany

0 Cílový charakter

Dne 07. 09. 2015 v 01:09:35 Annamaria Bohuniczky napsal/a
a dne 30. 05. 2016 v 09:05:20 Annamaria Bohuniczky editoval/a :

[Síť veřejných prostranství vychází z](#) těžišť lokality, které je tvořeno okolím stanice metra Letňany. Uspořádání ostatních veřejných prostranství splňuje podmínky základní obslužitelnosti jednotlivých stavebních bloků. Veřejná prostranství jsou stanovena jako kombinace uličních prostranství a parků, které tvoří založenou a propojenou síť. Měřitko uličních prostranství je střední. Veřejná prostranství vymezují stavební bloky, jejichž velikost a míra zastavení odpovídají heterogennímu typu struktury. Typická míra zastavení stavebních bloků v lokalitě je střední. Typickou zastávkou jsou polootevřené bloky a solitery v zahradě. Měřitko zastávky je střední. Zastávka v těžišti lokality je tvořena polootevřenými bloky, stavební čára je otevřená a je totožná s čarou uliční. Ostatní zastávky v lokalitě tvoří polootevřené bloky a solitery v zahradě. Stavební čára je otevřená, totožná s čarou uliční nebo za čarou uliční leží a vytváří předzahradky. Hladina zastávky je jednotná. Využití lokality je stanoveno jako obytné.

100 Krajina ve městě

edituj

200 Město

edituj

300 Využití území

Dne 24. 03. 2016 v 02:03:35 Martin Kubeš napsal/a :

[Nepřípustné je umísťovat jakékoliv stavby, zařízení a jiná opatření, pokud toto případné umístění bude mít významný negativní vliv na příznivý stav předmětu ochrany nebo celistvost evropsky významné lokality \(EVL\) soustavy Natura 2000. Toto omezení platí za podmínek: - posouzení podle odst. \(2\) § 45i zákona č. 114/1992 Sb., o ochraně přírody a krajiny, ve znění pozdějších předpisů, prokáže neovlivní vliv na příznivý stav předmětu ochrany nebo celistvost EVL soustavy Natura 2000 - případně využití postupu dle §§ 45i, odst. \(9\) a \(10\) neskončí schválením umístění stavby, zařízení či jiného opatření](#)

400 Rozvojový potenciál

U Výstaviště Letňany - 0 Cílový charakter

Další požadavky:

Síť veřejných prostranství vychází z těžišť lokality, které je tvořeno okolím stanice metra Letňany. Uspořádání ostatních veřejných prostranství splňuje podmínky základní obslužitelnosti jednotlivých stavebních bloků. Veřejná prostranství jsou stanovena jako kombinace uličních prostranství a parků, které

Určující charakter lokality:

Lokalita U Výstaviště Letňany se nachází v rovinatém terénu mezi Letištěm Letňany a Sídlištěm Prosek.

Poznámka

Text schválen - HOTOVO



Z 01	Z 02	Z 03	Z 04	Z 05	Z 06	Z 07	Z 08	Z 09	Z 10	Z 11	Z 12	Z 13	Z 14	N 15	N 16	N 17	N 18	N 19	N 20
------	------	------	------	------	------	------	------	------	------	------	------	------	------	------	------	------	------	------	------

STRUKTURA MĚSTA : bloková struktura

Dejvice - 030

MĚSTSKÁ ČÁST:

Praha 6

KATASTRÁLNÍ ÚZEMÍ:

Bubeneč, Dejvice

SPRÁVNÍ OBLAST:

Praha 6

OOO / URČUJÍCÍ CHARAKTER LOKALITY

Lokalita se nachází na převážně rovinném území, který se mírně svahuje směrem k řece, do Podolí. Lokalita má usazenou a jasně definovanou síť veřejných prostranství. Jedná se o významnou dopravní kompozici s orientálním prvkem. Vlastního náměstí ve tvaru podkovy. Vlastním náměstím prochází hlavní kompozitní osa - dříve ulice a technická Dejvice a do čtyř straných stran a nedýlných významné mřížce ulic. Aglomerace pozemků, Česká ulice, Alimady, Svatoňovice a Evropská, které tvoří hlavní síť čtyř kvadrantů. Významným kompozitním prvkem je Lipový zelený pás. Kompozitní osa ulice Dejvice je nejvýznamnější částí s živým prvkem. V každém kvadrantu kompozitní bloky zůstávají symetricky středního měřítka. Vlastní bloky je rozmanitě - gradient od širokého směrem na severozápad. V závislosti na lokalitě se objevují silnice veřejných budov veřejného měřítka. V severozápadním kvadrantu se nachází univernální kampus se souvisejícími stavbami. Dominancou je spíše horizontální liniovost.



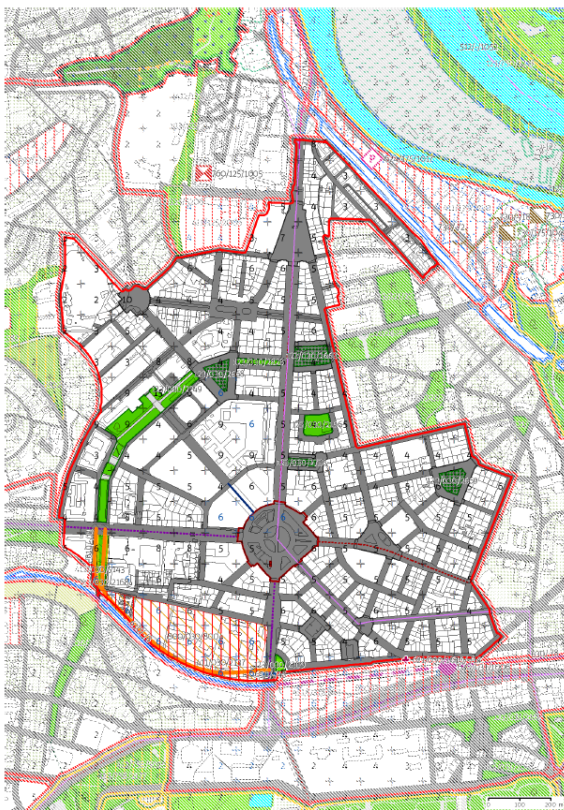
Územní plán N.Ú. Prahy (Metropolitní plán) Náv. / lokalita 030 - Dejvice

veze ke dni 31. 5. 2026

/ 0	[S]
VYUŽITÍ : obytná	STABILITA : stabilizovaná
1.34/1.35 INDEX VYUŽITÍ Lúka	
OOO / CÍLOVÝ CHARAKTER LOKALITY Základní požadavky Rozvíjet zastavěnost; stabilizovanou; obytnou lokalitu Dejvice se strukturou blokovou v souladu s jejím určujícím charakterem podle stavebních podmínek.	

Dejvice - 030

Z02 0 [S]



Územní plán N.Ú. Prahy (Metropolitní plán) Náv. / lokalita 030 - Dejvice

veze ke dni 31. 5. 2026

Dejvice - 030

Z02 0 [S]

100/ KRAJINA VE MĚSTĚ

Základní požadavky:

Parky

- 123/030/2828 Park Mikolaj Tesly - lokální park
- 123/030/2168 Park I. Gšadňtově - návrh - lokální park
- 123/030/2149 Park I. Gšadňtově - lokální park
- 123/030/2109 Hřbitov u ulice Vláckova - místní park
- 123/030/2196 Park u ulice Loučská - místní park
- 123/030/2669 Park na Puškově náměstí - místní park na náměstí
- 123/030/2738 Park u ulice Roosevelt - místní park na náměstí
- 123/030/2668 Park na Farního náměstí - místní park na náměstí
- 123/030/2663 Park na náměstí Interbrigád - místní park na náměstí

200/ MĚSTO

Základní požadavky:

Další požadavky:

Odhodnotit:

300/ VYUŽITÍ ÚZEMÍ

Základní požadavky:

Další požadavky:

Odhodnotit:

400/ POTENCIÁL

Základní požadavky:

Lokalita, nebo její část, je součástí území vymezeného pro prioritní pořízení ÚPR.

Nové struktury města a předměstí

- Transformační plocha 411/030/2117 81519m²
- Typ struktury: Bloková struktura
- Využití: obytná
- Rolota užitného prostranství: 35%
- Rolota parků: 5%
- Zastavitelnost stavebního bloku:
- bloky do 4000m² - 80%
- bloky od 4000 do 12000m²: úměrně (tl. 157, textová část 0%
- bloky od 12000m² - 50%

Otevřená krajina a zastavěné bloky (parky)

- Transformační plocha 412/030/0543 5292m²
- Využití: rekreační
- Například potenciál plochy za účelem zvýšení hodnoty pro rekreační využití, to znamená například zlepšení prostupnosti území, vybavení mobiliárem, kultivaci prostředí v souladu s číselným charakterem lokality. Plocha potenciálu zároveň umožňuje zmlnu přistupnosti dohledného území k píše podrobného strukturálního členění (t. 189, odst. 4), textová část).

500/ KRAJINNÁ INFRASTRUKTURA

Základní požadavky:

Odhodnotit:

600/ DOPRAVNÍ INFRASTRUKTURA

Základní požadavky:

Komunikační síť / Automobilová doprava

610/11 Komunikační propojení Evropská - Svatoňovská - návrh

Veřejná doprava / Metro

Územní plán N.Ú. Prahy (Metropolitní plán) Náv. / lokalita 030 - Dejvice

veze ke dni 31. 5. 2026

Dejvice - 030

Z02 0 [S]

621/030/1028 vestibil stanice metra Hraďanská - návrh

Veřejná doprava / Tramvajová doprava

622/14 Nádraží Podbaba - Suchbát - návrh

Cyklistická a pěší doprava

650/145 Pěší propojení Podchod pod Pražským mostem - návrh

Odhodnotit:

700/ TECHNICKÁ INFRASTRUKTURA

Základní požadavky:

Odhodnotit:

800/ VEŘEJNÁ VYBAVENOST

Základní požadavky:

Veřejná vybavenost

800/030/8004 - Plocha s procentuálně vyjádřeným podílem občanské vybavenosti. Rezervovat minimálně 10% plochy pro občanskou vybavenost.

900/ VEŘEJNÉ PROSPĚŠNÉ STAVBY A VEŘEJNĚ PROSPĚŠNÁ OPATŘENÍ

Základní požadavky:

910 / Veřejně prospěšné stavby pro stavby dopravní infrastruktury

910-610/11 Komunikační propojení Evropská - Svatoňovská

910-621/14 Tramvajová trať Nádraží Podbaba - Suchbát

910-622/14 Tramvajová trať Nádraží Podbaba - Suchbát

910-630/8 Praha - Kladno

910-630/12/1006 Praha Dejvice/Hraďanská

Územní plán N.Ú. Prahy (Metropolitní plán) Náv. / lokalita 030 - Dejvice

veze ke dni 31. 5. 2026

PROHLÍŽENÍ VÝKRESŮ

KE STAŽENÍ

TÉMATA

ČASTÉ OTÁZKY

KALENDÁŘ

KONTAKT

Fullscreen

Metropolitní Plán Prahy



Výkres základního členění území



Hlavní výkres



Výkres VPS, opatření a asanací

Vyhledávání

Vrstvy

Legenda

Hlavní výkres

LEGENDA HLAVNÍHO VÝKRESU

ČLENĚNÍ ÚZEMÍ

Členění území

-  Hranice lokality
-  Hranice zastavitelného území
-  Hranice zastavěného území
-  Hranice zastavěného stavebního pozemku
-  Krajinní rozhraní

Využití lokalit

-  Nezastavitelná přírodní lokalita
-  Nezastavitelná rekreační lokalita
-  Zastavitelná rekreační lokalita
-  Zastavitelná obytná lokalita
-  Zastavitelná produkční lokalita
-  Nezastavitelná produkční lokalita



Potenciál a příprava

- ? Ontologický slovník pojmů MPP
- ? MPP data jako RDF data –MPP SPARQL endpoint
- ? Otevřené GIS služby nad prvky regulativů MPP
- ? API pro dotazování nad MPP
- ? Otevřená data MPP

Děkuji za pozornost
<http://plan.iprpraha.cz>

