

GIS – moderně, prakticky a pokročile



Josef Brůna, David Stella, Jan Wild
vyučující

Přírodovědecká fakulta UK
Botanický ústav AV ČR
Národní ústav duševního zdraví

Netradiční kurz

- 2016 – první oficiální běh
- Volitelný
 - účastníci z různých ročníků a oborů
- Přednášky a cvičení
 - 4 samostatné dny s důrazem na samostatnou a týmovou práci
- Vyučující v roli konzultantů



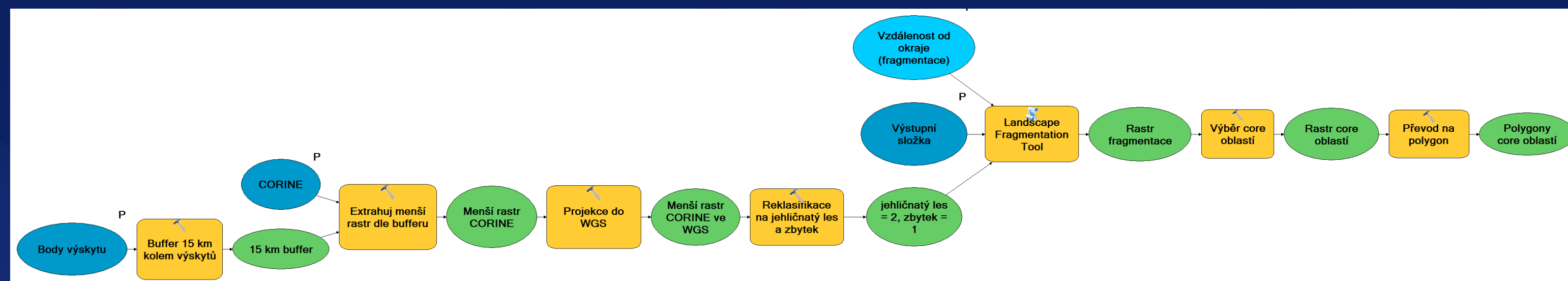
Kolik je na Šumavě nosálů ?

- Zadání odpovídá zkušenostem z praxe
 - Biolog osloví GISaře
 - Má data z GPS z terénu a chce něco vybádat
 - Má představu z literatury
 - Nemá data
- Simulace celého procesu
- Správné řešení ani postup neznáme



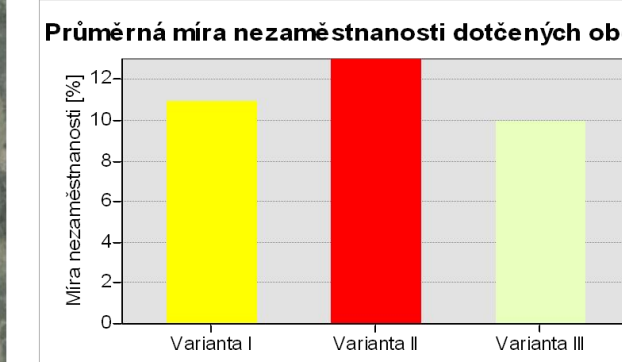
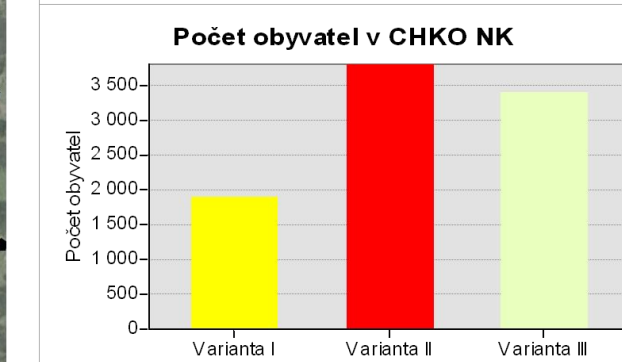
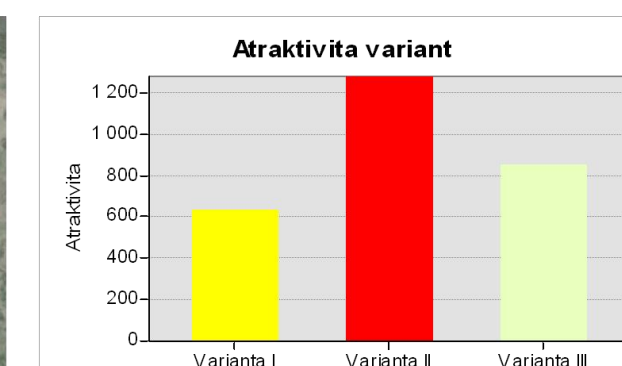
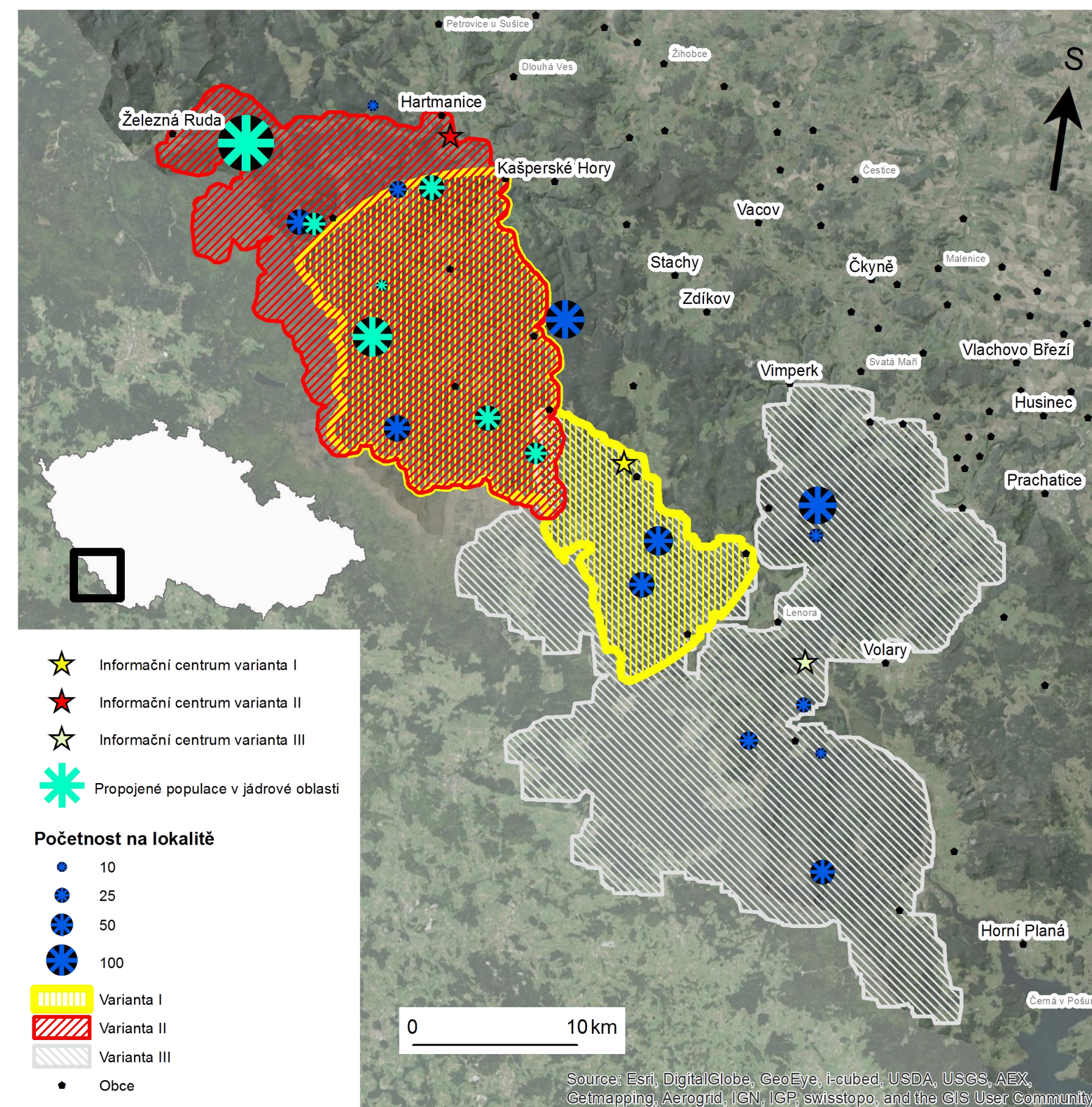
Průběh

- Rozšiřující přednášky a vstupy
- Hledání vhodných dat
- Odvozování proměnných
- Tvorba modelu v Model Builderu
- Sdílení dat
- Prezentace variant řešení mezi skupinami



Výsledky

- Model rozšíření nosálů
- Důležité biokoridory
- Návrh chráněného území
- Návrh infocentra s možností pozorování nosálů
- Publikace v [ArcRevue 2/2016](#)



Zdroj dat:
©ArcCR, ARCDATA PRAHA, ZÚ, ČSÚ, 2014;
DIBAVOD (Digitální báze vodohospodářských dat) [online].
© Výzkumný ústav vodohospodářský T. G. Masaryka, v.v.i.,
odbor ochrany vod a informatiky, odd. GIS, 2007;
Corine land cover 2006 (CLC2006) 100 m. European
Environment Agency (EEA); WorlClim Version 1.4
(release 3). <http://www.worldclim.org> [staženo 1. 2. 2016].

S-JTSK_Krovak_East_North
WKID: 5514 Authority: EPSG

Budoucnost


- Leden 2017
- Reálná data
- Reálný výstup
- Sběr dat pomocí Collectoru
- Srozumitelný a užitečný
- Spolupráce s institucemi, které výsledky využijí

- sites.google.com/a/natur.cuni.cz/gisproba/gis-turnus

GIS - moderně, prakticky a pokročile
MB120G46 aneb Vytvořte vědecký výstup
s reálným dopadem na společnost.



Konečně výstup, který ocení
i vaše babička.

 Přírodovědecká fakulta
UNIVERZITY KARLOVY V PRAZE

 BOTANICKÝ
ÚSTAV AV ČR

 NUDz
Národní ústav dubního zrna

Prezentace dat ve 3D

- Srozumitelná prezentace veřejnosti
- Členitý terén NP České Švýcarsko
- Data odvozená z vlastního LiDARového DMR
- <http://arcg.is/2fxWb2w>



Děkuji za pozornost

- josef.bruna@ibot.cas.cz