



ZEMĚMĚŘICKÝ ÚŘAD

ZÁMĚRY ROZVOJE ZEMĚMĚŘICTVÍ NA LÉTA 2016 AŽ 2020 S VÝHLEDEM DO ROKU 2023

KAREL BRÁZDIL

KONFERENCE GIS ESRI V ČR 2015
4. LISTOPADU 2015

STÁTNÍ ZEMĚMĚŘICTVÍ A GEOINFOSTRATEGIE

HLAVNÍM CÍLEM STÁTNÍHO ZEMĚMĚŘICTVÍ JE ZAJIŠŤOVAT PRO POTŘEBY VEŘEJNÉ SPRÁVY ČR GEODETICKÉ, KARTOGRAFICKÉ A GEOGRAFICKÉ PODKLADY NEZBYTNÉ PRO VÝKON ZÁKONY DEFINOVANÝCH AGEND A SLUŽEB VEŘEJNÉ SPRÁVY, A TO VE STANDARDIZOVANÝCH FORMÁCH.

Zákon č. 200/1994 Sb., zákon o zeměměřictví

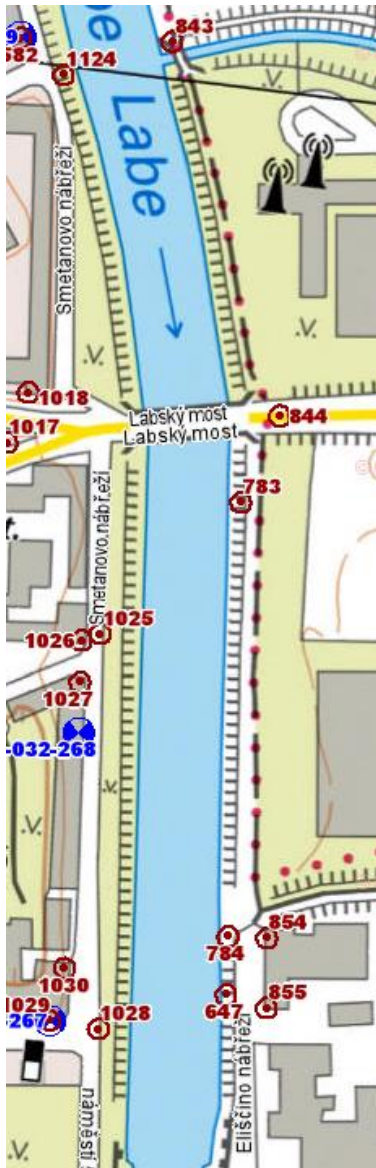
Vyhláška č. 31/1995 Sb., kterou se provádí zákon o zeměměřictví

Nařízení vlády č. 430/2006 Sb., o stanovení geodetických referenčních systémů a státních mapových děl závazných na území státu a zásadách jejich používání

Vyhláška č. 359/2011 Sb., o základním registru územní identifikace, adres a nemovitostí

Usnesení vlády č. 539/2015, k Akčnímu plánu Strategie rozvoje infrastruktury pro prostorové informace v České republice

SPRÁVA GEODETICKÝCH ZÁKLADŮ ČR



Geodetické základy slouží k jednoznačné prostorové a časové lokalizaci prostorových informací v závazných geodetických referenčních systémech s definovanou přesností. Jsou souborem fyzických technických zařízení, geodetických referenčních systémů včetně kartografických zobrazení.

- **definovat a zařadit mezi závazné referenční systémy v ČR ETRS-TMzn (NV 430/2006 Sb.)**
- **do konce roku 2017 zpřesnit transformační vztahy mezi S-JTSK a ETRS 89 a ETRS-TMzn**
- **zpřesnit transformační vztahy mezi výškovými referenčními systémy Bpv a EVRS**

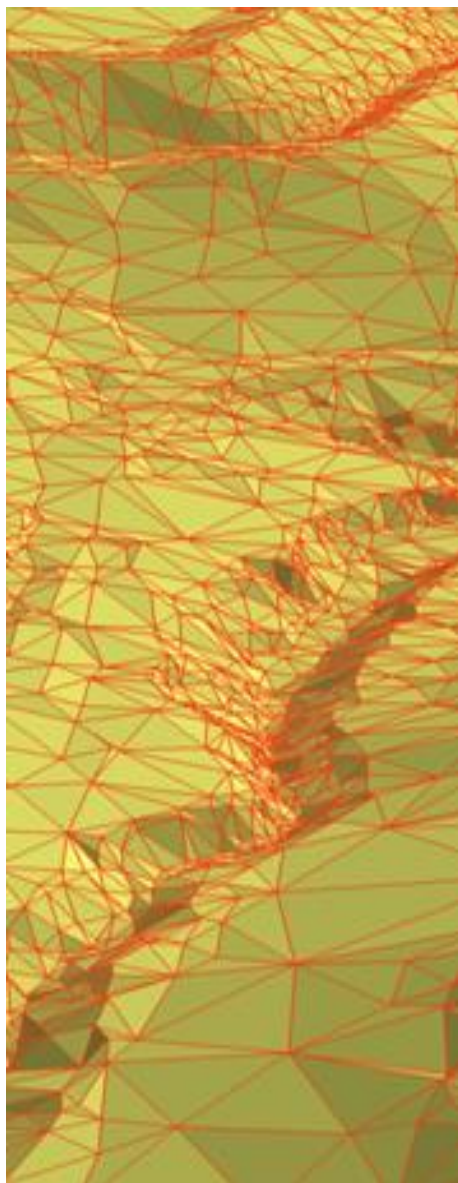
Cílem je zachovat tradiční vysokou kvalitu geodetických referenčních systémů i kontinuitu českých geodetických základů, ale i vytvořit podmínky pro jejich integraci v rámci EU – Global Geodetic Reference Frame .

LETECKÉ MĚŘICKÉ SNÍMKOVÁNÍ A ORTOFOTO ČR



- stabilizovat dvouletou periodu LMS a tvorby Ortofota ČR, udržet vysokou aktuálnost LMS
- pokračovat ve vydávání Ortofota ČR v ukládacích jednotkách dle SM 5 (S-JTSK) i ETRS89/TM33 a 34
- ve spolupráci s MO pokračovat ve výstavbě Národního archivu LMS – viz Geoportál ČÚZK

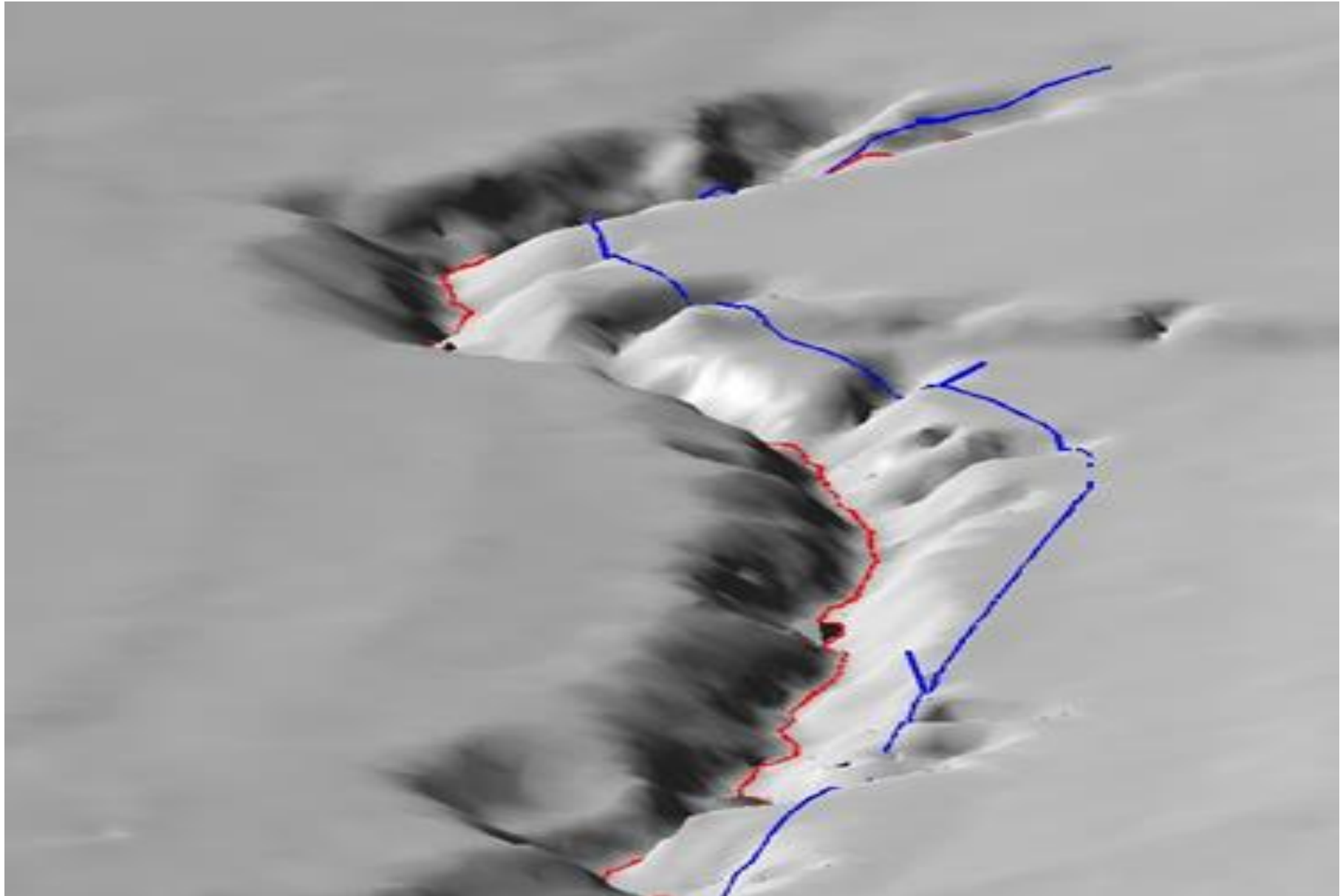
SPRÁVA ZÁKLADNÍCH VÝŠKOPISNÝCH DATABÁZÍ ČR

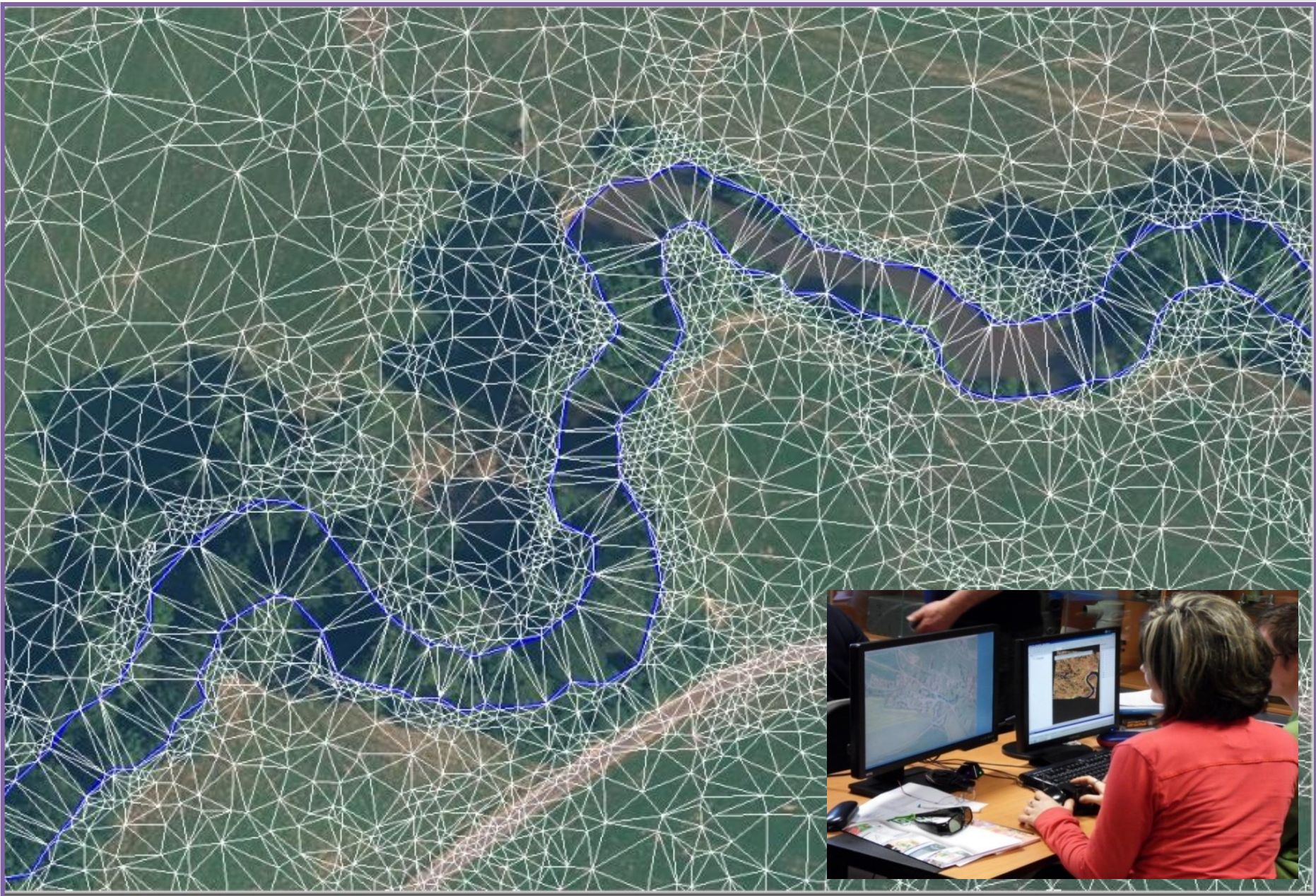


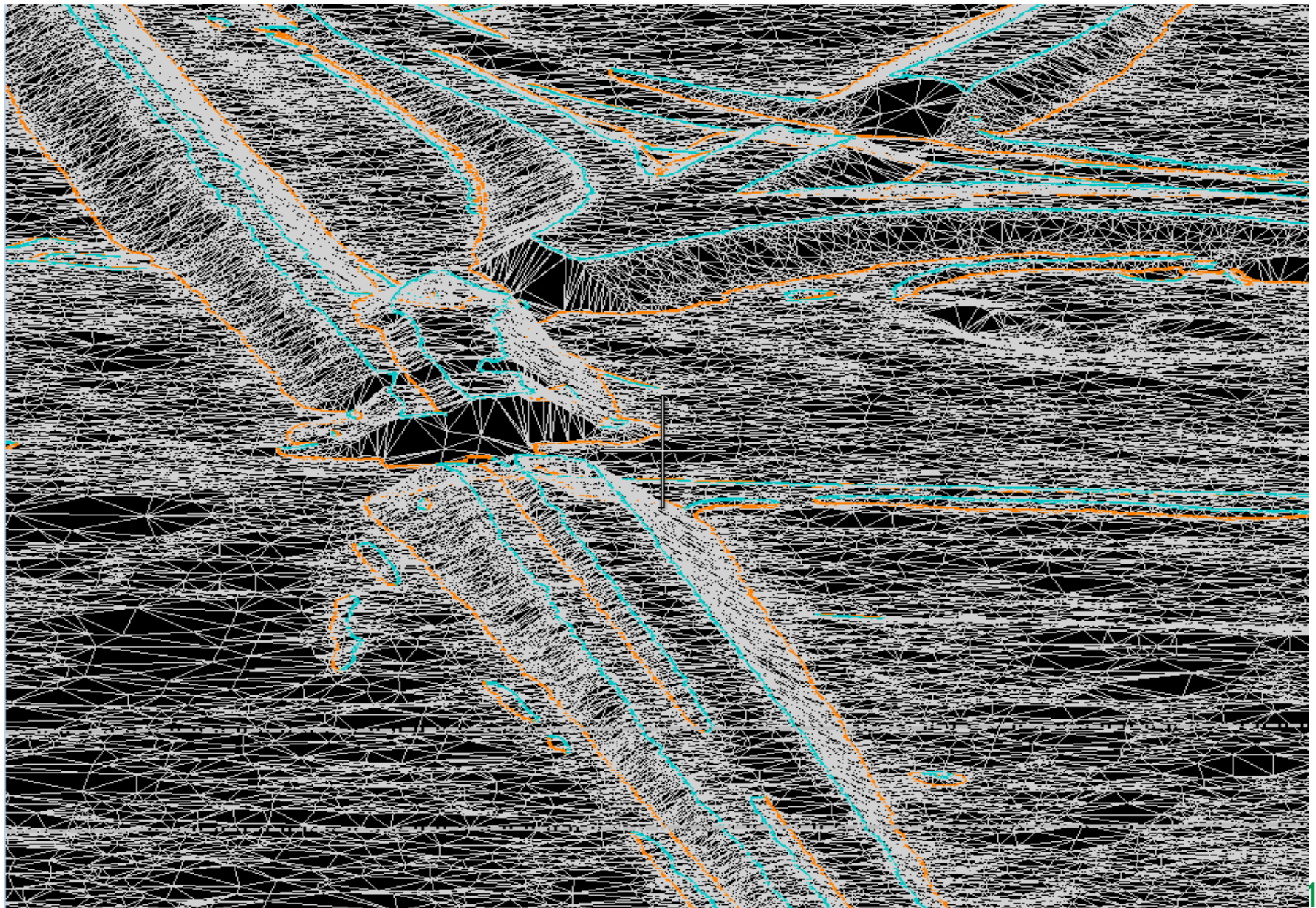
- **ve spolupráci s MO zajistit průběžnou aktualizaci DMR 5G jako základní výškopisné databáze ČR**
- **vytvořit nový vrstevnicový (vektorový) model ČR ve výškové ekvidistanci 1m – základní vrstevnicový model ČR**



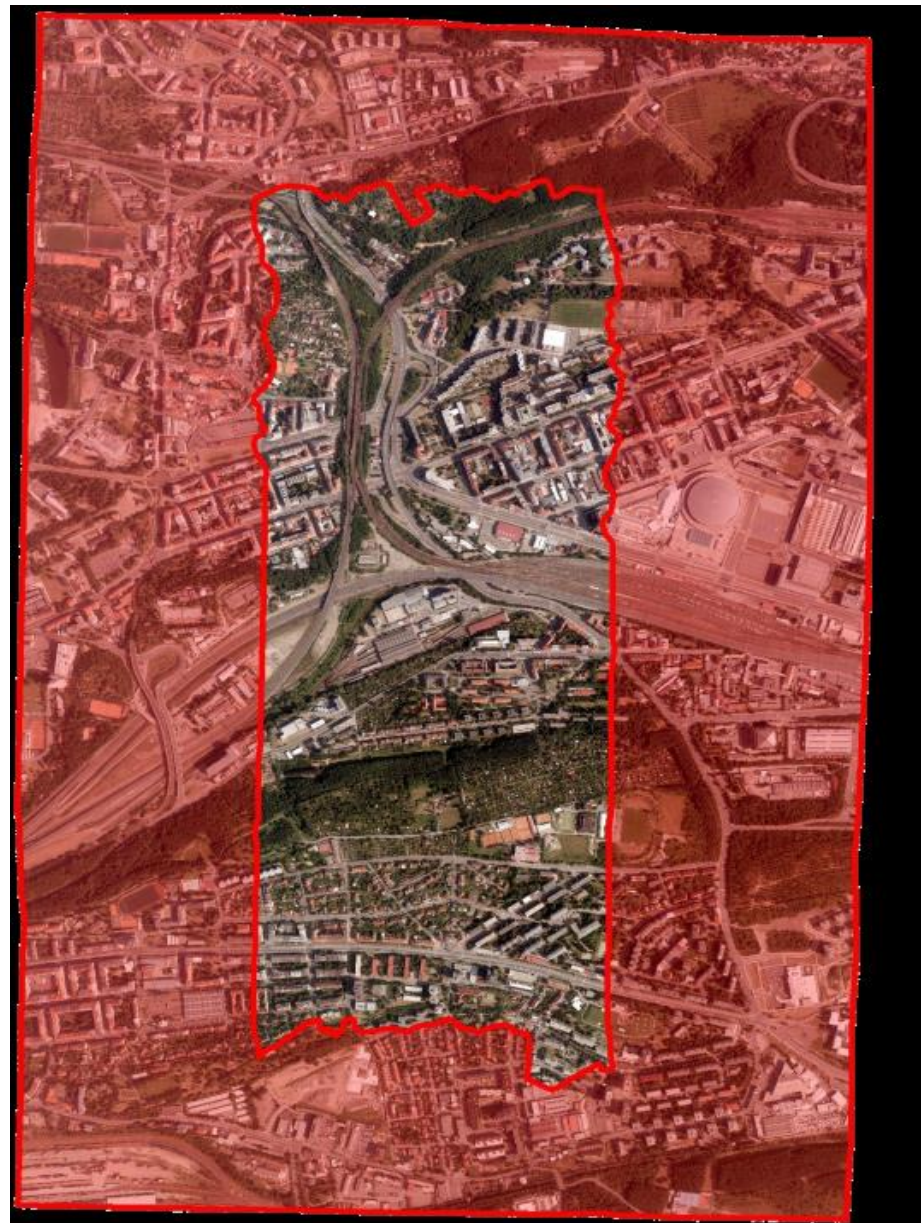
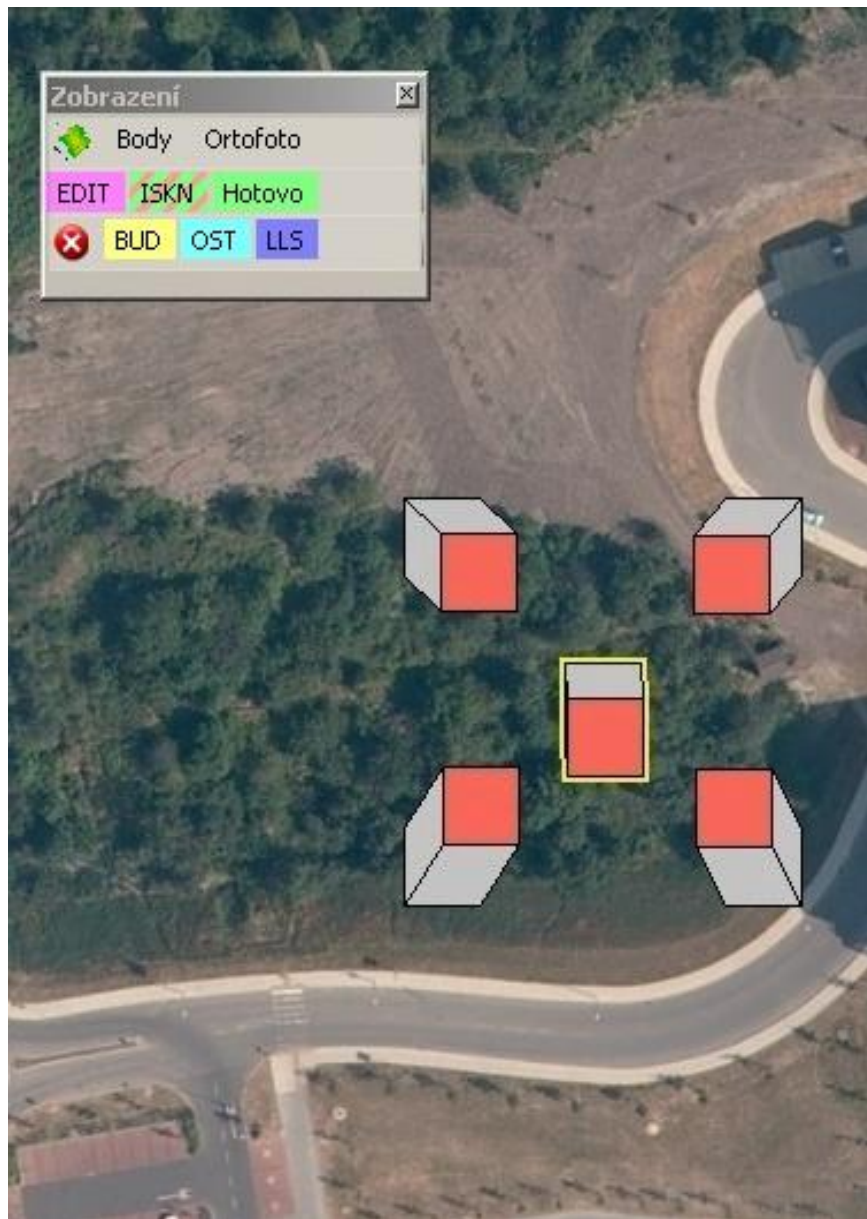
- 116 typů geografických objektů – více než 350 atributů
- udržet ZABAGED® jako harmonizovanou geografickou databázi primárně určenou pro tvorbu základních SMD
- harmonizace ZABAGED® s adekvátními DB okolních států
- usilovat o navázání vazeb na jiné ISVS, a to na bázi bilaterálních vztahů nebo na bázi Geoinfostrategie
- **zvýšení absolutní přesnosti ($m_{xy} < 0,75$ m) pro dobře identifikovatelné a vymezené objekty**













Zobrazení

Body Ortofoto

EDIT ISKN Hotovo

 BUD OST LLS







Průběžná aktualizace

Silnice, dálnice

Letiště
Obvod letištní dráhy
Osa letištní dráhy
Heliporty

Železniční tratě
Železniční stanice a
zastávky
Železniční přejezdy

Ulice

Správní a katastrální hranice
Definiční body správních celků

Maloplošná a
velkoplošná zvláště
chráněná území

Definiční body
adresních míst

Budovy - nové

Elektrárny

Rozvodnice

Elektrické vedení

Školy Pošty

Čerpací stanice pohonných hmot

Bunkry

Meteorologické stanice

Body polohového, tíhového a
základního výškového bodového pole

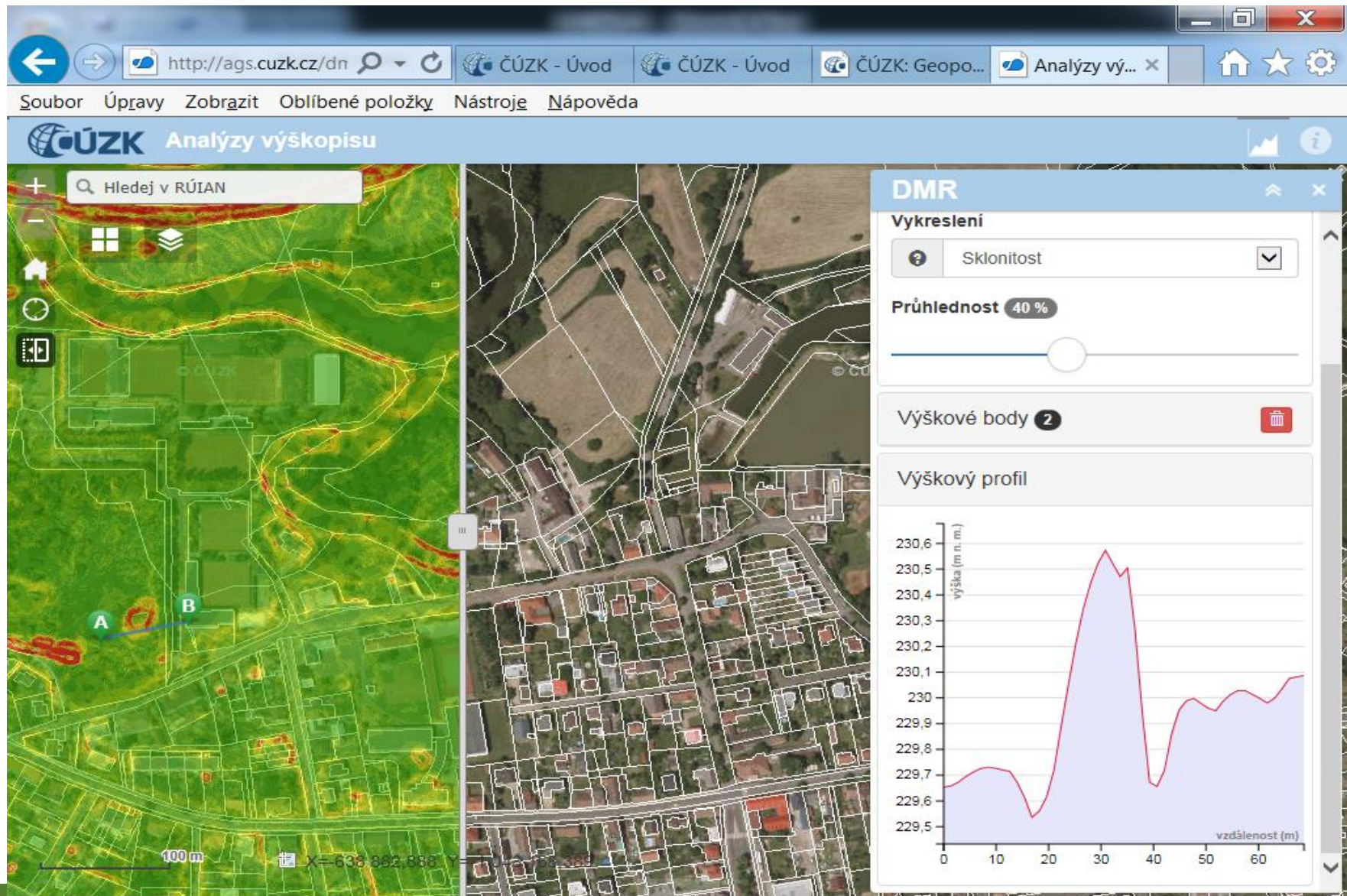
Geografické objekty	Zdroj
Budova - nově zapsaná do ISKN	Český úřad zeměměřický a katastrální (ČÚZK)/ISKN
Definiční bod adresního místa	Český úřad zeměměřický a katastrální (ČÚZK)/RÚIAN
Bunkr	Zeměměřický úřad (ZÚ)
Silnice, dálnice (včetně uzlových bodů, mostů, podjezdů, tunelů)	Ředitelství silnic a dálnic ČR (ŘSD)
Železnice (včetně stanic a zastávek a přejezdů)	Správa železniční dopravní cesty (SŽDC)
Ulice	Obec
Letiště (včetně obvodu a osy dráhy)	Řízení letového provozu ČR (ŘLP)
Elektrárna	Energetický regulační úřad (ERÚ)
Rozvodnice	Český hydrometeorologický ústav (ČHMÚ)
Hranice správní jednotky a katastrálního území	Český úřad zeměměřický a katastrální (ČÚZK) / (RÚIAN), Zeměměřický úřad (ZÚ) / Hraniční dokumentární dílo
Definiční bod správního celku	Český statistický úřad (ČSÚ)
Chráněné území	Agentura ochrany přírody a krajiny ČR (AOPK)
Bodová pole	Zeměměřický úřad (ZÚ)
Pošta	Česká pošta s. p.
Čerpací stanice pohonných hmot	Ministerstvo průmyslu a obchodu ČR (MPO)
Autobusové nádraží	Centrum dopravního výzkumu, v.v.i. (CDV)
Elektrické vedení	Česká energetická přenosová soustava, a.s. (ČEPS), E. ON ČR, s.r.o.
Větrný motor	Energetický regulační úřad (ERÚ)
Škola	Ministerstvo školství, mládeže a tělovýchovy ČR (MŠMT)

SPRÁVA ZÁKLADNÍCH SMD



- do konce 2018 připravit projekt nového souboru Základních topografických map ČR v měřítkové řadě 1 : 5000, 1 : 10 000, 1 : 25 000, 1 : 50 000, 1 : 100 000 a 1 : 250 000 ve dvou verzích S-JTSK, ETRS89/TM
- v letech 2015 až 2018 zajistit zpřesnění a denzifikaci ZABAGED®
- v letech 2019 až 2022 zajistit tvorbu nových souborů Základních topografických map ČR, a to ve dvou verzích S-JTSK a ETRS89/TMzn
- oba soubory Základních topografických map ČR uvést do užívání k 1. 1. 2023
- dokončit produkci a udržet životnost (aktuálnost) současného souboru základních map do konce roku 2022

SPRÁVA A ROZVOJ ISZ A GEOPORTÁLU ČÚZK



SPRÁVA A ROZVOJ ISZ A GEOPORTÁLU ČÚZK

PROHLÍŽECÍ SLUŽBY

WMS - Katastrální mapy
WMS - Územní jednotky (UX)
WMS - SM5V
WMS - SM5
WMS - ZABAGED [®]
WMS - ZM10
WMS - ZM25
WMS - ZM50
WMS - ZM200
WMS - Data200
WMS - Správní hranice
WMS - Ortofoto
WMS - Archivní ortofoto
WMS - Geonames
WMS - Bodová pole
WMS - Přehledové mapy ČR
WMS - Klady mapových listů
WMS - Geografická síť WGS84
WMS - Stínovaný model reliéfu

INSPIRE prohlížečská služba pro téma Parcely (CP)
INSPIRE prohlížečská služba pro téma Zeměpisná jména (GN)
INSPIRE prohlížečská služba pro téma Vodstvo (HY)
INSPIRE prohlížečská služba pro téma Dopravní síť (TN)
INSPIRE prohlížečská služba pro téma Zeměpisné soustavy souřadnicových sítí (GGS) - Grid_ETRS89_LAEA
INSPIRE prohlížečská služba pro téma Zeměpisné soustavy souřadnicových sítí (GGS) - Grid_ETRS89-GRS80
INSPIRE prohlížečská služba pro téma Adresy (AD)
INSPIRE prohlížečská služba pro téma Územní správní jednotky (AU)

WMTS - Základní mapy ČR
WMTS - Ortofoto ČR
WMTS - Základní mapy ČR - měřítková řada Google Maps
WMTS - Ortofoto ČR - měřítková řada Google Maps

STAHOVACÍ SLUŽBY

WFS - ZABAGED [®] - polohopis
WFS - Správní hranice
WFS - Geonames

INSPIRE stahovací služba pro téma Parcely (CP)
INSPIRE stahovací služba pro téma Adresy (AD)
INSPIRE stahovací služba pro téma Územní správní jednotky (AU)
INSPIRE stahovací služba pro téma Zeměpisná jména (GN)
INSPIRE stahovací služba pro téma Vodstvo (HY)
INSPIRE stahovací služba pro téma Dopravní síť-letecká doprava (TN_AIR)
INSPIRE stahovací služba pro téma Dopravní síť-železniční doprava (TN_RAIL)
INSPIRE stahovací služba pro téma Dopravní síť-silniční doprava (TN_ROAD)
INSPIRE stahovací služba pro téma Dopravní síť-vodní doprava (TN_WATER)

PROCESSINGOVÉ SLUŽBY

ZEMĚMĚŘICKÉ APLIKACE

REKAPITULACE

- **ČR SI UDRŽÍ VYSOKOU ÚROVEŇ GEODETICKÝCH ZÁKLADŮ ZCELA VYHOVUJÍCÍCH SOUČASNÝM I PERSPEKTIVNÍM POTŘEBÁM ČESKÉ SPOLEČNOSTI I EVROPSKÉHO SPOLEČENSTVÍ**
- V ROCE 2019 BUDE MÍT ČR HARMONIZOVANOU GEOGRAFICKOU DATABÁZI CELÉHO ÚZEMÍ ČR S POLOHOVOU PŘESNOSTÍ LEPŠÍ NEŽ 1 M S VYSOKÝM PODÍLEM INFORMACÍ VE 3. TŘÍDĚ PŘESNOSTI, VHODNOU PRO PRODUKCI ZÁKLADNÍCH TOPOGRAFICKÝCH MAP OD M 1: 5000
- **V ROCE 2020 BUDE ZAHÁJENA TVORBA NOVÉHO SOUBORU SMD V MĚŘÍTKOVÉ ŘADĚ 1 : 5 000, 10 000, 25 000, 50 000, 100 000 A 250 000 (JTSK, ETRS 89/TMzn)**
- PODSTATNÝM ZPUSOBEM BUDOU ZLEPŠENY VAZBY NA JINÉ ISVS, COŽ ZJEDNODUŠÍ A ZEFEKTIVNÍ SPRÁVU DB ISZ
- **BUDOU TEDY ZAJIŠTĚNY ZÁKLADNÍ GEODETICKÉ, KARTOGRAFICKÉ A GEOGRAFICKÉ PODKLADY PRO VÝSTAVBU A ROZVOJ JINÝCH TÉMATICKÝCH ÚZEMNĚ ORIENTOVANÝCH INFORMAČNÍCH SYSTÉMŮ VEŘEJNÉ SPRÁVY ČESKÉ REPUBLIKY I PRO TVORBU TÉMATICKÝCH STÁTNÍCH MAPOVÝCH DĚL**

Děkuji za pozornost



Ing. Karel Brázdil, CSc.
ředitel úřadu

Zeměměřický úřad
Pod sídlištěm 9
182 11 Praha 8 - Kobylisy

karel.brazdil@cuzk.cz
DS: 6yvadsa