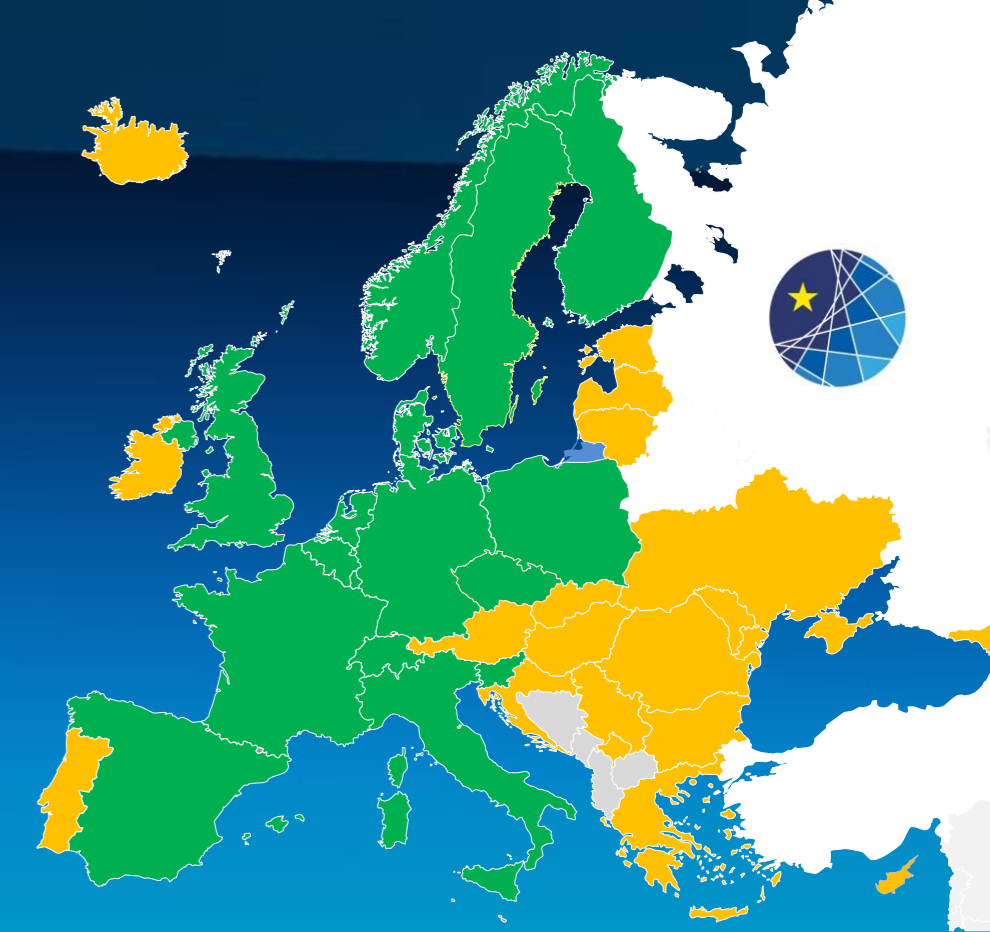


Přes hranice s ELFem

Eva, Pauknerová¹⁾, Michal Med¹⁾, Pavel Šidlichovský²⁾

1) Český úřad zeměměřický a katastrální

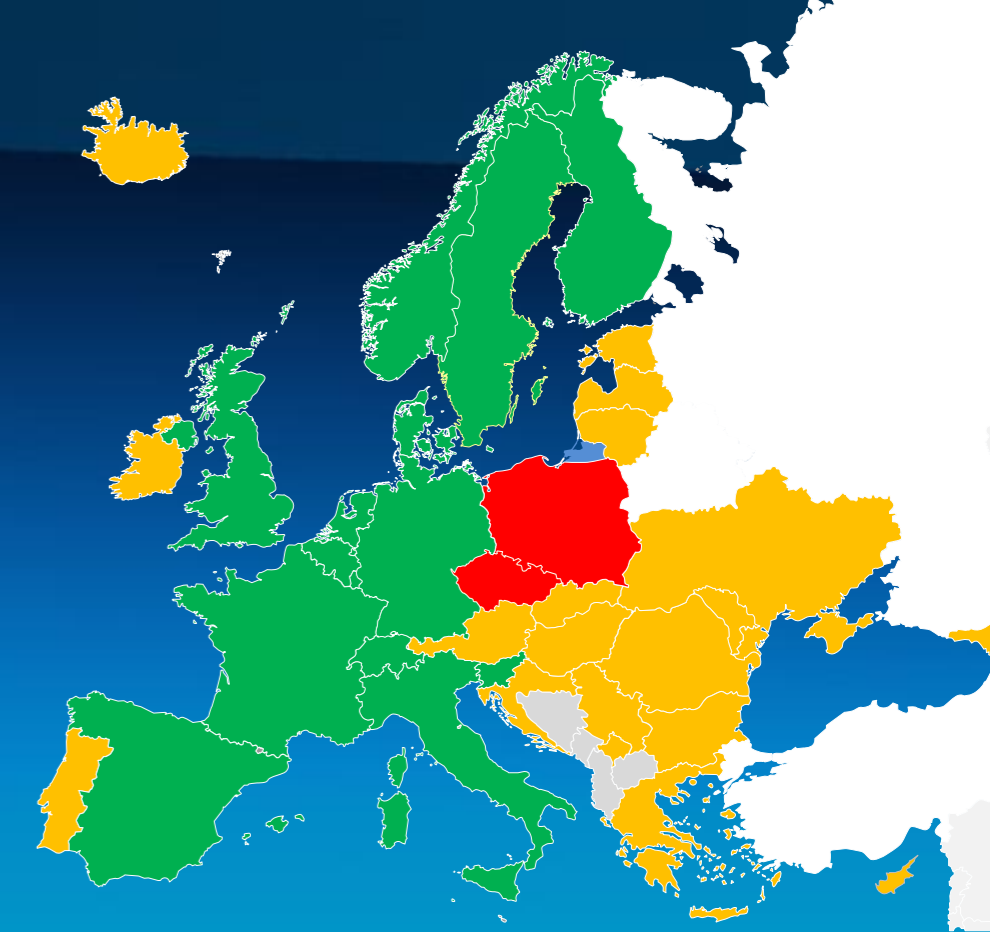
2) Zeměměřický úřad



Konference GIS Esri v ČR
22.-23. října 2014

Obsah prezentace

- Proč ELF ?
 - Souvislost s INSPIRE
 - Pilotní evropský projekt
- Zapojení resortu ČÚZK
- CZ-PL cluster
- Další možnosti přeshraniční spolupráce



European Location Framework (ELF)

Na jaře 2013 se ČÚZK zapojil do rozsáhlého evropského tříletého projektu European Location Framework (ELF).

Jeho **cílem** je:

vybudovat **základ infrastruktury pro prostorová data v EU+**, která

- vychází z pravidel INSPIRE,
- využívá interoperabilních prostorových dat a souvisejících síťových služeb národních mapovacích agentur/úřadů;
- zajišťuje jejich návaznost na hranicích států,

následně pomocí platformy ELF **poskytovat pro přeshraniční aplikace dalším uživatelům.**

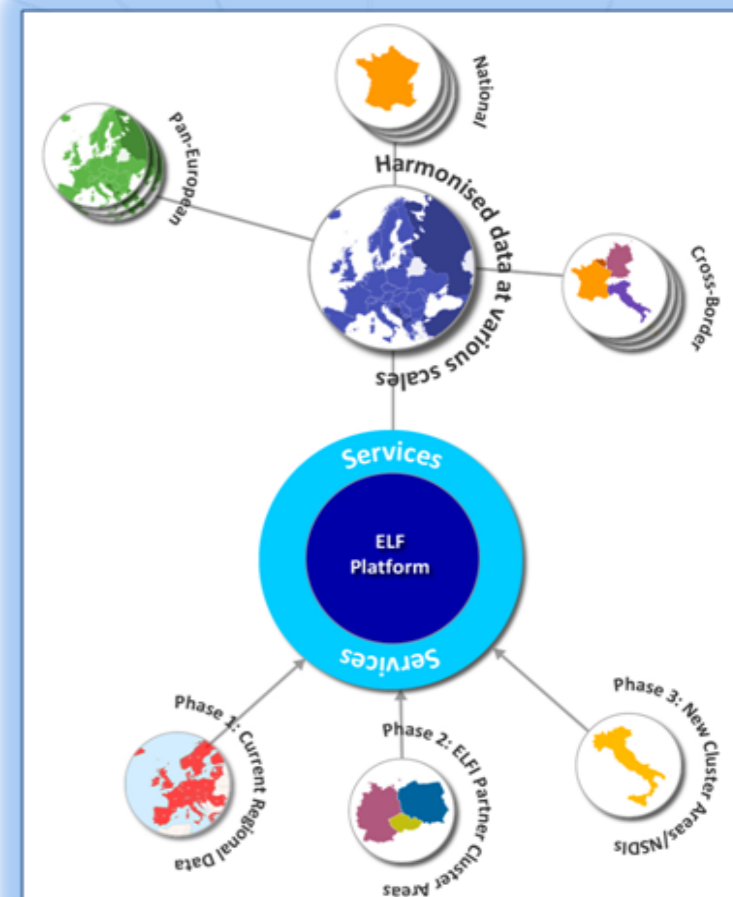


Projekt European Location Framework (ELF)

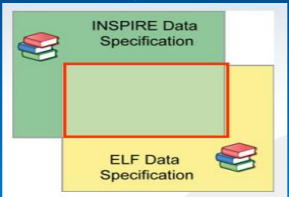
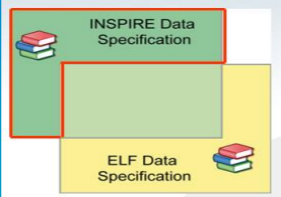

- ★ Řešený v rámci **programu CIP** (ICT PSP) jako evropský **pilotní projekt typu A**. Podíl financování je 50:50.
- ★ 30 organizací sdružených v konsorciu ELF.
- ★ V první fázi je spolu s EG zapojeno 15 národních mapovacích a katastrálních úřadů/agentur (NMCA).
- ★ Projekt ELF je strategickým projektem EuroGeographics (EG) a je plánováno zapojení dalších členů (NMCA).
- ★ Projekt je tříletý (od 1. března 2013 do léta 2016) a je rozdělený do 3 projektových etap.

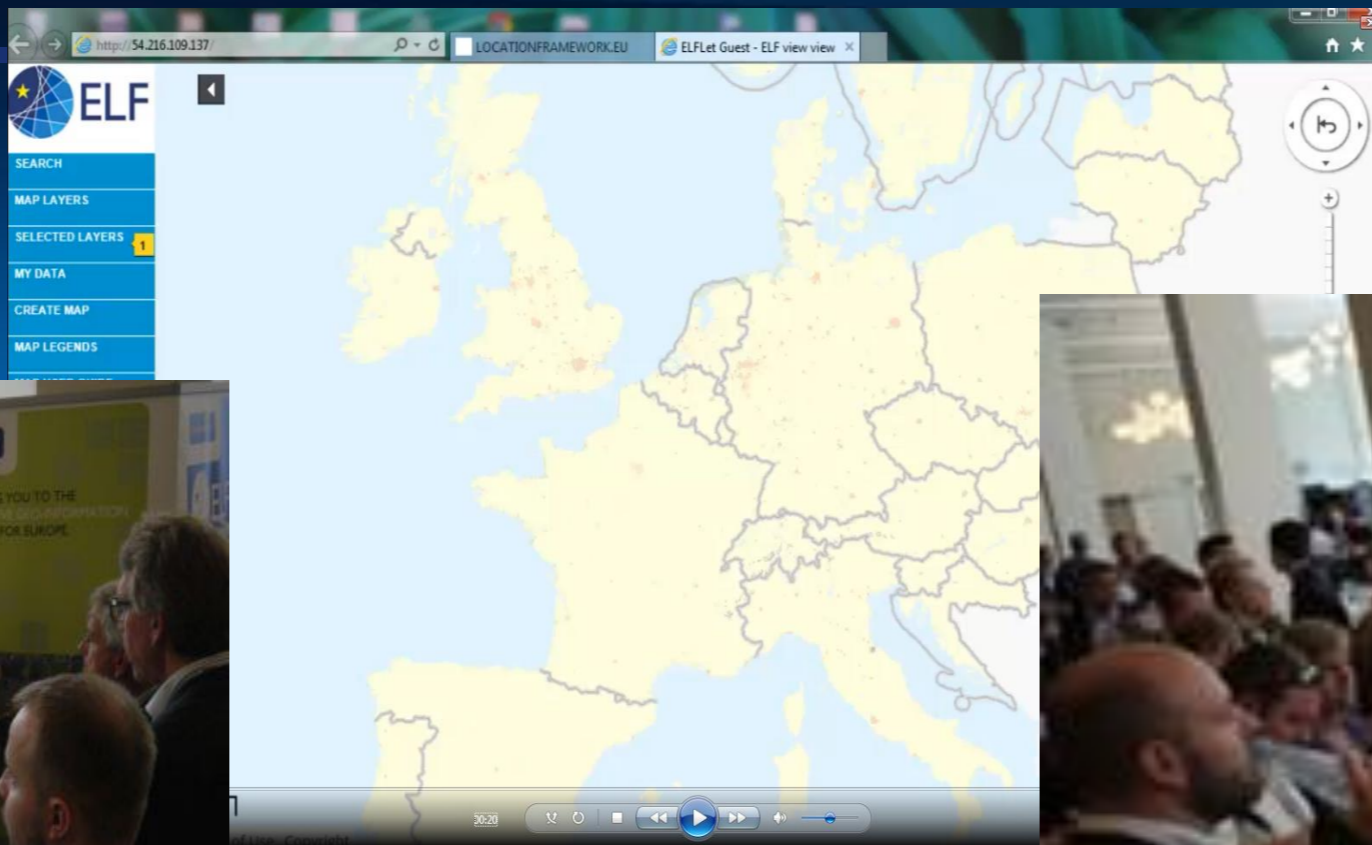
Zapojení týmu ČÚZK

- ★ Naplňování cílů je rozděleno do 9 pracovních bloků (working packages, WP).
 - ★ ČÚZK se podílí v šesti WP, nejvíce na:
 - WP2: tvorba specifikací ELF,
 - WP3: zajištění dat/služeb ELF/INSPIRE
- a **pilotní CZ-PL cluster:**
testování a zajištění harmonizace dat a služeb 2 států s užitím výsledků implementace INSPIRE



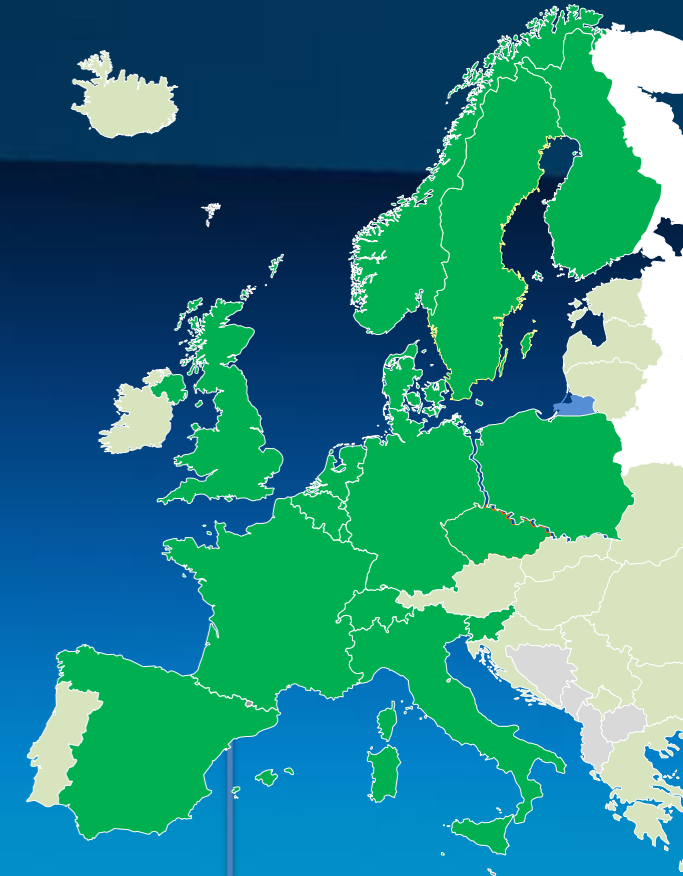
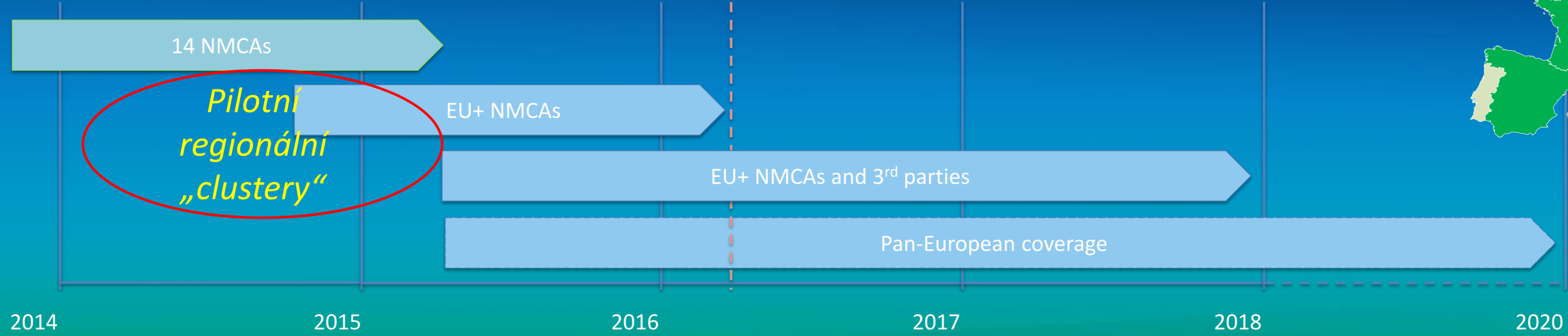
Druhy doplnění INSPIRE

Identification of	Extensions	Data Specification	Data Model
Corresponding concepts	Common part 	Data Quality conformance criteria	Simple inheritance / specialisation
		Criteria for data capture	
concepts present in INSPIRE but missing in existing data	Restricted part 	Application schema excluded from ELF	
		Feature types ignored	
		Data types, attributes, associations ignored	
concepts present in existing data but missing in INSPIRE	Extended part 	New theme	Add application schema
		New feature types	Add feature type
		New data types or attributes	Add data type or attribute
		New associations	Add association



Rozběh ELF byl představen na INSPIRE konferenci 2014 v Aalborgu

Vytváření dat a služeb rozsahu EU+ navazuje na milníky INSPIRE



Zapojení resortu ČÚZK

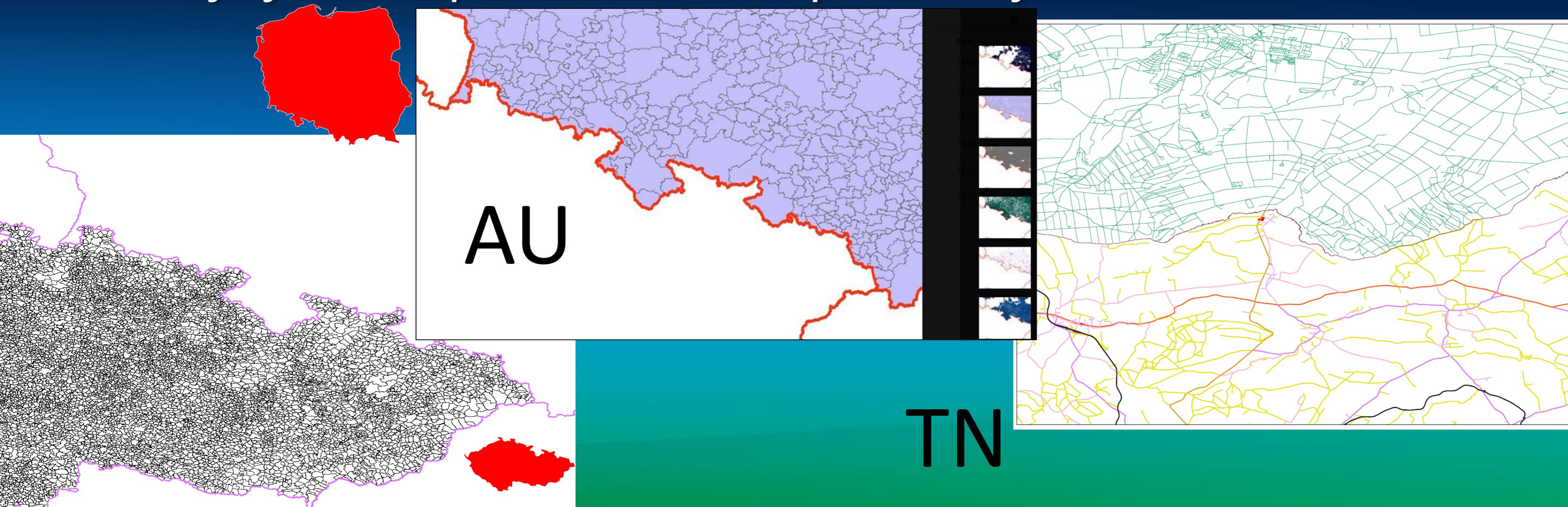
- Český tým se díky bohaté zkušenosti s implementací INSPIRE aktivně podílí na testování a úpravách specifikací ELF.
- Společně s kolegy z polského GUGiK je zapojen do pilotního ověřování a sladování vybraných dat a síťových služeb INSPIRE v rámci tzv. česko-polského klastru.

Pilotní ověřování ve vybraných regionech : CZ-PL cluster

-  ELF partners
-  EU/ EFTA members
-  Available webservices
-  No webservices
-  Responses received



Analýzy dostupnosti a interoperability dat a služeb



geoportal.gov.pl



geoportal.cuzk.cz

Obsah mapy

- INSPIRE: Addresses
- INSPIRE: Geographical Names
- Nazwy geograficzne
- INSPIRE: Cadastral parcels
- INSPIRE: Administration Units
- Jednostki administracyjne
- INSPIRE: Transport
- Sieci transportowe (BDO)
- INSPIRE: Transport

Hledaný výraz...

Vrstvy

- Prohlížeč služba WMS - Stínovaný model reliéfu
- Prohlížeč služba WMST - Základní mapy ČR

1:228600 5 km S-JTSK / Krovak East North: X=-464587 Y=-1094886 ETRS89: B=49°49'46\"/>

Základní mapy ČR (WMST)

Prohlížečské služby ČÚZK pro harmonizované datové sady INSPIRE

Prohlížečské služby pro harmonizované datové sady INSPIRE umožňují prohlížet obraz dat jednotlivých INSPIRE témat, harmonizovaných dle Nařízení 1089/2010/ES. Služby jsou volně přístupné ve všech klientech.

Seznam WMS služeb:

INSPIRE prohlížečská služba pro téma Parcely (CP): <http://services.cuzk.cz/wms/inspire-cp-wms.asp?>

INSPIRE prohlížečská služba pro téma Zeměpisná jména (GN): http://geoportal.cuzk.cz/wms_inspire_gn/WMSservice.aspx

INSPIRE prohlížečská služba pro téma Vodstvo (HY): http://geoportal.cuzk.cz/WMS_INSPIRE_HY/WMSservice.aspx

INSPIRE prohlížečská služba pro téma Dopravní sítě (TN): http://geoportal.cuzk.cz/WMS_INSPIRE_TN/WMSservice.aspx

INSPIRE prohlížečská služba pro téma Zeměpisné soustavy souřadnicových sítí (GGS): http://geoportal.cuzk.cz/WMS_GRID_ETRS89_LAEA/WMSservice.aspx

INSPIRE prohlížečská služba pro téma Adresy (AD): <http://services.cuzk.cz/wms/inspire-ad-wms.asp?>

INSPIRE prohlížečská služba pro téma Územní správní jednotky (AU): <http://services.cuzk.cz/wms/inspire-au-wms.asp?>



geoportal.cuzk.cz

Stahovací služby ČÚZK pro harmonizované datové sady INSPIRE

Stahovací služby pro on-line přístup k harmonizovaným datovým sadám INSPIRE jsou publikovány dle standardu OGC WFS 2.0.0 a umožňují stahovat data jednotlivých INSPIRE témat, harmonizovaných dle Nařízení 1089/2010/ES, ve formátu GML 3.2.1. Splňují technické předpisy pro INSPIRE stahovací služby verze 3.1.

Seznam WFS služeb:

INSPIRE stahovací služba pro téma Parcely (CP): <http://services.cuzk.cz/wfs/inspire-cp-wfs.asp?>

INSPIRE stahovací služba pro téma Adresy (AD): <http://services.cuzk.cz/wfs/inspire-ad-wfs.asp?>

INSPIRE stahovací služba pro téma Územní správní jednotky (AU): <http://services.cuzk.cz/wfs/inspire-au-wfs.asp?>

INSPIRE stahovací služba pro téma Zeměpisná jména (GN): http://geoportal-inspirewfs.cuzk.cz/WFS_INSPIRE_GN/WFService.aspx?

INSPIRE stahovací služba pro téma Vodstvo (HY): http://geoportal-inspirewfs.cuzk.cz/WFS_INSPIRE_HY/WFService.aspx?

INSPIRE stahovací služba pro téma Dopravní sítě-letecká doprava (TN_AIR): http://geoportal-inspirewfs.cuzk.cz/WFS_INSPIRE_TN_AIR/WFService.aspx?

INSPIRE stahovací služba pro téma Dopravní sítě-lanová dráha (TN_CABLE): http://geoportal-inspirewfs.cuzk.cz/WFS_INSPIRE_TN_CABLE/WFService.aspx?

INSPIRE stahovací služba pro téma Dopravní sítě-železniční doprava (TN_RAIL): http://geoportal-inspirewfs.cuzk.cz/WFS_INSPIRE_TN_RAIL/WFService.aspx?

INSPIRE stahovací služba pro téma Dopravní sítě-silniční doprava (TN_ROAD): http://geoportal-inspirewfs.cuzk.cz/WFS_INSPIRE_TN_ROAD/WFService.aspx?

INSPIRE stahovací služba pro téma Dopravní sítě-vodní doprava (TN_WATER): http://geoportal-inspirewfs.cuzk.cz/WFS_INSPIRE_TN_WATER/WFService.aspx?



Poznátky

Silné stránky INSPIRE: v EU existuje ucelený právní rámec pro provázanou infrastrukturu pro prostorová data, tzn. šance vytvořit bezešvá data interoperabilní služby.

Přesto, pilotní cluster ukazuje:

- interpretace nebo verze datových specifikací se mohou lišit - data nemusí navazovat;
- oblast ICT se stále vyvíjí i mimo právním rámec (*i když navazuje na mezinárodní standardy*), to vytváří nové tendence a rozdílnosti;
- Při práci s daty konkrétního území a témat se ukazují další nástrahy (právní, organizační, technické aj.) ohledně tvorby nebo správy přeshraničních datových sad a služeb, tzn.
- K naplnění záměrů INSPIRE bude třeba ještě plno práce.

Závěr

- Mezinárodní projekty přinášejí mezinárodní srovnání a zkušenost, přispívají ke sjednocení pravidel a následně k zajištění interoperability dat a služeb.
- Výsledky ČÚZK reprezentují ČR jako pokročilou zemi.
- **Projekt ELF se otvírá dalším partnerům:**
 - dosud nezapojené státy EU;
 - Poskytovatelé tematických dat a/nebo aplikací;
- V přípravě školení pro partnerské organizace – tvůrce aplikací, na počátku 2015; mezinárodní soutěž.

Děkujeme za pozornost

Eva.Pauknerova@cuzk.cz

Michal.Med@cuzk.cz

Pavel.Sidlichovsky@cuzk.cz



Konference GIS Esri v ČR
22.–23. října 2014