

Analogové mapy pro krizové řízení Pardubického kraje zpracované v prostředí ArcGIS Desktop

Oldřich Mašín ¹⁾, Pavel Sedlák ²⁾

1) oddělení krizového řízení Pardubického kraje

2) fakulta ekonomicko-správní Univerzity Pardubice



Pardubický kraj



Univerzita
Pardubice
Fakulta
ekonomicko-správní

Krizové řízení

- plnění úkolů krizového plánování
- vytváření podmínek pro činnost a rozhodování bezpečnostní rady kraje
- příprava pro činnost krizového štábu kraje
- celková koordinace při vytváření a aktualizaci havarijního a krizového plánu kraje
- analytické podklady infrastruktury kraje
- ...

Offline podklady pro krizové řízení

- bez možnosti internetového a síťového připojení
- při dlouhodobém výpadku elektrické energie

Standardní situace

- datové sady a projekty na zabezpečených síťových discích a lokálních discích
- přístup všech oprávněných pracovníků úřadu
- interaktivní tabule Smart Board

Používané datové sady

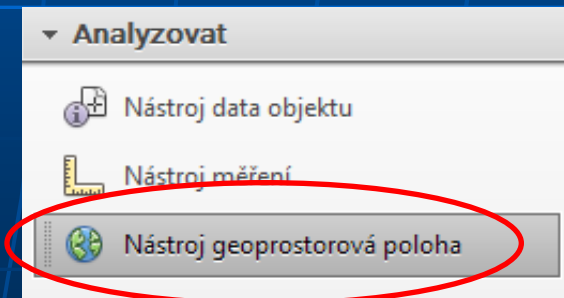
- úplné pokrytí mapovými podklady VGHMÚř Dobruška (rastrové ekvivalenty topografických map RETM25, RETM50 a RETM100 a vektorová databáze DMÚ25)
- data z ČÚZK (ZM10, ZM50 a vektorová databáze ZABAGED)
- letecké ortofoto ČÚZK z celého území Pardubického kraje

Tvorba dokumentů a map

- ArcGIS for Desktop 10.2.2
- Extenze Data Driven Pages, Maplex
- Adobe InDesign, Photoshop, Acrobat

Výhody formátu *.PDF

- nezávislost na softwaru, hardwaru i operačním systému, formát PDF bude na všech počítačích zobrazen stejně
- volně dostupný Adobe Reader "každý přečte"
- univerzální tiskový formát, tisky s přesahem
- "vypnout / zapnout" datové vrstvy
- nástroj "Geoprostorová poloha"



desetinný tvar

Zeměpisná šířka: 50,0133

Zeměpisná délka: 15,8015

stupně, minuty, vteřiny

Zeměpisná šířka: 50° 1' 18"

Zeměpisná délka: 15° 46' 41"

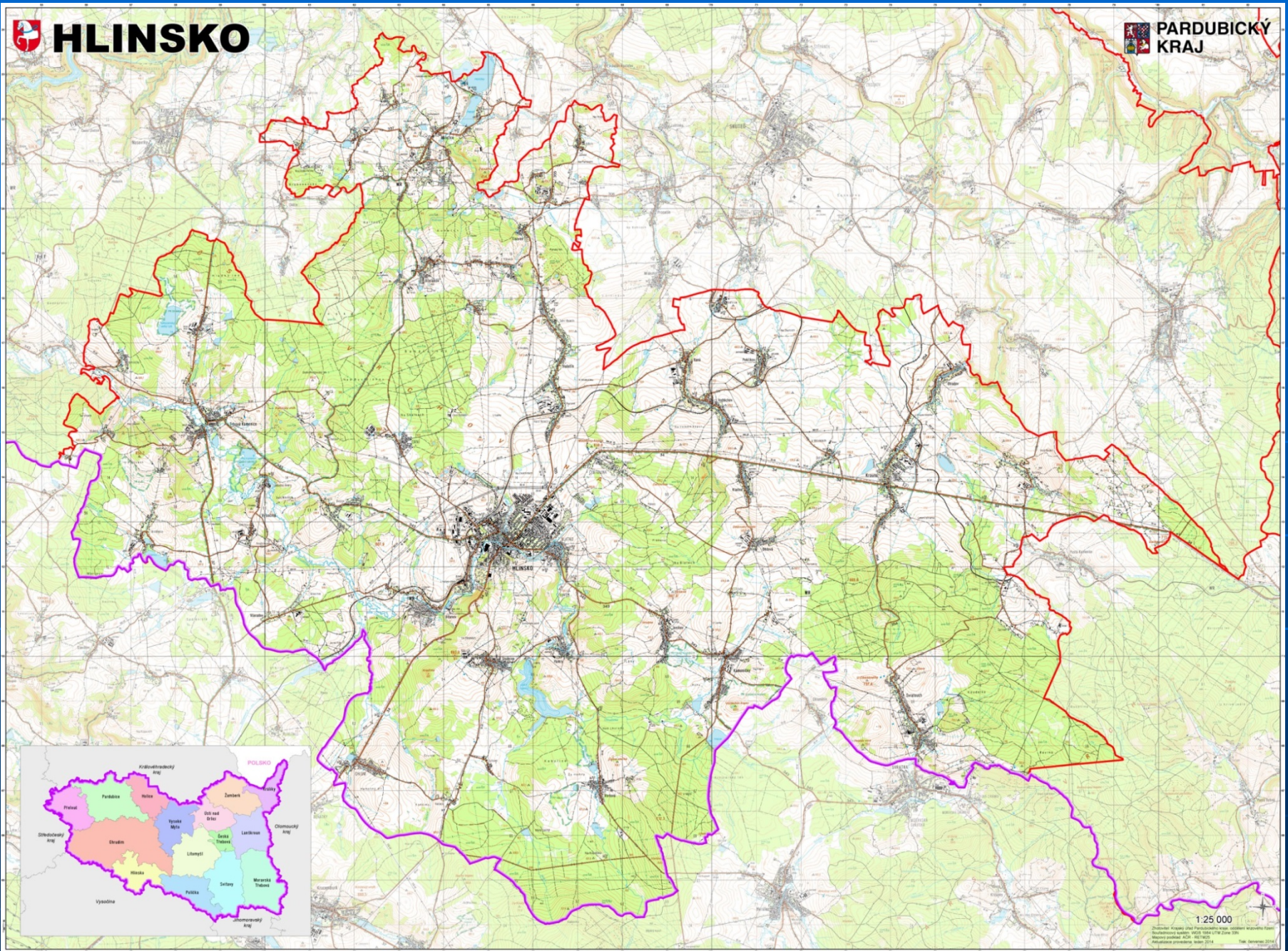
Vše v GIS a na Internetu?

Není optimální řešení!

- zhrouťí se nebo "zamrzne" PC
- pomalé nebo žádné připojení na internet / intranet
- přetížená síť
- technická chyba na výstupních zařízeních (dojde inkoust nebo toner)
- chybí kvalifikovaná obsluha účelových SW
- ...

Dostupné dokumenty a mapy

- mapové podklady pro zvláštní situace
- podklady pro činnost bezpečnostní rady a krizového štábu
- podklady pro podporu činnosti IZS
- tematický atlas Pardubického kraje pro ORP jako podpora řešení krizových situací a mimořádných událostí
- ...

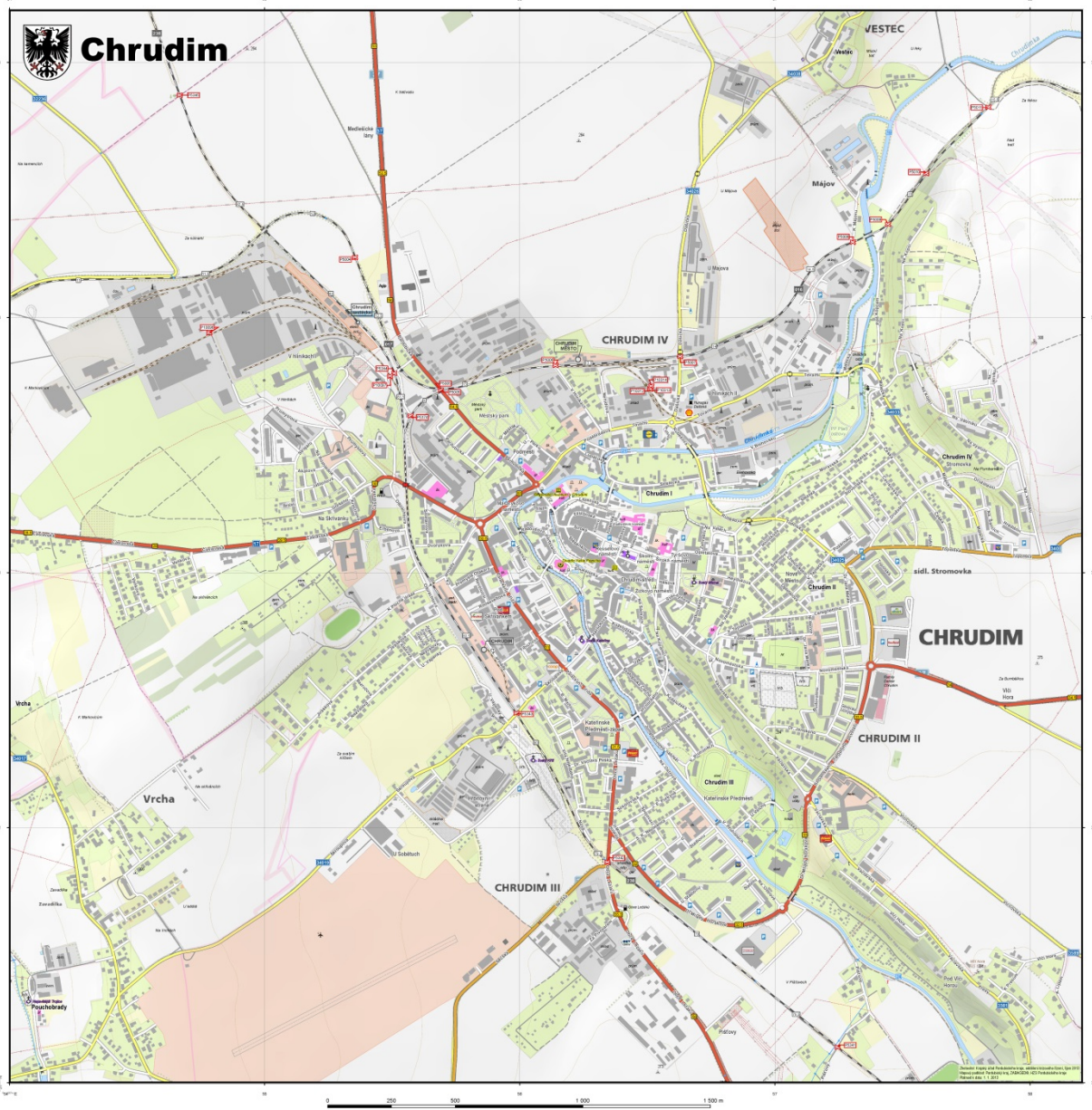


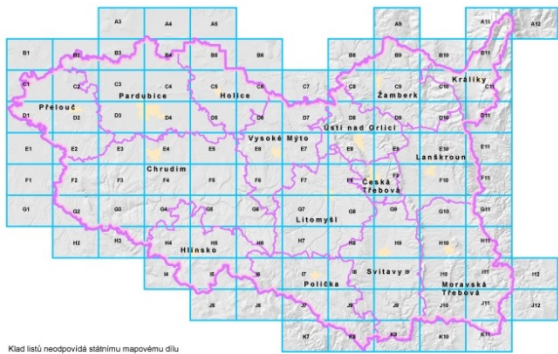
1:25 000

Digitální mapa území Pardubického kraje, včetně hlinského území.
Skladovací úroveň: WGS 1984 UTM Zóna 33N
Mapa publikovaná: AČR, 06/1993
Mapa aktualizovaná: 06/2014



Chrudim





Klad listů neodpovídá státnímu mapovému dílu

ÚVODNÍ INFORMACE

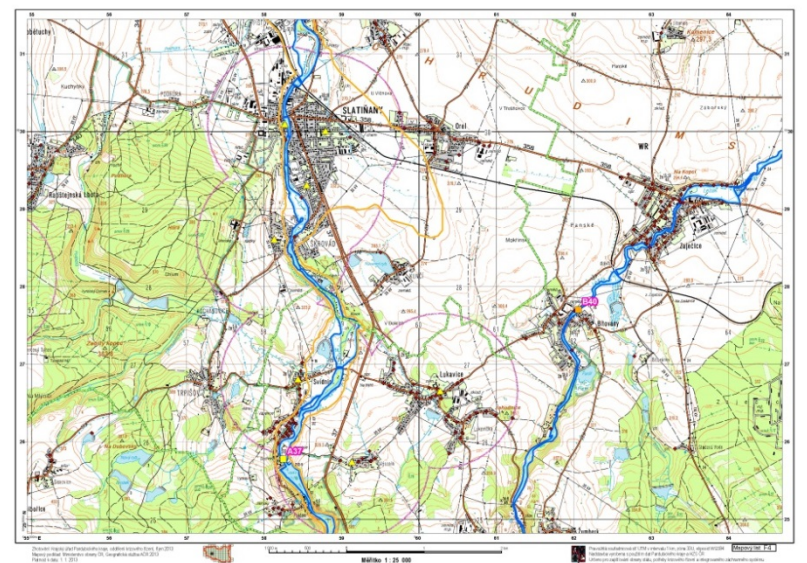
Soubor mapových listů (dále jen „soubor“) je určen zejména jako pomůcka pro podporu řízení a rozhodovací činnosti při řešení mimořádných událostí a kritických situací a například rychlé odvětví správy.
 Obsahuje základní topografickou mapu v měřítku 1:25 000 a úbočím zobrazené významné vrstvy z geografického informačního systému katastrálního území Pardubického kraje a HZS ČR.
 Soubor je distribuován elektronicky na nosiči DVD ve formátu PDF Adobe Acrobat.
 Platnost souboru je k 1. 1. 2013.
 Jednotlivé vrstvy GIS jsou průběžně aktualizovány a za jejich obsah a správnost zodpovídají jejich správci.

VRSTVY GIS

Zvláštní povodňá a Hlásný profil – Povodí Labe, s.p., Povodí Moravy, s.p.
 Síť ústí – HZS Pardubického kraje
 Člověk v nebezpečí – HZS Pardubického kraje, vytvořené jako obchodní křivka bodů
 Hlásný profil – HZS Pardubického kraje
 Hlásný profil – HZS Pardubického kraje
 Stávající ZZZ – Závazná zvláštní služba Pardubického kraje
 Služby policie ČR – Kriminální oddělení policie Pardubického kraje
 Člověk v nebezpečí PCR – Kriminální oddělení policie Pardubického kraje

Legenda

- Hranice kraje
- Hranice obcí s rozdílnou působností
- Zvláštní povodně**
- VD Růžkův
- VD Pařížov
- VD Pastřiny
- VD Heřata
- VD Seč
- VD Haný
- Hlásný profil s evidenčním číslem**
- Kategorie A
- Kategorie B
- Kategorie ústí**
- ▲ Elektronická rotafní
- ▲ Elektronická "rotafní"
- Dvaob ústí
- Jednotky PO**
- JPO I
- JPO II/1
- JPO II/2
- JPO IV
- JPO V
- JPO VI
- ◆ Hydranty
- ◆ Stavěcí ZZZ
- ◆ Služebnice Pukav
- Oblast působnosti PCR
- Záplavové území**
- C 100



Infrastruktura Pardubického kraje

- Liniové stavby (elektro, plyn, teplo)
- Vojenské útvary a zařízení
- Vojenská brodová přepraviště
- Databáze letišť a heliportů
- Komunikační zařízení
- Ženijní úkryty
- Zásobení vodou a odkanalizování
- Vodní díla
- Využitelné vodní zdroje pro AČR





Příloha číslo: 4 k ev.č.:16/1 - 2006
Výtisk jediný
Počet listů : 6

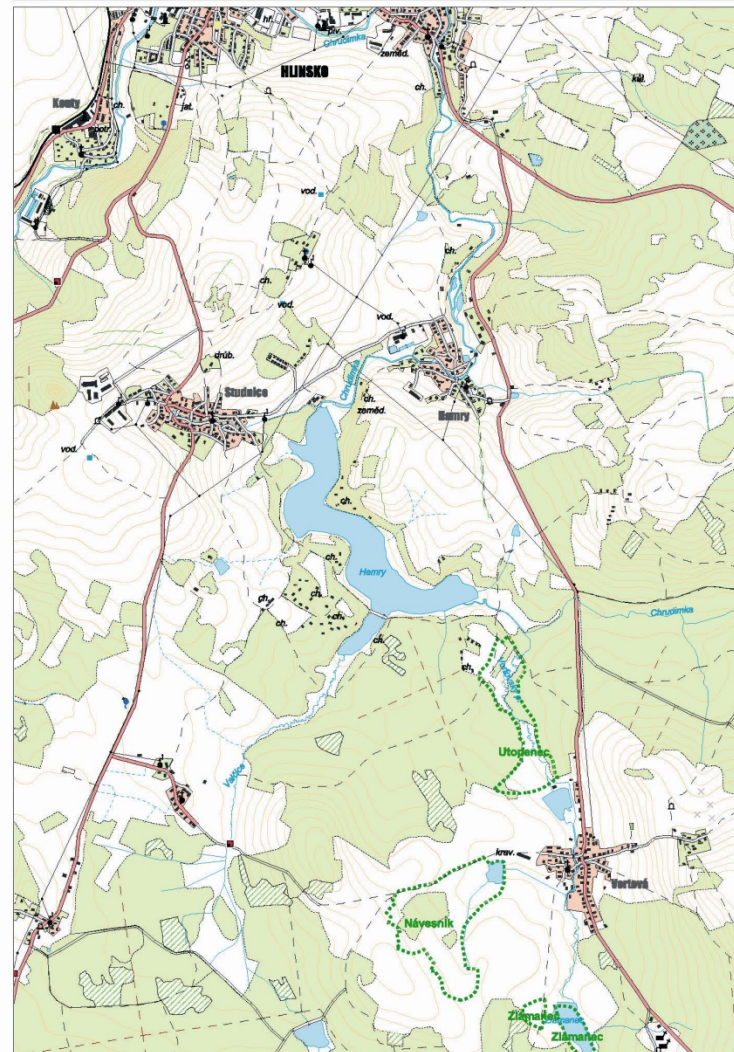
EVIDENČNÍ KARTA VODNÍ DÍLO HAMRY

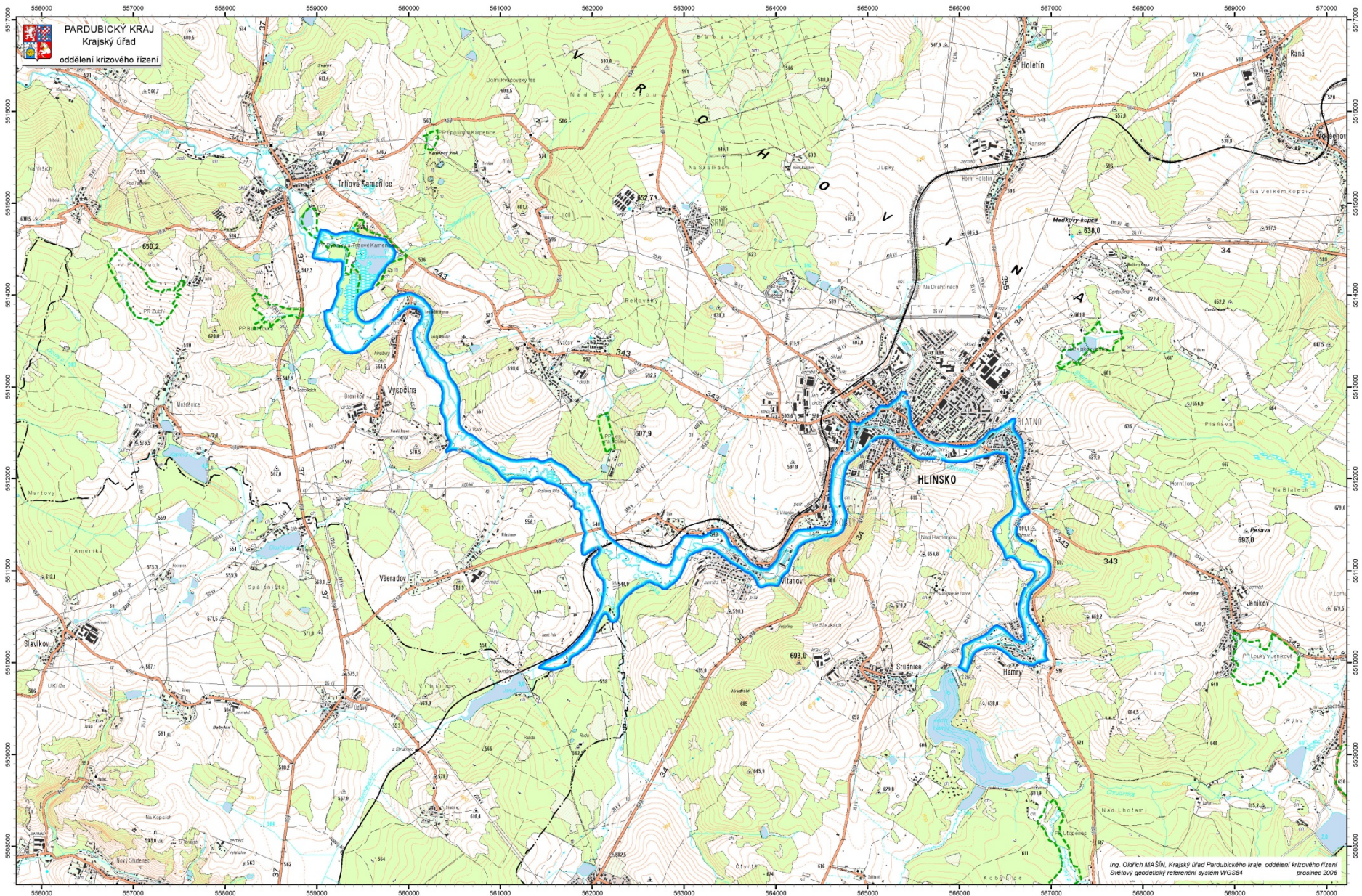
Číslo hydrologického pořadí: **1 - 03 - 03 - 099**

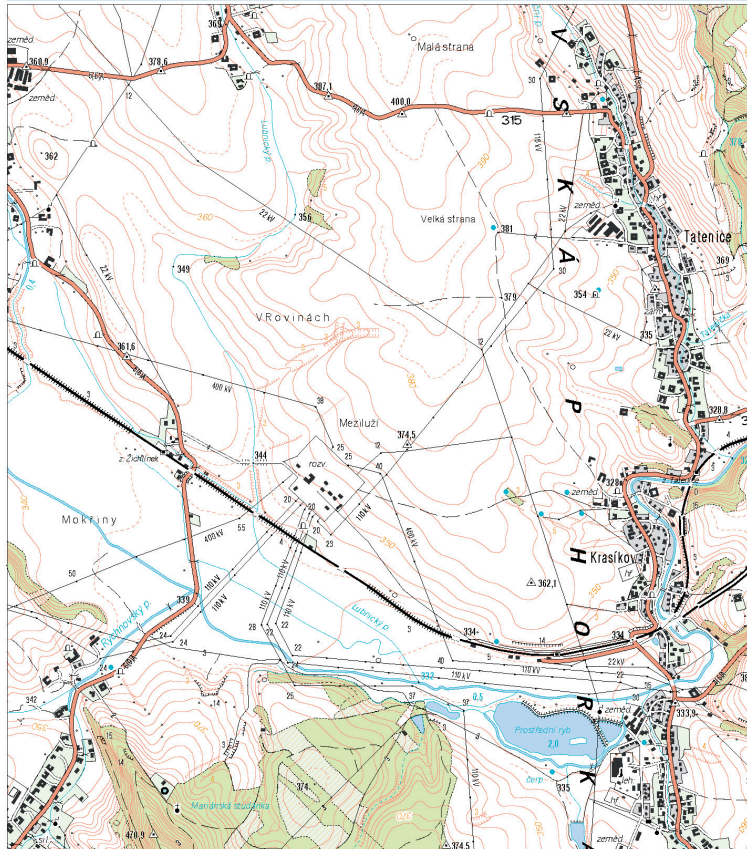
ZÁKLADNÍ POLOHOPISNÉ ÚDAJE				
Kraj:	Pardubický			
Okres:	Chrudim			
Správní obvod obce:	ORP Hlinsko v Čechách			
Lokalizace [řkm]:	Chrudimka 93,133			
Kategorie TBD:	II.			
Obecní úřad Hamry u Hlinska:	Hrázný:	Dispečink - mimo prac. dobu:	Dispečink - v prac. době	E-mail:
469 319 110	469 311 427	606 643 437	495 088 730, 465 545 757, fax 495 088 733	vhd@pla.cz

HYDROLOGICKÁ DATA							
Průměrný průtok:	0,735 m ³ /s						
Limnigraf na přítoku:	Hamry						
Limnigraf na odtoku:	Hamry, řkm 93,000; stanice č. 0480						
Q ₁ [m ³ /s]	Q ₂ [m ³ /s]	Q ₅ [m ³ /s]	Q ₁₀ [m ³ /s]	Q ₂₀ [m ³ /s]	Q ₅₀ [m ³ /s]	Q ₁₀₀ [m ³ /s]	
X	X	15,6	20,7	26,5	35,2	42,7	
Charakteristika:	<p>Vodní dílo se nachází v horní části povodí Chrudimky, nadmořská výška 600 m n. m. Účelem je akumulace vody pro zajištění odběru surové vody k úpravě na pitnou, zajištění minimálního průtoku pod nádrží, zachycení a snížení povodňových průtoků, obecné užívání vod. Hráz je zemní těleso, sypané, homogenní. Délka hráze v ose koruny je 208,42 m, výška nad základovou spárou 17,74 m, objem hrázového tělesa 53 000 m³ zeminy. Bezpečnostní přeliv boční, nehrazený, slouží k odvádění velkých vod z neovladatelného prostoru nádrže. Kapacita přelivu maximální je 59,2 m³/s. Základové výpusti jsou na levé straně v manipulačním objektu. Dvě potrubí DN 1000 mm ústí do tlumící komory 8,40 x 4,00 x 3,35 m. Hrazení je na každé výpusti dvěma šoupaty. První plní funkci návodního revizního uzávěru, druhé je regulační uzávěr pro řízenou manipulaci. Kapacita maximální je 13,77 m³/s při kótě hladiny 601,60 m n. m. Odtok vody z komory tunelem délky 81,50 m, raženým ve skalním podkladu. Příčný profil je složený. Proudění je o volné hladině paprskem tloušťky 1,60 m.</p>						

LOKALIZACE VODNÍHO DÍLA M 1 : 25 000





ROZVODNA KRASÍKOV**M 1 : 25 000****ZÁKLADNÍ POLOHOPISNÉ ÚDAJE**

Kraj:	Pardubický		
Okres:	Ústí nad Orlicí		
Správní obvod obce:	Lanskároun		
Číslo map. listu 1:25 000	M-33-082-A-d		
Souřadnice objektu:	E	N	h [m.n.m.]
WGS84 UTM	6 19 855	5 524 250	350
Přístup k objektu:	Z obce Žichlínek po komunikaci 3/36810 směrem na Rychnov na Moravě, odbočit před železničním přejezdem vlevo na obslužnou komunikaci.		

15

ROZVODNA KRASÍKOV**M 1 : 5 000**

16



PARDUBICKÝ KRAJ
Krajský úřad
oddělení krizového řízení

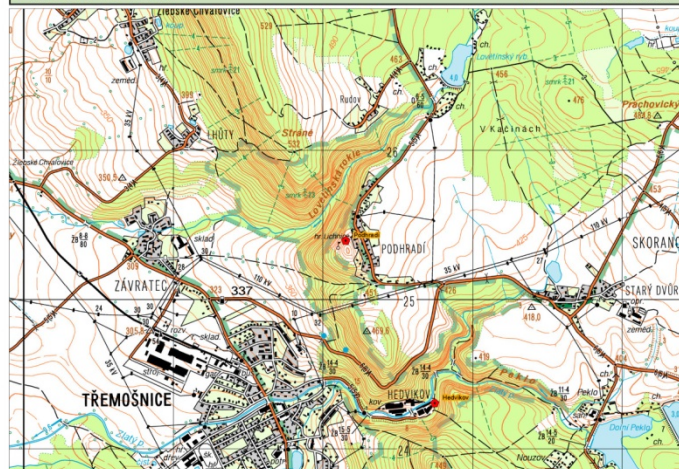
Ev. č.: 13/1 - 2005 KŘ

INTEGROVANÝ ZÁCHRANNÝ SYSTÉM
SLOŽKY POLICIE
ČESKÉ REPUBLIKY
NA ÚZEMÍ PARDUBICKÉHO KRAJE



DUBEN 2009

LOKALIZACE **M 1 : 25 000**



SVISLÝ LETECKÝ SNÍMEK **M 1 : 10 000**



Papír funguje vždy = mapy pro opravdové krize



Děkuji Vám za pozornost

Krajský úřad Pardubického kraje
oddělení krizového řízení

Oldřich Mašín
oldrich.masin@pardubickykraj.cz

Univerzita Pardubice
fakulta ekonomicko-správní

Pavel Sedlák
pavel.sedlak@upce.cz