

# Praha na cestě k Open datům

Jiří Čtyroký

Institut plánování a rozvoje hl. m. Prahy

## 1. Transparentnost veřejné správy

kvalitní informace  $\Rightarrow$  kontrola rozhodování  $\Rightarrow$  důvěra

## 2. Podpora přípravy investic

dostupná data  $\Rightarrow$  rutinní využívání  $\Rightarrow$  kvalitní aktualizací podklady

## 3. Podpora vzdělávání, vědy, výzkumu

dostupná data  $\Rightarrow$  přirozená osvěta  $\Rightarrow$  pozitivní návyk pro praxi  
dostupná data  $\Rightarrow$  lepší analýzy  $\Rightarrow$  lepší znalost území  
dostupná data  $\Rightarrow$  prověření kvality  $\Rightarrow$  tlak na zlepšování dat

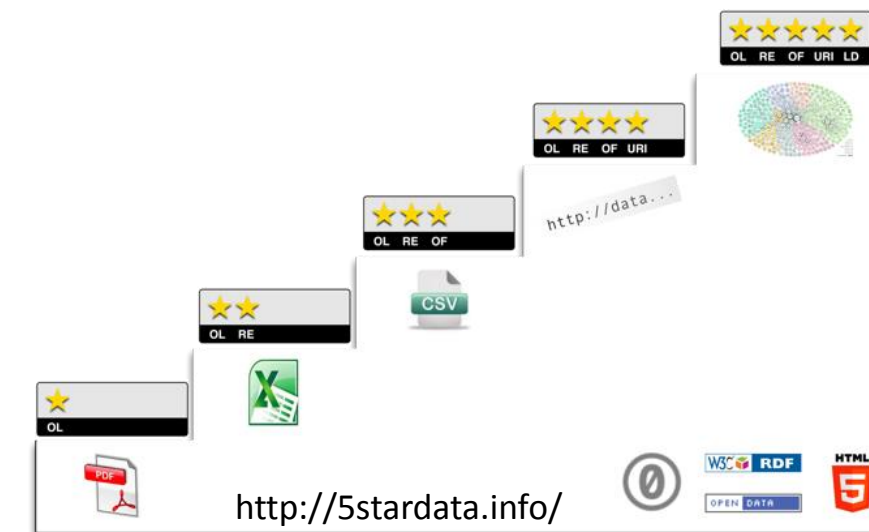
## 4. Podpora inovací a konkurenceschopnosti Prahy

dostupná data  $\Rightarrow$  nové produkty  $\Rightarrow$  vyšší konkurenceschopnost

## 5. Narovnání podmínek přístupu k datům pro jakékoli využití

# Co jsou otevřená data?

- Data jsou dostupná na síti Internet a dohledatelná běžnými ICT nástroji
- Data jsou strojově čitelná, tedy ve formátu, který je čitelný pro člověka anebo v dokumentovaném otevřeném binární formátu
- Data musí být úplná, tj. zveřejněná v maximální možné míře jejich rozsahu
- Legislativní a technické překážky pro otevření dat jsou minimální



## Kvalita otevřených dat (dle Tim Berners-Lee)

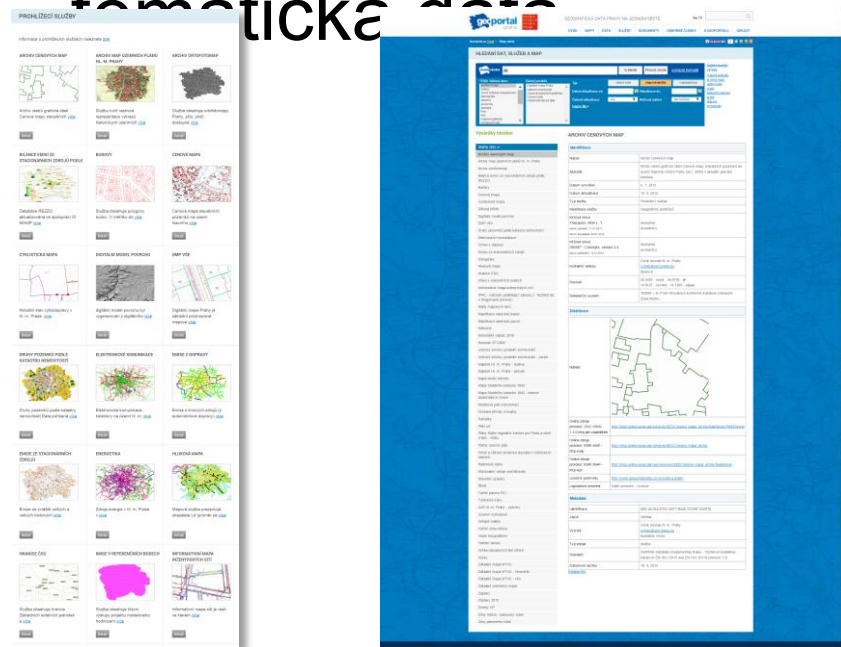
- \* data jsou publikována na Internetu (pod otevřenou licenci);
- \*\* data jsou publikována ve strojově čitelném formátu (např. MS Excel);
- \*\*\* data jsou publikována v otevřeném strojově čitelném formátu;
- \*\*\*\* v datech lze vyhledávat, každá datová sada má svůj vlastní unikátní identifikátor;
- \*\*\*\*\* data jsou navzájem prolinkovaná, lze se mezi nimi navigovat (LINKED DATA).

## Kvalita prostorových open dat (dle OSGeo.cz)

- \* Tisknutelná mapa je ve formátu PDF nebo v rastrovém formátu jako obrázek (např. JPEG, GIF či PNG)
- \*\* Vektorová data jsou uložena v uzavřeném proprietárním formátu (např. DWG firmy Autodesk)
- \*\*\* Vektorová data jsou uložena ve formátu Esri Shapefile (proprietární, ale otevřený) nebo OGC
- \*\*\*\* Data jsou opatřena metadaty a metadata jsou publikována prostřednictvím OGC služeb
- \*\*\*\*\* Jednotlivé geoprvky datové sady jsou navzájem provázány pomocí unikátních identifikátorů

## Poskytování služeb

- 63 veřejných služeb (WMS, ...)
- polohopis, výškopis, tematické data



## Poskytování dat veřejnosti

placená data



2008/2009

data zdarma  
manipulační poplatky

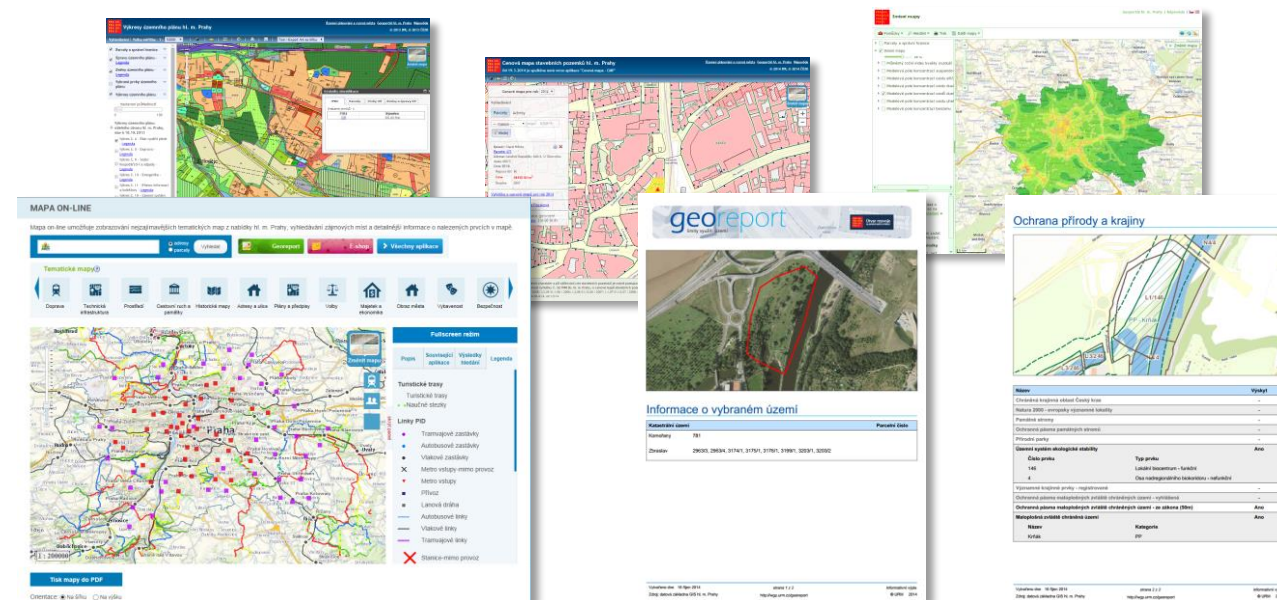


2014/2015

otevřená data

## Poskytování nekomentovaných informací

- Mapové aplikace
- Georeport



## Spolupráce s neziskovými organizacemi a občanskými sdruženími

- Fond Otakara Motejla
- Fórum pro otevřená data
- OS Geo.cz

FOND  
OTAKARA  
MOTEJLA



### 1. pražský geohackaton 13.-15.6.2014



dotazník „Pomozte otevřít pražská geografická data“

### Soutěž společně otevíráme data 2.9-30.10.2014

SPOLEČNĚ OTEVÍRÁME DATA



## Pravidla pro poskytování dat a výstupů z Geografického informačního systému hl. m. Prahy

Čl. 2 Data a výstupy jsou poskytovány režimem **základním**, standardním a nadstandardním

Čl. 3 Základním režimem poskytování dat a výstupů se pro účely těchto pravidel rozumí poskytování formou mapových prohlížečích a stahovacích služeb a formou typizovaných souborů dat (**open data**). Seznam mapových prohlížečích a stahovacích služeb a typizovaných souborů dat a jejich výměnných formátů je zveřejněn na adrese [www.geoportalpraha.cz](http://www.geoportalpraha.cz). **Data a výstupy jsou v základním režimu poskytovány bezplatně.**

*Usnesení Rady hl. m. Prahy č. 2587/2014 ze dne 30.9.2014*  
**účinnost od 1.4.2015**

### Licenční podmínky

7. **Užití dat a výstupů poskytovaných formou mapových prohlížečích a stahovacích služeb a formou typizovaných souborů dat (open data) je možné za podmínek licence CC BY-SA 4.0** [<http://creativecommons.org/licenses/by-sa/4.0/>], tedy:

7.1. Odběratel může dílo kopírovat a dále distribuovat na jakémkoli médiu a v jakémkoli formátu.

7.2. Odběratel smí dílo upravovat, transformovat či začlenit do vlastního díla pro jakýkoli účel, a to včetně komerčního využití.

7.3. Povinností odběratele je uvést autorství, poskytnout s dílem odkaz na licenci a vyznačit provedené změny. Toho může odběratel docílit jakýmkoli rozumným způsobem, nicméně nikdy ne způsobem naznačujícím, že by poskytovatel licence schvaloval nebo podporoval odběratele nebo způsob užití díla odběratelem.

7.4. Pokud dílo či jeho odvozeniny šíří odběratel dále, musí zachovat licenci.

7.5. Data získává odběratel zdarma, proto je zapovězen jejich přímý pře prodej

8. Díla vzniklá s využitím dat a výstupů z datového skladu GIS hl. m. Prahy opatří žadatel a odběratel kromě odkazu na licenci v bode 7. těchto podmínek také doložkou: „datový podklad © IPR Praha“ nebo logem IPR Praha a adresou [www.geoportalpraha.cz](http://www.geoportalpraha.cz).

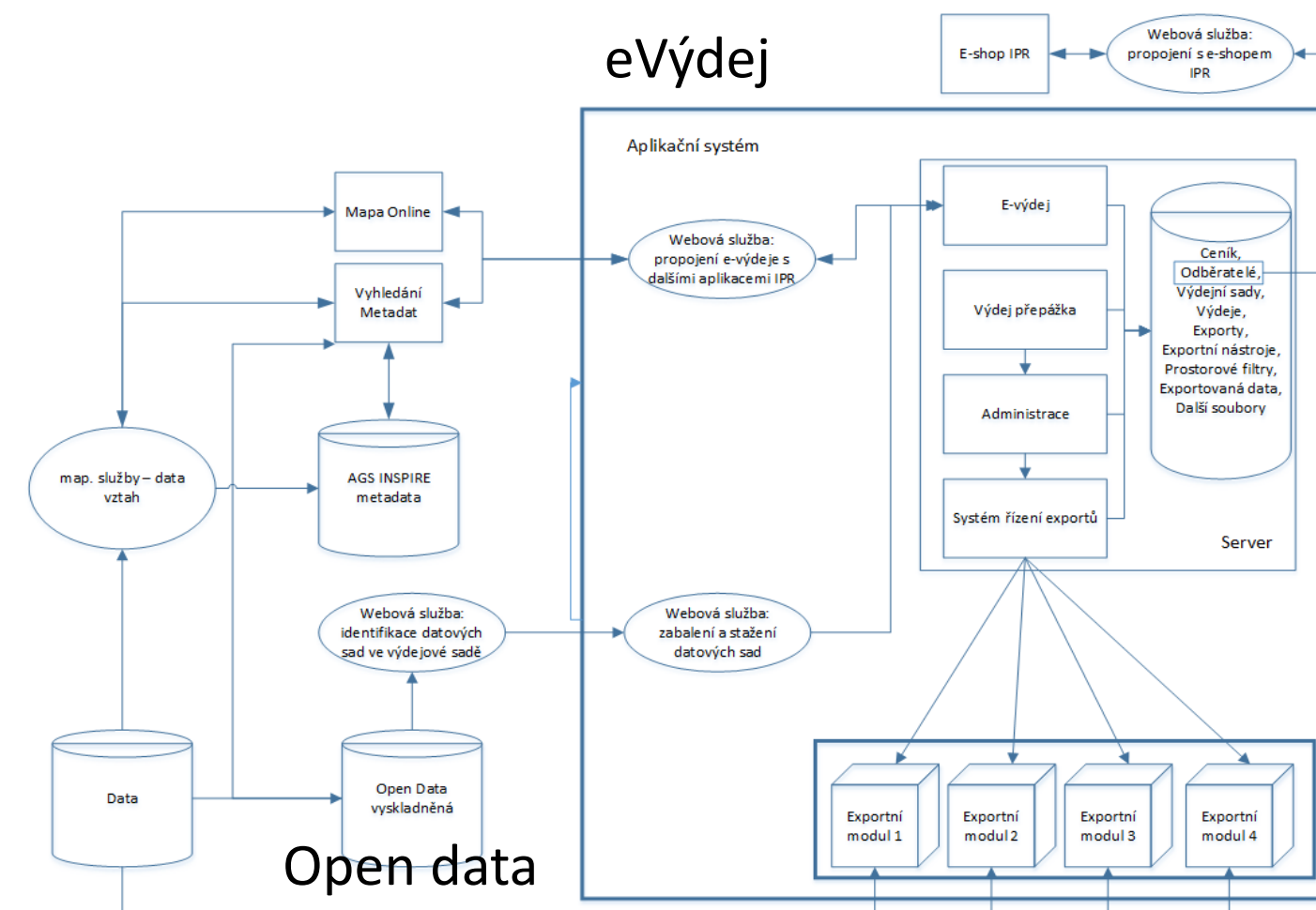
eShop → eVýdej

Open data ke stažení  
integrace do Geoportálu  
sekce Metadata



## Formáty Open dat

- GML
- GeoJSON
- Shapefile
- DXF
- *GeoPackage (OGC)*
- JPEG
- WFS 2.0
- WMS



## Koordinace aktivit s INF MHMP

- koncepce GIS hl. m. Prahy
- rozvoj částí IS hl. m. Prahy
- rozvoj datového fondu
- Smart Cities
- zahraniční aktivity

Strategický plán hl. m. Prahy  
 Strategie sdílení dat hl. m. Prahy  
 Koncepce Smart Prague  
 ...

## Využití otevřených dat





Děkuji za pozornost

Jiří Čtyroký

Institut plánování a rozvoje hl. m. Prahy

[www.iprpraha.cz](http://www.iprpraha.cz)

[www.geoportalpraha.cz](http://www.geoportalpraha.cz)