

Data potřebná pro strategické hlukové mapování

Pavel Junek, Jiří Michal

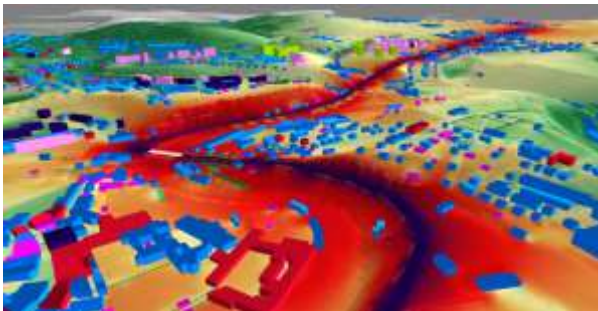
Zdravotní ústav se sídlem v Ostravě

Abstrakt

Strategické hlukové mapování se provádí v České republice již od roku 2003 v pravidelných pětiletých cyklech. Jeho cílem je zmapovat hlukovou situaci v okolí hlavních silnic, hlavních železnic, hlavních letišť a ve vybraných aglomeracích na základě výpočtů akustických modelů. Výsledkem je nejen zjištění počtu hlukem zasažených osob v jednotlivých objektech pro bydlení, ale také určení hlukem zasažených školských a zdravotnických zařízení, a dále specifikace tichých oblastí především v aglomeracích. Strategické hlukové mapy se pak prezentují v tabulkové podobě a v podobě hlukových map.

Základem pro výpočty jsou kvalitní přesná vstupní data pro akustické modely. Jejich získání je v České republice stále problémem, pokud jde o celoplošné území státu. Chybí jednotná, úplná a státem garantovaná mapa liniových dopravních komunikací (silnic, železnic, tramvajových kolejí), chybí vrstva domů s atributovým určením výšky objektu, chybí jednotná evidence protihlukových stěn. Pro sestavení akustického modelu je tak potřeba mnoha zbytečné práce navíc, kdy je nezbytné upravit liniová vedení komunikací a přiřadit jednotlivým úsekům potřebné atributy. Dále je nutné vytvořit vrstvu domů a na základě údajů o sčítání obyvatel přiřadit těmto domům výšku, počet obyvatel a další údaje.

V současné době probíhá příprava dat pro třetí kolo strategického hlukového mapování, které bude dokončeno v roce 2017. Ministerstvo zdravotnictví iniciovalo vznik mezirezortní pracovní skupiny, která by měla umožnit komunikaci o chybějících jednotných datech.



Obr: Výpočet hluku v Českém Krumlově