

Prostorové informace v agendách města

Mapa katastru nemovitostí
Přehled parcel ve vlastnictví Karlovarského kraje

Informace o parcele

Katastr: Pemerník
Parcela: -1
Výměra: 483 m²
Druh: zastavěná plocha a nádvoří

Zobrazit v BEM... Nahradit do KN...

Informace o adrese

Adresa (včetně odstavce ulice, 14 m):
Statenská 4711
Pemerník, 35236

SÚJTSK: 853990_994531
1:2500
© Karlovarský kraj, ČÚZK

Screenshot of an ArcGIS Desktop application showing a heatmap overlay on a map. The heatmap has two prominent yellow and red hotspots, indicating high values or density in those areas. The interface includes a toolbar with various GIS tools and a sidebar with navigation options.

Hledání

Parcela	Katastrální	Číslo	Druh
Pemerník -1	483	zastavěná plocha a nádvoří	
Pemerník 1	582	svazky travní porost	
Pemerník 2	588	svazky travní porost	
Pemerník 3	513	zastavěná plocha a nádvoří	

Znale

- T-MAPY esri**
- Síťové vedení a zařízení
 - osvětlení
 - správní značení
 - jiné dopravní značení
 - jiné prvky
 - MND
 - jiné nádoby
 - odpadové nádoby
 - ostatní odpad. nádoby
 - Síťové vedení a zařízení
 - Síťové vedení - potrubní
 - Síťové vedení - potrubní
 - Místní komunikace
 - Bodové opravy místních komunikací
 - Mlýny
 - Schody
 - Podlahy
 - Chodníky
 - Vozovky
- Přetisk Automatické přetiskování

Aerial view of a residential area with a street grid and buildings. A scale bar at the bottom indicates 1:5,000. The map shows a mix of green spaces and built-up areas.

Přidaná hodnota prostorových informací v agendách města

Jan Nožka, Petr Urban

Přidaná hodnota prostorových informací

- **zobrazení informací v prostorových souvislostech**
- **informační podpora v agendových aplikacích**
(stavební úřad, správa parkovacích stání, zábory veřejného prostranství,...)
- **informační podpora v různých typech klientů**
(web, mobilní telefony,...)
- **informační podpora při různých činnostech
a životních situacích**

Služby

Přidaná hodnota prostorových informací



Potřeba efektivního sdílení informací

- Nezávislé systémy - duplicitní **nekonzistentní** data

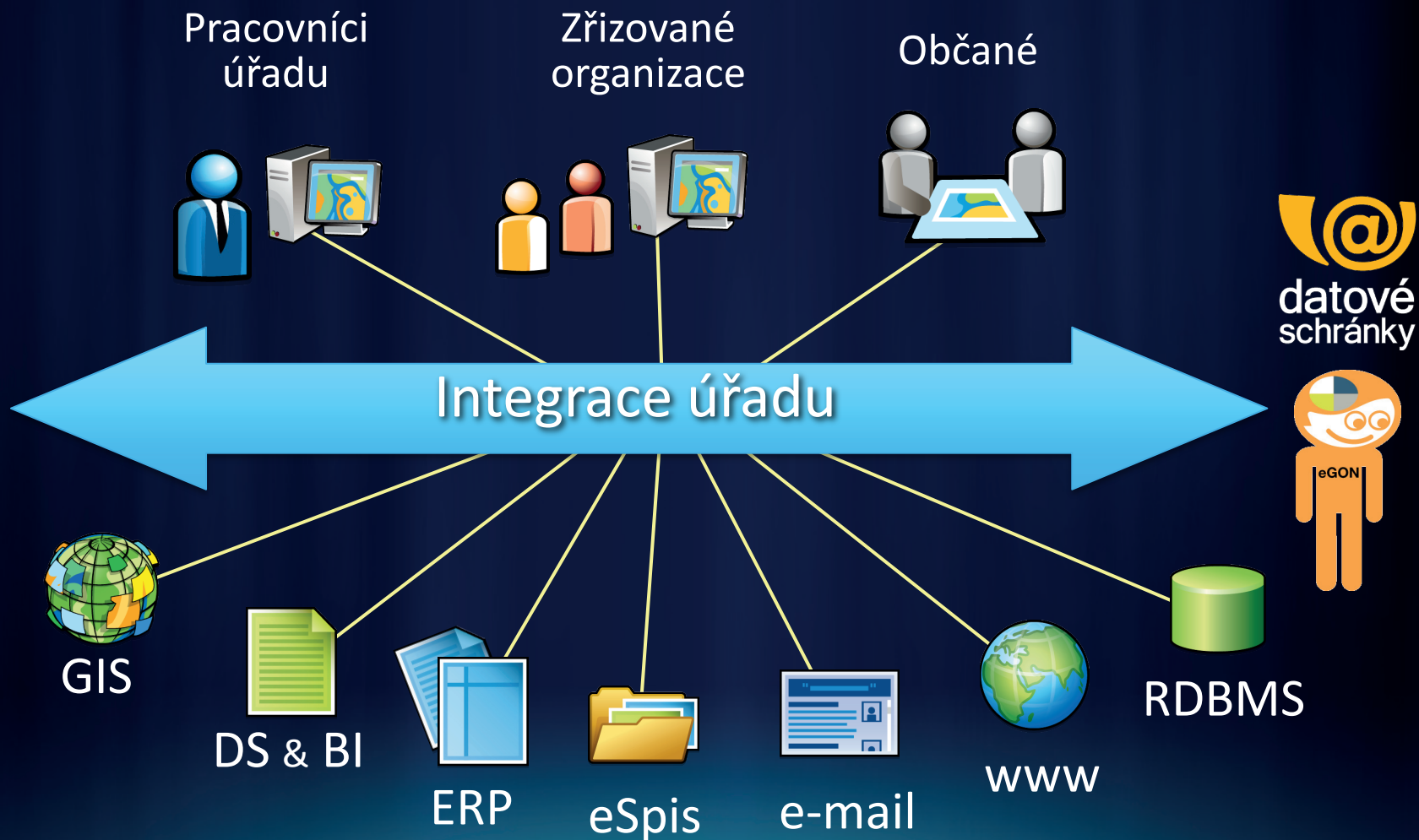


Potřeba efektivního sdílení informací

- Centrální GIS - **vidět** problematiku **v souvislostech**



Centrální GIS = součást IT infrastruktury úřadu



ArcGIS = platforma pro sdílení prostorových informací

Pracovníci úřadu



Odbory magistrátu města

Zřizované organizace



Příspěvkové organizace
Účelové organizace

Občané



www stránky
aplikace v telefonech



datové
schránky



Autentizace a autorizace

Informační systém úřadu

Agendové
informační
systémy



GIS

RDBMS



Centrální GIS = požadavky na standardizaci

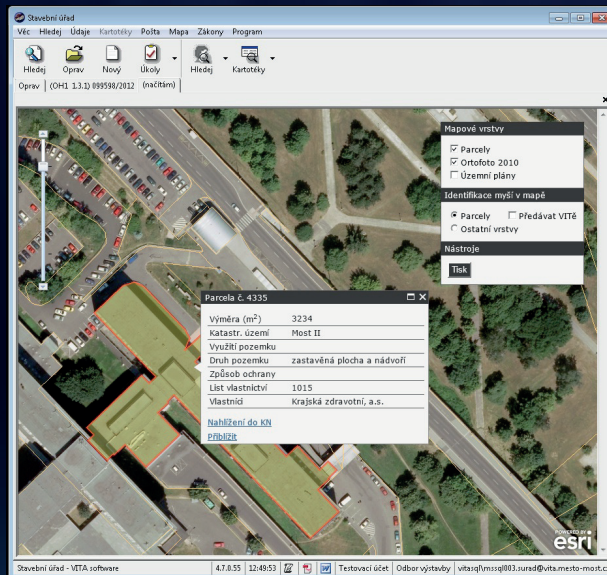
- integrace na základní registry
 - RÚIAN
- integrace na katastr nemovitostí
 - ISKN
- podpora směrnice INSPIRE
- integrace s agendovými systémy
 - rozhraní REST, SOAP, OGC



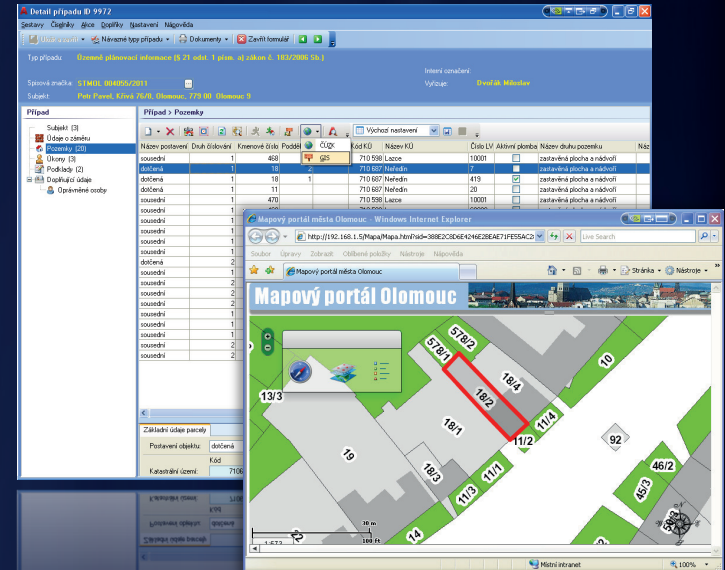
Informace v souvislostech

- poskytuje geografická data formou služeb
- analyzuje a zpřístupňuje informace přehlednou formou

Vita software – VITA Stavební úřad



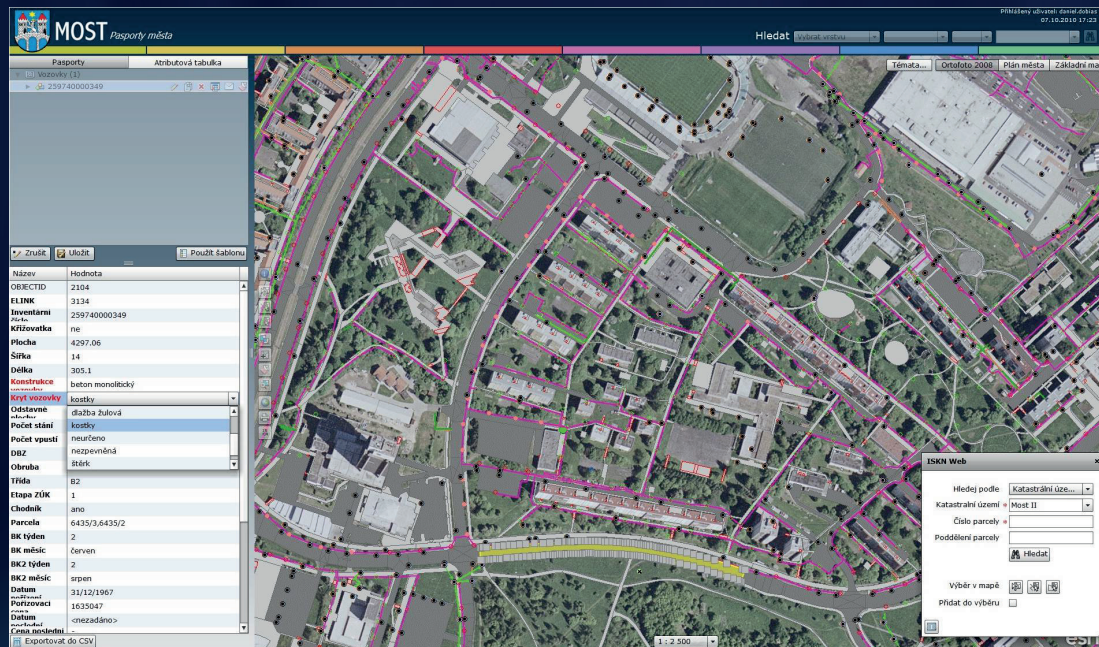
Marbes – Agendio



- může být úzce integrován s ostatními systémy

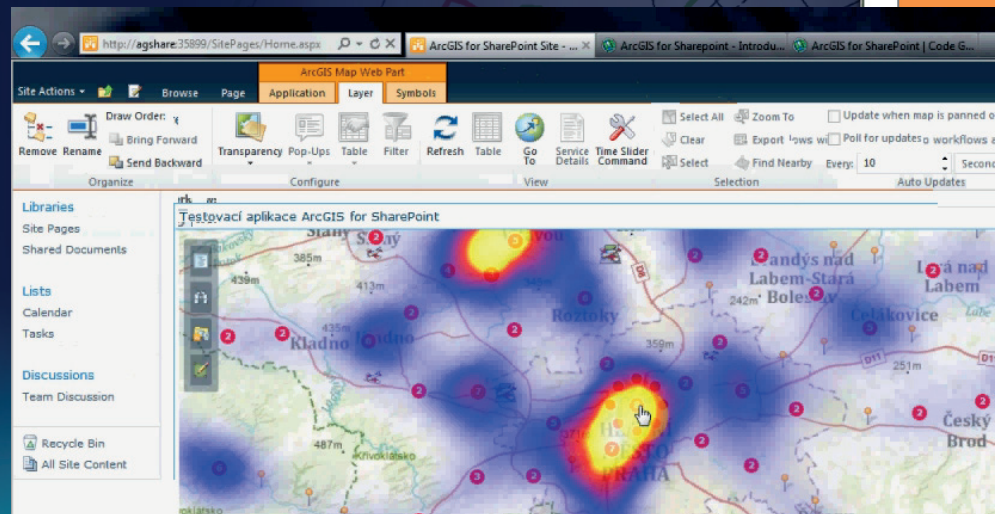
Plánování a koordinace

- plánování a koordinace činností technických služeb a dalších organizací financovaných z rozpočtu města
- koordinace činností se správci sítí (ČEZ, Veolia, ELTODO)



Nástroj pro efektivní rozhodování

- předání informací managementu města
- on-line přehled stavu agendy v mapě
- pronájmy
- plánované opravy a údržba
- nepořádek v ulicích reportovaný občany
- a další využití



Informace v souvislostech

- Maps for Office – MS Excel
- snadná publikace a aktualizace
- snadné sdílení s uživateli v rámci organizace

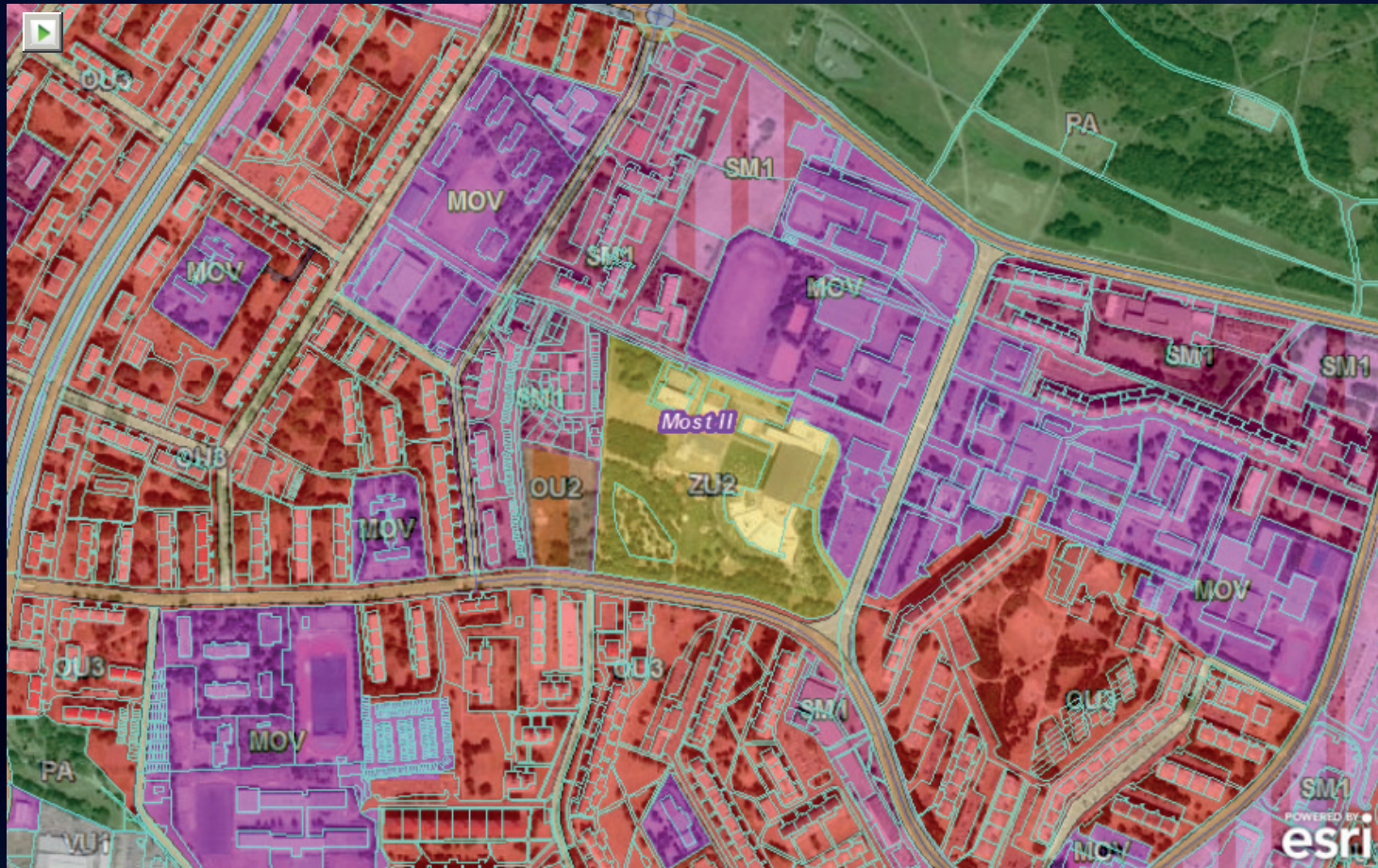
The image displays two screenshots of Microsoft Excel using the Esri Maps for Office application. The top screenshot shows a spreadsheet with columns for plant species names, coordinates, and other data, alongside a map of the Ústecký kraj region in the Czech Republic. The bottom screenshot shows a spreadsheet with school data, including names, addresses, and contact information, alongside a map of the Most district. A pop-up window is visible on the map, providing details for a specific school: Most, Základní škola, Rozmarýnová 1692/3, 43401, Most, 476700232, and reditel14zs@edu-most.cz.

id	druh	s_s_s	y	v_d_s	v_d_m	x	poznámka	popis
1	druh							
2	Aira caryophylla	50	20.823	50.34706	13	30.553	13.50921667	
3	Carex limosa	50	32.023	50.43381667	13	14.658	13.2443	Polské raš...
4	Cephalanthera longifolia							
5	Cephalanthera longifolia							
6	Dianthus superbus							
7	Helichysum arenarium							
8	Helichysum arenarium							
9	Helichysum arenarium							
10	Helichysum arenarium							
11	Parnassia palustris							
12	Parnassia palustris							
13	Parnassia palustris							
14	Phyteuma orbiculare							
15	Phyteuma orbiculare							
16	Phyteuma orbiculare							
17	Phyteuma orbiculare							
18	Phyteuma orbiculare							
19	Phyteuma orbiculare							
20	Phyteuma orbiculare							
21	Pulsatilla patens							
22	Pulsatilla patens							

id	Chomutov	Základní škola	adresa	PSČ	Chomutov	kontaktní údaje
7	Chomutov	Základní škola	Kadaňská 2334	430 01	Chomutov	reditelka@4zscv.cz
8	Chomutov	Základní škola	Na Příkopěch 895	430 04	Chomutov	skola@3zscv.cz
9	Chomutov	Základní škola	Písečná 5144	431 11	Chomutov	zs.pisečna@edufat.cz
10	Chomutov	Základní škola	Skolní 1480	431 13	Chomutov	matkova@zakladni.skola.cz
11	Chomutov	Základní škola	Zahradní 5285	431 11	Chomutov	skolkova@2zscv.cz
12	Chomutov	Základní škola	Budovatelů 1563	431 11	Jirkov	1zs@2zsjirkov.cz
13	Chomutov	Základní škola	Krušnohorská 1675	431 01	Jirkov	474 654 219 reditel@4zsjirkov.cz
14	Chomutov	Základní škola	Nerudova 1151	431 14	Jirkov	474 654 286 reditel@3zsjirkov.cz
15	Chomutov	Základní škola	Chomutovská 1522	430 01	Chomutov	reditel@1zscv.cz
16	Chomutov	Základní škola				
17	Chomutov	Základní škola				
18	Chomutov	Základní škola				
19	Kadaň	Základní škola				
20	Kadaň	Základní škola				
21	Kadaň	Základní škola				
22	Kadaň	Základní škola				
23	Kadaň	Základní škola				
24	Kadaň	Základní škola				
26	Kadaň	Základní škola				
27	Kadaň	Základní škola				
28	Kadaň	Základní škola				
29	Kadaň	Základní škola				
30	Kadaň	Základní škola				
31	Kadaň	Základní škola				
32	Kadaň	Základní škola				

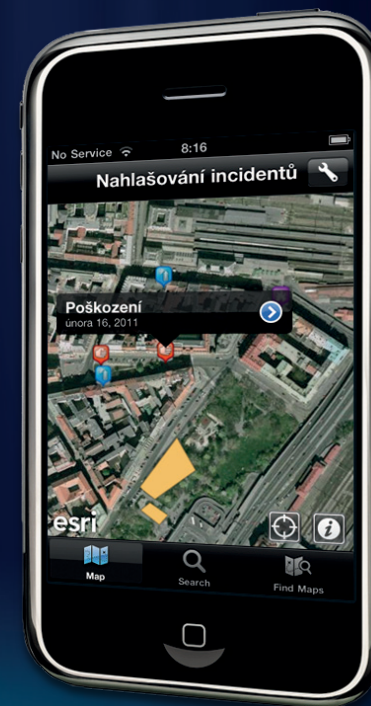
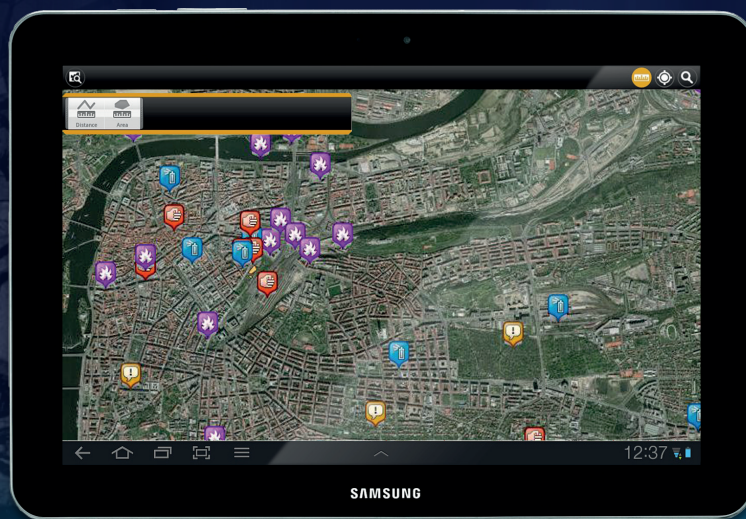
Informace v souvislostech

- Maps for Office – MS Powerpoint



Úřad občanům, občané úřadu

- **Od úřadu:** Informace o službách a chystaných investičních akcích, ...
- **Od občanů:** Poškození mobiliáře, komunikací, dopravního značení, černé skládky, ...



Sdílení informací

Odbor majetku
Odbor životního prostředí
Stavební úřad
....

Centrálně
spravovaná
data

Mobilní aplikace pro přístup
do IS města

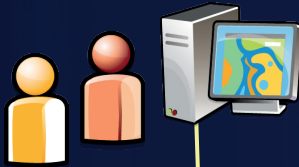


Sdílení informací

Komunikace
napříč odbory



Komunikace
s městskou policií,
technickými službami,
....



Komunikace s
externími pracovníky



Úřad

Centrální GIS = součást IT infrastruktury úřadu



ARCDATA PRAHA



esri

**Official
Distributor**