



Jihočeský kraj

Účelová katastrální mapa Jč. kraje

RNDr. Petr Horn Ph.D.



EVROPSKÁ UNIE
EVROPSKÝ FOND PRO REGIONÁLNÍ ROZVOJ
ŠANCE PRO VÁŠ ROZVOJ



MINISTERSTVO VNITRA
ČESKÉ REPUBLIKY



Jihočeský kraj



Jihočeský kraj

Zpracování ÚKM

Pracovní skupina – Kat. úřad pro Jč. Kraj, po VŘ zhotovitel, zástupci katastrálních pracovišť kat. úřadu

**Výběrové řízení - říjen-listopad 2011
Zpracovatel Gefos a.s.**

**Začátek prací - pilotní fáze, 6 kat. území v lednu 2012
zpracování po jednotlivých kat. pracovištích (KP), velké bloky dat
Konec zpracování v září 2012**

Na konci roku 2012 plánována aktualizace ÚKM

V roce 2013 předání kat. úřadu



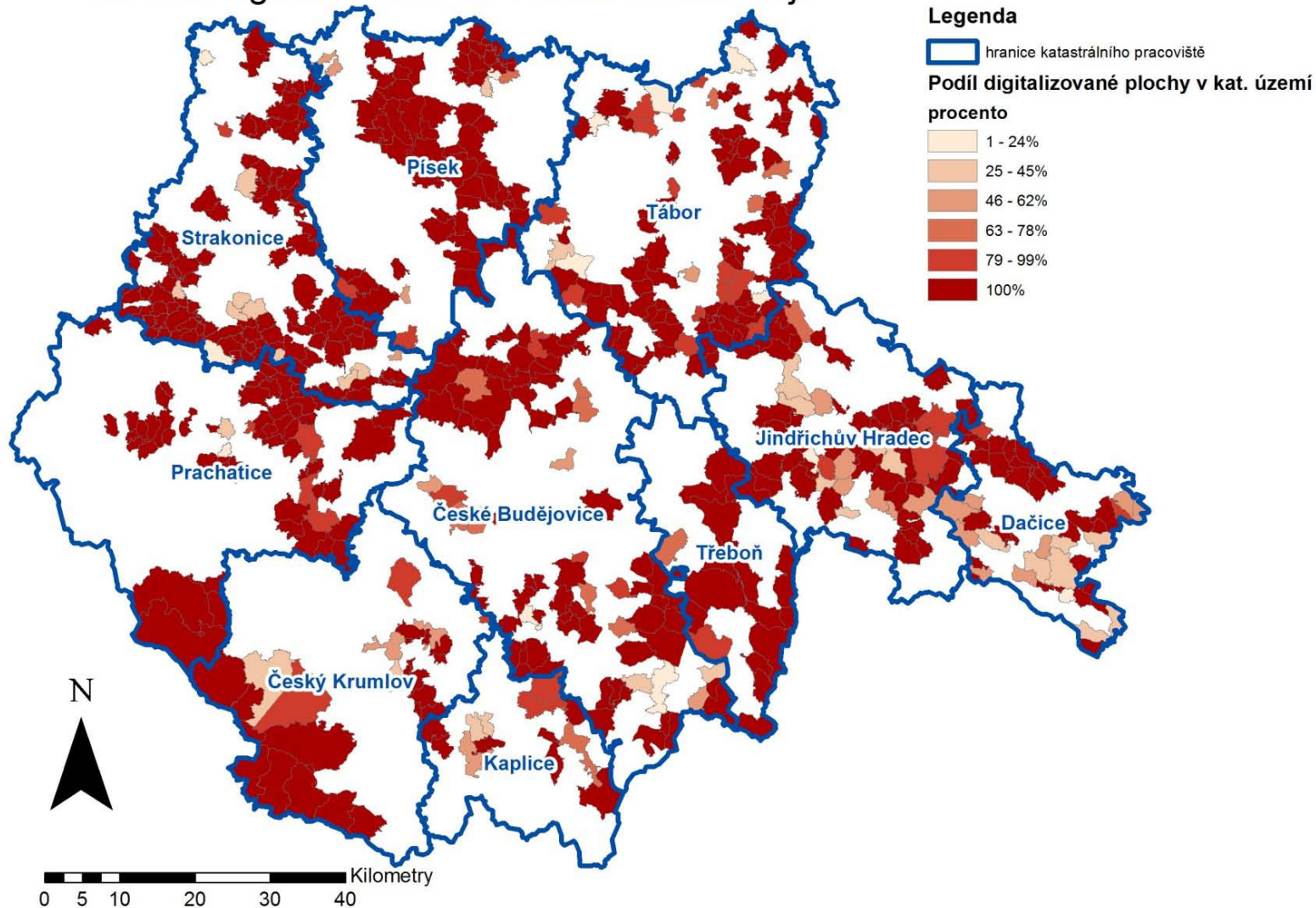
EVROPSKÁ UNIE
EVROPSKÝ FOND PRO REGIONÁLNÍ ROZVOJ
ŠANCE PRO VÁŠ ROZVOJ



MINISTERSTVO VNITRA
ČESKÉ REPUBLIKY



Rozsah digitalizace ÚKM v Jihočeském kraji





Jihočeský kraj Datové formáty ÚKM

- ArcView shapefile
 - plochy parcel – nesrovnalosti označeny v atributech
 - definiční body parcel
- DGN – grafická podoba kresby katastrální mapy
 - Zhruba odpovídá KM-D
 - Nejdůležitější pro předání kat. úřadu
 - Do importu do informačního systému RUIAN zřejmě primární formát, v němž bude ÚKM vedena kat. úřady
- TXT soubory se seznamem nesrovnalostí
- PDF – vizuální podoba mapy
- CIT – zdrojové rastry katastrálních map
 - Špatná podpora v ArcMap 10.0

Struktura SHP souboru

<u>Název sloupce</u>	<u>Datový typ</u>	<u>Popis sloupce</u>
PAR_ID	DOUBLE (19,0)	Identifikátor parcely, vazba na SPI
PAR_CISLO	TEXT (20)	textem číslo parcely
KODKU	LONG INT (9)	kód kat. území
PUVOD	TEXT (4)	<u>Původ dat</u> <u>Hodnoty:</u> <u>UKM – data z digitalizace UKM</u> <u>DKM – data převzatá z digitalizace DKM</u>
TYP_NESRV	INT(2)	<u>Typ nesrovnalosti</u> <u>Hodnoty:</u> 0.bez chyby 1.přebytečné 2.fiktivní 3.proslučky 4.Vícekrát





Struktura DGN	vrstva	barva	tloušťka a	font	Výška textu	Šířka textu
Katastrální hranice	13	3	3			
Hranice parcel	1	2	1			
Vnitřní kresba	4	4	0			
Místní názvosloví*						
Parcelní čísla stavební	19	3	0	23	1.7	1.5
Parcelní čísla pozemková	18	4	0	23	1.7	1.5
Pomocné parcelní číslo a šipka (buňka 1029)	16	0	0	23		
Značka budovy (buňka 4.02)	25	0	1			
Čára pro umístění šipky	16	0	0			
Číslo (def.bod) pozemkové parcely	18	4		23	0.1	1,5
Číslo (def.bod) stavební parcely	19	3		23	0.1	1.5





Jihočeský kraj

Zkušenosti s tvorbou ÚKM



**INTEGROVANÝ
OPERAČNÍ
PROGRAM**



EVROPSKÁ UNIE
EVROPSKÝ FOND PRO REGIONÁLNÍ ROZVOJ
ŠANCE PRO VÁŠ ROZVOJ



MINISTERSTVO VNITRA
ČESKÉ REPUBLIKY

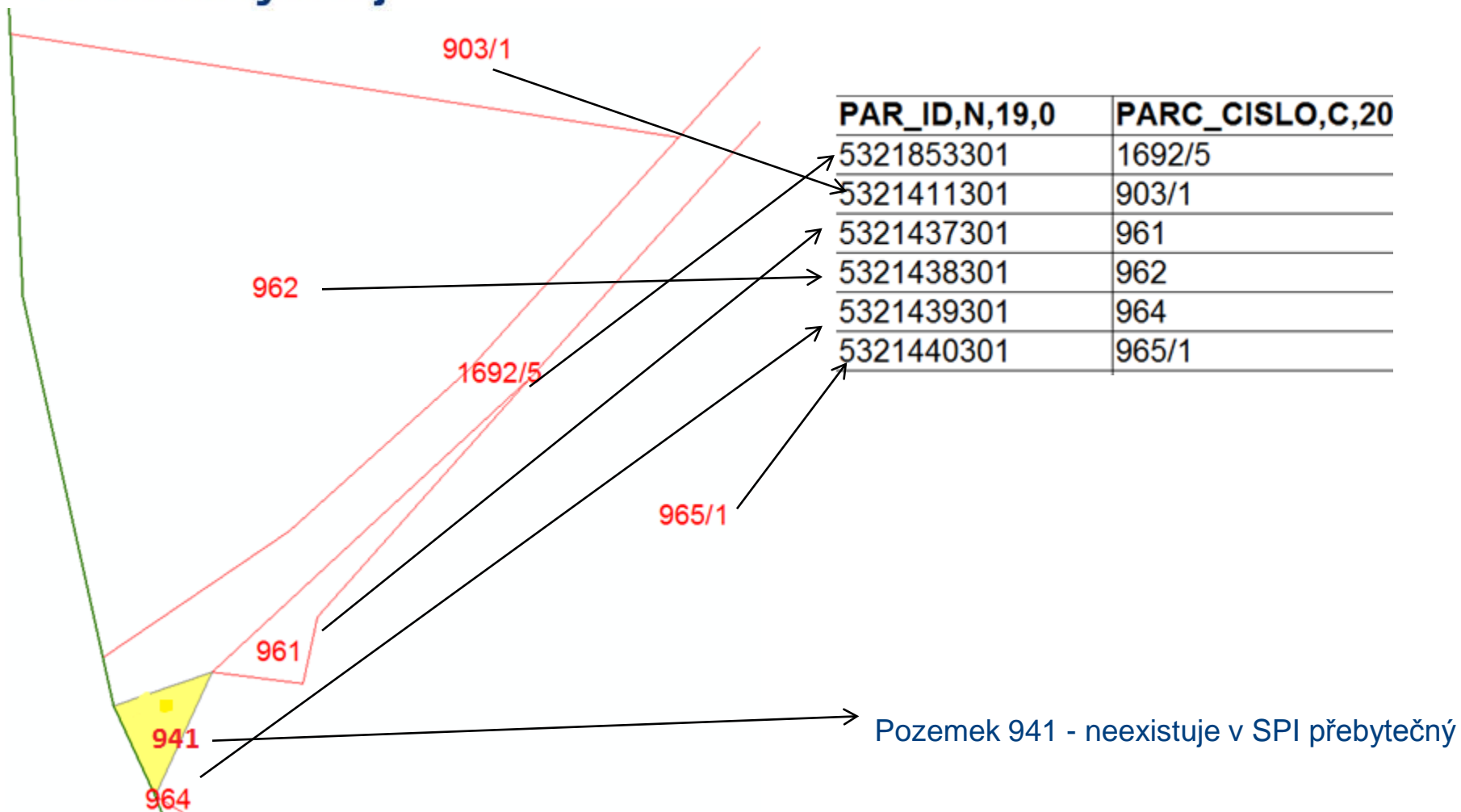


Jihočeský kraj



Jihočeský kraj

Nesoulady mezi mapou a databází



Nesoulady mezi mapou a databází

nesoulady v 322 z 523 katastrálních území – 61 procent kat. území v ÚKM
Celkem 408 nesouladů - 1,26 nesouladu na 1 kat. území

- Proslučky – většina 63% nesouladů, proslučky mezi prostorově nesouvisejícími plochami
- Chybějící – parcela je v databázi, ale není v mapě, 18% nesouladů,
- Přebývající - parcela je v mapě, ale není v databázi ,18% nesouladů
- Fiktivní – ploše v mapě nelze přiřadit parcelní číslo, na styku různých typů analogových map, 2 % nesouladů



Jihočeský kraj Tvorba bezešvé mapy



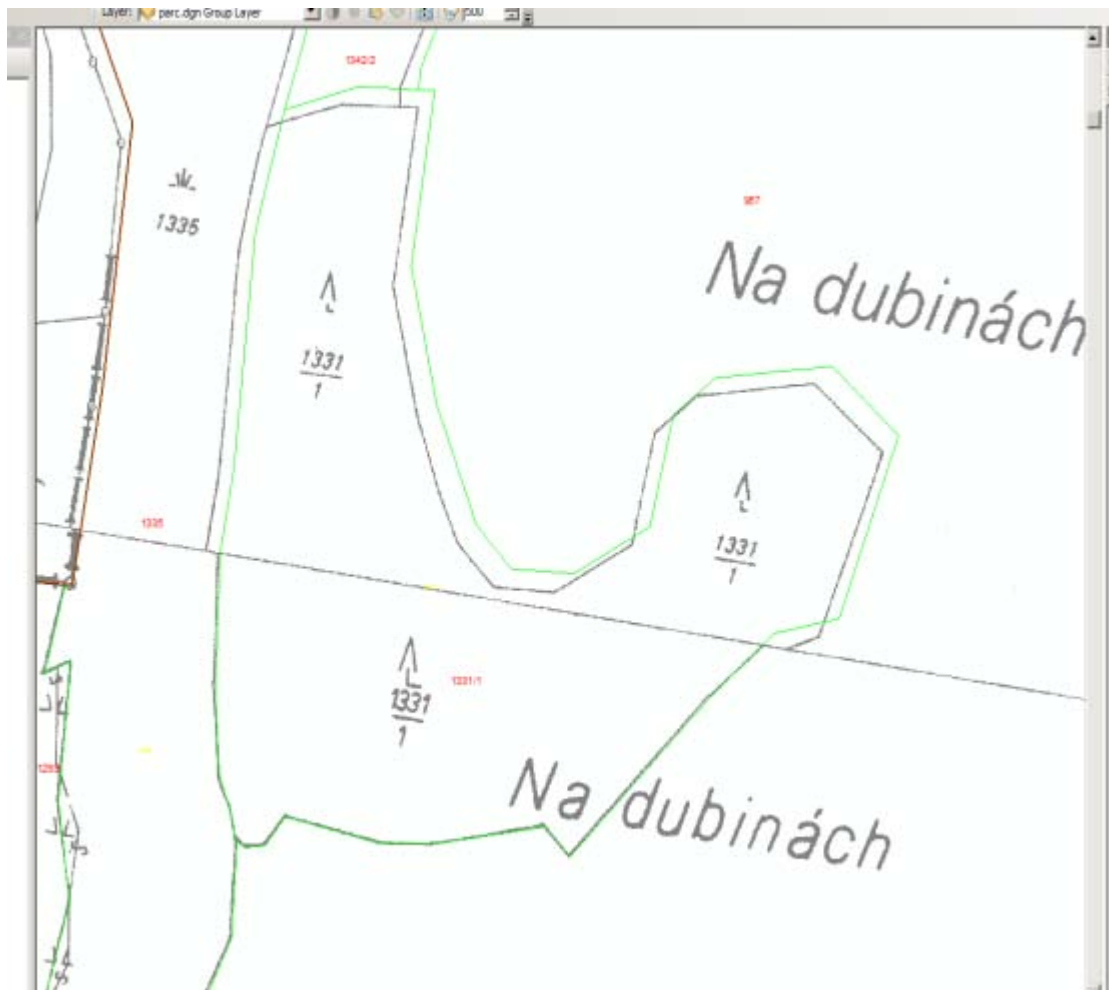
Referenční vrstva hranic katastrálních území

Pro zachování bezešvosti bude okolní kresba ÚKM přizpůsobena vektorovému hraničnímu polygonu úpravou průběhu nejbližší parcely v ÚKM nebo v případě významnějších deformací kresby dílčími transformacemi.

Použití PK rastrů



Jihočeský kraj Tvorba bezešvé mapy



- Linie na styku rastrových obrazů sousedních mapových listů je nutné vyrovnávat.



Jihočeský kraj

Nedostatky ÚKM

- **Není průběžně aktualizovaná – zlepšení po převzetí kat. úřady a do RUIANu**

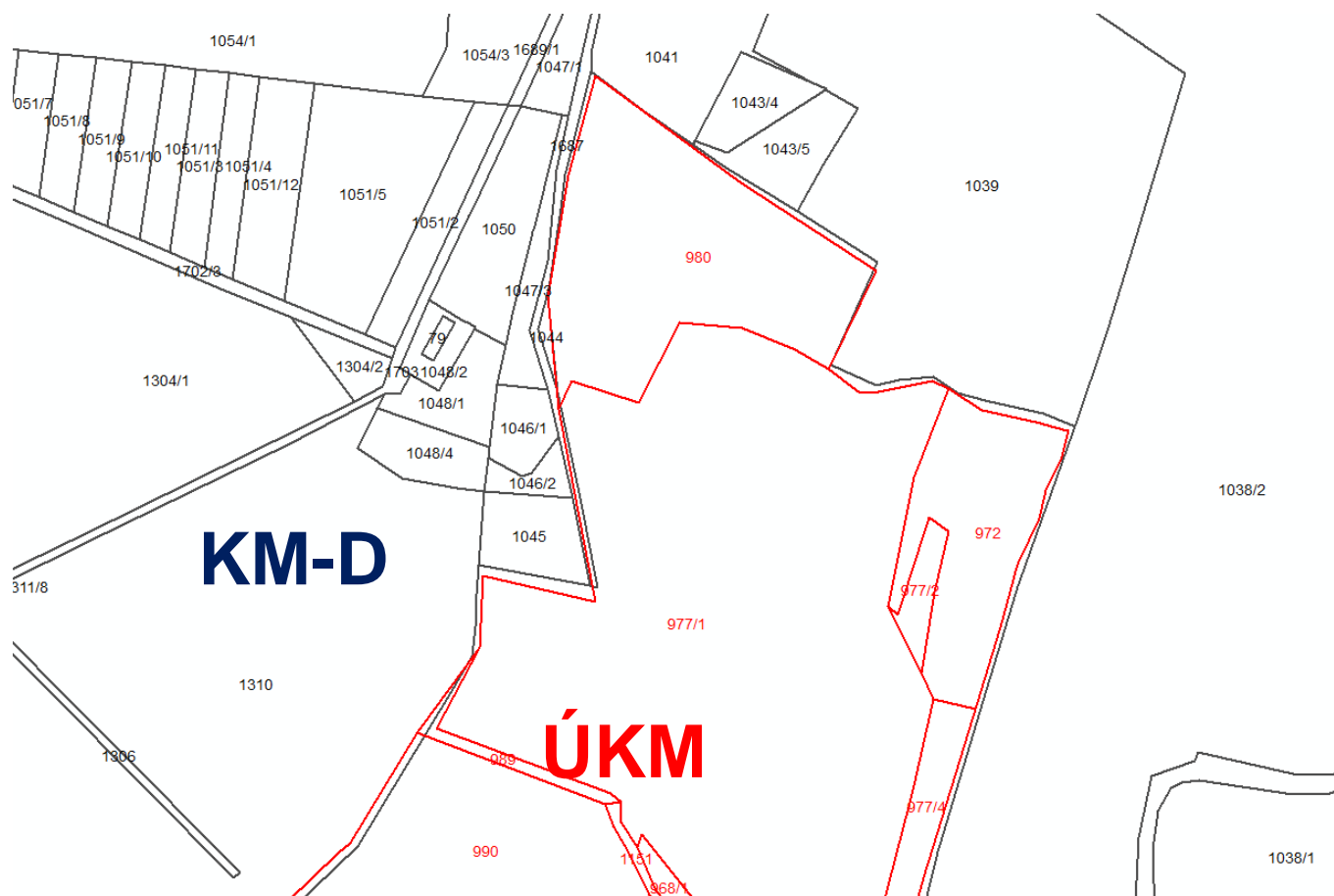
Data neobsahují změny zapsané do katastru nemovitostí po datu platnosti ÚKM

- **Je platná dočasně a to do data oficiální digitalizace DKM**
- **Netvoří bezešvou mozaiku s KM-D**
- **Chybí parcely v ZJE > neobsahuje kompletní informaci o vlastnictví**



Jihočeský kraj

Mozaika ÚKM a KM-D





Jihočeský kraj

Absence pozemků v ZJE



Modře zvýrazněny pozemky bez zápisu v listu vlastnictví



Děkuji za pozornost