

# **Zkušenosti a novinky z Geoportálu hl. m. Prahy**

Mgr. Jiří Čtyroký

Útvar rozvoje hl. m. Prahy

---

## **Abstrakt**

Geoportál hl. m. Prahy je www stránka z rodiny portálových aplikací hl. m. Prahy, sloužící jako vstupní brána k informacím o světě geografických dat a technologií spravovaných a užívaných v rámci veřejné správy hl. m. Prahy. Byla spuštěna v březnu 2011.

Hlavním obsahem Geoportálu jsou informace o datových sadách spravovaných hl. m. Prahou, mapových aplikacích a www mapových službách a dále doplňující informace o možnostech získání a užití dat, probíhajících projektech, právních aspektech správy geografických dat v hl. m. Praze, kontaktech na důležitá pracoviště, atd.

Technologie Geoportálu je postavena na redakčním systému PSyO firmy Pro Holding CZ a technologiích ArcGIS Server a ArcGIS Geoportal Extension firmy ESRI. Metadata o datových sadách a službách jsou spravována a publikována v souladu s požadavky vyplývajícími ze směrnice INSPIRE, CSW služba geoportálu je využívána pro harvestování metadat na Národní geoportál INSPIRE.

V průběhu roku byla prověřena funkčnost systému a byly doplňovány jednotlivé novinky jak na straně vlastního geoportálu, tak na straně jednotlivých datových zdrojů nebo aplikací. Geoportál se stal nepostradatelným pomocníkem veřejné správy a v současnosti je připravě řada námětů na jeho další rozšiřování.



Pro veřejnost



Pro studenty



Pro odbornou veřejnost

Rozšířené vyhledávání

Vyhledávání dat, mapových služeb

Vyhledat

### Mapové aplikace

Další



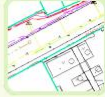
Turistická mapa



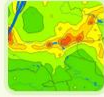
Platný územní plán



Cenová mapa



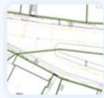
Digitální mapa Prahy



Atlas životního prostředí

### Datové sady

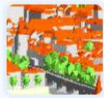
Další



Digitální mapa Prahy



Ortofotomapy



3D model - digitální model zástavby a zeleně



Tematická data



Územní plán

### Aktuality

Více



> **Testování datových specifikací INSPIRE – Annex III - Land Use**  
URM Praha se zapojí do testování datových specifikací INSPIRE pro Land Use. Více podrobností [zde...](#)

> **Nová verze aplikace**

Nová verze aplikace pro prohlížení výkresové části platného územního plánu je k dispozici na adrese <http://mop.praha.eu/VykresyUP>

> **Jmenování nové ředitelky URM**

Rada hl. m. Prahy jmenovala dne 17.5.2011 do funkce ředitelky URM Mgr. Janu Vaněčkovou.

### Zajímavé odkazy



Geoport



Mapové aplikace



Útvar rozvoje hl. m. Prahy



Koncept nového Územního plánu



E-shop



Mapové WWW služby



INSPIRE