

ENVI 5 |

NOVÁ GENERACE NÁSTROJŮ PRO ANALÝZU RASTROVÝCH DAT

ENVI je přední softwarové řešení pro zpracování a analýzu prostorových dat. Jeho nejnovější verze se zaměřuje na efektivnější analýzu obrazu a umožňuje tak získat požadované informace výrazně rychleji. Díky přehlednějšímu uživatelskému rozhraní, rychlému zobrazování, pokročilým nástrojům pro zpracování rastrových dat a flexibilnímu API je práce s ENVI 5 mnohem snazší a rychlejší. Tyto nástroje jsou navíc přístupné jako objekty ArcToolbox a uživatelé systému ArcGIS je tak mohou plně využívat i ve svých aplikacích.

ARCDATA PRAHA



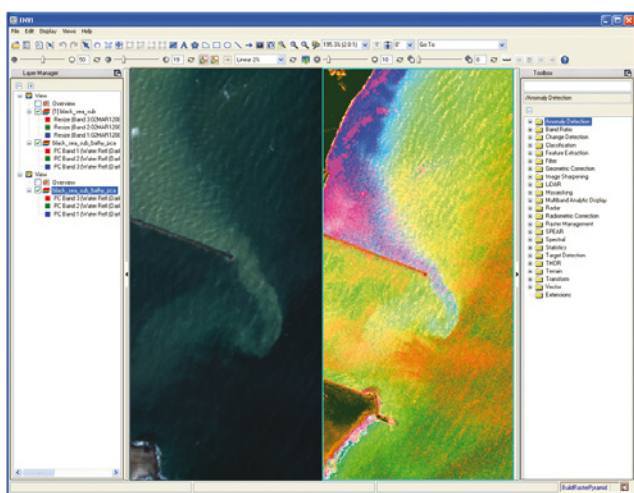
esri Official
Distributor

EXELIS

Authorized ENVI Distributor

JEDNODUCHÁ NAVIGACE POMOCÍ NOVÉHO MENU

Software pro analýzu obrazu by Vám měl umožnit získávat informace z dat, aniž byste se ztráceli v nejrůznějších oknech a nabídkách. Veškeré analytické nástroje a nastavení jsou proto v ENVI 5 spojeny do jediného přehledného rozhraní. Nyní se proto můžete věnovat interpretaci výsledků analýzy a netrávit čas hledáním potřebných nástrojů.



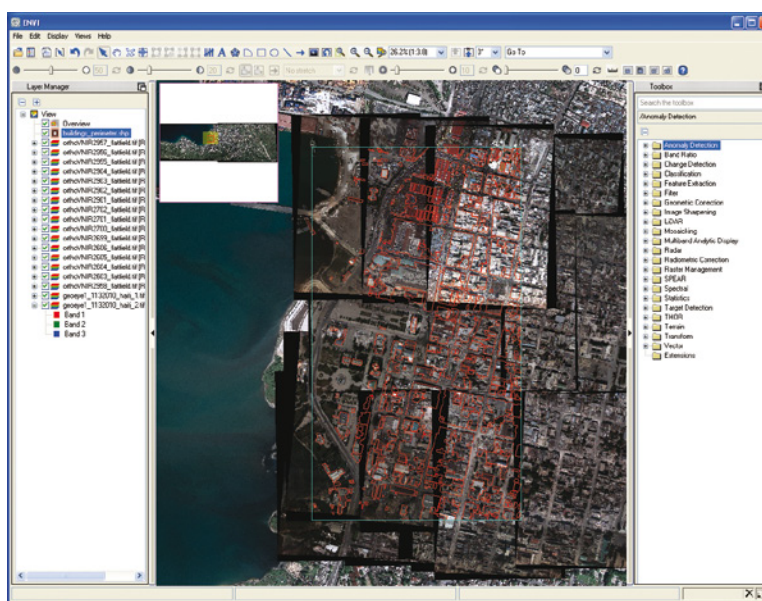
Nové rozhraní tvořené zvětšeným zobrazovacím oknem. Tento obrázek ukazuje zobrazení *multi-view*, které umožňuje v jednom okně propojit několik snímků.

- > Zvětšené okno pro zobrazení dat.
- > Přehlednější procházení dat s novými náhledy na snímky.
- > Zobrazení *multi-view* a synchronizovaný pohyb snímků ve více oknech.
- > Interaktivní lišta nástrojů obsahující nejpoužívanější příkazy pro úpravu zobrazení dat.
- > Pomocí nového správce vrstev lze přepínat mezi vrstvami a měnit parametry rastrových i vektorových dat podobně jako v aplikacích GIS.

RYCHLÁ PRÁCE S VELKÝMI DATOVÝMI SOUBORY

S tím, jak se využití snímků v analýzách GIS a dalších vědeckých aplikacích stává stále běžnější, roste i velikost a objem dostupných dat. Nové ENVI je proto vyvinuto s ohledem na efektivní zpracování a analýzy velkých datových sad.

- > Rychlé zobrazování a úpravy rastrových a vektorových dat.
- > Nastavení symbolů vektorových dat na základě hodnot atributů.
- > Roztažení histogramu bez nutnosti výpočtu statistiky dat.
- > Tvorba histogramu z dat celého snímku nebo pouze ze zvoleného výřezu.

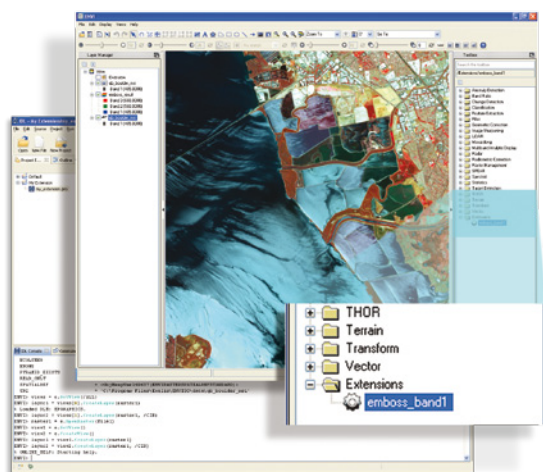


Nové zobrazování dat v ENVI umožňuje snadno pracovat s množstvím datových sad bez ohledu na jejich velikost a rychle zpracovávat načtené snímky.

UŠETŘETE ČAS S NOVÝMI AUTOMATIZOVANÝMI POSTUPY A VYLEPŠENÝMI NÁSTROJI PRO ZPRACOVÁNÍ SNÍMKŮ

ENVI je známé svou bohatou sadou nástrojů pro analýzu obrazu a automatizovanými postupy, které umožňují ze snímků efektivně získávat důležité informace. V ENVI 5 byly tyto nástroje ještě vylepšeny.

Nové postupy a nástroje umožňují snadnou tvorbu map a dalších výstupů GIS.	Nástroj pro detekci změn vyhledá oblasti změn porovnáním dvou snímků z různých časových období pomocí poměrů pásem nebo extrakce prvků.
Okamžitý přístup ke komplexní sadě nástrojů ENVI v přizpůsobitelném rozhraní s jednotným vyhledáváním.	Extrakce prvků vyhledá a exportuje zájmové objekty na základě uživatelsky definovaných prostorových, spektrálních a texturních pravidel.
Nástroj pro klasifikaci umožňuje klasifikovat terén automaticky nebo podle uživatelsky definovaných parametrů.	Nástroj pro detekci tematických změn provede výpočet změn mezi dvěma klasifikovanými snímky.
Nástroj pro registraci snímků zlepšuje možnosti transformace rastru na podklad.	Nástroj pro RPC ortorektifikaci opravuje ve snímku chyby vzniklé terénem a zkršením senzoru.



Nyní můžete přistupovat ke všem nástrojům pro analýzu obrazu z přizpůsobitelného rozhraní s jednotným vyhledáváním.



PŘIZPŮSOBTE SI ANALYTICKÉ FUNKCE

Charakteristickým rysem ENVI byla vždy možnost přizpůsobit si a upravit pracovní prostředí vzhledem k aktuálním potřebám projektu. V minulosti bylo možné podobné úpravy provádět pouze v zobrazení se třemi okny. S novým API teď můžete upravit všechny nástroje a funkce a přizpůsobíte si tak ENVI 5 bez omezení.

- > Vytvořte si vlastní analytické nástroje a projekty pro svou potřebu mapování a analýz.
- > Získejte kontrolu nad vzhledem ENVI, definujte způsob zobrazení jednotlivých komponent a využijte přehledný systém správy dat.
- > Pracujte v novém rozhraní se zvětšeným oknem nebo v původním zobrazení se třemi okny.

Podívejte se, jak nová generace nástrojů pro analýzu obrazu zefektivní vaše pracovní postupy. Další informace o ENVI 5 naleznete na www.arcddata.cz/envi nebo napište na lucie.patkova@arcddata.cz.

TECHNICKÁ A SYSTÉMOVÁ PODPORA

ARCDATA PRAHA, s.r.o., pro Vás zajišťuje kompletní technickou a systémovou podporu ENVI 5. To znamená, že s námi máte vždy nejnovější verzi softwaru a máte přístup ke kurzům, školením, na nejrůznější semináře a na Konferenci GIS Esri v ČR. A pokud se vyskytne nějaký problém, technická podpora Vám poradí.

KURZY A ŠKOLENÍ

ŠKOLENÍ ENVI

Na čtyřdenním kurzu získáte ucelený přehled o funkcionalitě a způsobu práce se softwarem ENVI. Podrobně jsou probírány nejpoužívanější analytické nástroje, a to včetně vysvětlení jejich vstupních parametrů a příslušných nastavení. Samozřejmě Vás čekají také praktická cvičení nad základní sestavou ENVI, ale i nad některými moduly, např. pro atmosférické korekce nebo pro tvorbu digitálního modelu terénu.

www.arcdata.cz/skoleni

ONLINE SEMINÁŘE

Společnost Exelis Visual Information Solution, výrobce ENVI, pro své uživatele připravila webové semináře v angličtině. Můžete se jich zúčastnit „on-line“ nebo si je přehrát ze záznamu. Jejich seznam naleznete na:

www.exelisvis.com/EventsTraining

KONFERENCE GIS Esri v ČR

Konference GIS Esri v ČR je svou návštěvností největší konferencí GIS na území republiky. Rastrovým datům, jejich sběru a analýzám je zde věnován nejen samostatný blok konference, ale téma rastrového GIS se prolíná i ostatními přednáškami a workshopy. Navštivte konferenci, seznamte se s aktuálními projekty a načerpejte novinky ze světa GIS a DPZ.

www.arcdata.cz/akce/21-konference-gis-esri

EXELIS

Authorized ENVI Distributor

ARCDATA PRAHA



esri Official
Distributor

© 2012 ARCDATA PRAHA, s.r.o.
ARCDATA PRAHA, s.r.o. | Hyberská 24 | 110 00 Praha 1
T: 224 190 557 | F: 224 190 567 | lucie.patkova@arcdata.cz