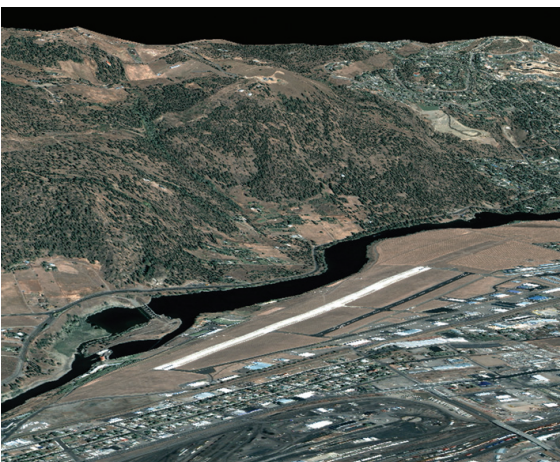


ENVI DEM Extraction Module

Výšková data dávají informacím třetí rozměr

EXELIS

Visual Information Solutions



ENVI Dem Extraction Module umožňuje vytvářet ze satelitních snímků digitální reprezentace terénu.

Uživatelé dat dálkového průzkumu Země, ať to jsou projektanti ve státních či komerčních organizacích či analytici a vědci, potřebují prostorově přesné 3D reprezentace terénu. Díky nim získají přesnější představu o topografii a vylepší analýzy svých rastrových dat. *Digitální výškové modely (DEM)* poskytují informace, které se často využívají v geografických informačních systémech nebo při tvorbě reliéfních map.

Proč využívat digitální výškové modely?

- určení přesné polohy zájmových oblastí a cílových objektů,
- kontrola dat, např. směr vodních toků a výšky budov,
- stanovení nebezpečných oblastí v terénu,
- analýza nepřístupných oblastí.

Nadstavba ENVI DEM Extraction šetří čas a přináší kvalitní výsledky analýzy obrazu díky flexibilnímu prohlížení, měření a editačním nástrojům v trojrozměrném prostředí. Poskytuje vše potřebné pro anaglyfické prohlížení stereopárů, měření budov nebo výšek, editaci hodnot digitálního modelu nebo extrakci 3D prvků.

Rychlá tvorba DEM ze snímků

Nadstavba ENVI DEM Extraction umožňuje z leteckých nebo družicových snímků rychle a jednoduše vytvořit prostorově přesný digitální výškový model. Díky flexibilním jednotným dialogům, které uživatele rychle a přehledně provedou krok za krokem celým procesem, je snadné vytvářet přesné modely z prakticky jakéhokoliv stereopáru leteckých nebo družicových snímků s RPC (Rational Polynomial Coefficients). Navíc je tu možnost vytvářet DEM ze snímků ve formátech senzorů SPOT, IKONOS, QuickBird, WorldView, OrbView-3, Geoeye-1, ALOS/PRISM, CARTOSAT-1, FORMOSAT-2, KOMPSAT-2, RapidEye a ASTER. Digitální model lze použít samostatně, nebo jako podklad pro další analýzy od ortorektifikace po topografické analýzy, tvorbu vrstevnicové mapy nebo viditelnosti.

Seznamte se s terénem

Poznejte blíže své území pomocí digitálního výškového modelu. Další informace najdete na:

<http://www.arcdata.cz/produkty-a-sluzby/software/envi/nadstavby-pro-envi/dem-extraction-module>



ARCDATA PRAHA, s.r.o.
Hybernská 24, 110 00 Praha 1
tel.: 224 190 511, fax: 224 190 567
office@arcdata.cz
www.arcdata.cz

Všechna práva vyhrazena. ENVI a IDL jsou ochranné známky Exelis, Inc. Další značky a názvy mohou být ochranné známky příslušných vlastníků.

© 2012 ITT Visual Information Solutions, ARCDATA PRAHA, s.r.o.