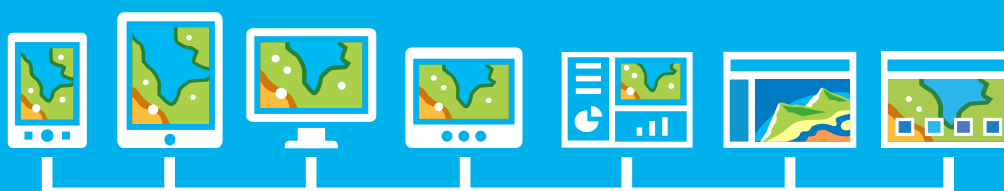
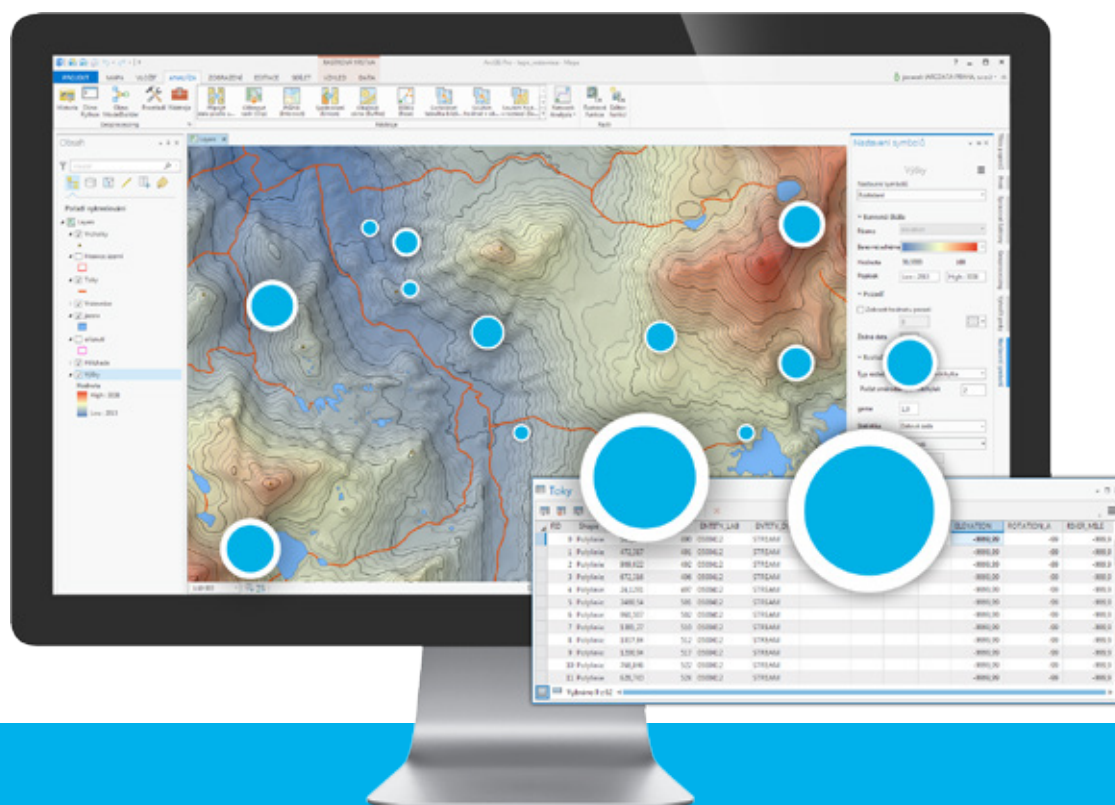


ArcGIS

Platforma pro prostorová data



ARCDATA PRAHA



Official
Distributor

ArcGIS



Nový pohled na Vaše data

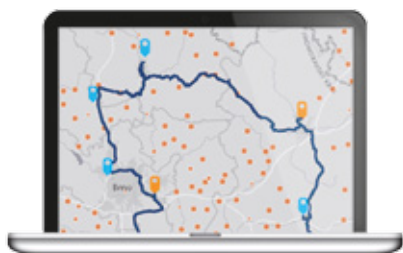
ArcGIS je geografický informační systém určený pro práci s prostorovými daty. Jeho prostřednictvím se tato data mohou vytvářet a spravovat, ale především disponuje analytickými nástroji, které data následně zpracují, objeví v nich nové vztahy a mohou je nejrůznějšími způsoby vizualizovat. Výsledky lze poté sdílet nejen ve formátu tradiční mapy, ale i jako interaktivní aplikace či přehledné reporty.

Pomocí systému ArcGIS propojíte data z různých zdrojů, která pak můžete používat v množství mobilních a webových aplikací i v nejrůznějším známém softwaru, jako je Microsoft Office, SAP či IBM Cognos. Stejná funkcionality je poskytována také cloudovým GIS ArcGIS Online, který umožňuje sdílet data, mapy a výsledky analýz bez nutnosti provozovat vlastní server.



Využijte svá data

Zhruba 80 % všech dat je možné prostorově umístit. ArcGIS nabízí nástroje, jak Vaše data uvést do prostorových souvislostí a jak tvořit a získávat prostorová data nová. K dispozici je také mnoho on-line zdrojů dat od státních organizací, soukromých firem i jako součást platformy ArcGIS. Vizualizací a analýzou svých dat naleznete nové, podnětné vztahy.

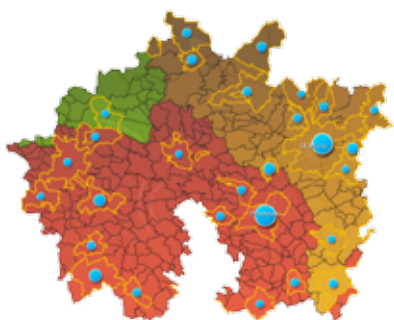


Plánování a analýza

ArcGIS dokáže analyzovat data, vyhledat lokalitu podle zadaných kritérií, optimalizovat trasy vozidel a provádět pokročilé prediktivní modelování. V přehledné a interaktivní mapě si tak můžete zobrazit například intenzity jevu ve vybraných oblastech, výnosy poboček v jednotlivých obdobích nebo třeba data o svých zákaznících v kontextu obecné demografie oblasti a nashromážděných dat o konkurenci. Nástroje ArcGIS využívá mnoho firem a státních organizací pro plánování svých investic.

Správa majetku

Budovy, komunikace, energetické sítě či nádoby na odpad – to vše může jednoduše spravovat ArcGIS. U každého objektu lze evidovat libovolné množství dalších informací včetně příloh, jako jsou fotografie a PDF dokumentace. Systém je připraven pracovat i se senzory, jako jsou chytré měřiče (smart meters). Díky sjednocené evidenci se práce stává efektivnější.



Vizualizace

Data zobrazená v mapě jsou srozumitelnější než záplava tabulek. Mapa v ArcGIS je přitom interaktivní a propojená s celou databází. Stačí změnit parametry nebo vybrat jinou datovou sadu a vizualizace na mapě se změní, aby zdůraznila zkoumaný jev. Výslednou mapu lze snadno sdílet s kolegy nebo publikovat pro veřejnost.

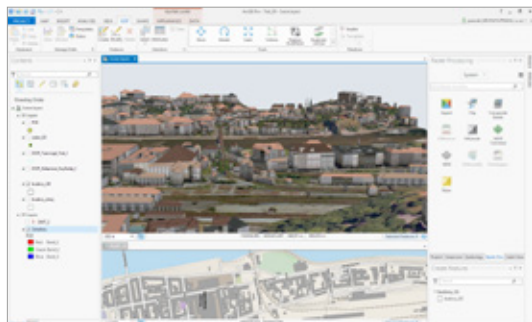
Komunikace s veřejností a zákazníky

Informování občanů se mnohem lépe identifikují se svou obcí či oblíbenou firmou. V interaktivní mapě si mohou prohlédnout investice, které firma či obec provedla, ale mapa také může sloužit ke sběru připomínek veřejnosti. Občané mohou hlásit nepořádek na veřejných prostranstvích a přispívat návrhy ke zlepšení svého bydliště. Zákazníci mohou hodnotit kvalitu služeb a žádat o rozšíření nabídky pro svoji oblast. ArcGIS pomáhá nejen ohlasy sbírat, ale také je dále zpracovávat.



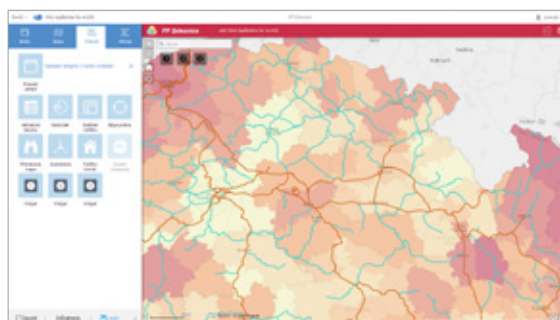
ArcGIS máte k dispozici kdykoliv a kdekoliv

Jednotlivé součásti ArcGIS jsou navrženy tak, abyste je mohli využívat bez ohledu na zařízení, které máte právě k dispozici. Seznamte se proto s hlavními aplikacemi ArcGIS:



Desktopové aplikace

Desktopové aplikace, jako je ArcGIS Pro, disponují největším množstvím nástrojů pro analýzu a správu prostorových dat.



Webové aplikace

Publikovat data a nástroje GIS prostřednictvím webové aplikace je nejsnazší způsob, jak data zpřístupnit většímu počtu lidí – členům organizace či veřejnosti.



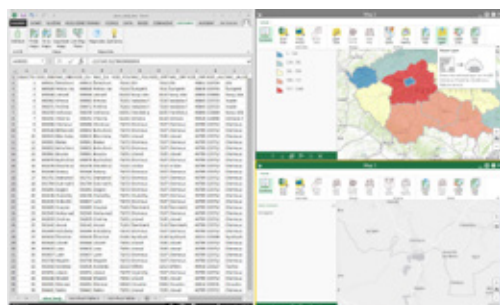
Mobilní aplikace

Pomocí mobilních aplikací je možné prohlížet, aktualizovat i vytvářet data prakticky odkudkoliv.



Portál pro sdílení

Prostřednictvím portálu zpřístupníte svá data a díky podpoře uživatelských účtů máte jejich využití pod kontrolou.



Integrace s ostatními systémy

Používejte ArcGIS třeba v MS Excel, SAP BusinessObjects nebo v Salesforce. Pomocí zásuvných modulů můžete analýzy ArcGIS provádět přímo v těchto aplikacích.



Přehledné informace

Rozhraní, která shrnují podstatná data i výsledky analýz, můžete sami snadno připravit například s využitím připravených šablon.

Aplikace

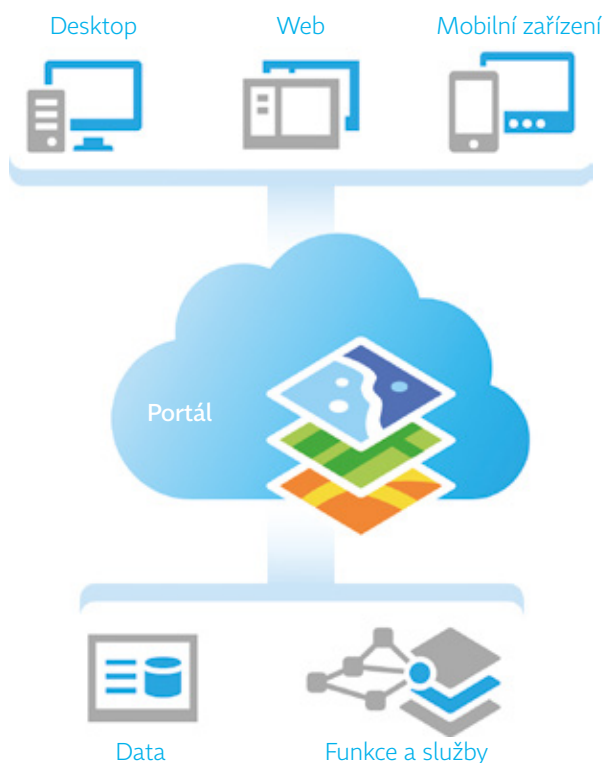
Desktopové aplikace disponují největší nabídkou nástrojů pro tvorbu, správu a analýzu dat. Webové a mobilní aplikace umožňují používat ArcGIS na nejrůznějších zařízeních. Dostupné jsou také šablony a nástroje pro vývoj aplikací se specifickou funkcionalitou.

Integrace a sdílení

Portál umožňuje sdílet data, mapy a výsledky analýz. Jeho prostřednictvím je také možné řídit uživatelská práva a poskytovat data nejrůznějším aplikacím.

Data

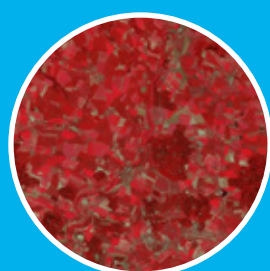
Uživatelům jsou k dispozici jak data, která vlastní jejich organizace, tak i podrobná data poskytovaná společností Esri. Také se mohou připojit na desítky mapových a datových služeb, které poskytují státní i soukromé organizace v České republice. Poskytována přitom nemusí být jen data, ale i analytické funkce, které lze do aplikací ArcGIS začlenit.



Nechte data promluvit

ArcGIS dokáže prostorová data vhodně vizualizovat a nacházet v nich nové souvislosti. Pokud vaše organizace nedisponuje dostatečně podrobnými prostorovými daty, můžete využít těch, která jsou součástí platformy ArcGIS. Mapový obsah je průběžně rozšiřován z nejlepších dostupných zdrojů jak od komerčních dodavatelů, tak z veřejně dostupných dat i přímo od uživatelů.

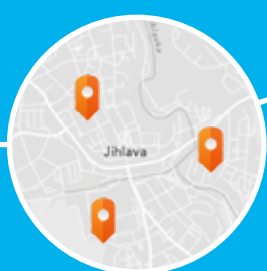
Podkladové mapy nabízejí podrobnou topografickou mapu, mapu uliční sítě, mapu ve stupních šedi a další. Specifickou podkladovou mapou jsou letecké či družicové snímky, které umožňují například analýzu vegetace. V datech naleznete také průběžně aktualizované demografické údaje.



Družicová data

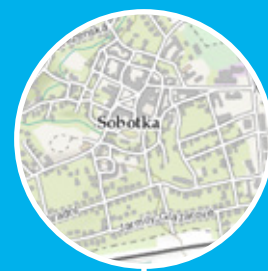


Statistická data



Šedá podkladová mapa

Topografická mapa



Uliční síť

Flexibilní a škálovatelné nasazení

Každá organizace klade na své informační systémy specifické požadavky, a proto existuje několik způsobů, jak ArcGIS nasadit. Nasazení k ostatním informačním systémům organizace v prostředí, které spadá do firemní bezpečnostní IT politiky, zajišťuje **ArcGIS for Server**. Organizace, které nechtějí budovat samo-

statný systém, mohou nasadit **ArcGIS Online** v cloudovém prostředí. Bezpečnost je zajištěna – ArcGIS Online splňuje bezpečnostní normy FISMA, ISO 27001, EU Safe Harbor a další. Také existuje možnost hostování a administrace celého systému přímo ze strany společnosti Esri jako **SaaS**.



Přímo
v organizaci



V cloudu



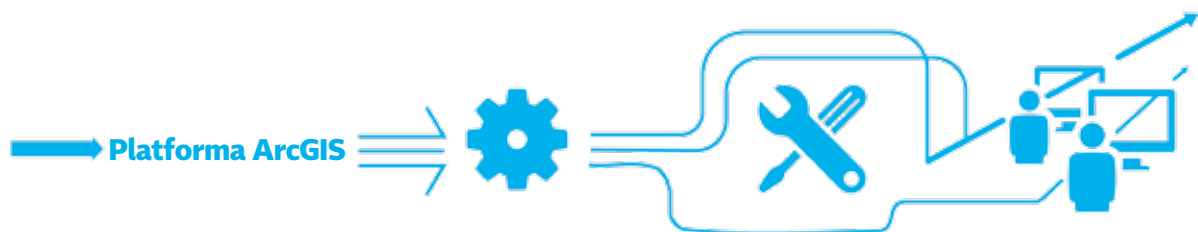
Jako služba (SaaS)

Není těžké začít

Nasadit ArcGIS je snazší, než se může na první pohled zdát. Po základním nastavení systému a vytvoření uživatelských účtů je možné začít ihned pracovat s množstvím aplikací i s moduly v běžně rozšířených programech, jako je Microsoft Office, Salesforce nebo SAP. Uživatelé mají k dispozici i účelové desktopové a mobilní aplikace a ve dle dat, kterými disponuje jejich organizace, mohou vy-

užívat volně přístupné datové služby dalších organizací včetně společnosti Esri.

Zatímco kolegové začínají se systémem ArcGIS pracovat, správce může přizpůsobovat aplikace, připravit preferované pracovní postupy a vše propojit s ostatními IT systémy společnosti.



1. Nasad'te

2. Nastavte

3. Přizpůsobte

4. Používejte