

Praktické využití dat RÚIAN

Jiří Formánek

Obsah prezentace

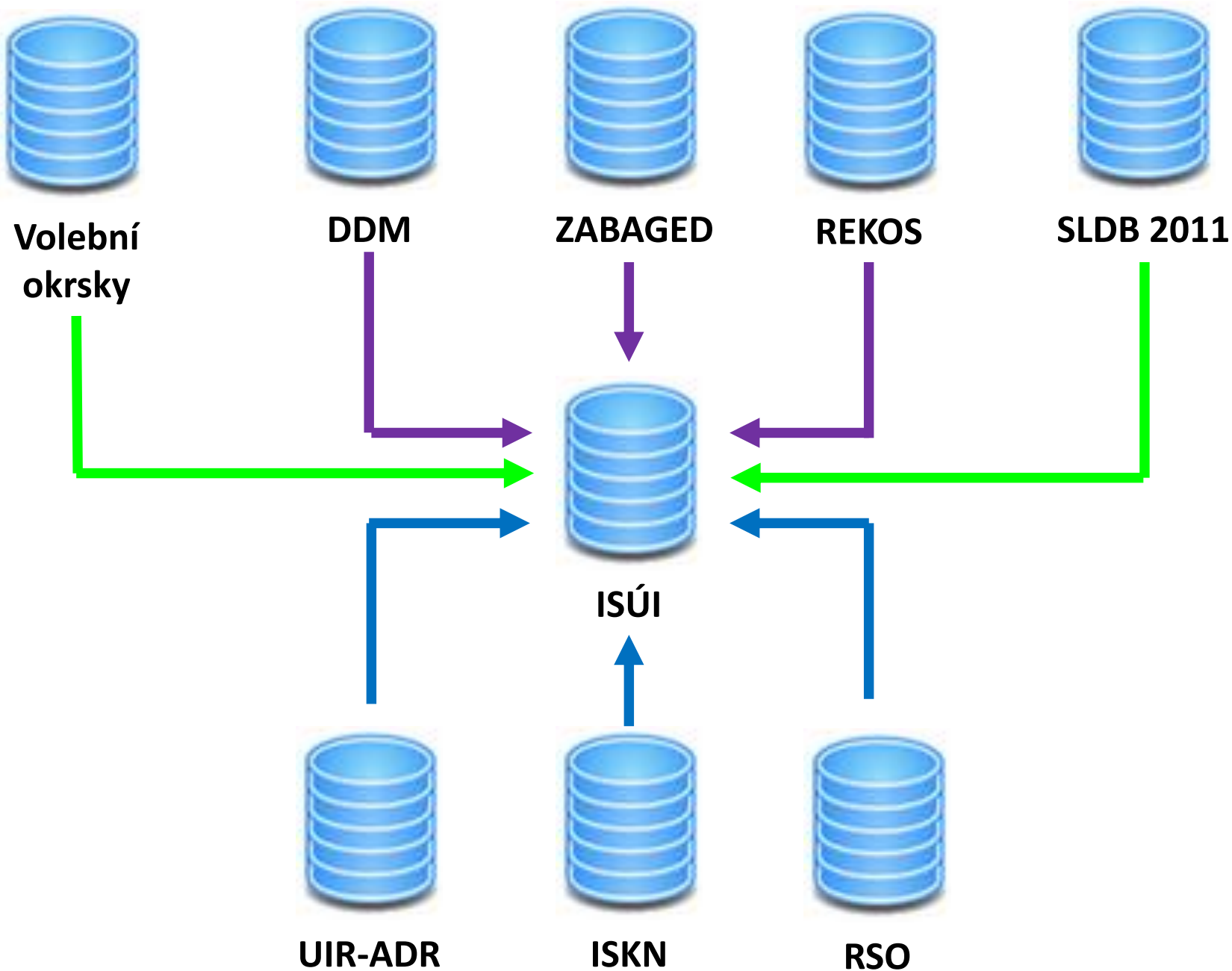
- Úvod
- **Zdroje úvodního naplnění RÚIAN**
- Územní identifikace a adresy
- Co nás trápí při správě RÚIAN?
- **Reklamace pro subjekty mimo veřejnou správu**
- **Co ČÚZK připravuje?**
- Závěr

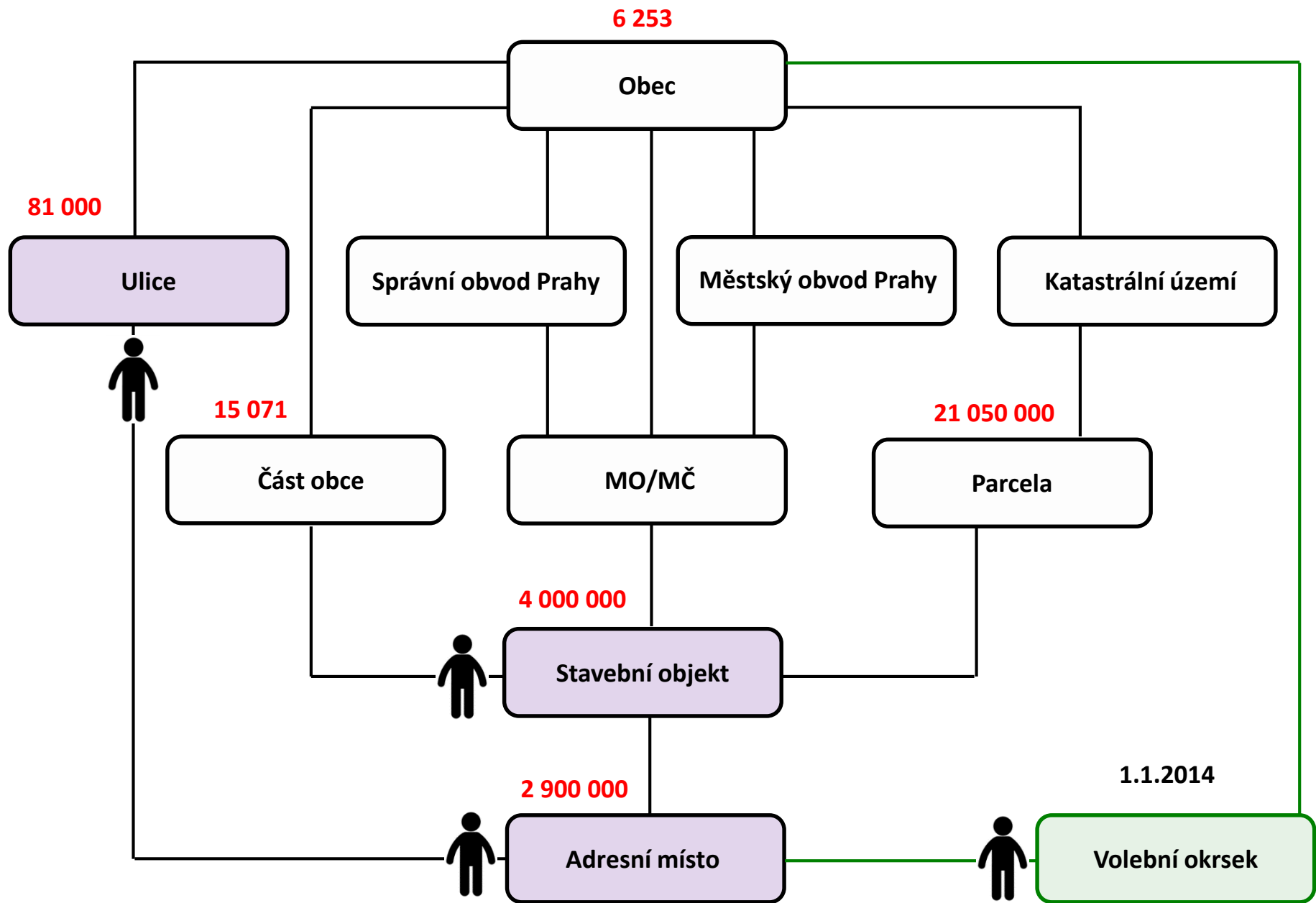


RÚIAN a jeho obsah

- Správcem RÚIAN je ČÚZK.
- RÚIAN je veřejným seznamem.
- V RÚIAN jsou pro celou veřejnou správu vedeny závazné informace o územní identifikaci a o adresách.
- RÚIAN obsahuje údaje o:
 - územních prvcích,
 - územně evidenčních jednotkách,
 - účelových územních prvcích,
 - adresách,
 - vzájemných vazbách.







Správa dat RÚIAN

- V současné době se ČÚZK zaměřuje především na zkvalitňování datového fondu RÚIAN.
- **Rozdílové sestavy**
 - provádíme porovnání s MV,
 - provádíme porovnání se SZR,
 - provádíme porovnání s ČSÚ.
- **Kontrolní sestavy**
 - cílem kontrol je poskytnout obcím a stavebním úřadům upozornění a podklady pro provedení oprav a odstranění chyb v datech ISÚI a RÚIAN.



Co trápí ČÚZK, správce RÚIAN?

- Adresní místo
 - nemá definiční bod,
 - má chybně umístěný definiční bod,
 - má vazbu na neexistující stavební objekt,
 - nesprávná vazba na ulici,
 - reálně neexistuje, přesto je evidováno v RÚIAN.



Co trápí ČÚZK, správce RÚIAN?

■ Stavební objekt

- reálně neexistuje, přesto je evidován v RÚIAN,
- je veden v RÚIAN duplicitně,
- nemá vazbu na parcelu nebo je vazba nesprávná,
- nemá definiční bod,
- má chybně umístěný definiční bod,
- má evidován nesprávný typ stavebního objektu,
- má evidován nesprávný způsob využití,
- TEA nejsou vyplněny, jsou nekompletní nebo chybné,
- není vyplněna vazba na MO/MČ.



Co trápí ČÚZK, správce RÚIAN?



- **Ulice**
 - duplicitní názvy ulic,
 - neexistuje, přesto je evidována v RÚIAN,
 - název neodpovídá rozhodnutí zastupitelstva obce,
 - bez definiční čáry ulice,
 - s nesprávným průběhem ulice.
- Prověření ulic bez navázaných adresních míst.



Reklamace údajů RÚIAN

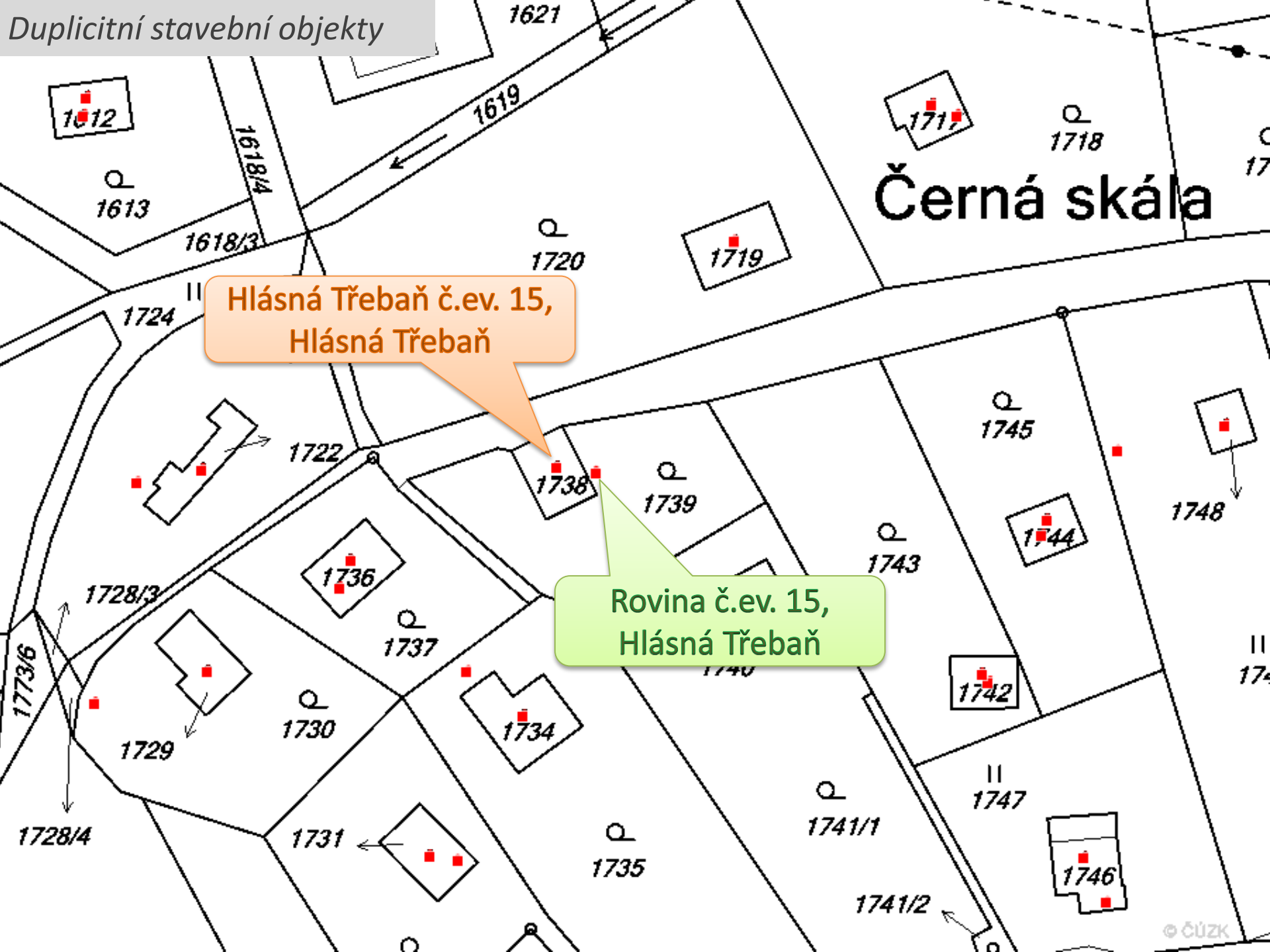
- Referenční údaje RÚIAN je možné reklamovat formou:
 - **Interních reklamací**
 - mezi ISÚI a ISKN pro zajištění konzistence dat
 - generovány automaticky podle definovaných pravidel
 - **Externích reklamací službami ISZR**
 - pro Orgány veřejné moci eGON služba E53 isuiReklamujPrvek
 - katalog eGON služeb: <http://www.szrcr.cz/vyvojari>
 - **Přímým podnětem editorům RÚIAN**
- Jakým způsobem mohou údaje RÚIAN reklamovat subjekty mimo veřejnou správu?



Interní reklamace správce registru

- Do ISÚI implementována **nová webová služba** pro příjem reklamací správce registru (ČÚZK).
- Reklamace vygenerována zadáním údajů do formuláře:
 - **pro subjekty mimo veřejnou správu,**
 - reklamace jednotlivých prvků,
 - hromadná reklamace (XML).
- Reklamace jsou zasílány editorovi do aplikace ISÚI:
 - obec,
 - stavební úřad.



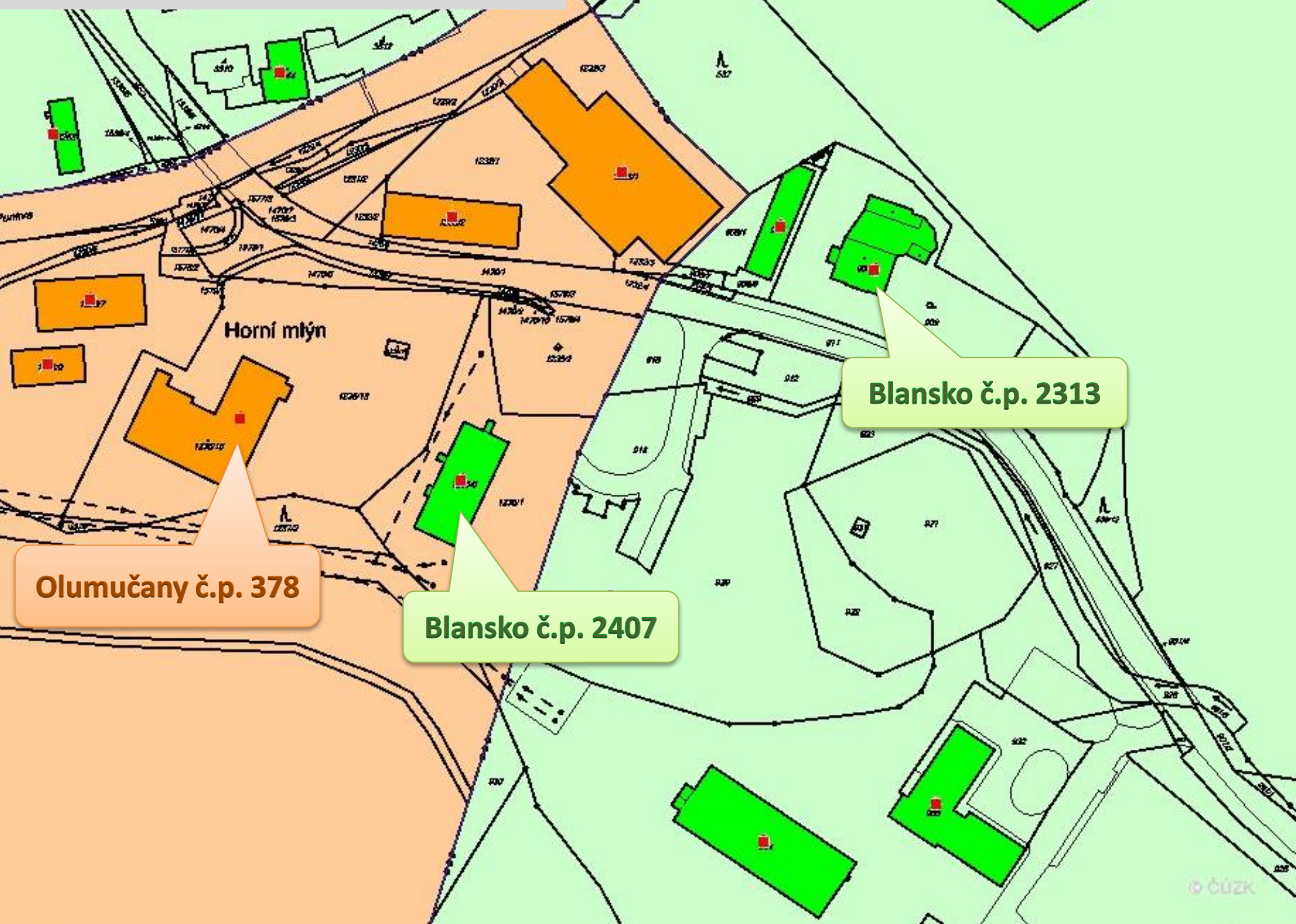


Černá skála

Hlásná Třebaň č.ev. 15,
Hlásná Třebaň

Rovina č.ev. 15,
Hlásná Třebaň

Očíslování budovy na území jiné obce



Reklamace prvků RÚIAN

Doplnění (změna) definičního bodu SO

Údaje o žadateli

Jméno a příjmení:

Jiří Formánek

Email:

jiri.formanek@cuzk.cz

Organizace:

ČÚZK

Identifikace stavebního objektu

Kód podle RÚIAN:

21768111

(odkaz do VDP)

Obec:

Praha, okres Hlavní město Praha (554782)

Městská část/obvod:

Praha 4

Typ SO:

Budova s číslem popisným

Část obce:

Michle

Číslo domovní (č.p./
č.ev.):

411

Katastrální území:

Michle

Typ parcely:

stavební pozemková

Parcelní číslo:

248/2

Definiční bod:

Y: 741005.95 , X: 1048161.70

Navržené údaje

Definiční bod:

Y: , X:

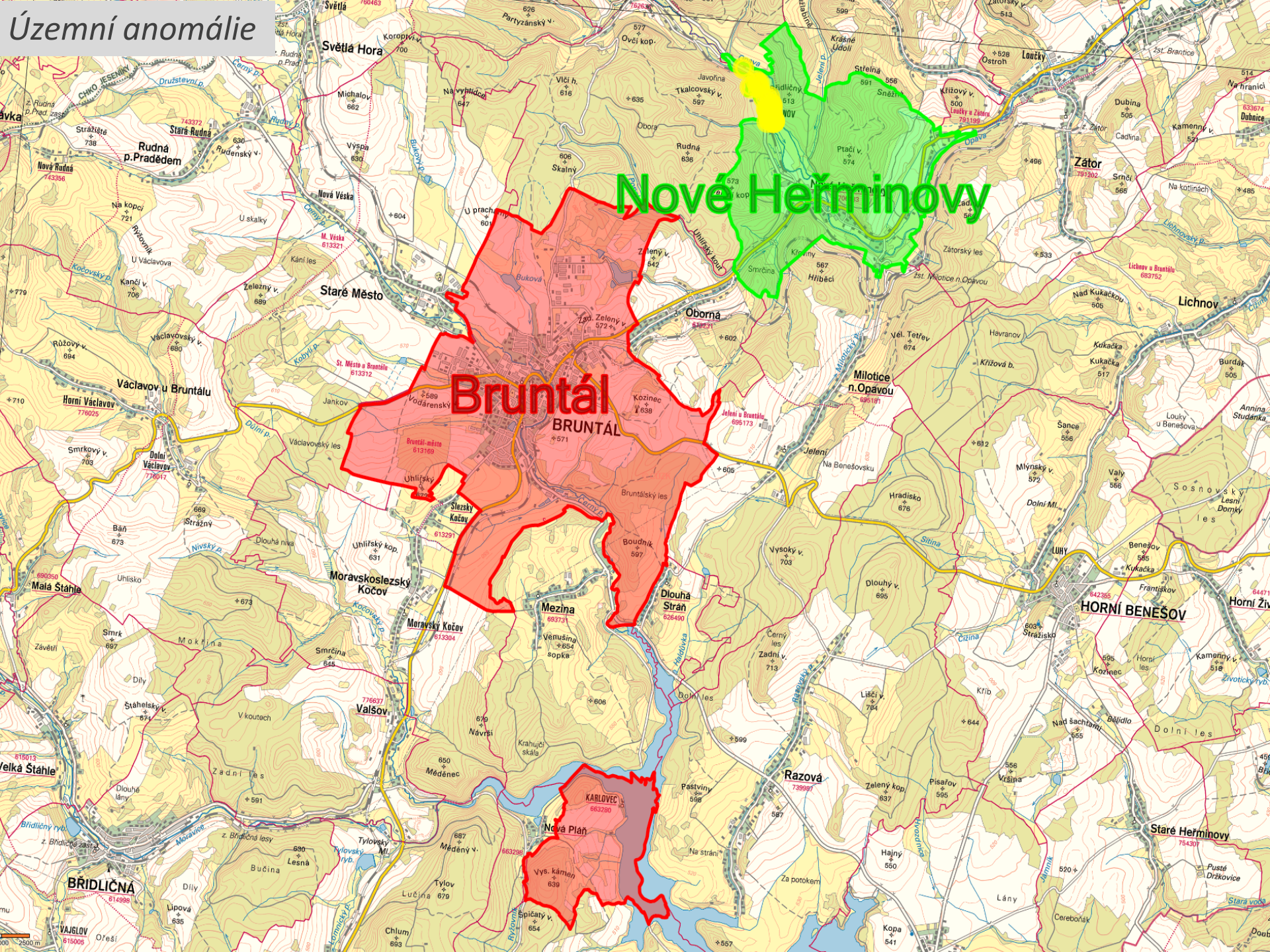
Poznámka:

Odeslat

Vyčistit formulář



Územní anomálie



Interní reklamace správce registru

- Snaha o zkvalitnění dat RÚIAN zapojením **komerčních subjektů** a široké veřejnosti.
- Zasláním reklamace na konkrétní údaj, **nemusí dojít k jeho opravě**.
- **O výsledku reklamace nerozhoduje ČÚZK**, správce registru ji pouze zprostředkuje.
- ČÚZK využije zasílání hromadných reklamací **k nahrazení výstupů kontrolních sestav** na webových stránkách.



Co ČÚZK připravuje?

- Aplikaci pro příjem reklamací pro prvky adresní místo, stavební objekt a ulice i pro subjekty mimo veřejnou správu.
- Analýzy zavedení dalších účelových územních prvků.
- Možnost editace ISÚI prostřednictvím A3S.
- Maximální možnou konzistenci mezi ISÚI a ISKN.
- Novou kontrolu způsobu využití v RÚIAN a ISKN.
- Školení editorů z obcí a stavebních úřadů.



Speciální výstupy z RÚIAN

- ČÚZK poskytuje na rezortních stránkách **speciální výstupy** z ISÚI/RÚIAN:
 - Adresní místa z celé ČR,
 - Hierarchie prvků RÚIAN.
- Speciální výstupy jsou k dispozici na adrese:
<http://www.ruian.cz/adresy>
- Soubory jsou k dispozici v **CSV formátu**.
- Jsou určeny uživatelům, kteří mají problém zpracovat VFR.



Závěr

- **Kvalita a konzistence dat RÚIAN je závislá na:**
 - kvalitě dat ve zdrojových informačních systémech,
 - chování editorů z obcí a stavebních úřadů,
 - generování a zasílání reklamací,
 - řešení reklamací ISÚI příslušnými editory.
- **Kvalita dat RÚIAN má praktické dopady například na:**
 - věrohodné fungování základních registrů,
 - fungování a efektivnost zásahu složek IZS,
 - přihlášení občanů k trvalému pobytu,
 - informační systémy pracujícími s daty RÚIAN.



Děkuji za pozornost.

Ing. Jiří Formánek

jiri.formanek@cuzk.cz



ČESKÝ ÚŘAD ZEMEMĚŘICKÝ A KATASTRÁLNÍ
CZECH OFFICE FOR SURVEYING, MAPPING AND CADASTRE
TSCHJECHISCHES AMT FÜR LANDESVERMESSUNG UND KATASTER

