

NaSaPO jako šance a výzva

Jiří Bradáč, člen PS NaSaPO a PS K



Vztah veřejné správy a privátní sféry na poli GIT

- VS i PS z pohledu geodat:
 - producenti a/n konzumenti
- vztahy VS – PS na poli GIT:
 - v principu korektní a standardní
- vztah ČÚZK a části VS i PS:
 - napjatý

Min-win vztah
VS-PS

Geoinfostrategie jako nástroj pro win-win vztahy

- VS & PS / producenti & konzumenti přiměřeně otevřeně deklarují své zájmy
- v rámci GISTR jsou vymezena základní „hrací pole“
- o místo (GI) „na slunci“ se usiluje zčásti společně ...

„Realizace GISTR = příležitost pro VS i PS“

Min - win vztah
VS - PS

„NaSaPO nemohou být všechna geodata, geodata nejsou jen NaSaPO“

NaSaPO a garantovaná geodata

- **NaSaPO = absolutní základ GISTR**
- **sada základních referenčních 3D geodat nejvyšší kvality**
- **rozumně minimální obsah**

NaSaPO a garantovaná geodata

*„kdo chce, hledá způsoby,
kdo nechce, hledá důvody“*

- **výzva: sjednocení stavu
„de jure“ a „de facto“**
- **současnost**
 - odděleno, 2D
 - DJ: ISKN
 - DF: DTMM / ZABAGED
- **budoucnost**
 - sjednoceno
 - 3D

Ukázky

- venkovská oblast
- městská oblast
- 3D





13, 13

37, 37

14, 14

15, 15

16, 16

17, 17



64812

2166

2221

41/3

64712

42

33

30

29 23

19/4

19/2

46/2

46

46/1

15/2

15

16

17

16

18

22/2

19/2

19/11

13 13

37 37

14 14

15 15

16 16

17 17

668/8

668

133

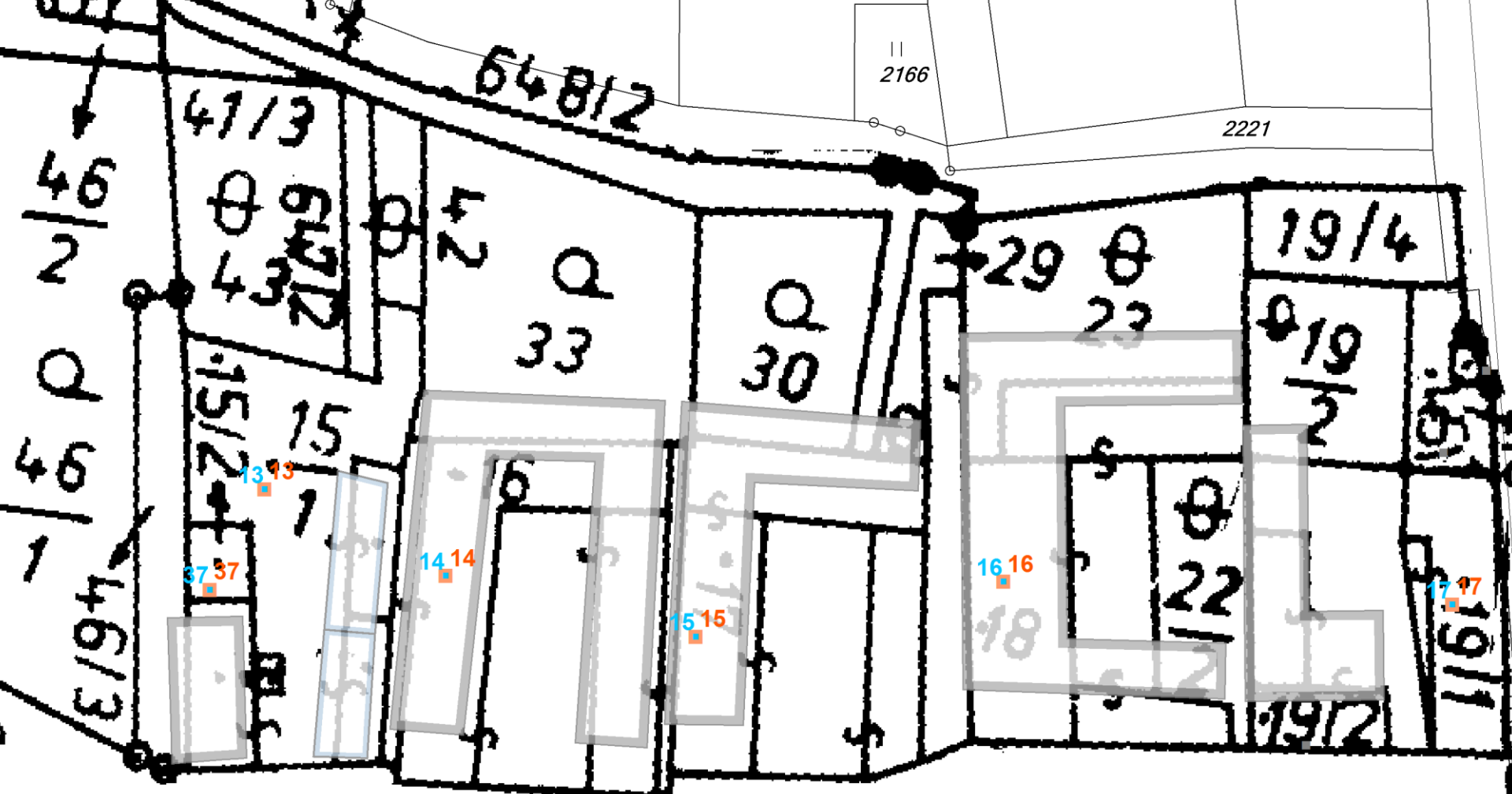
668/7

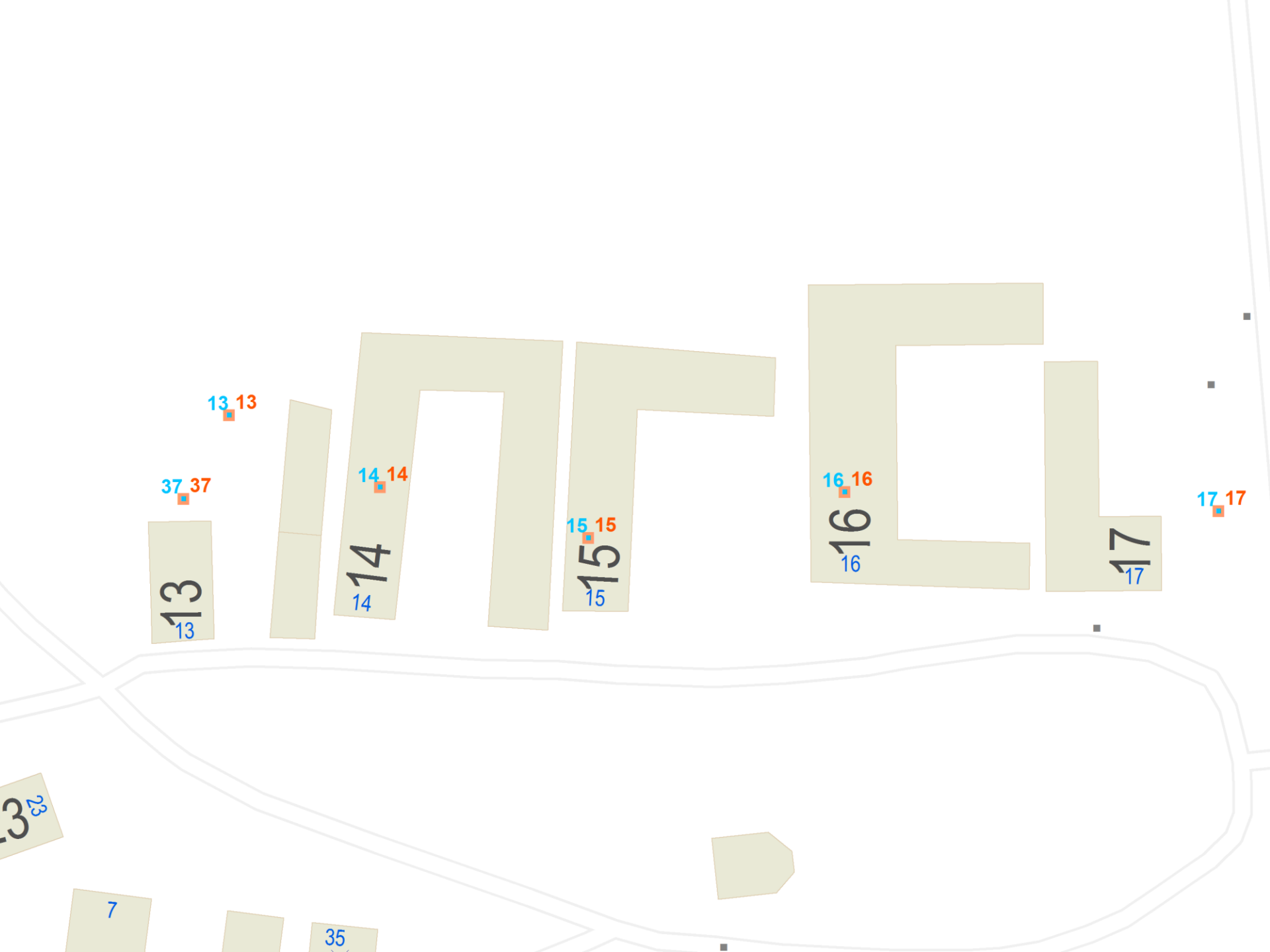


668



668





13
13

37 37

13 13

14
14

14 14

15
15

15 15

16
16

16 16

17
17

17 17

33

7

35

1422/69

1422/33

1422/35

1422/34

1422/68

dl.

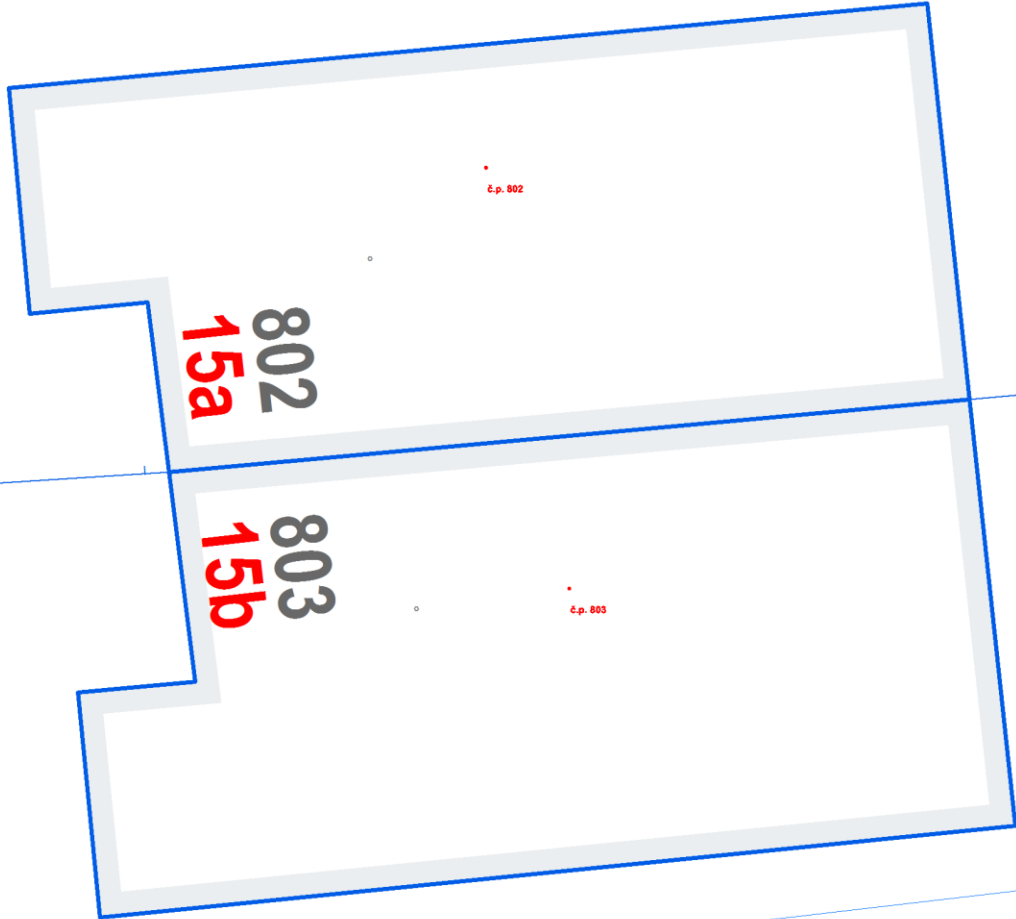
z.dl.

dl.

z.dl.

dl.

z.dl.



802
15a

803
15b

č.p. 802

č.p. 803

1422/69

1422/33

802
15a

803
15b

1422/35

1422/34

č.p. 802

č.p. 803

dl.

z.dl.

dl.

z.dl.

dl.

z.dl.

1422/68



18579

18578

18580

8752

3909

18581

3910

1024

25769

11947

11956

1022

18226

25768

11941

11955

1021

11949

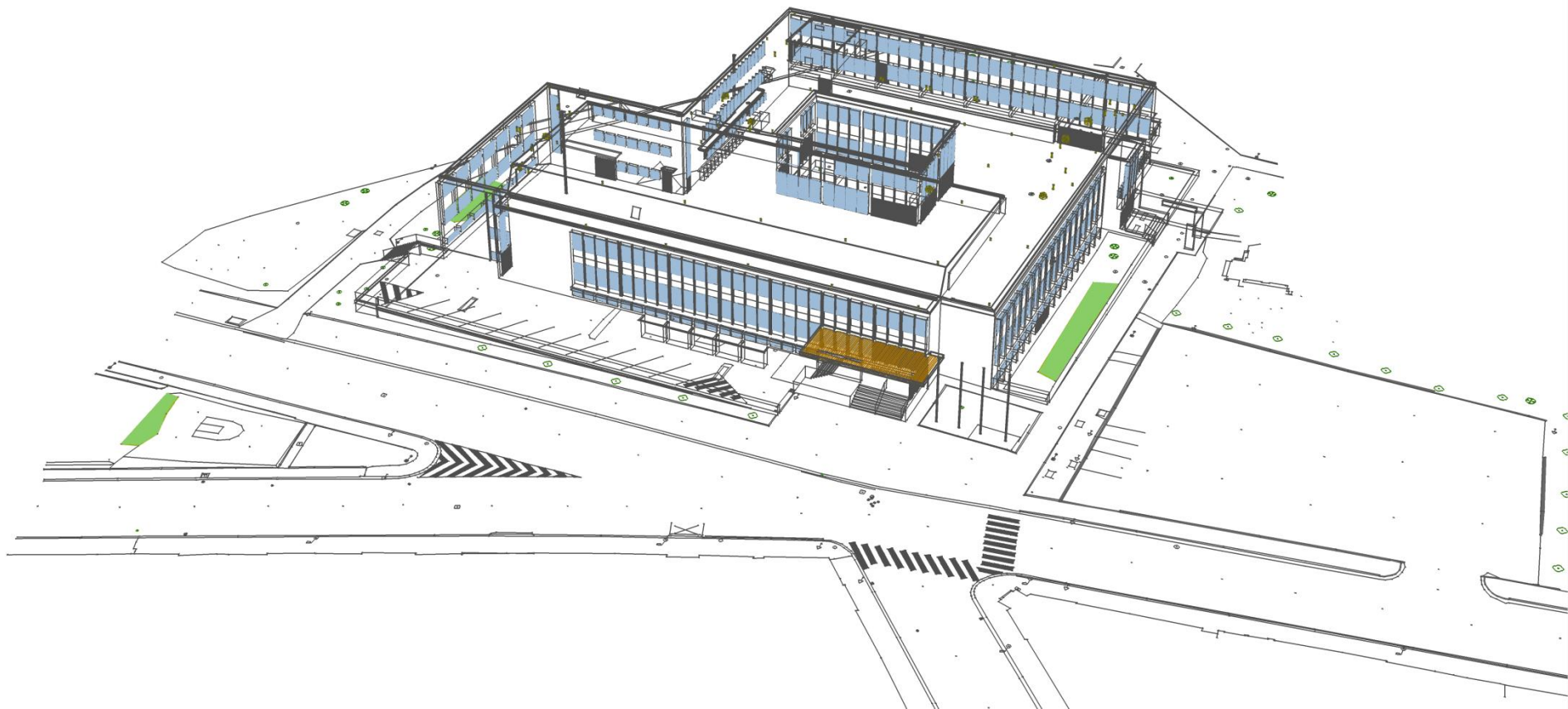
8753

3908

1821

8754





Otázky a výzvy

- ❑ co bude NaSaPO
- ❑ kdo bude správcem NaSaPO
- ❑ jaký bude vztah NaSaPO a ISKN / ZABAGED
- ❑ kdy bude NaSaPO

Děkuji za pozornost
jiri.bradac@tmapy.cz

