

# GIS – nové výzvy pro IT manažery

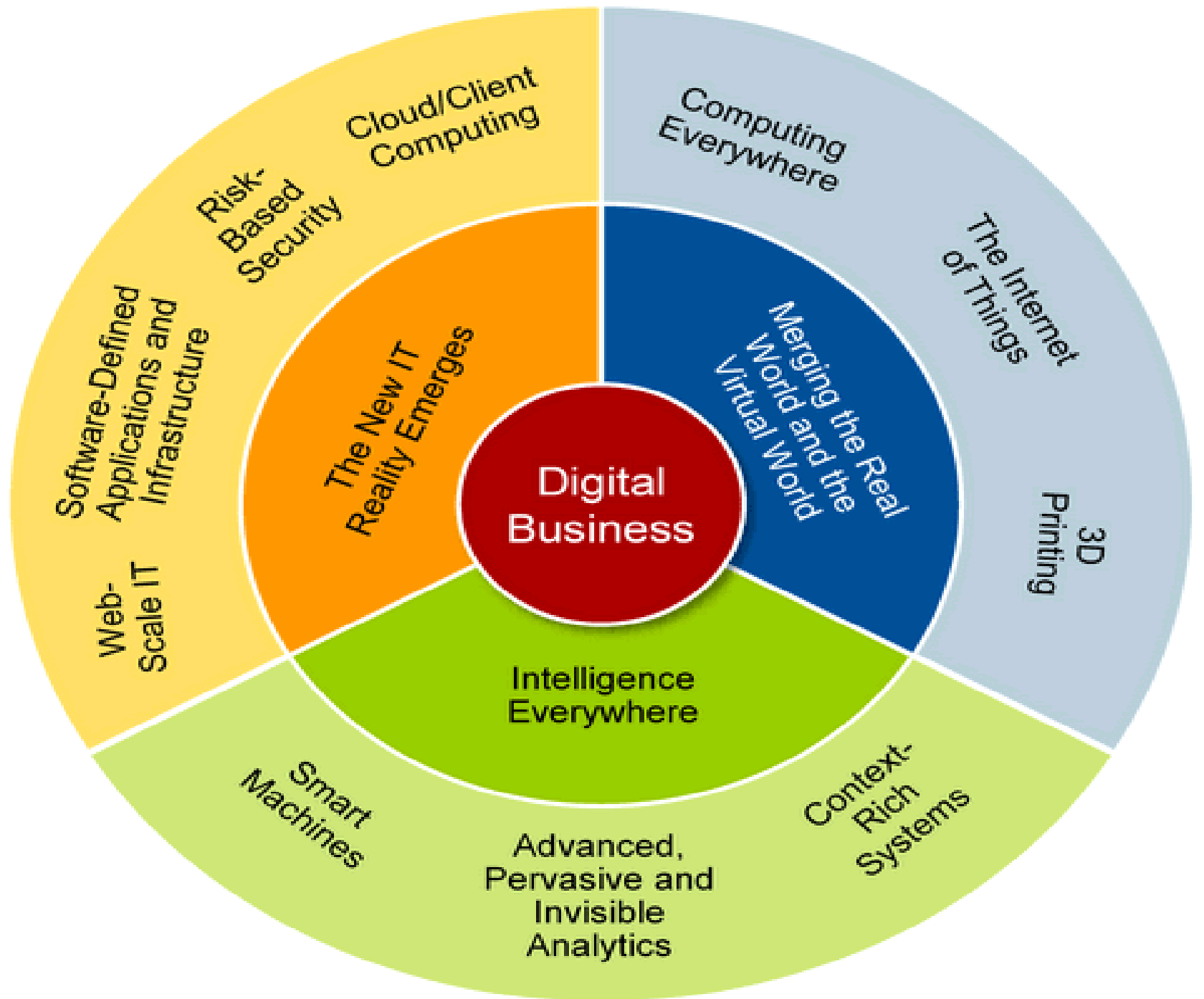
Dana Bérová

3.6.2015

# Digitální byznys

---

- Gartner předpovídá, že do 10 let, budou všechna odvětví transformována
- 52% of CEOs a vyšších manažerů tvrdí, že má digitální strategii a využití GIS je její součástí
- digitální business naruší a poškodí mnoho tradičních odvětví – utility, retail, zdravotnictví
- riziko „nevím dost“ bude nahrazeno rizikem „vím víc než je možné zpracovat v reálném čase“
- zbytečné náklady, když se to přežene
- všichni se budou muset naučit víc o technologiích



# Top 10 technologických trendů

---

- **Computing Everywhere** mění způsob jak lidé vnímají svět
- **Internet of Things** přináší sílu Device Ecosystems do vašich řešení
- **Advanced, Pervasive and Invisible Analytics** mění každou aplikaci na zákaznický orientovanou a personalizovanou
- **Context-Rich Systems** umožňují reagovat pružně a proaktivně
- **Smart Machines** zvyšují lidské schopnosti řešit komplexní situace

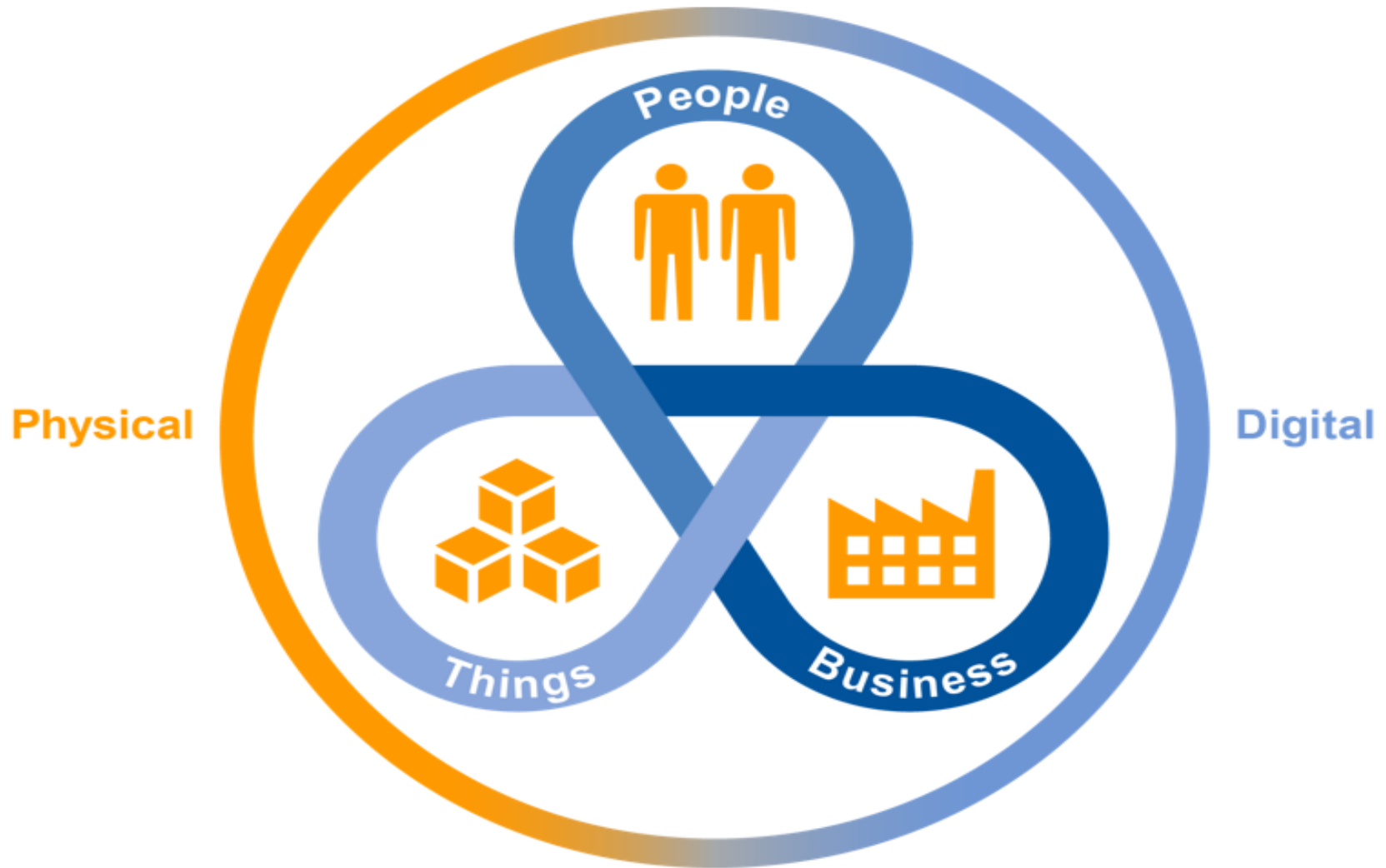
# Top 10 trendů pro rok 2015

---

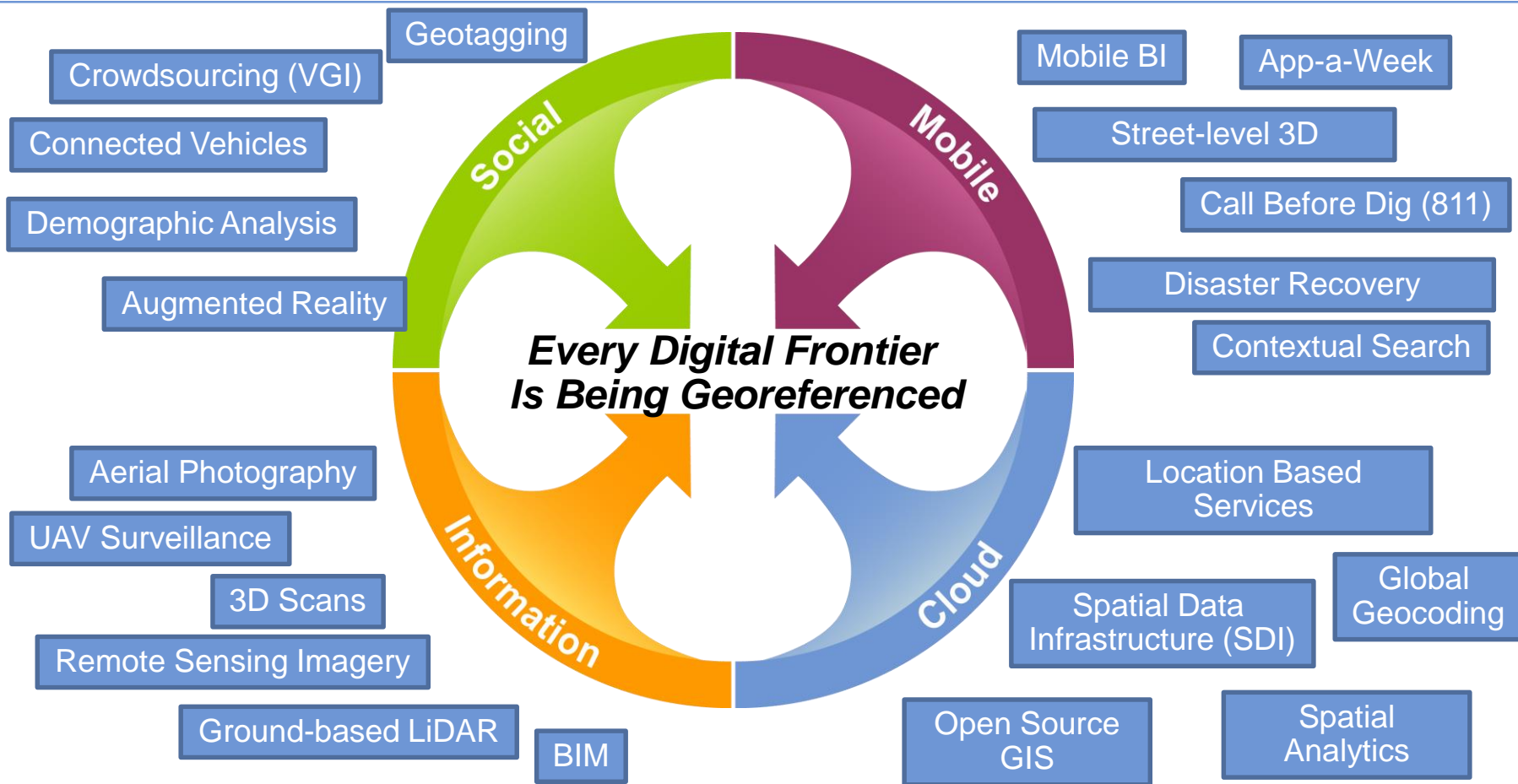
- **Cloud Computing** je klíčové pro všechny budoucí delivery modely
- **Software-Defined Architecture** pro infrastruktury a aplikace
- **Web-Scale IT** je nezbytné pro udržení kroku s digitální inovací
- Digitální byznys potřebuje **Risk-Based Security and Self-Protection**
- **3D Printing** je to realita

# Internet of Things – 7mld.lidí a 30 mld. věcí připojeno ve 2020

---



# Nexus of Forces

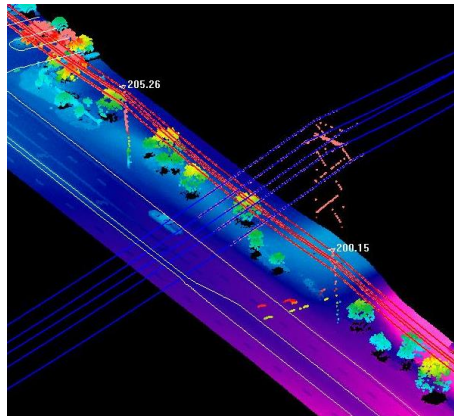
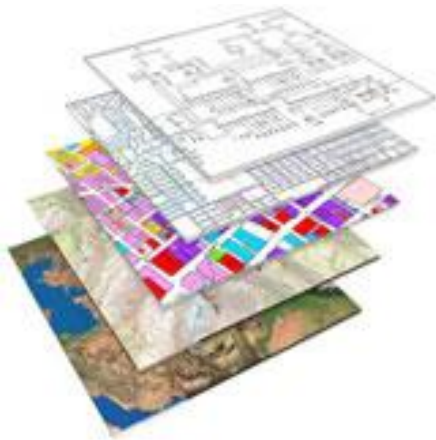


- Spolupůsobení mobility, sociálních sítí, cloudu a big data – konsumerizace a komoditizace geodat

# GIS přináší geodata do většiny enterprise aplikací

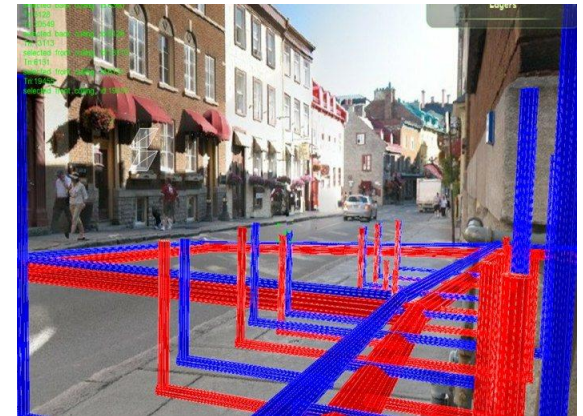
## mýtus

- GIS je pro mapování



## realita

- GIS dodává do enterprise aplikací nové schopnosti
  - LIDAR
  - Analytics
  - Routing
  - Augmented Reality





# Požadavky klientů na GIS aplikaci - utility

---

- Mapování facilit, sítí, řízení výpadků
- Řízení vztahu customer-to-network, lokalizace zákazníků
- Grafický návrh přenosových linií a plánování
- Strukturální, „civil“ a „electrical“ inženýringová analýza
- Územní plánování, ochrana životního prostředí
- Maintenance a řízení kontroly facilit
- Řízení realitních operací, přístupu, osvětlení
- Plánování a řízení lidských zdrojů údržby

# Postavení dodavatelů GIS se mění

## mýtus

Esri nemá žádnou skutečnou konkurenci v oblasti GIS platformem



Esri je v bezpečí, zatím

Googlu víc záleží na koncových uživateli než na firemních řešeních



# Týká se to i poskytovatelů GIS pro utility

## mýtus

Zavedení poskytovatelé GIS řešení si vždy udrží velký podíl na trhu

**Autodesk**

 **Bentley**



GE Energy



 **Pitney Bowes**

**TELVENT**

## reality

- Utility mají už dnes heterogenní prostředí poskytovatelů GIS
- Prosazují se startupy - CitySourced
- Podíl na trhu získávají pružnější a menší poskytovatelé

Velcí hledají partnery, co zvládají  
cloud, mobility, social

**Gartner**

# Jak zvládnout změny

---

- **Remaster products and services** – produkty a služby jsou nově definovány kolem digitálního obsahu a nástrojů
- **Innovate through the business ecosystem** – je potřeba začít spolupracovat s novými typy organizací, posoudit schopnosti současných dodavatelů
- **Be "smart,,** - využití big data a prediktivní analýzy
- **Blend technology and business** - skutečně neexistuje dělítka mezi technologií a byznysem
- **Become an experimental organization** - uživatelé se chovají nepředvídatelně, inovace jsou stále rychlejší, neexistují jednoduché správné odpovědi, je třeba experimentovat

# Děkuji za pozornost

Dana Bérová  
[www.gartner.cz](http://www.gartner.cz)

This presentation, including any supporting materials, is owned by Gartner, Inc. and/or its affiliates and is for the sole use of the intended Gartner audience or other authorized recipients. This presentation may contain information that is confidential, proprietary or otherwise legally protected, and it may not be further copied, distributed or publicly displayed without the express written permission of Gartner, Inc. or its affiliates.