

Mapování krajiny a vegetace ve třech vybraných územích chráněné krajinné oblasti Broumovsko



Univerzita Hradec Králové
Přírodovědecká fakulta

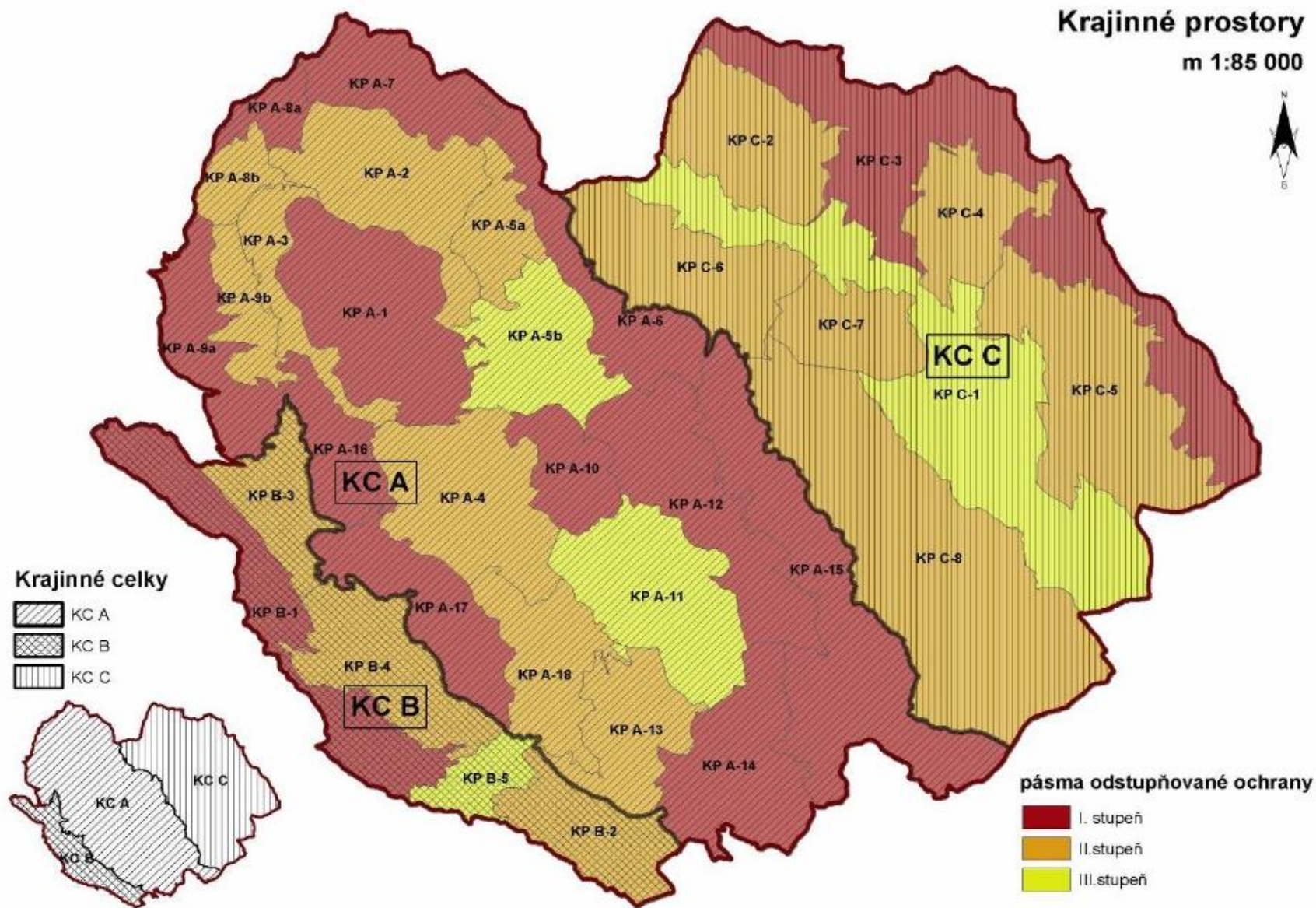
Bakalářská práce

Autorka: Tereza Zlámalová

Obor: Systematická biologie a ekologie

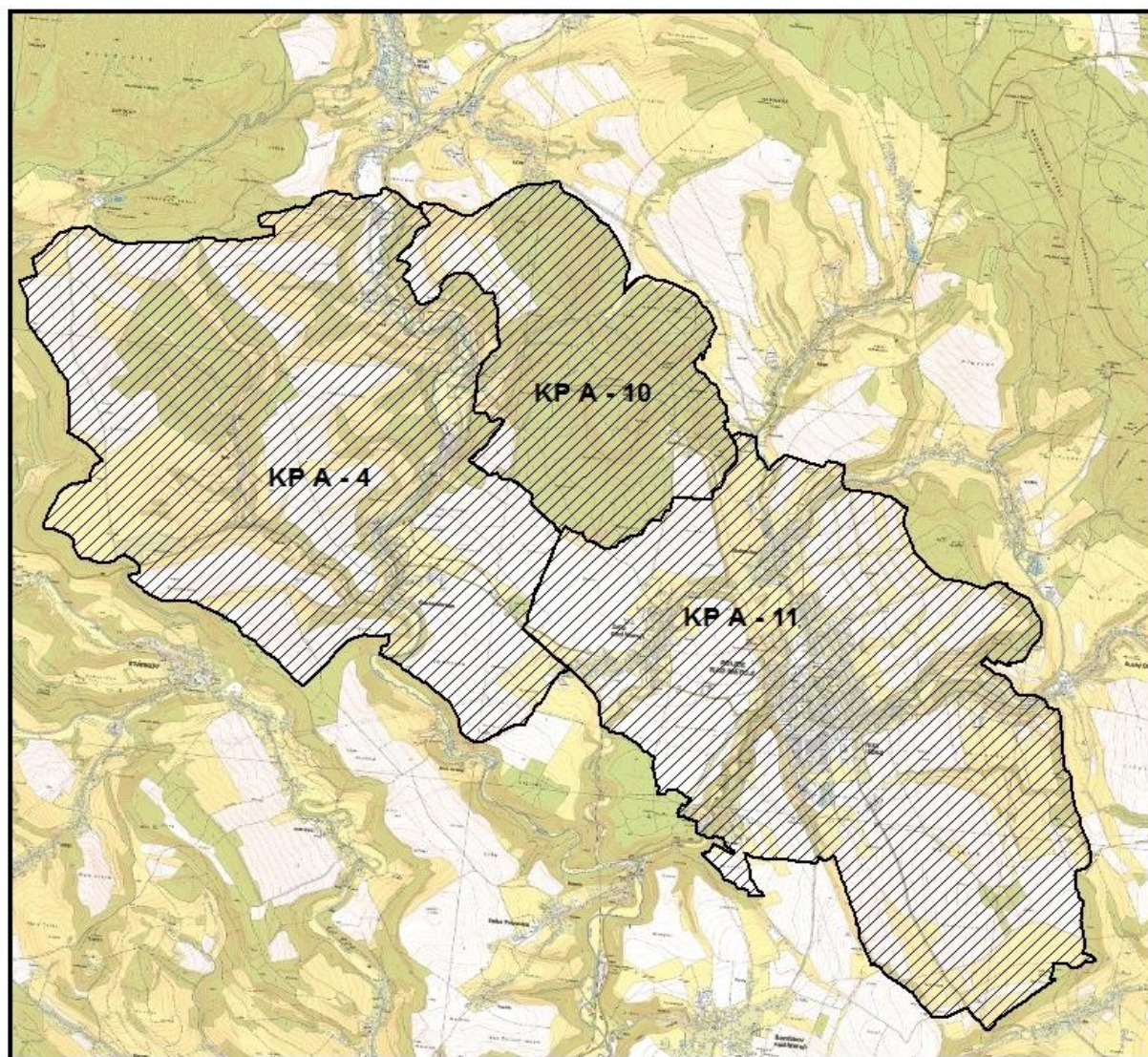
Rok: 2012/2013

Úvod

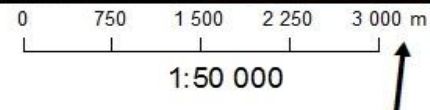


Obr. 1: Krajinné prostory podle stupně ochrany (Vorel et al. 2010)

Topografické vymezení krajinných prostor A - 4, A - 10 a A - 11



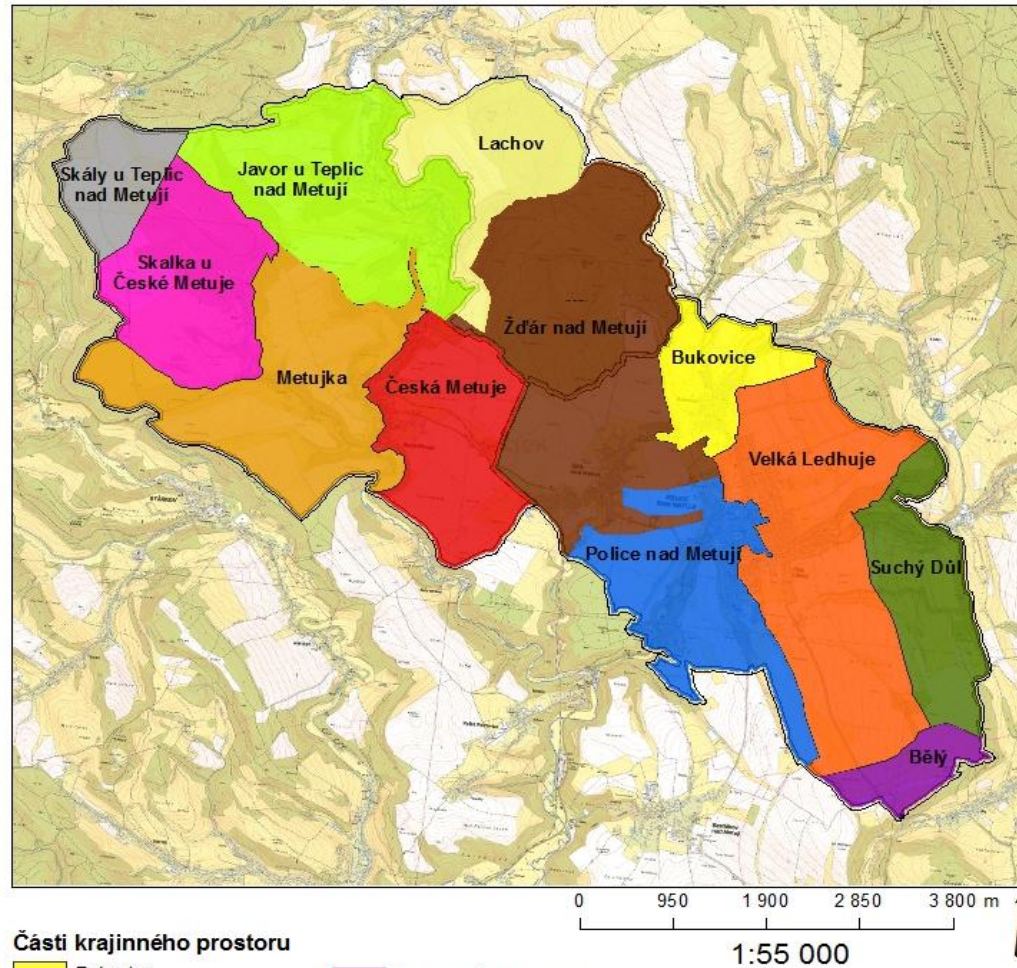
 KP_A krajinné prostory



Metodika

- Hodnocení krajinného rázu podle Bukáčka (2006)
- Floristický soupis podle Klíče květeny ČR (Kubát 2002)
- Zařazení vegetace podle biotopu podle Katalogu biotopů ČR (Chytrý et al. 2001)
- V terénu práce s mapou v měřítku 1:10 000 z Mapového serveru (ČÚZK 2013)
- Invazivní a chráněné druhy podle Checklist of vascular plants of the Czech Republic (Danihelka et al. 2012)
- Fotodokumentace pořízena fotoaparátem Canon Power Shot SX100 IS
- Výsledky zpracované v programu Microsoft Office Word a Excel 2007
- Mapové výstupy byly zpracovány v programu ArcGIS 10; u některých byla rastrová data převzata (MŽP 2013)

Rozdělení vybraných krajinných prostorů na jednotlivé části

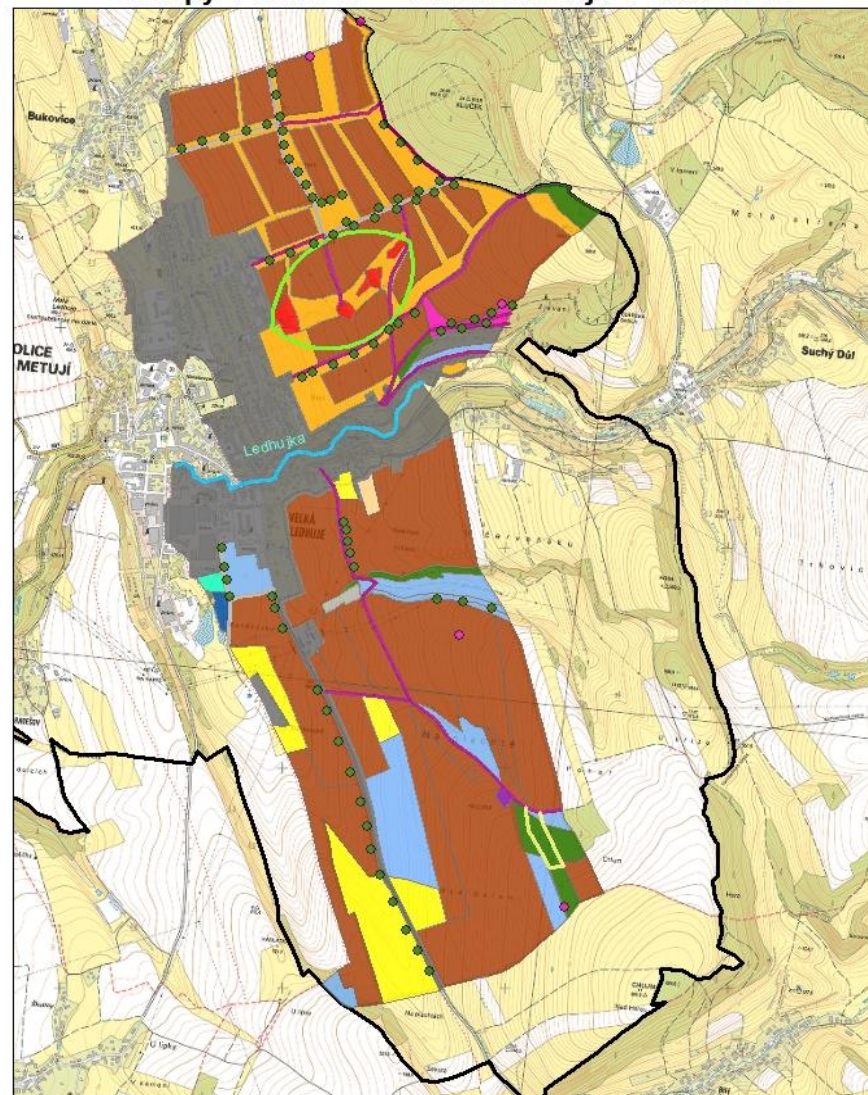


Části krajinného prostoru

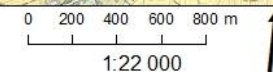
	Bukovice		Skalka u České Metuje
	Bělý		Skály u Teplic nad Metují
	Žďár nad Metují		Česká Metuje
	Police nad Metují		
	Velká Ledhuje		
	Suchý Důl		
	Javor u Teplic nad Metují		
	Lachov		
	Metujka		hranice KP Police nad Metují

Praktická část

Biotopy v části KP - Velká Ledhuje v roce 2012



biotopy		cesty	
T1.1	X1	asfaltová	stromy v aleji
T1.1 a T1.3	X2	polní	posed
T1.3	X5	lesní	
T1.3 a T1.4	X9		
T1.4	X13	poldry	KP_A
T1.4 a T1.5	M1.1	vodní tok	
T1.5	L4		
	K3		



Diskuse

- Práce částečně navazuje na dílo Preventivního hodnocení území CHKO Broumovsko od Vorla (Vorel et al. 2010), ale pracuje s vyšší podrobností.
- V rámci mapování Natura 2000 byly v území zmapovány pouze zachované biotopy, tento průzkum poskytuje aktuální vegetační mapu, jejíž základní jednotkou je biotop (podle Katalogu biotopů ČR)
- V průběhu vypracování práce musela být některá území sloučena, aby bylo možné vzájemné srovnání odlišných území
- Zatímco nejhojněji zastoupených lučním biotopem jsou ovsíkové louky a poháňkové pastviny s bohatší druhovou diverzitou, na lesních pozemcích převažují kultury s nepůvodními dřevinami, jejichž diverzita je nízká.

Závěr

- Celkově bylo zmapováno 23 různých biotopů na území o rozloze cca 37 km²
- Krajinu nejvíce negativně ovlivňuje zastavěná plocha zaujímající 12% z celkové rozlohy
- Zemědělská pole a oplocené obory mají neutrální projev na krajinu, přestože jsou antropogenního původu
- Pozitivní vliv na krajinu mají především vodní toky, lesy, ale i uměle vytvořené vodní plochy, tzv. poldry

- V některých částech KP je nezbytné rozdělit zemědělská pole na menší celky a přidat stromořadí
- Měla by se odstranit malá skládka v části KP Žďár nad Metují a negativní prvky (motorkářská dráha a val zeminy) v části KP Suchý Důl



DĚKUJI ZA POZORNOST

