



Česká zemědělská univerzita v Praze

Fakulta životního  
prostředí

Česká zemědělská univerzita v Praze

Fakulta životního prostředí

Katedra aplikované geoinformatiky a územního plánování

# Analýza vývoje krajiny na Ašsku

Vedoucí práce: Ing. Petra Šímová, Ph.D.

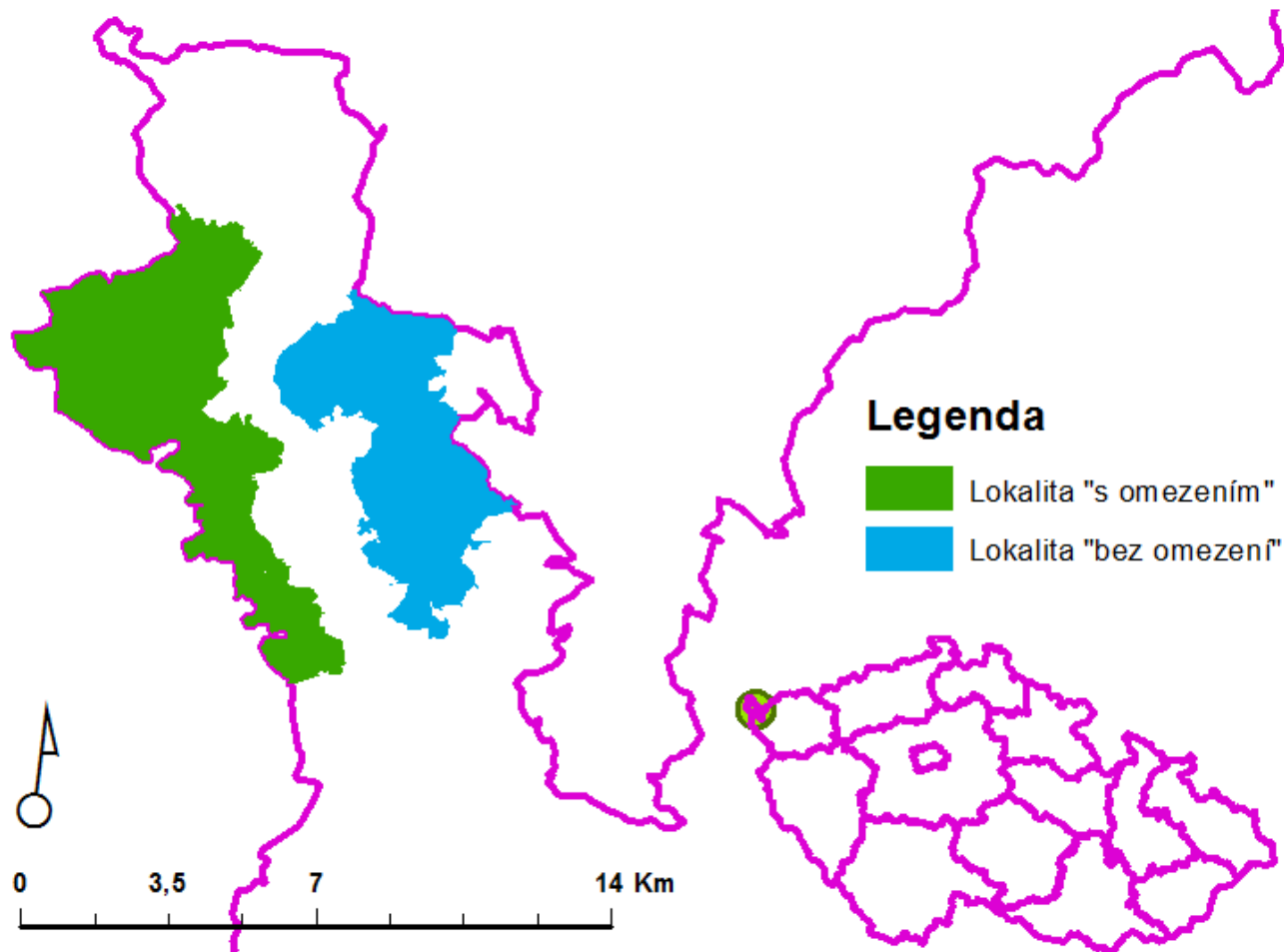
Autorka: Kateřina Fulínová

# Cíle práce

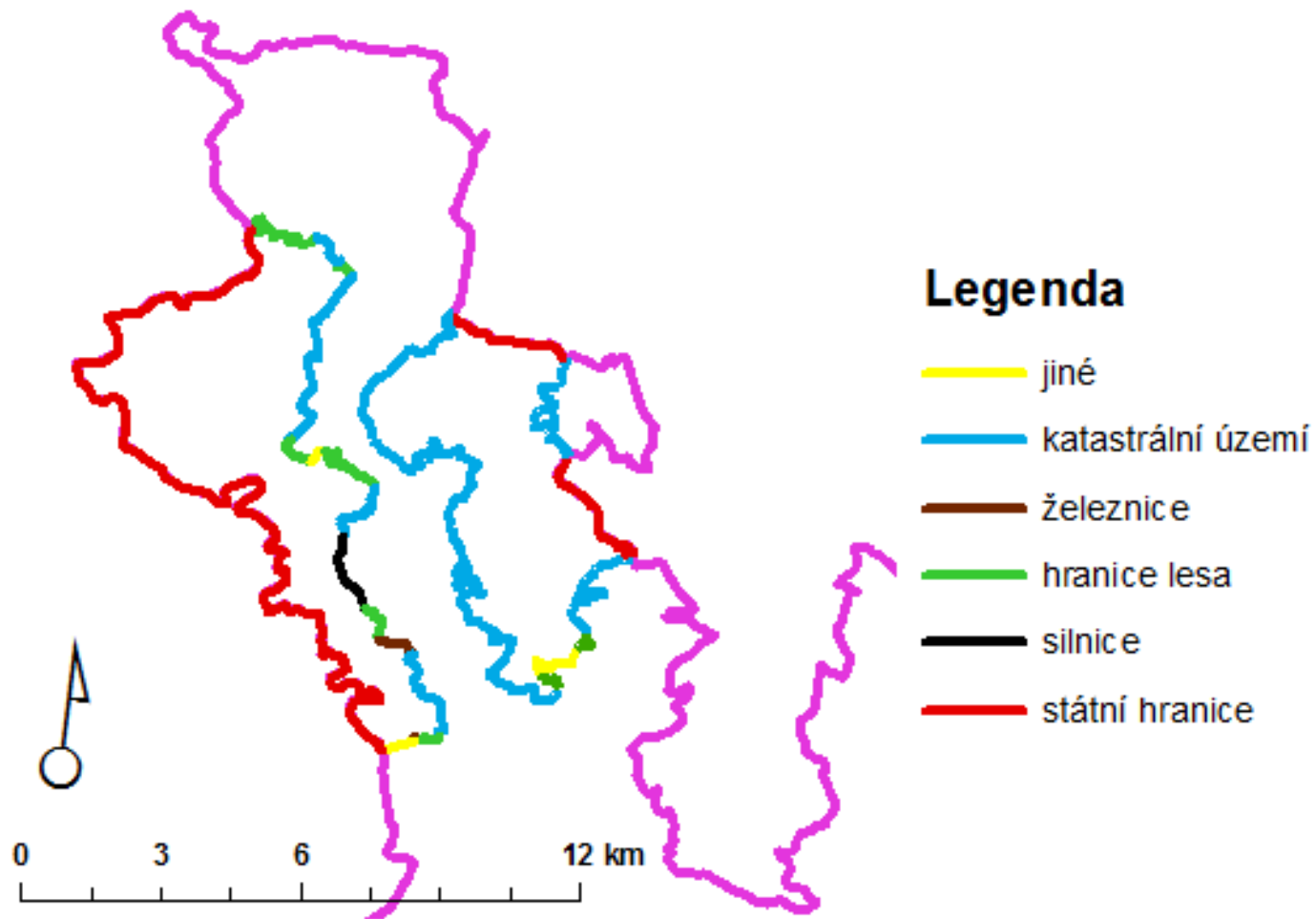
- ▶ charakteristika vývoje krajinné struktury ve dvou modelových lokalitách
- ▶ popis reakce krajiny na pohraniční pásmo

# Modelové lokality

- ▶ rozloha lokality „s omezením“: 28,9 km<sup>2</sup>
- ▶ rozloha lokality „bez omezení“: 21,2 km<sup>2</sup>



# Vymezení modelových lokalit



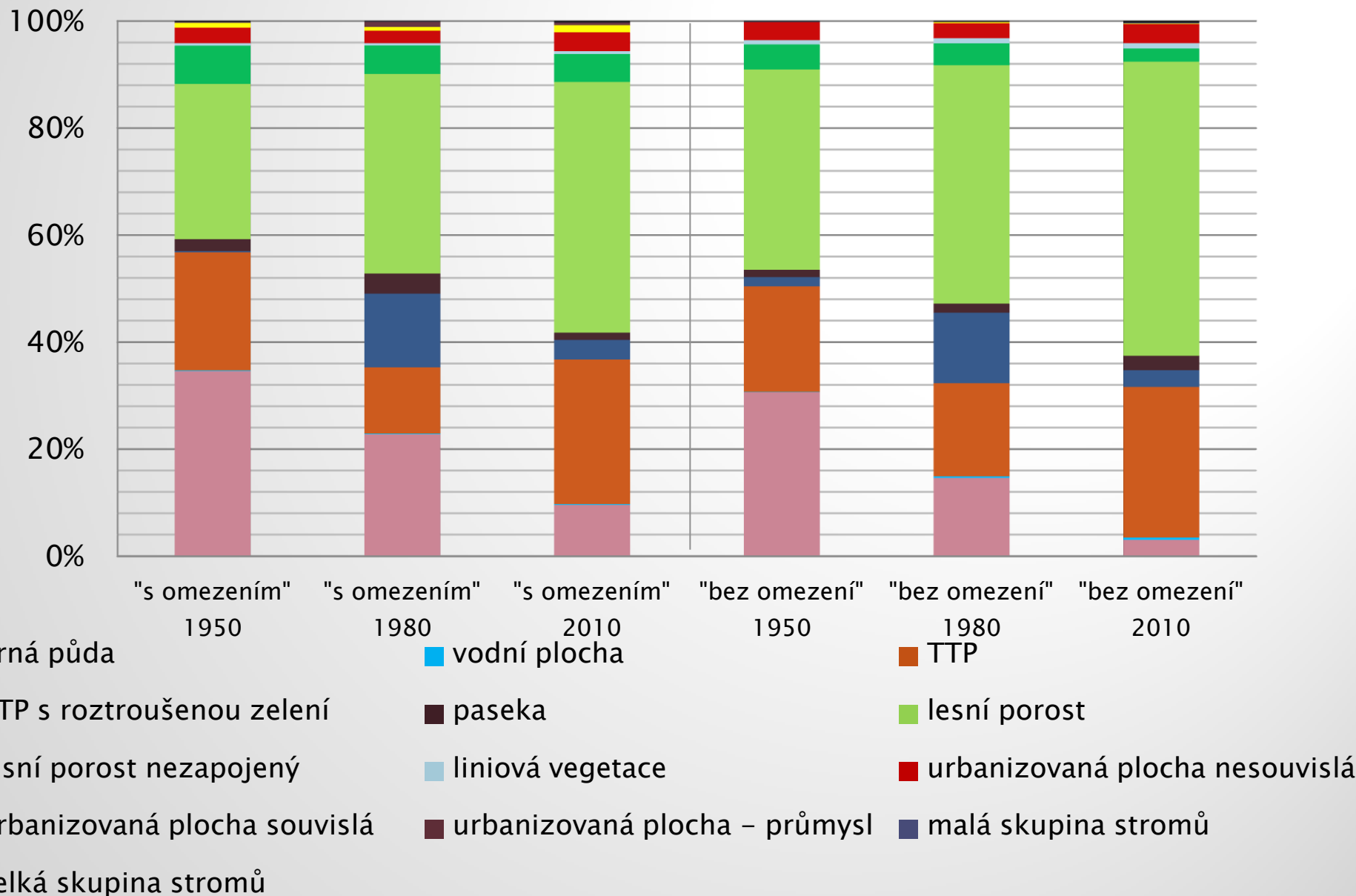
# Metodika

- ▶ časové horizonty analýzy: 50. a 80. léta 20. století a rok 2010
- ▶ letecké měřické snímky
- ▶ analýza makrostruktury – celková plocha a procentuální zastoupení kategorií půdního pokryvu
- ▶ analýza mikrostruktury – krajinné metriky

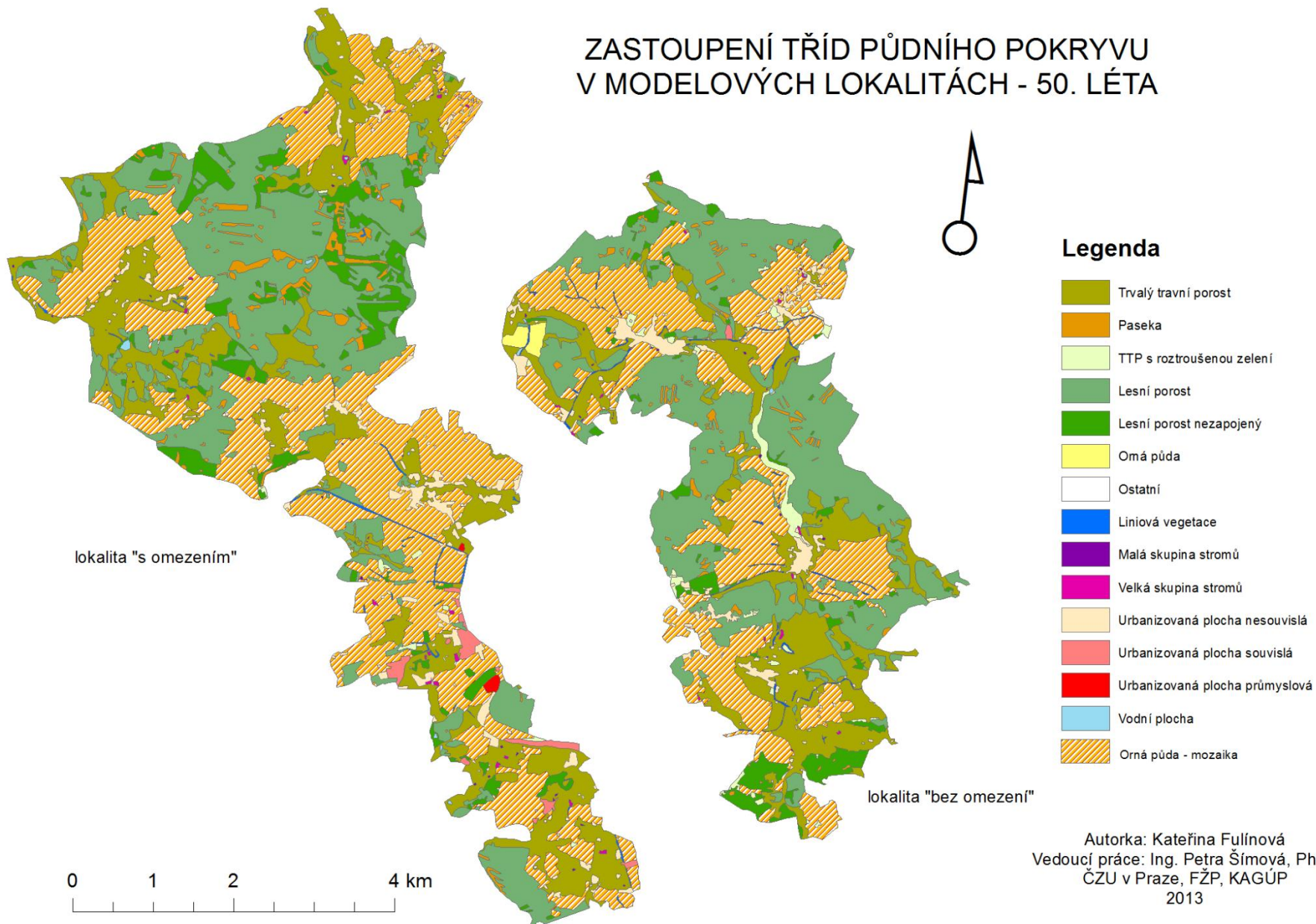
# Vektorizované kategorie půdního pokryvu

- ▶ 14 (15) předem nadefinovaných kategorií
- ▶ referenční měřítko: 1 : 5000
  
- ▶ trvalý travní porost
- ▶ trvalý travní porost s roztroušenou zelení
- ▶ paseka
- ▶ lesní porost zapojený / nezapojený
- ▶ orná půda (orná půda – mozaika)
- ▶ urbanizovaná plocha nesouvislá/ souvislá/ průmyslová
- ▶ vodní plochy
- ▶ liniová vegetace
- ▶ malá/ velká skupina stromů
- ▶ ostatní

# Výsledky - makrostruktura



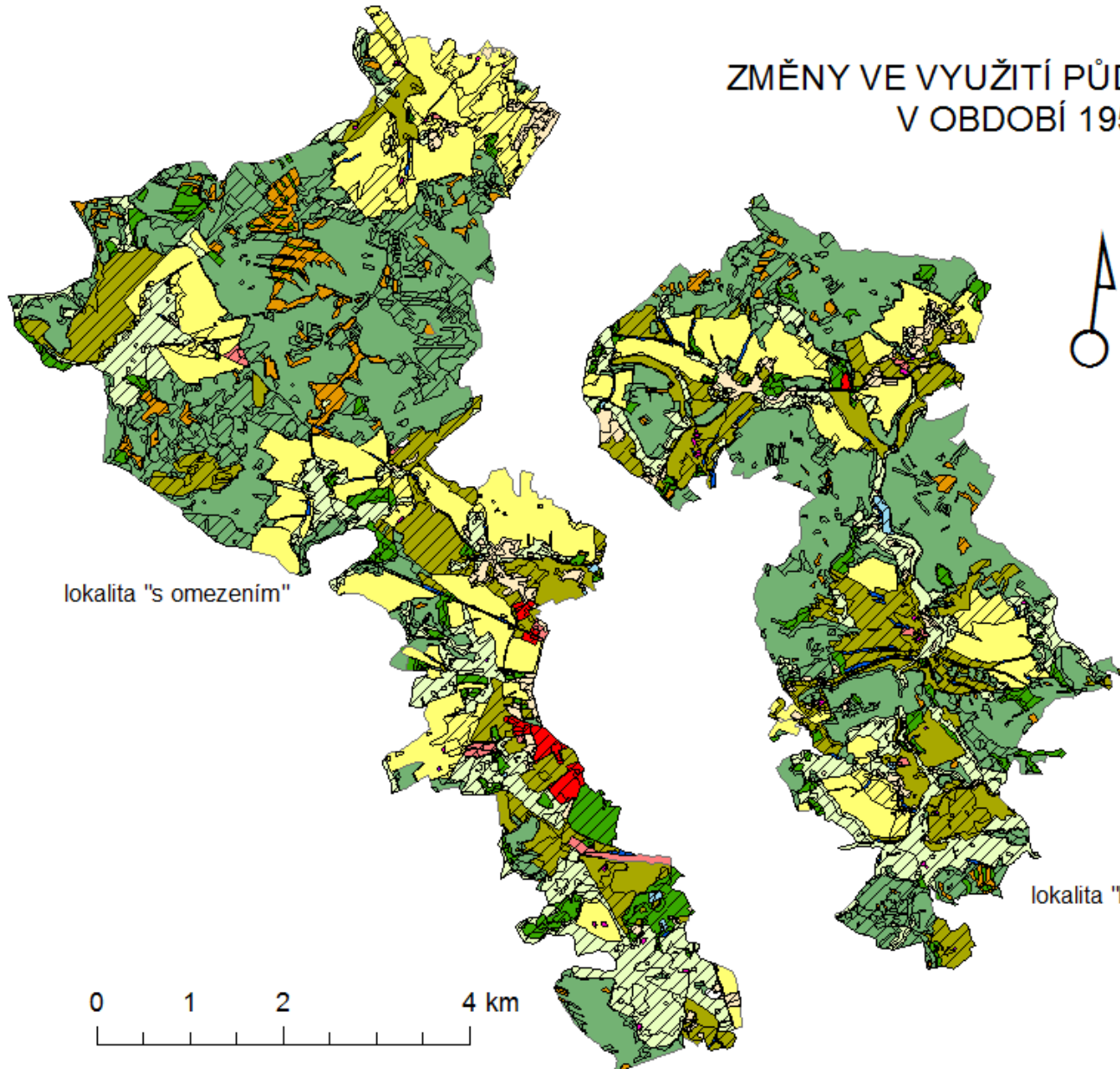
# ZASTOUPENÍ TŘÍD PŮDNÍHO POKRYVU V MODELOVÝCH LOKALITÁCH - 50. LÉTA



Autorka: Kateřina Fulínová  
Vedoucí práce: Ing. Petra Šímová, Ph.D.  
ČZU v Praze, FŽP, KAGÚP  
2013



# ZMĚNY VE VYUŽITÍ PŮDNÍHO POKRYVU V OBDOBÍ 1950-1980















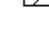


lokality "s omezením"

lokality "bez omezení"

## Legenda

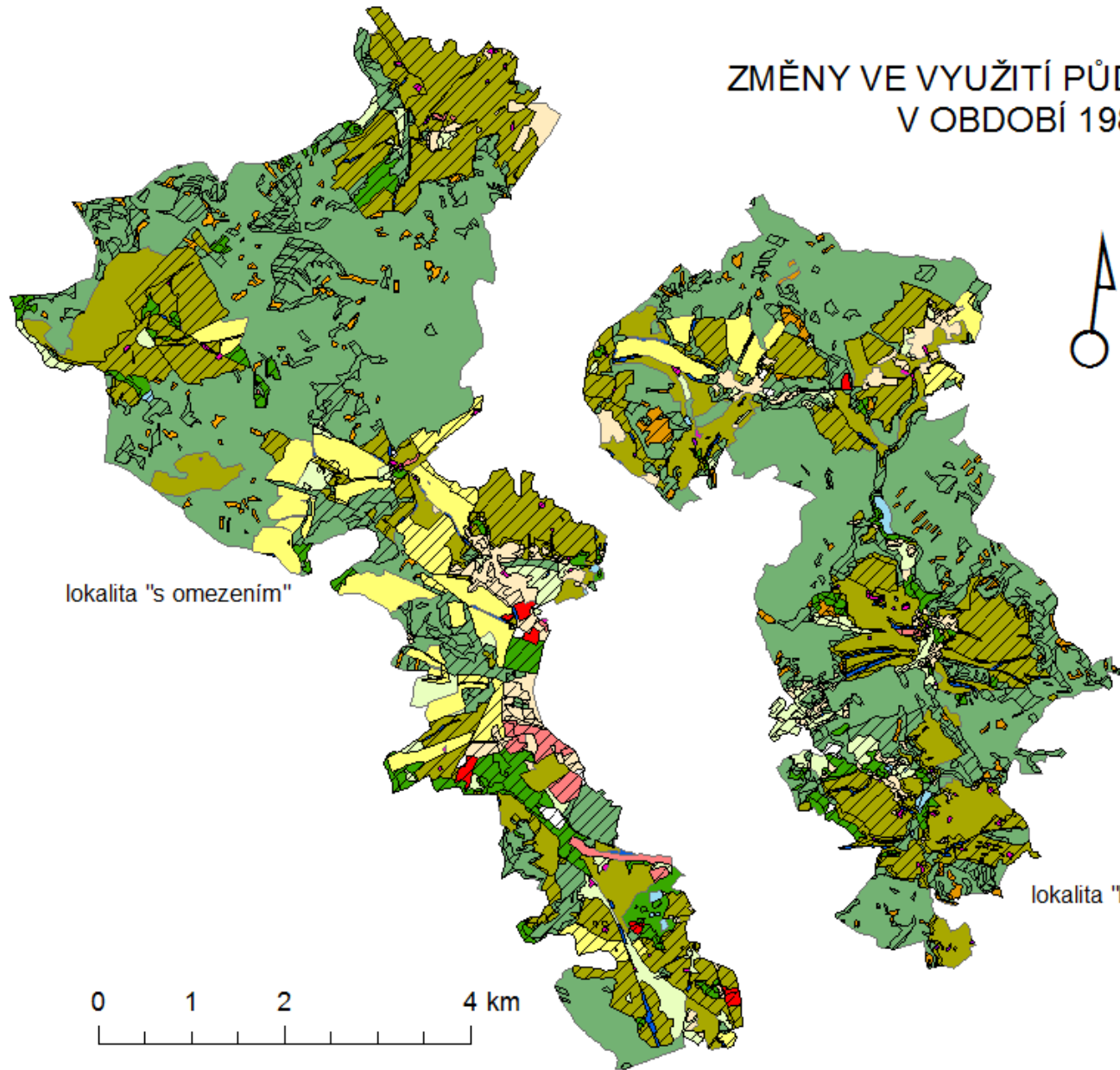
stav půdního pokryvu k roku 1980

-  Trvalý travní porost
-  Paseka
-  TTP s roztroušenou zelení
-  Lesní porost
-  Lesní porost nezapojený
-  Orná půda
-  Ostatní
-  Liniová vegetace
-  Malá skupina stromů
-  Velká skupina stromů
-  Urbanizovaná plocha nesouvislá
-  Urbanizovaná plocha souvislá
-  Urbanizovaná plocha průmyslová
-  Vodní plocha
-  Změny ve využití půdního pokryvu v období 1950-1980

0 1 2 4 km

Autorka: Kateřina Fulínová  
Vedoucí práce: Ing. Petra Šimová, Ph.D.  
ČZU v Praze, FŽP, KAGÚP  
2013

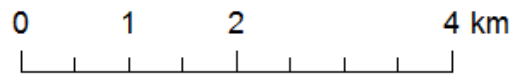
# ZMĚNY VE VYUŽITÍ PŮDNÍHO POKRYVU V OBDOBÍ 1980-2010



## Legenda

stav půdního pokryvu k roku 2010

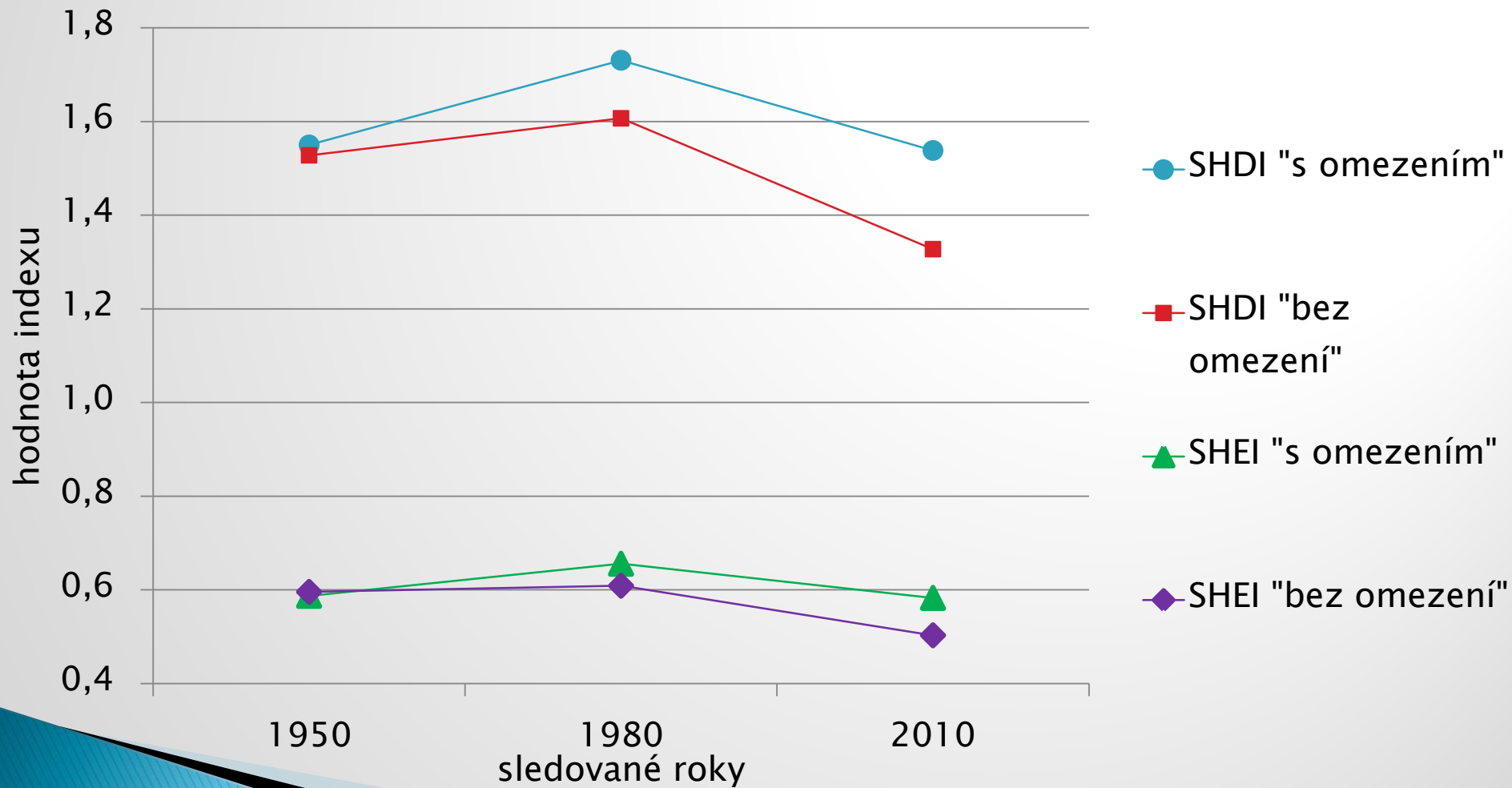
- Trvalý travní porost
- Paseka
- TTP s roztroušenou zelení
- Lesní porost
- Lesní porost nezapojený
- Orná půda
- Ostatní
- Liniová vegetace
- Malá skupina stromů
- Velká skupina stromů
- Urbanizovaná plocha nesouvislá
- Urbanizovaná plocha souvislá
- Urbanizovaná plocha průmyslová
- Vodní plocha
- Změny ve využití půdního pokryvu v období 1980-2010



Autorka: Kateřina Fulínová  
Vedoucí práce: Ing. Petra Šimová, Ph.D.  
ČZU v Praze, FŽP, KAGÚP  
2013

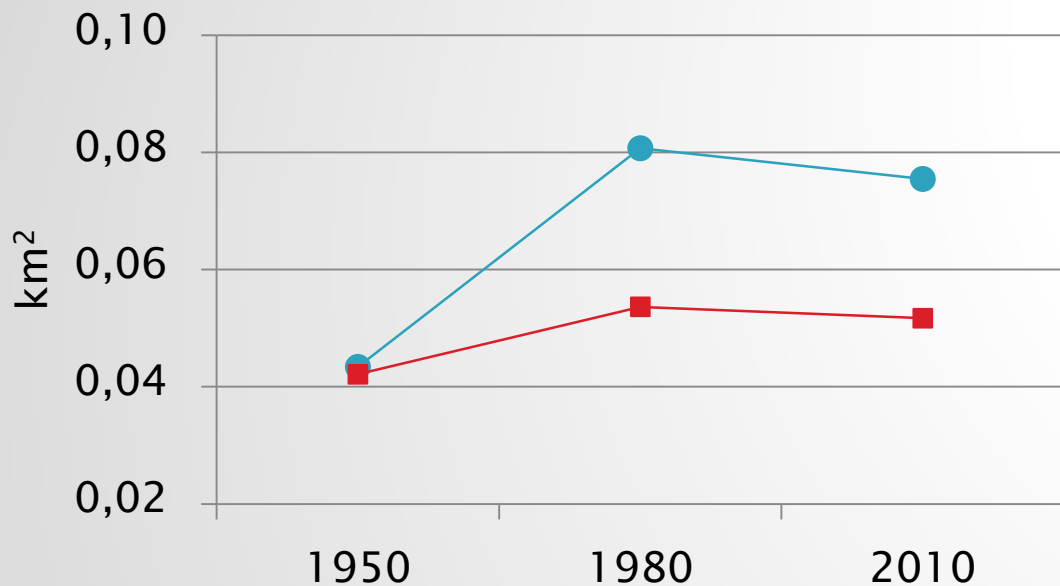
# Výsledky – mikrostruktura

Shannonův index diverzity a vyrovnanosti



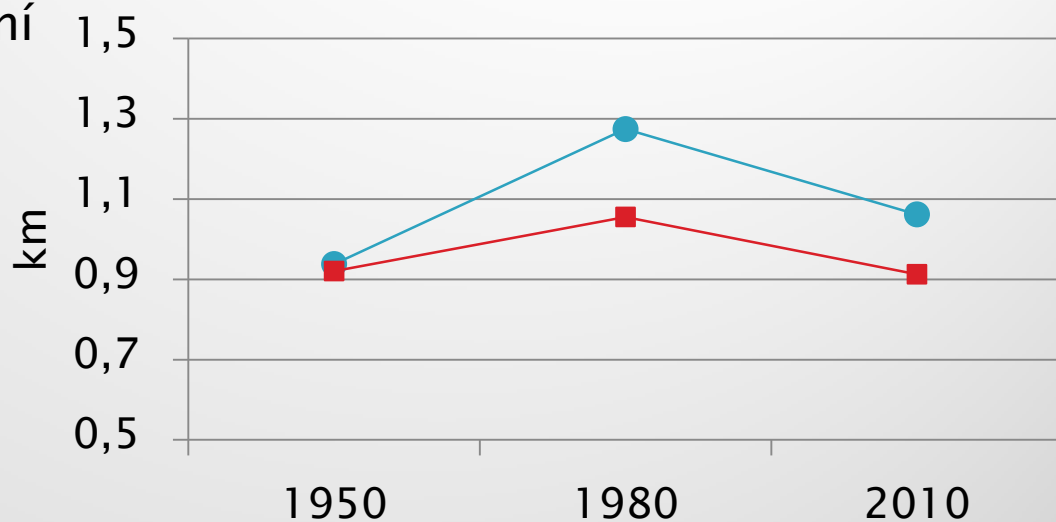
# Výsledky – mikrostruktura

## Průměrná velikost plošky



● s omezením    ■ bez omezení

## Průměrná délka hranice plošky



# Diskuze

- ▶ správnost dat
  - zájmové území bylo snímkováno v rozmezí 5 let
- ▶ skutečný vliv železné opony na krajinnou strukturu na Ašsku
  - hospodářská činnost byla omezena, nikoli zcela zakázána

# Závěr

- ▶ z pohledu makrostruktury není vývoj krajinné struktury rozdílný
- ▶ krajinné metriky vykazují rozdílné hodnoty ve sledovaných časových horizontech
- ▶ reakce krajinné struktury na pohraniční pásmo byla potvrzena

**Děkuji za pozornost**

