

bakalářská práce

**ELEKTRONICKÝ ATLAS
HOSPODÁŘSKÉHO ROZVOJE
LIBERECKÉHO KRAJE**

autor: Gabriela PEKÁRKOVÁ

ATLAS EKONOMICKÝCH UKAZATELŮ

Součást výzkumného programu Ministerstva
pro místní rozvoj

„Inovační přístup k řešení disparit
na úrovni regionů“

-- InoReDis --

Hodnocení hospodářského rozvoje obce na
základě sedmi faktorů

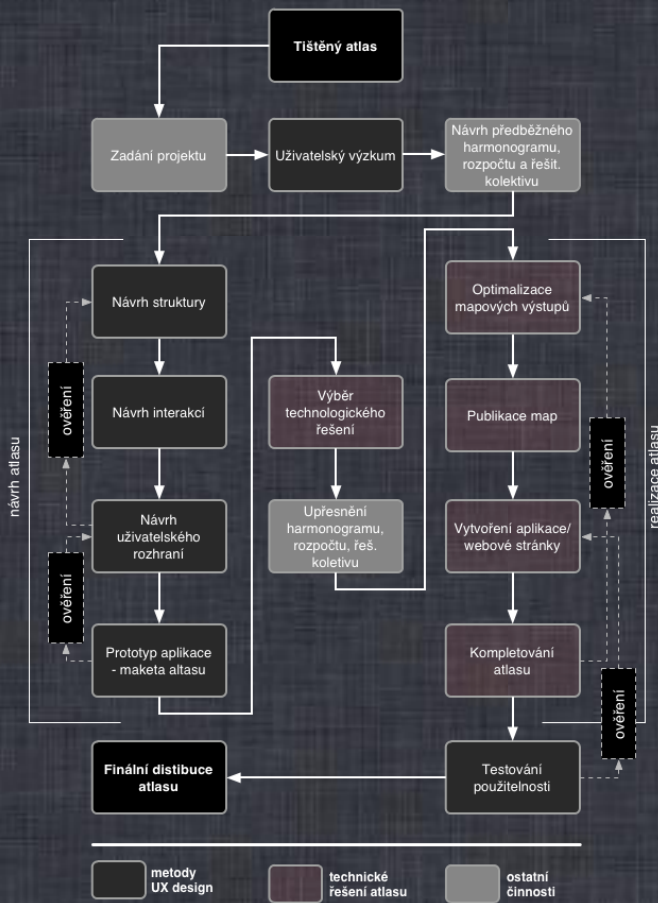
CÍLE PRÁCE

Návrh koncepce a realizace
elektronického atlasu
vycházejícího z tištěného
Atlasu ekonomických ukazatelů
na platformě ArcGIS Serveru

METODY PRÁCE

- user experience design - návrh struktury a koncepce atlasu
- responsive design - realizace webové stránky atlasu
- tvorba a publikace tematických map

PROCES TVORBY WEBOVÉHO ATLASU Z ATLASU TIŠTĚNÉHO



USER EXPERIENCE DESIGN

POTŘEBY

CÍLE

TECHNOLOGIE

uživatelský výzkum

persony

sitemaps

Náčrty

wireframes

uživatelské testování

UX ve webové kartografii?

„ekosystém“

makety atlasu – wireframes

komunikace s uživateli

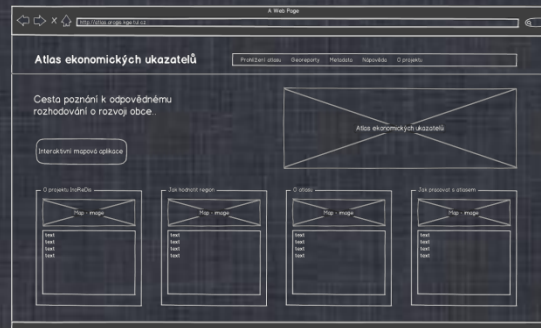
RESPONSIVE DESIGN

...jeden web pro všechna zařízení

- webový atlas nejsou jen mapy
- respektování trendů
- nižší náklady na aktualizaci
- nárůst používání mobilních zařízení

NÁVRH STRUKTURY A KONCEPCE

sitemaps
wireframes
procesní diagramy



REALIZACE ATLASU

- HTML5 + CSS3
- ArcGIS API for JavaScript API
- ESRI Thematic atlas

STRUKTURA WEBOVÉ STRÁNKY

INTERAKTIVNÍ MAPOVÁ APLIKACE



ATLAS EKONOMICKÝCH UKAZATELŮ



INFORMACE O ÚZEMNÍCH CELCÍCH



RESPONZIVNÍ ROZLOŽENÍ

- responzivní design vs. responzivní obsah
- optimalizováno pro 5 rozlišení
 - Base – retina ready (min. 1280 px)
 - XGA (960-1280px)
 - Tablet – portrait (768-959px)
 - Mobile –portrait (max 767px)
 - Mobile – landscape (480 – 767px)
- 16 sloupcový GRID

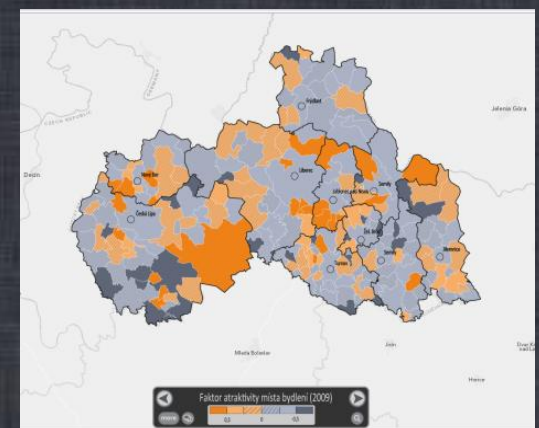
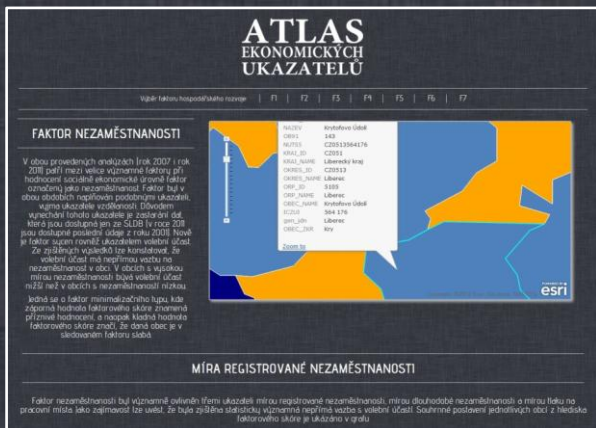
MAPOVÝ OBSAH

- 56 tematických map
- optimalizace map – vytvoření samostatných publikovatelných dokumentů vhodných pro sdílení na WWW
- publikace map – v prostředí ArcMap/ArcGIS Serveru



VÝSTUPY PROJEKTU

- schéma procesu tvorby by webového atlasu
- elektronický atlas ekonomických ukazatelů



KAM DÁL?

- přímá editace dat přes webové rozhraní
- mobilní tisk

ATLAS EKONOMICKÝCH UKAZATELŮ

Gabriela Pekárková

gabriela.pekarkova@gmail.com

...děkuji za pozornost.