

Analýza obytných ploch v Praze

Ing. Vitalii Kostin
katedra mapování a kartografie,
Fakulta stavební, ČVUT v Praze

Plochy využití území

	Bydlení	130,798 km ²
	Výrobní	19,9273 km ²
	Rekreační	14,9501 km ²
	Dopravní	41,0856
	Ostatní	103,7432 km ²
	Lesy	61,3864 km ²
	Vodní	11,1166
	Zemědělská půda	113,1054 km ²

Plán využití území hl.m. Prahy v roce 1994



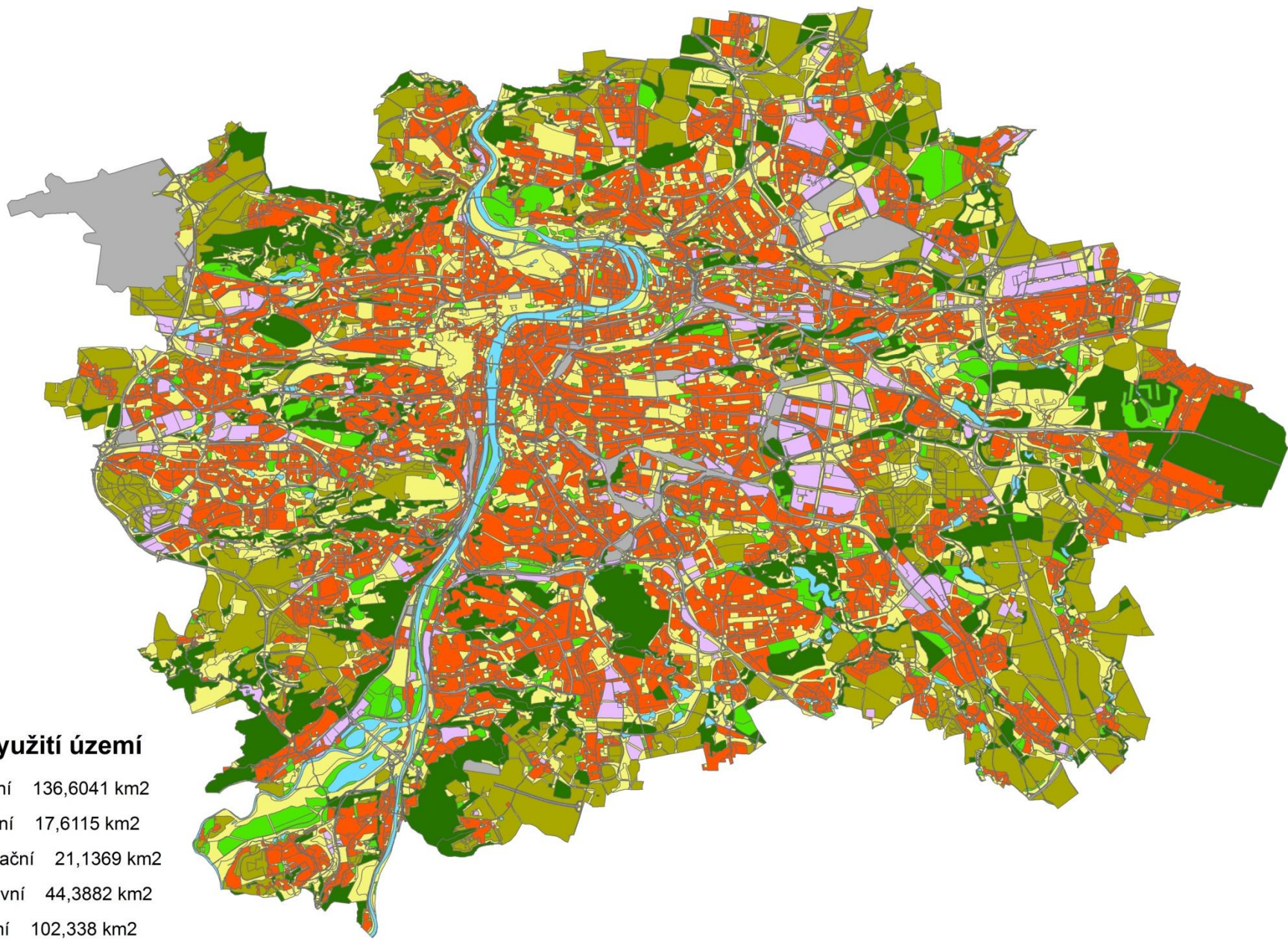
Plochy využití území

	Bydlení	131,5214 km ²
	Výrobní	17,8243 km ²
	Rekreační	17,2221 km ²
	Dopravní	41,0397 km ²
	Ostatní	103,0832 km ²
	Lesy	62,3374 km ²
	Vodný	10,3629 km ²
	Zemědělská půda	112,7578 km ²

Plán využití území hl.m. Prahy v roce 1999

Plochy využití území

	Bydlení	136,6041 km ²
	Výrobní	17,6115 km ²
	Rekreační	21,1369 km ²
	Dopravní	44,3882 km ²
	Ostatní	102,338 km ²
	Lesy	64,768 km ²
	Vodní	11,2649 km ²
	Zemědělská	98,0373 km ²



Plán využití území hl.m. Prahy v roce 2010

LEGENDA:

ZÁVAZNÉ PRVKY

POLYFUNKČNÍ ÚZEMÍ

OBYTNÁ

OB ČISTĚ OBYTNÉ

OV VŠEOBECNĚ OBYTNÉ

SMÍŠENÁ

SV VŠEOBECNĚ SMÍŠENÉ

SMJ SMÍŠENÉ MĚSTSKÉHO JÁDRA

VÝROBY A SLUŽEB

VN NERUŠÍCÍ VÝROBY A SLUŽEB

VS VÝROBY, SKLADOVÁNÍ A DISTRIBUCE

SPORTU A REKREACE

SP SPORTU

SO1-SO7 ODDECHU

ZVLÁŠTNÍ KOMPLEXY

ZOB OBCHODNÍ

ZVS VYSOKOŠKOLSKÉ

ZKC KULTURY A CÍRKVE

ZVO OSTATNÍ

MONOFUNKČNÍ PLOCHY

VEŘEJNÉ VYBAVENÍ

VV VEŘEJNÉ VYBAVENÍ

VVA ARMÁDA A BEZPEČNOST

DOPRAVA

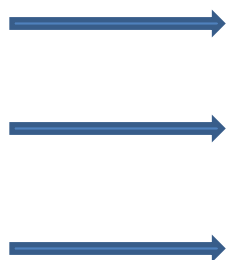
SD,S1,S2,S4 VYBRANÁ KOMUNIKAČNÍ SÍŤ

DZ TRATĚ A ZAŘÍZENÍ ŽELEZNIČNÍ DOPRAVY, NÁKLADNÍ TERMINÁLY

DL DOPRAVNÍ, VOJENSKÁ A SPORTOVNÍ LETIŠTĚ

DGP GARÁŽE A PARKOVIŠTĚ

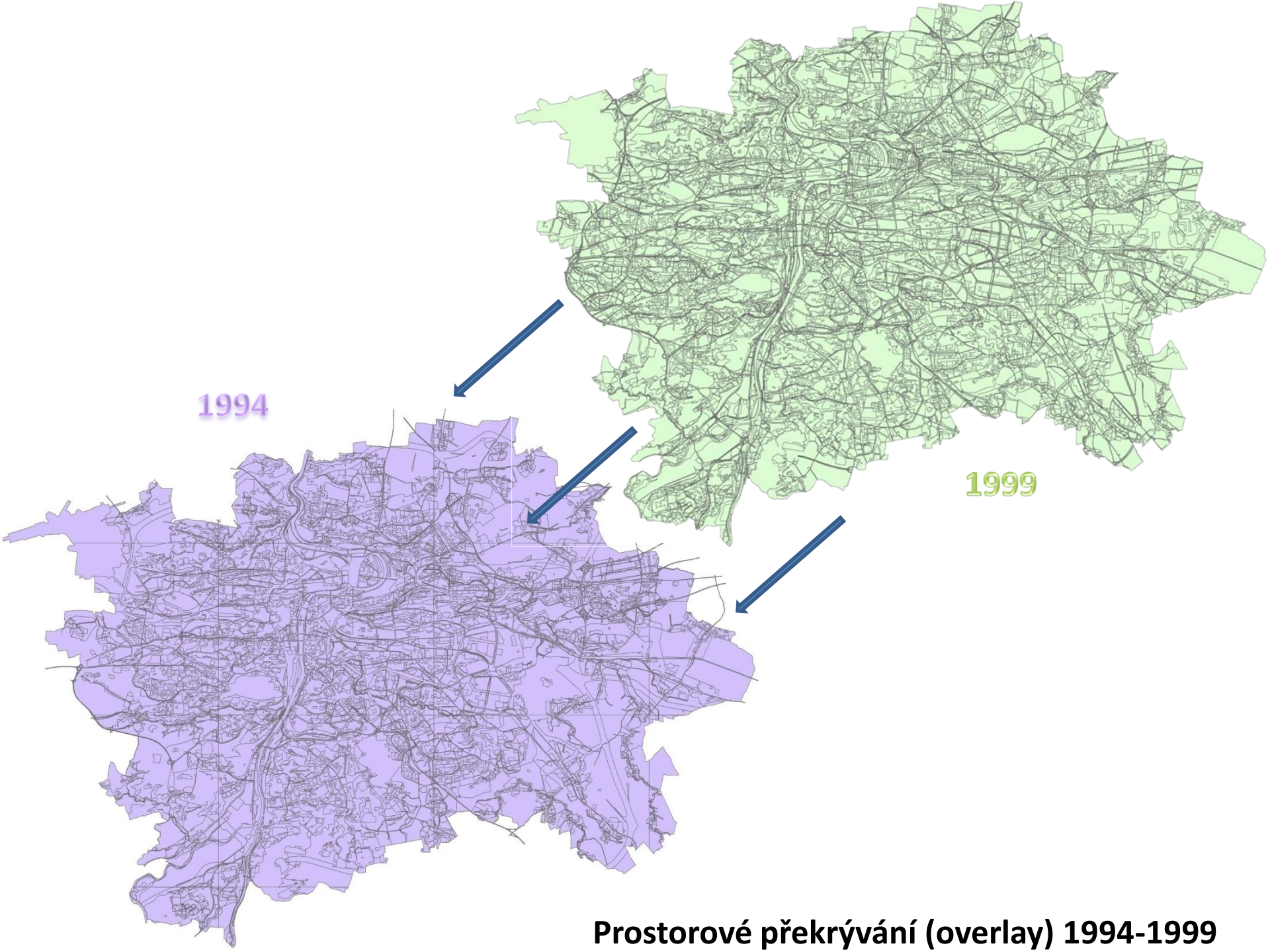
DH PLOCHY A ZAŘÍZENÍ HROMADNÉ DOPRAVY OSOB, PARKOVIŠTĚ P + R



PŘEHLED VRSTEV A VYUŽITÍ ÚZEMÍ	
<u>Plochy využití území</u>	<u>Vrstvy</u>
čistě obytné, všeobecně obytné, všeobecně smíšené, smíšené městského jádra	<u>Obytné</u>
nerušící výroby a služeb, výroby, skladování a distribuce	<u>výrobní</u>
sportu, oddechu	<u>Rekreační</u>
vybraná komunikační síť, tratě a zařízení železniční dopravy, dopravní, vojenská a sportovní letiště, garáže a parkoviště, plochy a zařízení hromadné dopravy osob, přístavy a přístaviště, plavební komory, urbanisticky významné plochy a dopravní spojení	<u>Dopravní</u>
technické vybavení (vodní hospodářství, energetika, zařízení pro přenos informací, odpadové hospodářství), těžba surovin, veřejné vybavení, armáda a bezpečnost, vodní plochy a suché poldry, příroda, krajina a zelen, uzemní rezervy	<u>Ostatní</u>
lesní porosty	<u>Lesy</u>
vodní plochy	<u>Vodní</u>
sady, zahrady a vinice; zahradnictví; zahrádky a zahrádkové osady; oraná půda, plochy pro pěstování zeleniny	<u>Zemědělská půda</u>

<u>Původní plochy</u>	<u>Obytný</u>	<u>Výrobní</u>	<u>Rekreační</u>	<u>Dopravní</u>	<u>Ostatní</u>	<u>Lesy</u>	<u>Vodní</u>	<u>Zemědělská půda</u>	<u>Souhrnný počet</u>
<u>Praha 2010</u>	136,6041	17,6115	21,1369	44,3882	102,338	64,768	11,2649	98,0373	496,1489
<u>Praha 1999</u>	131,5214	17,8243	17,2221	41,0397	103,0832	62,3374	10,3629	112,7578	496,1488
<u>Praha 1994</u>	130,7982	19,9273	14,9501	41,0856	103,7432	61,3864	11,1166	113,1054	496,1128

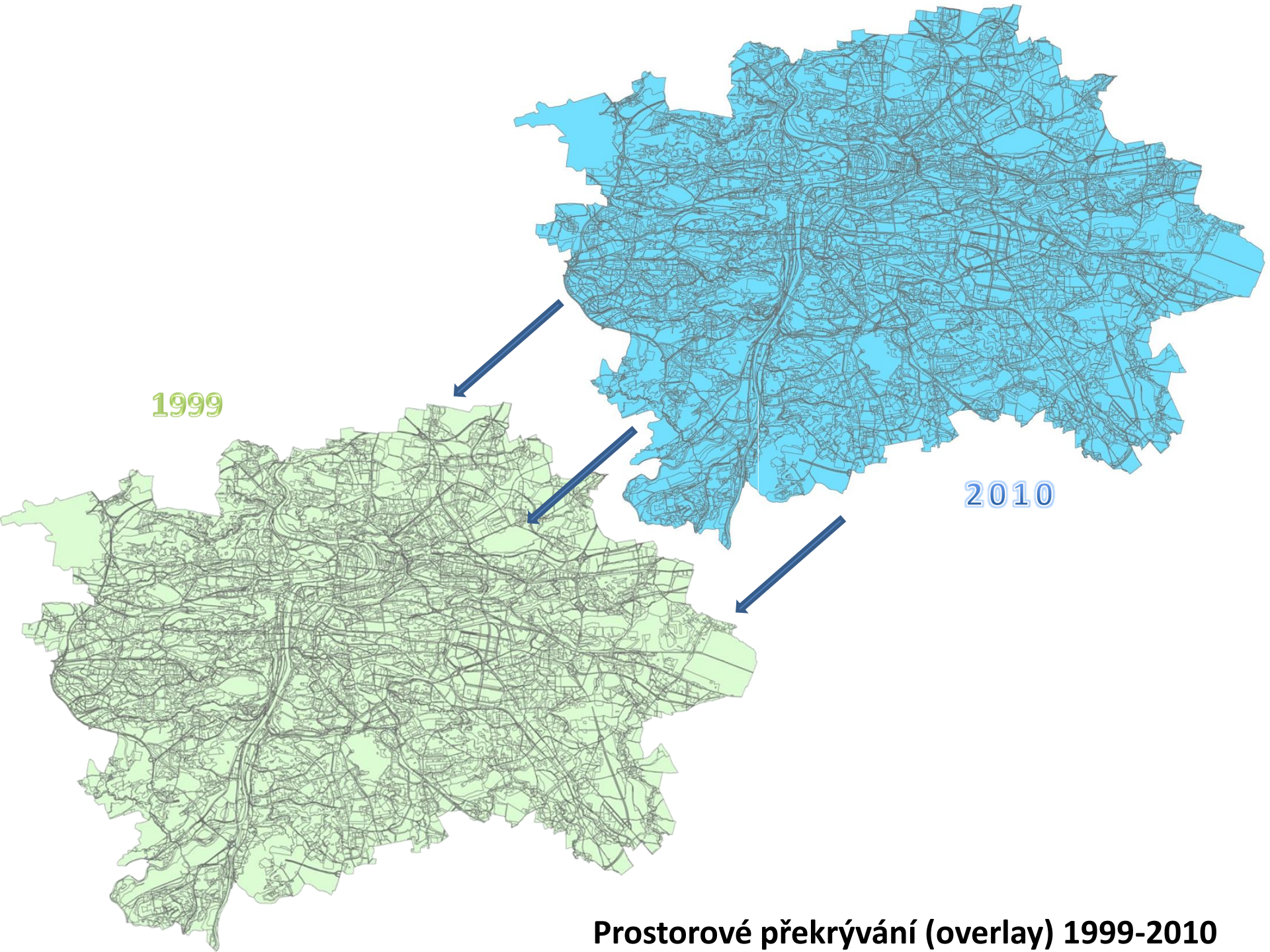
Přehled vrstev a využití území



1994

1999

Prostorové překrývání (overlay) 1994-1999



1999

2010

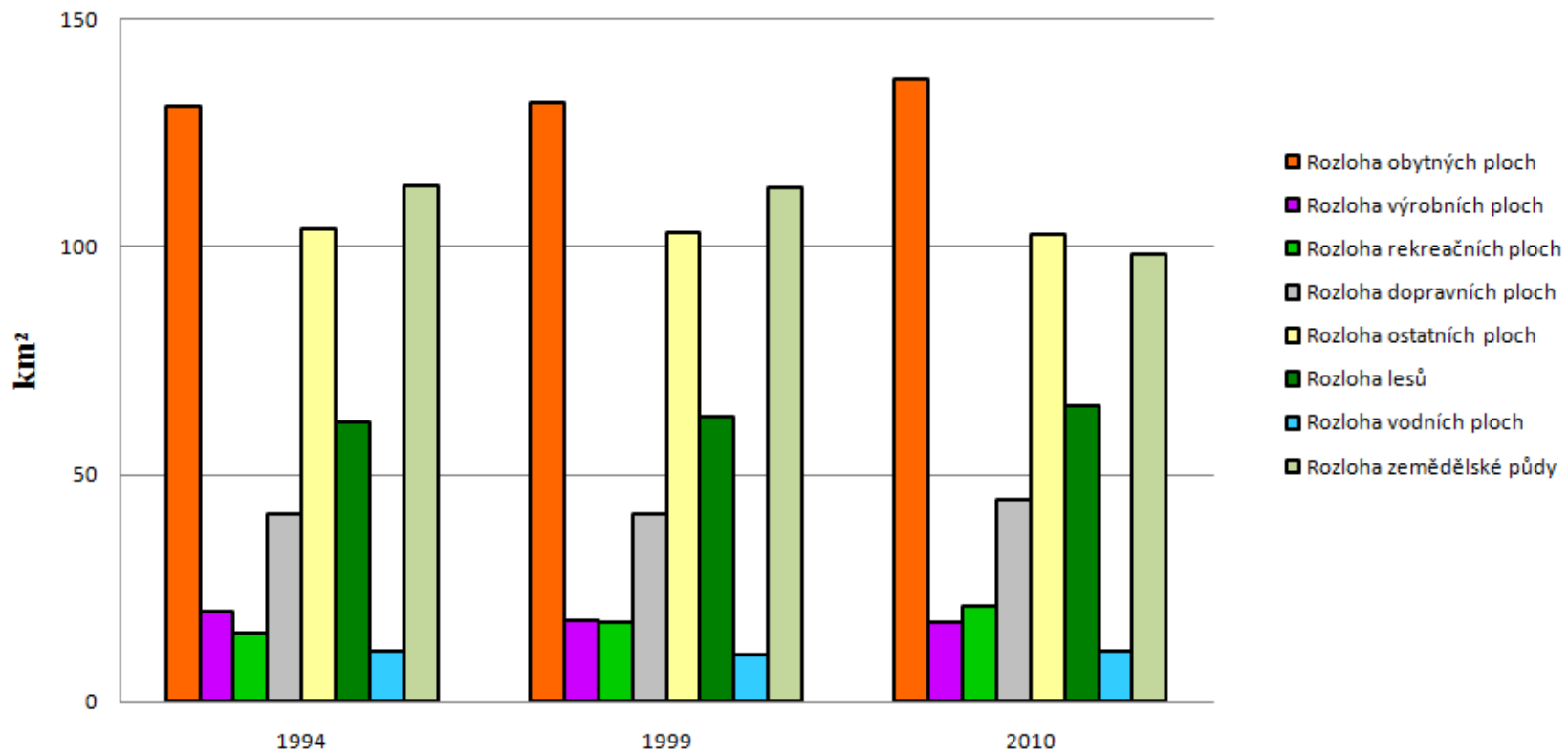
Prostorové překrývání (overlay) 1999-2010

Výsledek Overlay	Obytný	Výrobní	Rekreační	Dopravní	Ostatní	Lesy	Vodní	Zemědělská půda	Praha 1999
Obytný	121,3161	1,6706	0,1111	1,1741	5,1946	0,3055	0,0845	0,6418	130,4983
Výrobní	0,1898	15,4810	0,0041	0,7238	1,3381	0,0254	0,0024	0,0383	17,8029
Rekreační	0,2787	0,1828	12,2349	0,0522	3,6443	0,2770	0,0251	0,5540	17,2490
Dopravní	2,8272	0,4345	0,1064	36,4823	1,8177	0,2493	0,0999	0,1771	42,1944
Ostatní	4,3201	1,9698	0,9255	2,1339	85,9183	2,0471	1,0664	4,4447	102,8258
Lesy	0,4010	0,0576	0,9983	0,2239	2,1614	56,9934	0,2325	1,3419	62,4100
Vodní	0,0608	0,0153	0,1223	0,0379	0,5092	0,1428	9,4840	0,3166	10,6889
Zemědělská půda	1,4045	0,1157	0,4475	0,2575	3,1596	1,3459	0,1218	105,5910	112,4435
Praha 1994	130,7982	19,9273	14,9501	41,0856	103,7432	61,3864	11,1166	113,1054	km²

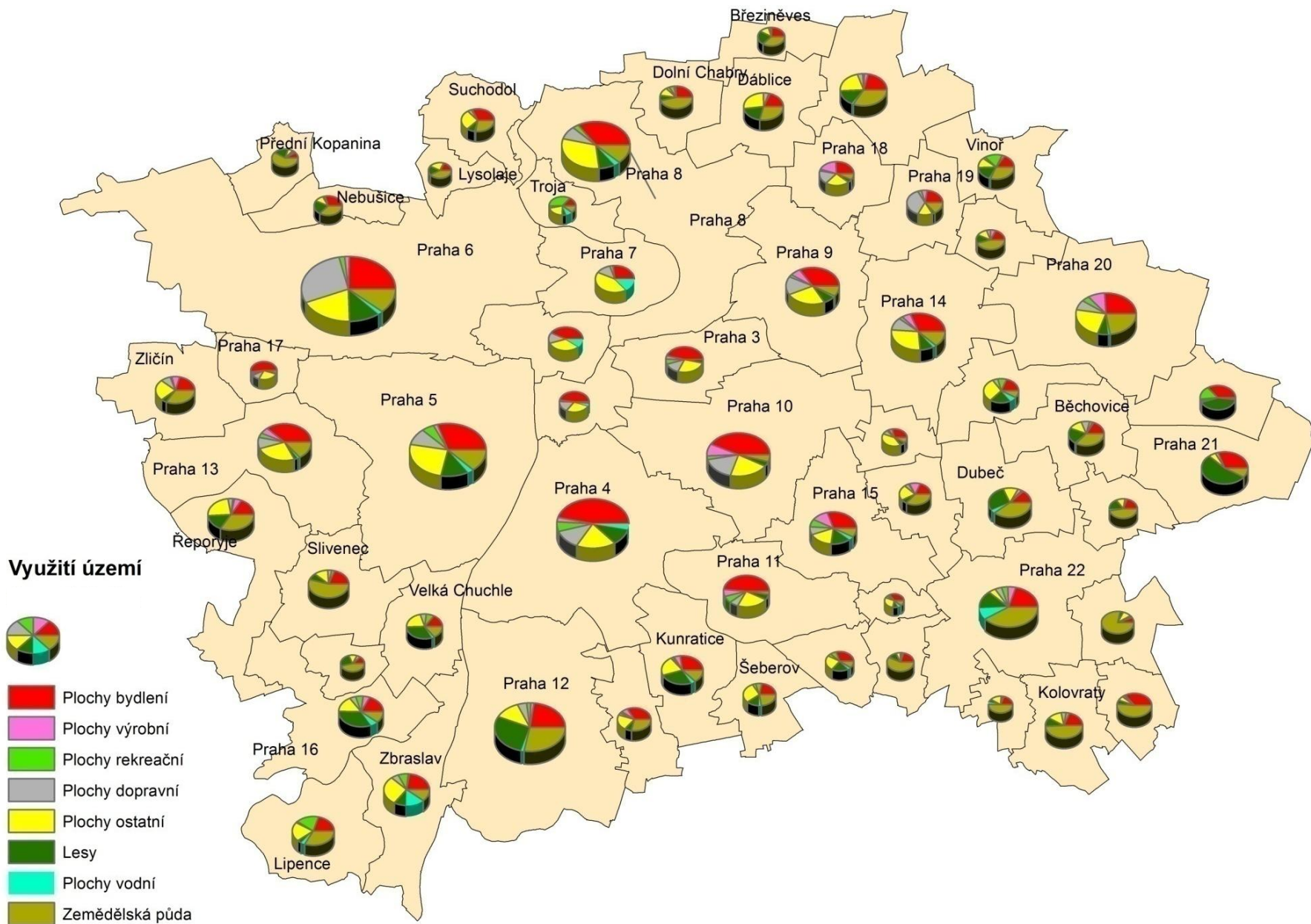
Výsledek Overlay	Obytný	Výrobní	Rekreační	Dopravní	Ostatní	Lesy	Vodní	Zemědělská půda	Praha 2010
Obytný	129,5908	0,8007	0,2893	0,4894	2,5042	0,1101	0,0106	2,8090	136,6041
Výrobní	0,2469	16,3762		0,2152	0,3104	0,0239	0,0055	0,4334	17,6115
Rekreační	0,1263	0,0363	16,1848	0,0132	0,8045	0,0550	0,1643	3,7525	21,1369
Dopravní	0,7593	0,1794	0,0854	39,3199	2,6758	0,1806	0,0306	1,1572	44,3882
Ostatní	0,6878	0,3936	0,3151	0,8316	95,3649	0,4889	0,1647	4,0914	102,3380
Lesy	0,0133	0,0359	0,0503	0,0672	0,5894	61,4202	0,0093	2,5824	64,7680
Vodní	0,0032	0,0001	0,2227	0,0136	0,2138	0,0222	9,9722	0,8171	11,2649
Zemědělská půda	0,0938	0,0022	0,0745	0,0896	0,6202	0,0365	0,0057	97,1148	98,0373
Praha 1999	131,5214	17,8243	17,2221	41,0397	103,0832	62,3374	10,3629	112,7578	km²

Změny ve využití ploch 1994-1999; 1999-2010

Využití území hl.m. Prahy

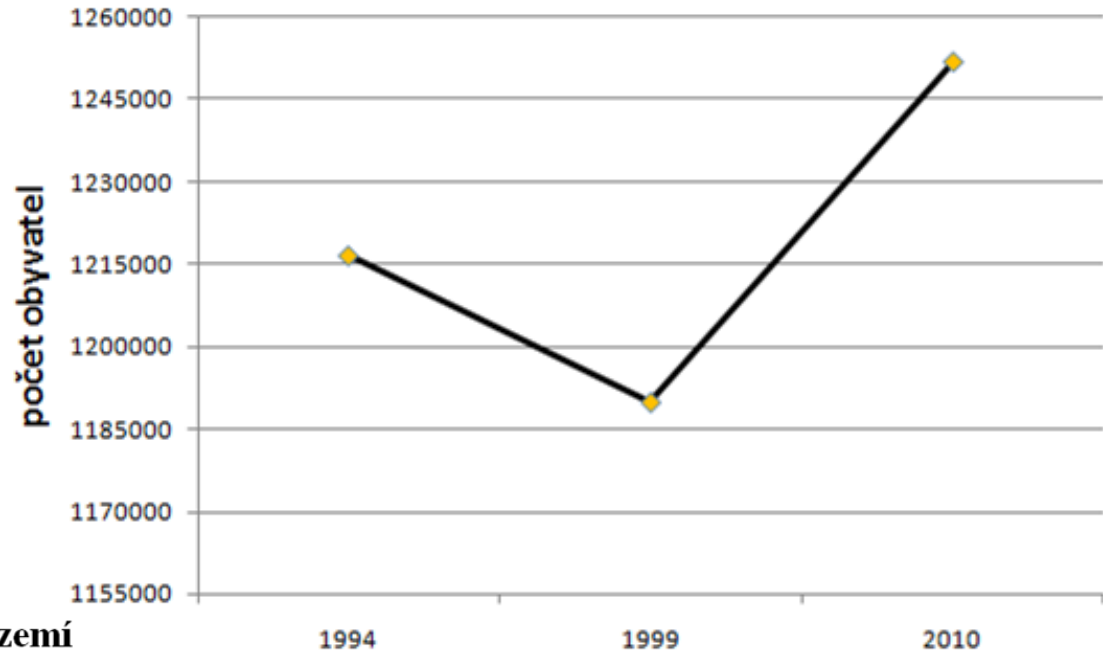


Využití území hl.m. Prahy

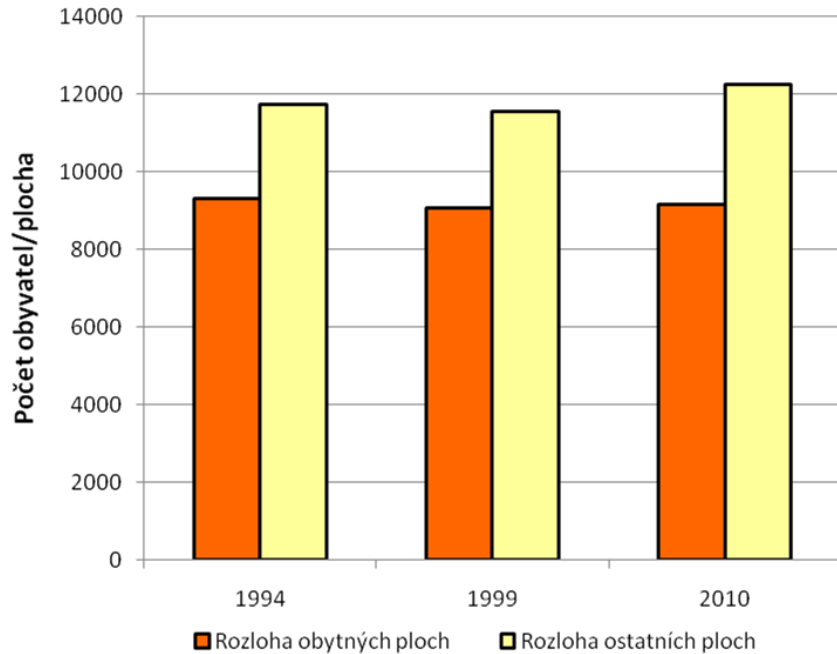


Současné využití území hl.m. Prahy

Vývoj počtu obyvatel



Intenzita využití území



Rok	1994	1999	2010
Počet obyvatel	1 216 568	1 189 981	1 251 726

Intenzita využití území