

Vývoj krajiny kolem zámku Jezeří

Autorka práce: Bc. Barbora Handrychová – FŽP/KIG UJEP Ústí n.
Labem

B.Handrychova@gmail.com

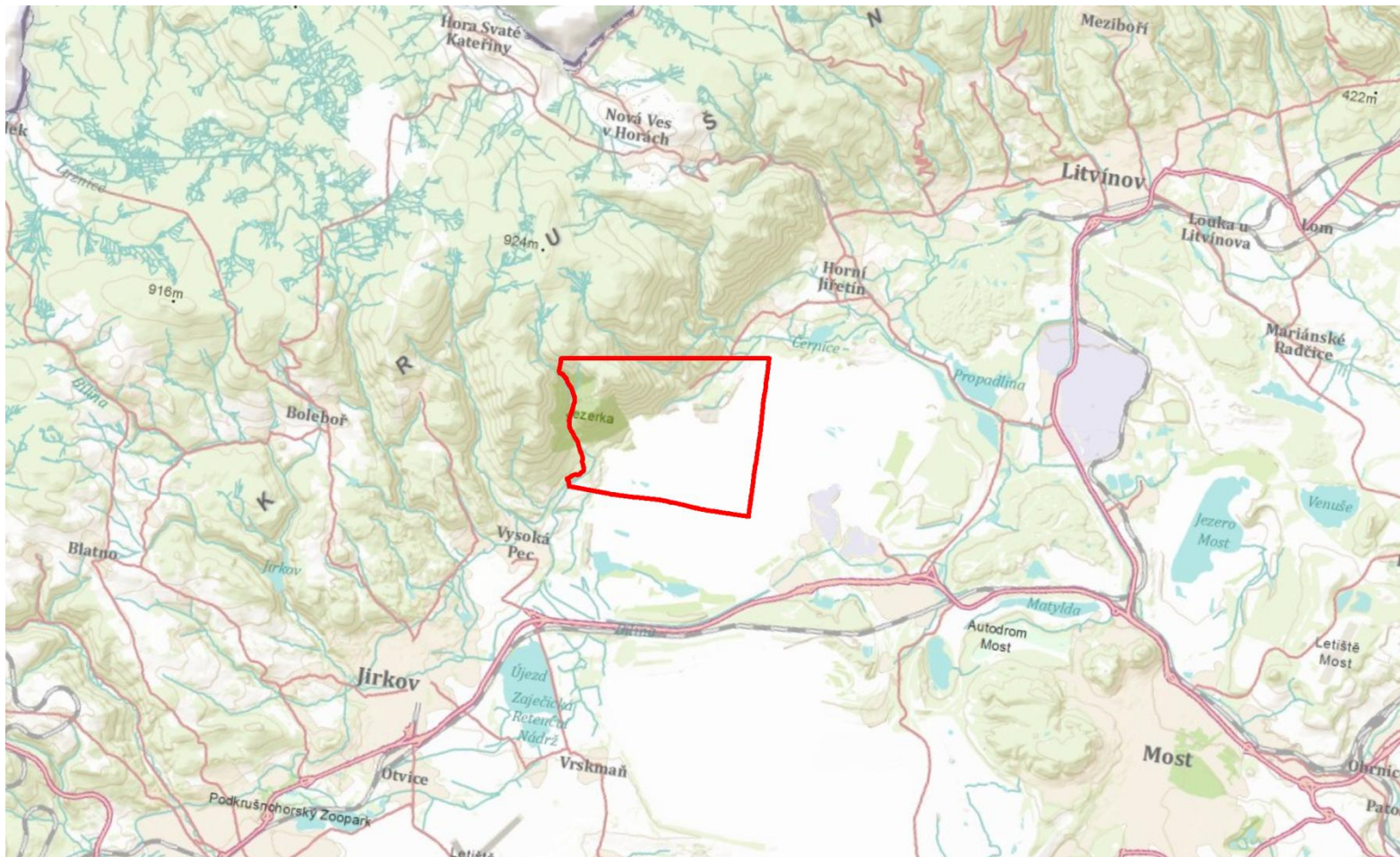
Vedoucí práce: Ing. Jan Pacina, Ph.D. – FŽP/KIG UJEP Ústí n. Labem
Jan.Pacina@ujep.cz

**Tato práce vznikla v rámci projektu
Informačního systému Severozápadních Čech
pro správu historických mapových podkladů.**

Více na: <http://most.ujep.cz/iga/>

Vymezení zájmové oblasti

- Severozápad Čech – oblast Krušných hor (Ústecký kraj)
- Nejbližše se nachází obec Černice (1,5 km)
- Do oblasti zasahovaly 4 obce

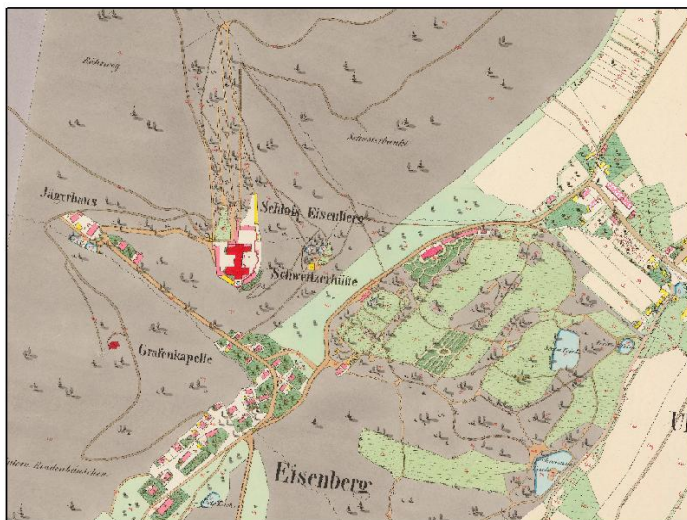


Zámek Jezeří

- 387 m.n. m.
- Západní část zámku je vystavěna na skále
- Východní a jižní části jsou vystavěny na zpevněných terasách.



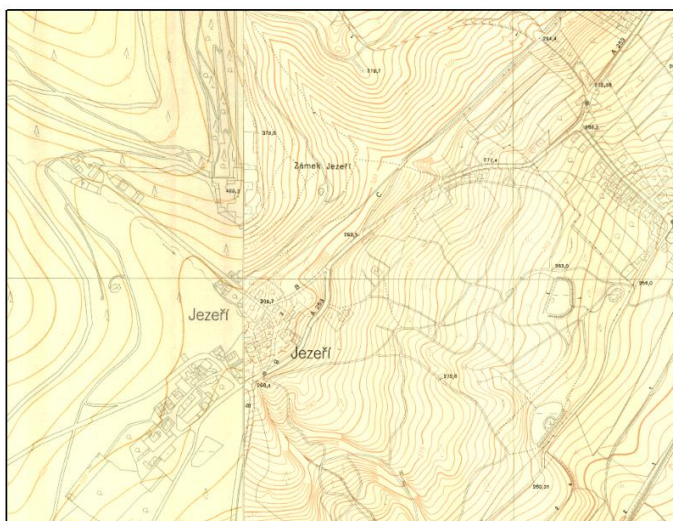
Využitá a zpracovávaná data



Povinné Císařské otisky z roku 1842



Ortofotomapa z roku 1953



Státní mapa odvozená 1:5000 z roku 1955 a 1953



Ortofotomapa z roku 2008

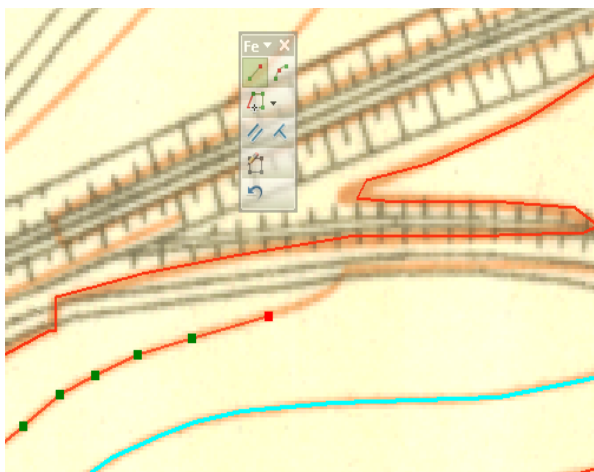
Metodika práce



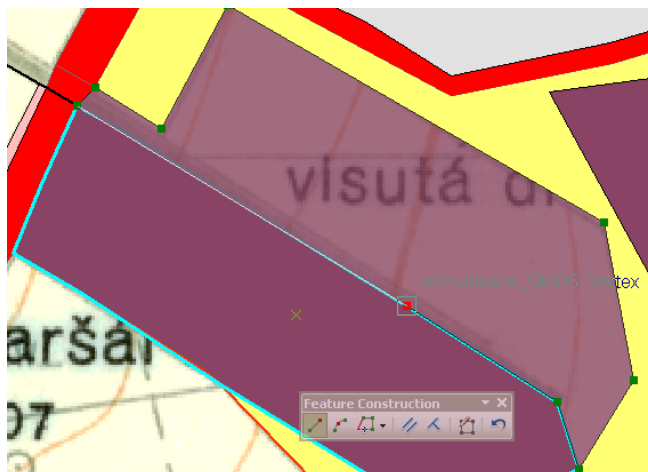
Georeference CO



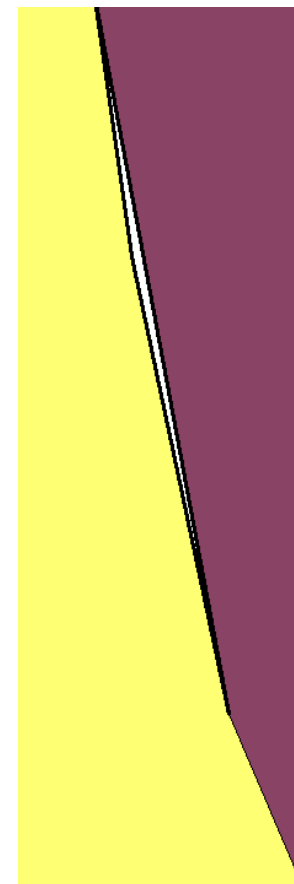
Vektorizace CO



Vektorizace SMO-5

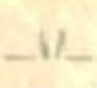

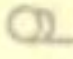

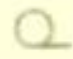
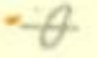
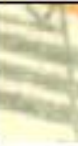



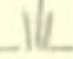

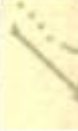


Vektorizace SMO-5

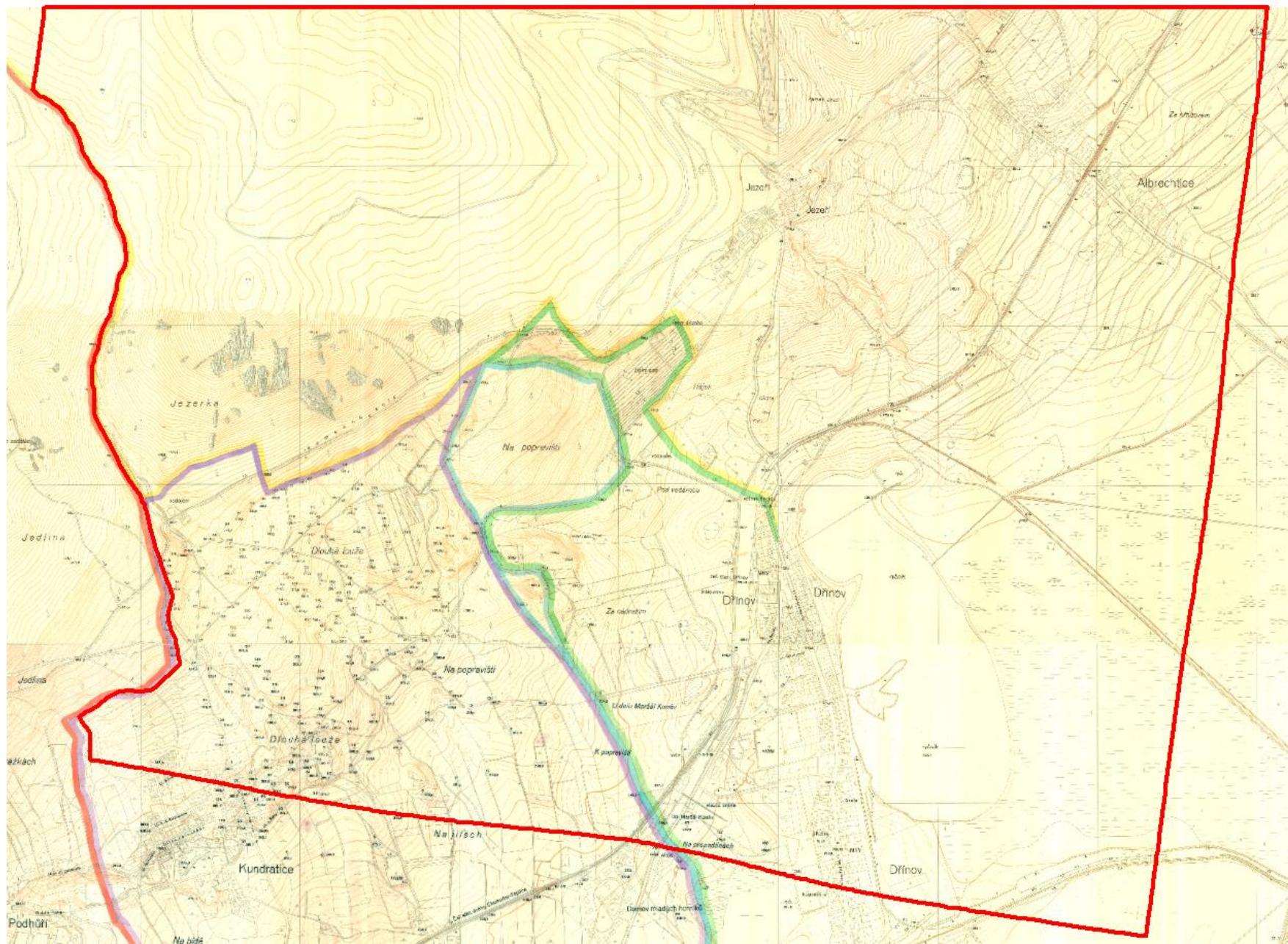


Nalezená chyba při vektorizaci pomocí topologických pravidel

Výstup: Legenda SMO-5

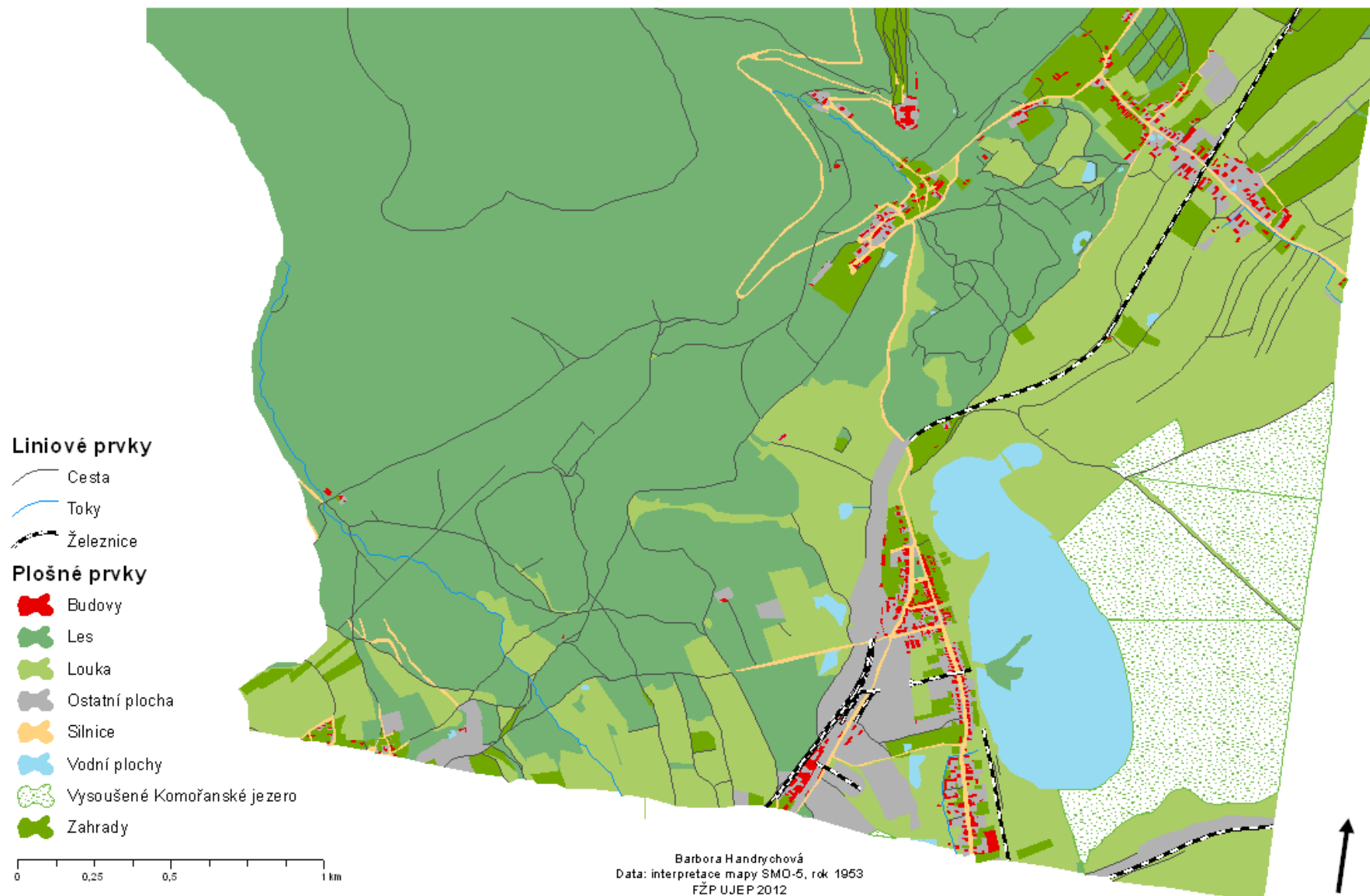
	Les		Pastviny		Vrstevnice po 1 m
	Křoviny		Vodní plochy		Vrstevnice po 5 m
	Zahrada		Ostatní plochy		Železnice
	Mokrá louka		Budovy		Silnice
	Louka		Vrchol n. m. v.		Řeka a její směr

Výstup: Georeferencované a spojené mapy



Výstup: krajinný pokryv kolem zámku

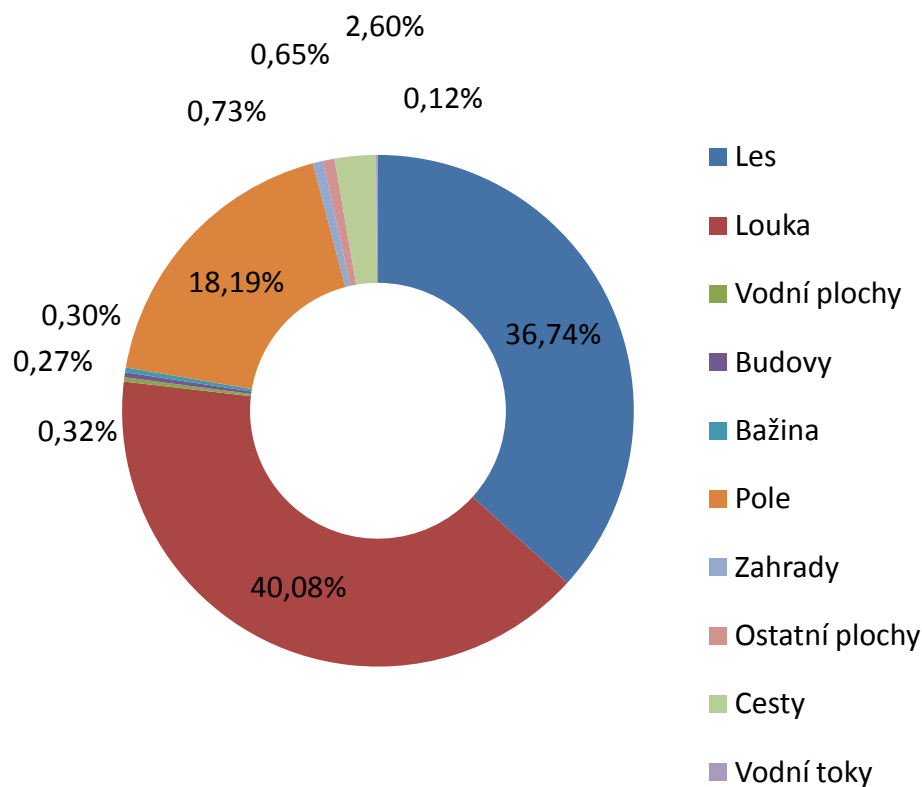
Krajinný pokryv v okolí zámku Jezeří
interpretace SMO-5 z roku 1953



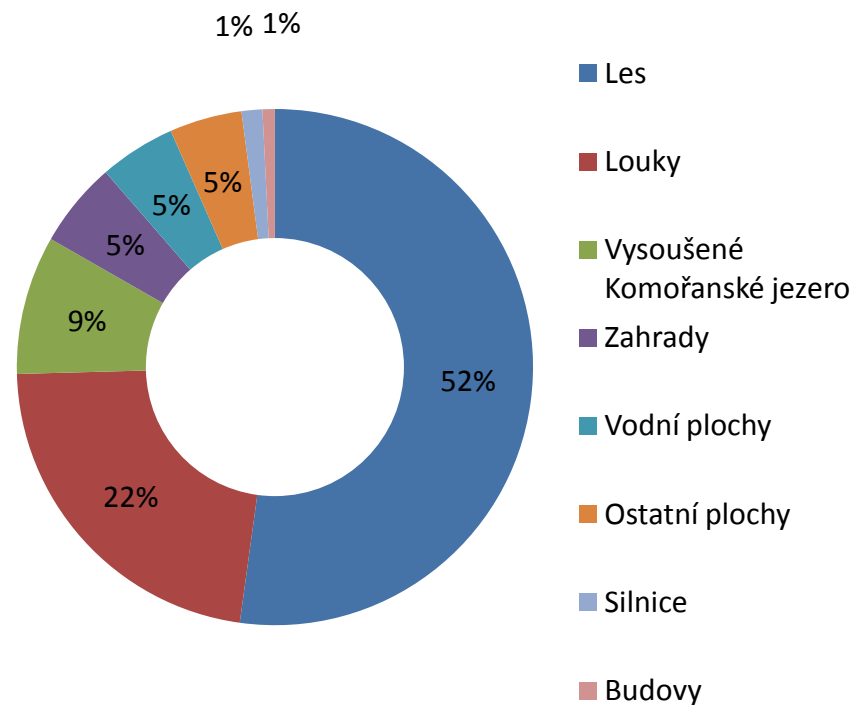
Analýza: změny v krajinném pokryvu

Velikost analyzované plochy - 9,15km²

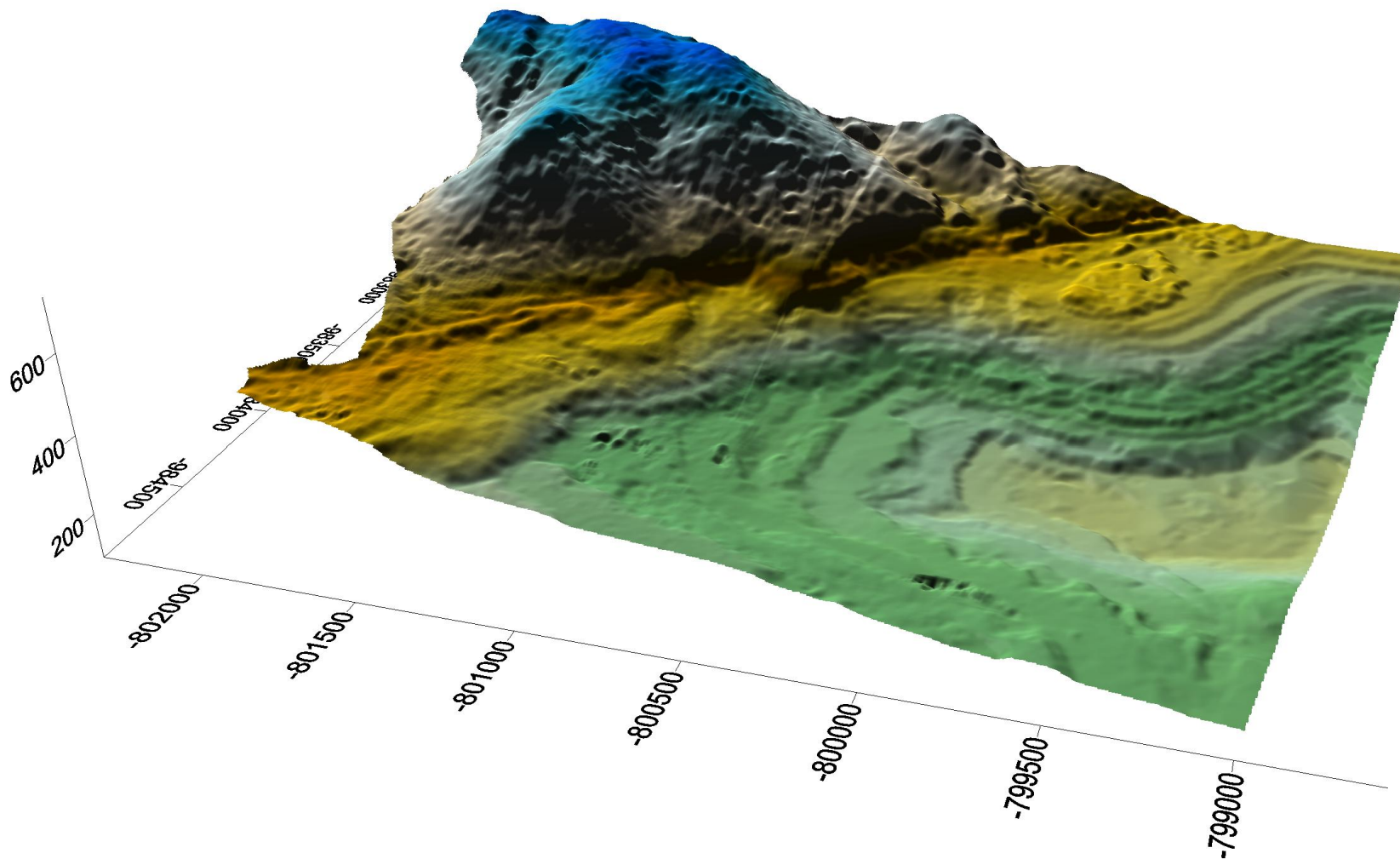
**Podíl krajinného pokryvu kolem zámku
Jezeří v roce 1842**



**Krajinný pokryv kolem zámku Jezeří v
roce 1955**



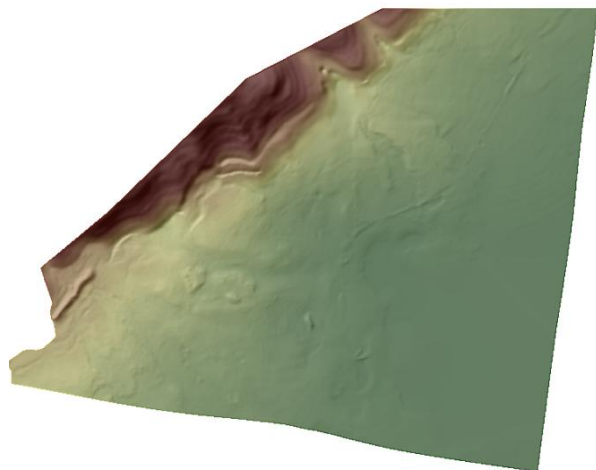
Analýza: Změna reliéfu pomocí 3D modelu



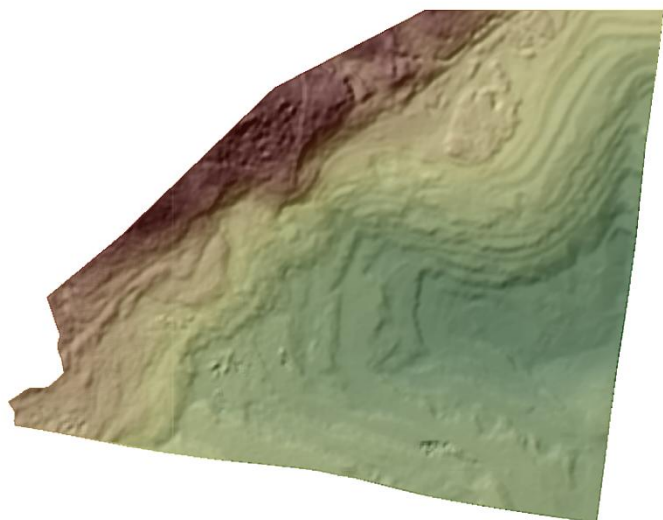
Č. 1. - Digitální model terénu z roku 1955

Č. 2. - Digitální model povrchu z roku 2008

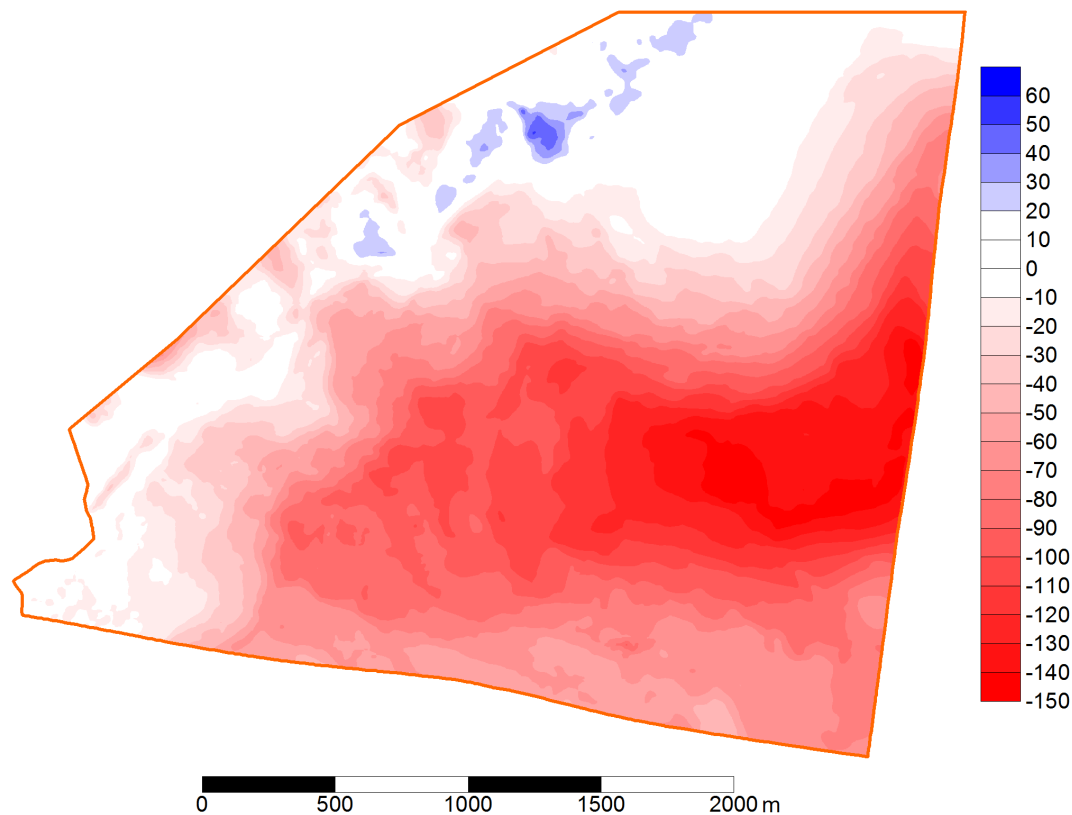
Analýza: Změna reliéfu kolem velkolomu ČSA



Reliéf v roce 1955



Reliéf v roce 2008



Diference SMO-5 a roku 2008

Ukázka sesuvů půdy v blízkosti Jezeří





Výstup: Video – 3D modely map



Využití výsledků z této práce

- Projekt informačního systému Severozápadních Čech pro správu historických mapových podkladů.
Více na: <http://most.ujep.cz/iga>
- Výstup pro mapserver UJEP (webová platforma platforme ArcGIS API for Flex). Více na:
http://mapserver.ujep.cz/Projekty/SZ_Cechy/Jezeri/jezeri.html
- Praktické využití pro obnovu krajiny a rekultivace do podoby před těžbou.
- Vytvořené časové řady, pro sledování vývoje sesuvů svahů kolem zámku Jezeří.

Výstup na mapserveru

(http://mapserver.ujep.cz/Projekty/SZ_Cechy/Jezeri/jezeri.html)

ArcGIS Viewer for Flex

mapserver.ujep.cz/Projekty/SZ_Cechy/Jezeri_nove/

Vývoj krajiny v okolí zámku Jezeří
mapový portál starých map

Mapová aplikace vytvořená na FŽP UJEP

Informace Ovládní aplikace

UNIVERZITA J. E. PURKYNĚ V ÚSTÍ NAD LABEM
Fakulta životního prostředí

Vývoj krajiny v okolí zámku Jezeří

Tato aplikace byla vyvinuta na FŽP UJEP v rámci studentského projektu [Geodatabáze Severozápadních Čech pro správu historických mapových podkladů](#). Účelem je prezentace vývoje krajiny v okolí zámku Jezeří.

Všecká data jsou chráněna autorskými právy

- * Císařské otisky - (c) ČÚZK
- * II. a III. vojenské mapování - (c) FŽP UJEP

(c) Copyright 2012 FŽP UJEP. Všechna práva vyhrazena.

Přítště již neukazovat

UNIVERZITA J. E. PURKYNĚ V ÚSTÍ NAD LABEM
Fakulta životního prostředí

200 m
500 ft

Podkladová data © ČÚZK, II. a III. vojenské mapování © Laborator geoinformatiky UJEP

esri



KONEC

Děkuji Vám za pozornost