

Přehled pokrytí mapami a vývoj oblasti Vojenského újezdu Březina ve 20. století

Bakalářská práce – Lukáš Bocan

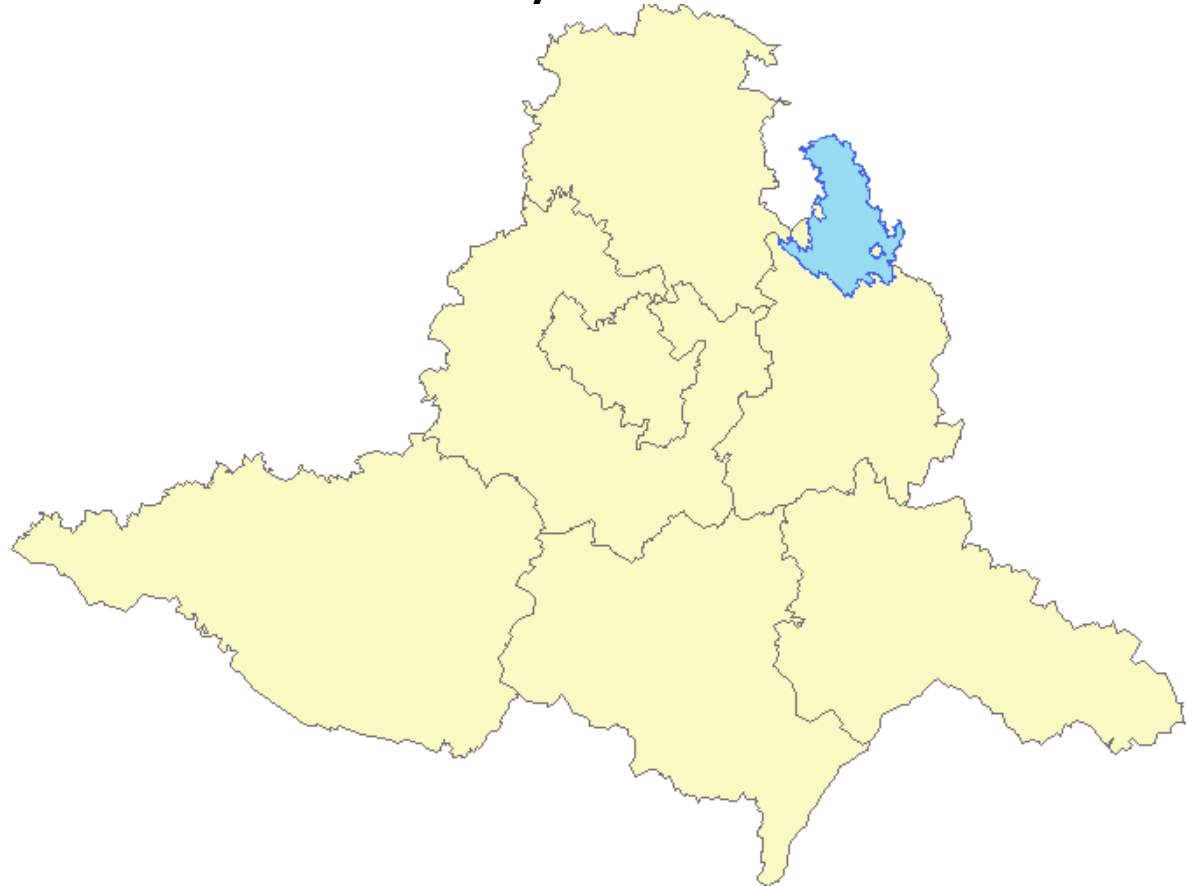
ČVUT Praha, FSv

Program Geodézie a kartografie

Obor Geoinformatika

Kde se nachází VÚ Březina?

- Jihomoravský kraj
 - Severní část okresu Vyškov



Různá označení zájmové oblasti

- **Vojenský újezd Březina**
 - Aktuální označení z hlediska územně-správního
- **Vojenský výcvikový prostor Dědice**
 - Aktuální označení z pohledu armády
- **Vojenský výcvikový tábor Dědice**
 - Označení před zavedením Zákona o vojenských újezdech (169/1949 Sb.)
- **Truppenübungsplatz Wischau**
 - Označení v období Protektorátu Čechy a Morava

Definice vojenského újezdu

- Vojenský újezd je vymezená část území státu určená k zajišťování obrany státu a k výcviku ozbrojených sil. Tvoří územní správní jednotku.
 - Definice podle Zákona č. 222/1999 Sb. (Zákon o zajišťování obrany České republiky)

Cíle práce

- Badatelská činnost
- Výběr a digitalizace map
- Georeferencování map v ArcGIS
- Vektorizace kladů mapových listů
- Vektorizace hranic VÚ Březina
- Vektorizace dalších tematických jevů
- Popis vývoje oblasti

Badatelská činnost

- Navštívena řada archivů a institucí
- Nejvýznamnější zdroje:
 - VLS ČR s.p. , divize Plumlov
 - SOkA Prostějov
 - VGHMÚř Dobruška

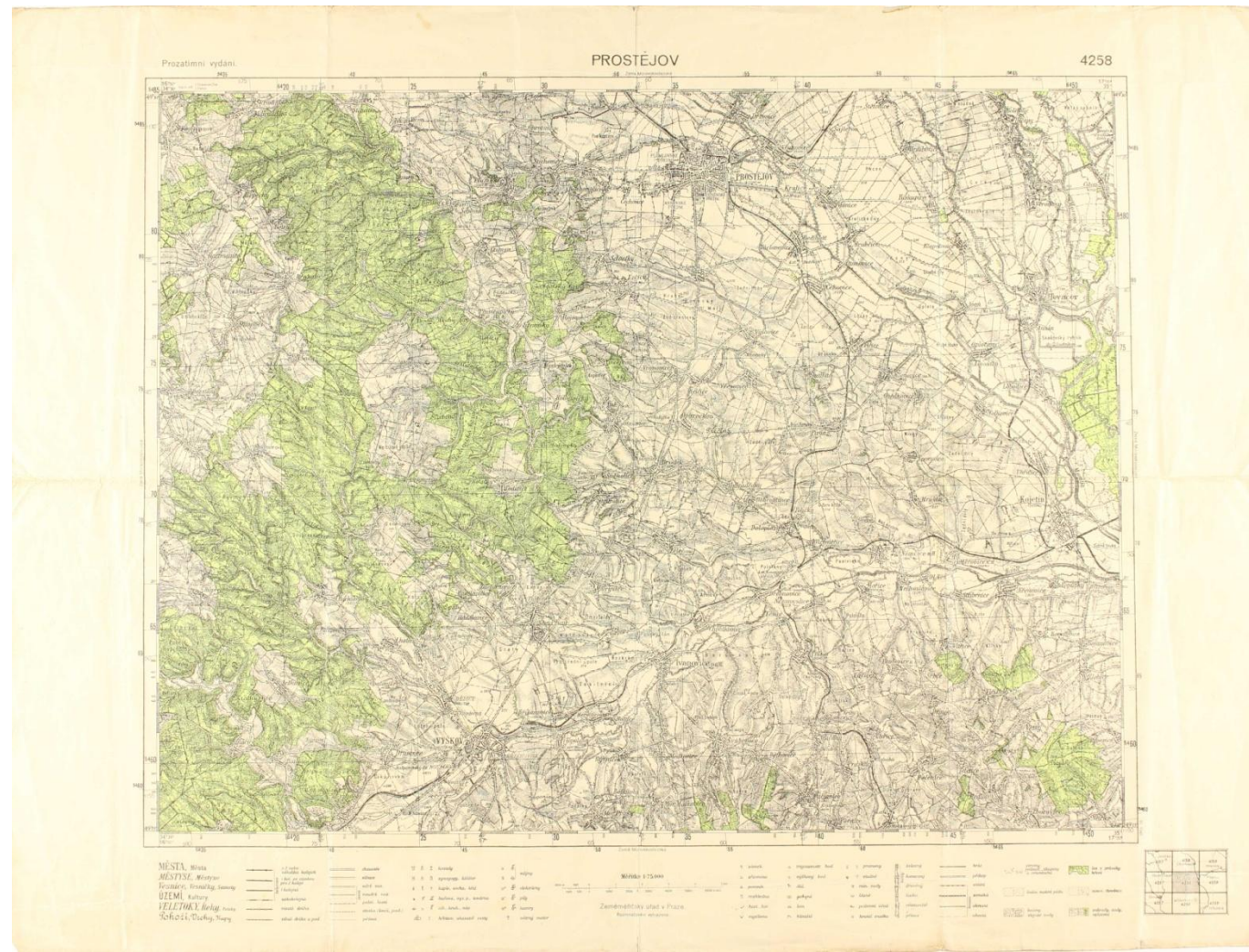
Výběr a digitalizace map

- SOkA Prostějov
 - Všechny dostupné mapy
 - Digitalizace fotograficky
- VGHMÚř Dobruška
 - Mapa VVP Dědice – vydání s viditelnými změnami
 - Mapy TM10 – jeden ML pro ilustraci
 - Ostatní – vše dostupné
 - Digitalizace skenováním
- VLS ČR s.p., divize Plumlov
 - Příliš pozdní návštěva pro digitalizaci map
 - Načerpány informace o dostupných mapách a o kladu mapových listů

Georeferencování map v ArcGIS

- Mapy s vyznačenou sítí souřadnic

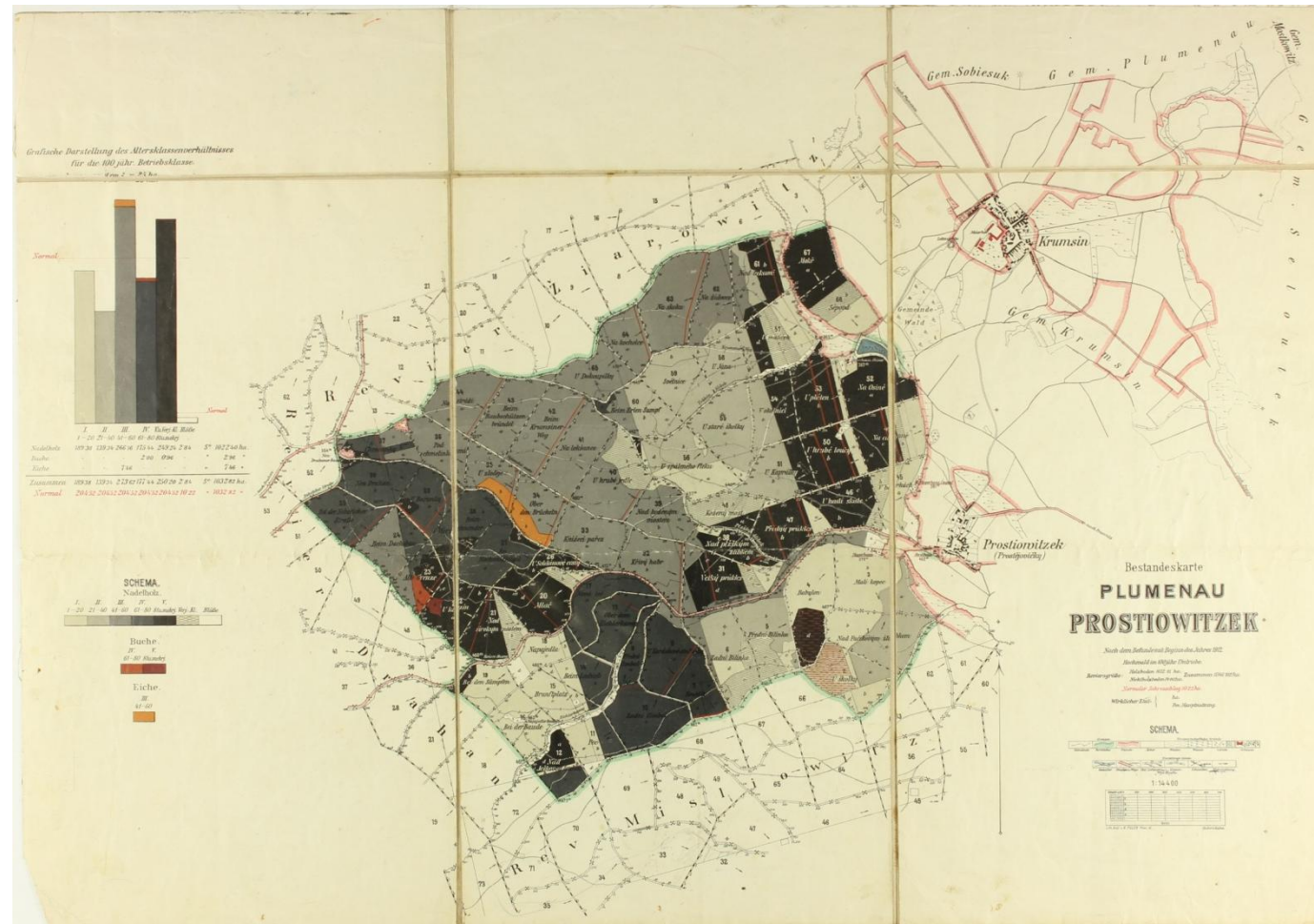
Georeferencovány v daném souřadnicovém systému podle rohových souřadnic mapových listů



Georeferencování map v ArcGIS

- Mapy bez souřadnicové sítě

Georeferencovány podle jednoznačně identifikovatelných bodů na již georeferencovaných mapách (křižovatky, soutoky vodních toků)



Vektorizace kladů mapových listů

- Vytvořena bodová vrstva rohů všech zájmových mapových listů
- Pomocí funkce dochytávání vytvořena nad touto vrstvou vrstva polygonová



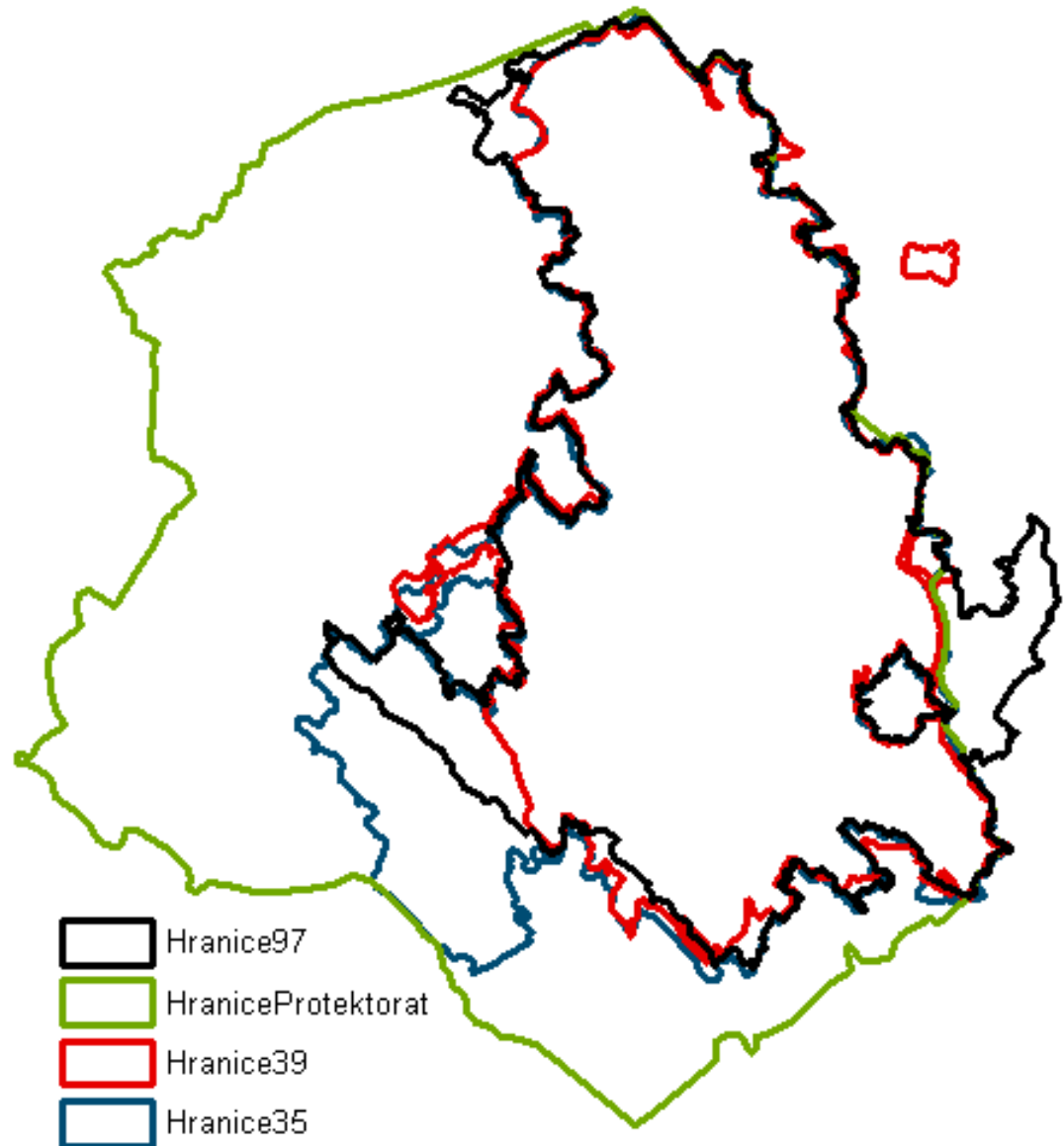
Vektorizace kladů mapových listů

Označení
jednotlivých
mapových listů
vloženo do
atributové tabulky

Klad_TM10		
	Cislo list	Plocha
▶	M-33-94-D-a-2	21,06693
	M-33-94-D-b-1	21,130863
	M-33-94-D-b-2	21,063141
	M-33-95-C-a-1	21,00084
	M-33-94-D-a-4	21,016543
	M-33-94-D-b-3	21,017484
	M-33-94-D-b-4	21,017766
	M-33-95-C-a-3	21,018454
	M-33-94-D-c-2	21,034167
	M-33-94-D-d-1	21,034865
	M-33-94-D-d-2	21,035496
	M-33-95-C-c-1	21,036134
	M-33-94-D-c-4	21,051771
	M-33-94-D-d-3	21,05242
	M-33-94-D-d-4	21,053107
	M-33-95-C-c-3	21,05383
	M-33-106-B-a-2	21,069463
	M-33-106-B-b-1	21,069964
	M-33-106-B-b-2	21,070726
	M-33-107-A-a-1	21,071432

Vektorizace hranic VÚ Březina

- Vektorizace nad mapovými podklady z různých časových období
 - Porovnání hranic v různých obdobích je jedním z podkladů pro popis vývoje oblasti



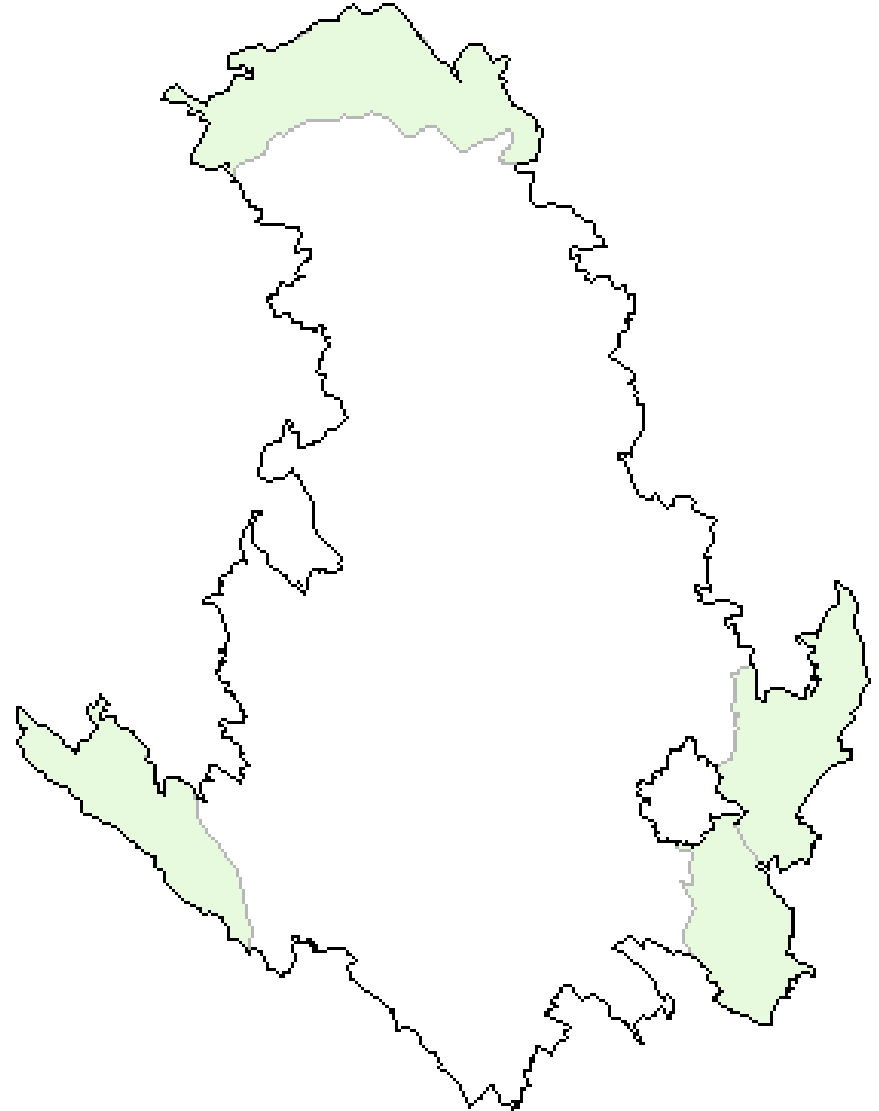
Vektorizace hranic VÚ Březina

Vektorizace
současných hranic
katastrálních území
ve VÚ Březina



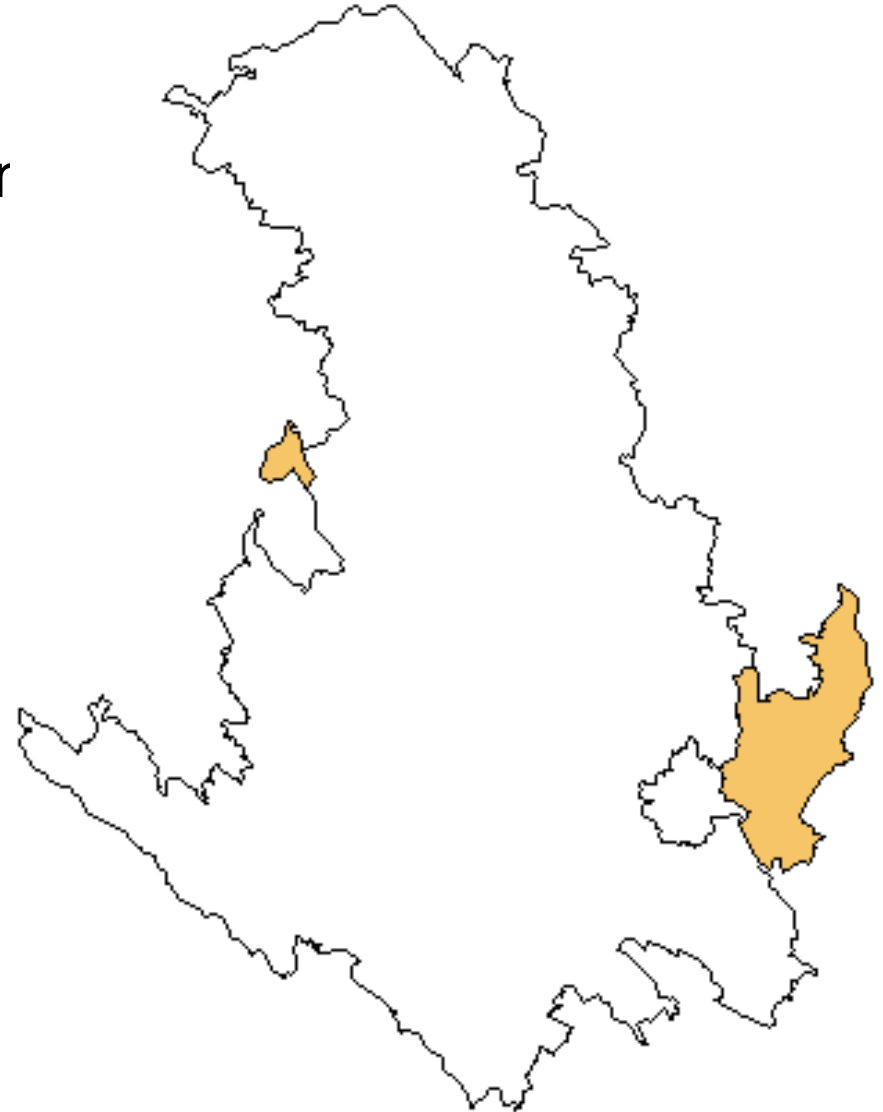
Vektorizace dalších tematických jevů

- Oblasti přístupné civilnímu obyvatelstvu bez nutnosti povolenky



Vektorizace dalších tematických jevů

- Oblasti navržené k vyčlenění z VÚ Březir



Vektorizace dalších tematických jevů

- Příslušnost k okresům v letech 1960-79



Popis vývoje oblasti

- Předválečné období
 - Vznik VVT Dědice jako reakce na hrozbu Hitlerova nacistického Německa
- Období II. světové války
 - Převzetí cvičiště Němci a přejmenování
 - Nucené vysídlení 33 obcí Drahanské vrchoviny
- Poválečné období
 - Přičlenění dalších oblastí
 - Vznik VÚ Březina na základě zákona 169/49 Sb.

Uložení zpracovaných dat

- Zpracovaná data byla uložena ve formátu Published Map Document (PMF) na disk DVD přiložený k práci.
- Formát je čitelný v SW ESRI ArcReader, který je volně dostupný

Závěr

- Historické mapy oblasti relativně těžko dostupné
- Problém s přesností zakreslení některých prvků v mapách způsoboval problémy se vzájemnou nepřesností některých vektorizovaných vrstev



Děkuji za pozornost