

Geografický systém jako integrátor procesů v podniku

Ing. Jiří Lagner
ředitel pro strategii

13.6.2012

CACIO Fórum – Využití geodat napříč celou organizací

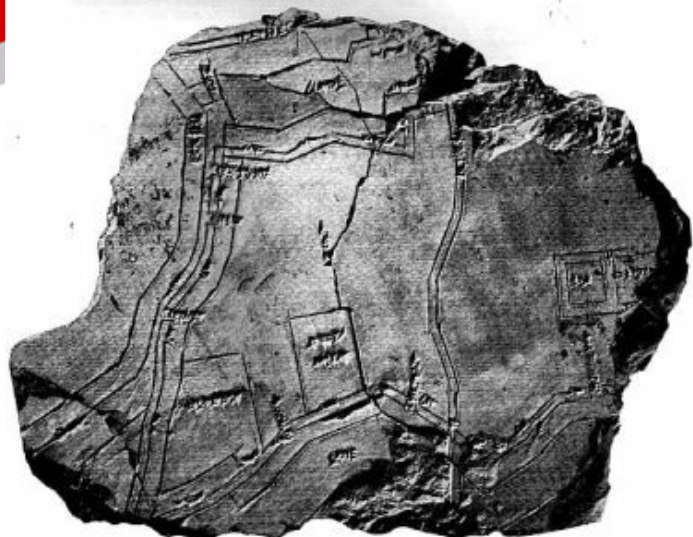
Palác TeTa, Jungmannova 747/28, Praha 1



HSI, spol. s r. o., Praha
www.hsi.cz,
jiří.lagner@hsi.cz, +420 224 809 529

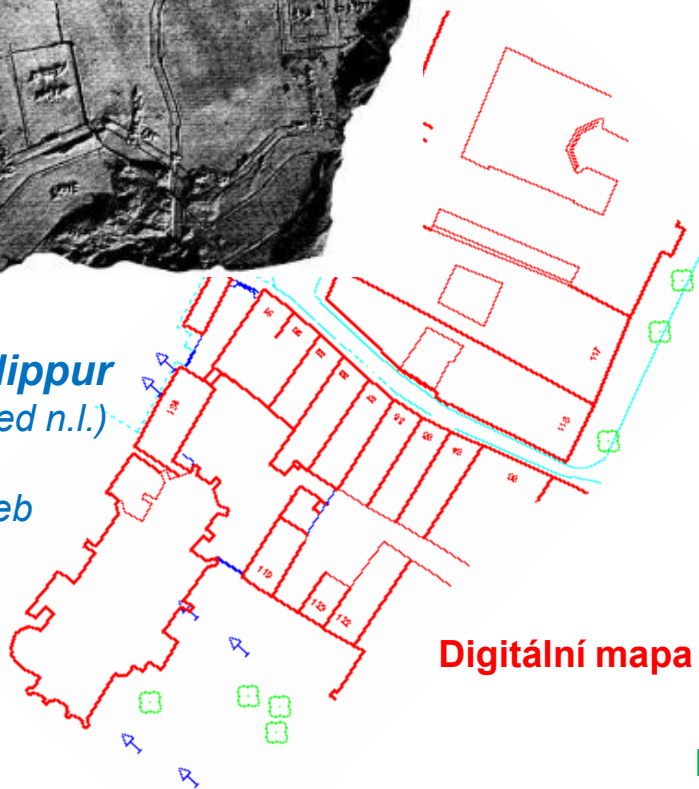


Dokumentace našich předků x současnost



Plán města Nippur
(cca 1500 let před n.l.)

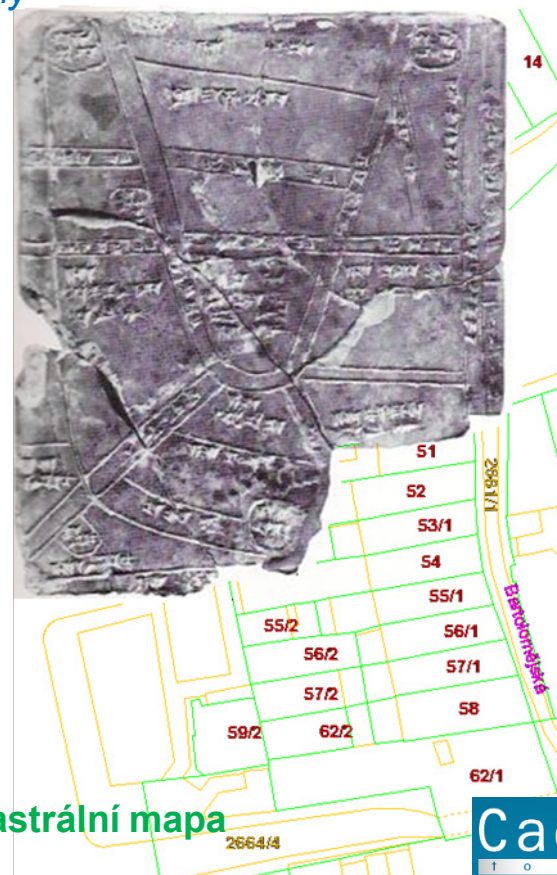
- půdorysy staveb
- hradní zdi
- brány
- sklady
- chrámy



Digitální mapa města

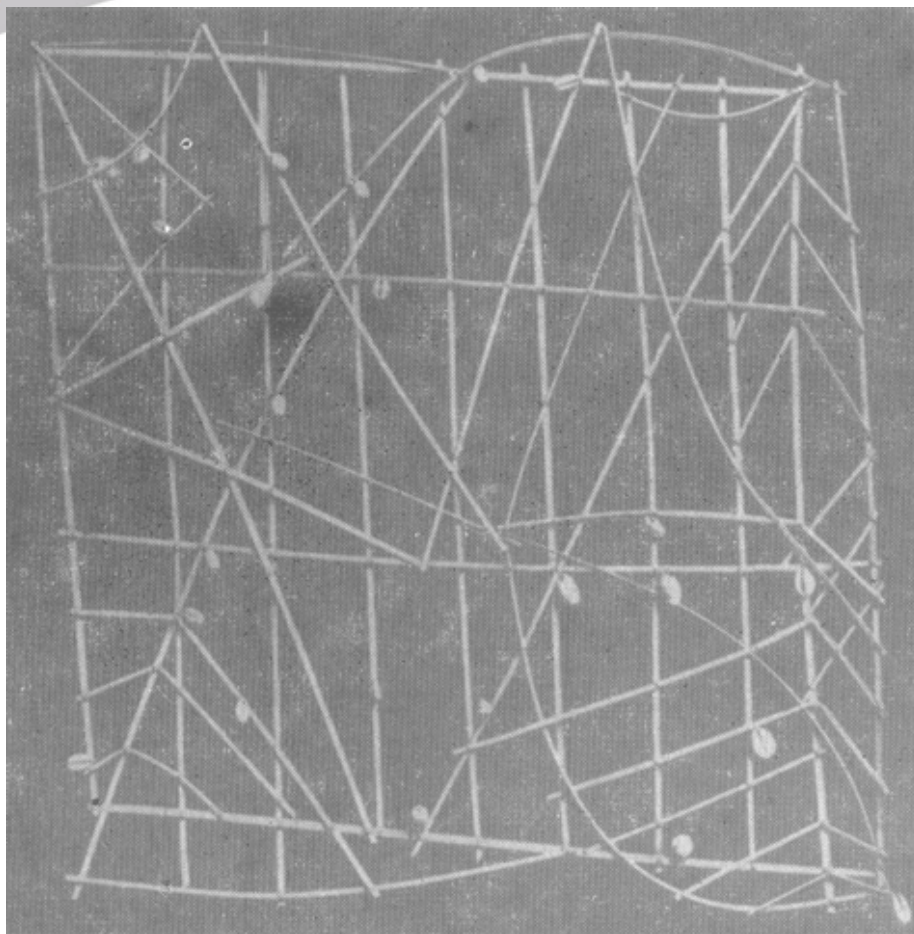
Plán polí Nippuru (cca 1500 let před n.l.)

- nemovitosti
- politické a náboženské elity
- zavlažovací systémy

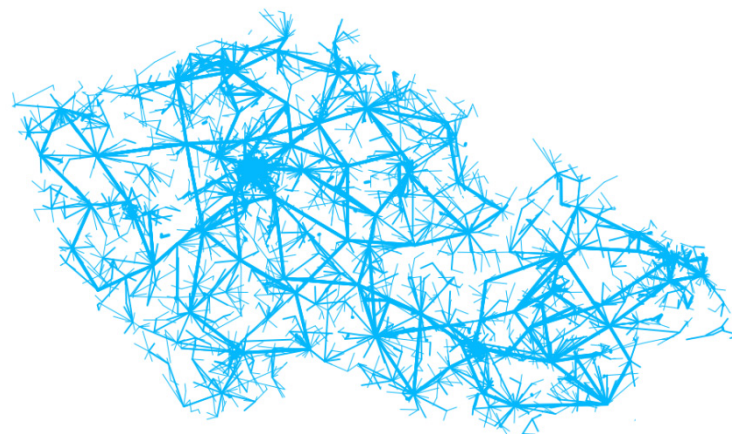


Digitální katastrální mapa

Dokumentace našich předků x současnost



Mapa vybraných přenosových cest
(logická vrstva sítě)



Mořská mapa obyvatel Marshallových ostrovů
(cca 600 let př.n.l)

- ostrovy
- mořské proudy
- převládající směr větru
- vodní cesty

Integrace a automatizace procesů – E2E proces

- *Požadavek zákazníka*
- *Analýza sítě*
- *Startovací dokumentace*
- *Výstavba*
- *Aktivace služby*
- *Capacity management*
- *(Územní plánování, součinnost správců a stavebníků)*



Geografický systém jako integrátor procesů

Požadavek
zákazníka

Analýza

Startovací
dokumentace

Výstavba

Zřízení služby

CM

Vstupy

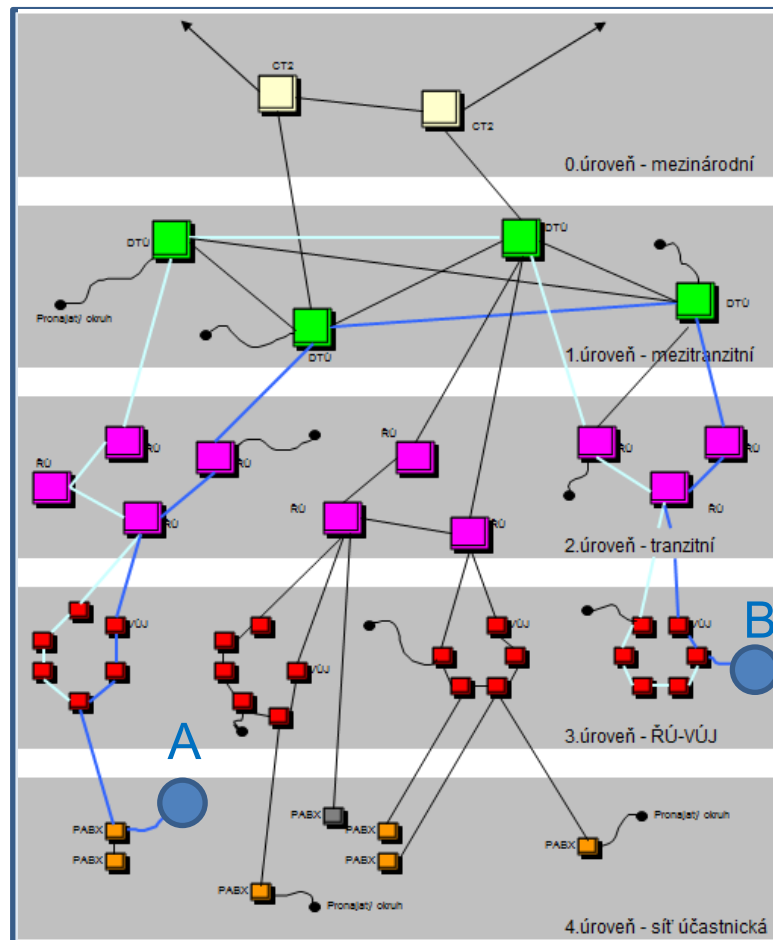
- Identifikace zákazníka
- **Územní identifikace koncového bodu služby**
- Požadavek zákazníka, parametry služby
- Obsazenost a dostupnost síťové infrastruktury
- Připojná kapacita
- Technické parametry sítě

Výstup

- Aktivace služby (v případě dostupnosti infrastruktury)

nebo

- Územní identifikace koncového bodu
- Parametry služby



Geografický systém jako integrátor procesů

Požadavek
zákazníka

Analýza

Startovací
dokumentace

Výstavba

Zřízení služby

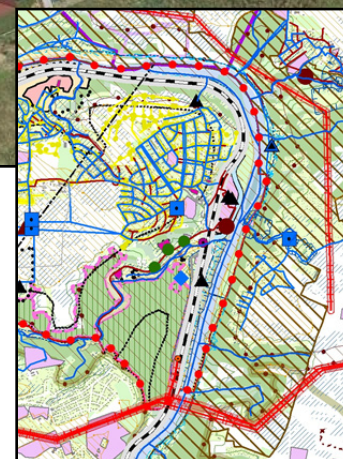
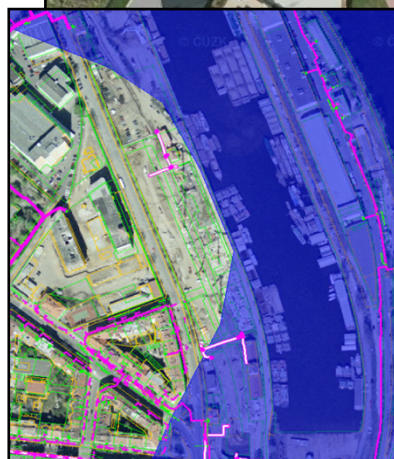
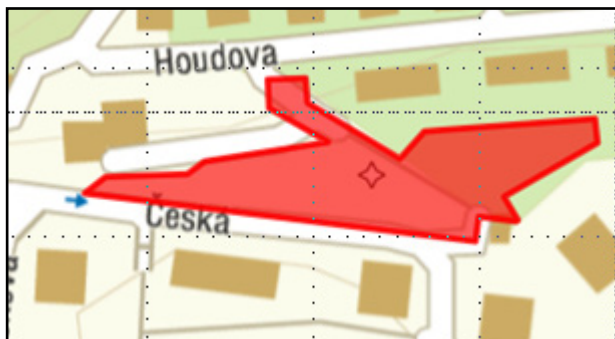
CM

Vstupy

- Územní identifikace koncového bodu
- Parametry služby
- Ostatní dosud nevyřešené požadavky

Výstupy:

- Polygon zájmového území
- Přehled dostupných kapacit a technologií
- **Omezující prostorové podmínky** (ÚP, riziková území, místní limity, památkové zóny, křížení či souběh s jinými sítěmi apod.).
- Návrhy možných řešení (komplexní, dílčí)



Geografický systém jako integrátor procesů

Požadavek
zákazníka

Analýza

Startovací
dokumentace

Výstavba

Zřízení služby

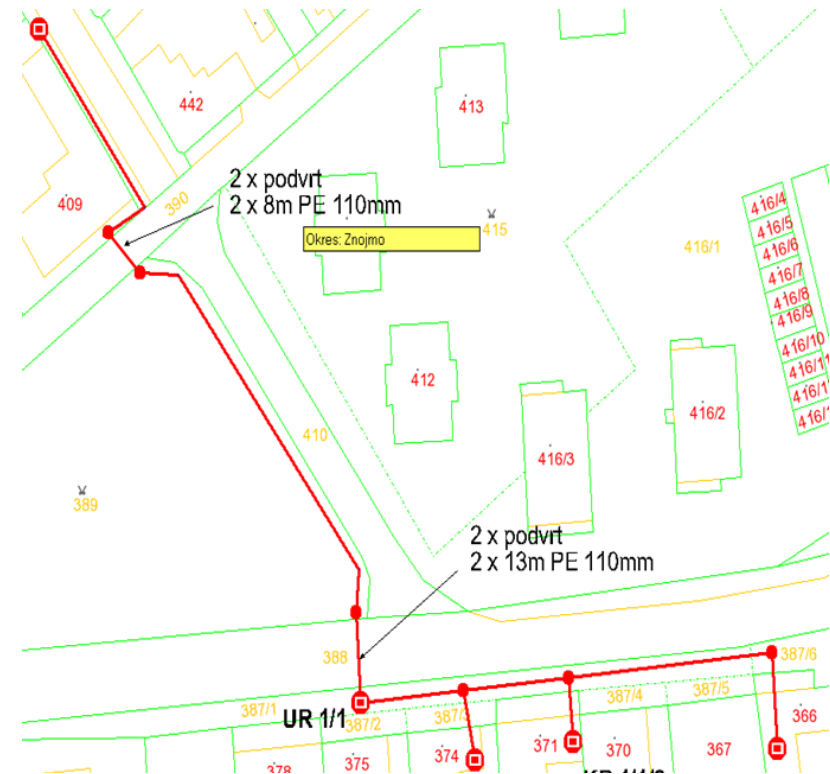
CM

Vstupy

- Polygon zájmového území
- Přehled dostupných kapacit a technologií
- **Omezující prostorové podmínky** (ÚP, riziková území, místní limity, památkové zóny, křížení či souběh s jinými sítěmi apod.).
- Návrhy možných řešení (komplexní, dílčí)

Výstupy:

- Poloha nové sítě
- Přehled dotčených parcel
- Přehled materiálu
- Automatická kalkulace nákladů
- **Koordinace s dalšími subjekty** (např. společné územní řízení a sdílené náklady na výkopové práce představují cca 70% celkových nákladů)



253	Kabel FLE 3 XN 0,4	m	158,3
439	Podvrty_Neřízené_do 10 m	m	15,66
440	Podvrty_Rízené_nad 10 m	m	25,22
324	Položení HDPE	m	387,58
435	Rýhy_Chodník_Betonové dlaždice	m	
432	Rýhy_Chodník_Litý asfalt nebo beton	m	
431	Rýhy_Tráva	m	

Geografický systém jako integrátor procesů

Požadavek
zákazníka

Analýza

Startovací
dokumentace

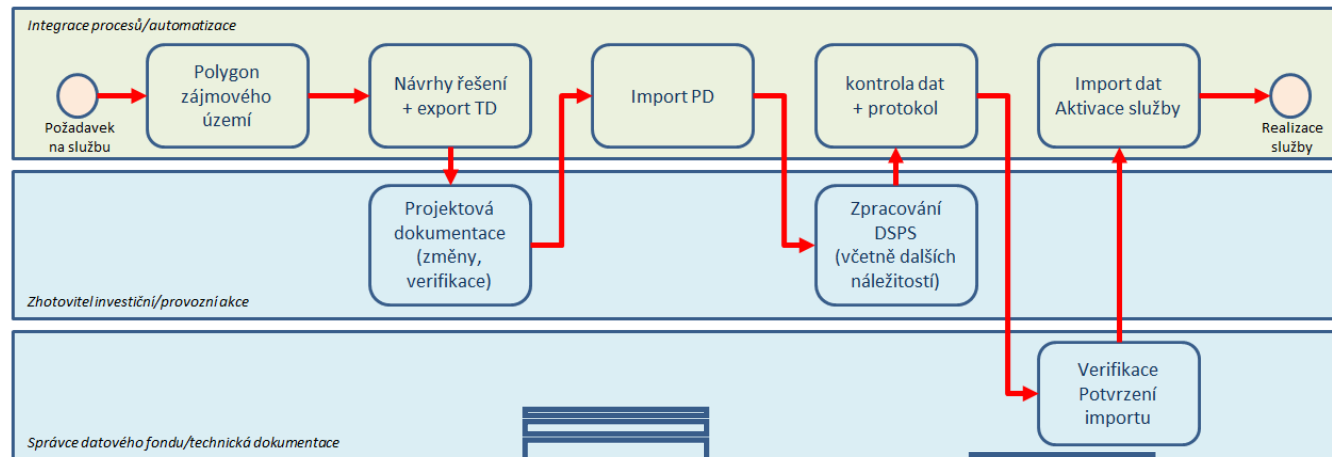
Výstavba

Zřízení služby

CM

Vstupy

- Projekt
- Dotčená území
- Export dat



Výstupy:

- Automatické vygenerování koncových zařízení do DB
- Dokumentace skutečného provedení stavby
- Měřicí a kalibrační protokoly, fotodokumentace
- Protokol ze zpracování polohopisných dat
- Smlouvy o smlouvách budoucích (věcná břemena, geometrické plány)
- Územní rozhodnutí
- Závěrečná zpráva
- Věcná břemena
- Atd.



Geografický systém jako integrátor procesů

Požadavek
zákazníka

Analýza

Startovací
dokumentace

Výstavba

Zřízení služby

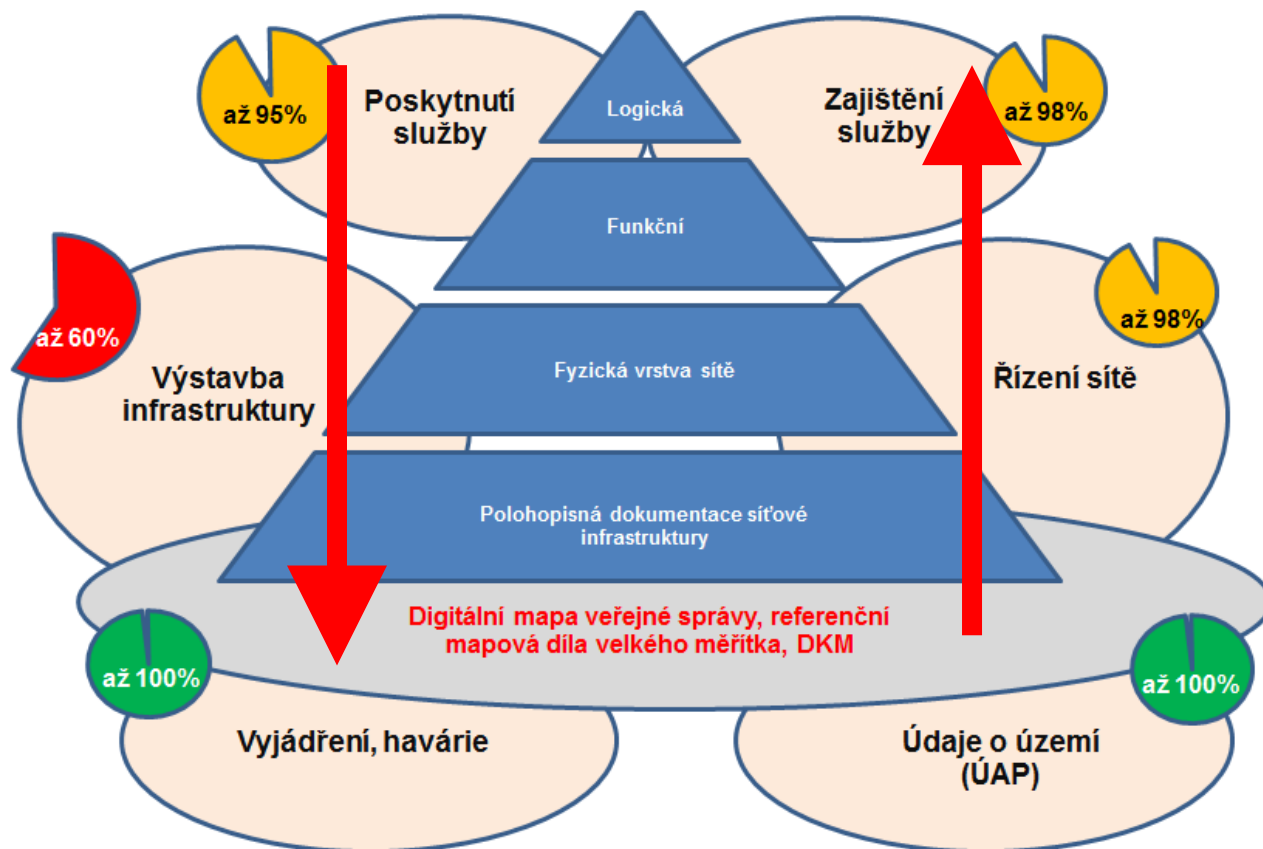
CM

Vstupy

- Kompletní DSPTS v DB
- Předávací protokol
- Technické parametry sítě

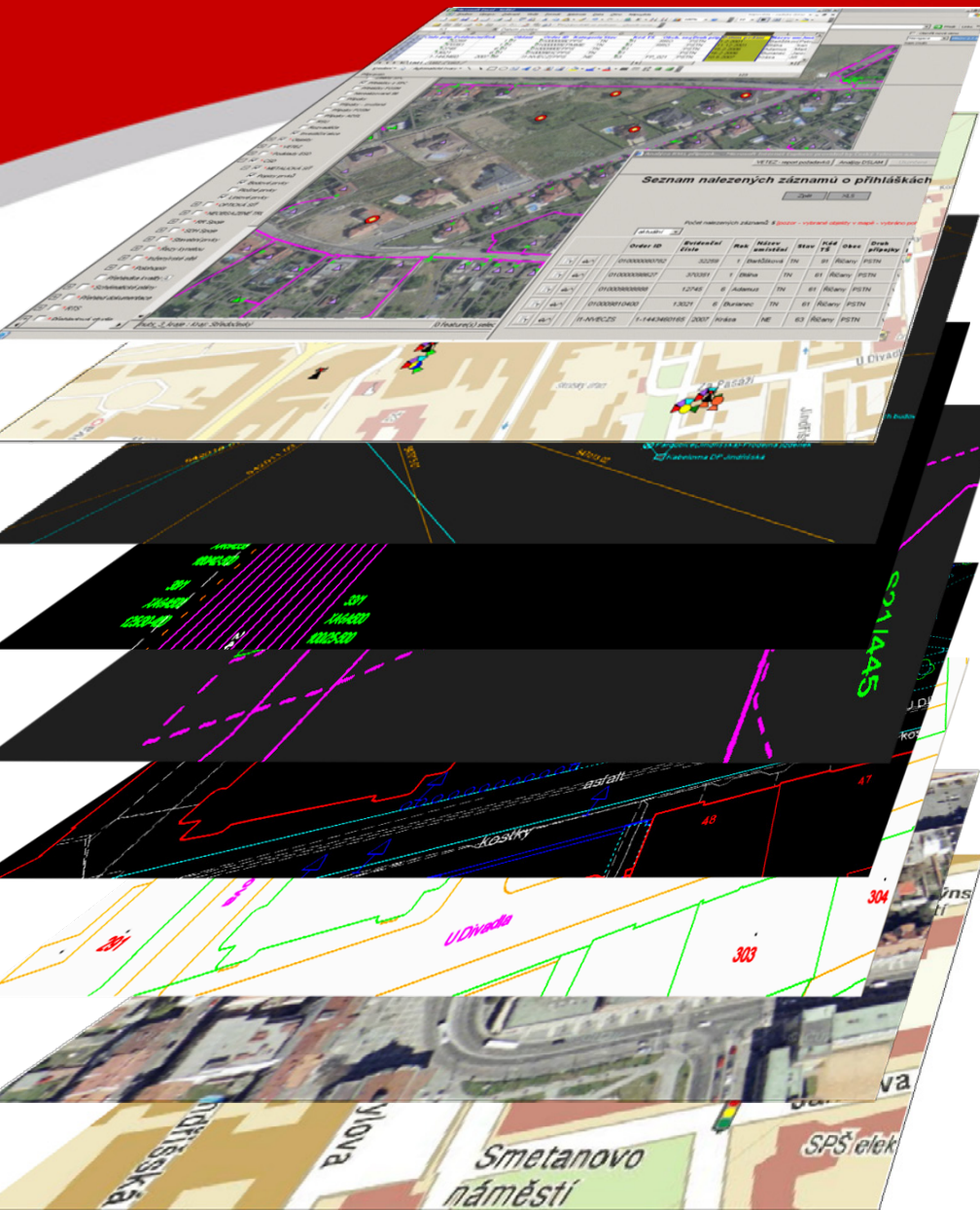
Výstupy:

- Aktivace služby
- Capacity management (na pozadí)



Celkové benefity jsou závislé také na dostupnosti vektorových dat pro procesní analýzy

Příležitosti a rizika pro další optimalizaci procesů



GIS = možnost prostorových analýz a další integrace a optimalizace procesů

Rizika:

- **Omezování rozpočtů**
- **Cenová válka, degradace dat**
- **Sdílení „obrázků“**

Příležitosti:

- **INSPIRE**
- **Digitální mapa veřejné správy**
- **Informační systém zákl. reg.**
- **DKM**
- **3D modely**
- **Uvolnění prostorových informací**
- **Digitální Česko (+ RPI)**

Geografický informační systém jako integrátor procesů



*Určení pro nejširší
oblast uživatelů*

- *plánování*
- *výstavba*
- *provoz*
- *krizové řízení*
- *geomarketing*
- *síťové analýzy*
apod.

Geografický informační systém

Určení pro nejširší
oblast uživatelů

- 2TB datové pole
- více než 200 vrstev
- více než 230M prvků
- 30% meziroční nárůst dotazů a prostorových analýz
- až 100% automatizace u vybraných procesů
- redukce nákladů až 60%
- zvýšení kvality dat (AQL až 99,5%)

í
ng
lýzy

Děkuji Vám za pozornost

Ing. Jiří Lagner
ředitel pro strategii



224 809 529



jiri.lagner@hsi.cz

HSI, spol. s r. o.
Vítkova 8, 186 00 Praha 8
www.hsi.cz

Provozně-technické
a geografické informační systémy



Informační systémy
pro správu majetku a facility management



Software pro sběr, tvorbu, zpracování,
správu a kontrolu prostorových dat



Hardware a služby pro IT infrastrukturu
Velkoformátové tiskárny

