

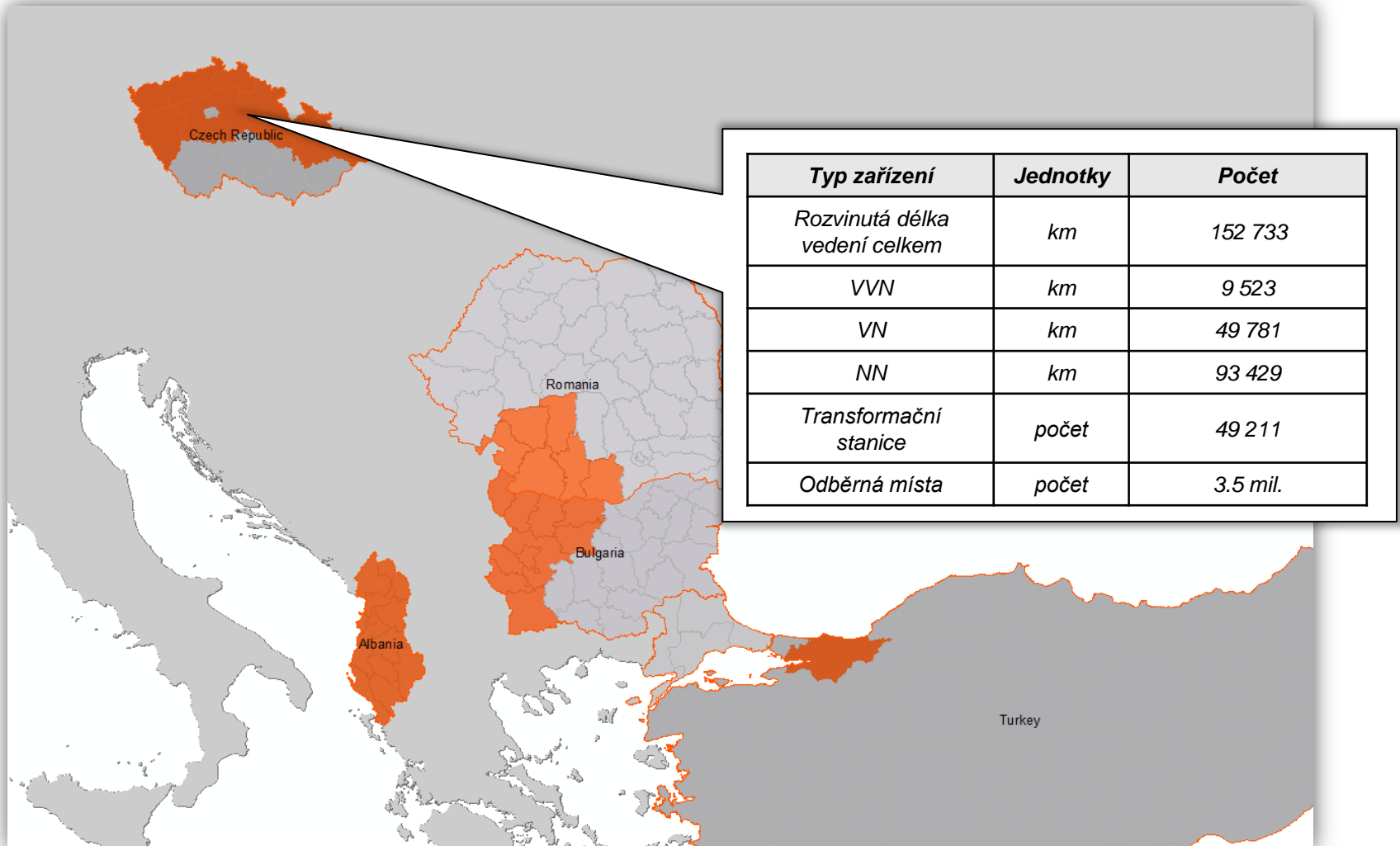
CACIO fórum 2012 - Využití geodat napříč celou organizací

ICT - požehnání nebo prokletí...

František Fiala ČEZ, a. s.



DISTRIBUČNÍ AKTIVA VLASTNĚNÁ SKČ





PROČ POŽEHNÁNÍ NEBO PROKLETÍ...
aneb
PROČ NÁS CFO VLASTNĚ NEMÁ RÁD?

ICT je považováno za nástroj, jak utratit a nikoliv jak vydělat...

...a co je na tom pravdy?



CO VNÍMÁME JAKO CITELNÝ NEDOSTATEK U DODAVATELŮ ICT ŘEŠENÍ?

- SLOŽENÍ TÝMŮ...neustále se opakující složení týmů Obchodník + ICT specialista **3-**
- ROLE „INTEGRÁTORA“... ale bez znalosti procesů zákazníka **4**
- PŘÍNOSY ...významná absence byť prezentace přínosů ve „stravitelné“ formě **3-**
- PROJEKTOVÝ MANAGEMENT **4**
- UDĚLÁME, COKOLIV SI ŘEKNETE **1* (GtH)**



EFEKTIVITA TAK TROCHU JINAK...

ČAS

9/1975 – 3/2012

3/2012

NÁSTROJE DOSAŽENÍ CÍLE

MŠ

ZŠ

SŠ

VŠ

24 hodin...

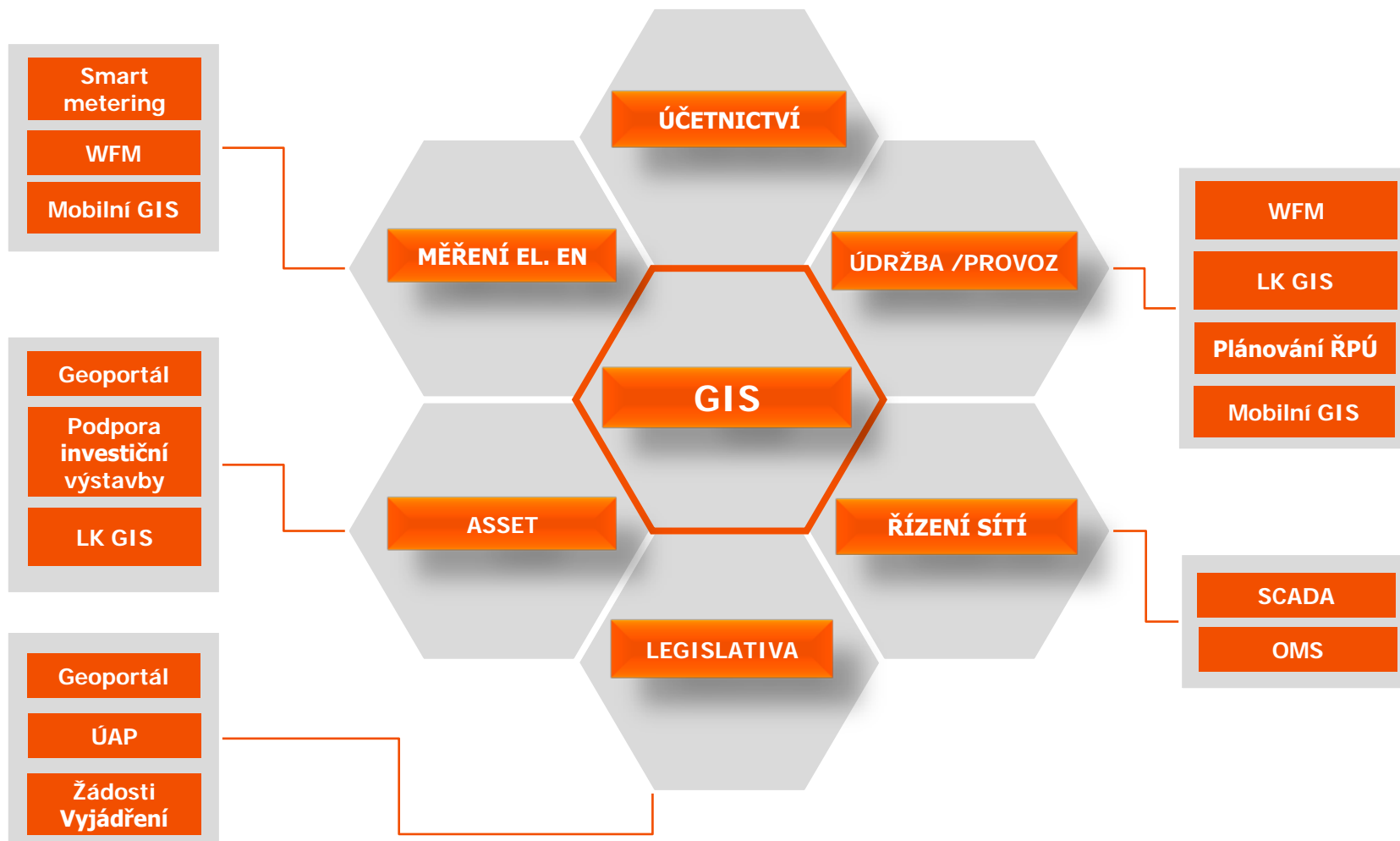


Jsou nabízená ICT řešení koncipována s cílem zásadního příspěvku ke zvýšení
výkonnosti daných segmentů?



GIS JAKO KLÍČOVÁ INTEGRAČNÍ PLATFORMA

Také jste už někdy slyšeli z úst managementu: „GIS? Co to je...“ ?!
PODÍVEJME SE NA REALITU...

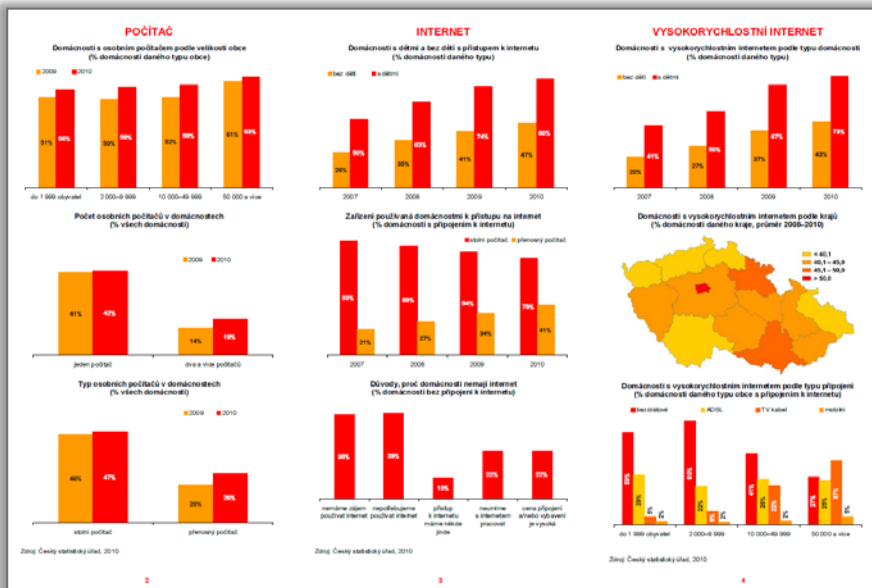




GEOPORTÁL ČEZ

Proof of concept automatizace procesů a využití BI s podporou GIS s cílem ověřit možnosti zásadního zvyšování výkonnosti segmentu

Významným kritériem pro rozhodnutí o implementaci Geoportálu byl progresivní trend využití internetu v rámci ČR...



SPOLEČNOST		PRŮMĚRNÝ POČET ŽADOSTÍ VES/ROK
ČEZ Distribuce		80 000
ČEZ ICT Services		40 000
Celkem		120 000
PRŮMĚRNÝ ČAS NA PODÁNÍ ŽADOSTI	POČET ŽADOSTÍ POUZE VES/ROK	SPOLEČNSKÁ ÚSPORA MD
0,7 MD	120 000	84 000
PRŮMĚRNÝ POČET LISTŮ ŽADOSTI	POČET ŽADOSTÍ VES/ROK	ÚSPORA LISTŮ PAPIRU FORMÁT A4
5	120 000	600 000

Geoportál ČEZ je koncipován tak, aby při zásadním zvýšení interní výkonnosti přinášel významné benefity nejen Skupině ČEZ, ale i zákazníkovi. Ten bude spokojen s jednoduchostí žádosti a jejím rychlým vyřízením a ČEZ při tom všem ještě výrazně ušetří. Zřejmě jsou i synergické efekty nového portálu, který umožňuje na jednom místě a v jednom kroku zadat žádost o vyjádření společnosti ČEZ Distribuce a ČEZ ICT Services.

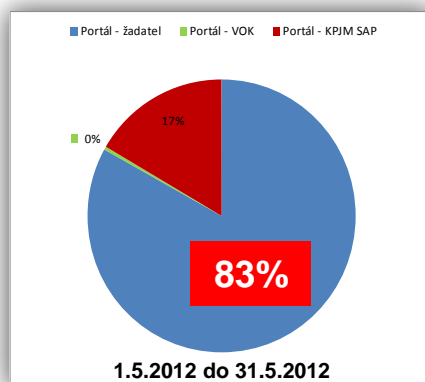
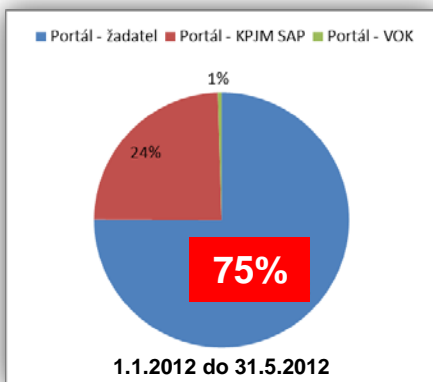
<http://geoportál.cez.cz>



GEOPORTÁL ČEZ

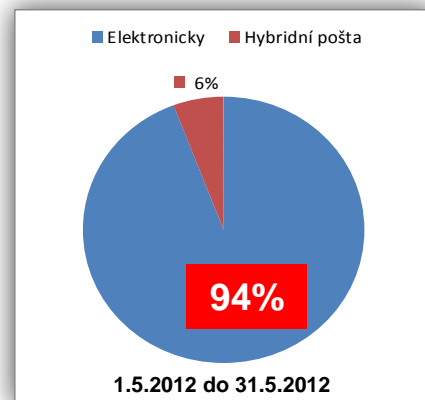
statistika žádostí o vyjádření k existenci sítí

Vstupy



- Stále rostoucí trend poptávky po elektronické formě komunikace
- Žadatel se ze 3/4 obsluhuje na Geoportále sám
- V 94% žádostí je požadováno zaslání žádosti elektronicky
- Roste počet žádostí
- Roste počet žádostí odbavených zcela automaticky

Výstupy



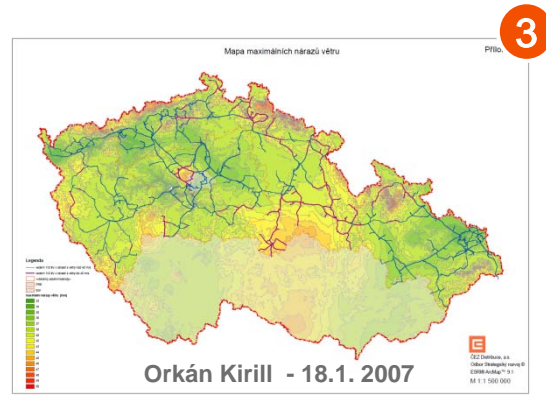
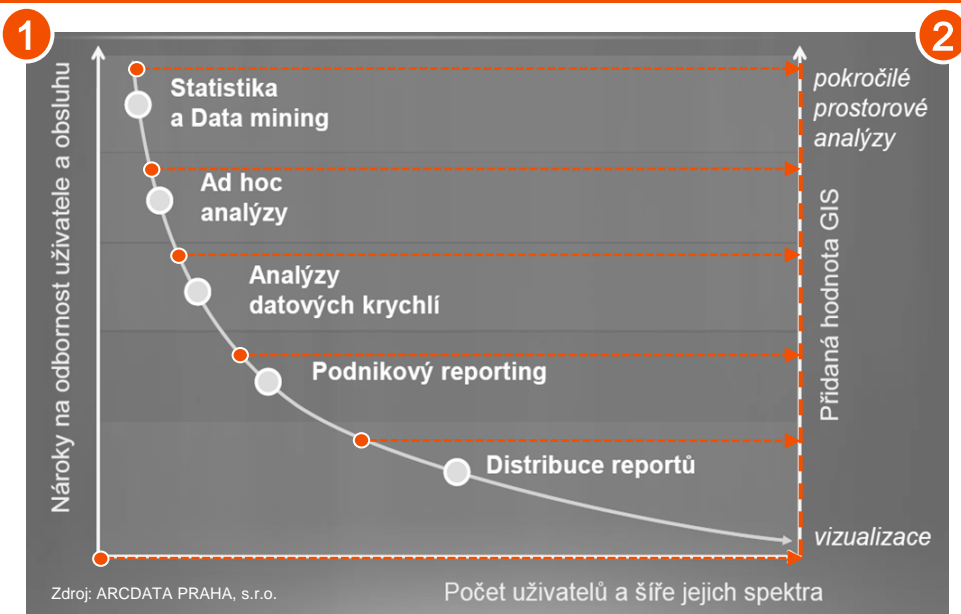
Rozdělení žádostí dle společnosti

Společnost	Počet žádostí 5/2012	Počet žádostí celkem 1-5/2012
ČEZ Distribuce	9 501	44 194
ČEZ ICT	5 932	25 874
Celkový součet	15 433	70 069



ANALYTICKÉ MOŽNOSTI GIS

Potenciál využití GIS může a musí být pro asset management diametrálně odlišný od „pouhé“ vizualizace spravovaných aktiv



Efektivní nástěnka

Identifikace příležitostí

4

...po doplnění o další proměnné např.

ad hoc analýza + poruchy + investice + preventivní údržba

...je možné identifikovat celou řadu příležitostí a vzniklých jevů v jejich souvislostech

5

Jaký byl dopad této ad hoc analýzy a její vizualizace jako jednoho z možných vstupů do optimalizace procesů?

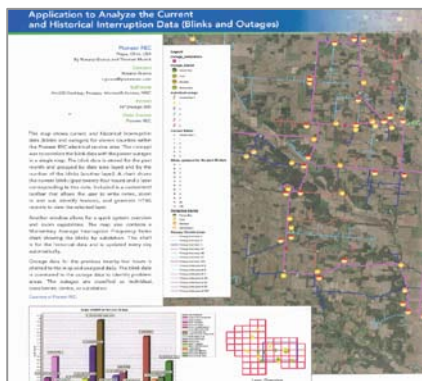
Asset – Krizové řízení – QA

* uvedený příklad ad hoc analýzy a jejího využití /nevyužití je pouze ilustrativní

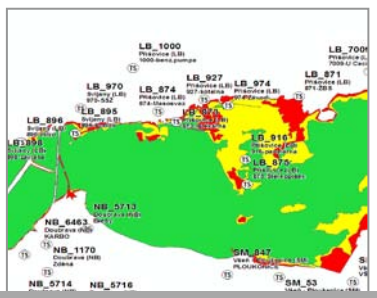


GIS + BI JAKO NÁSTROJ ZVYŠOVÁNÍ VÝKONNOSTI

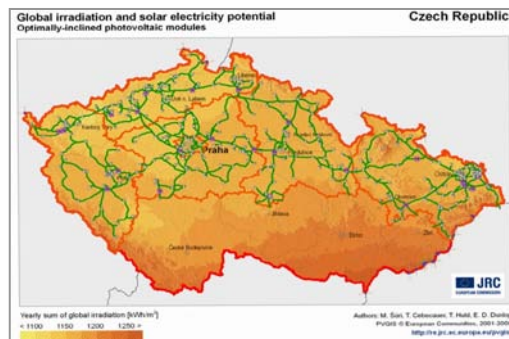
- možnosti využití IS nasazených v SKČ
- nová kvalitativní úroveň řízení příležitostí v oblasti optimalizace business procesů, kapacit, analýz a predikcí v rámci SKČ



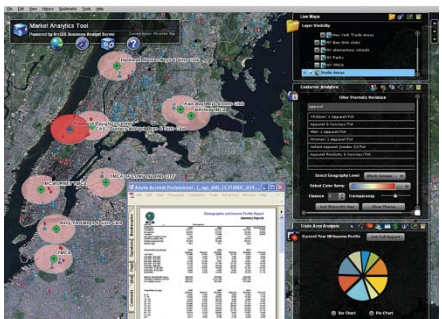
IDENTIFIKACE PROBLEMATICKÝCH ČÁSTÍ DS



KRIZOVÉ ŘÍZENÍ

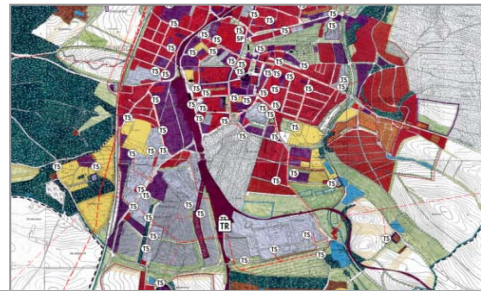


OBCHODNÍ PŘÍLEŽITOSTI/RIZIKA



BI/SEGMENTAČNÍ STUDIE/STRATEGICKÝ ROZVOJ...

Řešení komplexních business problémů...
Optimalizace činnosti generující úsporu provozních výdajů...
Optimalizace činnosti generující úsporu investičních výdajů...
Zvyšování výkonnosti...



PODPORA PLÁNOVÁNÍ ROZVOJE DS

BI a analytické funkce již dlouho dobu implementovaného IS GIS jsou v současnosti pod 10% potenciálu...
Jejich využitím lze dosáhnout podstatného zefektivnění Asset managementu, identifikace obchodních příležitostí/rizik, optimálního ošetření rizik, podpory/definice/zpřesnění business hypotéz...



POVZBUDIVÝ ZÁVĚR

CO JE UŽIVATELI OČEKÁVÁNO?

- DŮRAZ NA VYUŽITÍ DAT - BI
- AUTOMATIZACE PROCESŮ
- SDÍLENÍ DAT
- MOBILNÍ ŘEŠENÍ
- DŮRAZ NA REÁLNÉ PŘÍNOSY

„Uživatelé nevědí, co chtějí, dokud jim to neukážete.“ Steve Jobs.

Stačila prezentace výsledků projektu Geoportál ČEZ k přesvědčení managementu , že některá ICT řešení mohou být i účelně vynaložená investice?

Nikoliv... ale snad vůbec poprvé to nahlodalo jejich nedůvěru k ICT obecně