

VDP

Veřejný dálkový přístup k datům RÚIAN

Jiří Formánek

Český úřad zeměměřický a katastrální (ČÚZK)

Aktuální stav projektu RÚIAN



EVROPSKÁ UNIE
EVROPSKÝ FOND PRO REGIONÁLNÍ ROZVOJ
ŠANCE PRO VÁŠ ROZVOJ

Projekt Vybudování **Registru územní identifikace, adres a nemovitostí** a modernizace **Informačního systému katastru nemovitostí ČÚZK** je spolufinancován z prostředků Evropské unie, Evropského fondu pro regionální rozvoj.

Registrační číslo projektu: **CZ.1.06/1.1.00/03.05893**

Obsah prezentace

- Úvod
- Proč vznikají základní registry?
- RÚIAN - Registr územní identifikace, adres a nemovitostí
- VDP - Veřejný dálkový přístup
- VFR - Výměnný formát RÚIAN
- Aktuální stav projektu RÚIAN
- Závěr

Úvod

- Systém základních registrů veřejné správy bude spuštěn **1.7.2012.**
- Projekt základních registrů je v právním řádu ČR zakotven zákonem č. **111/2009 Sb.**, o základních registrech.
 - Registr obyvatel (ROB)
 - Registr osob (ROS)
 - **Registr územní identifikace, adres a nemovitostí (RÚIAN)**
 - Registr práv a povinností (RPP)
- **V RÚIAN** budou pro celou veřejnou správu vedeny závazné informace o **územní identifikaci** a o **adresách**.

Proč vznikají základní registry?

- potřeba vytvoření databáze aktuálních **referenčních údajů**
- snaha zajistit veřejné správě **garantovaný a aktuální údaj**
- principem je **sdílení těchto referenčních údajů**
- občané **nebudou muset opakovaně dokládat** referenční údaje již jednou vedené v základních registrech
- potřeba stanovení zákonem určeného editora, který má **zodpovědnost** za spravovaná data
- cílem je **zjednodušení a zefektivnění** procesů ve veřejné správě
- základní registry zvýší **bezpečnost údajů** vedených o občanech

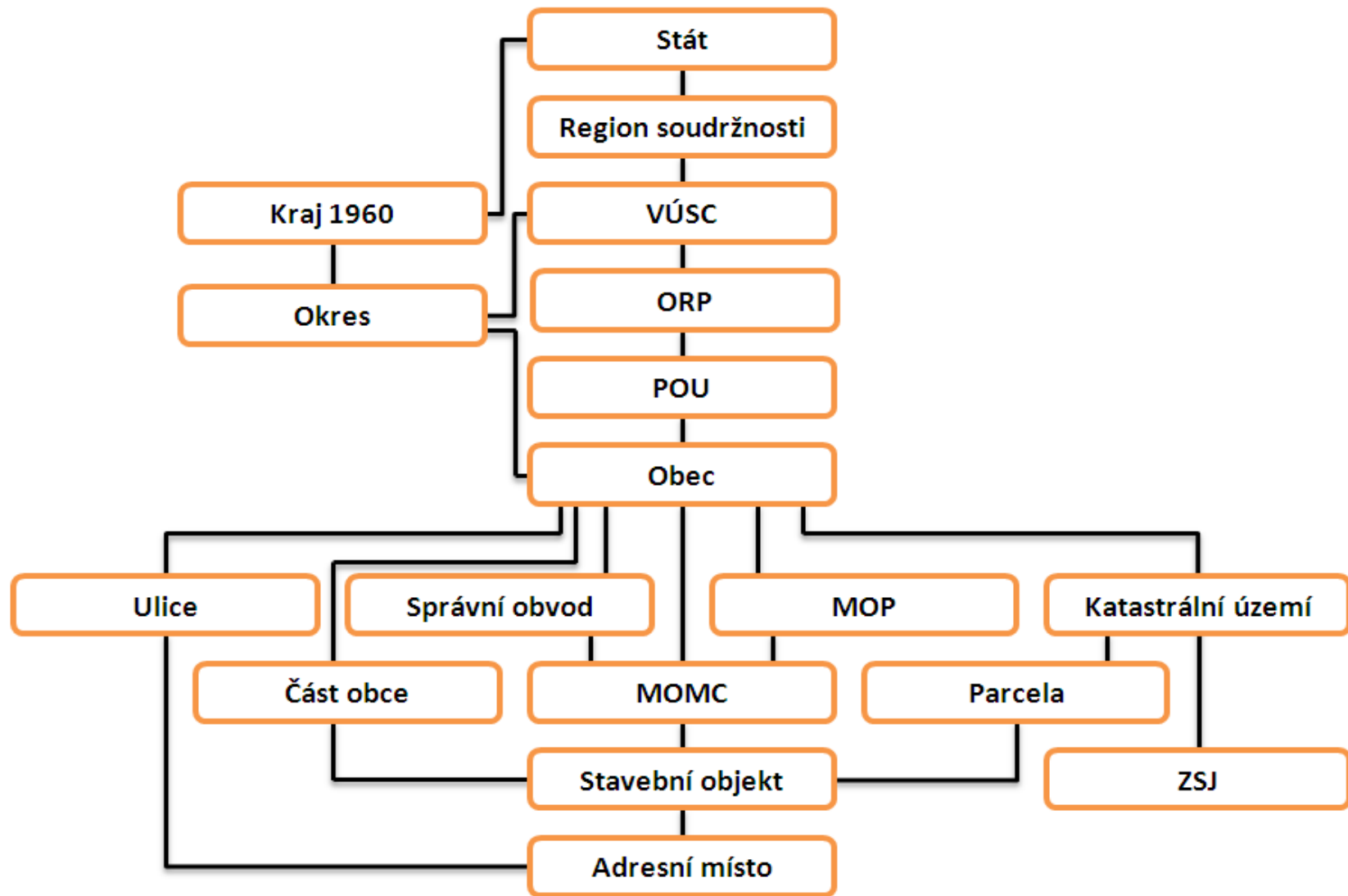
Referenční údaje

Referenční údaj – záznam vedený v základním registru, který je v daný okamžik **aktuální, platný, jednotný a závazný** pro použití v agendách ve státní správě.

- Za zapsané referenční údaje je **zodpovědný editor**. Údaje musí být **v souladu** s údaji uvedenými v dokumentech, na jejichž základě jsou údaje zapsány.
- Editor **zapíše** referenční údaj do základního registru nebo **provede jeho změnu** bez zbytečného odkladu, nejpozději však do **3 pracovních dnů**.
- **Referenční údaj je považován za správný**, pokud není prokázán opak.

Obsah RÚIAN

- Obsahem RÚIAN budou **popisné a lokalizační údaje** o:
 - územních prvcích a územně evidenčních jednotkách,
 - adresách,
 - vzájemných vazbách.
- V RÚIAN **nejsou vedeny** osobní údaje o fyzických osobách.
- V ostatních registrech se vedou **odkazy** na adresní místa vedená v RÚIAN.
- RÚIAN jako jediný ze základních registrů vede i **nereferenční údaje**, například TEA u stavebních objektů.



Editoři RÚIAN

- Editace dat v RÚIAN probíhá přes **dva editační agendové informační systémy** (ISKN, ISÚI). Oba dva systémy jsou ve správě **ČÚZK**.
- Údaje v ISÚI editují tyto úřady (**agendy**):
 - **obec**, (III. typu, II. typu, I. typu),
 - **stavební úřady**,
 - Český statistický úřad (**ČSÚ**),
 - Český úřad zeměměřický a katastrální (**ČÚZK**).
- **Produkční provoz ISÚI** byl spuštěn **29. 8. 2011**.

Editori RÚIAN – semináře a školení

- Pro editory ISÚI byly ČÚZK do této chvíle zorganizovány tři vlny **vysvětlovacích a školících seminářů**:
 - první vlna v červnu a červenci 2011 (2300 posluchačů),
 - druhá vlna v září a říjnu 2011 (5000 posluchačů),
 - třetí vlna leden 2012 až současnost.
- Od září 2011 funguje, především díky **koordinátorům a školitelům** z KÚ, školení v regionech. V současné době probíhá ve všech krajích.
- Individuální praktické školení u PC již absolvovalo cca **2500** úředníků.

Ověřování správnosti údajů RÚIAN

- Pro **bezproblémové fungování** základních registrů po jejich spuštění **1. 7. 2012** je nutné, aby referenční údaje v nich obsažené vykazovaly **minimální chybovost**.
- **Čištění dat** v databázi ISÚI a RÚIAN probíhá v několika na sebe navazujících krocích:
 - prvotní čištění dat bylo provedeno při migraci dat do ISÚI,
 - sjednocení s aktuální databází ISKN,
 - odstranění duplicitních názvů ulic (veřejných prostranství),
 - porovnání adres ISÚI (RÚIAN) a Evidence obyvatel (ISEO),
 - porovnání adres a stavebních objektů ISÚI (RÚIAN) s údaji RSO,
 - kontroly údajů RÚIAN přes VDP.

Veřejný dálkový přístup (VDP)

- Aplikace **Veřejný dálkový přístup (VDP)** bude umožňovat nahlížet na data:
 - (a) základního registru **RÚIAN**,
 - (b) agendových informačních systémů **ISÚI** a **ISKN**.
- Pro přístup nebude potřeba **registrace**.
- Aplikace VDP bude k dispozici **zdarma** nejen pro **občany** a **veřejnou správu**, ale i pro sféru **komerční**.
- Poskytovaná data **nebudou referenční**, budou mít pouze **informativní charakter**.

Veřejný dálkový přístup (VDP)

Aplikace VDP bude rozdělena na čtyři základní informační bloky:

- **vyhledání územního prvku,**
 - adresní místo, stavební objekt, parcela, ulice, katastrální území, část obce, ...
- **ověření adresy,**
 - ověření existence adresy, pro zjištění správného tvaru adresy
- **zobrazení mapy,**
 - nad katastrální mapou se bude zobrazovat vybraný prvek
- **výměnný formát RÚIAN (VFR).**
 - k dispozici budou dva základní výměnné formáty (měsíční kopie, změnové věty)

Veřejný dálkový přístup

k datům registru územní identifikace, adres a nemovitostí



	Novinky
	Provozní info a odstávky
	Často kladené otázky
	Technické předpoklady
	Uživatelská podpora
	Uživatelská příručka
	Základní registr RUIAN

Výměnný formát RÚIAN (VFR)

- Aplikace VDP bude poskytovat **dva základní výměnné formáty** (VFR), a to v závislosti na platnosti požadovaných informací:
 - **měsíční kopie** (stavová data),
 - **změnové věty** (denní perioda).
- **Stavová data** budou poskytována měsíčně pro jednotlivé obce.
- **Změnová data** budou k dispozici v denní periodě pro celou ČR.
- Výměnný formát bude k dispozici v podobě **základní datové sady** bez lokalizačních údajů nebo v podobě **kompletní datové sady** s lokalizačními údaji.

Výměnný formát RÚIAN (VFR)

- Data poskytovaná v podobě exportních souborů výměnného formátu RÚIAN (VFR) **nebudou** mít referenční charakter. Referenční charakter budou mít pouze data sdílená přes ISZR.
- Formátem VFR bude **GML 3.2.1**.
- Popis a vzorky VFR jsou pro odběratele dat RÚIAN k dispozici od března 2012 na webových stránkách projektu RÚIAN www.ruian.cz.
- Výměnný formát VFR bude pro občany, veřejnou i komerční sféru k dispozici **zdarma**.

Struktura názvu souboru VFR

- Struktura názvu souboru VFR je: **a_b_c_defg.xml**
 - a** je formát data [YYYYMMDD rok, měsíc, den]
 - b** může nabývat hodnot [ST - stát, OB - obec]
 - c** je kód prvku. Platí jen pro obec.
 - d** je typ dat. Nabývá hodnot [U – úplná data, Z - změny]
 - e** je typ datové sady [Z – základní, K – kompletní]
 - f** označuje zdroj systému [S – RÚIAN, H – ISÚI]
 - g** označuje konkrétní složení dat prvků v souboru. [Z, G, H, O]
- Příklady:
 - (a) 20120131_OB_544337_UKSH.xml
 - (b) 20120404_ST_ZKSH.xml

Vyhledání prvků

- ▶ [Stát](#)
- ▶ [Region soudržnosti](#)
- ▶ [Kraj \(VÚSC\)](#)
- ▶ [Okres](#)
- ▶ [ORP](#)
- ▶ [POU](#)
- ▶ [Obec, voenský újezd](#)
- ▶ [Správní obvod Prahy](#)
- ▶ [Městská část/obvod](#)
- ▶ [Část obce](#)
- ▶ [Ulice](#)
- ▶ [Stavební objekt](#)
- ▶ [Adresní místo](#)
- ▶ [Katastrální území](#)
- ▶ [Parcela](#)
- ▶ [ZSJ](#)

Dřívější členění

- ▶ [Kraj \(1960\)](#)
- ▶ [Městský obvod Prahy](#)

Ověření adresy

Výměnný formát

Zobrazení mapy

Výměnný formát

Nové zadání

- Platnost údajů: Platné Historické
- Časový rozsah: Úplná kopie Přírůstky od data:
- Územní prvky: Stát až ZSJ Obec a podřazené
- Datová sada: Základní Kompletní (+ lokalizační data, vlajka, znak)
- Výběr z údajů: Základní údaje Základní + Gen. hranice Základní + Orig. hranice Vlajky a znaky
- Územní omezení: Všechny obce Jedna obec (kód):

Seznam linků

Vyhledat

Obec	Platnost údajů	Časový rozsah	Datová sada	Územní prvky	Výběr z údajů	Název souboru	Download
	Platné	Úplná kopie	Základní	Stát až ZSJ	Základní	20120122_ST_UZSZ.xml.gz	
	Platné	Úplná kopie	Základní	Stát až ZSJ	Základní	20120126_ST_UZSZ.xml.gz	
	Platné	Úplná kopie	Základní	Stát až ZSJ	Základní	20120131_ST_UZSZ.xml.gz	
	Platné	Úplná kopie	Základní	Stát až ZSJ	Základní	20120229_ST_UZSZ.xml.gz	
	Platné	Úplná kopie	Základní	Stát až ZSJ	Základní	20120316_ST_UZSZ.xml.gz	

< Předchozí

Strana: 1

Další >

Celkem záznamů: 5

Závěr

- Systém základních registrů bude spuštěn **1. 7. 2012**.
- **RÚIAN** bude pro celou veřejnou správu zajišťovat vedení závazných informací o **územní identifikaci** a o **adresách**.
- Probíhá „**čištění dat**“ RÚIAN.
- Předpoklad uvolnění aplikace VDP pro veřejnost je **22. 6. 2012**.
- K dispozici je popis a vzorky **výměnného formátu RÚIAN (VFR)**. Informace na www.cuzk.cz/vfr.

Závěr

www.ruian.cz

- legislativa a metodika
- školení a semináře ISÚI
- první kroky uživatele ISÚI
- uživatelské příručky a postupy v ISÚI, eLearning
- poskytování údajů RÚIAN (výměnný formát VFR, číselníky)
- ověřování úplnosti a správnosti údajů ISÚI/RÚIAN
- FAQ – často kladené otázky (technické, metodické)
- uživatelská podpora – podpora@cuzk.cz

Otázky?

Děkuji za pozornost.

Ing. Jiří Formánek

jiri.formanek@cuzk.cz