



Cacio  
f o r u m

Vítejte na semináři

# Využití geodat napříč organizací

Pořadatelé

Speciální partner

Partneři



Cacio



pontech

# Setkáváme se již potřetí

2011



2010



# Proč Cacio forum vzniklo?



# Využití geodat napříč organizací

Ing. Petr Urban, Ph.D.



# GIS není jen o mapách, vizualizaci, dokumentaci sítě



# GIS současnosti

- je **integrován** do celopodnikových systémů
- **podává přehled** o situaci
- **zefektivňuje** pracovní procesy



# GIS

**pomáhá řešit  
složité problémy**

Facility/asset/land property management

Logistika

Integrace se SCADA

Měření spolehlivosti sítě

Reporting

Jako jsou...

Management životního prostředí

Automatizace procesů

Risk management

Služby zákazníkům

Integrace ERP

Rozvoj zelené energie

Bezpečnost

Terénní inspekce

Řešení krizových situací

Mapování

Rozvoj a plánování sítě

Pracovní příkazy

Management vegetace

Marketing

Smart Grid

Údržba sítě





**Jaké problémy řešíte Vy?**



# Jaké problémy řešíte Vy?

- Ekonomické výsledky
- Efektivita práce
  - možnost využít kapacity lidí na rozvoj
- Spolehlivost sítě
- Spokojenost zákazníků

# Příklad ČEZ – efektivita a spokojenost zákazníků

- Geoportál

- výrazný nárůst výkonu při snížení počtu pracovníků

- Mobilní GIS

- přímý sběr dat v terénu (bez papíru)

The screenshot shows the ČEZ Geoportal website. At the top, there is a navigation bar with the ČEZ logo, 'SKUPINA ČEZ', and 'GEOPORTÁL'. Below this, there are links for 'Služby Geoportálu', 'ČEZ Distribuce', 'ČEZ ICT Services', and 'Nápověda'. The main content area is divided into several sections:

- ÚVODNÍ INFORMACE**: A sidebar menu with options like 'VYJÁDRĚNÍ K EXISTENCI SÍTÍ >', 'DOKUMENTACE SÍTĚ', 'ÚAP', and 'ÚLOŽIŠTĚ DAT'.
- Mapa**: A central map showing a network of lines (likely power lines) overlaid on a geographical map of the region around Decín and Ústí nad Labem.
- Textová část**: Information about the network existence of ČEZ Distribuce, a.s. and ČEZ ICT Services, a.s., with links for 'Úvodní informace', 'Zadání žádosti', and 'Stav žádosti'. It also states that electronic submissions are free.
- Aktuality**: A section with a photo of a coffee cup and glasses, titled 'Seznam aktuálních informací z Geoportálu.'.
- eRádce**: A section with a photo of a desk and a laptop, titled 'Rady a tipy pro zákazníky a obchodní partnery společnosti ČEZ Distribuce, a. s.'.
- Vítejte ve Virtuální obchodní kanceláři**: A login section with fields for 'Přihlašovací jméno' and 'Heslo', and a 'Přihlásit' button. Below the login fields are links for 'Virtuální obchodní kancelář', 'Registrace - nový uživatel', 'Zapomněl jsem heslo', and 'Co je Virtuální obchodní kancelář?'. A note says 'Služba, díky které s námi můžete být pohodlně v kontaktu.'

At the bottom of the page, there is a copyright notice: 'Copyright 2010 ČEZ, a. s. | Všechna práva vyhrazena' and a link: 'Mapa stránek | Obsah webu A-Z'.

Síťová infrastruktura



Distribuce



Management zdrojů



Péče o zákazníky



Geodata  
jsou využívána  
napříč celou  
organizací

Logistika



Služby v rámci  
společnosti



Informační  
technologie



Finance  
a účetnictví

# Management zdrojů

Umístování nových zdrojů

Výběr vhodného místa

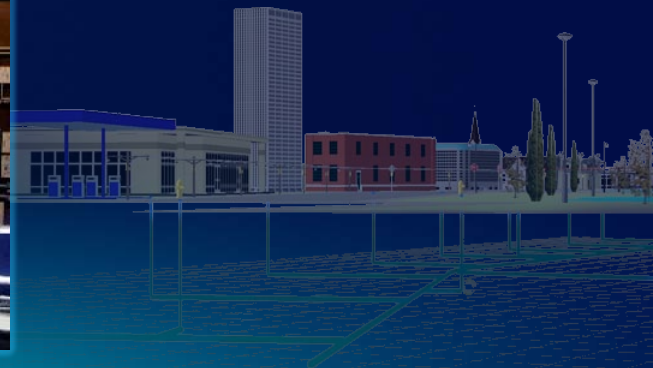
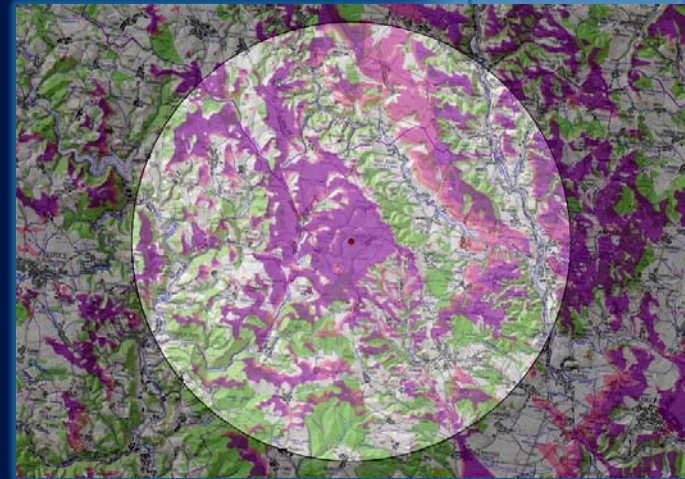
Dopady na životní prostředí

Bezpečnost

Modelování spotřeby

Distribuovaná výroba

Správa majetku





# Management síťové infrastruktury

Analýza rizik

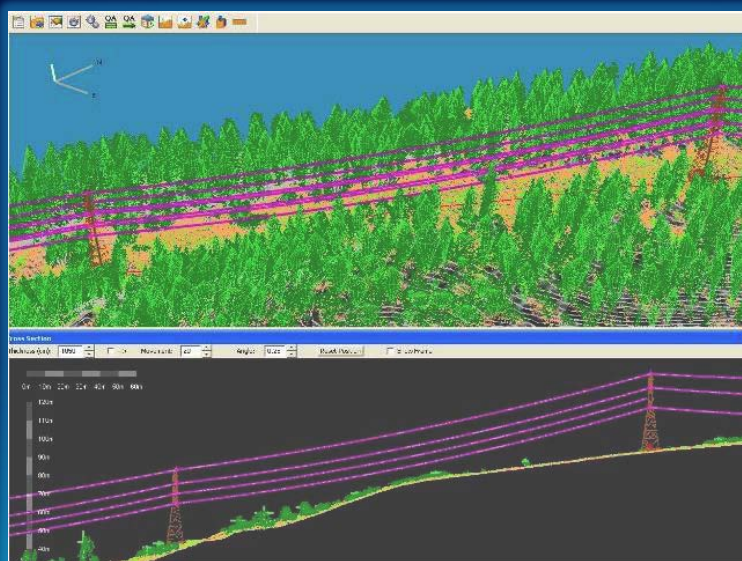
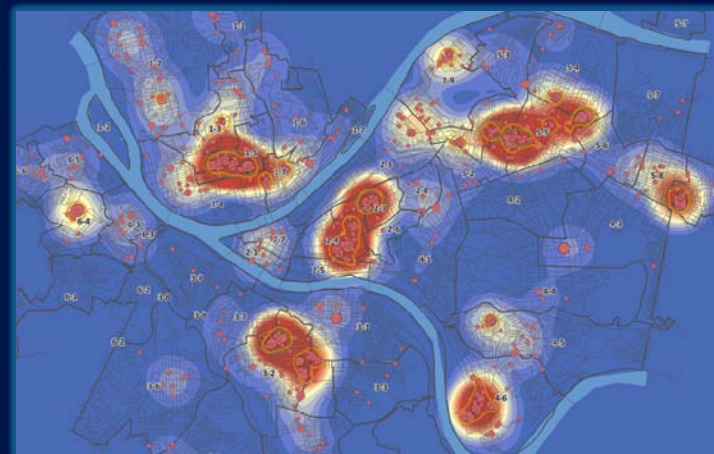
Modelování vhodných tras

3-D modelování (LIDAR)

Inspekce a údržba

Management vegetace

Plánování



# Péče o zákazníky

Připojování nových zákazníků

Samoobslužné portály

Meter data management – AMI

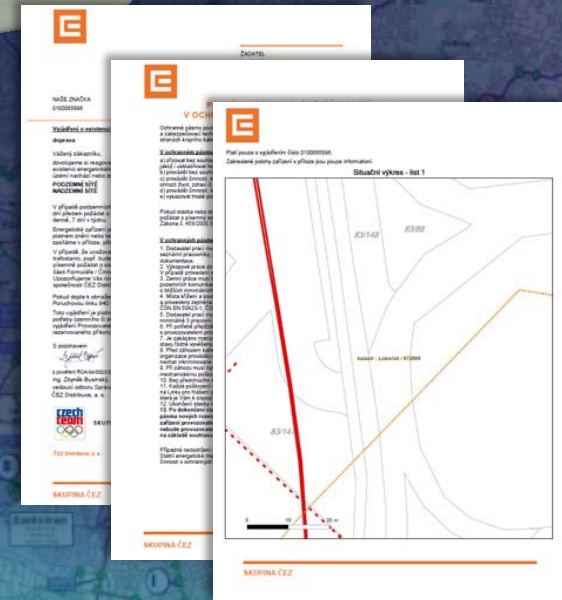
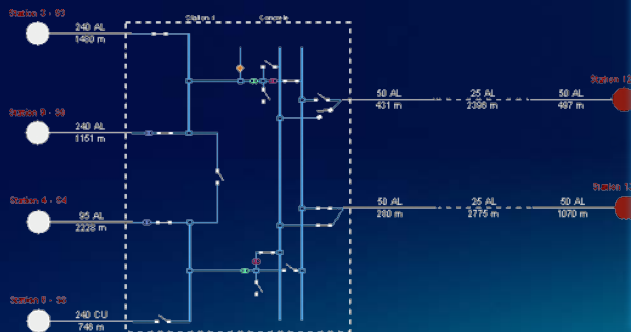
Vizualizace odstávek

Rozvoj obchodu

- cílený marketing



FIG. 77.—Gas-meter dials.



# Logistika

Řízení terénních prací

Sledování vozidel

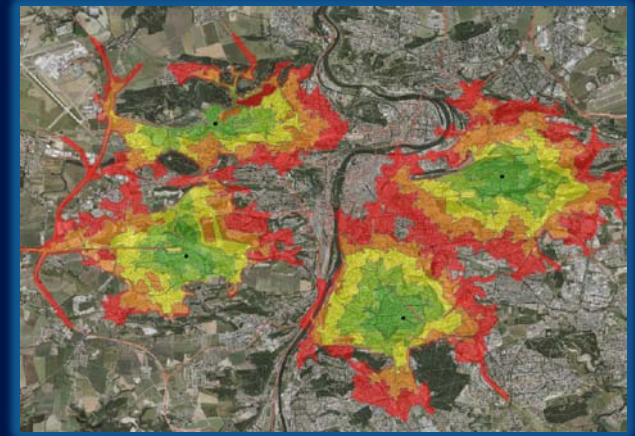
- geo-fencing

Optimalizace

- výjezdů
- umístění servisních center

Management skladových zásob

Údržba zařízení





# Cíle společnosti

**Profit**



**Spokojenost  
zákazníků**



**Bezpečnost  
pracovníků**



**Provoz bez  
problémů**

**Kde jsou největší výdaje na provoz a údržbu?**

**A proč?**

# Cíle společnosti

**Profit**



**Spokojenost  
zákazníků**



**Bezpečnost  
pracovníků**



**Provoz bez  
problémů**

**Kde dochází nejčastěji k výpadkům na síti?**

**A proč?**



# Cíle společnosti

**Profit**



**Spokojenost  
zákazníků**



**Bezpečnost  
pracovníků**



**Provoz bez  
problémů**

**Kde máme nespokojené zákazníky?**

**A proč?**

# ArcGIS

**Pomáhá pochopit co, kde a proč**

**Podporuje cíle společnosti**

**Podporuje spolupráci uvnitř společnosti**

**Pomáhá vyřešit Vaše složité problémy**



# ARCDATA PRAHA



**esri**

Official  
Distributor

