



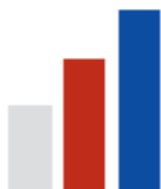
# Registr územní identifikace, adres a nemovitostí (RUIAN)

Ing. Tomáš Holenda,  
oddělení RUIAN odboru 24, ČÚZK

Konference CACIO

15. červen 2011, Praha

**Projekt Vybudování Registru územní identifikace,  
adres a nemovitostí  
a modernizace Informačního systému katastru nemovitostí ČÚZK  
je spolufinancován z prostředků Evropské unie,  
Evropského fondu pro regionální rozvoj.  
Registrační číslo projektu: CZ.1.06/1.1.00/03.05893**



**INTEGROVANÝ  
OPERAČNÍ  
PROGRAM**



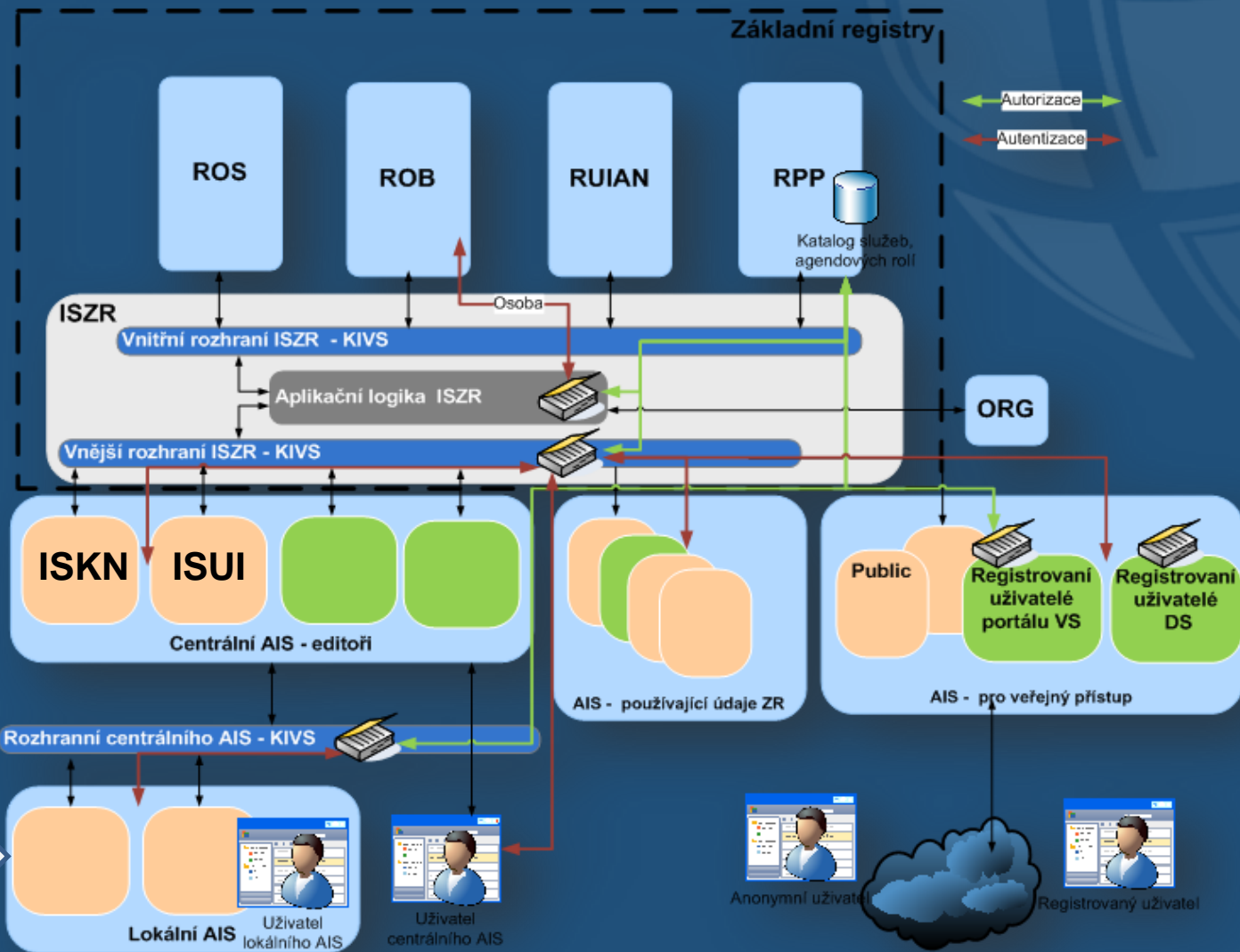
EVROPSKÁ UNIE  
EVROPSKÝ FOND PRO REGIONÁLNÍ ROZVOJ  
ŠANCE PRO VÁŠ ROZVOJ

# Obsah prezentace

---

1. Krátce o ZR, projektech IOP
2. RUIAN – projektové zabezpečení
3. RUIAN – obsah
4. RUIAN – editace
5. RUIAN – služby
6. RUIAN – současný stav řešení
7. RUIAN – co dále
8. Bonus: několik zajímavostí z již vyhodnocených dat
9. Odpovědi na otázky po presentaci pro CACIO

# RUIAN v původním schématu ZR



Mimo jiné  
SÚ, obce,  
ČSÚ

# Zabezpečení projektu RUIAN na ČÚZK

- Sponzorem je pan předseda Večeře
- Gestorem je pan místopředseda Štencel
- Ředitelem projektu je pan ředitel Lodin
- Vedoucím projektu a oddělení RUIAN je T. Holenda
- V odboru paní ředitelky Šandové je ještě oddělení testerů a správy dat RUIAN, kde pod vedením pana Formánka pracuje ještě dalších 5 pracovníků jen na RUIAN
- Celkem tedy jde na ČÚZK o 13 pracovníků zapojených na plný pracovní úvazek na RUIAN (7 + 6)
- Na částečné pracovní úvazky na projektu RUIAN na ČÚZK pracuje ještě 31 dalších pracovníků ČÚZK a ZÚ (0,1 – 0,3 úvazku, celková suma jejich úvazků je 4,5)

# Obsah RUIAN

---

- RUIAN – referenční údaje:
  - identifikační údaje,
  - údaje o vazbách na ostatní územní prvky, případně na územně evidenční jednotky,
  - údaje o druhu a způsobu využití pozemku a jeho technickoekonomické atributy (TEA),
  - údaje o typu a ochraně nemovitosti,
  - adresy.

# Obsah RUIAN

- Územní prvky:
  - území státu,
  - území regionu soudržnosti,
  - území VÚSC
  - 
  - 
  - katastrální území,
  - území ZSJ
  - stavební objekt,
  - adresní místo,
  - pozemek v podobě parcely.
- Územní jednotky:
  - část obce,
  - ulice nebo jiné veřejné prostranství.

# Obsah RUIAN

---

- RUIAN
  - nevede žádné osobní údaje
  - zprostředkovává údaje o vlastnictví z ISKN
  - v dalších základních registrech se vedou pouze odkazy na adresní místa v RUIAN
  - poskytuje RPP (?) podklady pro vymezení územní kompetence agend

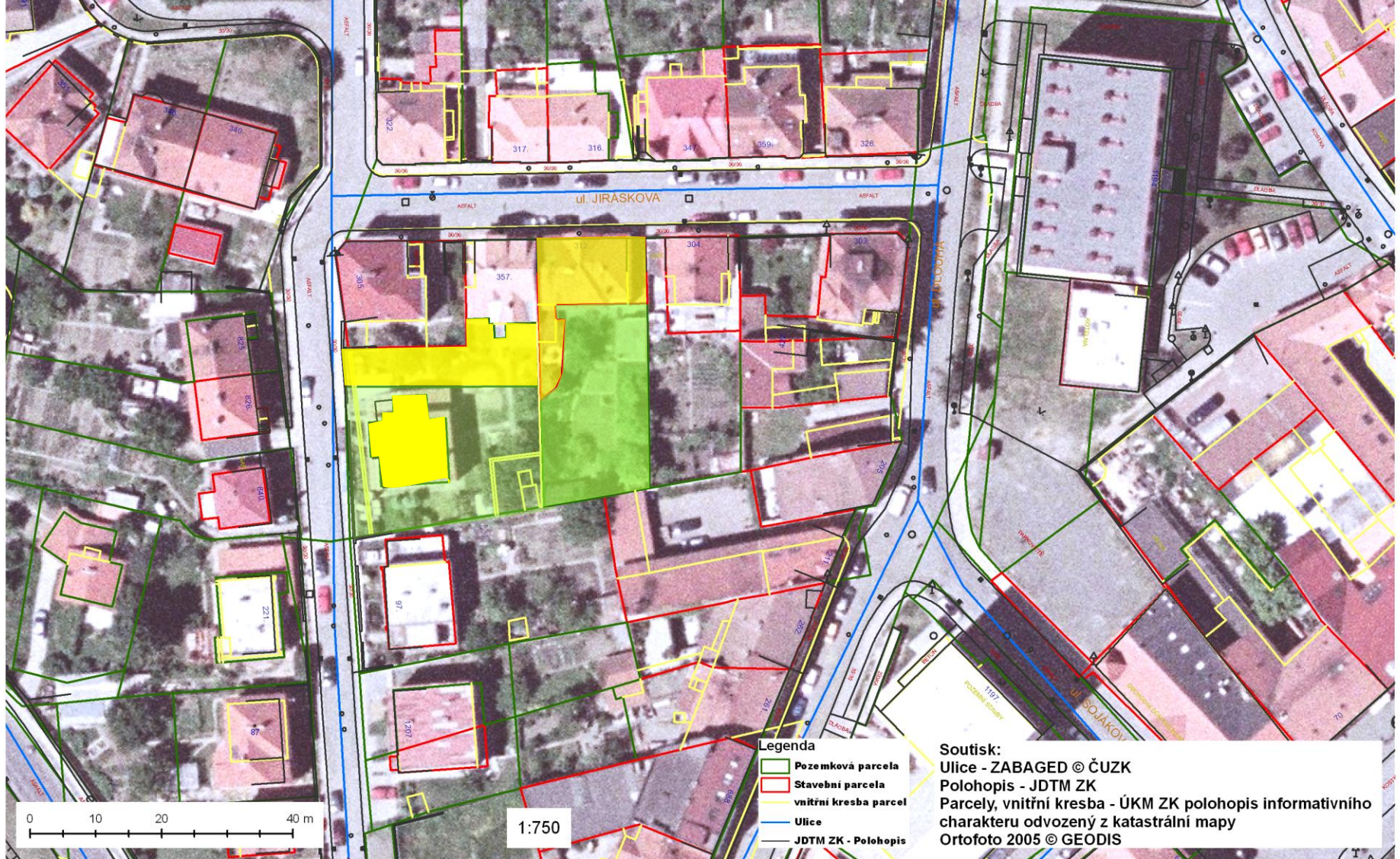






# DMVS

## Pozemek



- Legenda**
- ▭ Pozemková parcela
  - ▭ Stavební parcela
  - ▭ vnitřní kresba parcel
  - Ulice
  - JDTM ZK - Polohopis

**Soutisk:**  
 Ulice - ZABAGED © ČÚZK  
 Polohopis - JDTM ZK  
 Parcely, vnitřní kresba - ÚKM ZK polohopis informativního  
 charakteru odvozený z katastrální mapy  
 Ortofoto 2005 © GEODIS



# Digitální mapa veřejné správy

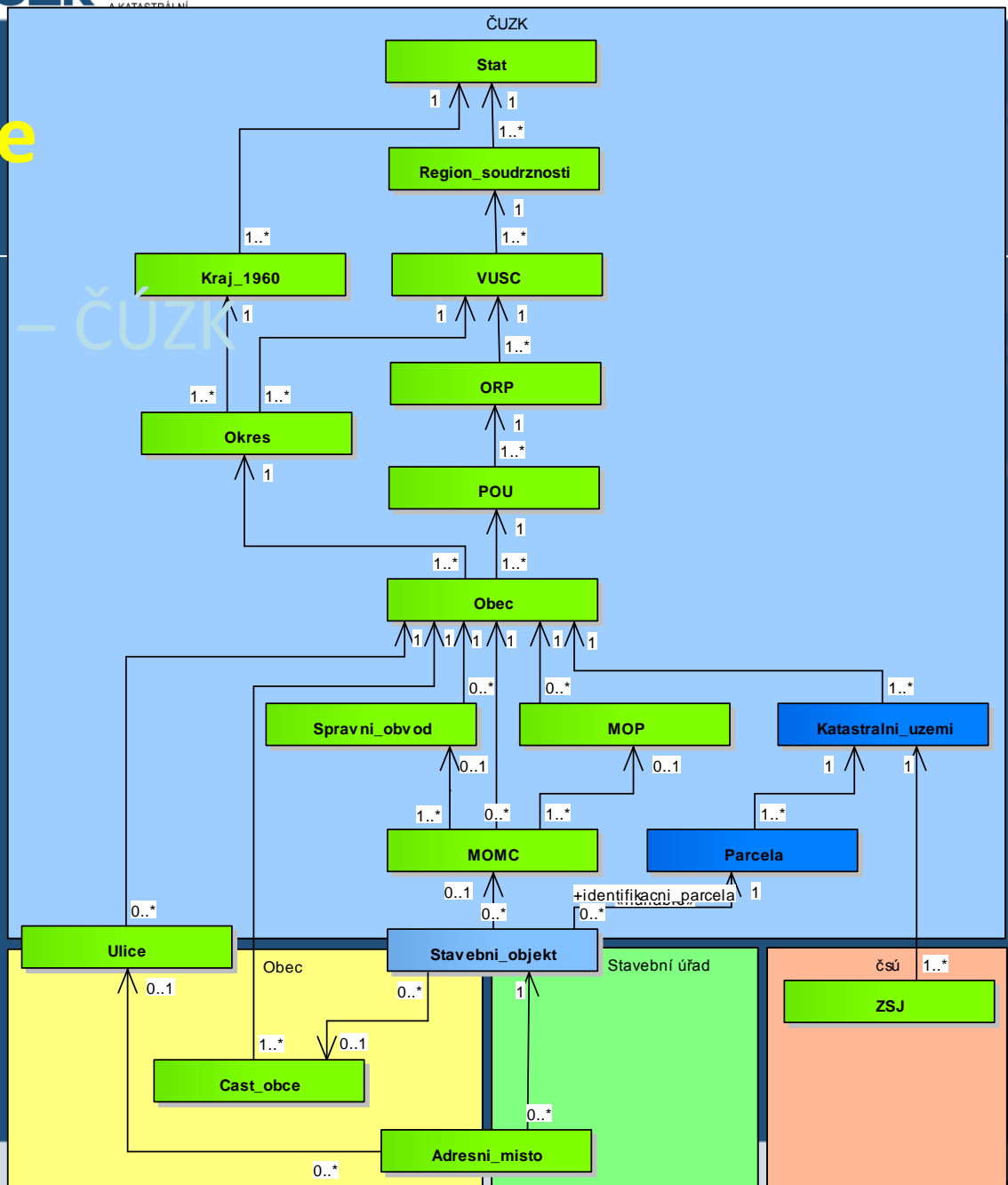


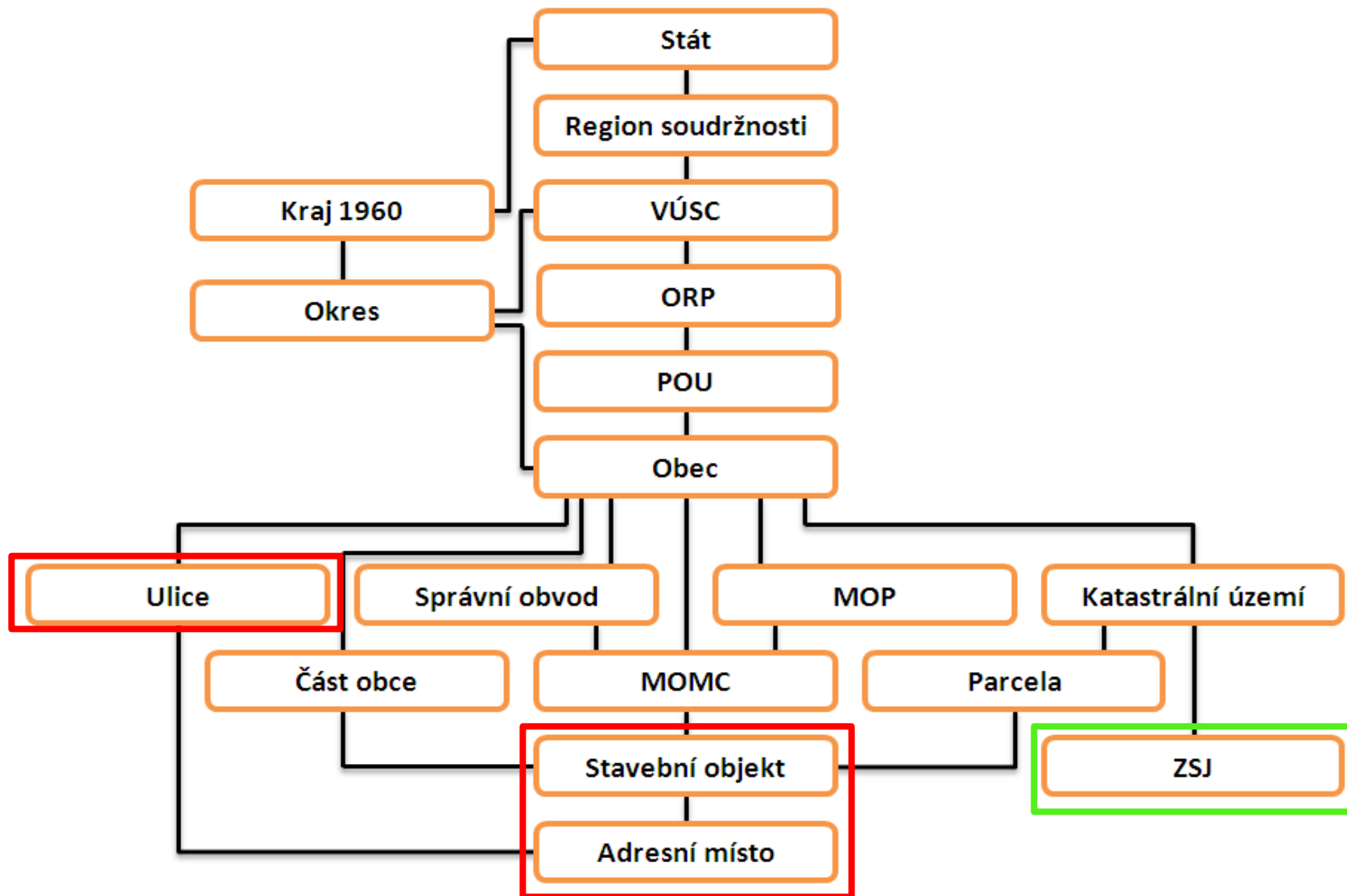
# RUIAN – editace – zdroje dat

- ČÚZK – většina územních prvků, parcely, hranice budov, PSČ (na základě údajů od České pošty, se kterou nyní o předávání intenzivně jednáme)
- ČSÚ – základní sídelní jednotky
- Obce – části obce, ulice a veřejná prostranství, adresy
- Stavební úřady – adresní místa nových stavebních objektů a jejich TE atributy
- PSP – erby a vlajky územních samospráv (REKOS)

# RUIAN - editace

- Správce RUIAN – ČÚZK
- Obce
- Stavební úřady
- ČSÚ





# RUIAN - editace

---

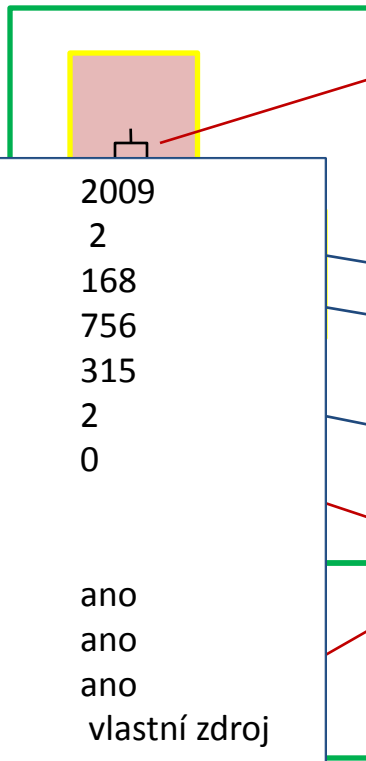
- Editace prostřednictvím dvou agendových informačních systémů
  - Informační systém katastru nemovitostí (ISKN)
  - Informační systém územní identifikace (ISUI)

Správcem obou AIS pro RUIAN je ČÚZK

# Sdílení aktualizace ISKN + ISÚI → RÚIAN

## Lokalizační údaje

### • hranice



Dokončeno:	2009
Počet bytů:	2
Zastavěná plocha v m <sup>2</sup> :	168
Obestavěný prostor v m <sup>3</sup> :	756
Podlahová plocha v m <sup>2</sup> :	315
Počet nadzemních podlaží:	2
Počet podzemních podlaží:	0
.	
.	
Připojení na vodovod:	ano
Připojení na kanal. síť:	ano
Připojení na rozvod plynu:	ano
Způsob vytápění:	vlastní zdroj
Výtah:	ano

## Způsob ochrany nemovitosti

### POZOR!

Ostatní údaje o stavebním objektu

- číslo popisné
- definiční bod
- způsob využití (např. rodinný dům)
- TF atributv

Editují stavební úřady  
prostřednictvím ISÚI

+ vazba pozemku a stavby na územní prvky (příslušnost do k.ú., obce atd...)



# RUIAN - editace

---

- ISKN – musí být upraven, to se nyní řeší
- ISUI – nyní nově budovaný systém
  - jeho prostřednictvím zapisují do systému změny externí editoři a ČÚZK (z centra)
  - probíhá jeho testování (již i na obcích, od června 2011 zpřístupněno pro všechny obce)
  - vede ta data RUIAN, která nejsou obsahem ISKN
  - obsahuje i historii údajů

# Služby registru RUIAN, příklady využití

- Editační služby
  - zplatňování návrhů změn
  - označování nesprávností
- Dotazovací služby
  - Informační služby (dotazy na detaily a vyhledávání prvků agendovými systémy)
  - Servisní služby (notifikace změn v RÚIAN)
  - Hromadné služby (výdej změnových vět či kopie RUIAN pro udržování off-line kopie)
- Poskytování dat veřejnosti dálkovým přístupem

### Editace definičního bodu

Téma: **Nahlížení do KN**

1:1028

X: -531327920 Y: -1100664392  
GPS: 49°47'38.09"N, 17°26'28.30"E

Menu

1 2 3

GPS

0 10 20 30 40 50 m

Bodový dotaz..

# Vyhledání adresního bodu a technických parametrů:

## Zobraz atributy objektu:

Dokončeno:	2008
Počet bytů:	2
Zastavěná plocha v m <sup>2</sup> :	168
Obestavěný prostor v m <sup>3</sup> :	756
Podlahová plocha v m <sup>2</sup> :	315
Počet nadzemních podlaží:	2
Počet podzemních podlaží:	0

Připojení na vodovod:	ano
Připojení na kanal. síť:	ano
Připojení na rozvod plynu:	ano
Způsob vytápění:	vlastní zdroj
Výtah:	ano

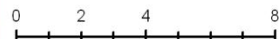
## Dotaz na adresu:

legenda

	Pozemková parcela
	Stavební parcela
	vnitřní kresba parcel
	Ulice
	JDTM ZK - Polohopis

### Soutisk:

Ulice - ZABAGED © ČUZK  
Polohopis - JDTM ZK  
Parcely, vnitřní kresba - ÚKM ZK polohopis informativního  
charakteru odvozený z katastrální mapy  
Ortofoto 2005 © GEODIS



1:200

# Služby registru RUIAN, příklady využití

- Využití:
  - Nejvýznamnějším přínosem je bezesporu to, že prvně vzniká v ČR registr adres, navíc ve formě referenčních údajů

## Konkrétní agenda:

- Pro zápis způsobu využití budovy do KN musí nyní žadatel předložit vyjádření SÚ k navrženému způsobu využití (např. objekt občanské vybavenosti).

Po spuštění RÚIAN bude možné tuto informaci převzít.





http://isui2:7003/isui/

ISUI

**GÚZK** **ISUI**

Zpět Nyní jste zde: [Nástěnka](#) » [Návrh změny](#) » Detail Položky NZ Stavební Objekt

Položka NZ byla úspěšně

## Detail položky NZ stavební objekt

**Typ operace:** VZNIK

**Naposledy změnil NZ číslo:** Datum poslední změny:

**Územní situace** OKRES: Hlavní město Praha

**Aktuální údaje** **Historické údaje**

**Kód:** 3000080

**Kód budovy:**

**Obec:** Praha

**Část obce:** \* Bubeneč **Vybrat**

**Číslo domovní:** \* Budova s číslem popisným: 120

**MOMC:** **Vybrat**

**Parcela:** **Vybrat**

**Dokončení:** 17

**Způsob využití:**

**Zastavěná plocha:** 100 - 199

**Podlahová plocha:** do 99

**Definiční bod X:** TODO **Y:** TODO

**Obestavěn**

**Počet podlaží:**

**Počet bytů:**

**Výtah**

**Stavební kategorie:**

**Způsob využití:**

**Přípojka elektřiny:**

**Přípojka voda:**

**Přípojka kanalizace:**

**Přípojka plyn:**

**INTEGROVANÝ OPERAČNÍ PROGRAM** **EVROPSKÁ UNIE** EVROPSKÝ FOND PRO REGIONÁLNÍ ROZVOJ ŠANCE PRO VŠE ROZVOJ

Projekt „Vybudování Registru územní identifikace, a spolufinancován z prostředků Evropské unie, Evropské komise a České republiky“



Hotovo

Start ISUI - Windows Inter... Bez názvu - Malování

# Projekt budování RUIAN, rok 2010

- Akceptována dodávka HW ISKN a ISUI
  - centralizovaný ISKN a ISUI pro primární lokalitu
  - je přežato a nainstalováno
- Dodán HW RUIAN a základní SW
  - přežat a nainstalován
- Získána externí zdrojová data pro prvotní naplnění RUIAN (ČSÚ, MPSV, PSP)
  - poprvé v březnu 2010, druhá vlna migrace dat v září 2010
  - nyní se připravuje ostrá migrace dat RUIAN/ISUI k 30. 6. 2011



# Projekt budování RUIAN, rok 2010,

- 12. května 2010 byla na ČÚZK předána data z prvotního březnového naplnění dat RUIAN (ISUI),
- 14. května byla zahájena instalace aplikace ISUI Beta
- 20. května proběhlo setkání s vybranými obcemi, které nám pomáhaly s testováním ISUI Beta (výběr obcí přes SMO)
- 27. května bylo na Radě registrů připraveno nařízení vlády s řešením stavu na obcích po 1. červenci 2011 v oblasti územní identifikace
- 31. května 2010 skončila implementace HW RUIAN na ČÚZK
- Nejasnosti se zápisem adres po 1. 7. 2010 (UIR-ADR nebo evidence obyvatel, když není RUIAN ....)

# Projekt budování RÚIAN, konec 2010

- v červnu 2010 bylo zahájeno testování ISUI ve verzi Beta
- do testování ISUI Beta se zapojilo i několik obcí
- v průběhu září proběhla druhá migrace dat do RUIAN
- od 30. září je k dispozici verze ISUI tzv. „Externí pilot“, tato verze byla od 1. listopadu testována, proběhla 3 kola úprav (tzv. Fix)
- verze „Externí pilot“ již řeší TEA pro více vchodů a vstupní místo („branka“) pro krizové řízení
- verze „Externí pilot“ již pracuje s grafikou (Marushka)
- data hranic katastrálních území jsou použita k datu 19. října 2010 (řeší se ještě některé chyby nespojitosti na hranicích katastrálních pracovišť, bude uzavřeno po centralizaci ISKN)
- od listopadu jsou obnoveny práce na přípravě vyhlášky k RUIAN

# Projekt budování RUIAN, rok 2011

- Dne 2. února proběhlo setkání s firmami, které řeší aplikace pro obce (jejich prostřednictvím bude možný zápis do ISUI přímo)
- Vlastními prostředky mimo MV jsme si vyřešili provisorní správu externích uživatelů (s pomocí systému ePUSA)
- Testujeme ISUI Externí pilot II (již velmi pokročilá verze)
- Testujeme interně funkční prototyp VDP
- Máme pokročilou verzi eLearningu pro uživatele, je na webu RÚIAN
- Připravili jsme se na zahájení školení uživatelů z obcí (první testovací setkání bylo 21. dubna v kraji Vysočina, ostrý start 14. 6. v Ostravě)
- Připravujeme se na zahájení čištění dat v ISUI z obcí (finální migrace dat bude k datu 30. 6. 2011, čištění dat v ISUI od srpna 2011)
- Vyhláška je připravena na meziresort (cca v srpnu)

# RUIAN - významné problémy pro ČÚZK

- nesymetrický postup v budování systému ZR
- pokulhávající koordinace budování ZR na MV
- absence cílové správy uživatelů ISUI (řešení přes ePUSA je provisorní)
- dále nejsou k dispozici další služby ISZR, například bezpečnost, monitoring, vyvažování zátěže, připojení agend, kombinované dotazování ...
- nařízení vlády k přechodnému období – projednávání nařízení vlády bylo ukončeno po cca roce!!!, vláda schválila 25. 5. 2011 (ale ve sbírce zákonů dosud nezveřejněno)
- zákon o odložení ostrého provozu ZR až od 1. července 2012 je OK, ale prodloužení projektu přišlo až po podpisu jekty realizované na MV dosud nejsou uzavřeny (realizátor IS ZR již byl vybrán na MV v pololetí roku 2010!!!, smlouva byla podepsána až v dubnu 2011) a to do celého procesu budování systému základních registrů vnáší stále velkou nejistotusmlouvy, což je komplikace ...

# RUIAN – harmonogram dalších kroků

- Celý červen a část července – výjezdní semináře v území, organizované ve spolupráci s krajskými úřady
- Ostrá migrace dat k 30. červnu 2011
- Ukončení editace dat do UIR-ADR na MPSV (společný dopis, ČÚZK a MPSV, služby UIR-ADR budou pokračovat, data UIR-ADR budou aktualizována z ISUI automaticky)
- Zahájení čištění dat v ISUI (RUIAN) na obcích cca k 1. srpnu 2011, bude probíhat ve spolupráci s OSČ MV, podrobnosti se nyní projednávají, cca od září bude možno data ISEO aktualizovat z ISUI poloautomaticky a cca od října 2011 automaticky (jako UIR-ADR)
- Cca říjen 2011 – testy propojení s ISZR
- Cca březen 2012 – data pro RUIAN ze sčítání (TEA)
- 1. července 2012 – ostrý rozběh systému ZR podle zákona

# RUIAN – organizační opatření na obcích

- Celý červen – rozhodnutí obce, kdo bude které činnosti v ISUI vykonávat (ze zákona je editorem „obec“, byť prakticky to budou velmi často ohlašovny obyvatel, je to věc obce)
- Zavedení určených uživatelů z obce a stavebního úřadu do správy uživatelů (nyní provisorní řešení ČÚZK přes ePUSA)
- Zkušební přihlášení určených uživatelů k ISUI, možnost provedení libovolných operací („hraní“ s aplikací)
- Celý červen a červenec – možnost individuálního školení školitelů na PC učebně na ČÚZK, čas na samostudium (eL)
- Od cca 1. srpna 2011 – práce s ostrými daty, jejich čištění
- Do konce září 2011 předpokládáme zapojení všech obcí, případně jejich rozhodnutí o uzavření veřejnoprávní smlouvy

# RUIAN – jak budeme postupovat tam, kde se nám nepřihlásí žádný školitel

- Povinnost editace dat v ISUI (RUIAN) je ze zákona povinností obce a stavebního úřadu
- Na internetu poskytujeme již nyní základní dokumentaci pro samostudium:
  - Uživatelskou příručku
  - eLearning
  - Popis řešení základních situací „krok za krokem“
  - FAQ
  - Metodický návod – postup obcí a stavebních úřadů (nyní je k dispozici na webu v návrhu, finalizován bude až po uzavření textu vyhlášky, která je nyní před meziresortním řízením)

# Realizace nařízení vlády č. 387/2011

## I. etapa

ukončení 31.10.2011

- ověřování správnosti a úplnosti údajů v editačních AIS.

## II. etapa

ukončení 31.1.2012

- zápis údajů editorskými systémy do základních registrů.

## III. etapa

ukončení 30.4.2012

- připojení hlavních uživatelských systémů do systému ZR.

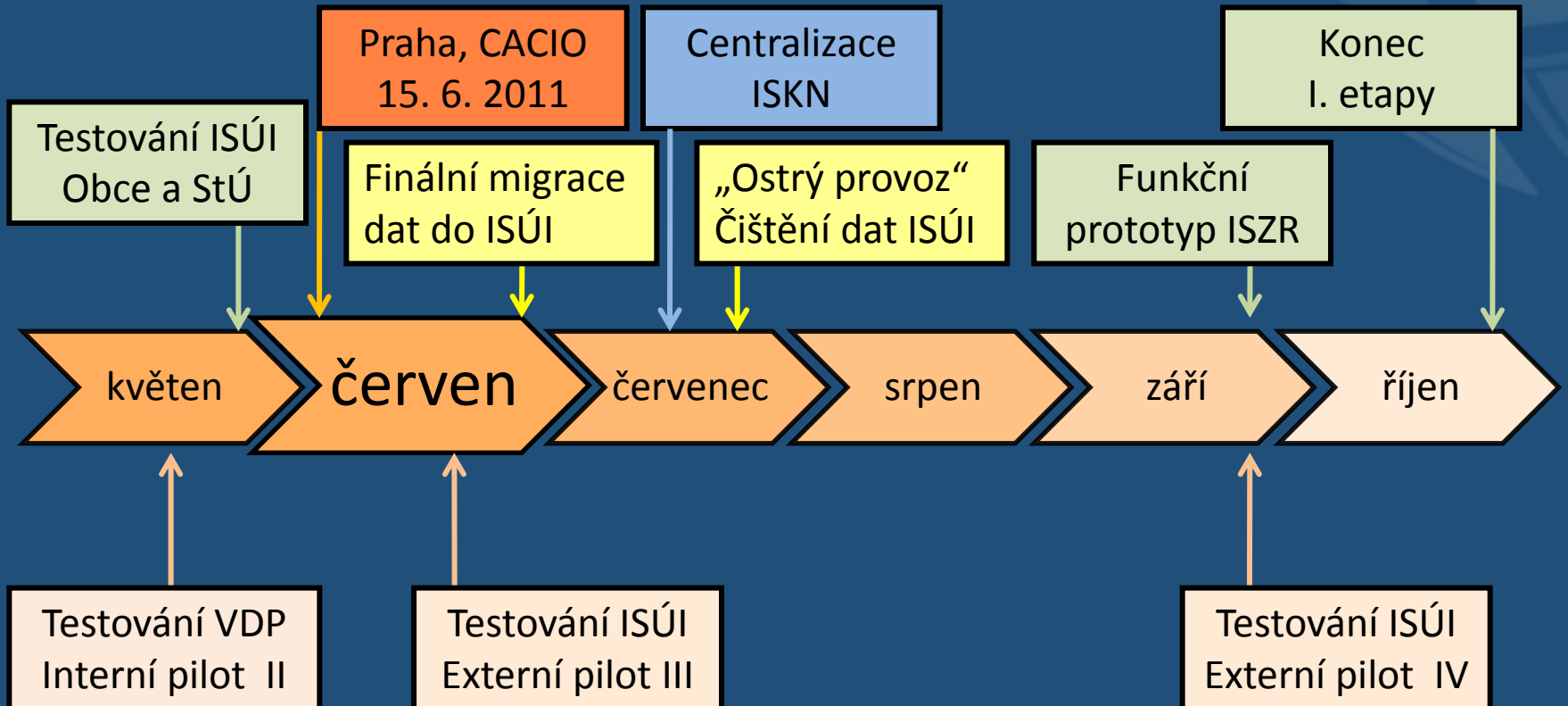
## IV. etapa

ukončení 1.7.2012

- připojení všech uživatelských systémů do systému ZR.



# Harmonogram projektu RUIAN



# Program prezentací RÚIAN/ISÚI/VDP



# RUIAN – několik zajímavostí z dat

---

- Obec bez území
- Objekt patří do jiné obce (pozemek, ulice, stavební objekt). Kam jdou daně takto bydlících? ...
- Cca 9 nespojitých katastrálních území - Bude muset vzniknout minimálně jedno nové katastrální území (obec prohlásila, že se toho „lesa“ nevzdá ...)
- Na jednom adresním bodu (bodě) může být více PSČ
- V ČR je již nyní více provozovatelů doručovacích služeb, každý z nich má jiný standard psaní doručovací adresy (navíc bez PSČ ...)

# Odpovědi na otázky po prezentaci

- Otázka 1: Kde a za jakých podmínek bude možné data RÚIAN získat?
- Odpověď: Data RÚIAN budou dostupná několika způsoby. Především bude možné použít jednoduchou prohlížečku dat RÚIAN, tzv. VDP, veřejný dálkový přístup. Ten bude obdobný, jako již nyní realizované nahlížení do katastru nemovitostí, bude zdarma pro všechny. Dále bude na webu ke stažení množství souborů tzv. výměnného formátu (VF), jak základní výdeje, tak změnové soubory. Všechny soubory VF budou ve formátu GML. Subjekty s oprávněním ze zákona budou moci navíc pro přístup k datům RÚIAN využívat webové služby ISZR.

# Odpovědi na otázky po prezentaci

- Otázka 2: Jak to bude s platbami za data RÚIAN?
- Odpověď: Data RÚIAN budou v principu zdarma pro všechny. Příslušná směrnice EU (INSPIRE) umožňuje variantu se zpoplatněním některých dat pro některé subjekty, ale v ČR bylo přijato rozhodnutí, že všechna data z RÚIAN budou pro všechny zdarma.

# Odpovědi na otázky po prezentaci

- **Otázka 3: Jak je to podrobněji s těmi adresami v RÚIAN?**
- **Odpověď:** Systém na základě dříve provedené detailní analýzy umožňuje ke každému objektu a v případě potřeby také ke každému jeho vchodu přiřadit jeden tzv. adresní bod s jedním PSČ. Tak je systém nastaven. Ale při detailním řešení se ukazuje, že na jednom adresním bodě (v jednom vchodě) může být umístěno několik firem, kde každá taková firma může mít v sídle firmy pro jeden vchod jiné PSČ (vlastní, firemní). Musíme zejména ve spolupráci s ROS analyzovat, jak moc to jiným uživatelům dat RÚIAN vadí, že v RÚIAN by byla jen jednoznačná adresa územní identifikace, ale ne každá adresa sídla firmy, ne každá doručovací adresa.

---

# Děkuji za Vaši pozornost

[tomas.holenda@cuzk.cz](mailto:tomas.holenda@cuzk.cz)

[www.cuzk.cz](http://www.cuzk.cz)

[www.ruian.cz](http://www.ruian.cz)