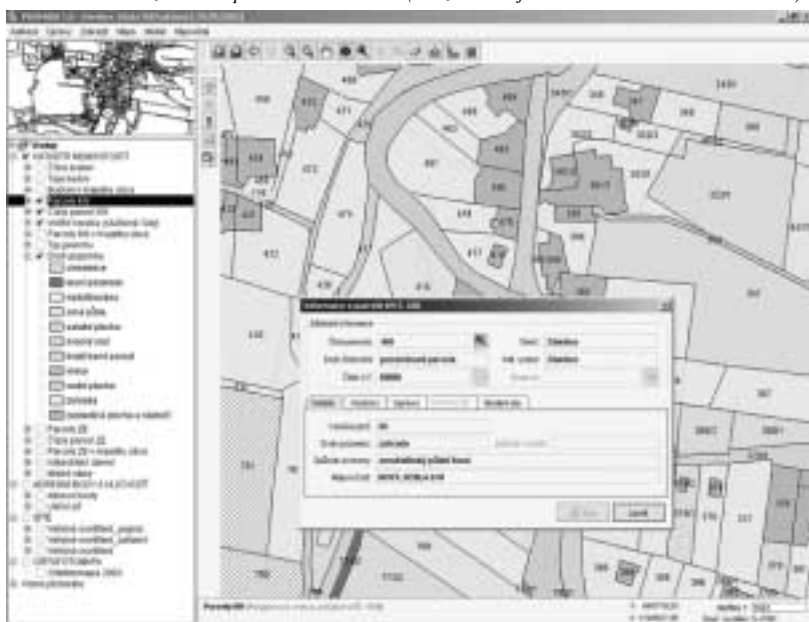


# PROMEBA prohlížečka GIS dle představ uživatelů

PROMEBA je softwarový nástroj pro práci s geografickým informačním systémem (GIS), určený pro prohlížení grafických a popisných informací z Katastru nemovitostí s návazností na další aplikační témata – inženýrské sítě, pasporthy, letecké snímky, územní plány apod. PROMEBA je integrálním článkem produktové řady společnosti DIGIS, spol. s r.o. Představuje prohlížeč s příjemným, intuitivním uživatelským prostředím, s jednoduchými vyhledávacími nástroji, které zohledňují požadavky uživatelů.

Uživatelské prostředí PROMEBY (ukázka uveřejněna se souhlasem Obce Závřišice).



## Charakteristika grafické části

- strukturovaná legenda,
- nastavitelné měřítko zobrazení,
- měření vzdáleností v mapě,
- různé typy výběrů prvků z mapy,
- spojitě, bezešvé vyobrazení rastrů (např. ortofotomapy, územního plánu) v závislosti na zvoleném měřítku mapy,
- vyhledávání a výpis informací o objektech v určité vzdálenosti od vybraného objektu s možností průniku témat.

## Charakteristika práce s popisnými daty

### Ucelený samostatný modul Katastr nemovitostí:

- snadné, rychlé vyhledávání parcel podle čísla, budov podle

čísla, nemovitostí podle jména vlastníka nebo čísla listu vlastnictví,

- ucelené, přehledné informace o parcele nebo budově (včetně údajů o vlastnících, správcích, bonitních dílech, dílech parcel zjednodušené evidence),
- plynulý přechod z informace o parcele na informaci o budově a opačně,
- možnosti tisku informace o parcele, o budově a úplného listu vlastnictví,
- přehledné tabulky s informacemi o skupině vybraných prvků s možností exportu do formátu CSV.

### Jiná aplikační témata (inženýrské sítě, pasporthy):

- vyhledávání prvků podle zadaného kritéria,
- přehledné tabulky s informacemi o vybraných prvcích s možností exportu do formátu CSV.

## Technologie

Základem PROMEBY jsou komponenty ESRI MapObjects. Jejich funkcionality je doplněna o rozšířené možnosti práce s popisnými i grafickými daty, zvláště v případě dat Katastru nemovitostí.

Software PROMEBA je nezávislý na platformě, je podporován pro různé verze OS Windows i Linux.

PROMEBA dokáže pracovat s následujícími datovými zdroji:

- soubory formátu shapefile,
- vrstvy ArcSDE,
- mapové služby ArcIMS,
- rastrová data ve formátu BMP, TIFF, PNG, JPG, DTED, GIF a MrSID,
- soubory v CAD formátech DGN, DXF a DWG,
- formát dat SDC (Smart Data Compression).

Mgr. Zdeňka Špillerová, Oddělení zákaznické podpory a aplikací GIS, DIGIS, spol. s r. o.

Kontakt: tel.: 596 938 987-19, e-mail: zspillerova@digis.cz, podpora@digis.cz, <http://www.digis.cz>