

Ing. Milan Novotný

Řešení společnosti T-MAPY nad technologiemi společnosti ESRI

Společnost T-MAPY je dlouholetým partnerem společnosti ESRI. Tato spolupráce je založena na dodávkách konkrétních řešení s vysokou přidanou hodnotou pro koncové zákazníky. Od roku 2000 je společnost T-MAPY oficiálním vývojářem se statutem ESRI developer. Níže uvedený text je stručným shrnutím našich aktivit posledních několika měsíců a současně i nastíněním dalším směřů v letech následujících.

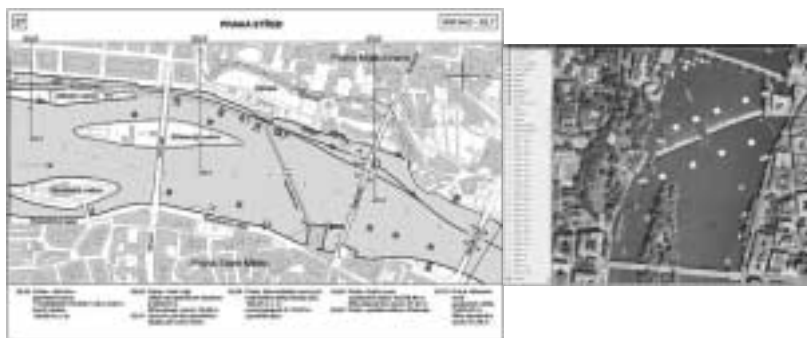
Co jsme realizovali?

Následuje přehled úspěšných projektů z oblasti využívání technologií geografických informačních systémů, konkrétně technologií společnosti ESRI. Mimo základní komplexní podpory na úrovni studií, realizačních projektů a celé řady metodik jsme společně s našimi zákazníky realizovali celou řadu projektů. Následuje výběr několika z nich:

Zpracování dat

Zákazník: Státní plavební správa

Stručná charakteristika: tvorba a údržba digitální plavební mapy



Použité technologie: ArcGIS

Zákazník: Institut městské informatiky hl. m. Prahy

Stručná charakteristika: digitální referenční mapa katastru nemovitostí Prahy a tvorba a údržba referenčních blokových map

Použité technologie: ArcGIS



Zákazník: MairsDumont

Stručná charakteristika:

- převod geografické databáze světa z prostředí Microstation do prostředí databázově řízeného produkčního systému. Geografická databáze je základem pro tvorbu více než 3 000 produktů – map a atlasů,
- práce s bezešvou databází celého světa a následnou tvorbou konkrétních kartografických produktů.



Použité technologie: CPS^{NG}, ESRI, Oracle

Zákazník: Městské úřady – Český Krumlov, Chrudim, Hradec Králové, Jindřichův Hradec, Mladá Boleslav a další



Stručná charakteristika: Zpracování a tisk mapy čísel popisných
Použité technologie: ArcGIS

Zákazník: Magistrát města Hradec Králové

Stručná charakteristika: orientační plán hřbitova vytvořený nad podkladem ortofotomapy v prostředí ArcGIS



Použité technologie: ArcGIS

Integrace dat z CAD systémů

Zákazník: městské a krajské úřady

Stručná charakteristika:

- integrace dat z prostředí Microstation a AutoCAD,
- mapa katastru nemovitostí,
- územní plány,
- digitální technická mapa města.



Použité technologie: ArcGIS

Správa a uložení dat, datový sklad

Zákazník: Krajský úřad Moravskoslezského kraje

Stručná charakteristika: Geodatabáze pro územní plánování Moravskoslezského kraje

- stanovení pravidel a postupů pro tvorbu a správu dat, zajištění ochrany systému,
- nastavení podmínek pro pravidelnou aktualizaci datové základny,
- východiska pro pořizování nejrůznějších dokumentací a oborových koncepcí pořizovaných krajem a obcemi kraje, a to v rozsahu umožněném licencemi k jednotlivým datovým sadám,
- nahrazení etapovitého a více méně nárazového sběru informací

o území prováděného v rámci územně plánovací činnosti systémovým postupem, který je sledován v připravovaném stavebním zákonu,

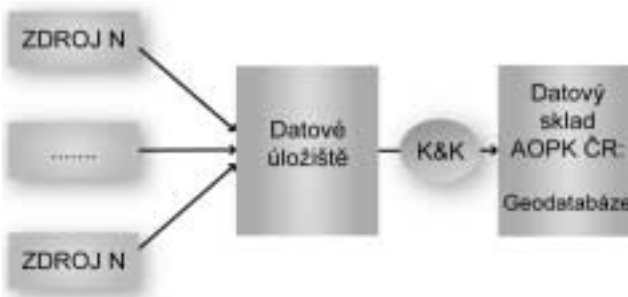
- vybudovaná geodatabáze se stane prostředkem pro usnadnění přebírání dat vytvořených v rámci kompetencí jednotlivých odborů, případně obcí, a přes dlouhodobé investice do budování systému v konečném důsledku přispěje ke zlevnění pořizované dokumentace, k jednoznačnosti a k transparentnosti informací o území a od těchto informací odvislých koncepcí Moravskoslezského kraje, oborových dokumentací, případně správních rozhodnutí.

Použité technologie: ArcGIS, ArcSDE, Oracle, Geodatabase

Zákazník: Agentura ochrany přírody a krajiny ČR

Stručná charakteristika: Datový sklad AOPK ČR

- zajištění mechanismů pro sběr, kontrolu a zpřístupnění informací zpracovávaných a využívaných AOPK ČR včetně zajištění vazeb na další systémy,
- současnost – ve fázi implementačního projektu,
- do konce roku 2005 – vlastní realizace.



Použité technologie: ArcGIS, ArcIMS, ArcSDE, Oracle, Geodatabase

ArcGIS Desktop

Zákazník: Magistrát města Hradec Králové

Stručná charakteristika: Atlas GIS

- podpora tisku mapových výstupů z dostupných geografických dat,
- předdefinovány mapové kompozice, pro velikost tiskových výstupů od formátu papíru A4 do A0,
- v závislosti na zvoleném formátu papíru je možné zvolit i měřítko mapové kompozice od 1 : 500 až po 1 : 50 000.

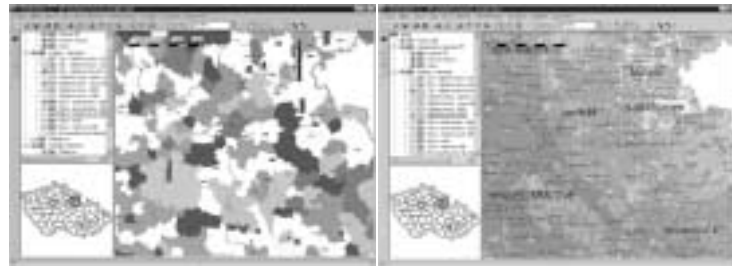


Použité technologie: ArcGIS (ArcView)

Zákazník: VÚLHM Praha Zbraslav

Stručná charakteristika: prostorové modelování vlivu rozhodujících parametrů prostředí na stav lesních porostů

- modely průběhu teploty, námrazy, imise SO₂,
- výstupní matice pro lesní oblast Krušných hor (cca 350 parametrů pro každou plochu 50x50 m).



Použité technologie: ArcGIS – ArcView, T-MapViewer, ArcČR 500

Webová GIS řešení

Zákazník: Magistrát hl. města Prahy

Stručná charakteristika: WebGIS Praha

GIS data:

- ortofoto (80 GB), DRM, JDMP, ostatní,
- registry (ISKN, ÚIR-ADR, RES),
- metadata.

Klientské aplikace:

- mapový klient GIS/Veřejnost/Speciální,
- databázové aplikace (REN, UIR, majetek),
- administrátorské aplikace (Evidence uživatelů, Správa mapových projektů, Aktualizace dat.

Serverové aplikace: Mapové služby WMS, Systémové WGP aplikace.



Použité technologie: T-MapServer, ArcIMS, ArcSDE, Oracle

Zákazník: Krajský úřad Libereckého kraje

Stručná charakteristika:

- aplikační architektura Libereckého kraje,
- publikování dat v rámci intranetu i internetu (pro veřejnost).



Použité technologie: T-MapServer, ArcIMS, ArcSDE, Oracle

Zákazník: Krajský úřad Zlínského kraje

Stručná charakteristika:

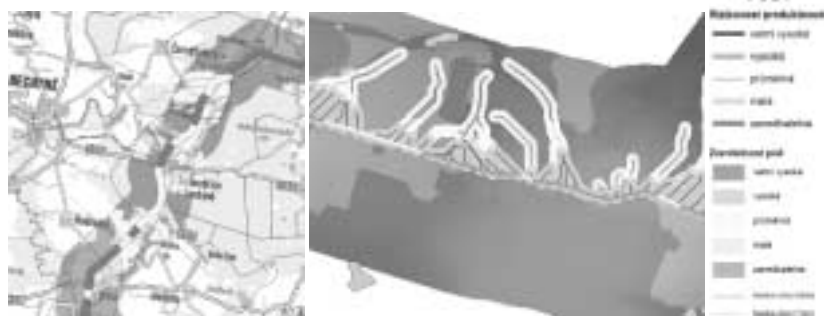
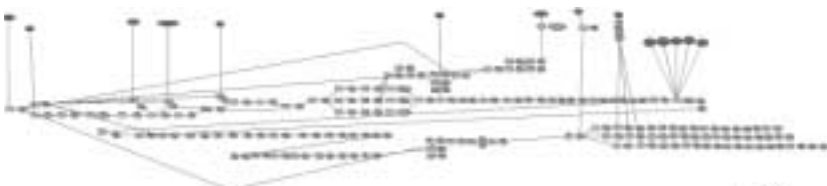
- aplikační architektura Zlínského kraje,

Použité technologie: ArcView + Spatial Analyst, Geostatistical Analyst

Zákazník: Čepro a.s.

Stručná charakteristika: Analýza rizikovosti produktovodu na životní prostředí

- stanovení hodnot zranitelnosti území na složky krajiny v okolí produktovodu,
- modelace pravděpodobného dotoku látky v závislosti na terénu a jeho pokryvu,
- komplexní analýza shrnující výsledky reprezentované maximální hodnotou rizikovosti pro danou složku krajiny.



Použité technologie: ArcGIS, ArcGIS Spatial Analyst, ModelBuilder

Zákazník: Pivovar Náchod

Stručná charakteristika:

- využití tematického mapování v prostředí GIS pro podporu rozhodování v oblasti průzkumu trhu, plánování a kontroly,
- komunikace s externí databázovou aplikací.

- zpřístupnění dat účelové katastrální mapy obcím a ostatním institucím (34 obcí, 9 kat. úřadů atd.) pomocí internetu,
- publikování dat v rámci internetu pro veřejnost,
- WMS pro obce i externí subjekty (účelová katastrální mapa, ortofoto),
- evidence nemovitého majetku.

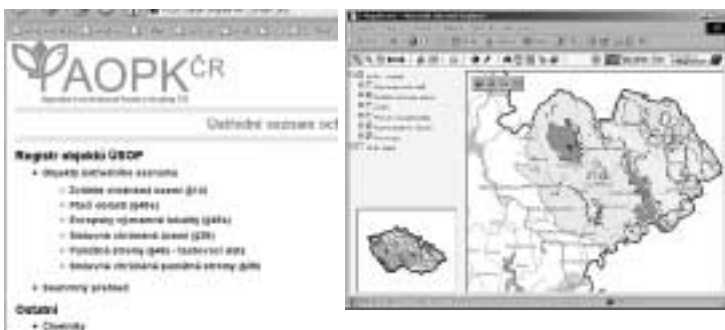


Použité technologie: T-MapServer, ArcIMS, ArcSDE

Zákazník: Agentura ochrany přírody a krajiny ČR

Stručná charakteristika:

- publikování dat v prostředí internetu
- digitální registr a sbírka listin ústředního seznamu ochrany přírody (ÚSOP)



Použité technologie: T-MapServer, T-WIST, ArcIMS

Vysoká přidaná hodnota serverových GIS řešení

Přidanou hodnotu přináší ve vztahu k serverovým technologiím společnosti ESRI (ArcIMS, ArcSDE, ArcGIS Server) produkt T-MapServer.

Nezanedbatelným přínosem tohoto produktu je mimo jednoduchosti jeho ovládání i podpora bezpečnosti provozovaných geografických informačních systémů. Mimo návaznosti na bezpeč-

nostní systém T-WIST je možné nastavit přístupová práva pro zvolený mapový projekt, jednotlivé datové sady, funkční nástroje, hotlinky a dotazovací rozhraní. Na úrovni zpřístupňování konkrétního množství informací je pro koncové uživatele připravena podpora filtrování a maskování dat. Mezi nejnovější funkce pak patří podpora bezpečnosti pro webové mapové služby (WMS, WFS). Mezi další zmíněné přínosy rozšířené funkčnosti pro ArcIMS patří:

- jednodušší publikace služeb ArcIMS,
- rozšířená podpora webových mapových služeb,
- administrace metainformací mapových serverů,
- vyhledání přes atributovou tabulku,
- výběr sousedních objektů,
- buffer,
- výběr prvků z aktivních vrstev,
- opravy chybných implementací protokolů.

Kam směřujeme?

Stále kupředu. Naším cílem je být na technologické špičce stávajících geoinformačních technologií. Již více než třináct let se Vám snažíme pomoci s roztančením Vašich informací s maximálním využitím základních technologií společnosti ESRI.

Mimo standardní podpory našich zákazníků se v následujícím období důrazněji zaměříme na tyto tři klíčové oblasti:

- realizace datových skladů a uložení geografických dat v geodatabázi,
- zvýšená podpora vlastní implementace ESRI technologií,
- podpora serverového GIS včetně ArcGIS Serveru.

T-MapServer: konektor pro ArcGIS Server



Doufám, že výše uvedené příklady úspěšných realizací a nastíněné plány v podobě výrazné přidané hodnoty našich služeb a řešení Vám budou inspirací pro naši další společnou práci.

Ing. Milan Novotný T-MAPY spol. s r.o. Kontakt: tel.: 495 513 335, e-mail: mino@mapy.cz